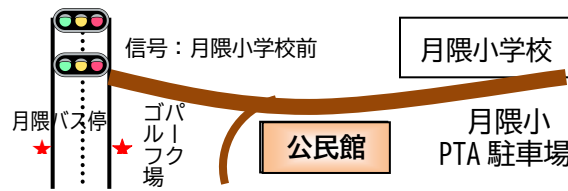


月隈公民館だより4月号

令和5年
(2023年)
4月1日号

【全戸配布版】



〒812-0858
福岡市博多区月隈3丁目27-3
福岡市月隈公民館
Tel 503-4106 fax 503-4183
Eメール：tsukiguma27@jcom.home.ne.jp

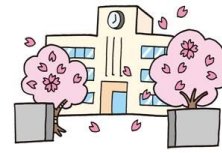


公民館にお越しの際はマスク着用にご協力をお願いします。

ご入学おめでとうございます

入学式

4月11日(火) 席田中学校
4月12日(水) 月隈小学校
4月13日(木) 南福岡特別支援学校



★月隈公民館サークル一覧★

館内サークル	
卓球(初心者)	毎週(火) 13:30~16:00
日本習字(玉葉・子ども)	毎週(火) 16:00~18:00
なごみの会(気功)	毎週(水) 19:30~21:00
日本習字(玉葉・大人)	毎週(水) 14:00~16:00
卓球(一般)	毎週(木) 13:30~16:00
蛍華書道会(子ども)	毎週(木) 16:00~19:00
日本書学館(大人)	第1・3(金) 10:00~12:00
水墨画(墨遊会)	第4(金) 10:00~12:00
空手(極真会館)	毎週(土) 18:00~20:00
日本書学館(大人)	第1・3(日) 10:00~12:00
沖縄三線(初心者)	毎週(日) 9:30~10:30
(一般)	毎週(日) 10:30~12:30
茶道(表千家流)	第1・3(日) 9:30~12:00
館外サークル	
バスケット(NOBS)	毎週(月) 20:00~22:00
少年野球 (月隈スピードボイズ)	毎週(火木) 17:00~19:00 毎週(土日) 9:00~17:00
バレーB(月隈クラブ)	毎週(火土) 20:00~22:00
立花バトミントン	毎週(木日) 18:00~20:00
剣道 (月隈剣友会)	毎週(水金) 18:00~20:00 毎週(土) 17:00~19:00
バレーB(ボンバーズ)	毎週(水) 20:00~22:00
ソフトバレー(エンジョイママ)	毎週(木) 20:00~22:00
バレーB(ファミリー)	毎週(水金) 20:00~22:00
月隈小ミニバスケットクラブ	毎週(土) 14:00~16:30
テニス(月隈テニス同好会)	第1・3(日) 9:00~12:00
月隈ソフトボール協会	月3回(日) 8:00~17:00

4月のお知らせ

公民館利用について

新型コロナウイルス感染症拡大防止対策も緩和されましたが、まだまだ終息の見込みも見られず、皆さまの安全・安心のため、感染対策は必要に応じて行ってまいりたいと存じますので今後ともご理解とご協力をお願い申し上げます。

【福岡市 月隈公民館】

30日 【審判講習会・指導者研修会】
(日) ◆子どもレクリエーション講習会◆
～ルール説明会&リーダー研修～

指導者：月隈小 PTA おやじの会

時間：10時～

場所：月隈小学校・校庭(雨天/体育館)

共催：子ども会育成会・月隈公民館



「ふくコミー福岡市地域コミュニティサイト」開設！

地域活動の意義や役割、魅力などをお伝えします！

福岡市は、市民のみなさんが気軽に地域活動の情報を入手できるよう、市民と自治会・町内会等をつなぐWEBサイト「地域コミュニティサイト」を開設しました。

住所入力からお住いの地域の自治会・町内会や自治協議会、公民館の情報を表示したり、校区の情報を見ることもできます。ぜひ一度ご覧ください。

【サイト名】 ふくコミー福岡市地域コミュニティサイト

【アクセス】 サイト URL : <https://fukucomi.city.fukuoka.lg.jp>

【問い合わせ先】 博多区役所 地域支援課 TEL : 419-1048



≪ 総会のお知らせ ≫

- 月隈校区 自治協議会・防災会
日時：4月8日(土)19:00～
場所：月隈公民館
主催：月隈校区 自治協議会・防災会
- 月隈校区 社会福祉協議会
日時：4月16日(日)10:00～
場所：月隈公民館
主催：月隈校区 社会福祉協議会
- 月隈校区 男女共同参画協議会
日時：4月16日(日)11:00～
場所：月隈公民館
主催：月隈校区 男女共同参画協議会
- 月隈校区 人権尊重推進協議会
日時：4月20日(木)19:30～
場所：月隈公民館
主催：月隈校区 人権尊重推進協議会
- 月隈校区 体育振興会 新旧役員会
日時：4月22日(土)19:30～
場所：月隈公民館
主催：月隈校区 体育振興会

≡ 4/6(水)～4/15(金)春の全国交通安全運動

◆◆母子巡回健康相談◆◆

【実施日時】4月19日(水)13時30分
【場所】月隈公民館(定員)15組先着順
【対象】妊産婦、乳幼児とその保護者
【内容】身体計測・全身観察・育児相談等
【持ち物】母子健康手帳等・大人はマスク着用
※参加を希望される方は下記までお申し込みください
※申し込み連絡先 3月15日(水)9時30分受付開始
博多区地域保健福祉課 地域保健福祉係
電話 092-419-1100 Fax 092-402-1169

※事前予約が必要



きらきら☆シニア

～高齢者運動不足解決!!～

毎月第2・4水曜日 10:00～11:30

※4月は、12日(水)と26日(水)です。

場所：月隈公民館・講堂

★室内用の運動靴、動きやすい服装で参加してください。

子育て交流サロン こぐまサロン

4月11日(火) 10:00～12:00

月隈公民館・講堂にて 0歳～3歳

乳幼児と保護者★自由参加です★

※当日、悪天候の場合は公民館にお問い合せください。

【月隈校区 社会福祉協議会】

月隈校区～紙リサイクルステーション～

場所 月隈公民館 横(駐輪場横)

毎週土曜日・日曜日 9時～16時30分

☆紙のみの回収場所です。

※詳しくは、4月の回覧板・町内の掲示板をご覧ください。

【月隈校区環境推進委員会】

笑顔から 笑顔をつなぐ かけ橋に(人権標語)