

<公民館講座>

### ◇冷泉けんこう体操講座

～冷泉地区衛生連合会・博多区保健福祉センター共催～

冷泉公民館と一緒に運動をしませんか？  
気軽にできる運動を、映像を見ながら  
みんなで楽しく！！やっています。

毎月 第1金曜日開催。

(5月・11月は第2金曜日)

申し込みは不要です。

ご都合の良い日のみの

参加もOKです。

皆さん、どうぞ ご参加ください!!!

**4月は7日(金)**  
**5月は12日(金)**

対 象:運動に関心ある65歳以上の方

日 時:毎月第1金曜日

13:30~14:30

場 所:冷泉公民館 講堂

持ち物:室内靴・飲み物・タオル



※参加前の体温測定・体調確認をお願いします。  
体調不良時の参加はお控えください。

### ◇親子ひろば☆☆博多っ子クラブ☆☆

4月の開放日:4月3日(月)・17日(月)・24日(月)

時 間:10:30~12:00

場 所:冷泉公民館 講堂

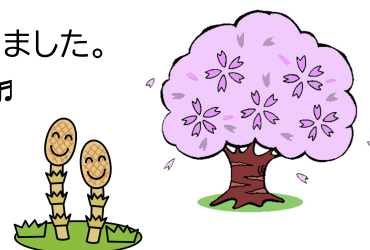


未就園の親子に遊び場として講堂を開放しています。

### ◇令和5年度 冷泉公民館サークル

グループ・サークル名	曜日	時間	場所
冷泉フォークダンス	第1・2・4 木	13:00~15:00	講 堂
亀井 神道流吟詠会	第1・2・3 金	14:00~16:00	学習室
冷泉社交ダンスサークル	第1・3・4 金	19:00~21:00	講 堂
ガールスカウト	第2・4 土	10:00~12:00	学習室
やさしいヨーガ	第2・3・4 土	10:00~12:00	講 堂
ホクラニ冷泉フラダンス	第1・2・3 土	12:30~14:30	講 堂
桜 雅 流 吟 詠 会	第1・3 土	14:00~16:00	学習室
あまのがわ冷泉俳句会	第2 土	13:00~15:00	学習室

令和5年度のサークルが決まりました。  
お気軽に見学にお越しください♪



## 冷泉地区ブログ



<https://reizenjichi.blogspot.com>

冷泉地域や冷泉  
公民館の情報を  
お知らせします。  
検索してね!!



### \*入園式・入学式

Joy ひこばえ...4月5日(水)

博多中学校...4月11日(火)

博多小学校...4月12日(水)

博多高等学園...4月13日(木)



ご入園、ご入学 おめでとうございます

### ◇臨時休館のお知らせ

下記日程に利用申請がない場合は、臨時休館  
します。

4月10日(月)

5月3日(水) ~ 5日(金)

利用を希望される場合は

4/10 → 4/3、5/3~5 → 4/20 まで  
にお申込みください。

### 自転車に乗るときは ヘルメットを 着用しましょう



道路交通法が改正され、4月1日から、自転車利用  
者のヘルメット着用が努力義務化されます。

自転車事故で亡くなった人のうち、半数以上の方が  
頭部に致命傷を負っています。

自分自身の命を守るため、自転車に乗る場合はヘル  
メットを着用しましょう。

【問合せ先】 防犯・交通安全課 TEL711-4061