

市政記者各位

「博多天然ひらめフェア」を開催します！



昨年に引き続き、本年度も「博多天然ひらめフェア」を開催することと致しました。

令和5年1月に実施した「博多牡蠣フェア」も含め、第3弾の実施です。

九州でも有数の漁獲量を誇る福岡市の新鮮でおいしい天然ひらめを使った料理を、フェアに参加頂いた店舗にて提供いたします。ひらめが旬のこの時期に是非ご賞味ください。

つきましては、事前周知及び期間中の各店舗への取材をお願いいたします。

【博多天然ひらめフェア】

主催：博多天然ひらめフェア実行委員会

(福岡市漁業協同組合、ふくおかさん家のうまかもん認定店、
ふくおかの地魚応援の店、福岡県、福岡市)

期間：令和5年2月23日(木・祝)～令和5年3月26日(日)

参加店舗：別紙「博多天然ひらめフェア」チラシ 参加店舗一覧のとおり

※参加店詳細は「じざかなび福岡」のWEBサイトでご確認ください。

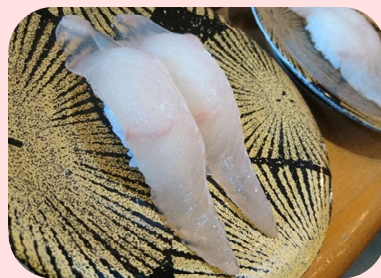
URL：<https://jizakanavi-fukuoka.jp/feature/hirame.html>



【ひらめ料理例】



ひらめづくし



ひらめにぎり



ひらめ御膳

【問い合わせ先】

福岡市農林水産局水産振興課

担当：高木・脇山

TEL 092-711-4363

博多 天然ひらめ フェア

令和5年
2月23日

3月26日

九州有数の
天然ひらめの産地
福岡市から発信!



×



「ふくおかの地魚応援の店」と
「ふくおかさん家のうまかもん
認定店」のフェア参加店で自慢
の料理を堪能し、福岡の漁師
さん達を応援しよう!

参加店の詳細は、「じざかなび福岡」のWEBサイトで
ご確認ください。

※仕入れの状況によっては提供できない場合がございます。あらかじめご了承ください。
※各店舗、感染対策を講じて実施しておりますので、ご来店の際はご協力ください。なお、新型コロナウイルス感染拡大等
により、営業時間帯・定休日が通常と異なる場合がございますので、ご来店時は事前に店舗にご確認ください。

主催 博多天然ひらめフェア実行委員会（福岡市漁協、ふくおかの地魚応援の店、ふくおかさん家のうまかもん認定店、福岡市、福岡県）



博多天然ひらめフェア

九州各地から新鮮な水産物が鮮魚市場に集まり、多くの飲食店が立ち並ぶ福岡市は「魚がおいしいまち福岡」と言われていますが、実は九州有数の天然ひらめの産地※1ということを知っていましたか？

また、福岡市は、全国有数の天然マダイの産地でもあり、もしかしたら♪タイやヒラメの舞い踊る竜宮城があったのかもしれない！！

さて、今年度も、冬の味覚、博多の寒びらめを味わってもらおうと、「ふくおかの地魚応援の店」や、「ふくおかさん家のうまかもん認定店」から、漁師オススメのお店等が参加し、水揚げが多い2～3月に、福岡市産の天然ひらめを使ったメニュー※2を提供します！

※1 把握できる直近の調査では九州1位（農林水産省 海面漁業生産統計調査、福岡市統計書（平成28年～30年平均））

※2 仕入れの状況によっては提供できない場合がございます。また、新型コロナウイルス感染拡大等により、営業時間帯・定休日が記載と異なる場合がございます。ご来店時は事前に店舗にご確認ください。

第一玉家 寿し



福岡市博多区下臼井
767-1 福岡空港 国内線
旅客ターミナルビル3F
TEL 092-611-2329
定休日 なし

博多の味 まるひ



福岡市博多区板付
4-2-20
TEL 092-582-9301
定休日 火曜日

炭かこ中



福岡市博多区博多駅前
1-2-3 博多駅前第一ビル1F
TEL 092-452-0202
定休日 なし

はじめの一步 博多店



福岡市博多区博多駅前
3-7-15 庄野ビル1F
TEL 092-471-1850
定休日 なし

紅蓉軒



福岡市中央区春吉 2-12-16 アビイ道路紅蓉軒ビル
TEL 092-761-1080
定休日 月曜日、第3日曜日

グランズ



福岡市中央区天神 2-3-33
TEL 092-717-7780
定休日 なし
久留米店も参加！

魚籠



福岡市中央区薬院 1-6-5
ホワイトイ薬院1F
TEL 092-751-0989
定休日 日曜日※10名以上の予約で日曜日可

酒楽遊膳 えびす



福岡市中央区警固 2-16-6
TEL 092-716-8383
定休日 水曜日
※不定休あり

市場ずし 魚辰



福岡市中央区長浜 3-11-3 1F
TEL 092-711-6340
定休日 なし

博多魚がし



福岡市中央区長浜 3-11-3 1F
TEL 092-711-6339
定休日 日曜日

博多家 港座



福岡市中央区港 2-8-13
TEL 092-287-5487
定休日 不定休
※昼営業は予約制

すし幸



福岡市中央区港 3-1-75
TEL 092-761-1659
※2階イトンすし幸はなれ
定休日 不定休

ごはんや 飯すけ



福岡市中央区大手門 3-3-24 小丸ビル1F
TEL 092-725-3366
定休日 水曜日、日曜日

創作和食 一結



福岡市早良区西新 4-4-20
TEL 092-407-8111
定休日 日曜日、第2月曜日

ピッツェリア チェント



福岡市早良区祖原 4-3
TEL 092-707-5724
定休日 火曜日、第1水曜日

炭房 いまじん



福岡市西区今宿 1-4-27 アオノビルII
TEL 092-807-1199
定休日 不定休

鮭・和食 空ku



福岡市西区宮浦 1147-3
TEL 092-805-9007
定休日 木曜日、第3水曜日
※月、火、水は昼営業のみ