

# 福岡広域都市計画下水道の変更（市決定）について

福岡広域都市計画下水道 福岡公共下水道に定める排水区域を次のように変更する。

## 1 排水区域

「排水区域は計画図表示のとおり」

注) 朱書き・下線は新、( ) は旧を示す

名 称	備 考
福岡公共下水道	<u>約17,413ha</u> ( 約17,401ha )

## 2 理由

生活環境の改善、浸水の防除、公共用水域の水質保全に資するため、周船寺駅南地区の排水区域を追加し、本案のとおり変更するものである。

## [ 参 考 ]

### 総括表

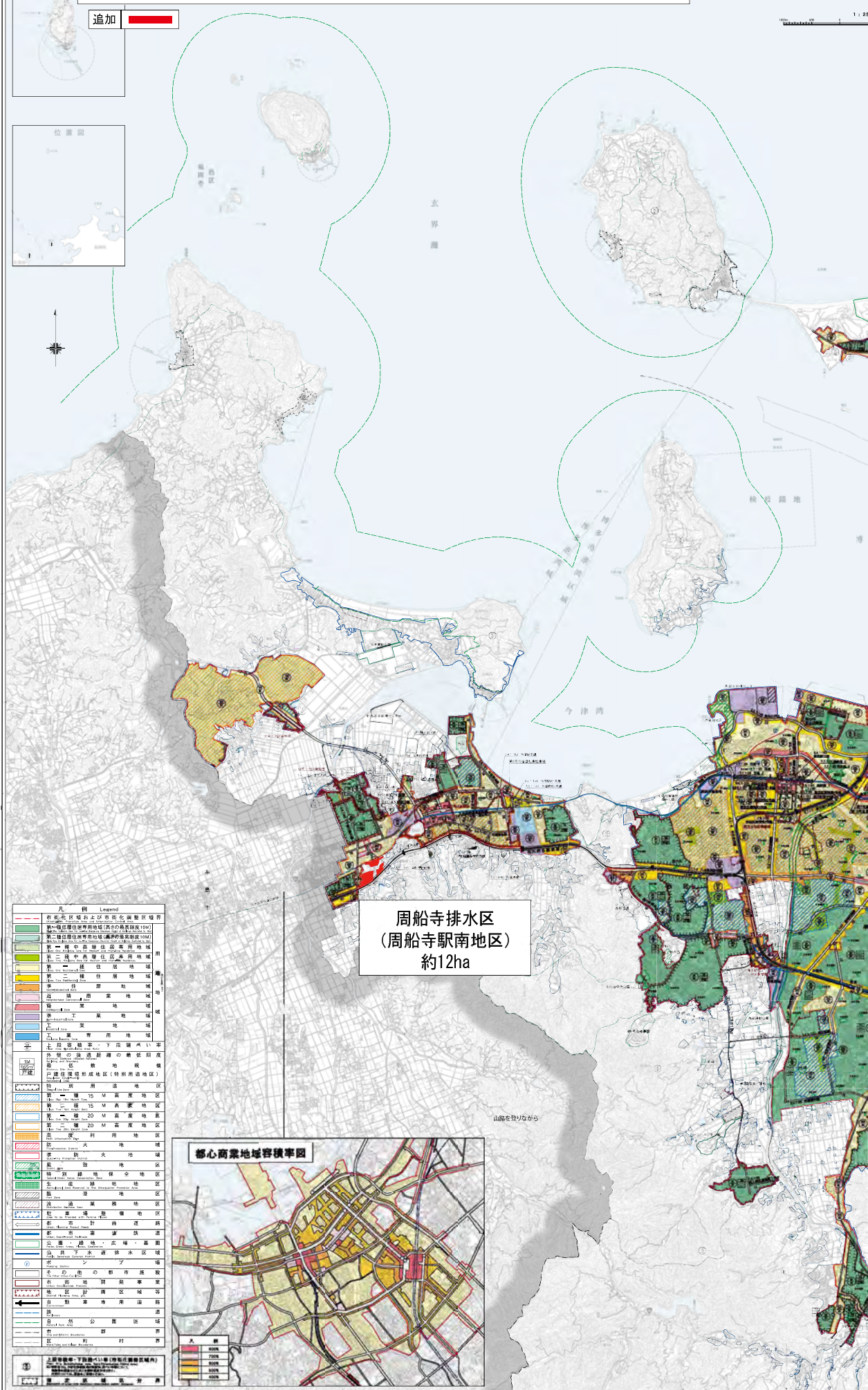
項 目	変更前	変更後	増 減
排水区域	約17,401ha	約17,413ha	約12ha 増
下水管渠	11幹線	11幹線	増減なし
その他の施設	59箇所	59箇所	増減なし

### 排水区域の変更概要

種 別	処理区	排水区	地区名	面積	土地利用
公共下水道	新西部	周船寺	周船寺駅南	約12ha	市街化区域



追加



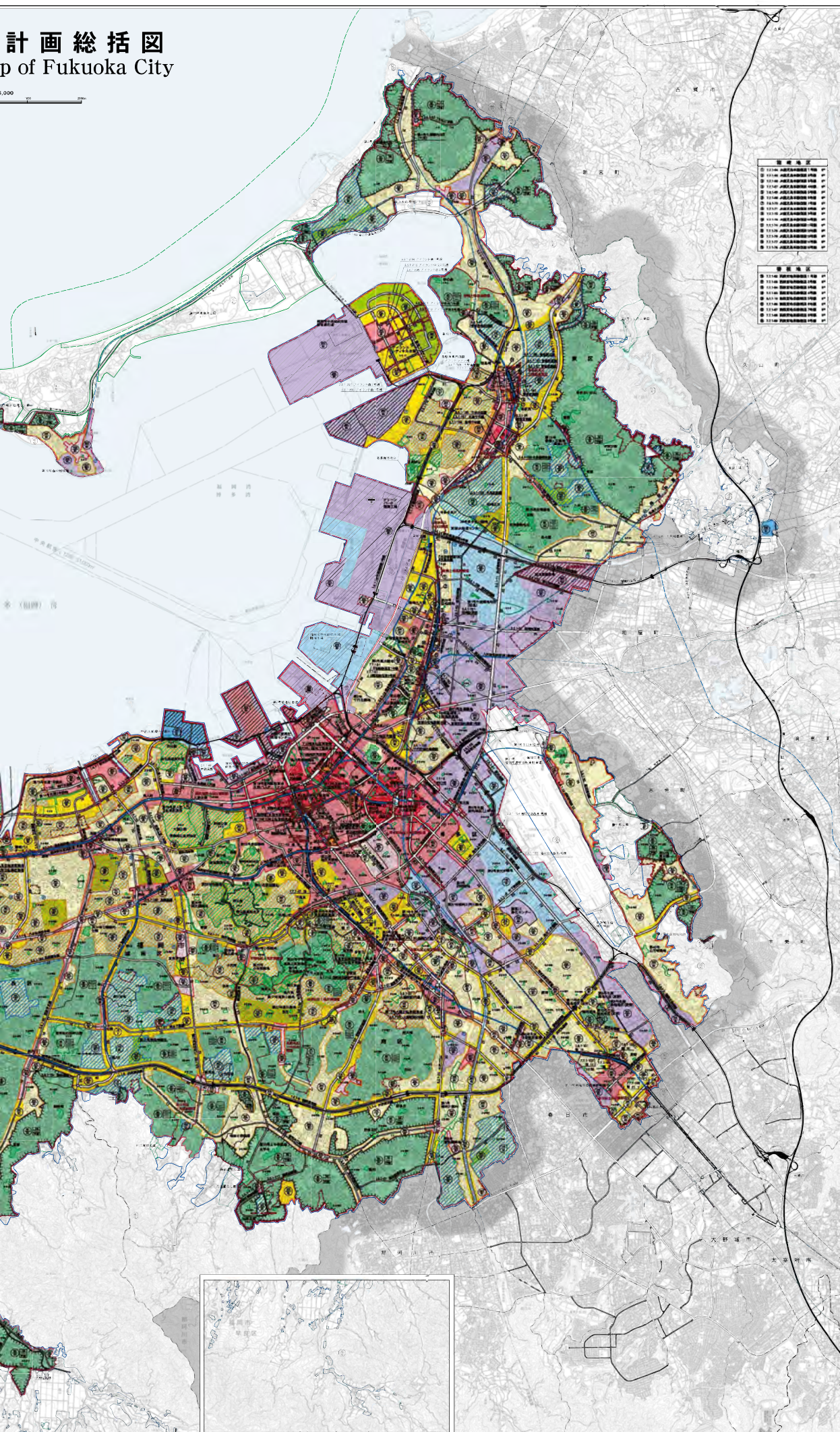
周船寺排水区  
(周船寺駅南地区)  
約12ha

凡例 Legend	
	市界
	河川
	緑地帯
	第一種中高層住宅地区(第一種中高層住宅地区)
	第二種中高層住宅地区(第二種中高層住宅地区)
	第一種住居地域
	第二種住居地域
	準住居地域
	近隣商業地域
	商業地域
	準商業地域
	工業専用地域
	土留地帯(下段舗装)区
	外環状鉄道線跡の建設予定地
	景観形成地域
	河川管理形成地区(特別用途地区)
	特別用途地区
	第一種15M高層地区
	第二種15M高層地区
	第一種30M高層地区
	第二種30M高層地区
	特別用途地区
	防火地域
	準防火地域
	風致地区
	特別緑地保全地区
	生産緑地地区
	歴史風情地区
	高層商業地区
	都心商業地区
	新市街地
	新市街地(商業)
	新市街地(住宅)
	公園・緑地・広場・運動広場
	公共下水道排水区域
	ポンプ
	市界
	区界
	市界
	市界



# 計画総括図 City of Fukuoka

1,000

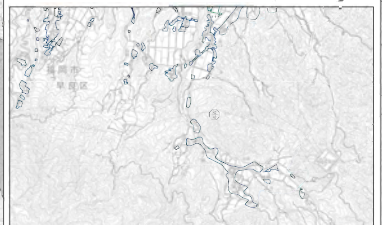


**都市地区**

21146	都市地区第一種住居地域	第一種
21147	都市地区第二種住居地域	第二種
21148	都市地区第三種住居地域	第三種
21149	都市地区第四種住居地域	第四種
21150	都市地区第五種住居地域	第五種
21151	都市地区第六種住居地域	第六種
21152	都市地区第七種住居地域	第七種
21153	都市地区第八種住居地域	第八種
21154	都市地区第九種住居地域	第九種
21155	都市地区第十種住居地域	第十種
21156	都市地区第十一種住居地域	第十一種
21157	都市地区第十二種住居地域	第十二種
21158	都市地区第十三種住居地域	第十三種
21159	都市地区第十四種住居地域	第十四種
21160	都市地区第十五種住居地域	第十五種

**都市地区**

21146	都市地区第一種住居地域	第一種
21147	都市地区第二種住居地域	第二種
21148	都市地区第三種住居地域	第三種
21149	都市地区第四種住居地域	第四種
21150	都市地区第五種住居地域	第五種
21151	都市地区第六種住居地域	第六種
21152	都市地区第七種住居地域	第七種
21153	都市地区第八種住居地域	第八種
21154	都市地区第九種住居地域	第九種
21155	都市地区第十種住居地域	第十種
21156	都市地区第十一種住居地域	第十一種
21157	都市地区第十二種住居地域	第十二種
21158	都市地区第十三種住居地域	第十三種
21159	都市地区第十四種住居地域	第十四種
21160	都市地区第十五種住居地域	第十五種



令和四年四月

福岡県福岡市役所

※本総括図は、令和4年4月現在の都市計画の概略を示したものです。  
建築や開発等の際には、用途地域等都市計画制限について(問い合わせ先は裏面参照)必ず確認してください。

縮尺 1:200,000

