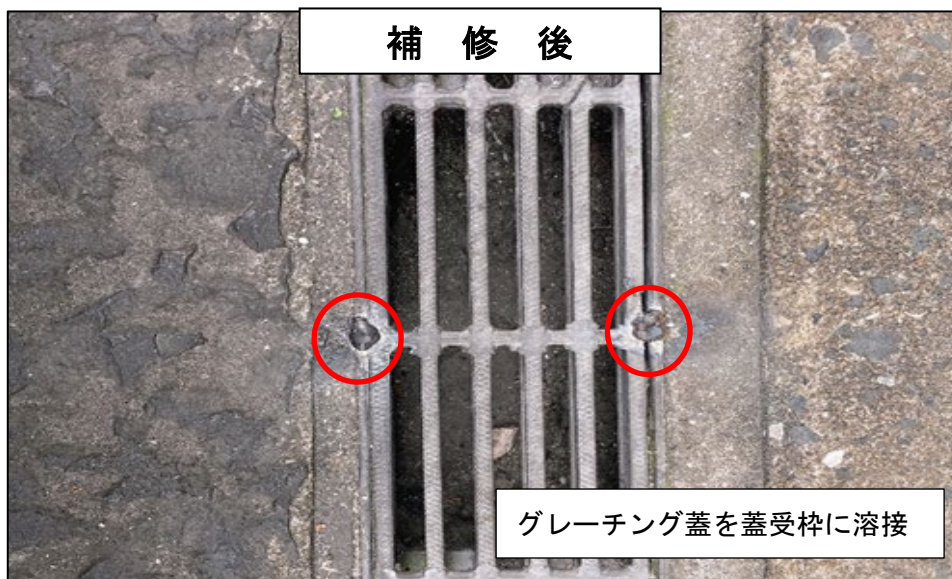
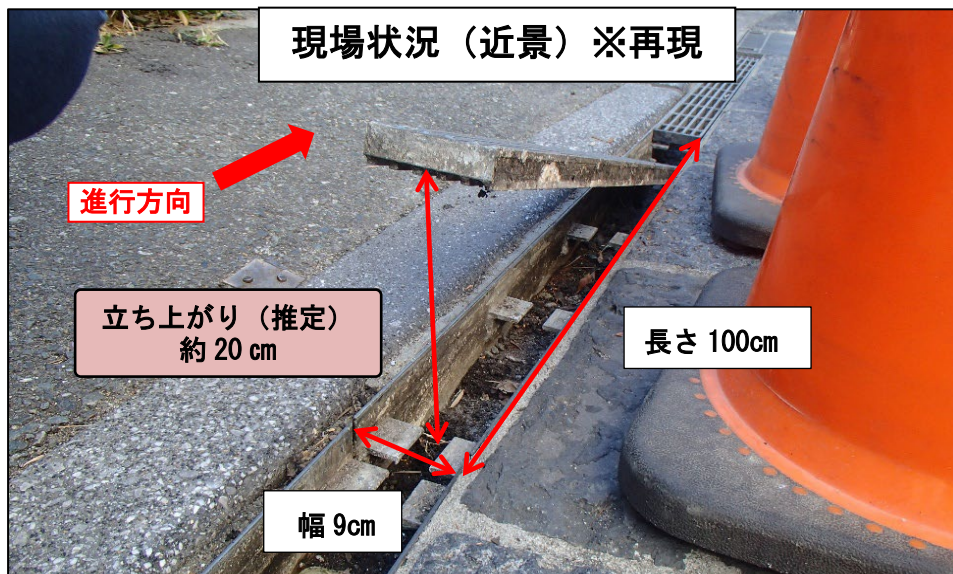
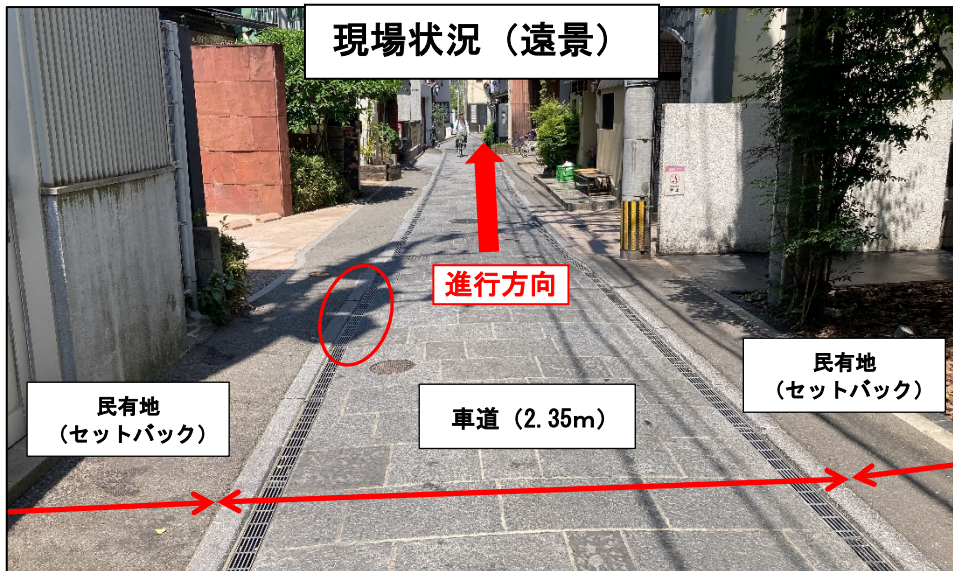


人的損害	0 円
物的損害	712,993 円
営業損害	22,700 円
損害額計	735,693 円
市の過失割合	7 割
損害賠償額	514,985 円





議案第270号

市道の管理のかしに基づく損害賠償額の決定について

上記の議案を提出する。

令和5年12月11日

福岡市長 高 島 宗 一 郎

理由

本件は、市道の管理のかしに基づく損害賠償の額を決定する必要があるため、地方自治法第96条第1項の規定により議会の議決を求めるものである。

市道の管理のかしに基づく損害賠償額の決定について

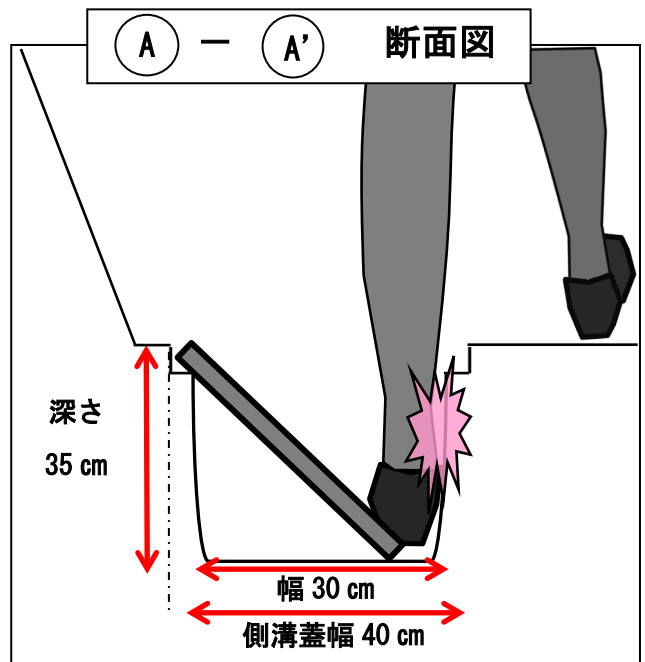
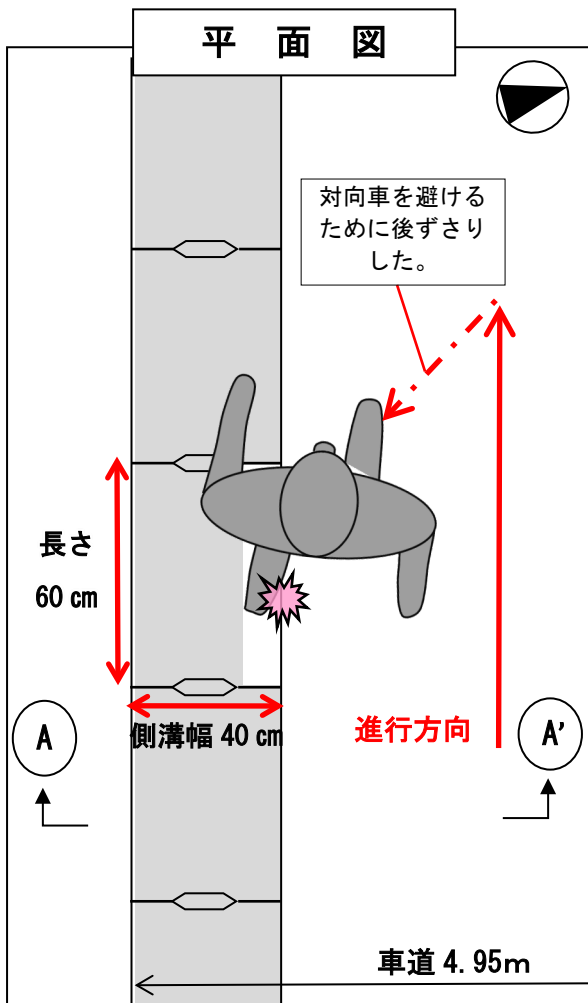
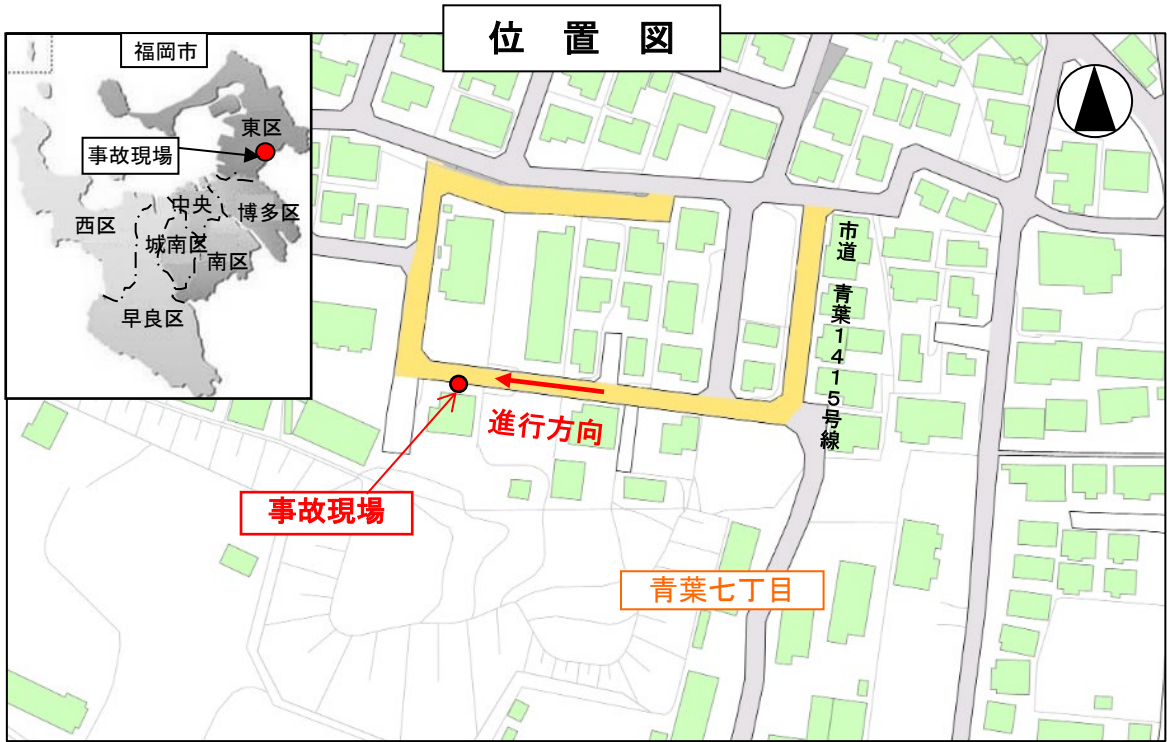
市道の管理のかしに基づく損害賠償の額を次のように決定する。

1 損害賠償の相手方及び損害賠償額

損 害 賠 償 の 相 手 方	損 害 賠 償 額
(※)福岡市情報公開条例に定める非公開情報と認められるおそれのある情報については、掲載しておりません。	322,583円

2 事件の概要

令和4年11月17日午後6時頃、相手方〇〇〇〇〇が、市内東区青葉七丁目10番8号付近の市道を歩行中、当該市道に設置されていた側溝の蓋に足を乗せたところ、当該蓋が破損していたため当該蓋が落ち込み、当該側溝に同人が転落して負傷し、損害が生じたものである。



人的損害	322,583 円
物的損害	0 円
損害額計	322,583 円
市の過失割合	10 割
損害賠償額	322,583 円

現場状況(遠景)



現場状況(近景) ※再現



補修後



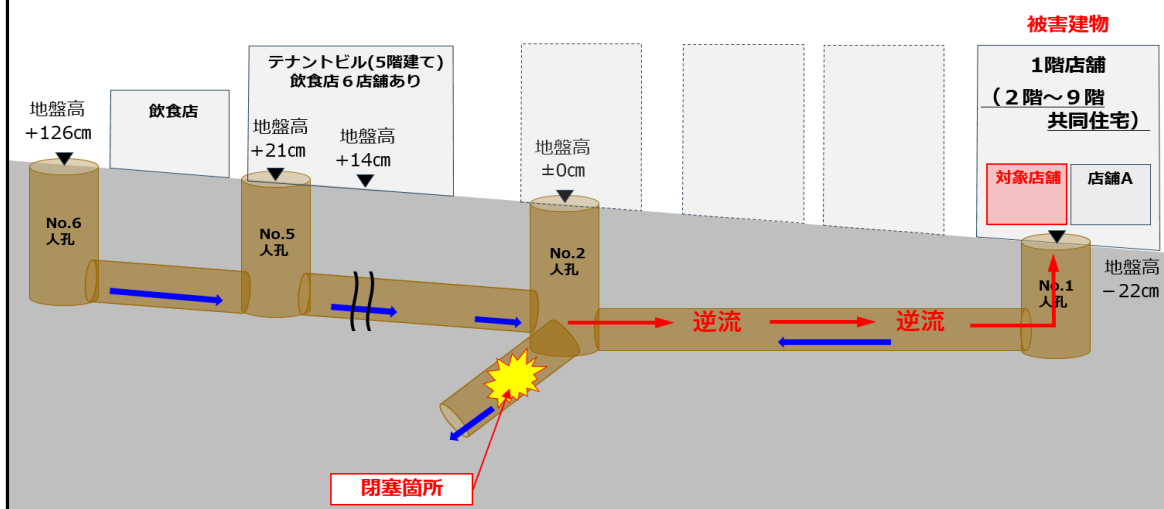
位置図

(※) 福岡市情報公開条例に定める非公開情報と認められるおそれのある情報については、掲載しておりません。

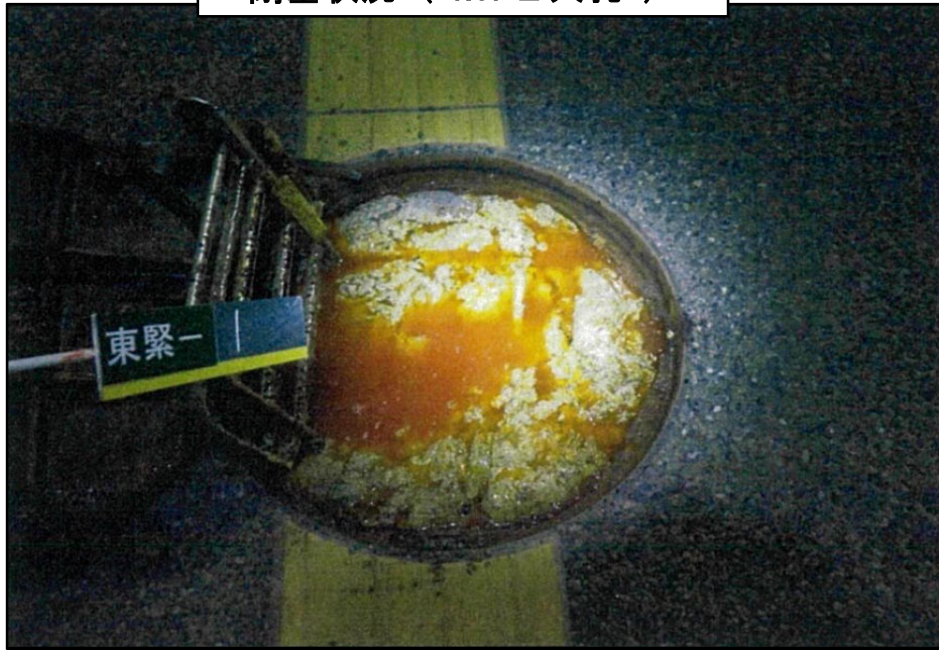
(※) 福岡市情報公開条例に定める非公開情報と認められるおそれのある情報については、掲載しておりません。

物的損害	6,663,800円
営業損害	6,900,306円
損害額計	13,564,106円
市の過失割合	10割
損害賠償額	13,564,106円

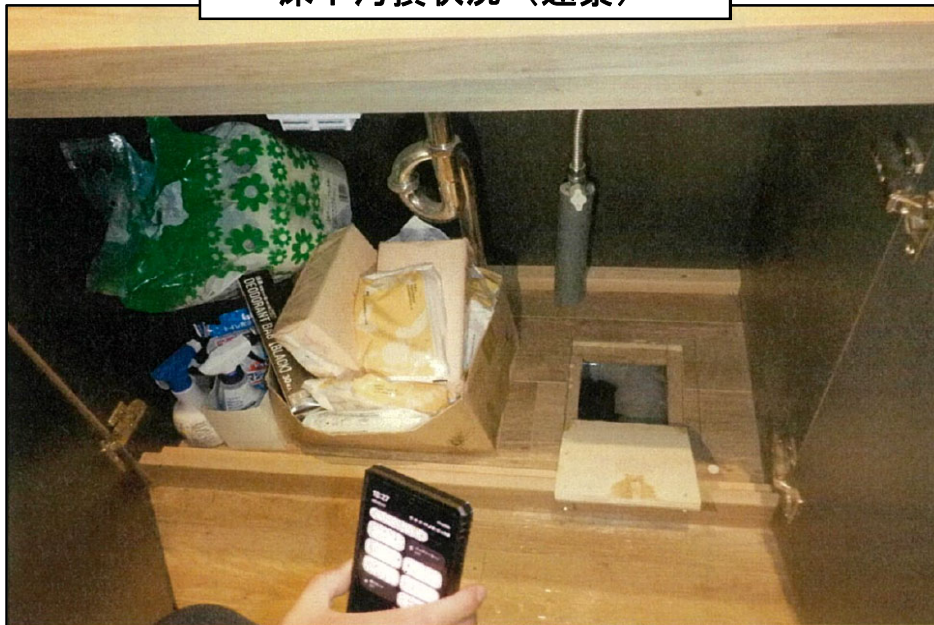
本管閉塞イメージ図（断面図） (A)-(A)



閉塞状況（No. 2人孔）



床下汚損状況（遠景）



床下汚損状況（近景）

