

博多港ふ頭株式会社

所管事務調査 附属資料

○ 主な業務

令和5年7月26日

港 湾 空 港 局

博多港ふ頭(株)の主な業務

■維持管理業務<穀物用荷役機械>
(箱崎ふ頭・須崎ふ頭)



■運営業務<岸壁立会>

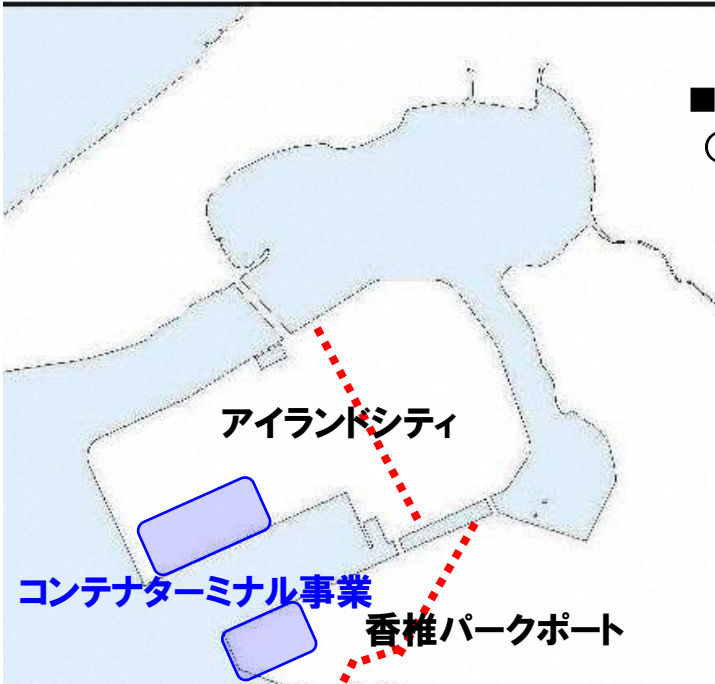


■運営業務<バース(岸壁)調整>

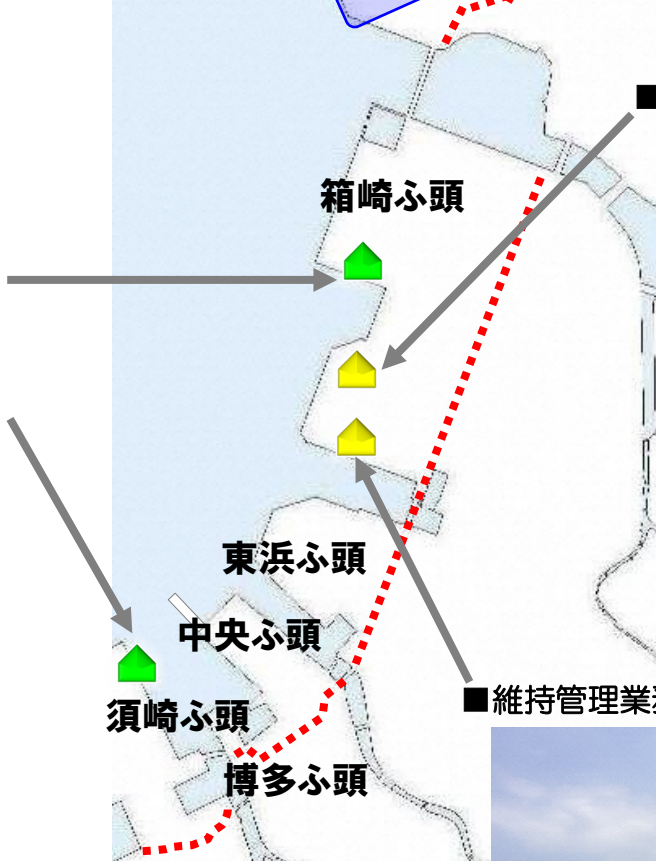


荒津地区

■維持管理業務<ガントリークレーン>
(アイランドシティ・香椎パークポート)



■維持管理業務<立体車両野積場>

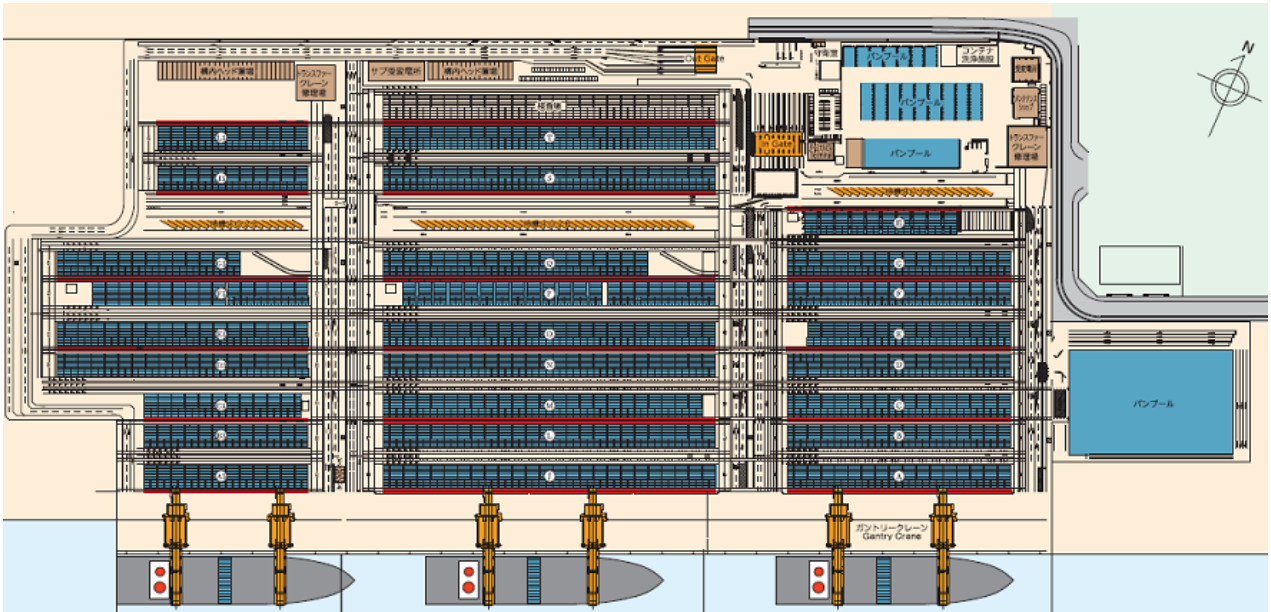


■維持管理業務<青果上屋>



コンテナターミナル事業

【アイランドシティコンテナターミナル】



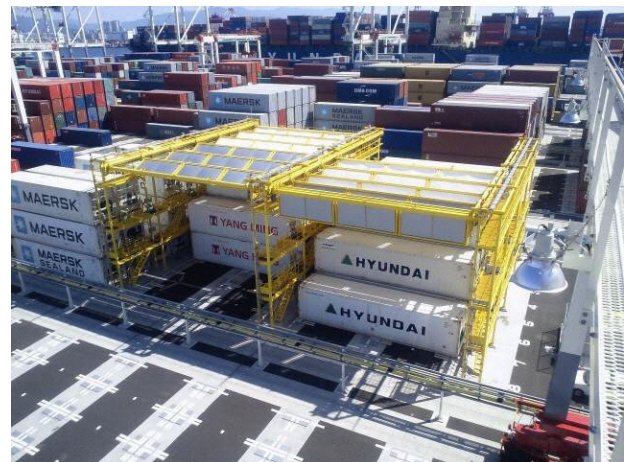
■ガントリークレーン



■アイランドシティコンテナヤード

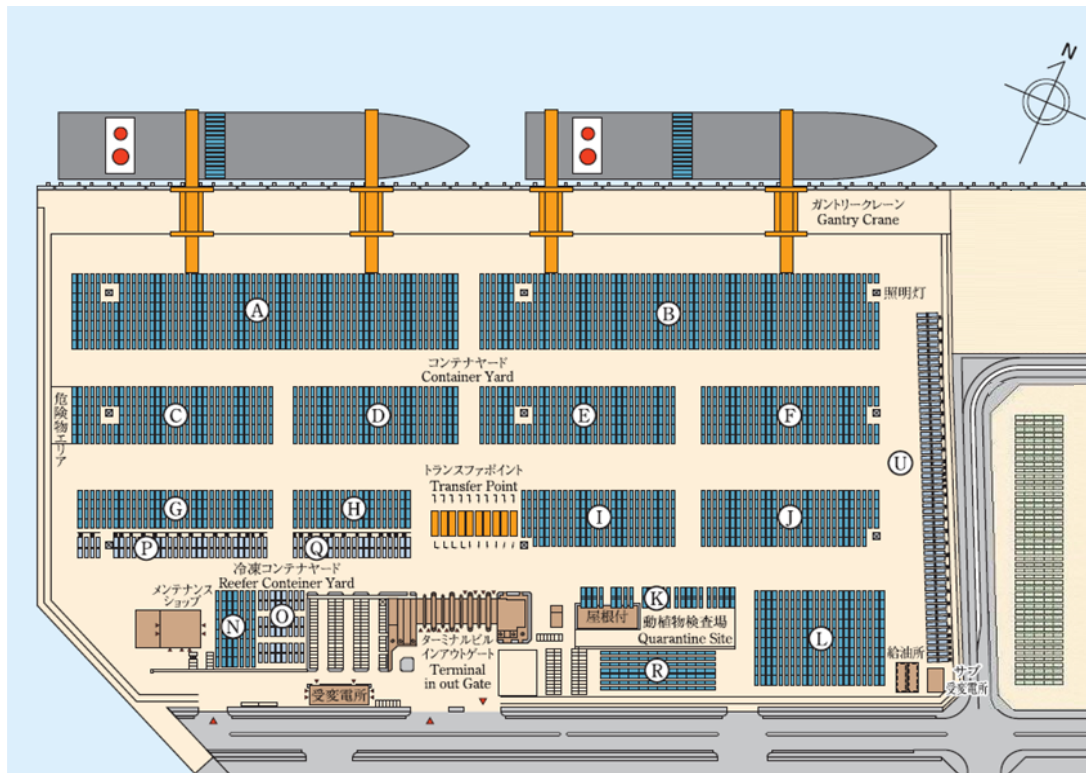


■電動トランスファクレーン



■省電力リーファ (冷凍コンテナ専用電源)

【香椎パークポートコンテナターミナル】



■香椎コンテナヤード



■ハイブリッドストラドルキャリア

The screenshot shows the HiTS ver.3 web portal. The header includes the logo 'HiTS ver.3 HAKATA PORT LOGISTICS IT SYSTEM' and navigation options for '中文简体', 'ENGLISH', and 'ログイン'. The main content area features a 'TOPICS' section with news items, a 'LINK' section with partner logos, and a grid of service tiles including '輸出コンテナ情報照会', '事前情報入力', '輸入コンテナ情報照会', '海外連携港コンテナ情報照会', '着岸情報照会', '輸入ステータス配信依頼', 'CY混雑状況照会', and 'Q&A'. The page is designed to provide efficient logistics support through an IT system.

■博多港物流 IT システム (HiTS ver.3)