

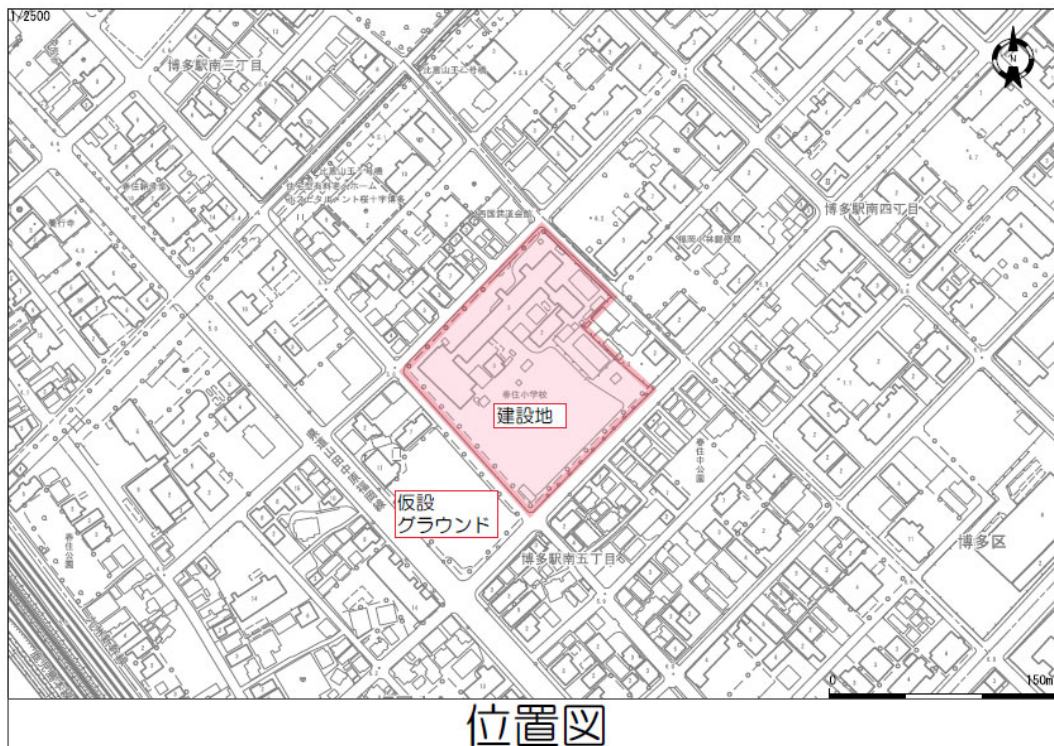
## 契約金額が3億円以上の工事又は製造の請負の契約

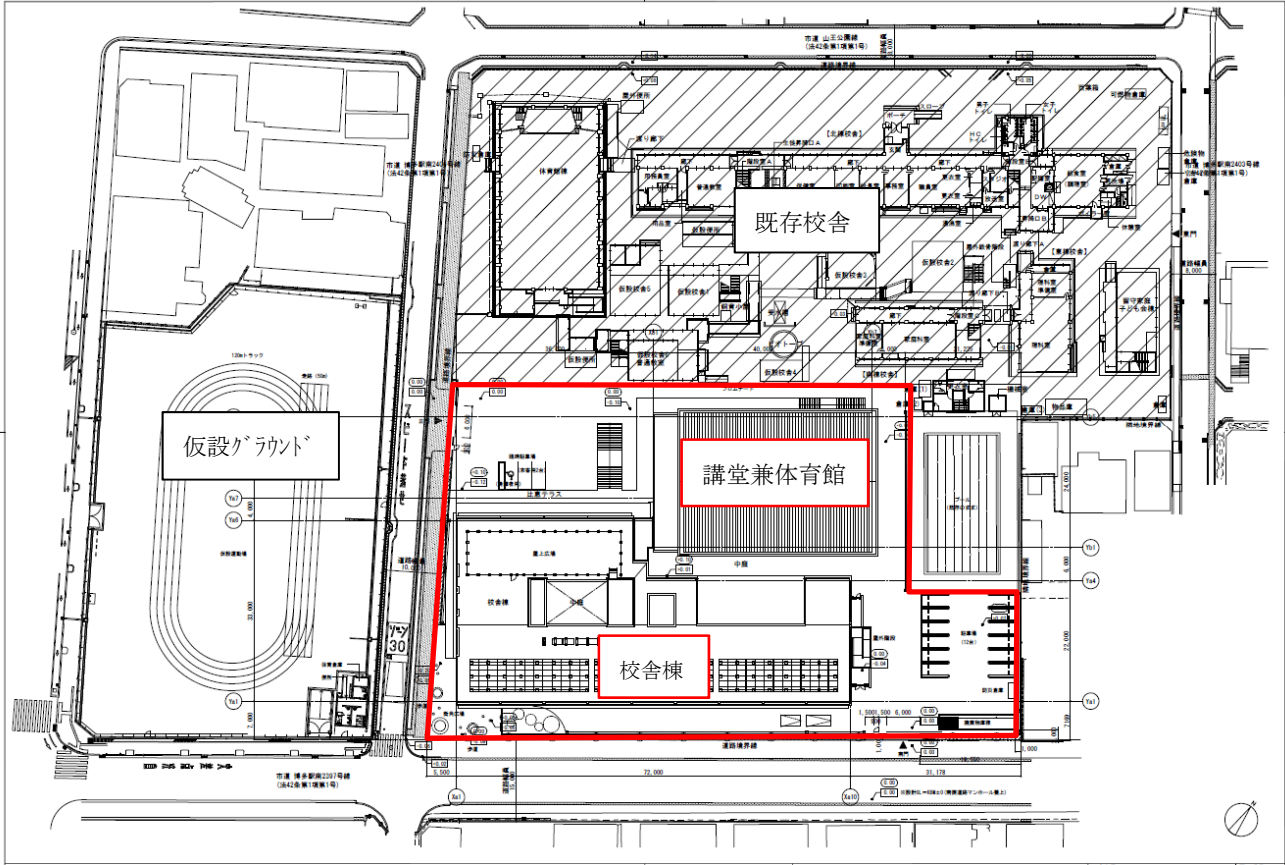
### 春住小学校校舎その他改築工事請負契約

工事概要：春住小学校校舎その他改築工事

- ・構造：（校舎棟） 鉄筋コンクリート造 5階建  
（体育館棟）鉄骨鉄筋コンクリート造（一部鉄骨造）3階建  
他1棟
- ・延床面積：【全 体】 10,320. 78 m<sup>2</sup>
- ・建築面積：【全 体】 3,163. 24 m<sup>2</sup>
- ・主な学校施設等  
普通教室、特別支援教室、管理諸室、給食室 等

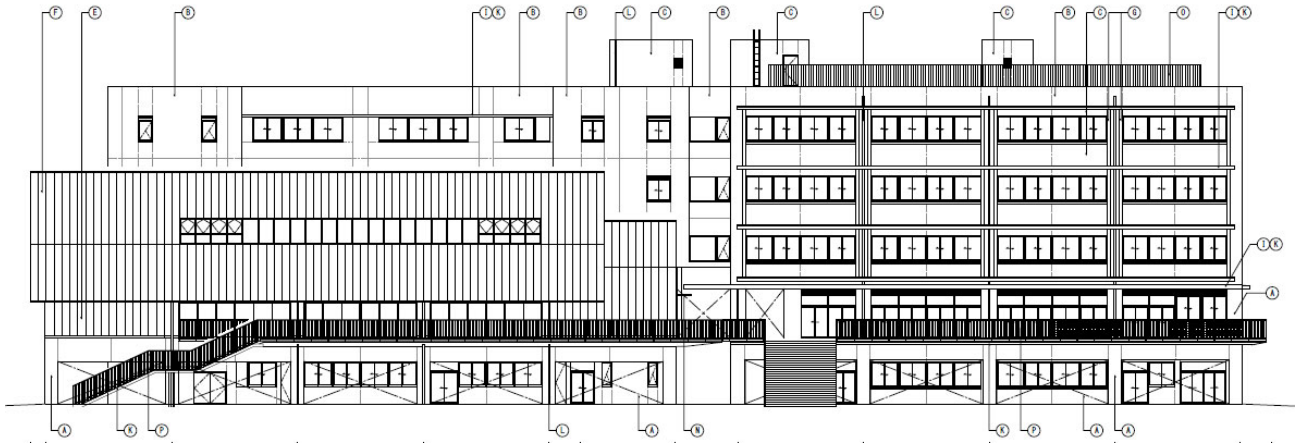
工事期間：令和4年7月20日～令和6年1月15日まで



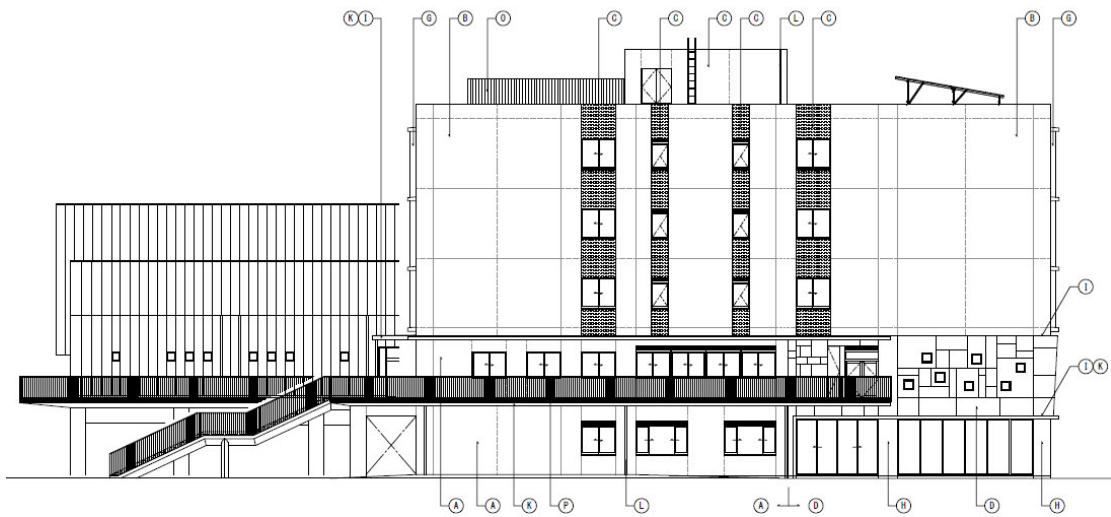


配置図

校舎棟

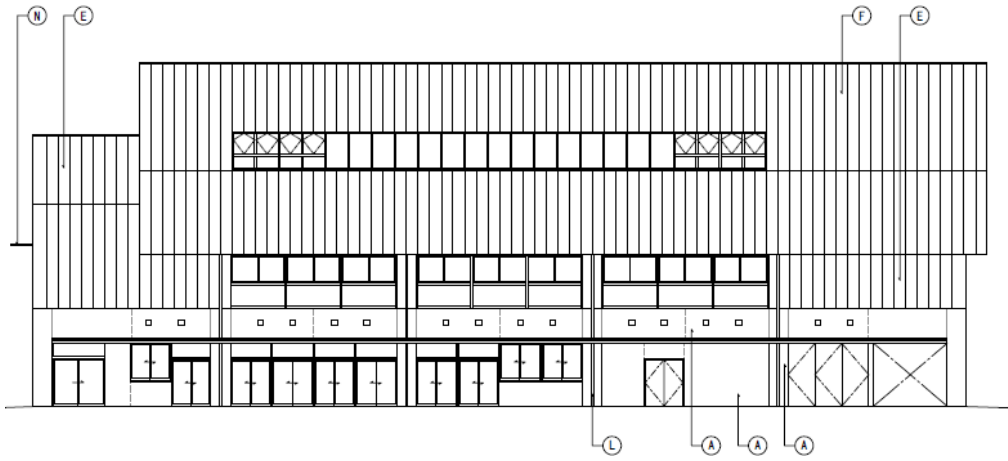


北側立面図

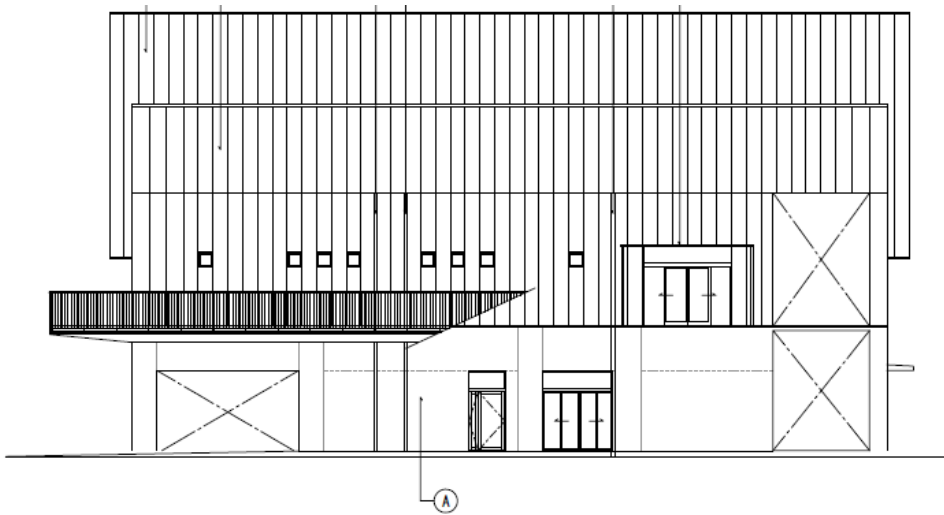


西側立面図

講堂兼体育館棟



南側立面図



西側立面図