

# 海と陸の繋がり

2009年から2019年の間リサイクル率はあまり変わらなかったが、2020年から2022年にかけてリサイクル率が上がっている。  
だが、陸のゴミはあまり減っていないように見えた。

現状

海や陸のゴミが生態系や環境を壊すことになっている。



陸から川へ

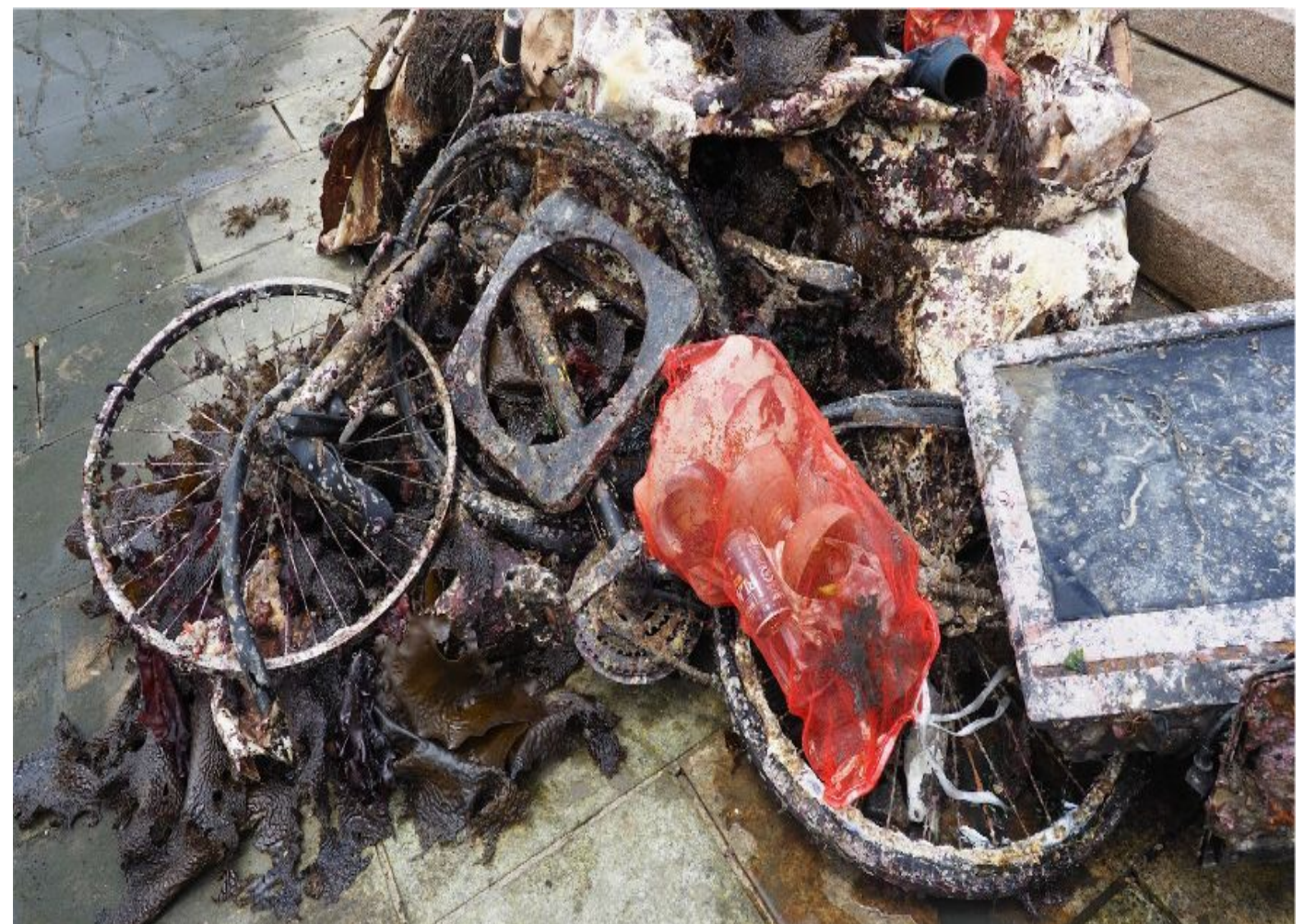


川から海へ



## 陸のゴミはどこへ？

陸に捨てられたゴミは雨や風で用水路や側溝に流され川から海へと流されていきます。流されたゴミを海の生き物が食べてしまって、**命が奪われて**しまいます。これは陸にゴミが増えると川や**海が汚れる**ことに繋がっています。



## いま自分たちに出れること

陸と海には繋がりががあります。

海をきれいにするためにもまずは、ゴミはきちんと分別してゴミ箱に捨てる。そして陸から少しずつでもいいからきれいに掃除する。買い物に行くときにエコバックを持っていくなど、ゴミを出さないことなどを意識すること、これは誰でも簡単にできることだと思うのでみなさんも海をきれいにするために行動を起こしましょう。

福岡市立多々良中学校5組C班