

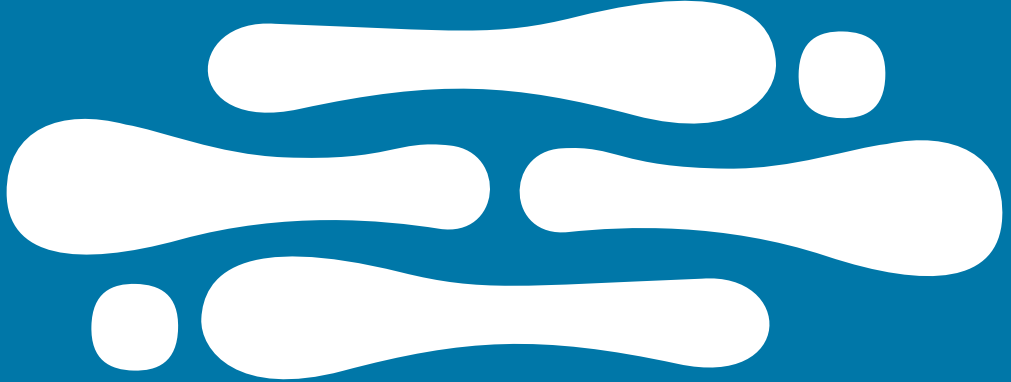


わたしたちの暮らしと下水道

トイレやお風呂などで使った「よごれた水」と「雨水」を
まとめて「下水」と言い、この「下水」を流したり、
きれいにしたりするための施設を「下水道」と呼びます。
下水道は、わたしたちの暮らしの中で、どのような役割をはたしているのでしょうか？

下水道が
必要なの
理由

下水道
クリーン
ウォーターラボ
下水道処理を体験しよう！



福岡市 下水道博物館

FUKUOKA CITY SEWERAGE MUSEUM



みんなで下水道を楽しく学ぼう！



手を触れずに遊べるゲームもあるよ！！



開館時間 10:00-19:00
Opening hours

休館日 毎月第3水曜日・年末年始

Closed 3rd Wednesday of every month
From December 28th to January 3rd of the following year.

お問い合わせ / アクセス Contact/Access

福岡市博多区祇園町8番3号 TEL:092-262-5027 FAX:092-262-5047
(柳田神社前駅1番出口すぐ)

○展示内容についてのお問い合わせ
道路下水道局 総務部 総務課 福岡市中央区天神1丁目8番1号
TEL:092-711-4503 FAX:092-733-5596 ※平日午前9:15-17:30まで

入場無料
Admission Free

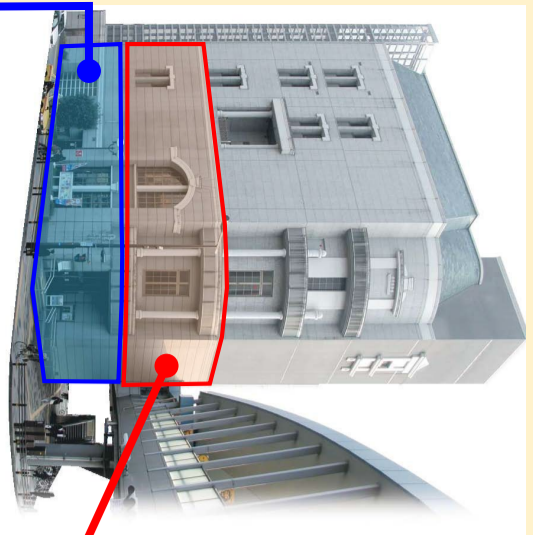




福岡市 下水道博物館
FUKUOKA CITY SEWERAGE MUSEUM

福岡市下水道博物館 フロアガイド

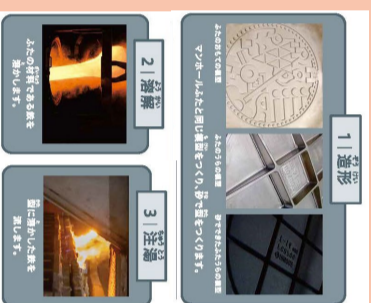
福岡市下水道博物館は、普段目にすることができない下水道の仕組みや役割について、体験しながら、わかりやすく学ぶことができる施設です。



- <ぼんプラザ※>
- 4 F : 祇園音楽・演劇練習場
 - 3 F : ポンプ操作室・電気室
 - 2 F : 下水道博物館
 - 1 F : エントランス (下水道博物館)
- B 1 F : 向島ポンプ場
- ※「ぼんプラザ」は、向島ポンプ場の上部を利用して、「下水道博物館」やコンサート・演劇等に使用できるホールを備えた施設です。

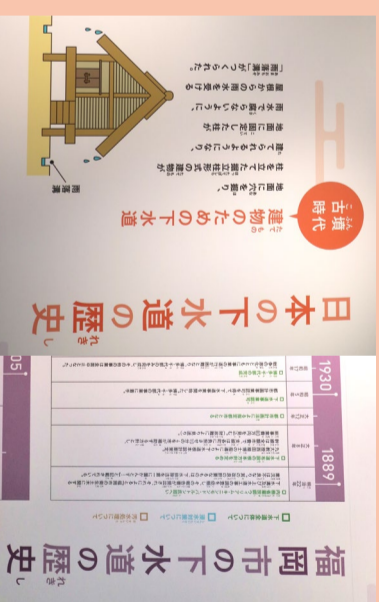
8 福岡市のマンホールについて知ろう！

マンホールふたのデザインからわかることや作り方を学ぼう！



3 下水道を知ろう！

福岡市の下水道はいつから始まったの？ 下水道の歴史を紹介！

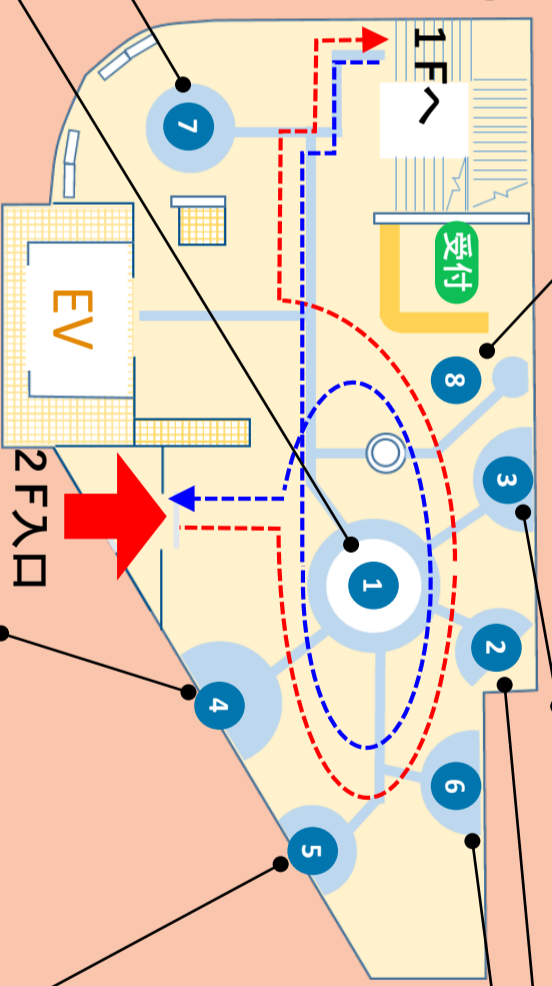


2 なぜ下水道が必要なの？

もし、下水道が無かったらどうなる？ 下水道の役割を学ぼう！



2F



1くらしとつながる下水道

下水道ってなんだろう？ “プロジェクトシヨンプング”で学ぼう！



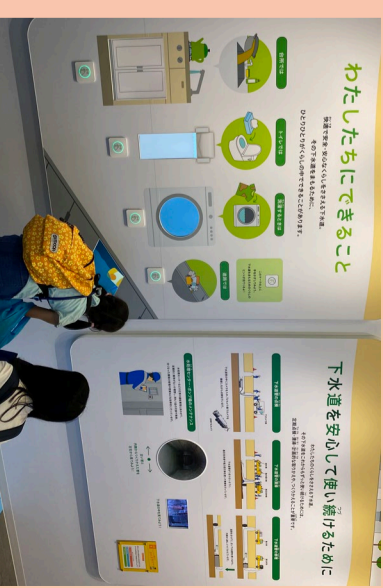
4 よごれた水はどうなるの？

よごれた水はどのようにきれいになるんだろう？ “ゲーム”を使って楽しく学ぼう！



6 下水道をまもる

下水道をずっと使い続けるための取組みを紹介！みんなで下水道をまもろう！



5 福岡市の下水道を知ろう！

下水道の仕事を紹介！好きなタイプを選んでね！

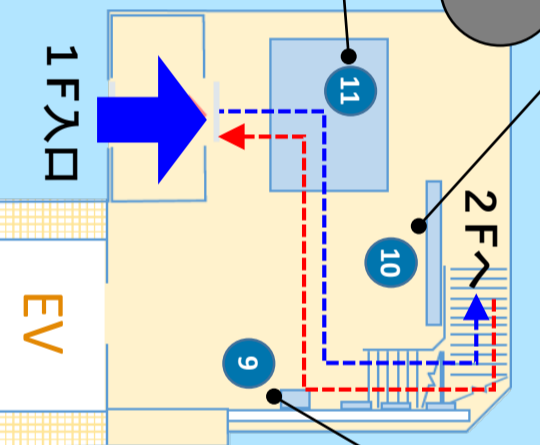


11 福岡市の水処理センターMAP

みんなのお家はどこにあるかな？ 探してみよう！



1F



9 デザインマンホールギャラリー

福岡市内の色々なデザインマンホールを紹介！ ソフトバンクホークスも！



2F 受付では、マンホールカード(福岡市版)を配布しています！ぜひゲットしてね！



7 世界とつながる下水道

下水道の国際展開などを映像とポスターで紹介！



10 下水道スプラッシュ！

えっ！！体が下水道へ吸い込まれる！？手を消毒すると始まるよ！

