

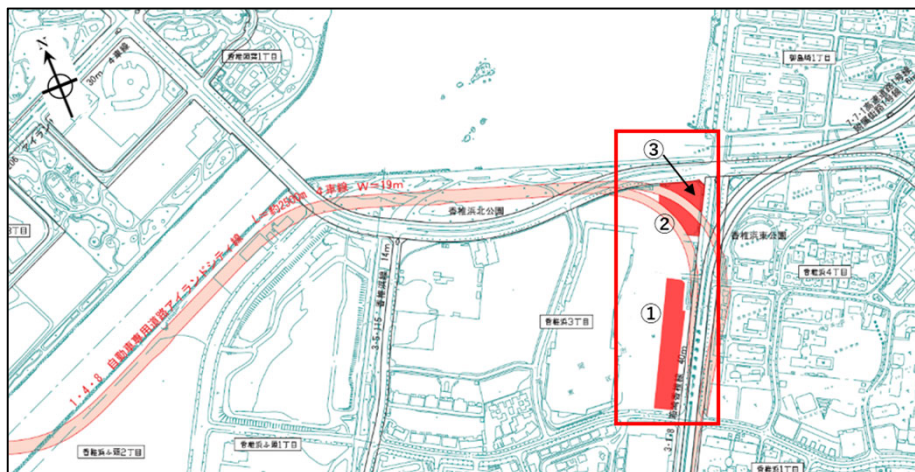
令和5年2月22日
福岡市道路下水道局

市政記者各位

福岡高速6号線（アイランドシティ線） 事業用地跡地活用の事業予定者が決定しました

令和4年11月より総合評価公募型プロポーザル方式による事業提案公募を実施してまいりました下記の土地について、今般、事業予定者が決定しましたので、お知らせいたします。

1. 事業予定者：イオン九州 株式会社
2. 主な提案内容：物販施設、飲食店、広場（別紙のとおり）
3. 公募敷地概要：所在地 福岡市東区香椎浜3丁目12番2、38、46、48
面積 ①6,393.94㎡、②1,523.52㎡、③1,651.65㎡



4. 土地売却価格：

区画	土地売却価格	《参考》最低土地価格
①	204,032円/㎡（約13.0億円）	181,000円/㎡（約11.6億円）
②	92,600円/㎡（約1.4億円）	92,600円/㎡（約1.4億円）
③	154,000円/㎡（約2.5億円）	154,000円/㎡（約2.5億円）

5. 公募スケジュール：令和4年11月 公募要綱の公表
令和5年1月 参加資格書類の受付締切
2月 事業予定者の決定
3月 契約（予定）

※公募要綱、事業予定者選定要領等の公募資料は、下記の福岡市ホームページに公表しています。
※評価講評は、後日公表する予定としています。

<https://www.city.fukuoka.lg.jp/doro-gesuido/kosoku/business/fukuokakousoku-koubo.html>

《お問い合わせ先》
高速道路推進課 課長 大浦
TEL 092-711-4417（内3190）

◆事業の基本方針

KASHIIHAMA Bay Bridge

～東部地域の交流拠点として、地域社会の発展と生活文化の向上に貢献するために～

「いざ子ども 香椎の湯に 白たへの 袖さへ濡れて 朝菜摘みてむ」

遥か1300年も昔、香椎の海辺で詠まれた歌が、日本最古の歌集である万葉集に収められています。その後、まちは海側へ大きく広がり、高層マンションが立ち並ぶ壮麗な景色へと様変わりしましたが、思い思いに海辺を楽しむ人々の姿は今も昔も変わりません。今回の計画は、そんな思い思いに香椎浜を楽しむ人々が集い、**新たな「つながり(交流)」が生まれる架け橋「Bridge」となる開発**を目指します。

福岡市 東部地域の交流拠点として 様々なつながりが生まれる場へ

海の中道・志賀島リゾートエリア

香椎・千早エリア

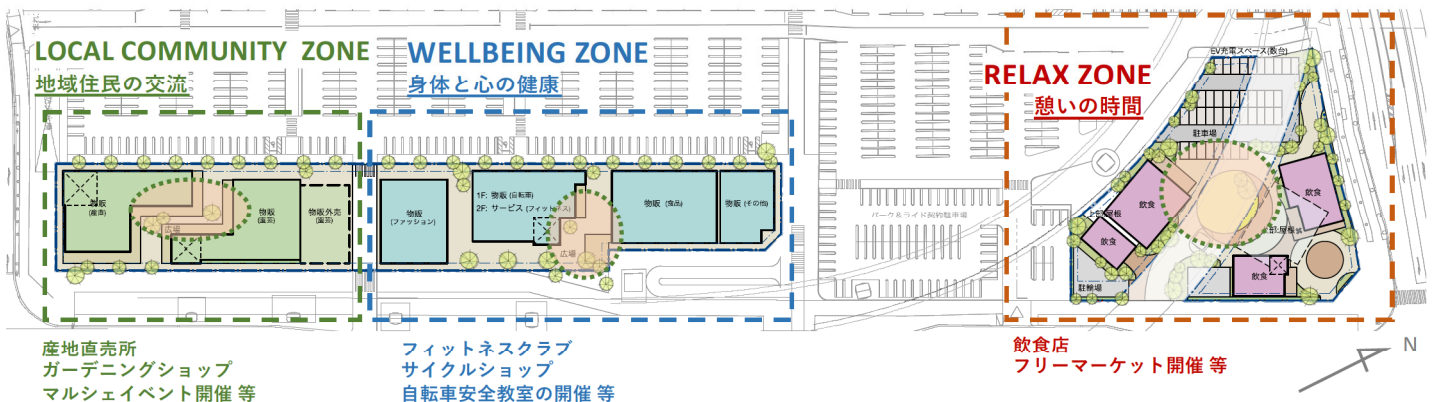
香椎浜エリア

天神・博多都心エリア

◆事業概要

開業予定		2024年春 予定	
導入する機能・空間	市民の暮らしの質を高める機能	<ul style="list-style-type: none"> LOCAL COMMUNITY ZONE (地域住民の交流：産地直売所、ガーデニングショップ等) WELLBEING ZONE (身体と心の健康：フィットネス、サイクルショップ等) RELAX ZONE (憩いの時間：飲食店、憩いの広場、イベント広場等) 	
	景観への配慮	<ul style="list-style-type: none"> 街区全体で統一感のある都市景観の実現 ゆとりある歩行者空間をはじめとした、ウォーカブルな施設環境の整備 南北2ヶ所の交差点にシンボリックな街角広場、歩行者空間内にポケットパーク的な広場を配置 植樹や花壇設置による緑化を推進、自然環境と調和した街並みの整備 	
	デザインへの配慮	<ul style="list-style-type: none"> 地域のシンボルとなるような特徴的なデザイン ユニバーサルデザインの推進 	
	環境への配慮	<ul style="list-style-type: none"> EV充電スペースの設置 ・太陽光発電設備設置 SDGsに配慮した建築(壁面緑化、サステナブル建材等) ・リサイクルステーションの設置 	
	地域への貢献	生活の質の向上に向けた取り組み	<ul style="list-style-type: none"> 地域住民の要望に応えるサービス機能、店舗の導入 ・地域団体への寄付活動 施設周辺の美化活動
		交流拠点として賑わいを生む取り組み	<ul style="list-style-type: none"> 導入予定店舗と連携したイベントの実施(マルシェ、ワークショップ等) 地域団体の文化、福祉活動への協力(東区花火大会、演奏発表会等) オープンスペースの設置(施設利用者以外へのトイレ開放等)
		交通に関わる地域貢献の取り組み	<ul style="list-style-type: none"> 出入口新設による周辺道路の混雑緩和 新たな交通手段の拡充(サイクルアンドライド、シェアサイクルポート、のるーと)
安心安全	安全対策に向けた取り組み	<ul style="list-style-type: none"> 常駐警備員による交通整理、夜間巡回 ・設備管理者の常駐 ・AED設置 	
	災害時対策に向けた取り組み	<ul style="list-style-type: none"> 災害時の緊急避難場所の提供、食料品、日用品の供給 防災意識向上(全国防災キャラバン、防災訓練実施、「福岡市備蓄促進ウィーク」協力) 	
	その他の取り組み	<ul style="list-style-type: none"> 食の安全管理徹底 ・飲酒撲滅キャンペーンへの協力 ・こども自転車安全教室の開催 	

◆全体配置イメージ



※提案時における事業予定者の主な提案内容であり、今後の協議等により変更になることがあります。

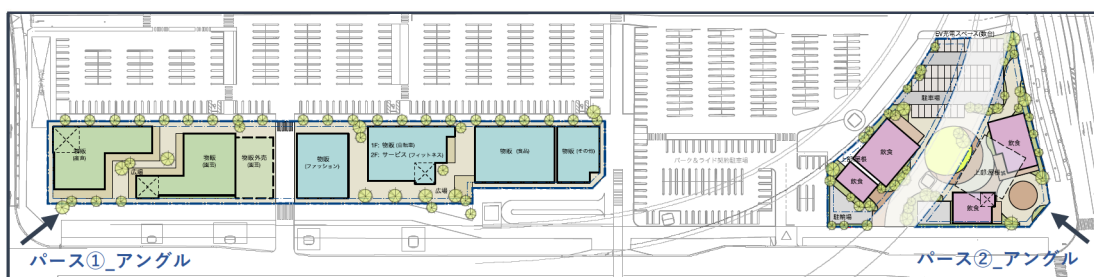
◆イメージパース



パース①



パース②



◆イメージパース (各ゾーン広場)



ローカルコミュニティゾーン_広場



リラックスゾーン_全体鳥瞰図



ウェルビーイングゾーン_広場