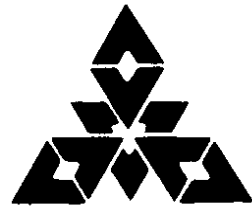


令和 3 年 度

食 肉 市 場 年 報



福岡市農林水産局中央卸売市場

目 次

食肉市場概要	1
食肉市場概況	2
1 と畜頭数	3
2 取扱頭数・重量・金額	4
3 規格別 取扱頭数・重量・金額	6
4 卸売価格	14
【参考】統計表	
第 1 表 入荷頭数(月別・畜種別)	17
第 2 表 入荷頭数(年度別・畜種別)	19
第 3 表 と畜頭数(成牛・県別)	21
第 4 表 と畜頭数(豚・県別)	22
第 5 表 取扱高(月・畜種別)	23
第 6 表 総取扱高(年度別)	29
第 7 表 卸売価格(規格・性別)	31
第 8 表 年度別 卸売価格(成牛・規格別)	41
第 9 表 月別 卸売価格(成牛・規格別)	49
第 10 表 卸売価格(豚・年度・月・規格別)	57

食肉市場概要

1 開設者

福岡市

2 開設日

昭和34年（1959年）9月に開設

その後、平成12年4月に現在地に移転

3 所在地

福岡市東区東浜二丁目85番地14

（移転前：福岡市東区箱崎七丁目4130番地2）

4 卸売業者

福岡食肉市場株式会社

5 売買参加者

125名（令和4年3月31日時点）

6 関連事業者

福岡食肉販売株式会社

7 施設概要

面積

敷地面積・・・47,000㎡

建築面積・・・16,534㎡

延床面積・・・22,269㎡

けい留能力

牛・・・200頭/日

豚・・・690頭/日

施設規模

本館棟・・・15,540㎡

管理厚生棟・・・3,191㎡

解体能力

牛・・・30頭/時間

豚・・・120頭/時間

食肉市場概況（令和3年度）

I 生体の処理（と畜）状況

令和3年度のと畜頭数（牛・豚）は、151,406頭で前年度比425頭（0.3%）の減であった。
牛と豚の内訳は次のとおりである。

【牛】

牛のと畜頭数は、27,817頭で前年度比1,972頭（7.6%）の増であった。

出荷地別では、佐賀県が5,782頭（構成比20.8%）と最多、次いで鹿児島県4,975頭（同17.9%）、宮崎県3,726頭（同13.4%）、福岡県3,640頭（13.1%）、長崎県3,302頭（同11.9%）、熊本県3,012頭（同10.8%）、大分県2,285頭（同8.2%）、山口県570頭（同2.0%）、その他525頭（同1.9%）の順である。

【豚】

豚のと畜頭数は、123,589頭で前年度比2,397頭（1.9%）の減となった。

出荷地別では、佐賀県が59,865頭（構成比48.4%）と最多、次いで大分県24,826頭（同20.1%）、山口県18,030頭（同14.6%）、福岡県13,547頭（同11.0%）、熊本県7,087頭（同5.7%）、宮崎県144頭（同0.1%）、長崎県90頭（同0.1%）の順である。

II 取扱状況

牛、豚の枝肉の頭数は、全体で151,143頭で前年度比453頭（0.3%）の減。重量は副生物、部分肉、子牛を含めて25,144トンで同899トン（3.7%）の増。金額は29,940百万円で同3,484百万円（13.2%）の増であった。

【牛枝肉】

牛枝肉は、27,721頭で前年度比2,028頭（7.9%）の増。重量は12,452トンで同985トン（8.6%）の増。金額は24,654百万円で同3,911百万円（18.9%）の増となった。

【豚枝肉】

豚枝肉は、123,422頭で前年度比2,481頭（2.0%）の減。重量は9,488トンで同169トン（1.7%）の減。金額は4,704百万円で同385百万円（7.6%）の減となった。

【その他】

副生物、部分肉、子牛の重量は、3,204トンで前年度比83トン（2.7%）の増。金額は582百万円で同42百万円（6.7%）の減となった。

III 卸売価格

【牛枝肉】

牛枝肉全体では、1キログラム当たり1,980円で前年度比171円（9.5%）高であった。

和牛は、同2,214円で前年度比216円（10.8%）高。交雑種は、同1,535円で同26円（1.7%）高。乳牛は、同687円で同33円（4.6%）安であった。

【豚枝肉】

豚枝肉は、1キログラム当たり496円で前年度比31円（5.9%）安であった。

【その他】

副生物、部分肉、子牛は、1キログラム当たり182円で前年度比18円（9.0%）安であった。

1 と畜頭数

(1) 畜種別

(単位：頭)

	H24年度	H25年度	H26年度	H27年度	H28年度	H29年度	H30年度	R1年度	R2年度	R3年度
和牛	15,265	15,655	14,423	14,215	12,504	12,834	14,467	14,745	18,732	20,078
交雑種	4,688	5,391	5,635	5,701	5,666	6,023	6,240	6,148	4,912	5,888
乳牛	1,828	3,166	3,626	3,527	2,928	2,851	2,593	2,427	2,201	1,851
計	21,781	24,212	23,684	23,443	21,098	21,708	23,300	23,320	25,845	27,817

(単位：頭)

	H24年度	H25年度	H26年度	H27年度	H28年度	H29年度	H30年度	R1年度	R2年度	R3年度
豚	132,441	137,150	131,156	137,507	133,440	132,800	124,184	128,877	125,986	123,589

(2) 産地別

牛

(単位：頭)

	H24年度	H25年度	H26年度	H27年度	H28年度	H29年度	H30年度	R1年度	R2年度	R3年度
福岡	5,178	5,413	4,567	4,480	4,102	3,791	3,573	3,639	3,514	3,640
佐賀	4,541	4,611	4,740	4,938	4,902	5,006	5,046	4,113	5,040	5,782
長崎	1,817	2,418	2,737	2,596	2,401	2,420	2,872	2,745	3,707	3,302
熊本	1,655	1,926	2,250	2,540	2,002	2,318	2,686	2,866	2,506	3,012
大分	2,368	3,080	2,848	2,640	2,574	2,840	2,678	2,261	2,260	2,285
宮崎	2,416	2,676	2,526	2,622	2,164	2,246	2,962	3,677	3,697	3,726
鹿児島	1,775	2,385	2,319	2,090	1,788	2,022	2,466	2,972	4,115	4,975
山口	765	906	1,031	989	786	799	543	520	549	570
その他	1,266	797	666	548	379	266	474	527	457	525
計	21,781	24,212	23,684	23,443	21,098	21,708	23,300	23,320	25,845	27,817

豚

(単位：頭)

	H24年度	H25年度	H26年度	H27年度	H28年度	H29年度	H30年度	R1年度	R2年度	R3年度
福岡	17,366	18,673	13,570	14,153	14,116	15,718	14,932	15,947	15,698	13,547
佐賀	54,984	56,425	54,802	57,745	60,003	58,985	58,059	61,794	60,058	59,865
長崎	449	390	4,710	3,416	2,293	1,423	623	60	405	90
熊本	4,724	4,105	4,620	3,535	3,977	9,030	8,649	8,806	7,202	7,087
大分	25,966	27,959	25,430	30,128	34,323	31,429	25,316	24,798	24,404	24,826
宮崎	1,010	123	285	855	356	267	232	95	279	144
鹿児島	1,454	0	53	0	0	11	0	0	0	0
山口	26,488	29,475	27,686	27,675	18,372	15,937	16,373	17,377	17,740	18,030
その他	0	0	0	0	0	0	0	0	200	0
計	132,441	137,150	131,156	137,507	133,440	132,800	124,184	128,877	125,986	123,589

2 取扱頭数・重量・金額（年度別）

	H24年度	H25年度	H26年度	H27年度	H28年度	H29年度	H30年度	R1年度	R2年度	R3年度	
和牛	頭数（頭）	15,249	15,636	14,404	14,132	12,550	12,787	14,456	14,721	18,594	20,043
	重量（kg）	6,112,974.4	6,427,285.9	5,995,687.6	6,053,119.0	5,562,964.4	5,781,686.7	6,405,205.4	6,502,789.1	8,250,186.2	8,921,232.1
	金額（円）	8,597,430,311	10,483,121,397	10,933,871,081	13,470,725,890	13,524,214,827	12,938,406,895	14,005,824,298	13,198,208,186	16,485,427,753	19,751,996,488
	単価（円/kg）	1,406	1,631	1,824	2,225	2,431	2,238	2,187	2,030	1,998	2,214
交雑種	頭数（頭）	4,665	5,411	5,628	5,711	5,613	6,045	6,231	6,156	4,922	5,875
	重量（kg）	2,048,555.9	2,446,760.7	2,527,739.6	2,628,152.0	2,671,210.5	2,961,666.9	3,038,316.7	3,018,718.0	2,462,106.6	2,920,885.5
	金額（円）	2,249,010,280	2,929,554,076	3,313,400,152	4,236,230,368	4,297,322,326	4,236,892,364	4,710,731,866	4,734,101,254	3,714,496,888	4,483,353,965
	単価（円/kg）	1,098	1,197	1,311	1,612	1,609	1,431	1,550	1,568	1,509	1,535
乳牛	頭数（頭）	1,815	3,156	3,564	3,506	2,895	2,823	2,559	2,358	2,177	1,803
	重量（kg）	635,268.7	1,106,884.2	1,191,984.7	1,157,821.4	985,027.9	1,013,432.6	900,410.5	820,526.8	754,270.2	609,468.3
	金額（円）	311,756,732	706,929,783	860,033,138	962,683,215	735,241,593	772,582,730	698,431,206	628,953,200	543,219,829	419,007,252
	単価（円/kg）	491	639	722	831	746	762	776	767	720	687
計	頭数（頭）	21,729	24,203	23,596	23,349	21,058	21,655	23,246	23,235	25,693	27,721
	重量（kg）	8,796,799.0	9,980,930.8	9,715,411.9	9,839,092.4	9,219,202.8	9,756,786.2	10,343,932.6	10,342,033.9	11,466,563.0	12,451,585.9
	金額（円）	11,158,197,323	14,119,605,256	15,107,304,371	18,669,639,473	18,556,778,746	17,947,881,989	19,414,987,370	18,561,262,640	20,743,144,470	24,654,357,705
	単価（円/kg）	1,268	1,415	1,555	1,897	2,013	1,840	1,877	1,795	1,809	1,980
豚	頭数（頭）	132,462	137,454	130,870	137,437	133,161	132,911	124,018	128,781	125,903	123,422
	重量（kg）	10,160,474.9	10,455,593.1	10,032,710.5	10,490,660.0	10,208,390.6	10,151,054.5	9,546,545.7	9,968,427.9	9,657,195.9	9,488,492.5
	金額（円）	4,226,953,011	4,961,187,713	5,554,802,987	5,372,464,034	5,068,570,294	5,373,951,294	4,586,759,908	4,811,415,014	5,089,077,902	4,703,976,004
	単価（円/kg）	416	475	554	512	497	529	480	483	527	496
その他	重量（kg）	2,914,841.0	3,170,654.8	3,207,635.4	3,224,052.4	3,070,327.3	3,161,184.4	3,273,492.9	3,057,350.6	3,120,784.7	3,203,529.9
	金額（円）	573,491,145	642,394,988	673,993,342	726,890,646	730,657,059	730,639,933	713,579,516	705,001,394	623,918,581	581,900,790
	単価（円/kg）	197	203	210	225	238	231	218	231	200	182

※副生物、部分肉、子牛

2 取扱頭数・重量・金額（月別）

	R3.4月	R3.5月	R3.6月	R3.7月	R3.8月	R3.9月	R3.10月	R3.11月	R3.12月	R4.1月	R4.2月	R4.3月	
和牛	頭数（頭）	1,897	1,552	1,533	1,858	1,413	1,515	1,628	1,956	1,795	1,565	1,879	
	重量（kg）	854,507.7	681,318.7	664,035.1	839,596.6	618,581.1	662,899.8	707,134.4	895,298.7	827,293.3	694,673.1	830,367.4	
	金額（円）	2,020,931,697	1,430,875,102	1,427,698,110	1,906,635,248	1,279,785,044	1,398,664,725	1,491,602,121	2,107,563,043	2,051,714,877	1,519,312,850	1,354,342,900	1,762,870,771
	単価（円/kg）	2,365	2,100	2,150	2,271	2,069	2,110	2,109	2,354	2,480	2,187	2,098	2,123
交雑種	頭数（頭）	436	420	539	443	469	434	562	584	522	449	513	
	重量（kg）	222,439.5	212,363.5	260,139.2	219,316.8	229,447.0	213,871.3	272,371.0	289,328.0	259,816.7	226,795.2	260,218.6	
	金額（円）	373,650,418	343,311,077	409,563,814	351,810,636	335,641,267	330,407,177	400,179,785	432,348,056	425,971,784	331,088,958	391,186,932	
	単価（円/kg）	1,680	1,617	1,574	1,604	1,463	1,545	1,469	1,494	1,640	1,460	1,406	1,503
乳牛	頭数（頭）	156	147	189	105	174	199	182	106	61	112	223	
	重量（kg）	52,908.4	52,209.7	64,464.5	35,588.1	56,812.3	66,545.1	58,814.6	36,928.9	20,117.9	37,437.2	77,452.3	
	金額（円）	38,390,384	37,540,332	50,938,816	29,414,924	38,062,319	46,925,700	40,147,033	26,557,286	11,082,833	23,308,861	46,602,884	
	単価（円/kg）	726	719	790	827	670	705	683	719	551	623	602	
計	頭数（頭）	2,489	2,119	2,261	2,406	2,056	2,148	2,372	2,646	2,378	2,126	2,615	
	重量（kg）	1,129,855.6	945,891.9	988,638.8	1,094,501.5	904,840.4	943,316.2	1,038,320.0	1,221,555.6	1,107,227.9	958,905.5	1,168,038.3	
	金額（円）	2,432,972,499	1,811,726,511	1,888,200,740	2,287,860,808	1,653,488,630	1,775,997,602	1,931,928,939	2,566,468,385	2,488,769,494	1,873,710,669	1,742,572,841	2,200,660,587
	単価（円/kg）	2,153	1,915	1,910	2,090	1,827	1,883	1,861	2,101	2,248	1,954	1,833	1,884
豚	頭数（頭）	11,001	8,994	10,236	9,589	9,635	10,310	10,999	11,081	11,082	9,992	10,697	
	重量（kg）	844,031.3	701,230.2	789,683.9	735,268.6	733,069.6	783,129.6	839,893.0	848,131.2	844,818.2	785,681.2	823,153.5	
	金額（円）	386,749,215	323,219,425	420,140,876	410,180,755	404,078,659	415,602,167	410,046,495	384,396,907	427,759,445	377,824,287	352,188,539	391,789,234
	単価（円/kg）	458	461	532	558	551	531	488	453	506	481	476	
その他	重量（kg）	303,989.8	246,615.0	269,976.0	291,491.7	234,870.7	241,511.2	265,137.1	300,374.5	280,816.9	235,844.3	239,822.4	293,080.3
	金額（円）	58,655,559	40,576,500	44,937,350	48,427,764	40,127,416	40,781,033	46,643,161	67,725,352	61,100,644	46,430,264	39,651,561	46,844,186
	単価（円/kg）	193	165	166	166	171	169	176	225	218	197	165	160

※副生物、部分肉、子牛

3 規格・年度別（牛）

	H24年度	H25年度	H26年度	H27年度	H28年度	H29年度	H30年度	R1年度	R2年度	R3年度	
A-5	頭数（頭）	1,051	1,227	1,835	2,578	2,522	2,707	2,857	3,410	4,972	5,933
	重量（kg）	491,551	581,494	857,178	1,213,022	1,209,647	1,325,939	1,419,691	1,704,345	2,488,411	2,990,971
	金額（円）	1,037,760,409	1,269,659,899	1,991,412,572	3,249,998,400	3,586,161,754	3,821,633,686	4,083,358,752	4,611,984,748	6,351,272,909	8,368,885,004
	単価（円/kg）	2,111	2,183	2,323	2,679	2,965	2,882	2,876	2,706	2,552	2,798
A-4	頭数（頭）	3,640	4,105	4,144	4,122	4,025	4,000	3,901	3,395	4,610	4,940
	重量（kg）	1,641,899	1,862,502	1,858,019	1,877,776	1,874,189	1,903,415	1,866,705	1,622,303	2,191,511	2,327,361
	金額（円）	2,867,616,732	3,555,434,477	3,843,471,428	4,633,563,081	4,951,036,709	4,667,739,204	4,623,952,713	3,727,535,492	4,732,148,872	5,484,768,212
	単価（円/kg）	1,747	1,909	2,069	2,468	2,642	2,452	2,477	2,298	2,159	2,357
A-3	頭数（頭）	2,957	3,071	2,646	2,264	2,273	2,224	2,207	2,300	2,879	2,845
	重量（kg）	1,264,816	1,327,168	1,132,846	988,948	1,025,617	1,034,112	1,016,569	1,048,125	1,299,060	1,264,980
	金額（円）	1,913,389,551	2,292,491,436	2,085,444,903	2,174,894,980	2,401,879,244	2,146,835,189	2,179,369,708	2,024,045,743	2,340,057,557	2,425,138,579
	単価（円/kg）	1,513	1,727	1,841	2,199	2,342	2,076	2,144	1,931	1,801	1,917
A-2	頭数（頭）	1,834	1,338	1,508	1,431	1,296	1,427	2,112	3,127	2,932	2,845
	重量（kg）	714,037	528,132	600,526	581,212	548,119	614,488	884,571	1,273,881	1,185,380	1,145,045
	金額（円）	786,350,146	705,831,629	864,254,176	1,005,297,421	1,006,349,481	978,732,654	1,357,613,762	1,752,852,945	1,647,137,542	1,725,261,431
	単価（円/kg）	1,101	1,336	1,439	1,730	1,836	1,593	1,535	1,376	1,390	1,507
A-1	頭数（頭）	2	2	—	—	2	3	3	—	5	1
	重量（kg）	647	711	—	—	750	1,188	1,107	—	1,708	309
	金額（円）	470,299	578,881	—	—	1,165,717	840,861	1,056,430	—	1,595,930	304,155
	単価（円/kg）	727	814	—	—	1,554	708	954	—	934	985
計	頭数（頭）	9,484	9,743	10,133	10,395	10,118	10,361	11,080	12,232	15,398	16,564
	重量（kg）	4,112,951	4,300,007	4,448,569	4,660,957	4,658,321	4,879,143	5,188,642	5,648,655	7,166,070	7,728,666
	金額（円）	6,605,587,137	7,823,996,322	8,784,583,079	11,063,753,882	11,946,592,905	11,615,781,594	12,245,351,365	12,116,418,928	15,072,212,810	18,004,357,381
	単価（円/kg）	1,606	1,820	1,975	2,374	2,565	2,381	2,360	2,145	2,103	2,330
B-5	頭数（頭）	49	36	50	60	41	67	101	59	113	122
	重量（kg）	22,429	16,807	22,984	27,798	19,884	33,145	48,411	28,990	52,922	59,714
	金額（円）	43,181,666	33,147,037	48,365,268	67,741,286	54,188,708	81,841,346	117,740,527	64,497,206	113,172,959	136,599,230
	単価（円/kg）	1,925	1,972	2,104	2,437	2,725	2,469	2,432	2,225	2,139	2,288
B-4	頭数（頭）	549	675	707	728	580	737	944	641	865	927
	重量（kg）	247,845	313,686	332,094	342,844	283,927	365,513	461,827	322,775	430,284	462,795
	金額（円）	396,503,414	533,160,153	602,347,434	725,989,589	604,730,089	705,693,267	909,705,650	600,743,147	759,681,566	861,856,431
	単価（円/kg）	1,600	1,700	1,814	2,118	2,130	1,931	1,970	1,861	1,766	1,862
B-3	頭数（頭）	2,177	2,608	2,295	2,380	2,128	2,326	2,312	2,144	2,103	2,588
	重量（kg）	950,072	1,161,406	1,044,224	1,106,041	1,016,509	1,136,658	1,121,197	1,041,569	1,014,320	1,231,129
	金額（円）	1,219,328,461	1,621,784,323	1,569,661,531	1,995,633,373	1,825,776,821	1,818,518,987	1,876,062,238	1,718,484,230	1,594,500,324	1,987,744,217
	単価（円/kg）	1,283	1,396	1,503	1,804	1,796	1,600	1,673	1,650	1,572	1,615
B-2	頭数（頭）	5,668	6,327	5,378	4,840	4,478	4,627	5,232	4,973	4,392	4,795
	重量（kg）	2,146,384	2,425,333	2,125,431	1,954,565	1,915,338	1,998,068	2,202,313	2,108,254	1,794,346	1,942,432
	金額（円）	1,978,085,894	2,656,269,467	2,567,275,578	2,938,075,049	2,836,869,388	2,485,067,134	2,951,288,989	2,846,011,651	2,283,756,892	2,654,298,966
	単価（円/kg）	922	1,095	1,208	1,503	1,481	1,244	1,340	1,350	1,273	1,366
B-1	頭数（頭）	601	333	402	341	312	159	170	120	152	71
	重量（kg）	169,353	98,392	121,924	108,958	101,178	52,211	53,237	40,123	52,826	24,737
	金額（円）	97,631,902	78,153,612	96,527,652	106,262,132	90,648,256	38,121,311	42,503,812	29,139,312	38,134,653	17,626,513
	単価（円/kg）	577	794	792	975	896	730	798	726	722	713
計	頭数（頭）	9,044	9,979	8,832	8,349	7,539	7,916	8,759	7,937	7,625	8,503
	重量（kg）	3,536,083	4,015,624	3,646,656	3,540,206	3,336,835	3,585,595	3,886,984	3,541,712	3,344,697	3,720,807
	金額（円）	3,734,731,337	4,922,514,592	4,884,177,463	5,833,701,429	5,412,213,262	5,129,242,045	5,897,301,216	5,258,875,546	4,789,246,394	5,658,125,357
	単価（円/kg）	1,056	1,226	1,339	1,648	1,622	1,431	1,517	1,485	1,432	1,521

3 規格・年度別（牛）

	H24年度	H25年度	H26年度	H27年度	H28年度	H29年度	H30年度	R1年度	R2年度	R3年度	
C-5	頭数（頭）	—	—	—	—	—	1	1	2	1	1
	重量（kg）	—	—	—	—	—	603	481	1,057	564	570
	金額（円）	—	—	—	—	—	1,054,358	1,040,431	2,275,862	902,746	1,170,666
	単価（円/kg）	—	—	—	—	—	1,749	2,162	2,152	1,599	2,053
C-4	頭数（頭）	7	14	23	43	22	31	43	28	45	48
	重量（kg）	3,464	7,237	11,612	22,780	11,643	16,668	23,405	15,106	23,688	26,291
	金額（円）	4,207,113	9,929,404	17,979,393	40,862,365	20,750,915	26,633,376	37,350,799	25,337,468	36,775,061	42,876,608
	単価（円/kg）	1,215	1,372	1,548	1,794	1,782	1,598	1,596	1,677	1,552	1,631
C-3	頭数（頭）	288	349	354	339	174	290	321	272	247	322
	重量（kg）	132,428	171,304	173,744	168,184	88,932	149,823	164,161	141,628	130,102	169,660
	金額（円）	147,746,919	206,604,989	236,062,229	274,778,863	143,782,431	208,556,699	249,307,456	218,790,302	186,351,826	251,220,877
	単価（円/kg）	1,116	1,206	1,359	1,634	1,617	1,392	1,519	1,545	1,432	1,481
C-2	頭数（頭）	1,438	2,295	1,837	1,764	1,305	1,551	1,455	1,379	889	1,057
	重量（kg）	614,423	981,644	771,003	773,771	590,736	703,254	635,795	614,850	386,902	458,433
	金額（円）	515,155,721	890,839,499	762,351,504	973,456,877	713,575,476	740,475,903	717,162,375	695,831,753	389,368,428	492,198,425
	単価（円/kg）	838	907	989	1,258	1,208	1,053	1,128	1,132	1,006	1,074
C-1	頭数（頭）	1,468	1,823	2,417	2,459	1,900	1,505	1,587	1,385	1,488	1,226
	重量（kg）	397,451	505,115	663,827	673,195	532,735	421,700	444,463	379,025	414,540	347,160
	金額（円）	150,769,096	265,720,450	422,150,703	483,086,057	319,863,757	226,138,014	267,473,728	243,732,715	268,287,208	204,408,355
	単価（円/kg）	379	526	636	718	600	536	602	643	647	589
計	頭数（頭）	3,201	4,481	4,631	4,605	3,401	3,378	3,407	3,066	2,670	2,654
	重量（kg）	1,147,766	1,665,300	1,620,186	1,637,929	1,224,046	1,292,049	1,268,307	1,151,667	955,796	1,002,113
	金額（円）	817,878,849	1,373,094,342	1,438,543,829	1,772,184,162	1,197,972,579	1,202,858,350	1,272,334,789	1,185,968,100	881,685,269	991,874,931
	単価（円/kg）	713	825	888	1,082	979	931	1,003	1,030	922	990

4 規格・年度別（豚）

		H24年度	H25年度	H26年度	H27年度	H28年度	H29年度	H30年度	R1年度	R2年度	R3年度	
極上	一般	頭数（頭）	30	18	38	87	53	65	133	86	225	112
		重量（kg）	2,286	1,377	2,892	6,627	4,048	4,950	10,176	6,568	17,094	8,502
		金額（円）	1,903,841	1,031,834	1,975,100	4,493,432	2,731,934	3,581,493	5,792,251	4,268,966	10,104,033	5,091,494
		単価（円/kg）	833	749	683	678	675	723	569	650	591	599
	予約相対	頭数（頭）	34	20	11	13	45	80	258	176	716	1,014
		重量（kg）	2,608	1,531	839	991	3,455	6,153	19,769	13,557	54,962	77,679
		金額（円）	1,131,608	784,428	493,481	572,998	1,766,556	3,528,452	10,586,725	7,112,866	29,599,414	41,677,081
		単価（円/kg）	434	512	588	578	511	573	536	525	539	537
	計	頭数（頭）	64	38	49	100	98	145	391	262	941	1,126
		重量（kg）	4,895	2,909	3,731	7,617	7,503	11,103	29,945	20,125	72,056	86,181
		金額（円）	3,035,449	1,816,262	2,468,581	5,066,430	4,498,490	7,109,945	16,378,976	11,381,832	39,703,447	46,768,575
		単価（円/kg）	620	624	662	665	600	640	547	566	551	543

		H24年度	H25年度	H26年度	H27年度	H28年度	H29年度	H30年度	R1年度	R2年度	R3年度	
上	一般	頭数（頭）	19,171	22,072	21,657	16,487	14,417	13,225	14,157	12,482	10,314	9,114
		重量（kg）	1,428,714	1,636,232	1,616,704	1,237,790	1,088,391	989,202	1,059,456	936,874	774,999	681,211
		金額（円）	632,046,619	823,732,429	960,347,221	680,497,113	573,708,661	564,095,541	534,532,056	477,973,559	430,979,028	354,780,007
		単価（円/kg）	442	503	594	550	527	570	505	510	556	521
	予約相対	頭数（頭）	26,165	30,112	34,635	49,029	43,130	46,814	44,956	45,728	41,242	36,748
		重量（kg）	1,978,246	2,266,908	2,601,532	3,688,712	3,237,363	3,512,136	3,398,675	3,454,550	3,109,291	2,782,282
		金額（円）	856,543,563	1,109,622,579	1,487,707,750	1,980,694,095	1,692,765,767	1,967,169,644	1,734,138,651	1,788,489,584	1,753,375,200	1,481,248,608
		単価（円/kg）	433	489	572	537	523	560	510	518	564	532
	計	頭数（頭）	45,336	52,184	56,292	65,516	57,547	60,039	59,113	58,210	51,556	45,862
		重量（kg）	3,406,960	3,903,139	4,218,236	4,926,502	4,325,754	4,501,337	4,458,131	4,391,424	3,884,290	3,463,493
		金額（円）	1,488,590,182	1,933,355,008	2,448,054,971	2,661,191,208	2,266,474,428	2,531,265,185	2,268,670,707	2,266,463,143	2,184,354,228	1,836,028,615
		単価（円/kg）	437	495	580	540	524	562	509	516	562	530

		H24年度	H25年度	H26年度	H27年度	H28年度	H29年度	H30年度	R1年度	R2年度	R3年度	
中	一般	頭数（頭）	19,832	19,903	16,905	13,359	12,364	10,878	12,441	13,445	13,577	14,306
		重量（kg）	1,476,555	1,464,498	1,256,177	1,002,302	941,735	817,759	932,230	1,013,353	1,014,478	1,059,801
		金額（円）	619,684,171	706,866,921	708,925,026	519,524,426	474,070,139	435,232,677	438,326,783	479,471,669	532,952,841	512,049,487
		単価（円/kg）	420	483	564	518	503	532	470	473	525	483
	予約相対	頭数（頭）	20,792	19,415	23,673	32,076	36,044	34,860	28,759	34,317	36,309	36,031
		重量（kg）	1,612,407	1,499,831	1,811,111	2,455,125	2,723,305	2,645,052	2,222,208	2,660,703	2,784,439	2,774,090
		金額（円）	686,542,571	719,697,829	1,018,837,663	1,280,711,211	1,392,303,094	1,435,007,890	1,092,853,383	1,321,353,339	1,504,377,291	1,433,407,382
		単価（円/kg）	426	480	563	522	511	543	492	497	540	517
	計	頭数（頭）	40,624	39,318	40,578	45,435	48,408	45,738	41,200	47,762	49,886	50,337
		重量（kg）	3,088,963	2,964,329	3,067,288	3,457,427	3,665,040	3,462,811	3,154,438	3,674,056	3,798,917	3,833,891
		金額（円）	1,306,226,742	1,426,564,750	1,727,762,689	1,800,235,637	1,866,373,233	1,870,240,567	1,531,180,166	1,800,825,008	2,037,330,132	1,945,456,869
		単価（円/kg）	423	481	563	521	509	540	485	490	536	507

4 規格・年度別（豚）

		H24年度	H25年度	H26年度	H27年度	H28年度	H29年度	H30年度	R1年度	R2年度	R3年度	
並	一般	頭数（頭）	10,662	8,455	8,083	6,981	5,766	5,428	5,636	5,318	5,259	5,216
		重量（kg）	812,754	644,654	614,246	520,186	454,527	418,822	435,815	416,199	415,668	405,932
		金額（円）	319,800,214	287,702,128	313,167,756	248,273,296	208,168,808	197,977,215	183,506,642	176,758,245	197,633,796	177,970,273
		単価（円/kg）	393	446	510	477	458	473	421	425	475	438
	予約相対	頭数（頭）	8,672	7,462	8,543	11,936	14,007	13,813	10,639	9,905	12,042	12,521
		重量（kg）	675,686	577,395	665,038	922,709	1,063,030	1,043,721	816,298	775,337	897,286	932,770
		金額（円）	276,003,110	258,611,962	343,148,111	445,003,137	501,838,868	516,006,087	362,676,581	342,524,275	442,840,278	437,441,837
		単価（円/kg）	408	448	516	482	472	494	444	442	494	469
	計	頭数（頭）	19,334	15,917	16,626	18,917	19,773	19,241	16,275	15,223	17,301	17,737
		重量（kg）	1,488,440	1,222,049	1,279,284	1,442,895	1,517,557	1,462,543	1,252,114	1,191,536	1,312,954	1,338,702
		金額（円）	595,803,324	546,314,090	656,315,867	693,276,433	710,007,676	713,983,302	546,183,223	519,282,520	640,474,074	615,412,110
		単価（円/kg）	400	447	513	480	468	488	436	436	488	460
等外	一般	頭数（頭）	4,878	4,924	5,468	4,492	2,707	2,780	2,396	2,159	2,075	2,021
		重量（kg）	489,369	494,511	573,950	433,105	317,903	310,547	249,901	252,687	225,916	231,632
		金額（円）	128,907,251	139,664,695	191,910,488	138,610,200	101,261,561	112,895,504	85,882,671	74,956,777	71,650,969	74,224,368
		単価（円/kg）	263	282	334	320	319	364	344	297	317	320
	予約相対	頭数（頭）	277	285	467	2,977	4,628	4,967	4,643	5,165	4,144	6,339
		重量（kg）	20,705	21,350	32,120	223,114	374,633	402,633	402,017	438,597	363,063	534,594
		金額（円）	7,767,069	8,388,968	12,968,392	74,084,126	119,954,906	138,400,924	138,464,165	138,505,748	115,565,084	186,085,449
		単価（円/kg）	375	393	404	332	320	344	344	316	318	348
	計	頭数（頭）	5,155	5,209	5,935	7,469	7,335	7,747	7,039	7,324	6,219	8,360
		重量（kg）	510,073	515,861	606,069	656,219	692,537	713,180	651,917	691,284	588,979	766,226
		金額（円）	136,674,320	148,053,663	204,878,880	212,694,326	221,216,467	251,296,428	224,346,836	213,462,525	187,216,053	260,309,817
		単価（円/kg）	268	287	338	324	319	352	344	309	318	340

3 規格・月別（牛）

	R3.4月	R3.5月	R3.6月	R3.7月	R3.8月	R3.9月	R3.10月	R3.11月	R3.12月	R4.1月	R4.2月	R4.3月	
A-5	頭数（頭）	662	442	392	695	446	433	385	615	586	389	369	519
	重量（kg）	334,841	220,458	194,587	355,585	220,474	214,041	191,572	312,284	302,336	198,266	187,580	258,948
	金額（円）	967,647,061	583,676,082	531,923,508	998,925,217	576,420,351	577,256,495	529,807,239	915,433,398	915,234,003	556,761,969	509,119,277	706,680,404
	単価（円/kg）	2,890	2,648	2,734	2,809	2,614	2,697	2,766	2,931	3,027	2,808	2,714	2,729
A-4	頭数（頭）	429	366	407	406	351	368	407	534	483	379	342	468
	重量（kg）	203,373	172,028	189,445	190,589	163,841	171,624	189,142	254,920	233,442	179,674	160,191	219,091
	金額（円）	504,661,892	393,586,130	439,627,591	439,411,464	362,966,508	388,265,488	438,399,836	621,640,143	600,696,683	426,536,576	366,187,180	502,788,721
	単価（円/kg）	2,481	2,288	2,321	2,306	2,215	2,262	2,318	2,439	2,573	2,374	2,286	2,295
A-3	頭数（頭）	269	227	217	263	202	203	278	273	264	219	187	243
	重量（kg）	118,033	98,758	95,797	115,890	87,930	90,667	120,640	124,007	120,394	99,133	84,948	108,783
	金額（円）	237,046,159	183,544,990	180,876,785	211,499,193	152,071,525	170,335,768	224,483,827	248,898,961	255,363,178	192,532,518	163,221,408	205,264,267
	単価（円/kg）	2,008	1,859	1,888	1,825	1,729	1,879	1,861	2,007	2,121	1,942	1,921	1,887
A-2	頭数（頭）	240	236	224	263	216	224	285	228	185	227	263	254
	重量（kg）	96,645	96,090	88,391	104,355	84,440	88,761	114,252	94,971	75,193	93,581	106,053	102,312
	金額（円）	154,198,703	139,745,555	134,429,365	156,592,948	112,320,198	130,179,511	171,452,321	151,139,508	122,025,380	147,933,554	155,646,111	149,598,277
	単価（円/kg）	1,596	1,454	1,521	1,501	1,330	1,467	1,501	1,591	1,623	1,581	1,468	1,462
A-1	頭数（頭）	—	—	—	1	—	—	—	—	—	—	—	—
	重量（kg）	—	—	—	309	—	—	—	—	—	—	—	—
	金額（円）	—	—	—	304,155	—	—	—	—	—	—	—	—
	単価（円/kg）	—	—	—	985	—	—	—	—	—	—	—	—
計	頭数（頭）	1,600	1,271	1,240	1,628	1,215	1,228	1,355	1,650	1,518	1,214	1,161	1,484
	重量（kg）	752,892	587,334	568,219	766,727	556,687	565,094	615,606	786,183	731,365	570,654	538,772	689,134
	金額（円）	1,863,553,815	1,300,552,757	1,286,857,249	1,806,732,977	1,203,778,582	1,266,037,262	1,364,143,223	1,937,112,010	1,893,319,244	1,323,764,617	1,194,173,976	1,564,331,669
	単価（円/kg）	2,475	2,214	2,265	2,356	2,162	2,240	2,216	2,464	2,589	2,320	2,216	2,270
B-5	頭数（頭）	10	12	8	7	11	8	6	11	16	11	8	14
	重量（kg）	4,738	5,623	3,727	3,069	5,454	3,981	2,569	5,884	7,496	5,557	4,063	7,554
	金額（円）	10,655,076	12,184,940	8,330,582	7,381,658	11,835,514	9,081,847	5,692,734	13,901,617	19,899,740	12,203,789	9,301,501	16,130,232
	単価（円/kg）	2,249	2,167	2,235	2,405	2,170	2,281	2,216	2,363	2,655	2,196	2,289	2,135
B-4	頭数（頭）	92	74	79	60	66	74	62	93	75	76	73	103
	重量（kg）	48,613	36,412	38,538	29,985	32,316	36,102	30,759	46,025	37,519	36,597	38,189	51,741
	金額（円）	95,338,742	67,131,602	68,811,017	57,085,019	58,305,193	66,406,132	54,556,227	87,800,191	78,257,382	66,240,045	69,425,078	92,499,803
	単価（円/kg）	1,961	1,844	1,786	1,904	1,804	1,839	1,774	1,908	2,086	1,810	1,818	1,788
B-3	頭数（頭）	188	200	263	199	197	195	240	229	229	229	206	213
	重量（kg）	89,797	96,214	122,488	93,710	92,480	91,885	111,701	109,855	110,084	108,960	101,469	102,487
	金額（円）	157,976,476	158,081,994	200,778,450	154,757,388	139,208,396	146,769,194	175,928,273	176,101,893	192,052,682	172,610,122	154,973,124	158,506,225
	単価（円/kg）	1,759	1,643	1,639	1,651	1,505	1,597	1,575	1,603	1,745	1,584	1,527	1,547
B-2	頭数（頭）	384	362	422	360	338	400	449	457	381	378	400	464
	重量（kg）	156,407	143,989	166,181	143,621	136,828	160,428	184,183	190,175	155,899	153,177	165,847	185,696
	金額（円）	228,970,654	198,304,869	233,270,816	200,068,559	167,708,675	213,784,868	244,816,105	262,054,108	227,113,606	214,734,528	219,061,135	244,411,043
	単価（円/kg）	1,464	1,377	1,404	1,393	1,226	1,333	1,329	1,378	1,457	1,402	1,321	1,316
B-1	頭数（頭）	7	6	6	2	2	8	10	3	1	4	6	16
	重量（kg）	2,212	2,362	1,910	680	577	2,969	3,274	1,170	389	1,183	2,142	5,870
	金額（円）	1,633,391	1,286,402	1,504,442	658,012	385,396	1,709,430	2,558,049	794,450	168,468	1,370,668	1,667,163	3,890,642
	単価（円/kg）	739	545	788	968	668	576	781	679	433	1,159	779	663
計	頭数（頭）	681	654	778	628	614	685	767	793	702	698	693	810
	重量（kg）	301,766	284,601	332,844	271,066	267,654	295,364	332,486	353,109	311,386	305,474	311,710	353,348
	金額（円）	494,574,339	436,989,807	512,695,307	419,950,636	377,443,174	437,751,471	483,551,388	540,652,259	517,491,878	467,159,152	454,428,001	515,437,945
	単価（円/kg）	1,639	1,535	1,540	1,549	1,410	1,482	1,454	1,531	1,662	1,529	1,458	1,459

3 規格・月別（牛）

	R3.4月	R3.5月	R3.6月	R3.7月	R3.8月	R3.9月	R3.10月	R3.11月	R3.12月	R4.1月	R4.2月	R4.3月
C-5	頭数（頭）	—	—	—	—	—	1	—	—	—	—	—
	重量（kg）	—	—	—	—	—	570	—	—	—	—	—
	金額（円）	—	—	—	—	—	1,170,666	—	—	—	—	—
	単価（円/kg）	—	—	—	—	—	2,053	—	—	—	—	—
C-4	頭数（頭）	2	4	5	6	—	1	2	5	5	7	8
	重量（kg）	1,367	2,254	2,613	3,259	—	481	982	2,849	2,700	3,840	4,547
	金額（円）	2,269,656	3,691,324	4,381,125	5,443,201	—	806,048	1,539,452	4,909,174	4,990,902	5,829,540	6,940,653
	単価（円/kg）	1,661	1,638	1,677	1,670	—	1,675	1,568	1,723	1,849	1,518	1,526
C-3	頭数（頭）	16	17	33	20	20	18	25	37	33	28	28
	重量（kg）	8,741	9,331	16,941	11,209	10,831	9,630	12,232	19,256	17,026	14,747	14,724
	金額（円）	14,083,760	14,602,442	25,730,598	16,837,365	16,314,767	14,105,649	17,422,711	28,444,105	26,913,640	20,552,882	20,165,691
	単価（円/kg）	1,611	1,565	1,519	1,502	1,506	1,465	1,424	1,477	1,581	1,394	1,370
C-2	頭数（頭）	84	92	88	57	81	94	99	86	66	86	104
	重量（kg）	34,992	39,642	36,777	23,296	35,173	38,067	42,804	38,687	30,518	37,077	47,215
	金額（円）	39,556,514	42,811,766	36,893,689	25,781,692	37,140,550	37,636,413	45,305,194	43,015,724	38,260,171	40,493,060	48,388,361
	単価（円/kg）	1,130	1,080	1,003	1,107	1,056	989	1,058	1,112	1,254	1,092	1,025
C-1	頭数（頭）	106	81	117	67	126	122	123	75	54	93	111
	重量（kg）	30,098	22,730	31,245	18,944	34,496	34,680	33,641	21,472	14,233	27,115	33,526
	金額（円）	18,934,408	13,078,419	21,642,792	13,114,939	18,811,551	19,660,763	18,796,303	12,335,082	7,793,655	15,911,424	18,476,160
	単価（円/kg）	629	575	693	692	545	567	559	574	548	587	551
計	頭数（頭）	208	194	243	150	227	235	250	203	158	214	251
	重量（kg）	75,197	73,958	87,576	56,709	80,500	82,858	90,228	82,264	64,476	82,778	100,012
	金額（円）	74,844,338	74,183,951	88,648,204	61,177,197	72,266,868	72,208,873	84,234,326	88,704,085	77,958,368	82,786,906	93,970,865
	単価（円/kg）	995	1,003	1,012	1,079	898	871	934	1,078	1,209	1,000	940

4 規格・月別（豚）

		R3.4月	R3.5月	R3.6月	R3.7月	R3.8月	R3.9月	R3.10月	R3.11月	R3.12月	R4.1月	R4.2月	R4.3月	
極上	一般	頭数（頭）	27	6	7	5	7	12	5	7	10	10	9	7
		重量（kg）	2,034	455	524	377	535	917	384	532	762	766	687	528
		金額（円）	1,279,548	235,566	313,150	237,035	322,128	533,993	210,733	266,085	681,681	397,569	349,906	264,100
		単価（円/kg）	629	518	598	629	602	582	549	500	894	519	509	500
	予約相对	頭数（頭）	101	85	93	75	56	54	58	71	101	113	112	95
		重量（kg）	7,748	6,540	7,119	5,733	4,293	4,139	4,450	5,452	7,695	8,638	8,590	7,282
		金額（円）	3,692,069	3,266,154	4,352,010	3,494,802	2,686,425	2,493,629	2,290,211	2,691,181	4,375,037	4,313,859	4,303,746	3,717,958
		単価（円/kg）	476	499	611	610	626	602	515	494	569	499	501	511
	計	頭数（頭）	128	91	100	80	63	66	63	78	111	123	121	102
		重量（kg）	9,783	6,995	7,643	6,109	4,829	5,056	4,834	5,984	8,457	9,404	9,277	7,810
		金額（円）	4,971,617	3,501,720	4,665,160	3,731,837	3,008,553	3,027,622	2,500,944	2,957,266	5,056,718	4,711,428	4,653,652	3,982,058
		単価（円/kg）	508	501	610	611	623	599	517	494	598	501	502	510

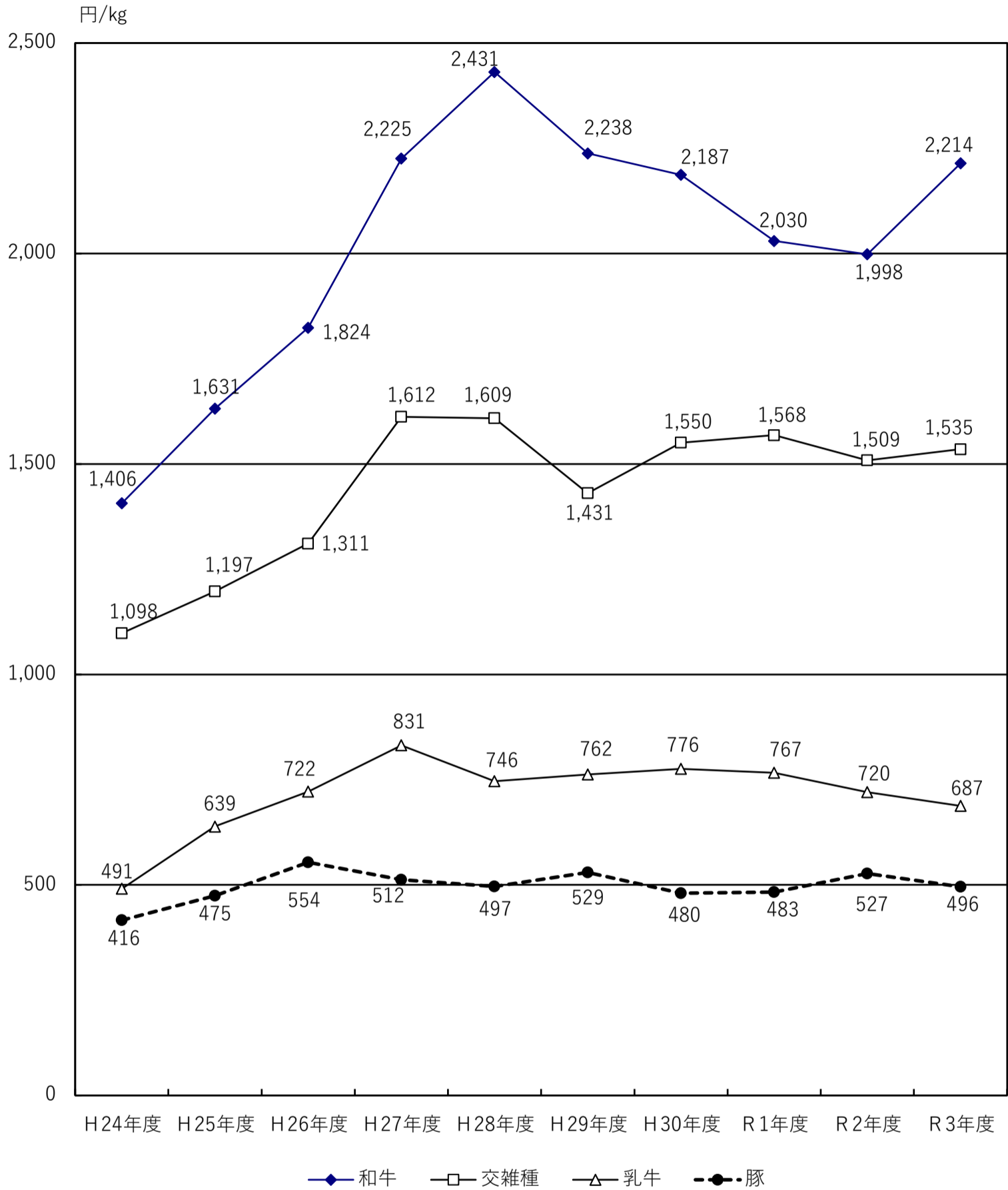
		R3.4月	R3.5月	R3.6月	R3.7月	R3.8月	R3.9月	R3.10月	R3.11月	R3.12月	R4.1月	R4.2月	R4.3月	
上	一般	頭数（頭）	888	563	604	530	754	860	793	738	919	744	800	921
		重量（kg）	66,612	42,093	45,254	39,567	56,114	64,156	59,147	55,391	68,435	56,061	59,766	68,615
		金額（円）	32,401,767	20,536,691	25,846,143	23,850,498	32,505,657	35,384,413	30,106,842	26,160,242	36,769,566	28,071,804	29,061,878	34,084,506
		単価（円/kg）	486	488	571	603	579	552	509	472	537	501	486	497
	予約相对	頭数（頭）	3,284	2,502	2,975	2,892	2,957	3,271	3,464	3,183	3,444	2,449	2,732	3,595
		重量（kg）	247,934	189,277	224,935	218,333	223,265	247,231	262,403	241,517	259,208	187,194	208,138	272,848
		金額（円）	120,033,369	93,547,136	129,775,085	132,617,680	134,122,923	141,160,967	137,572,945	117,272,925	140,338,152	96,186,950	102,273,588	136,346,888
		単価（円/kg）	484	494	577	607	601	571	524	486	541	514	491	500
	計	頭数（頭）	4,172	3,065	3,579	3,422	3,711	4,131	4,257	3,921	4,363	3,193	3,532	4,516
		重量（kg）	314,545	231,371	270,189	257,900	279,379	311,387	321,550	296,908	327,643	243,254	267,905	341,463
		金額（円）	152,435,136	114,083,827	155,621,228	156,468,178	166,628,580	176,545,380	167,679,787	143,433,167	177,107,718	124,258,754	131,335,466	170,431,394
		単価（円/kg）	485	493	576	607	596	567	521	483	541	511	490	499

		R3.4月	R3.5月	R3.6月	R3.7月	R3.8月	R3.9月	R3.10月	R3.11月	R3.12月	R4.1月	R4.2月	R4.3月	
中	一般	頭数（頭）	1,148	1,027	1,013	947	1,032	1,137	1,366	1,524	1,354	1,315	1,228	1,215
		重量（kg）	85,398	76,749	74,878	69,156	75,376	82,655	100,833	112,866	99,907	99,696	91,609	90,679
		金額（円）	38,031,843	34,368,095	40,124,722	38,708,177	40,842,020	42,827,647	46,660,583	48,959,118	50,381,987	47,146,184	41,782,457	42,216,654
		単価（円/kg）	445	448	536	560	542	518	463	434	504	473	456	466
	予約相对	頭数（頭）	3,322	2,814	3,150	2,865	2,701	2,968	3,252	3,331	3,047	2,986	2,754	2,841
		重量（kg）	255,535	217,111	242,250	217,687	204,463	226,973	250,726	256,646	232,826	235,053	215,500	219,318
		金額（円）	121,620,716	105,332,908	135,420,448	127,711,832	119,029,567	125,871,814	127,190,471	120,052,002	121,680,695	118,268,353	103,480,126	107,748,450
		単価（円/kg）	476	485	559	587	582	555	507	468	523	503	480	491
	計	頭数（頭）	4,470	3,841	4,163	3,812	3,733	4,105	4,618	4,855	4,401	4,301	3,982	4,056
		重量（kg）	340,933	293,861	317,129	286,843	279,838	309,628	351,560	369,511	332,733	334,749	307,109	309,997
		金額（円）	159,652,559	139,701,003	175,545,170	166,420,009	159,871,587	168,699,461	173,851,054	169,011,120	172,062,682	165,414,537	145,262,583	149,965,104
		単価（円/kg）	468	475	554	580	571	545	495	457	517	494	473	484

4 規格・月別（豚）

		R3.4月	R3.5月	R3.6月	R3.7月	R3.8月	R3.9月	R3.10月	R3.11月	R3.12月	R4.1月	R4.2月	R4.3月	
並	一般	頭数（頭）	523	474	529	421	384	335	398	459	401	508	439	345
		重量（kg）	41,308	39,162	42,512	32,679	28,606	23,901	30,279	34,314	30,224	41,816	34,302	26,831
		金額（円）	16,470,256	15,917,356	19,769,222	16,550,628	14,078,224	10,979,452	13,036,684	13,619,969	13,722,086	18,133,531	14,369,177	11,323,688
		単価（円/kg）	399	406	465	506	492	459	431	397	454	434	419	422
	予約相対	頭数（頭）	1,110	959	1,197	1,139	806	979	1,000	1,081	979	1,268	1,032	971
		重量（kg）	84,266	73,817	89,659	82,203	58,283	69,814	70,652	77,710	72,862	99,321	81,116	73,068
		金額（円）	36,790,985	32,635,621	43,782,634	43,204,002	30,437,349	34,420,646	32,868,596	34,552,851	34,478,982	45,670,197	35,378,726	33,221,248
		単価（円/kg）	437	442	488	526	522	493	465	445	473	460	436	455
	計	頭数（頭）	1,633	1,433	1,726	1,560	1,190	1,314	1,398	1,540	1,380	1,776	1,471	1,316
		重量（kg）	125,574	112,979	132,171	114,882	86,889	93,715	100,931	112,024	103,085	141,137	115,418	99,898
		金額（円）	53,261,241	48,552,977	63,551,856	59,754,630	44,515,573	45,400,098	45,905,280	48,172,820	48,201,068	63,803,728	49,747,903	44,544,936
		単価（円/kg）	424	430	481	520	512	484	455	430	468	452	431	446
等外	一般	頭数（頭）	155	198	233	201	201	150	112	132	196	153	165	125
		重量（kg）	16,823	20,635	23,989	24,217	23,030	18,485	13,229	15,145	21,415	19,792	19,309	15,564
		金額（円）	5,168,200	6,336,965	8,114,881	7,998,276	7,752,600	5,961,013	4,236,430	4,671,013	6,719,874	6,285,090	6,103,540	4,876,486
		単価（円/kg）	307	307	338	330	337	322	320	308	314	318	316	313
	予約相対	頭数（頭）	443	366	435	514	737	544	551	555	631	446	535	582
		重量（kg）	36,374	35,391	38,564	45,318	59,105	44,858	47,789	48,560	51,484	37,345	41,385	48,421
		金額（円）	11,260,466	11,042,935	12,642,598	15,807,813	22,301,750	15,968,587	15,872,997	16,151,528	18,611,379	13,350,748	15,085,403	17,989,245
		単価（円/kg）	310	312	328	349	377	356	332	333	361	357	365	372
	計	頭数（頭）	598	564	668	715	938	694	663	687	827	599	700	707
		重量（kg）	53,197	56,025	62,553	69,535	82,135	63,343	61,018	63,705	72,899	57,137	60,694	63,985
		金額（円）	16,428,666	17,379,900	20,757,479	23,806,089	30,054,350	21,929,600	20,109,427	20,822,541	25,331,253	19,635,838	21,188,943	22,865,731
		単価（円/kg）	309	310	332	342	366	346	330	327	347	344	349	357

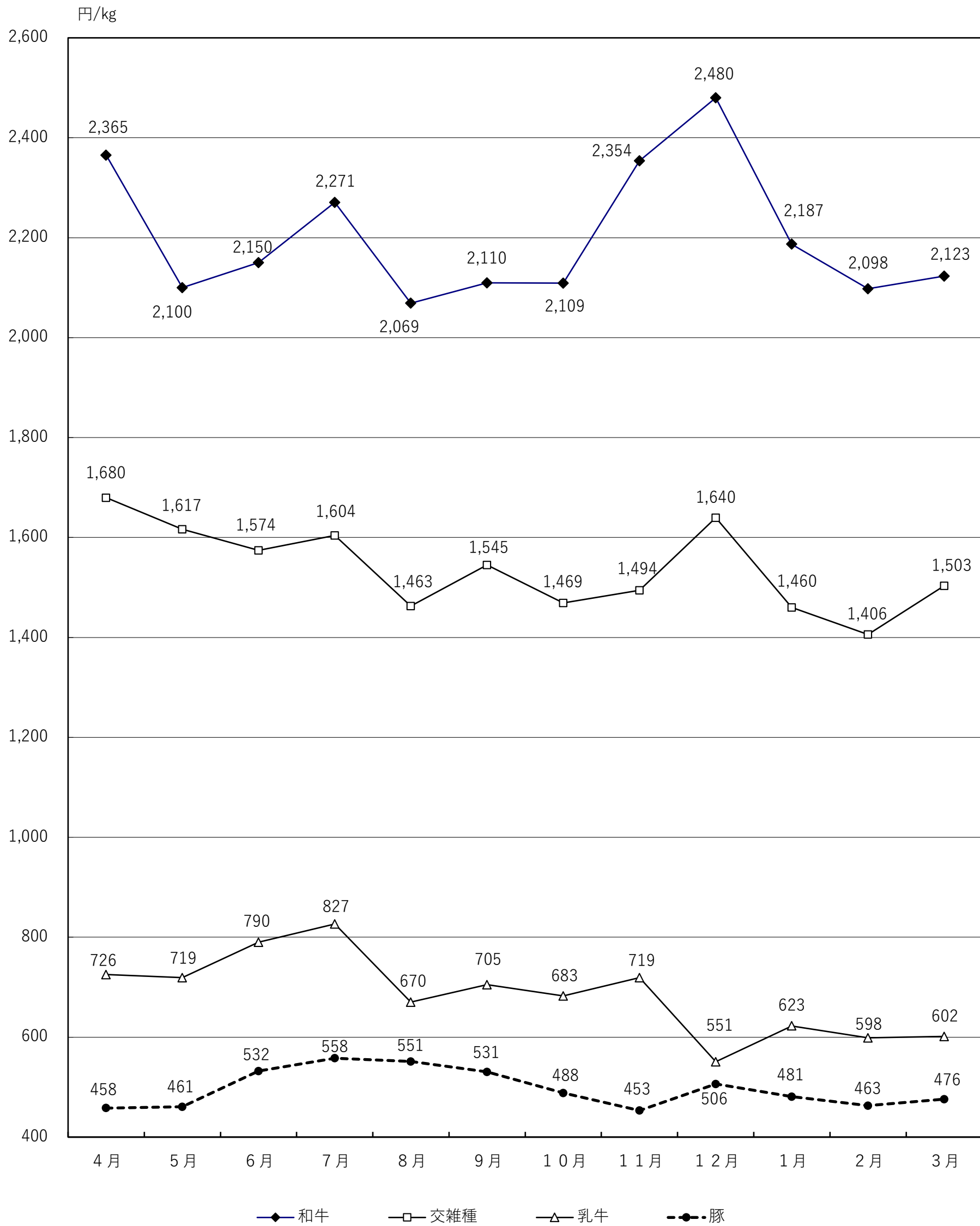
5 年度別卸売価格



(単位：円/kg)

	H24年度	H25年度	H26年度	H27年度	H28年度	H29年度	H30年度	R1年度	R2年度	R3年度
和牛	1,406	1,631	1,824	2,225	2,431	2,238	2,187	2,030	1,998	2,214
交雑種	1,098	1,197	1,311	1,612	1,609	1,431	1,550	1,568	1,509	1,535
乳牛	491	639	722	831	746	762	776	767	720	687
豚	416	475	554	512	497	529	480	483	527	496

6 令和3年度 月別卸売価格



(単位：円/kg)

	4月	5月	6月	7月	8月	9月	10月	11月	12月	1月	2月	3月
和牛	2,365	2,100	2,150	2,271	2,069	2,110	2,109	2,354	2,480	2,187	2,098	2,123
交雑種	1,680	1,617	1,574	1,604	1,463	1,545	1,469	1,494	1,640	1,460	1,406	1,503
乳牛	726	719	790	827	670	705	683	719	551	623	598	602
豚	458	461	532	558	551	531	488	453	506	481	463	476