

## 第6回 照葉はばたき小学校 開校準備委員会

日時：令和5年7月14日（金）  
11時00分～12時00分

### ～会議次第～

#### 1 議事

- (1) 照葉はばたき小学校の校章の検討について 資料1
- (2) 照葉はばたき小学校の校歌の検討について 資料2

#### 2 報告事項

- (1) 照葉はばたき小学校の教育目標について 資料3
- (2) 照葉はばたき小学校の工事の進捗状況について 資料4 資料5 資料6
- (3) 照葉はばたき小学校の通学路について 資料7

#### 3 連絡事項

- 第1回照葉はばたき小学校学校説明会について  
日時：令和5年9月12日（火）  
会場：照葉北小学校講堂  
内容：教育目標、校歌、校章、通学路、今後の予定
- 第7回開校準備委員会の開催について  
日程：令和5年11月下旬（予定）

## 照葉はばたき小学校 校章 児童アンケート結果

◆6月下旬に照葉北小学校全児童対象に、照葉はばたき小学校の校章には以下の中からどれがよいかのアンケートを実施しました。

【照葉小中学校、照葉北小学校の校章を継承した案】



① 青空を背景に  
広がる翼



② 青空を背景に  
2枚の翼



③ 「はばたき」を強調  
した文字組み



④ 「は」の字を翼に  
見立て

【既存校以外案】



⑤ 若葉を天空へ導く鳥

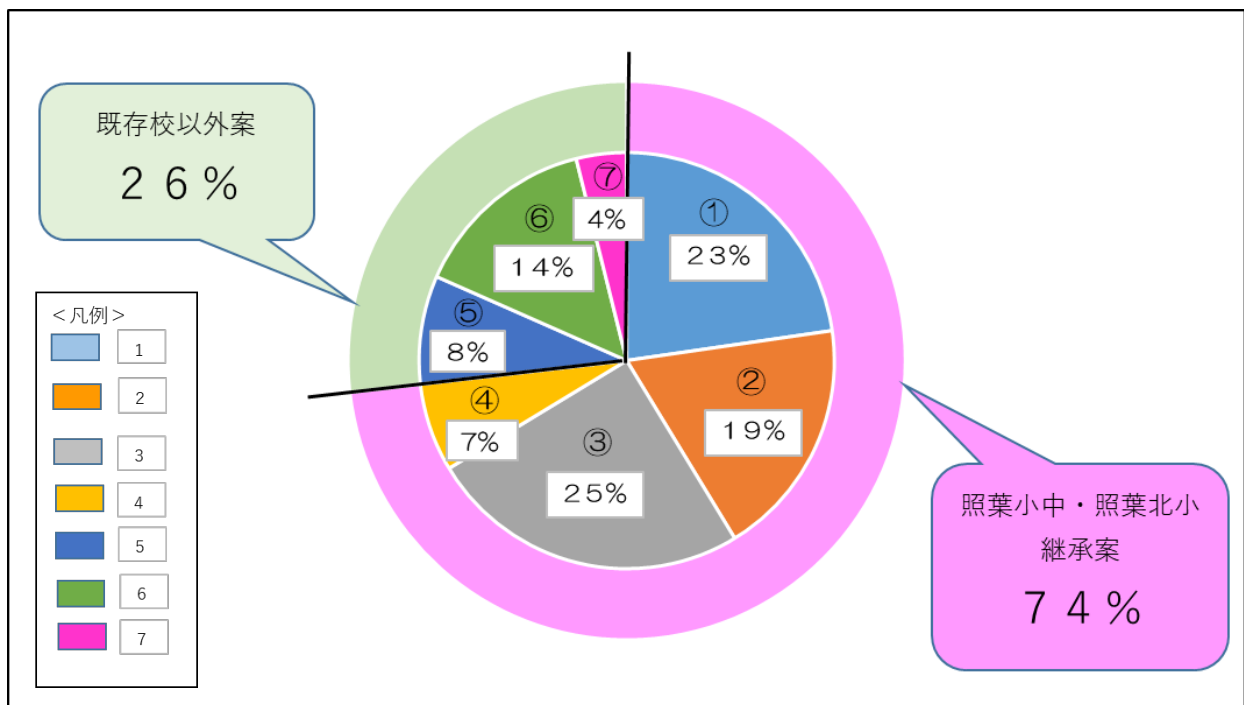


⑥ 知の力を得て、はばたく



⑦ 輝き、はばたく

## 児童アンケート結果



- 照葉小中・照葉北小の校章を継承する案を選んだ児童が全体の約74%となった。
- 個別の案では、3番が第1位、1番が第2位。となった。

# 照葉はばたき小学校校歌

( sample )

作詞：久保田 篤  
作曲：櫻野 貴史

*mf*  $\text{♩} = 100$

*mf*  
1. し お

かば ぜなにか ーおる わじろ ひが たく みどり  
ア ーに やの ーまぞ のむ そげ ーんか たい かな だ わ

りも きなる らかさ めま ーくも まつて などり びうは ー やちの にち えーが んわ  
ふ ーい

おきの でな ーかこ わえか すがし あひい いびま ーさき つあす とうこ  
ー

ちぶ 一 え の れ は き し を き さ み ゆ く の び よ わ こ う ど は げ み あ い て り  
こ ー ー の か の な が み ー さ が が せ き つ つ す す め わ こ う ど は か げ お あ げ は  
も え よ わ こ う ど は か む ね を は

は はばたき { ほのこざか ーりみえ ああれ 2. た ち 3. ア ジ れ

♩ ( 1 番のみ歌唱する場合 )

れ しょう いちぐう の こころざし みちを ひらいて

ゆめを おう みに ーはばたけ いざ ーゆかん

後奏

*rit.*

1 学校教育目標

やさしさとたくましさをもち 他の人を尊重しながら  
ともに学び未来を創り出す子どもの育成

2 めざす学校像

互いの良さや可能性を認め合い、協働しながら  
豊かな人生を切り拓く人が集う学校

3 めざす児童像

- 自分も周りの人も大切にする子（自他尊重、多様性理解）
- ねばり強くチャレンジを続ける子  
（自主・自律、チャレンジ精神、問題解決能力）
- ともに学び高め合う子（考える力、協調性、人間関係調整力）

4 めざす教師像

- 愛情・情熱をもって懸命に教育活動に取り組む教師
- 子供の命と人権を守り、一人一人を大切にする教師
- 同僚や保護者、地域と連携し、協働する教師
- 教育者としての誇りと使命感をもち、学び続ける教師

【参考】照葉北小学校の教育目標等

1 学校教育目標

「やさしさとたくましさをもち ともに学び未来を創り出す子どもの育成」

2 めざす学校像

○学力と社会性を培うために、児童も教師も本気で取り組む姿勢が際立つ学校

3 めざす児童像

○目的意識・相手意識をもち、主体的に、友とともに、粘り強くやり遂げ、  
持てる力を出し切る児童

4 めざす教師像

○組織の一員としての自覚のもと、重点目標達成のために、徹底した児童ができ、  
児童の成長を心から賞賛できる教職員

# 新設小学校の施設概要について

※完成予想図はイメージであり、実際と異なる場合があります。

## 1 施設概要

### (1) 建設場所

住所：福岡市東区香椎照葉6丁目28番33  
敷地面積：約16,500㎡

### (2) 建物

構造：[校舎棟] [講堂兼体育館棟]  
鉄筋コンクリート造 鉄骨鉄筋コンクリート造  
階数等：地上4階 26教室  
延床面積：約11,200㎡

### (3) 施設内容

4階	普通教室、多目的教室 等
3階	普通教室、理科室、音楽室、多目的教室 等
2階	普通教室、特別支援教室、図書室、図工室、多目的教室、講堂兼体育館 等
1階	玄関、校長室、事務室、職員室、印刷室、保健室、会議室、相談室、放送室、昇降口、更衣・休憩室、PTA会議室、用務員室、物品庫、家庭科室兼ランチルーム(留守家庭子ども会室)、給食室、プール 等

## 2 整備スケジュール

	R4年度				R5年度				R6年度	
	4	7	10	1	4	7	10	1		
建設工事	契約手続等		建設工事(校舎、講堂兼体育館等)						開校準備	新設校開校
関連工事	グラウンド設計等		契約手続		グラウンド工事等					
その他	・工事説明									

【南西方向からの鳥瞰図】



【図書室内観イメージ】



## 3 施設の特長

- (1) 子どもたちが使いやすく、安全・安心やゆとりを感じられる施設づくり
  - ・ユニバーサルデザイン(エレベーター設置など)
  - ・手洗いやトイレの照明設備の非接触化
  - ・ワークスペースのある普通教室 など
- (2) 教育効果を高めるための施設づくり
  - ・ネットワーク環境整備
  - ・図書室に隣接ししらべ学習などができるコーナーを整備
- (3) 環境負荷の低減や自然との共生を考慮した施設づくり
  - ・太陽光パネルの設置等
  - ・敷地の緑化や建物の断熱性向上 など
- (4) 木材を活用した施設づくり
  - ・普通教室や図書室、講堂兼体育館を木質化
- (5) 子どもたちや地域住民の防災拠点を目指した「災害に強い学校づくり」
  - ・災害対策として講堂兼体育館を2階に整備
  - ・マンホールトイレなどを整備
- (6) 小中連携教育の取組みに資する学校づくり
  - ・将来的な、小中連携教育校として、連携しやすい施設整備

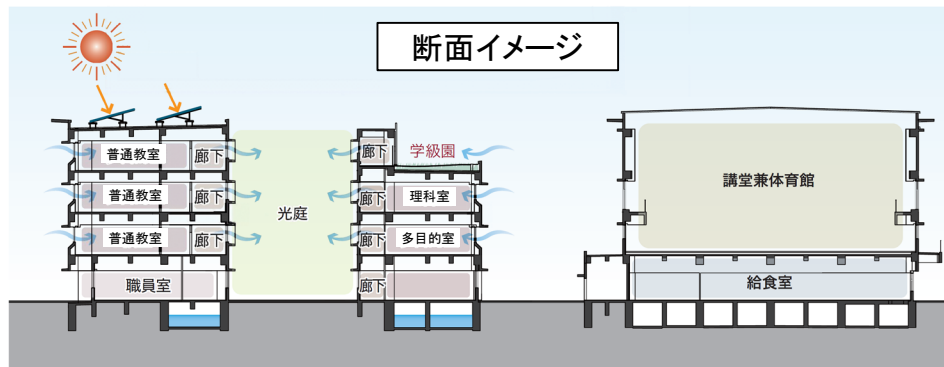
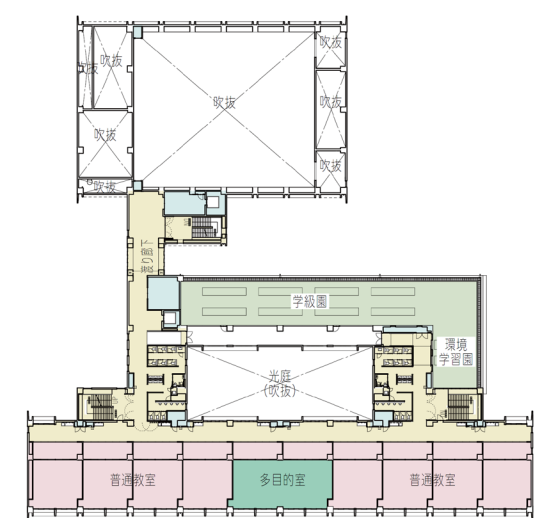
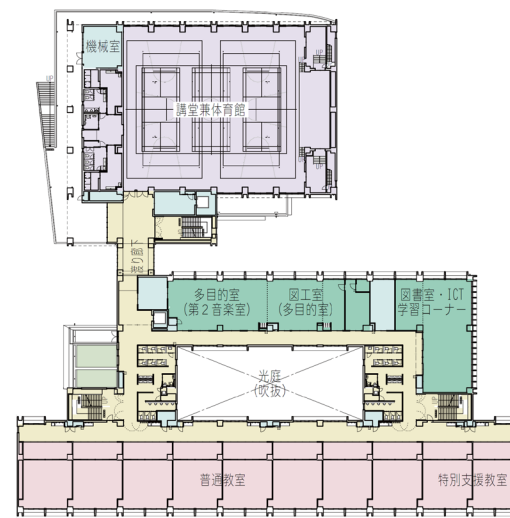
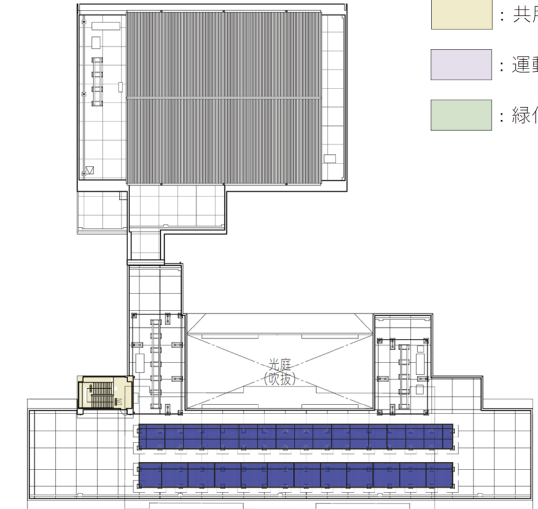
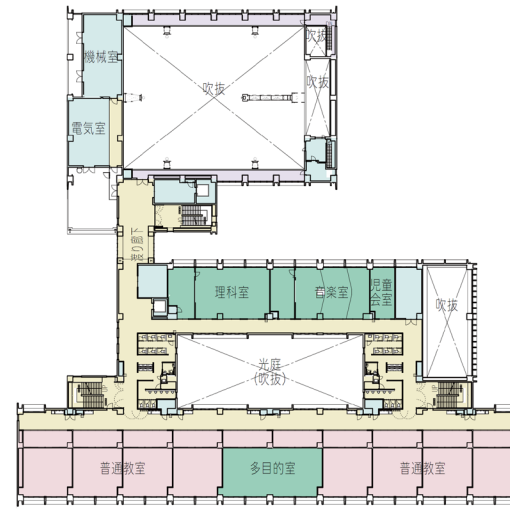
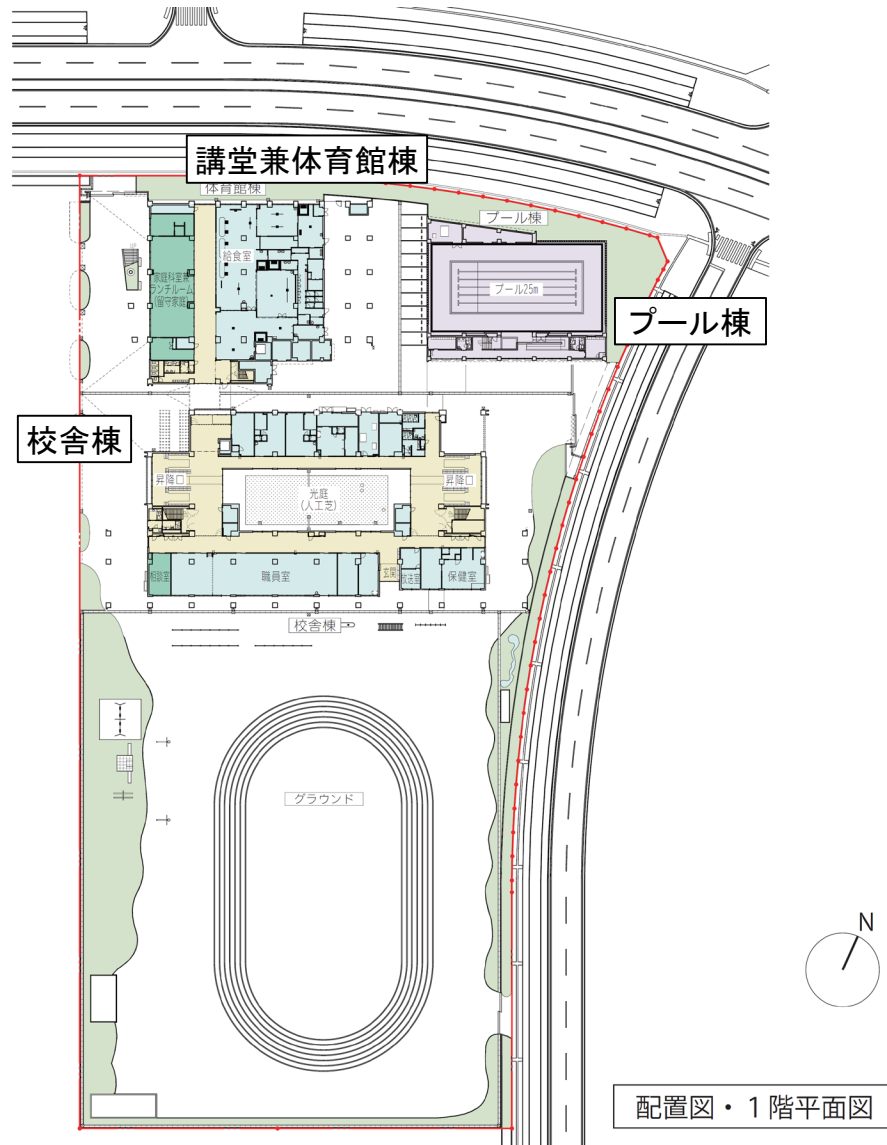
# 新設小学校の建設工事について

※図面は設計段階のものであり、今後変更となる可能性があります。

## (参考) 配置図・平面図 等

凡例

- : 教室
- : 特別教室・多目的室 等
- : 管理諸室 等
- : 共用部
- : 運動施設 等
- : 緑化・屋上緑化



# 新設小学校の建設工事の進捗状況について

## 1. 工事の進捗状況及び今後のスケジュールについて

		R5												R6										
		10	11	12	1	2	3	4	5	6	7	8	9	10	11	12	1		2	3	4			
建設工事	準備工事	■																						
	地業工事			■																				
	基礎工事						■																	
	躯体工事										■													
	内外装工事													■										
	外構工事														■									
	設備工事		■																					
関連工事	グラウンド整備等																				■			

開校

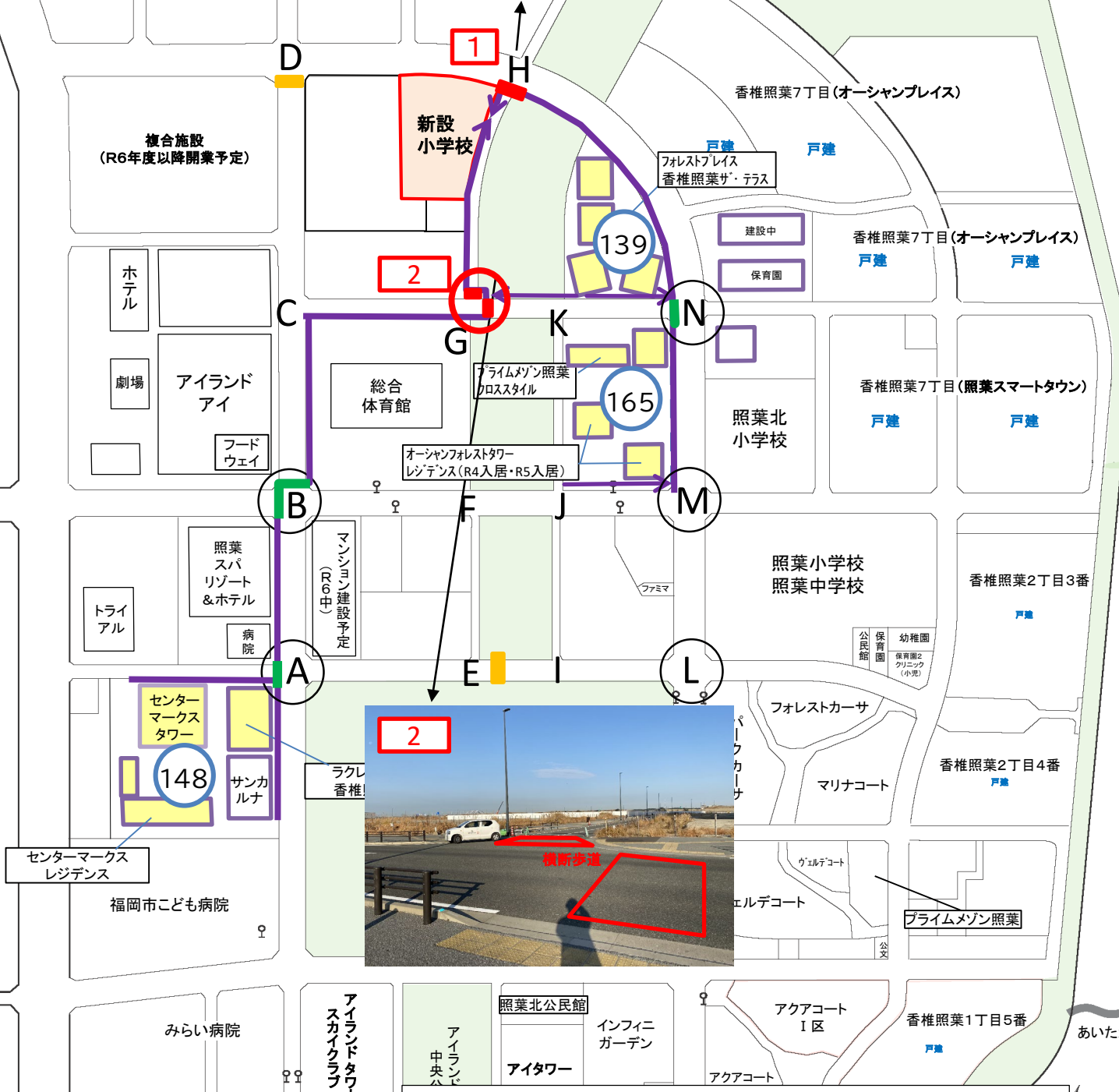
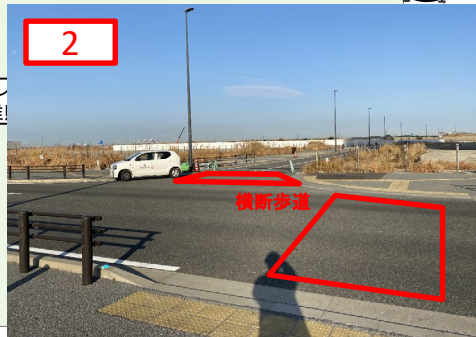
## 2. 工事写真（全景） 令和5年6月末時点



南西方向からの写真



南方向からの写真



- 凡例
- ➔ …新設小通学路(案)
  - …R6開校時児童数
  - …信号機設置要望
  - ▭ …横断歩道設置要望
  - …信号機・横断歩道 既設
  - ▭ …横断歩道のみ既設

