

広告掲出仕様書

広告を掲出する広告代理店を募集します。

◆概要

名 称	藤崎バス乗継ターミナル構内 大型壁面広告
所在地	福岡市早良区百道2丁目2番1号
掲出内容	大型壁面広告
掲出期間	令和8年4月1日 ～ 令和9年3月31日 ※ 特段の事業がない限り、令和10年3月31日まで更新可能とします。ただし、使用許可期間終了の30日前までに更新の手続きをお願いします。
掲出場所	① 6番乗り場付近壁面 ② 1階地下鉄方面行階段上部壁面 ③ 1階エレベーター付近壁面 ※別添位置図及びイメージ図をご参照ください。 ※現地確認の上、お申込みをお願いします。
利用者数	1日約11,000人(平成29年度調査時)
バス利用台数	年間 226,766台(令和6年度)
セールスポイント	路線バスと市営地下鉄の乗継による利用をメインとして、1日約11,000人が利用する藤崎バス乗継ターミナルで、利用者の視界に入りやすい場所に広告を掲載することにより、高い広告効果が期待できます。
既掲出広告物	別紙のとおり
担当部署	道路下水道局管理部駐車場施設課

◆広告の規格等について

広告等のサイズ (別添写真等参照)	① 縦3.3m × 横 6m (19.8㎡)以内 ② 縦 3m × 横 3m (9㎡)以内 ③ 縦 3m × 横3.2m (9.6㎡)以内 ※ 広告スペース内に広告である旨をわかりやすく表記してください。 ※ 広告掲出物のサイズ・掲出方法などは、広告スペース内であれば原則自由ですが、必ず事前に担当課へご相談ください。
製作及び取付・撤去作業	広告代理店負担 ※ 取付・撤去は混雑の少ない時間帯でお願いします。 ※ 撤去後に糊あと等が残らないようにしてください。

広告掲出基準	福岡市広告事業実施要綱・要領を遵守してください。 ※ 広告掲出前に、福岡市担当課による審査が必要です。
広告内容	広告代理店選定後、広告内容・デザイン等については、事前協議を行います。
その他	<ul style="list-style-type: none"> ・広告スペース・素材等については、製作前に確認をお願いします。 ・施設の改修工事等により、一時的に広告が見えにくくなる場合があります。 ・広告デザイン案は、令和8年3月6日(金)までにご提出ください。

◆申込方法

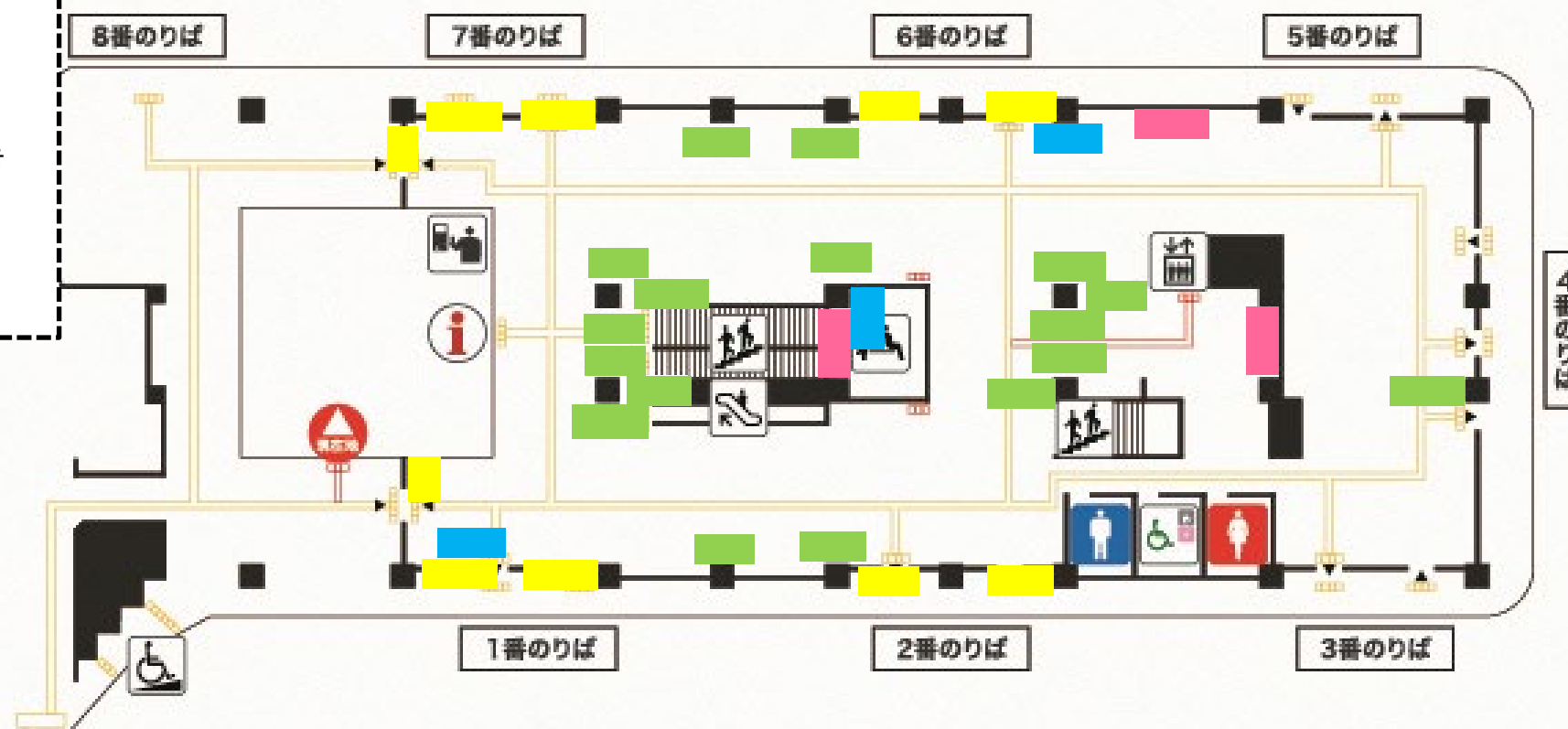
申込対象	<p>広告代理店 (広告代理店による1広告スペースごとの買い切りの申込みになります。)</p>
申込方法	<p>・広告申込書に押印の上、下記まで郵送又は持参してください。</p> <p>・福岡市競争入札参加有資格者(以下、「福岡市登録業者」という。)は、登録番号を記入してください。福岡市登録業者は、添付書類の提出は不要です。</p> <p>・福岡市登録業者以外の方は、添付書類として、印鑑証明書(提出日前3か月以内に発行された原本)、登記事項証明書(提出日前3か月以内に発行された原本)、会社概要、直近の決算書、別添の調査同意書を同時に提出してください。ただし、今年度中に福岡市が行った他の広告公募にお申込みの際に提出済みの場合、添付書類の再提出は不要です。</p> <p>※福岡市登録業者以外の方で、福岡市内に本店又は支店、営業所等を有していない場合は、所在地市区町村発行の証明書で、直近2年分の市町村税の滞納がないことが確認できるもの(提出日前3か月以内に発行された原本)も併せて提出してください。</p> <p>ア直接持参の場合 下記申込先に、直接持参してください。</p> <p>イ郵送の場合 (1)郵送は、配達記録が残るよう次の方法により行ってください。 i 郵便局による一般書留、簡易書留又はレターパックプラス(レターパックライトは不可) ii 総務省の認可を受けた特定信書便事業者が行う信書便で、かつ福岡市の受領印又は署名により確実に届いたことが証明できるもの (2)応募書類を封入する封筒には、案件名及び「応募書類等在中」の旨を朱書きして下さい。</p> <p>※電子メールでの提出はできません。 ※同時に複数枠を申し込む場合の添付書類は、1部のみで可とします。</p>

広告料金等	<p>最低予定価格(税込):①年261,360円、②年118,800円、③年126,720円</p> <p>広告料金は、広告代理店から福岡市にお支払いいただく年間の金額(税込)で、製作費などは含まれません。(行政財産目的外使用料を含むものとします。)</p> <p>※広告料金は、4期(3ヶ月毎)に分割して、事前にお支払いいただきます。一括でお支払いいただくことも可能です。</p> <p>分割払の場合:第1期 令和8年4月頃、第2期 令和8年7月頃 第3期 令和8年10月頃、第4期 令和9年1月頃</p> <p>一括払の場合:令和8年5月頃</p> <p>※広告掲出がない場合も、広告料金は支払うものとします。</p>
申込締切日	<p>ア 直接持参の場合:令和8年1月30日(金) 15時</p> <p>イ 郵送の場合 :令和8年1月29日(木)<必着></p>
選定基準	<p>原則、各枠に最も高い広告料金を掲示した広告代理店を選定します。</p> <p>なお、1つの枠に対し、複数の代理店が最も高い広告料金を掲示した場合には、その代理店の中から、くじにより選定します。くじを行う日時は改めて通知します。</p>
申込先	<p>財政局財産有効活用部財産活用課 担当:中島</p> <p>〒810-8620 福岡市中央区天神1-8-1(福岡市役所行政棟10階)</p> <p>Tel 092-711-4579 / Fax 092-711-4833</p> <p>Eメール zaisankatsuyou.FB@city.fukuoka.lg.jp</p>
媒体に関する 問合せ先	<p>道路下水道局管理部駐車場施設課 担当:野口、鳥越</p> <p>〒810-8620 福岡市中央区天神1-8-1(福岡市役所行政棟6階)</p> <p>Tel 092-711-4443 / Fax 092-733-5591</p> <p>Eメール parking.RSB@city.fukuoka.lg.jp</p>

藤崎バス乗継ターミナル 既掲出広告物位置図

(広告に係る凡例)

- …電照広告
- …ガラス面広告
- …大型壁面広告
- …デジタルサイ



現在地
You are here



総合案内
Information



定期券
Ticket/Ticket Machine



エスカレーター
Escalator



エレベーター
Elevator



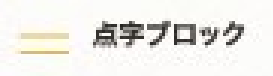
階段
Stairs



車椅子スロープ
Accessible slope



休憩所 / 待合室
Lounge / Waiting room



点字ブロック



男子トイレ
Men's Restroom



女子トイレ
Women's Restroom



みんなのトイレ (男女共通)
Multipurpose Toilets

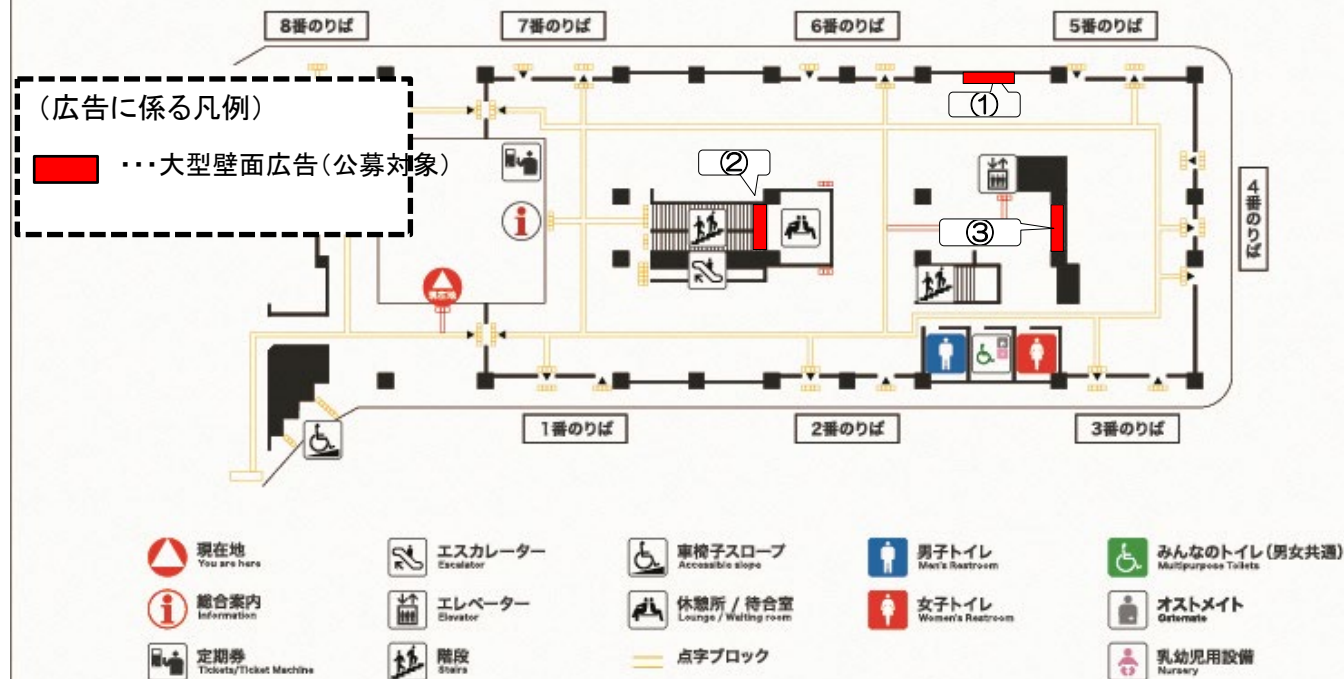


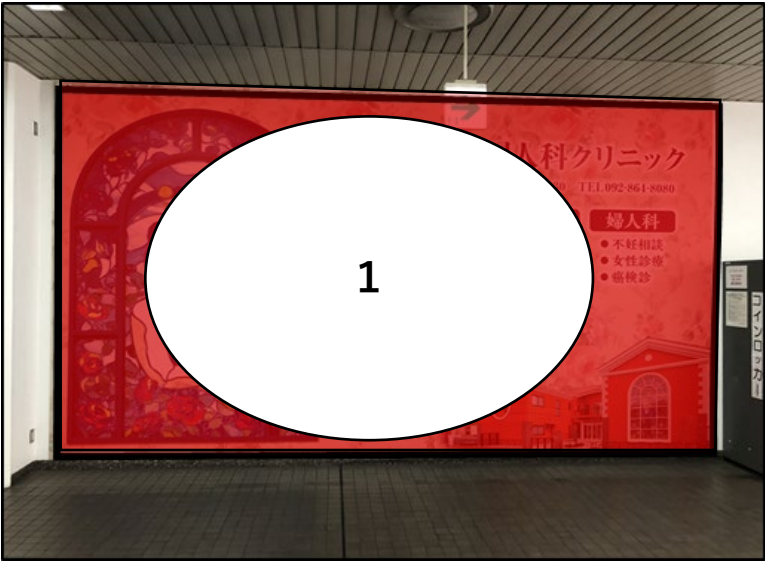


オストメイト
Ostomate



乳幼児用設備
Nursery

藤崎バス乗継ターミナル 大型壁面広告位置図



大型壁面広告イメージ図	
	
6 番乗り場付近壁面	1 階地下鉄方面行階段上部壁面
縦 3.3 m × 横 6 m 以内	縦 3 m × 横 3 m 以内
	
1 階エレベーター付近壁面	
縦 3 m × 横 3.2 m 以内	