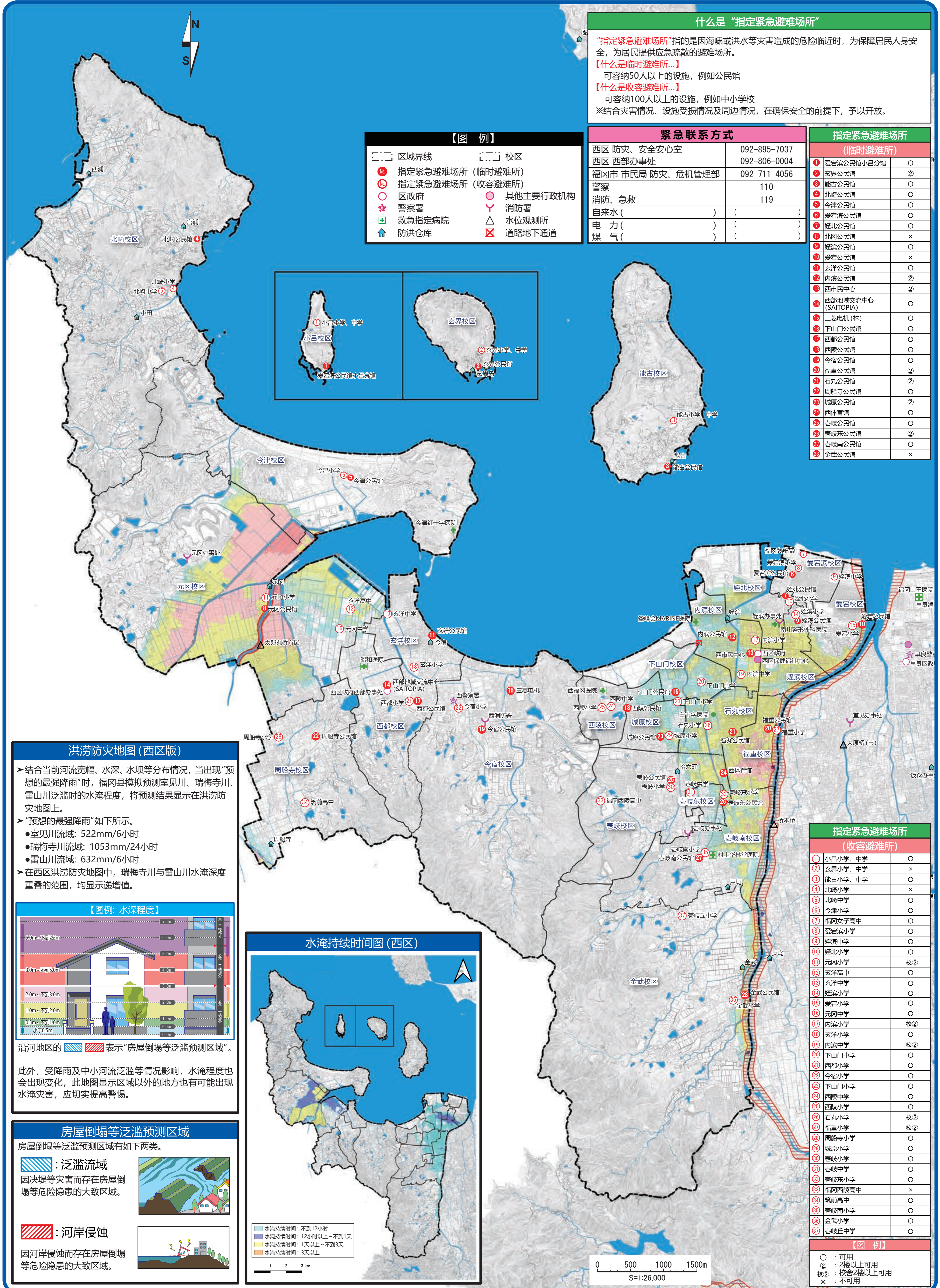


# 【西区】洪水ハザードマップ

(目标河流: 室见川、瑞海寺川、雷山川) / 【Nishi Ward】 Flood Hazard Map / 【西区】洪涝防灾地图 / 【니시구】홍수위험지도



### 什么是“指定紧急避难场所”

“指定紧急避难场所”指的是因海啸或洪水等灾害造成的危险临近时，为保障居民人身安全，为居民提供应急疏散的避难场所。

【什么是临时避难所...】  
可容纳50人以上的设施，例如公民馆

【什么是收容避难所...】  
可容纳100人以上的设施，例如中小学校

※结合灾害情况、设施受损情况及周边情况，在确保安全的前提下，予以开放。

### 【图例】

区域界线	校区
指定紧急避难场所 (临时避难所)	其他主要行政机构
指定紧急避难场所 (收容避难所)	消防署
区政府	水位观测所
警察署	道路地下通道
救急指定病院	
防洪仓库	

### 紧急联系方式

西区 防灾、安全安心室	092-895-7037
西区 西部办事处	092-806-0004
福冈市 市民局 防灾、危机管理部	092-711-4056
警察	110
消防、急救	119
自来水 ( ) ( ) ( )	
电力 ( ) ( ) ( )	
煤气 ( ) ( ) ( )	

### 指定紧急避难场所

指定紧急避难场所 (临时避难所)	
1 爱宕滨公民馆小吕分馆	○
2 玄界公民馆	②
3 能古公民馆	○
4 北崎公民馆	○
5 今津公民馆	○
6 爱宕滨公民馆	○
7 姬北公民馆	○
8 北网公民馆	×
9 姬滨公民馆	○
10 爱宕公民馆	×
11 玄洋公民馆	○
12 内滨公民馆	②
13 西市民中心	②
14 西部地域交流中心 (SAITOPIA)	○
15 三菱电机 (株)	○
16 下山门公民馆	○
17 西都公民馆	○
18 西陵公民馆	○
19 今宿公民馆	○
20 福重公民馆	②
21 石丸公民馆	②
22 周船寺公民馆	○
23 城原公民馆	②
24 西体育馆	○
25 吉岐公民馆	○
26 吉岐东公民馆	②
27 吉岐南公民馆	○
28 金武公民馆	×

### 指定紧急避难场所 (收容避难所)

1 小吕小学、中学	○
2 玄界小学、中学	×
3 能古小学、中学	○
4 北崎小学	×
5 北崎中学	○
6 今津小学	○
7 福冈女子高中	○
8 爱宕滨小学	○
9 姬滨小学	○
10 姬北小学	○
11 元冈小学	校②
12 玄洋高中	○
13 玄洋中学	○
14 姬滨小学	○
15 爱宕小学	○
16 元冈中学	○
17 内滨小学	校②
18 玄洋小学	○
19 内滨中学	校②
20 下山门中学	○
21 西都小学	○
22 今宿小学	○
23 下山门小学	○
24 西陵小学	○
25 西陵小学	○
26 石丸小学	校②
27 福重小学	校②
28 周船寺小学	○
29 城原小学	○
30 吉岐小学	○
31 吉岐中学	○
32 吉岐东小学	○
33 福冈西陵高中	×
34 筑前高中	○
35 吉岐南小学	○
36 金武小学	○
37 吉岐丘中学	○

### 【图例】

○ : 可用  
② : 2楼以上可用  
校② : 校舍2楼以上可用  
× : 不可用

### 洪涝防灾地图 (西区版)

结合当前河流宽幅、水深、水坝等分布情况，当出现“预想的最强降雨”时，福冈县模拟预测室见川、瑞海寺川、雷山川泛滥时的水淹程度，将预测结果显示在洪涝防灾地图上。

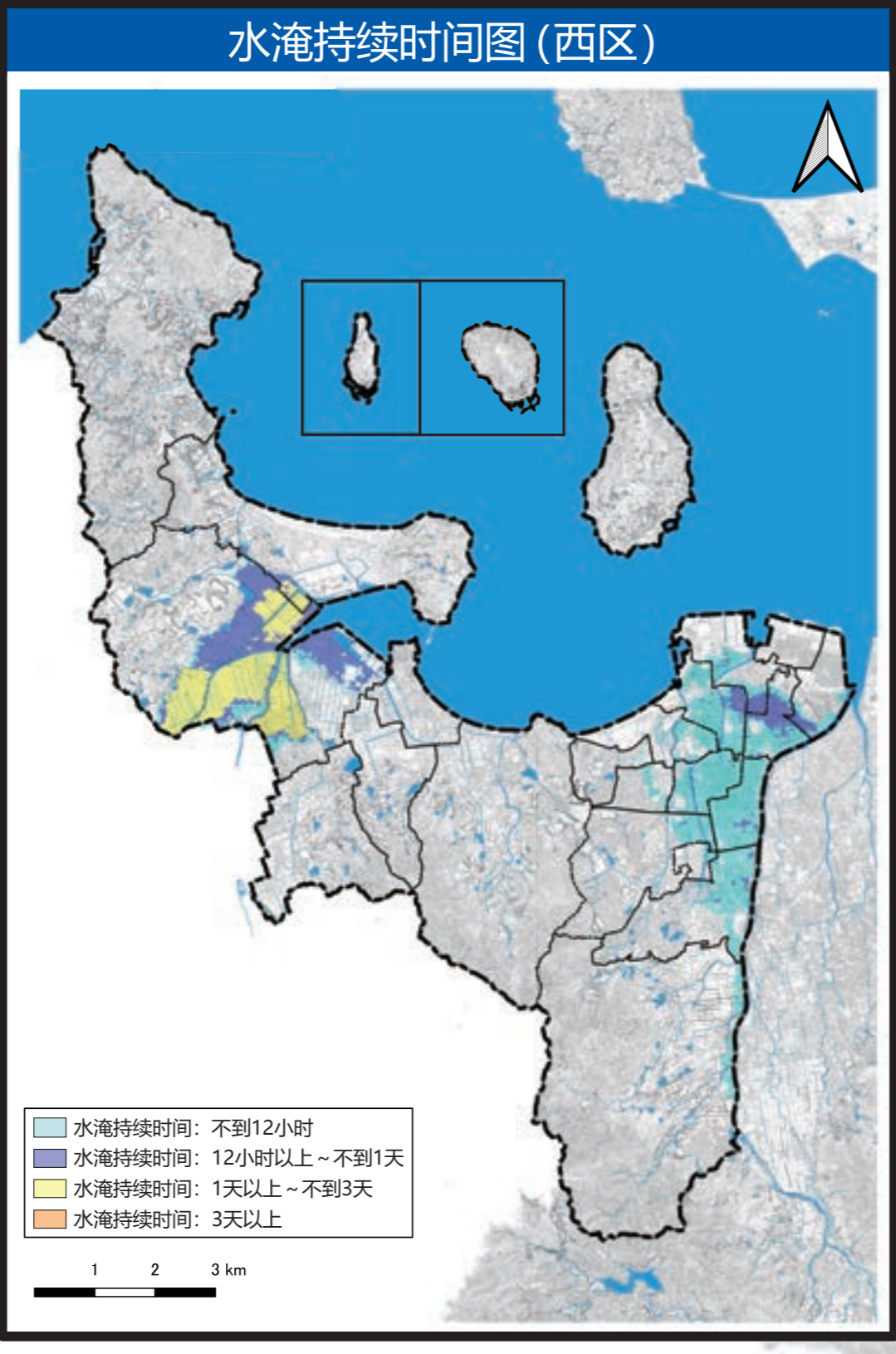
“预想的最强降雨”如下所示。

- 室见川流域: 522mm/6小时
- 瑞海寺川流域: 1053mm/24小时
- 雷山川流域: 632mm/6小时

在西区洪涝防灾地图中，瑞海寺川与雷山川水淹深度重叠的范围，均显示递增。

沿河地区的 表示“房屋倒塌等泛滥预测区域”。

此外，受降雨及中小河流泛滥等情况影响，水淹程度也会出现变化，此地图显示区域以外的地方也有可能出现水淹灾害，应切实提高警惕。



### 房屋倒塌等泛滥预测区域

房屋倒塌等泛滥预测区域有如下两类。

- : 泛滥流域  
因决堤等灾害而存在房屋倒塌等危险隐患的大致区域。
- : 河岸侵蚀  
因河岸侵蚀而存在房屋倒塌等危险隐患的大致区域。

