

【早良区】洪水ハザードマップ

(目标河流: 樋井川、室见川) / [Sawara Ward] Flood Hazard Map / 【早良区】洪涝防灾地图 / 【사와라구】홍수위험지도

洪涝防灾地图 (早良区版)

- 结合当前河流宽幅、水深、水坝等分布情况, 当出现“预想的最强降雨”时, 福岡县模拟预测樋井川、室见川泛滥时的水淹程度, 将预测结果显示在洪涝防灾地图上。
- “预想的最强降雨”如下所示。
 - 樋井川流域: 615mm/6小时
 - 室见川流域: 522mm/6小时
- 在早良区洪涝防灾地图中, 樋井川与室见川水淹深度重叠的范围, 均显示递增。

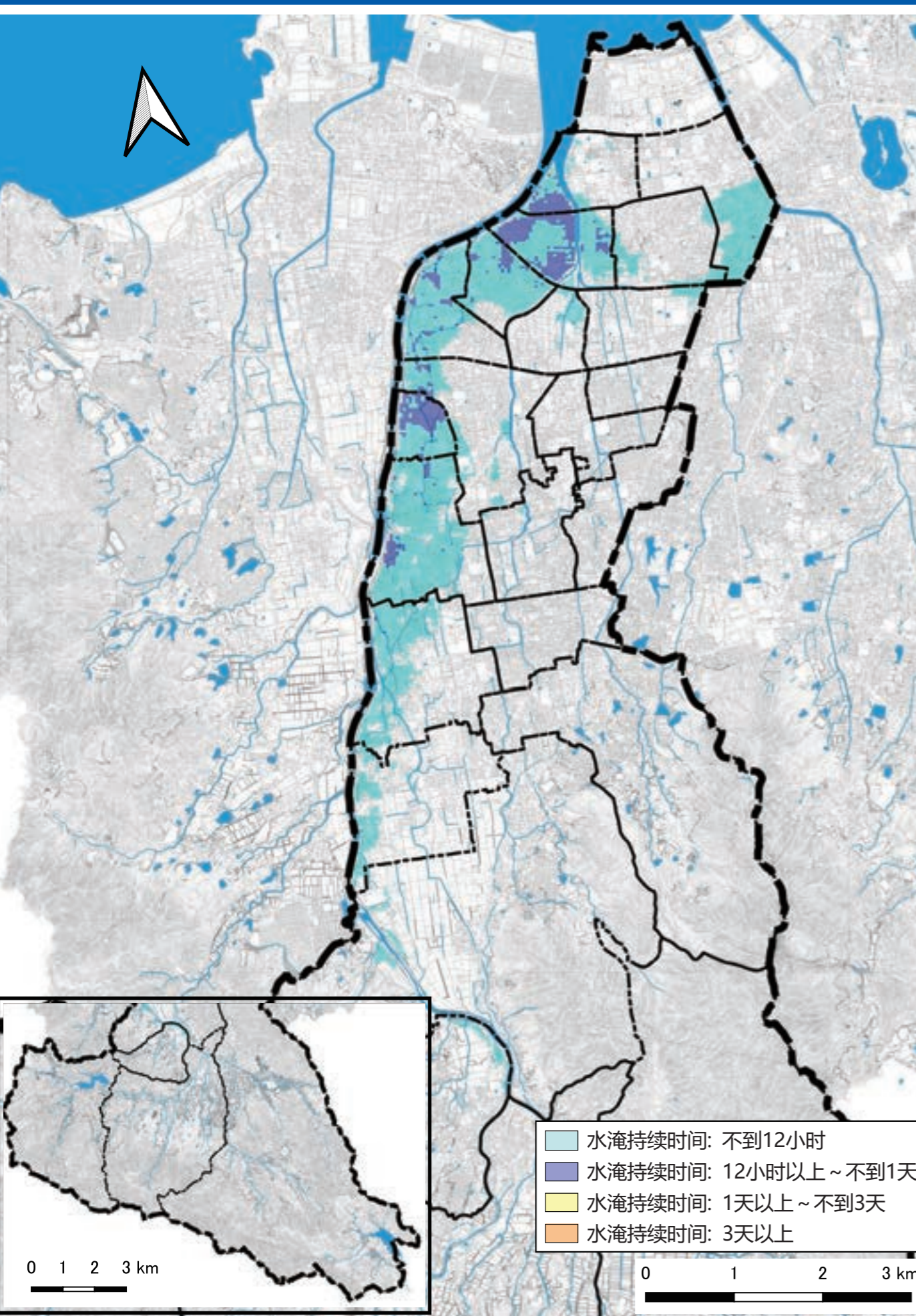
【图例: 水深程度】



沿河地区的 表示“房屋倒塌等泛滥预测区域”。

此外, 受降雨及中小河流泛滥等情况影响, 水淹程度也会出现变化, 此地图显示区域以外的地方也有可能水淹灾害, 应切实提高警惕。

水淹持续时间图 (早良区)



房屋倒塌等泛滥预测区域

房屋倒塌等泛滥预测区域有如下两类。

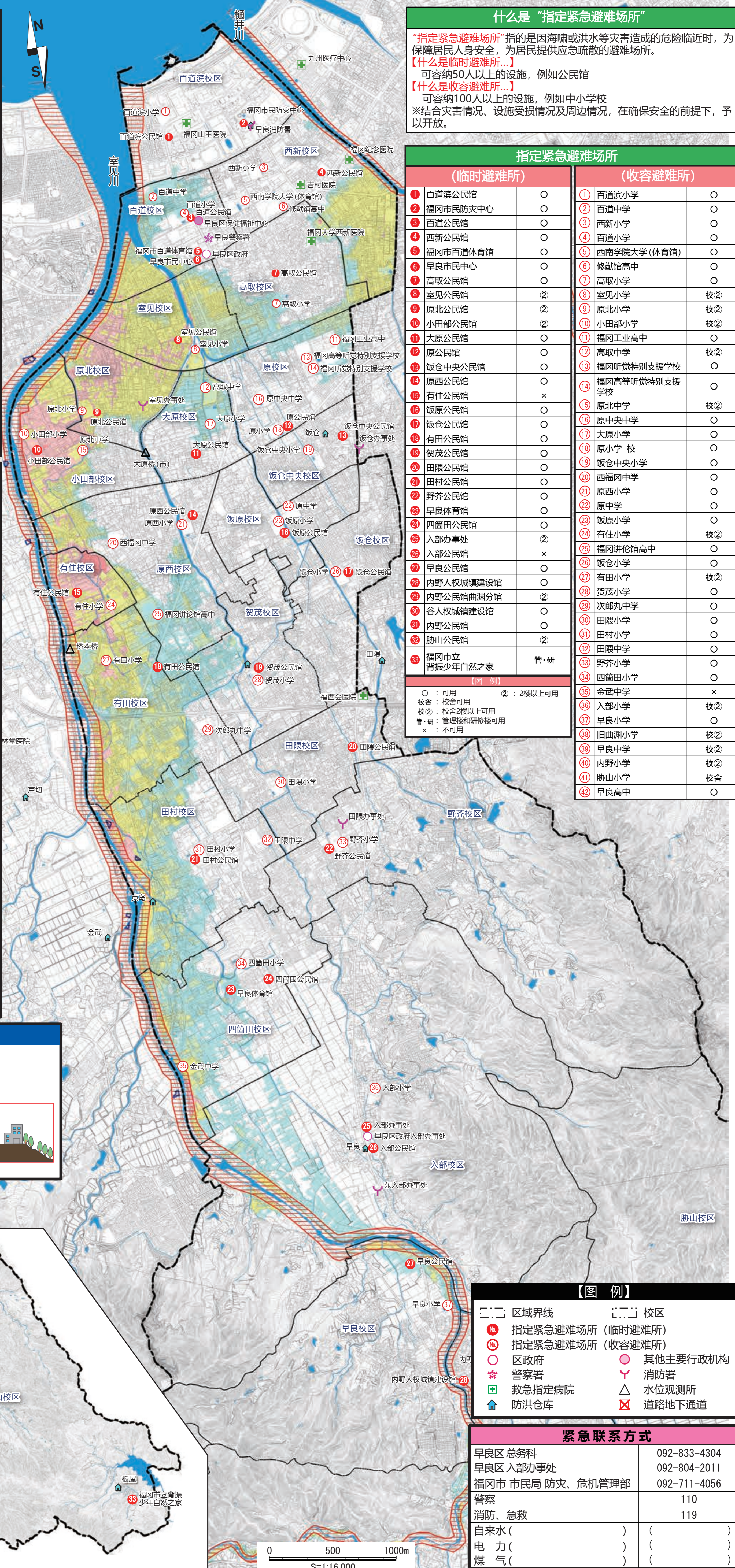
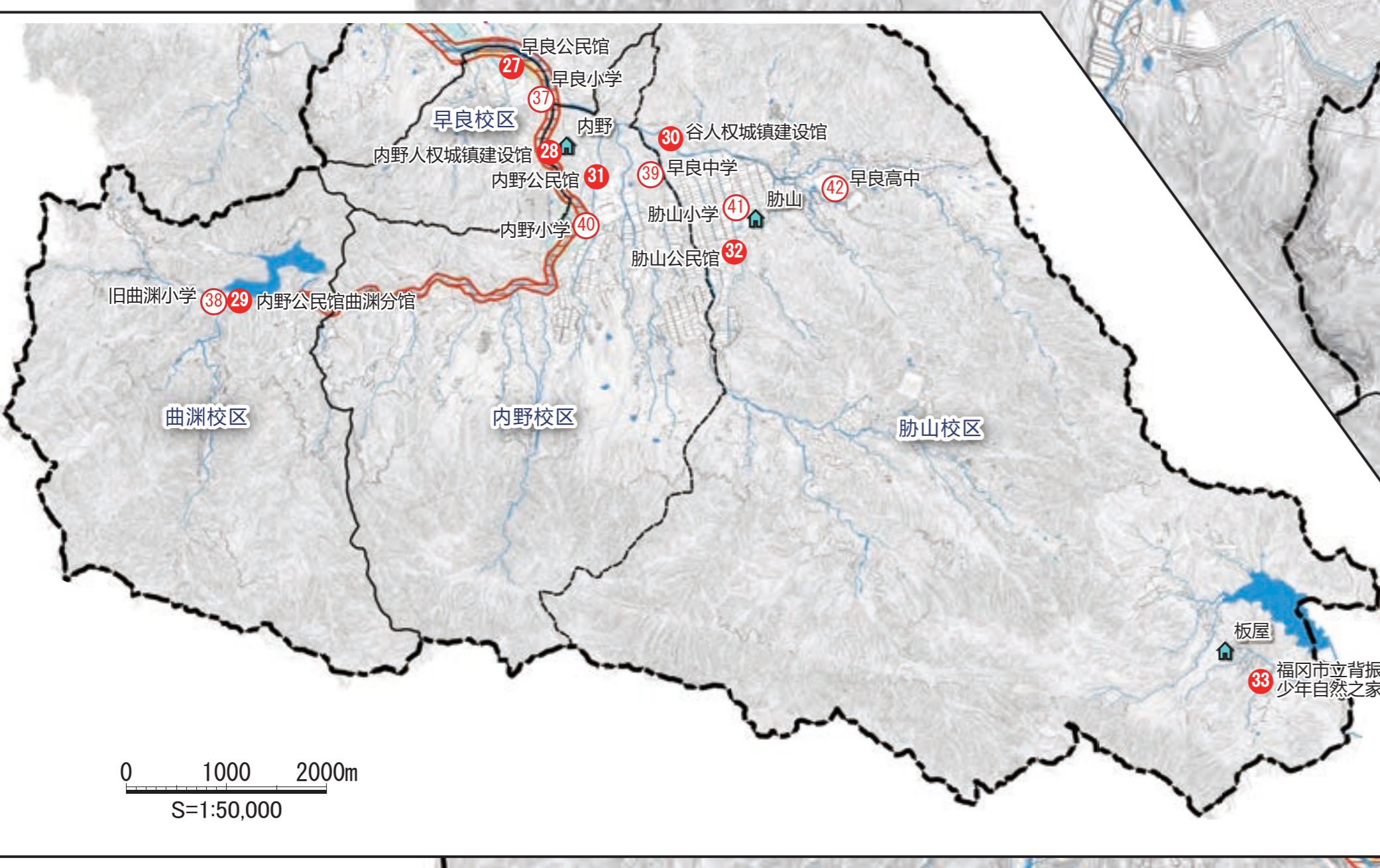
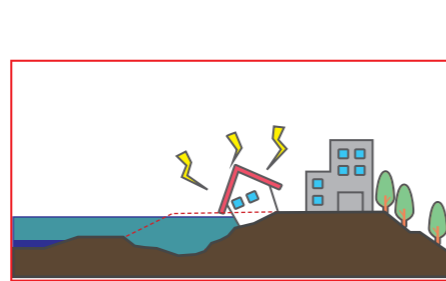
: 泛滥流域

: 河岸侵蚀

因决堤等灾害而存在房屋倒塌等危险隐患的大致区域。



因河岸侵蚀而存在房屋倒塌等危险隐患的大致区域。



什么是“指定紧急避难场所”

“指定紧急避难场所”指的是因海啸或洪水等灾害造成的危险临近时, 为保障居民人身安全, 为居民提供应急疏散的避难场所。

【什么是临时避难所...】

可容纳50人以上的设施, 例如公民馆

【什么是收容避难所...】

可容纳100人以上的设施, 例如中小学校

※结合灾害情况、设施受损情况及周边情况, 在确保安全的前提下, 予以开放。

指定紧急避难场所

(临时避难所)		(收容避难所)	
1 百道滨公民馆	○	1 百道滨小学	○
2 福岡市民防灾中心	○	2 百道中学	○
3 百道公民馆	○	3 西新小学	○
4 西新公民馆	○	4 百道小学	○
5 福岡市百道体育馆	○	5 西南学院大学(体育馆)	○
6 早良市民中心	○	6 修猷馆高中	○
7 高取公民馆	○	7 高取小学	○
8 室见公民馆	②	8 室见小学	校②
9 原北公民馆	②	9 原北小学	校②
10 小田部公民馆	②	10 小田部小学	校②
11 大原公民馆	○	11 福岡工业高中	○
12 原公民馆	○	12 高取中学	校②
13 饭仓中央公民馆	○	13 福岡听觉特别支援学校	○
14 原西公民馆	○	14 福岡高等听觉特别支援学校	○
15 有住公民馆	x	15 原北中学	校②
16 饭原公民馆	○	16 原中央中学	○
17 饭仓公民馆	○	17 大原小学	○
18 有田公民馆	○	18 原小学校	○
19 贺茂公民馆	○	19 饭仓中央小学	○
20 田隈公民馆	○	20 西福岡中学	○
21 田村公民馆	○	21 原西小学	○
22 野芥公民馆	○	22 原中学	○
23 早良体育馆	○	23 饭原小学	○
24 四箇田公民馆	○	24 有住小学	校②
25 入部办事处	②	25 福岡讲论馆高中	○
26 入部公民馆	x	26 饭仓小学	○
27 早良公民馆	○	27 有田小学	校②
28 内野人权城镇建设馆	○	28 贺茂小学	○
29 内野公民馆曲渊分馆	②	29 次郎丸中学	○
30 谷人权城镇建设馆	○	30 田隈小学	○
31 内野公民馆	○	31 田村小学	○
32 肋山公民馆	②	32 田隈中学	○
33 福岡市立 背振少年自然之家	管・研	33 野芥小学	○
		34 四箇田小学	○
		35 金武中学	x
		36 入部小学	校②
		37 早良小学	○
		38 旧曲渊小学	校②
		39 早良中学	校②
		40 内野小学	校②
		41 肋山小学	校舍
		42 早良高中	○

【图例】

- : 可用
- (带点) : 校舍可用
- (带圈) : 校舍2楼以上可用
- 管・研 : 管理楼和研修楼可用
- x : 不可用
- : 区域界线
- : 校区
- ① : 指定紧急避难场所 (临时避难所)
- ② : 指定紧急避难场所 (收容避难所)
- : 区政府
- ☆ : 警察署
- ⚡ : 救急指定病院
- 🏠 : 防洪仓库
- (带点) : 其他主要行政机构
- 🚒 : 消防署
- △ : 水位观测所
- ⓧ : 道路地下通道

紧急联系方式

早良区 总务科	092-833-4304
早良区 入部办事处	092-804-2011
福岡市 市民局 防灾、危机管理部	092-711-4056
警察	110
消防、急救	119
自来水 () ()	() ()
电力 () ()	() ()
煤气 () ()	() ()