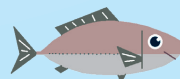
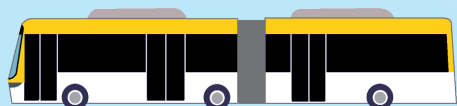
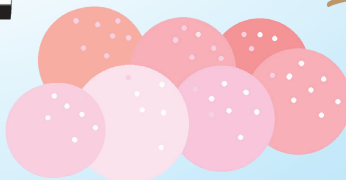
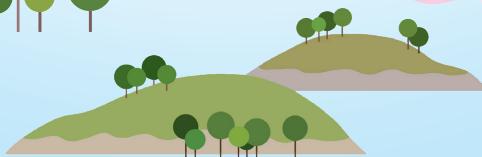
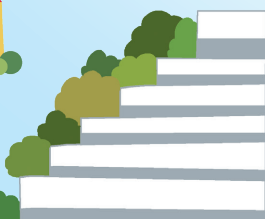
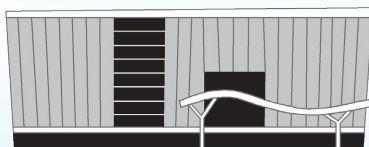
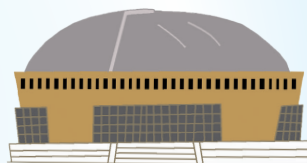




にほんご
やさしい日本語でわかる
ふくおか し ぜい きん
福岡市の税金



目次

1. 税金について	2
2. 市税（市の税金）の支払いについて	2
●税金は期限までに必ず払ってください	2
●市民税・県民税を払う方法	3
●軽自動車税（種別割）を払う方法	4
3. 市民税・県民税について	5
●市民税・県民税の申告・伝えること	5
4. 固定資産税・都市計画税について	5
5. 軽自動車税（種別割）について	5
6. Q&A ～質問に答えます～	6
Q 1 納税通知書が届きましたが、どうすればいいですか。	6
Q 2 出国することになりましたが、税金の手続きはありますか。	6
Q 3 バイクをもらいましたが、税金の手続きはありますか。	6
Q 4 在留資格の更新・期間を新しく延長することについて	
気をつけることがありますか。	7
Q 5 税金の証明書はどこでもらえますか。	7
7. 税金についての問い合わせ先（わからないことを聞くとこ）	8
(1) 市税（市の税金）についての問い合わせ先	
外国語で相談できる電話について	8
(2) 国税（国の税金）についての問い合わせ先	11
(3) 県税（県の税金）についての問い合わせ先	11

1. 税金について

日本で働いている人や住んでいる人、買物をした人などは、「税金」を払います。
福岡市では、集めた税金を道路の整備やごみの処理などのわたしたちの生活のために使っています。



2. 市税（市の税金）の支払いについて

●税金は期限までに必ず払ってください

期限までに税金を払わないと・・・

- ・延滞金<支払いが遅れたときに払わなければならぬお金>がかかります。
 - ・（外国人の場合は）在留資格の更新<期間を新しく延長すること>の時に必要な納税証明書<税金を払ったことを証明する紙>をもらうことができません。
 - ・あなたの財産（給料など）を差し押さえる<給料などを使えないようにする>ことがあります。
- 差し押さえた財産はあなたが払っていない税金のために使います。

税金を払うことができないときは

住んでいる区の区役所の納税課（P9～10）に連絡してください。
連絡がないと、財産を調べたり、差し押さえをします。

わからないことがあれば、外国語で相談できる電話があります。
通訳センターが、区役所につながります。あなたは電話で次のことを伝えてください。

- ①話することができる言葉、②あなたの住んでいる区、③電話した理由（税金を払うことができない）

TEL：092-753-6113

●使える言葉：23の言語

- (1)英語、(2)中国語、(3)韓国語、(4)ベトナム語、(5)ネパール語、(6)タガログ語、(7)フランス語、
(8)インドネシア語、(9)ミャンマー語、(10)タイ語、(11)スペイン語、(12)ロシア語、(13)ドイツ語、
(14)マレー語、(15)モンゴル語、(16)ポルトガル語、(17)クメール語、(18)イタリア語、(19)シンハラ語、
(20)ヒンディー語、(21)ベンガル語、(22)ウクライナ語、(23)ウルドゥー語

●●年度

市県民税
森林環境税

第1期

40130

福岡県福岡市

領収済通知書

公

だい き

第1期

福岡県福岡市

納付書(原簿)

公

福岡県福岡市

市県民税・森林環境税

年度 第1期分

納期限

●●年 8月30日

加入者名

福岡市役所

口座番号

01740-3-960145

納入額

19,000

収納機関番号

40130

納付番号

確認番号

納付区分

納期限

●●年 8月30日

●●年度 第1期分

33

はら きげん

払う期限

はら きんがく

払う金額

●●年 8月30日

●●年度 第1期分

e L番号: 0000-0000000000

0000000000-000000-000

1

2

3

4

5

6

7

8

9

10

11

12

13

14

15

16

17

18

19

20

21

22

23

24

25

26

27

28

29

30

31

32

33

34

35

36

37

38

39

40

41

42

43

44

45

46

47

48

49

50

51

52

53

54

55

56

57

58

59

60

61

62

63

64

65

66

67

68

69

70

71

72

73

74

75

76

77

78

79

80

81

82

83

84

85

86

87

88

89

90

91

92

93

94

95

96

97

98

99

100

101

102

103

104

105

106

107

108

109

110

111

112

113

114

115

116

117

118

119

120

121

122

123

124

125

126

127

128

129

130

131

132

133

134

135

136

137

138

139

140

141

142

143

144

145

146

147

148

149

150

151

152

153

154

155

156

157

158

159

160

161

162

163

164

165

166

167

168

169

170

171

172

173

174

175

176

177

178

179

180

181

182

183

184

185

186

187

188

189

190

191

192

193

194

195

196

197

198

199

200

201

202

203

204

205

206

207

208

209

210

211

212

213

214

215

216

217

218

219

220

221

222

223

224

225

226

227

228

229

230

231

232

233

234

235

236

237

238

239

240

241

242

243

244

245

246

247

248

249

250

251

252

253

254

255

256

257

258

259

260

261

262

263

264

265

266

267

268

269

270

271

272

273

274

275

276

277

278

279

280

281

282

283

284

285

286

287

288

289

290

291

292

293

294

295

296

297

298

299

300

301

302

303

304

305

306

307

308

309

310

311

312

313

314

315

316

317

318

319

320

321

322

323

324

325

326

327

328

329

330

331

332

333

334

335

336

337

338

339

340

341

342

343

344

345

346

347

348

349

350

351

352

353

354

355

356

357

358

359

360

361

362

363

364

365

366

367

368

369

370

371

372

373

374

375

376

377

378

379

380

381

382

383

384

385

386

387

388

389

390

391

392

393

394

395

396

397

398

399

400

401

402

403

404

405

406

407

408

409

410

411

412

413

414

415

416

417

418

419

420

421

422

423

424

425

426

427

428

429

430

431

432

433

434

435

436

437

438

439

440

441

442

443

444

445

446

447

448

449

450

451

452

453

454

455

456

457

458

459

460

461

46

● 軽自動車税 (種別割) を払う方法

【けいじどうしゃぜい軽自動車税しゅべつわり（種別割）のうぜいつうちしょ納税通知書ふうとう（封筒）】

- ・この封筒が 届いたら、すぐに 中を 見てください。

〒810-8620
福岡市中央区天神1丁目8-1

福岡 太郎 様

料金後納
郵便

軽自動車税(種別割)の
納期限は

5 / 31

です

福岡市からの重要なお知らせ
Important Notice from Fukuoka City Government

軽自動車税(種別割)納税通知書在中

Light Vehicle Tax Notice Enclosed

◎裏面に軽自動車税の申告手続き先についてご案内しています。

～この封筒は返付きの請求書類としてリサイクルされます～

【けいじどうしゃぜい軽自動車税しゅべつわり（種別割）のうぜいつうちしょ納税通知書のうふしょ（納付書）】

- ・この納付書を持って コンビニエンスストアや 銀行、郵便局で、5月末までに
 払ってください。
 ・5月末が 土日などの 休日の場合は、6月の最初の 平日が 払う期限です。
 ・eL-QR、eL 番号を使って、インターネットから払うこともできます。

●● 年度		市区町村コード 401307		福岡県 福岡市		領収済通知書		公	
加入者名 福岡市役所		口座番号 01740-3-960145		納付額		3,600			
収納機関番号 40130		納付番号		確認番号		納付区分			
納期限 ●●年 5月31日 ●●年度 5期分				e-L 番号: 0000-00000000 0 00000000000-000000- 0					
33		はら きげん 払う期限		はら きんがく 払う金額					
1 振額	3 科目	7 区分	8 年度	10 期別	12 納付番号	25 納付額	33 円	領収日付印	
						3,600			
36 延滞金						41 合計	42	50 本票のにおき 戻しにさせていただきます。	
						43 納税 額	44 円		
CVS 収納用						振込は必ずゆうちょ QRコードのQRを受 信し金融センター QRなしで福岡市金 庫センター (ご振替用)一取りま とめ(一振替用) この領収済通知書は 自治体間・自治体 間でのみ有効です ようしていただき (金融 領収)			
(91) 91 250531-0-000000-1 みほん						収納代行 e-L-R みほん			

市区町村コード
 4 0 1 3 0 7

福岡県
 福岡市

納 付 書 (原符)

●● 年度

加入者名	福岡市役所		
口座番号	01740-3-960145		
	年度第	5	期分
納 期 限	●●年 5月31日		

納 付 額	3,600 円
延 滞 金	円
合 計	円
納 税 義 務 者 氏 名	
納 付 番 号	
口 座 番 号	

取納受付に関する問い合わせ先	領 収 日 付 印
法人の場合は、財政局特別滞納整理課へお問い合わせください。 TEL 092-292-3124 (金融機関控・店舗控) この一片は取納機関で保管してください。	

3. 市民税・県民税について

- 1月1日から12月31日までの1年間の収入が100万円（令和7年分からは110万円）を超える人は、税金を払う場合があります。

※「収入」は、働いてもらったお金などです。収入があった次の年の1月1日に住んでいる市町村に払います。

- 納税通知書は6月15日ごろに届きます。（P3）

※「納税通知書」は、あなたが払う税金を知らせるための紙です。

●市民税・県民税の申告く伝えることく

- 1月1日に福岡市に住んでいる人は、その年の3月15日までに、住んでいる区の区役所課税課（P9～10）で前の年の収入を申告してください。
- 会社が市に収入を報告している人は申告する必要はありません。

4. 固定資産税・都市計画税について

- 1月1日に福岡市に不動産（土地、家など）を持っている人は、税金を払います。
- 納税通知書は4月10日ごろに届きます。



5. 軽自動車税（種別割）について

- 4月1日に原付バイクや軽自動車などを持っている人は税金を払います。
 - 納税通知書は5月15日ごろに届きます。（P4）
- 5月末までに払う必要があります。

■自動車税（種別割）について

排気量（エンジンの大きさ）で変わります。660ccを超える自動車を持っている人は自動車税（種別割）を払います。自動車税（種別割）については、住んでいる区の県税事務所（P11）に聞いてください。



6. Q&A ～質問に答えます～



Q1 ^{のうぜいつうちしょ} 納税通知書 (P3～P4) が ^{とど} 届きましたが、どうすればいいですか。

A1 ^{ふうとう} 封筒の中の^{のう ふしよ} 納付書を ^も 持って ^{ぎんこう} コンビニエンスストアや ^{ゆうびんきょく} 銀行、郵便局で ^{はら} 払ってください。eL-QR・eL番号^{ばんごう}を使って、インターネットから^{はら} 払うこともできます。



^{はら} 払うことができないときは、どうすればいいですか。

^す 住んでいる区^くの ^{く やくしょ} 区役所の ^{のうぜい か} 納税課 (P9～10) に ^{でんわ} 電話で ^{そうだん} 相談してください。



Q2 ^{しゅつこく} 出国することになりましたが、^{ぜいきん} 税金の ^{てつづ} 手続きはありますか。

A2 ^{のうぜいかんりにん} 納税管理人くあなたの ^か 代わりに ^{ぜいきん} 税金を ^{はら} 払う人^{ひと}を ^{く やくしょ} 区役所の ^{か ぜい か} 課税課 (P9～P10) に ^{つた} 伝えてください。



^{のうぜいかんりにん} 納税管理人を ^{とど} 届けるのが ^{むずか} 難しいときは どうすればいいですか。

^{しゅつこく} 出国する前に ^{まえ} ^{ぜいきん} 税金を ^{ぜんぶ} 全部 ^{はら} 払ってください。



Q3 バイクをもらいましたが、^{ぜいきん} 税金の ^{てつづ} 手続きはありますか。

A3 あります。次のようなときは ^{てつづ} 手続きを してください。

- ^{げんつき} 原付バイクを ^{はいしゃ} 廃車く ^{つか} 使うのを やめることくするとき、^{ひと} 人にあげたとき、^{ひと} 人からもらったとき
- ^ひ 引っ越したとき



どこで ^{てつづ} 手続きをすればいいですか。

^{し ざん か ぜい か} 資産課税課 ^{けい じ どう しや ぜい か かり} 軽自動車税係 (^{は か た く やく し ょ} 博多区役所9階) (P 1 0) です。
^{てつづ} 手続きに ^{ひつよう} 必要なものは ^{でんわ} 電話で ^き 聞いてください。





Q4 在留資格の更新く期間を新しく延長することについて
きをつけることが ありますか。



A4 在留資格を 更新するために、出入国在留管理局に「個人市県民税課税
(または非課税) 証明書」や「納税証明書」を出すことができます。
前の年の収入を申告していない人は、「課税証明書」をもらうことがで
きません。
「課税証明書」をもらうためには、前の年の収入がわかる紙源泉徴収
票など)を持って、区役所で申告してください。(収入が無かった人
も、収入が無かったことを申告してください。)税金の金額が決まり、
税金を払うと、「納税証明書」をもらうことができます。



Q5 税金の証明書は どこで もらえますか。



A5 各区役所の納税課など(P9~10)でもらうことができます。
マイナンバーカードがあれば、コンビニエンスストアやオンラインで
もらうことができます。



区役所で 証明書を もらうためには 何を持っていけばいいですか。



税金の 証明書が 必要な場合は、本人確認できるものく在留カードや
マイナンバーカードなど) を 持って行ってください。



家族など 代わりの人が 証明書をとる場合は、何を持っていけばいいですか。



委任状く手続きを 代わりの人にたのむことをかいた紙)と 本人と 代わりの人の
本人確認ができるものく在留カードやマイナンバーカードなど)を 持って行ってく
ださい。

※必要な証明書の種類・年度・数については、提出するところに 確認してください。

(例：在留資格更新については 出入国在留管理局など)

(税金の証明書の例)

なまえ 名前	しょうめい 証明 する 内容	てすりょう 手数料 ＜手続きのためにかかるお金＞
しけんみんぜいかぜい ひかぜいしょうめいしょう 市県民税課税・非課税証明書 しょうとくしょうめいしょう (所得証明書)	こじん しけんみんぜい かぜいがく しょうとくがくなど 個人市県民税の 課税額や所得額等	けん えん 1件300円 ※コンビニ、オンラインで もらうと 1件250円
のうぜいしょうめいしょう 納税証明書	しぜい かぜいがく のうぜいがくなど 市税の 課税額、納税額等 ※コンビニでは、個人市県民税分のみもらうことが できます。	けん えん もらうと 1件250円
けいじどうしゃぜい けいぞくけんさよう 軽自動車税(継続検査用) のうぜいしょうめいしょう 納税証明書	けいじどうしゃぜい たいのう 軽自動車税の 滞納がないこと けいじどうしゃ しゃけん さい ひつよう しょうめいしょう (軽自動車の車検の際に必要な証明書)	むりょう 無料 ＜お金はいりません＞

7. 税金についての問い合わせ先<わからないことを聞くとこ>

(1) 市税<市の税金>についての問い合わせ先

市税について わからないことがあれば、外国語で 相談できる 電話が あります。
通訳センターが、電話を つなぎます。あなたは 電話で 次のことを 伝えてください。

- ①話することができる 言葉、②あなたの 住んでいる区、③税金のことで 知りたいこと

TEL : 092-753-6113

●使える言葉：23の言語

- (1)英語、(2)中国語、(3)韓国語、(4)ベトナム語、(5)ネパール語、(6)タガログ語、(7)フランス語、
(8)インドネシア語、(9)ミャンマー語、(10)タイ語、(11)スペイン語、(12)ロシア語、(13)ドイツ語、
(14)マレー語、(15)モンゴル語、(16)ポルトガル語、(17)クメール語、(18)イタリア語、(19)シンハラ語、
(20)ヒンディー語、(21)ベンガル語、(22)ウクライナ語、(23)ウルドゥー語

【市役所の窓口】

税金のことで知りたいこと	課の名前
<ul style="list-style-type: none"> ・市民税・県民税を 申告したい・・・① ・固定資産税・都市計画税について 聞きたい・・・②、③ ・納税管理人を 届けたい・・・①、② 	各区役所の課税課
<ul style="list-style-type: none"> ・市民税・県民税や固定資産税、軽自動車税の 支払いについて・・・④ 	各区役所の納税課
<ul style="list-style-type: none"> ・証明書が ほしい・・・⑤ 	各区役所の納税課 千早証明サービスコーナー 天神証明サービスコーナー
<ul style="list-style-type: none"> ・市税を 払いすぎたとき・・・⑥ ・市税の 口座振替の 手続きがしたい・・・⑥ 	福岡市税収納管理センター (納税管理課内)
<ul style="list-style-type: none"> ・郵便で 証明書を 送ってほしい・・・⑦ 	福岡市 税証明郵送請求センター
<ul style="list-style-type: none"> ・軽自動車税(種別割)について 聞きたい・・・⑧ 	資産課税課
<ul style="list-style-type: none"> ・みんなの市税<この冊子>について 聞きたい・・・⑨ 	税制課

【区役所及び市役所の問い合わせ先】

外国語で相談したい人は ます外国語で相談できる電話
(092-753-6113) に電話してください。

く 区	か 課・係 の 名 前		でんわばんごう 電話番号	ばんごう FAX番号	E-mail	ばしょ 場所
東 区 ひがし	かぜいか 課税課	① 市民税係 しみんぜいかかり	092-645-1026	092-632-4970	kazei.HIWO@city.fukuoka.lg.jp	〒812-8653 ひがし くはこさき ちょうめ 東 区箱崎2 丁目 ばん ごう 54番1号
		② 固定資産税 とちかり 土地係 こていしさんぜい	092-645-1031			
		③ 固定資産税 かおくかり 家屋係 こていしさんぜい	092-645-1033			
	のうぜいか 納税課	④ 納税課 のうぜいか	092-645-1022		nozei.HIWO@city.fukuoka.lg.jp	
		⑤ 管理係 かんりかり	092-645-1021			
ひがし ⑤ 東区 ちはやししょうめい 千早証明サービスコーナー			092-674-3983	092-674-3974		〒813-0044 ひがし くちはや ちょうめ 東 区千早4 丁目 ばん ごう 21番45号 (なみきスクエア1階 ^{かい})
博 多 区 はかた	かぜいか 課税課	① 市民税係 しみんぜいかかり	092-419-1027	092-476-5188	kazei.HAWO@city.fukuoka.lg.jp	〒812-8512 はか た くはか た えきまえ 博多区博多駅前 ちょうめ ばん ごう 2 丁目8番1号
		② 固定資産税 とちかり 土地係 こていしさんぜい	092-419-1032			
		③ 固定資産税 かおくかり 家屋係 こていしさんぜい	092-419-1034			
	のうぜいか 納税課	④ 納税課 のうぜいか	092-419-1023		nozei.HAWO@city.fukuoka.lg.jp	
		⑤ 管理係 かんりかり	092-419-1022			
		⑤ 証明発行コーナー係 しょうめいはっこう かり	092-402-0799	092-402-1190		
中 央 区 ちゅうおう	かぜいか 課税課	① 市民税係 しみんぜいかかり	092-718-1038	092-714-4231	kazei.CWO@city.fukuoka.lg.jp	〒810-8622 ちゅうおう くだいみょう 中央 区大名 ちょうめ ばん ごう 2 丁目5番31号
		② 固定資産税 とちかり 土地係 こていしさんぜい	092-718-1045			
		③ 固定資産税 かおくかり 家屋係 こていしさんぜい	092-718-1047			
	のうぜいか 納税課	④ 納税課 のうぜいか	092-718-1028		nozei.CWO@city.fukuoka.lg.jp	
		⑤ 管理係 かんりかり	092-718-1049			
ちゅうおう ⑤ 中央区 てんじんしょうめい 天神証明サービスコーナー			092-733-5222	092-733-5224		〒810-8620 ちゅうおう くてんじん ちょうめ 中央 区天神1 丁目 ばん ごう ふくおかしやくしよ 8番1号 福岡市役所 かい じょうほう ない 1階(情報プラザ内)

く 区	か 課・係 の 名前		でんわばんごう 電話番号	ばんごう FAX番号	E-m a i l	ばしょ 場所
南区 みなみく	かぜいか 課税課	① しみんぜいかかり 市民税係	092-559-5041	092-511-3652	kazei.MWO@city. fukuoka.lg.jp	〒815-8501 みなみくしおぼる ちょうめ 南区塩原3丁目 ばんごう 25番1号
		② こていしさんぜい 固定資産税 とちかり 土地係	092-559-5051			
		③ こていしさんぜい 固定資産税 かおくかり 家屋係	092-559-5053			
	のうぜいか 納税課	④ のうぜいか 納税課	092-559-5169		nozei.MWO@city. fukuoka.lg.jp	
		⑤ かんりかかり 管理係	092-559-5031			
城南区 じょうなんく	かぜいか 課税課	① しみんぜいかかり 市民税係	092-833-4032	092-841-2145	kazei.JWO@city. fukuoka.lg.jp	〒814-0192 じょうなんくとりかい ちょうめ 城南区鳥飼6丁目 めばんごう 目1番1号
		② こていしさんぜい 固定資産税 とちかり 土地係	092-833-4036			
		③ こていしさんぜい 固定資産税 かおくかり 家屋係	092-833-4038			
	のうぜいか 納税課	④ のうぜいか 納税課	092-833-4026		nozei.JWO@city. fukuoka.lg.jp	
		⑤ かんりかかり 管理係	092-833-4024			
早良区 さわらく	かぜいか 課税課	① しみんぜいかかり 市民税係	092-833-4320	092-841-2185	kazei.SWO@city . fukuoka.lg.jp	〒814-8501 さわらくももち ちょうめ 早良区百道2丁目 ばんごう 1番1号
		② こていしさんぜい 固定資産税 とちかり 土地係	092-833-4326			
		③ こていしさんぜい 固定資産税 かおくかり 家屋係	092-833-4328			
	のうぜいか 納税課	④ のうぜいか 納税課	092-833-4317		nozei.SWO@city. fukuoka.lg.jp	
		⑤ かんりかかり 管理係	092-833-4318			
西区 にしく	かぜいか 課税課	① しみんぜいかかり 市民税係	092-895-7017	092-883-8565	kazei.NWO@city. fukuoka.lg.jp	〒819-8501 にしくうちま ちょうめ 西区内浜1丁目 ばんごう 4番1号
		② こていしさんぜい 固定資産税 とちかり 土地係	092-895-7019			
		③ こていしさんぜい 固定資産税 かおくかり 家屋係	092-895-7021			
	のうぜいか 納税課	④ のうぜいか 納税課	092-895-7014		nozei.NWO@city. fukuoka.lg.jp	
		⑤ かんりかかり 管理係	092-895-7013			
ふくおかしぜいしゅうのうのかんり ⑥福岡市税収納管理センター のうぜいかんりかない (納税管理課内)			092-292-2093	092-292-4112	nozeikanri.FB@ city.fukuoka.lg.jp	〒812-8512 はかたくはかたえきまえ 博多区博多駅前 ちょうめ ばんごう 2丁目8番1号
ふくおかし ⑦福岡市 ぜいしゅうめいゆうそうせいきゅう 税証明郵送請求センター			092-292-2069		zeisyomeiyuso@cit y.fukuoka.lg.jp	
しさんかぜいか けいじどうしゃぜいかかり ⑧資産課税課 軽自動車税係			092-292-1604	092-292-4187	shisankazei.FB @ city.fukuoka.lg.jp	
ぜいせいか ⑨税制課			092-711-4202	092-733-5598	zeisei.FB@city. fukuoka.lg.jp	〒810-8620 ちゅうおうくてんじん ちょうめ 中央区天神1丁目 めばんごう 目8番1号

(2) 国税（国の税金）についての問い合わせ先（所得税、法人税、消費税など）
 国税〈所得税、法人税、消費税など〉については 次のところに 聞いてください。

※ 国税庁 ホームページ： <https://www.nta.go.jp/english/>



なまえ 名前	でんわばんごう 電話番号	ばしょ 場所	たんとう 担当している区
ふくおかこくぜいきよく 福岡国税局	092-411-0031	〒812-8547 はかた く はかたえきひがし ちょうめ ばん ごう 博多区博多駅東2丁目1番1号	
ふくおかぜいむしょ 福岡税務署	092-771-1151	〒810-8689 ちゅうおう く てんじん ちょうめ ばん ごう 中央区天神4丁目8番28号	ちゅうおう く みなみ く 中央区、南区
にしふくおかぜいむしょ 西福岡税務署	092-843-6211	〒814-8602 さわら く ももち ちょうめ ばん ごう 早良区百道1丁目5番22号	じょうなん く さわら く にしく 城南区、早良区、西区
はかたぜいむしょ 博多税務署	092-641-8131	〒812-8706 ひがし く まいだし ちょうめ ばん ごう 東区馬出1丁目8番1号	はかた く ひがし く 博多区、東区 かしいぜいむしょかんかつない のぞ (香椎税務署管轄内を除く)
かしいぜいむしょ 香椎税務署	092-661-1031	〒813-8681 ひがし く ちはや ちょうめ ばん ごう 東区千早6丁目2番1号	ひがし く いちぶ 東区の一部

(3) 県税（県の税金）について問い合わせ先（自動車税、事業税など）
 県税〈自動車税、事業税など〉については 次のところに 聞いてください。

※ 福岡県庁 ホームページ： <https://www.pref.fukuoka.lg.jp/life/1/7/24/>



なまえ 名前	でんわばんごう 電話番号	ばしょ 場所	たんとう 担当している区
ふくおかけんぜいむか 福岡県税務課	092-643-3062	〒812-8577 はかた く ひがしこうえん ばん ごう 博多区東公園7番7号	
はかたけんぜいむしょ 博多県税事務所	092-260-6001	〒812-8542 はかた く はかたえきひがし ちょうめ ばん ごう 博多区博多駅東1丁目17番1号	はかた く みなみ く 博多区、南区
ひがしふくおかけんぜいむしょ 東福岡県税事務所	092-641-0201	〒812-8543 ひがし く はこざき ちょうめ ばん ごう 東区箱崎1丁目18番1号	ひがし く 東区
にしふくおかけんぜいむしょ 西福岡県税事務所	092-735-6141	〒810-8515 ちゅうおう く あかさか ちょうめ ばん ごう 中央区赤坂1丁目8番8号	ちゅうおう く じょうなん く 中央区、城南区、 さわら く にしく 早良区、西区

MEMO



にほんご
やさしい日本語でわかる
ふくおかし ぜいきん
福岡市の税金

●はっ発
●へん編

●こう行：2025年12月
●しゅう集：福岡市財政局税制課

ふくおかし ちゅうおうく てんじん ちょうめ ほん ごう
福岡市中央区天神1丁目8番1号

●でん電話番号：092-711-4197

●ホームページ：https://www.city.fukuoka.lg.jp/shizei/

