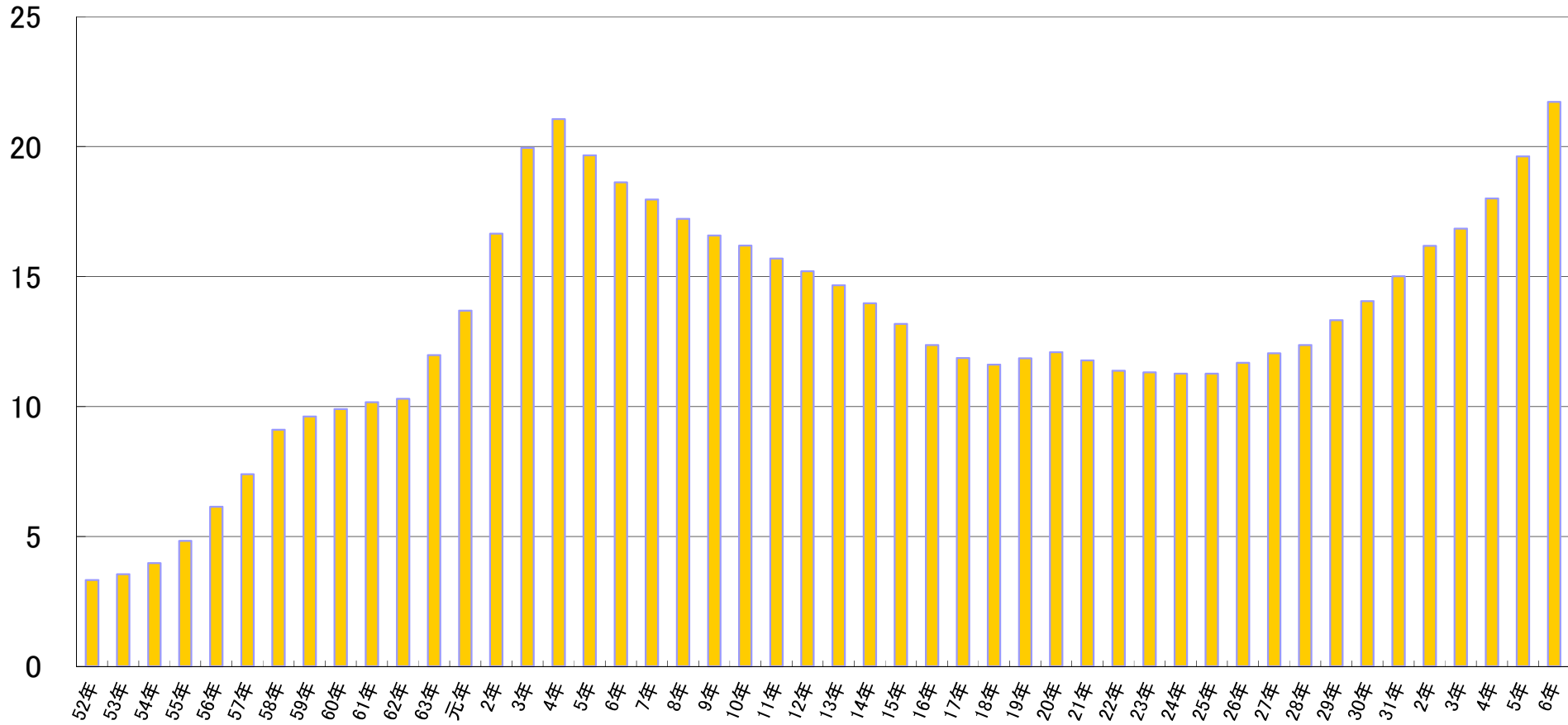


# 福岡市の地価公示における住宅地平均価格推移

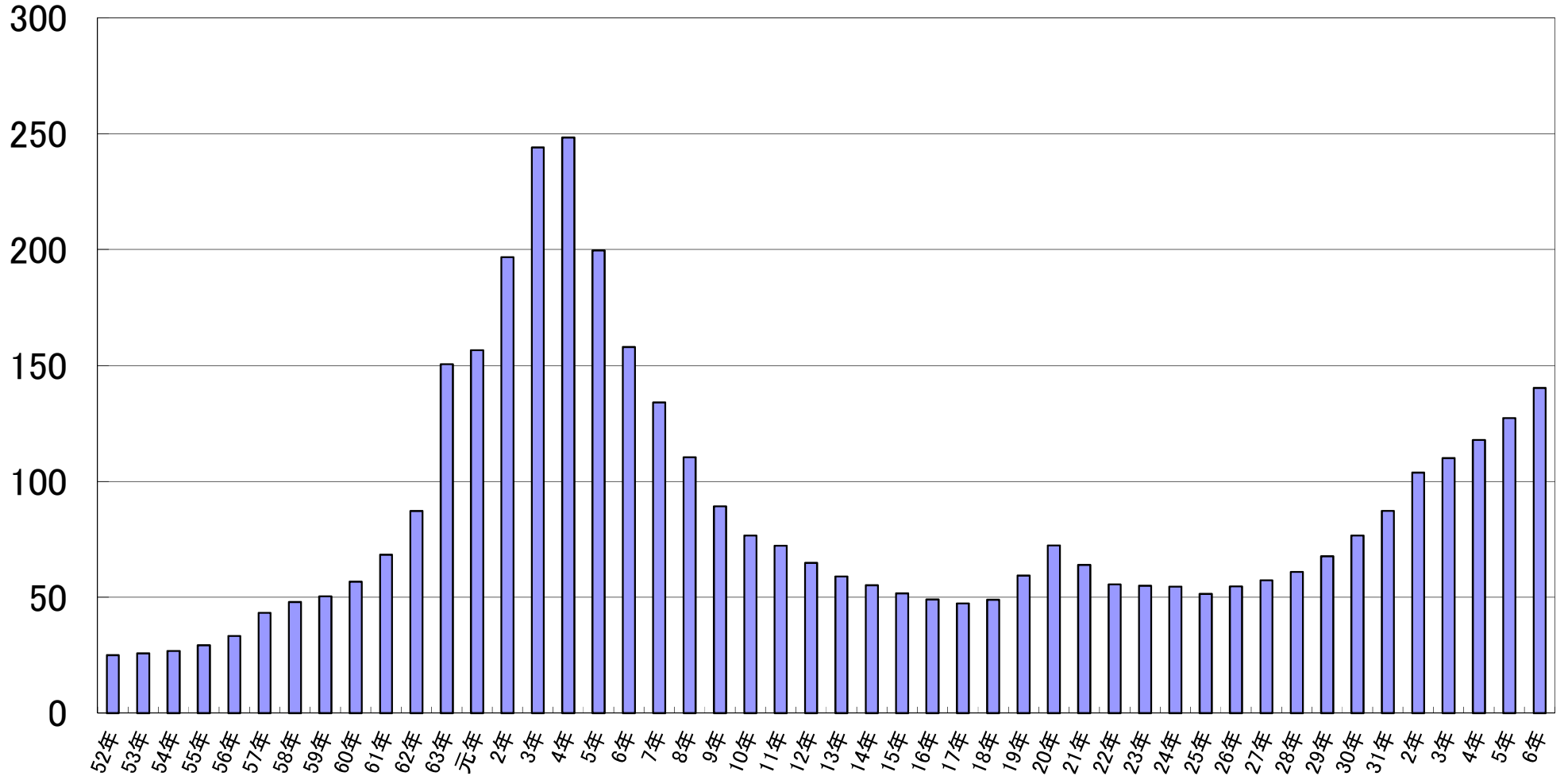
万円/m<sup>2</sup>



年	52年	53年	54年	55年	56年	57年	58年	59年	60年	61年	62年	63年	元年	2年	3年	4年	5年	6年	7年
平均価格 (円/m <sup>2</sup> )	33,300	35,500	39,800	48,300	61,400	74,000	91,100	96,200	99,000	101,700	103,000	119,800	136,900	166,500	199,500	210,600	196,700	186,300	179,700
年	8年	9年	10年	11年	12年	13年	14年	15年	16年	17年	18年	19年	20年	21年	22年	23年	24年	25年	26年
平均価格 (円/m <sup>2</sup> )	172,200	165,800	161,900	156,900	152,100	146,700	139,700	131,800	123,700	118,700	116,100	118,500	120,900	117,800	113,800	113,100	112,600	112,600	116,800
年	27年	28年	29年	30年	31年	2年	3年	4年	5年	6年									
平均価格 (円/m <sup>2</sup> )	120,500	123,700	133,200	140,600	150,100	161,800	168,500	180,100	196,300	217,200									

# 福岡市の地価公示における商業地平均価格推移

万円/㎡



年	52年	53年	54年	55年	56年	57年	58年	59年	60年	61年	62年	63年	元年	2年	3年	4年	5年	6年	7年
平均価格 (円/㎡)	249,700	258,200	268,300	292,600	332,500	433,000	479,200	503,700	567,300	683,300	871,800	1,505,100	1,566,100	1,967,000	2,440,300	2,483,200	1,996,300	1,579,700	1,340,300
年	8年	9年	10年	11年	12年	13年	14年	15年	16年	17年	18年	19年	20年	21年	22年	23年	24年	25年	26年
平均価格 (円/㎡)	1,104,400	892,100	766,700	722,300	648,500	589,700	551,900	516,800	490,600	473,400	489,400	593,900	723,800	639,300	555,200	549,800	545,700	514,600	546,600
年	27年	28年	29年	30年	31年	2年	3年	4年	5年	6年									
平均価格 (円/㎡)	573,000	609,600	676,800	766,100	873,100	1,037,900	1,100,800	1,178,600	1,273,400	1,402,600									