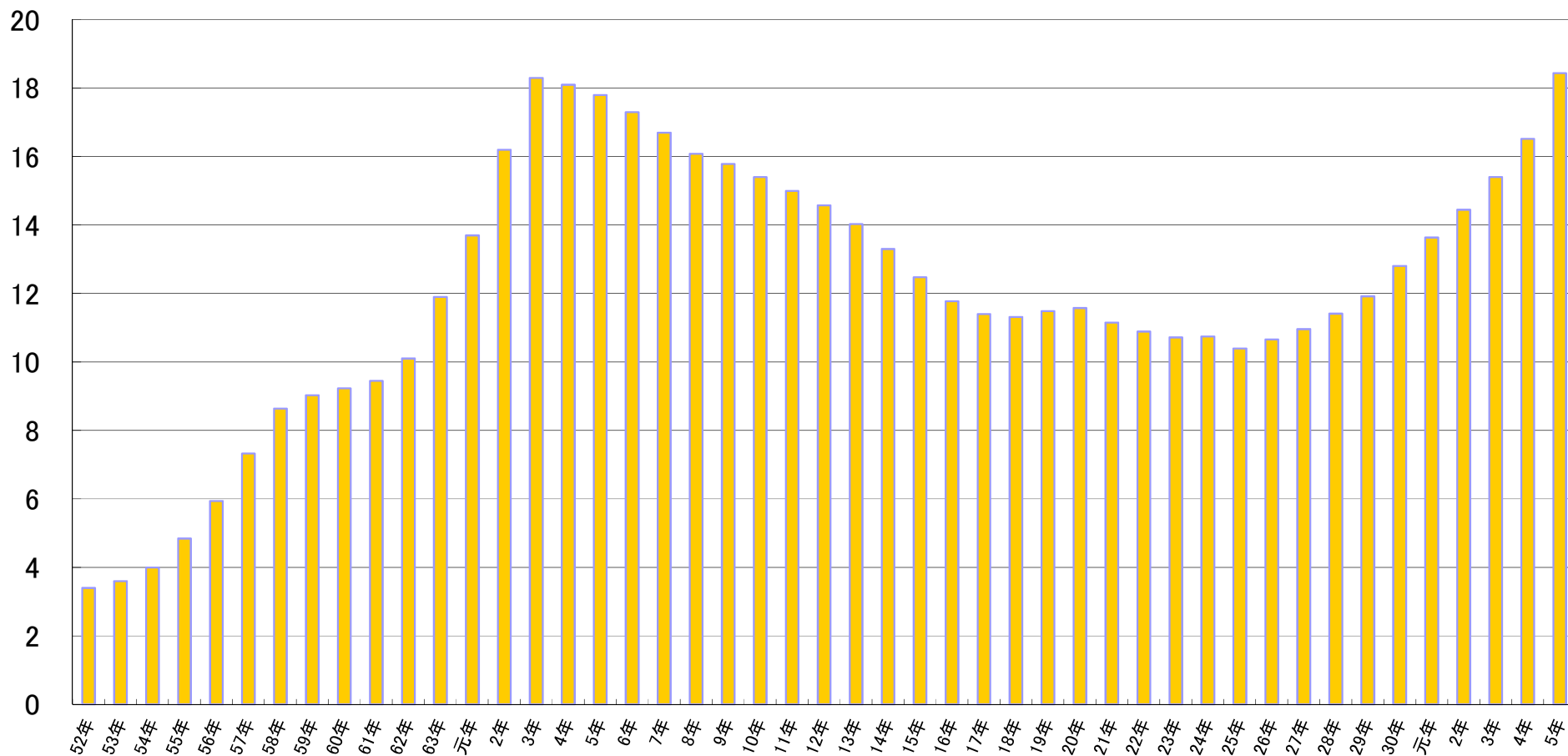


# 福岡市の地価調査における住宅地平均価格推移

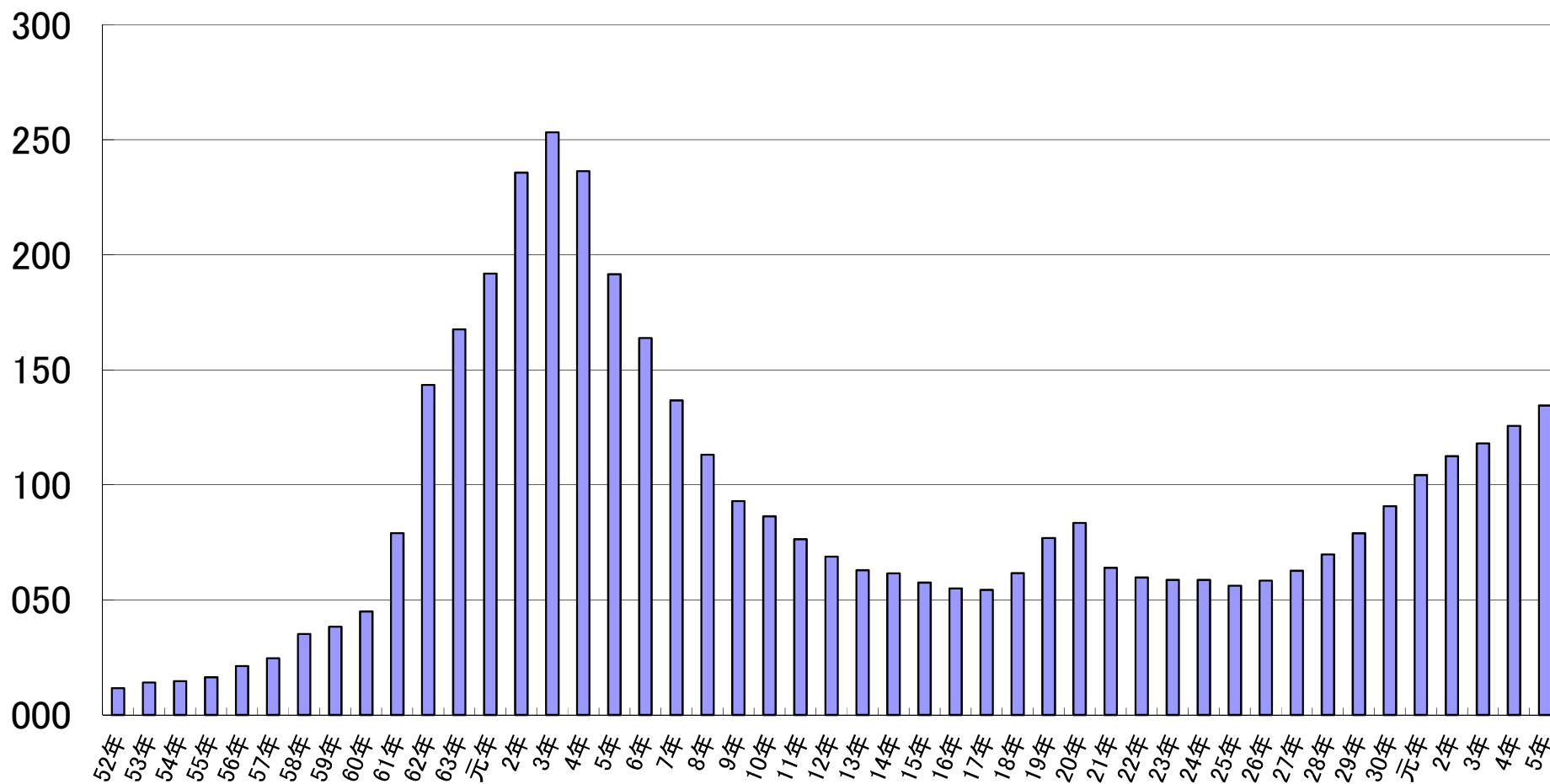
万円/㎡



年	52年	53年	54年	55年	56年	57年	58年	59年	60年	61年	62年	63年	元年	2年	3年	4年	5年	6年
平均価格 (円/㎡)	34,000	36,000	40,000	48,400	59,400	73,300	86,400	90,300	92,300	94,500	101,000	119,000	137,000	162,000	183,000	181,000	178,000	173,000
年	7年	8年	9年	10年	11年	12年	13年	14年	15年	16年	17年	18年	19年	20年	21年	22年	23年	24年
平均価格 (円/㎡)	167,000	160,800	157,900	154,000	150,000	145,800	140,300	133,000	124,800	117,800	114,000	113,200	114,900	115,800	111,500	108,900	107,200	107,500
年	25年	26年	27年	28年	29年	30年	元年	2年	3年	4年	5年							
平均価格 (円/㎡)	104,000	106,600	109,600	114,100	119,200	128,100	136,400	144,500	154,000	165,200	184,400							

# 福岡市の地価調査における商業地平均価格推移

万円/m<sup>2</sup>



年	52年	53年	54年	55年	56年	57年	58年	59年	60年	61年	62年	63年	元年	2年	3年	4年	5年	6年
平均価格 (円/m <sup>2</sup> )	116,000	141,200	146,800	164,200	213,000	246,000	352,000	383,000	450,000	790,000	1,435,000	1,676,000	1,919,000	2,357,000	2,533,000	2,364,000	1,916,000	1,638,000
年	7年	8年	9年	10年	11年	12年	13年	14年	15年	16年	17年	18年	19年	20年	21年	22年	23年	24年
平均価格 (円/m <sup>2</sup> )	1,367,000	1,131,000	929,400	863,600	764,000	688,000	628,900	615,600	575,300	550,300	543,500	616,600	769,300	834,700	639,600	597,100	586,700	586,700
年	25年	26年	27年	28年	29年	30年	元年	2年	3年	4年	5年							
平均価格 (円/m <sup>2</sup> )	561,600	583,300	626,800	698,000	789,300	907,700	1,042,400	1,124,500	1,180,500	1,256,600	1,344,900							