

節水にご協力ください！

福岡都市圏の水道水の約3分の1は筑後川からいただいておりますが、筑後川流域では、昨年9月から少雨が続き、関連ダムの貯水率が低下しています。

このような状況を踏まえて、国において渇水に関する会議が開催され、福岡都市圏への水道水は30%の取水制限が実施されたことから、福岡市においても渇水対策会議を設置し、市民の皆さまへ、水源状況をお知らせするとともに、より一層の節水を呼びかけることとしています。

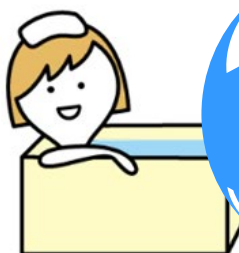
今後も、少雨が続いた場合は、福岡市の水源状況はさらに厳しくなることが予想されます。

筑後川からの恩恵を受けている福岡市では、引き続き限りある水資源を無駄にしないよう、節水の取り組みを徹底していきます。市民の皆さまも、節水へのご協力をお願いします。

節水のポイント

お風呂

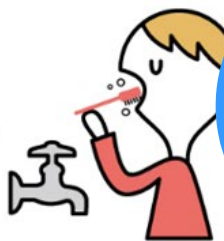
◇残り湯の半分（90L）
を洗濯や散水に
再利用すると…



1回の節水
90 L

はみがき

◇蛇口を小まめに開け
閉めをして、5秒間、
普段より水を
出さなくすると…



1回の節水
1 L

節水で築く市民ダム

福岡市民全員が1人1日バケツ1杯（10L入り）の節水をする、1年間に約600万m³の水を節約することができます。

これは、南畑ダム満水時の貯水量に匹敵する量なのです。

地形的に水資源に恵まれず水源を市域外に大きく依存している福岡市にとって、市民の皆さんひとりひとりの水を大切に使う心がけは、「市民ダム」となって貴重な水資源となっています。

ありがとう筑後川

コップ
3杯のうち1杯は
筑後川の水だよ



ちっこりん

福岡都市圏で作られる水道水の約3分の1は筑後川から運んできた水です

〔問い合わせ先〕

水道局 浄水部 水管理課 船 木

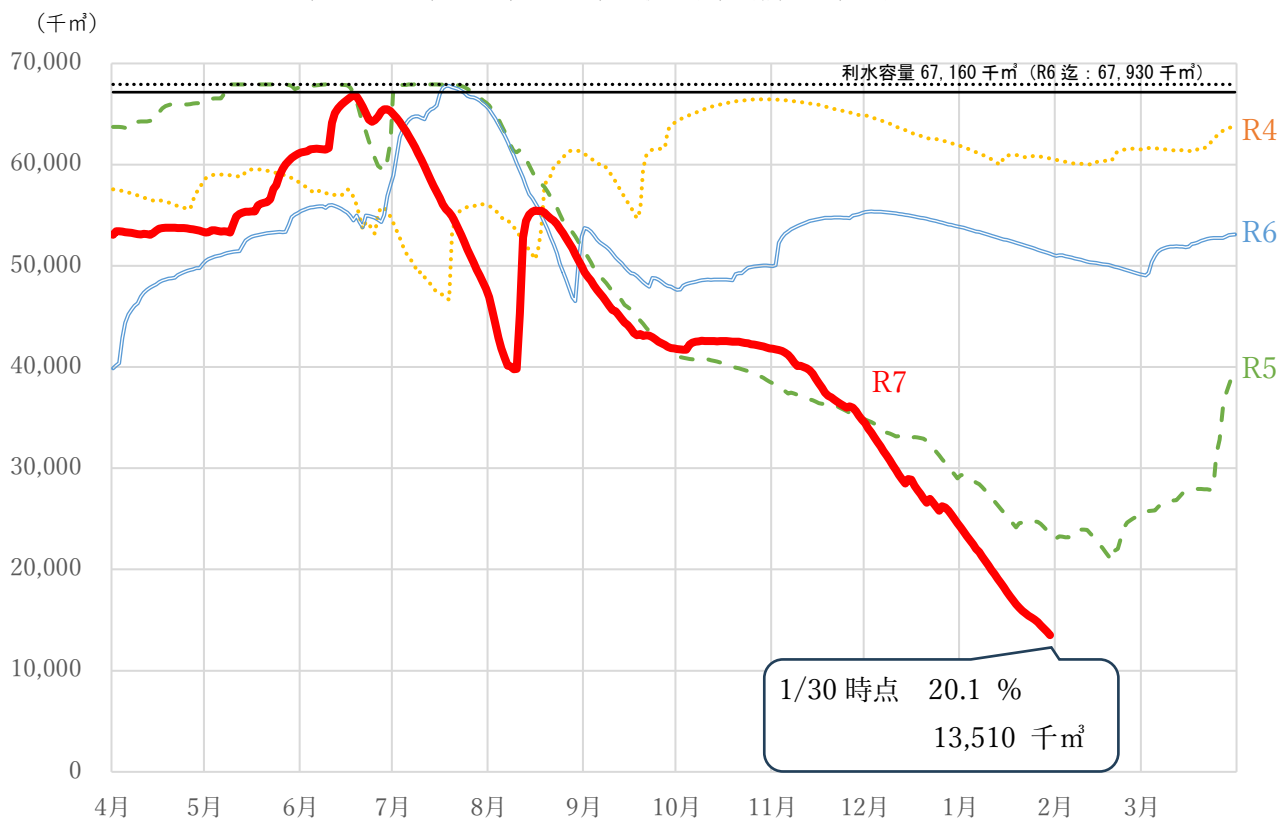
電話 (092)483-3171 FAX (092)482-3150

水源状況について

1 筑後川水系の水源状況について

(1) 筑後川水系関連6施設の貯水状況（令和8年1月30日0時現在）（渇水対策容量分除く）

6施設：江川ダム、寺内ダム、小石原川ダム、筑後大堰、合所ダム、大山ダム



(2) 筑後川の降雨状況（瀬ノ下上流域）

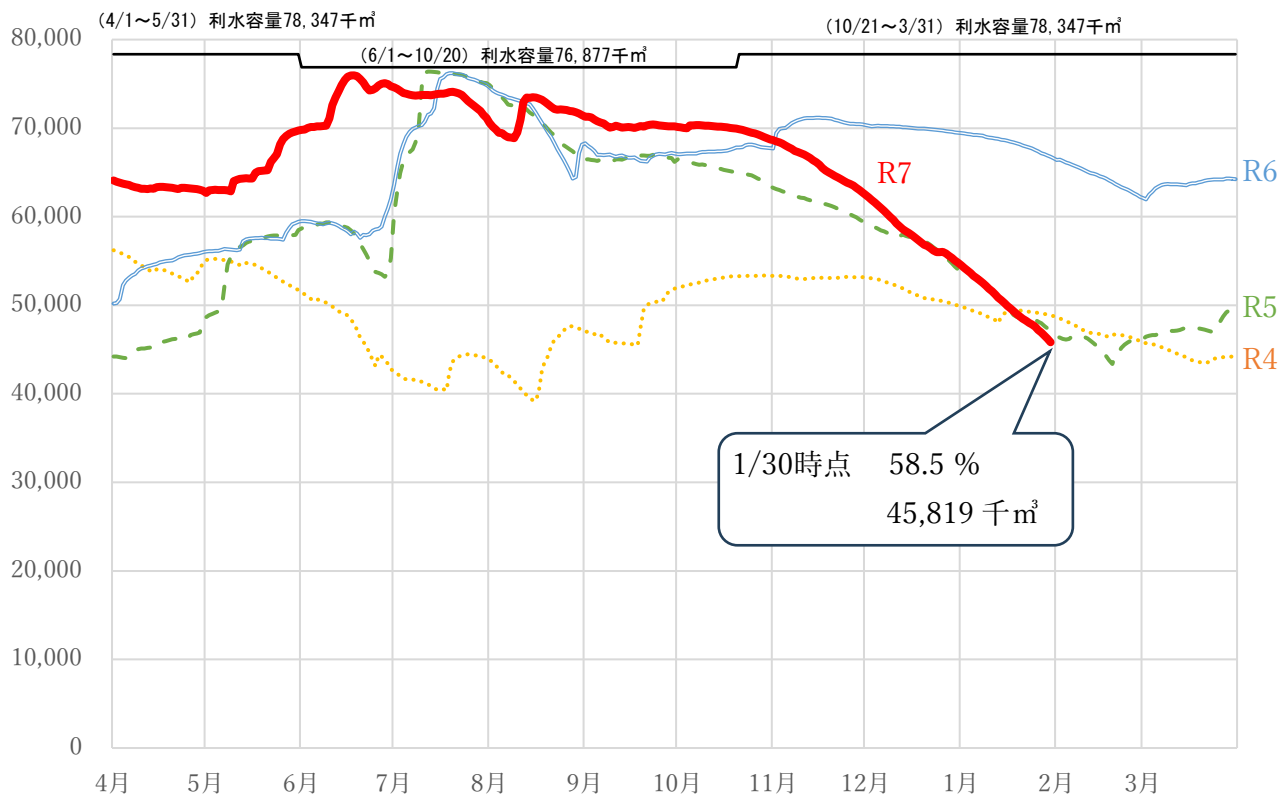
	4月	5月	6月	7月	8月	9月	10月	11月	12月	1月	2月	3月	計
平年値 (mm)	152.9	181.5	412.5	445.1	232.6	201.3	98.0	86.6	65.4	66.2	87.9	134.7	2164.8
H6年度 (mm)	188.7	72.8	220.3	58.3	82.1	86.2	26.3	34.3	85.5	50.9	27.8	84.3	1017.5
R7年度 (mm)	75.2	266.6	412.0	66.7	409.6	123.5	59.3	14.5	31.3	8.7			1467.4
平年比 (%)	49.2	146.9	99.9	15.0	176.1	61.4	60.5	16.7	47.9	13.1			67.8

※平年値は1991年から2020年までの30年間の平均、令和7年度は1月29日までの合計値

2 福岡市の水源状況について

(1) 福岡市関連 9 ダムの貯水状況 (令和 8 年 1 月 30 日 9 時現在) (渇水対策容量分含む)

9 ダム：南畑ダム、五ヶ山ダム、脊振ダム、曲渕ダム、江川ダム、久原ダム、長谷ダム、猪野ダム、瑞梅寺ダム
(千 m^3)



(2) 福岡地点の降雨状況

	4 月	5 月	6 月	7 月	8 月	9 月	10 月	11 月	12 月	1 月	2 月	3 月	計
平年値 (mm)	118.2	133.7	249.6	299.1	210.0	175.1	94.5	91.4	67.5	74.4	69.8	103.7	1686.9
H6 年度 (mm)	171.5	69.5	150.5	18.5	32.0	161.5	20.5	34.0	25.0	86.5	31.0	113.5	914.0
R7 年度 (mm)	37.0	219.0	373.5	90.0	297.5	116.0	128.0	28.0	58.5	14.0			1361.5
平年比 (%)	31.3	163.8	149.6	30.1	141.7	66.2	135.4	30.6	86.6	18.8			80.7

※平年値は 1991 年から 2020 年までの 30 年間の平均、令和 7 年度は 1 月 29 日までの合計値