
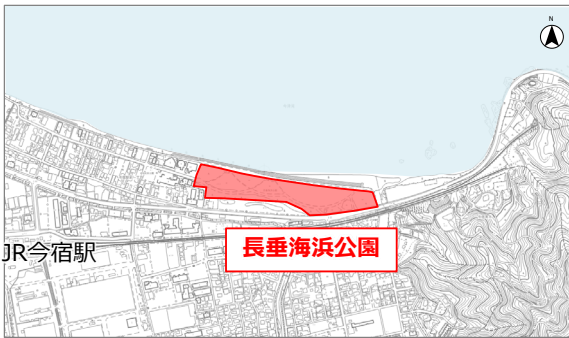


## Park-PFI 制度を活用した魅力あふれる2公園が誕生！

福岡市では、下記の2公園について、民間のノウハウを活用し、利用者の利便性向上を図るとともに、管理運営面のさらなる向上を目的として、Park-PFI 制度を活用して事業者公募を実施しました。

今回、令和6年8月9日に、外部有識者等からなる提案評価委員会の意見を参考に、優先交渉権者を決定しましたので、リニューアルに関する主な提案概要を公表します。

### 記

	香椎浜北公園	長垂海浜公園
所在地	東区香椎浜三丁目	西区今宿駅前一丁目
位置図		
優先交渉権者	代表企業：株式会社百田工務店 構成員：三浦造園土木建設株式会社 九州グラウンド株式会社 株式会社 SAITO 有限会社デザインネットワーク	代表企業：株式会社オペレーションファクトリー 構成員：株式会社 SALT
主な提案内容	別紙 1,2 のとおり	別紙 3,4 のとおり
今後のスケジュール	令和6年9月～ 事業基本協定の締結、設計・協議 令和7年度～ 工事（予定） 令和8年春～ 供用開始（予定）	令和6年9月～ 事業基本協定の締結、設計・協議 令和7年度～ 工事（予定） 令和8年夏～ 供用開始（予定）

問い合わせ先
住宅都市局公園部 Park-PFI 推進課
担当：小島、月足
電話：092-707-2653

## 【香椎浜北公園】優先交渉権者の主な提案内容（1/2）

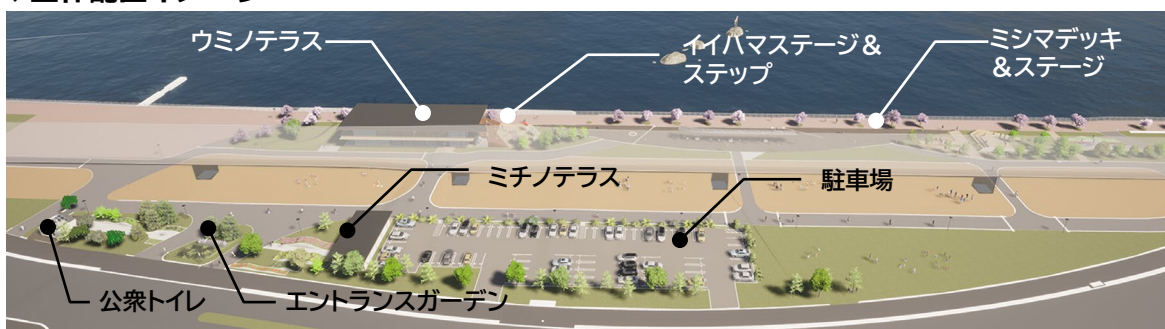
## ◆事業概要

基本方針	<ul style="list-style-type: none"> <li>・御島海域を臨む水辺の景勝地を活かして、市民の憩いや交流の新しい拠点となる公園にします。</li> <li>・脱炭素社会の実現に向けて、進化しつづける公園にします。</li> </ul>
民間施設の特徴	<ul style="list-style-type: none"> <li>○「ウミノテラス」</li> <li>・景勝地を活かした木造建築で、1階2階のテラスから海辺の景色を楽しむことができます。連続する大階段とデッキ・ステージが憩いの場になります。</li> <li>・施設構成は「あんずカフェ」「レッドブルックリン」「お肉の工場直売所」などが入り、公園利用者誰もが気軽に利用できるコミュニティスペースを設置します。</li> <li>○「ミチノテラス」</li> <li>・公園利用者を迎えるエントランスガーデンと駐車場に隣接する施設です。</li> </ul>
公園整備の特徴	<ul style="list-style-type: none"> <li>・開園当時のモチーフである「波」のデザインを継承して、波型デザインの花壇やベンチを設置します。</li> <li>・海を背景にした2か所のステージを設けて、地域の活動や各種イベントが開催できる場を設置します。</li> <li>・便器の洋式化等により誰もが利用しやすいトイレへの改修を行います。</li> </ul>
管理運営の特徴	<ul style="list-style-type: none"> <li>・水辺の景勝地を活かした「東区の新たな名所」にするために、公園利用者が利用しやすく、まちの豊かさを感じられる管理運営を目指します。</li> <li>・東区に本社がある地場企業連合体によって管理運営を行います。</li> <li>・公園区域全体の清掃・除草を行い、公園全体のみどりの質を向上させ、清潔で気持ちよく利用できる環境を提供します。</li> <li>・構成企業による「木材ワークショップ」や「花植え教室」「地域マルシェ」のイベント、地域コミュニティ団体による各種イベントを開催します。</li> </ul>



ウミノテラスと連続する海を背景にした観客席を兼ねた大階段とイベントステージ

## ◆全体配置イメージ



※優先交渉権者の主な提案内容であり、今後の協議等により変更になることがあります。



【香椎浜北公園】 優先交渉権者の主な提案内容（2/2）

◆イメージパース



ウミノテラスは木造建築で、長いデッキとテラスからは景色を楽しめます。



エントランスサインと波型花壇が公園利用者を迎えます。



デッキ&ステージから御島海域の景色を楽しむことができます。



「トレーニングトレイル」を設置して、公園利用者の健康増進に貢献します。



水辺の景勝地を活かしたデザインで御島海域を臨むことができます。



エントランスガーデンは、立体的で奥行きを感じさせる波型花壇

※優先交渉権者の主な提案内容であり、今後の協議等により変更になることがあります。

◆事業概要

<p>基本方針</p>	<p><b>公園が舞台となる“交流の街づくり” Park Oriented City</b>                  青々とした海に、木々も豊かに育ち、大自然を体いっぱい感じられる場所「長垂海浜公園」。緑と戯れ、海景色に癒され、水遊びに興じ、サイクリングやジョギングで健やかに。近隣の長垂山では、ハイキングも楽しめる市内屈指のエリア。公園とその身近にある様々な価値や魅力を再編し、核となる公園に「複合施設＝小さな街」の機能を持たせ魅力ある都市へと成長させます。</p>
<p>民間施設の特徴</p>	<p><b>3つの機能を兼ねたカフェレストランで、朝・昼・晩と表情をかえる幻想的な海景色に酔いしれる。</b>                  1,パークコミュニケーターが公園・人・街を繋ぐ「SEASIDE横丁」                  2,全席どこからでも海を眺められる壮大な「パノラマシーサイドビュー」                  3,ここでしか味わえない「ルーフトップテラス」</p>
<p>公園整備の特徴</p>	<p><b>土地の記憶を尊重しながら、街と公園と海と緑と施設を繋ぐ。</b>                  ・松林を活かした公園の顔となる入り口と綺麗なトイレに改修し、来園者を歓迎します。                  ・既存樹木たちと共存する公園と一体化した植栽と園路を整備し、木陰も増やします。                  ・子どもや若者も楽しめるオーシャンビューバスケットコートを整備します。                  ・誰もが自由に使えるオープンスペースを設けます。</p>
<p>管理運営の特徴</p>	<p><b>10年以上地域に根ざした我々だからこそできる公園管理。</b>                  ・西区に根付き「地元で事業をしている。住んでいる。」地域住民・地元企業での運営。                  ・設置管理許可制度や公園管理での実績がある企業による管理運営。                  ・地元自治協議会や商工業協同組合等との協働、協力体制での地域活性化。                  ・公園全体の植栽等の管理、トイレ清掃による綺麗で快適な公園の維持。</p>



SHOP棟・レストラン棟外観

◆全体配置イメージ



※優先交渉権者の主な提案内容であり、今後の協議等により変更になることがあります。



◆イメージパース



整備後の公園全景



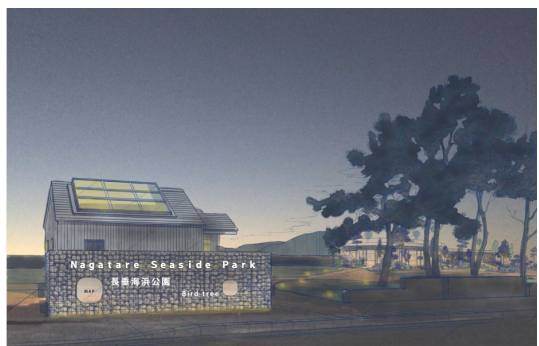
ルーフトップテラス



レストラン棟内観



SHOP棟内観



エントランス

※優先交渉権者の主な提案内容であり、今後の協議等により変更になることがあります。