

令和7年10月29日
福岡市こども未来局

市政記者各位



「ドリームナイト・アクアリウム」を開催します！



福岡市では、障がいの有無に関わらず、様々な施設やイベントを安心して楽しんでいた
だけの取組みの一つとして、障がいのある未就学児を「貸し切り」のマリンワールド海の中
道にご招待して、楽しいひとときを過ごしていただく「ドリームナイト・アクアリウム」を
開催します。

下記のとおり、イベントを開催し、高島市長も出席を予定しております。

取材のご協力をよろしくお願いいたします。

▼概要

- 日 時 11月8日(土) 18:00～21:00 (受付 17:30～17:45)
- 場 所 マリンワールド海の中道(東区西戸崎 18-28) (受付 館内入口付近)
※マリンワールドの駐車場をご利用いただけます。
- 参加者 福岡市在住の未就学の障がい児・特別な支援が必要な未就学児とその家族 約1,200人
- タイムスケジュール
18:00～/18:30～ 参加者受付
19:30～19:45 イルカショー (冒頭に高島市長挨拶)
20:00～20:10 イワシショー
※受付が完了した参加者から、随時館内を自由に見学いただきます。
- 障がい特性への配慮
別紙

▼当日の取材について

参加者の中には撮影を希望されない方がいらっしゃることから、撮影にあたって一定の配慮(撮影可
能エリアや時間の設定等)をお願いする予定です。取材にかかる注意点等は当日 17:45 から説明いた
します。

【問い合わせ先】

こども未来局子育て支援部こども発達支援課
米岡 TEL: 092-711-4174

障がい特性への配慮

障がい特性（音や光に過敏に反応する、見通しが持てずに混乱しやすい等）により、日常的に水族館を楽しむことが難しい障がい児が安心して楽しめるよう、運営上の配慮を行う。

(1) 施設運営上の配慮（音や光の低減）

(2) イヤーマフ（聴覚過敏対策）、 遮光グラス（視覚過敏対策）貸出



(3) カームダウン・クールダウンスペース設置

※カームダウン・クールダウンスペース

感情が高まった時に気持ちを落ち着かせる場所。

明るすぎないように設定し、あえて狭くすることで

周囲からの刺激を低減したスペース。親子で快適に

過ごせるよう、柔らかい素材のクッションや椅子を設置



〔カームダウン・
クールダウンスペース〕

(4) あんしんマップ・あんしんガイドの配付

※あんしんマップ

音や光などに対する感覚過敏のある人向けに、刺激の影響を受ける可能性のある場所を
事前に知らせるマップ

※あんしんガイド

障がい特性により、はじめての場所等でどのような体験をするのか予測しづらく、状況にあわせて
臨機応変に行動することが苦手な人向けに、外出先で体験することを写真等で説明するガイド

イベント案内

☆イルカショー 時間：19:30～ 場所：ショープール
☆イワシショー 時間：1回目 19:00～・2回目 20:00～ 場所：外洋大水槽
☆スタンプラリー 場所：館内3カ所（詳しくはマップ内をご覧ください。）
☆写真を撮ろう！ 場所：滝と緑のセンターガーデン・外洋大水槽

福岡市立発達障がい者支援センター（ゆうゆうセンター）
〒810-0073 福岡市中央区舞鶴1-4-13 福岡市舞鶴庁舎4階 TEL 092-753-7411

福岡市子ども未来局子育て支援部子ども発達支援課
〒810-0001 福岡市中央区天神1-8-1 TEL 092-711-4178

〈制作協力〉
（株）海の中道海洋生物科学館
〒811-0321 福岡市東区大字戸崎18-28 TEL 092-603-0400
© 2023 MARINE WORLD uminonakamichi

ドリームナイト アクアリウム あんしんマップ

MARINE WORLD
uminonakamichi



あんしんして楽しむために

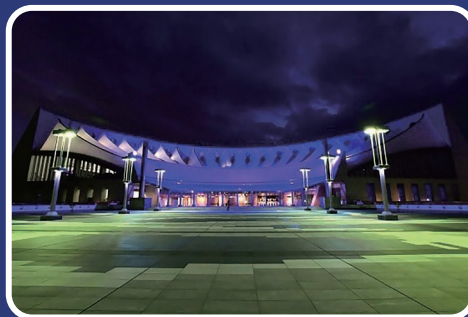
【グッズの貸出】
●光が眩しい方には、こども用サングラスをお貸しします。
※数に限りがあります。
貸出エリア 【九州水の森 入口】

【暗がしい・うるさいところ】
九州の近海入口は、1分間に1回、大きな波の音が聞こえます。
※必要な方は、イヤーマフをご利用ください。

休憩時には
お水を飲んでね！

イベント案内

- ☆イルカショー 時間：19:30～ 場所：ショープール
- ☆イワシショー 時間：1回目 19:00～・2回目 20:00～ 場所：外洋大水槽
- ☆スタンプラリー 場所：館内3ヵ所（詳しくはマップ内をご覧ください。）
- ☆写真を撮ろう！ 場所：滝と緑のセンターガーデン・外洋大水槽



福岡市立発達障がい者支援センター（ゆうゆうセンター）

〒810-0073 福岡市中央区舞鶴1-4-13 福岡市舞鶴庁舎4階 TEL 092-753-7411

福岡市こども未来局子育て支援部こども発達支援課

〒810-0001 福岡市中央区天神1-8-1 TEL 092-711-4178

〈制作協力〉

（株）海の中道海洋生態科学館

〒811-0321 福岡市東区大字西戸崎18-28 TEL 092-603-0400

© 2025 MARINE WORLD uminonakamichi.

ドリームナイト ★ アクアリウム あんしんマップ



MARINE WORLD
uminonakamichi

あんしんマップとは？

●障がい特性などから、慣れない環境に不安を感じやすい方にも、安心して施設を利用して頂けるように、音や光、ニオイなどの刺激の影響を受ける可能性のある場所や、休憩場所などを示したマップです。

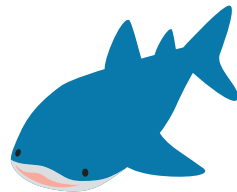
●障がいの特性のある方や感覚の過敏がある方は、事前に苦手なところや休める場所を確認することでその場所を避けたり、対策をすることができます。見通しをもって来館し、安心して水族館で過ごしていただくことを目指しています。

●水族館は広いため、休憩をとりながら生き物たちを鑑賞しましょう。休憩場所・静かな場所を探すのにも「あんしんマップ」を活用ください。

●「あんしんマップ」は、保護者の方がお子さまに説明することを想定して作成しています。

※このようなマップは「センサリーマップ」と呼ばれることが多いですが、九州国立博物館にならって「あんしんマップ」という名称を使用しています。あんしんガイドと併せてお使いください。

安心して
お過ごし
ください！



館内にカームダウンスペースを 設置しています



カームダウンスペースとは、
疲れた時や興奮した時など、
気持ちや行動を落ち着かせたり、
事前にパニックを防ぐためのスペースです。
館内に5カ所設置しています。



マークのご紹介



明るい・まばしいところ



暗いところ



騒がしい・うるさいところ



静かなところ



ニオイが強いところ



混んでいるところ



休憩スペース



カームダウンスペース

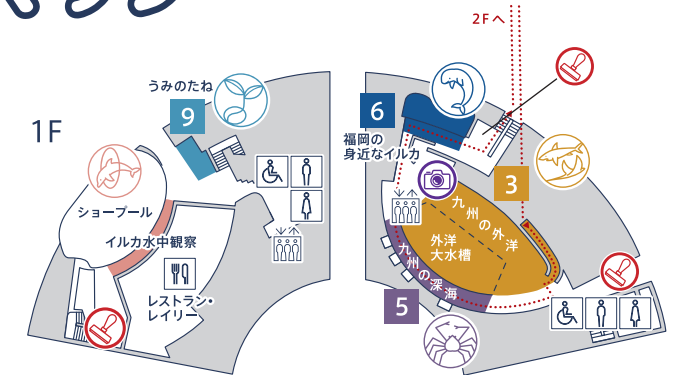
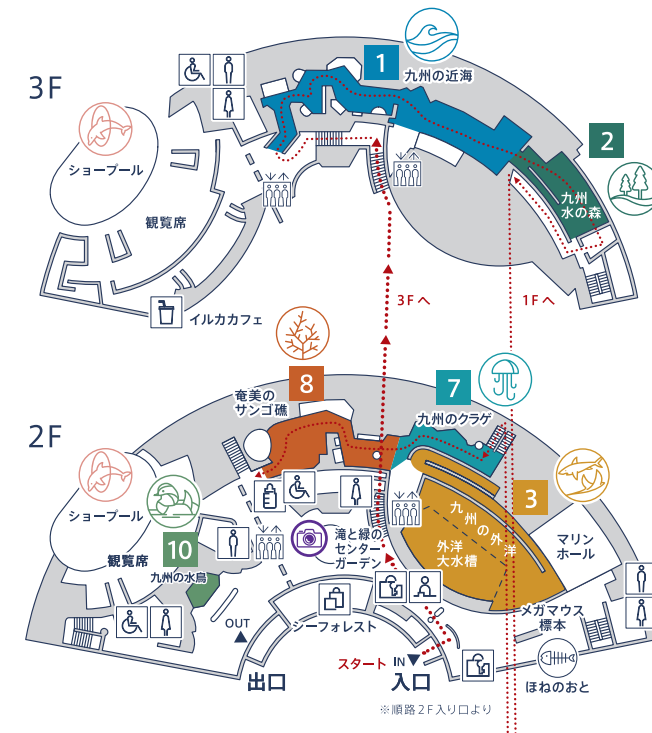


映像・モニター

【お知らせ】

- 館内では、感覚の特性に配慮し、モニターや音声案内を停止したり、照明を一部落としたりする設定を行っています。
- 閉館15分前から全館にアナウンスが流れます。

フロアマップ



〈レストラン・レイリー〉

通常営業はしませんが、食事スペースとして開放します。

〈2F マリンホール〉

ケアスペースとして開放しています。

- ・オムツ交換、吸引等のケアスペースとして利用できます。
- ・車イス・バギーから降りて、休憩スペースとして利用できます。
- ・スタッフがいます。

♂ 男性用トイレ	♿ みんなのトイレ	🗳️ コインロッカー	🚪 エレベーター	🛍️ ショップ	🚗 車イス
♀ 女性用トイレ	ℹ️ インフォメーション	☕ カフェ	🍴 レストラン	👩 授乳室	🚫 スタンプリリー
					📷 フォトスポット

※しばふ広場、かいじゅうアイランドは、ドリームナイト当日は閉鎖しております。



あんしんして楽しむために

【グッズの貸出】

- 必要な方には、こども用のイヤーマフやサングラスをお貸しします。
- ※数に限りがあります。

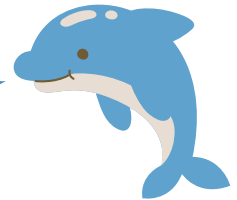
貸出エリア 【2F 滝と緑のセンターガーデン】



【イルカショー】

- マイクを使用することがあります。
- ※イルカショーの最中は、10 九州の水鳥エリア・出口付近はショーの音が聞こえます。
- ※BGMは流れません。
- ショー前後は、プール周辺・入口付近は混雑します。
- ※ショーが行われている間は、館内は比較的空いています。
- プール近くは濡れる可能性があります。
- ※足もとが滑りやすくなっているので、ご注意ください。
- 3Fに車イス・バギーを使用する方の観覧スペースがあります。
- 車イス・バギー・ベビーカーを置くスペースもあります。

無理せずに
楽しんでね！



3F



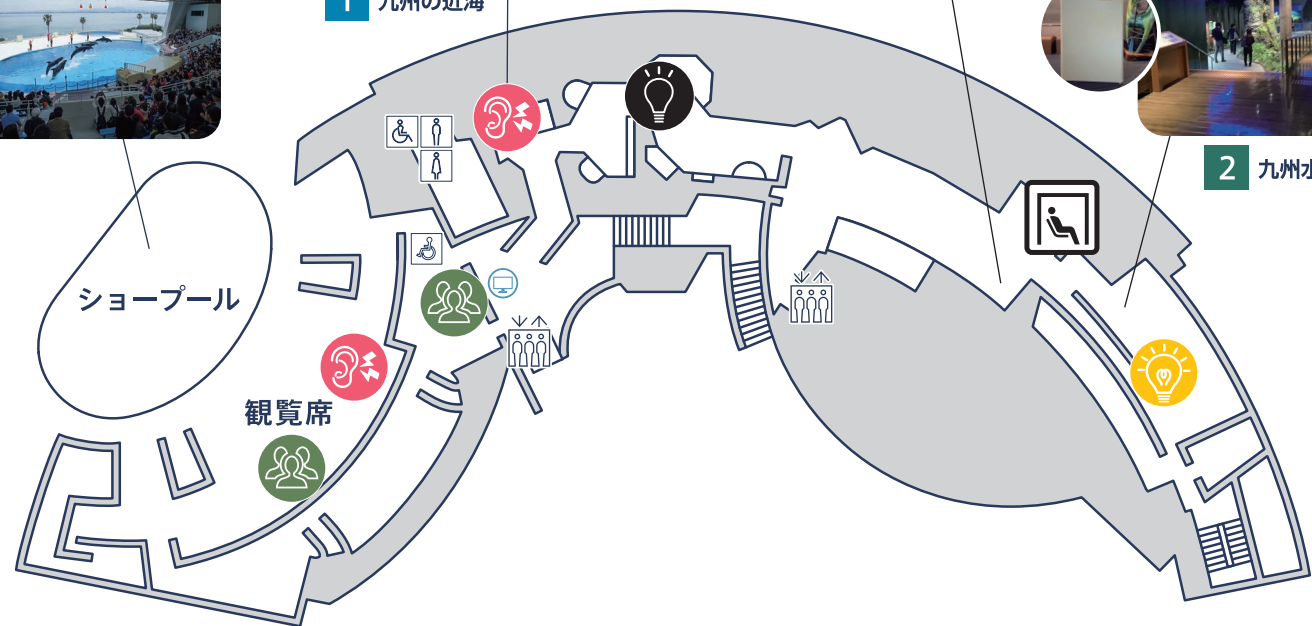
1 九州の近海



サングラス
貸出受付



2 九州水の森



明るい・まぶしいところ



暗いところ



騒がしい・うるさいところ



混んでいるところ



カームダウンスペース



映像・モニター

あんしんして楽しむために

【グッズの貸出】

●光が眩しい方には、こども用サングラスをお貸しします。

※数に限りがあります。

貸出エリア 【2九州水の森 入口】



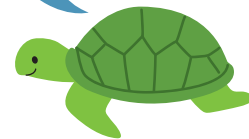
【騒がしい・うるさいところ】

1九州の近海入口は、1分間に1回、大きな波の音が聞こえます。

※必要な方は、イヤーマフをご利用ください。

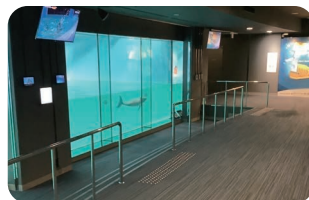


混雑時には
気をつけてね！

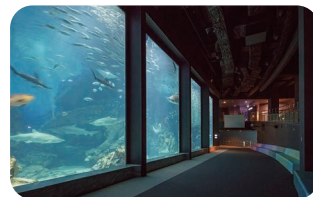




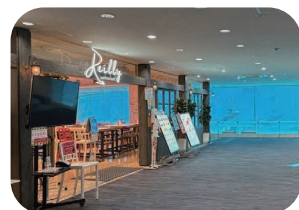
9 うみのたね



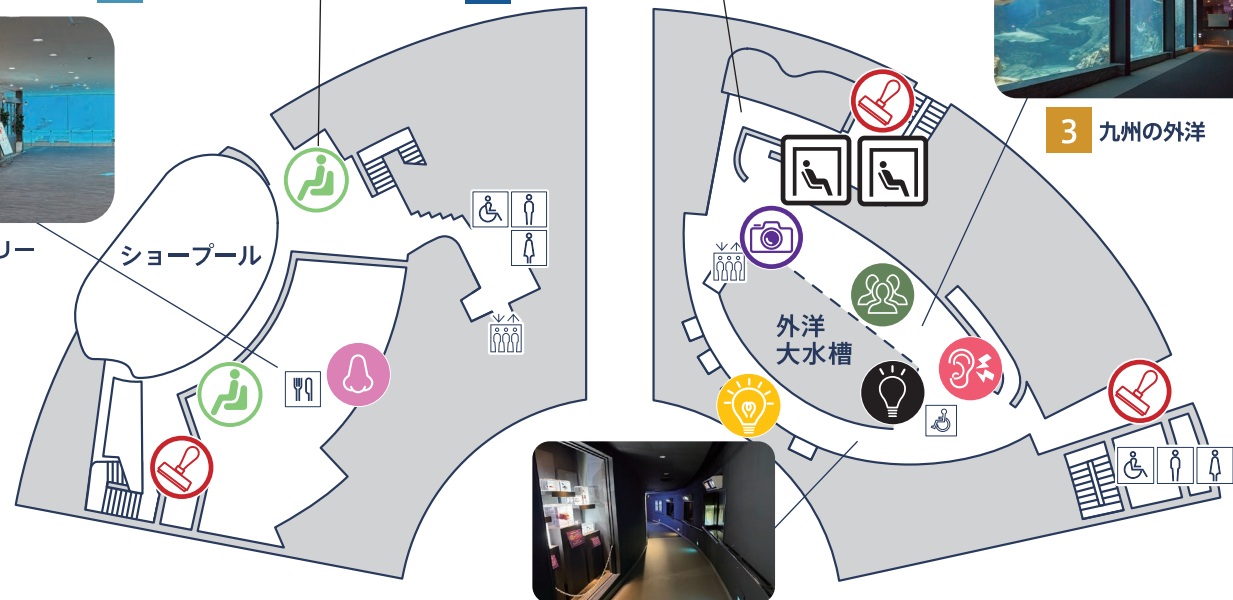
6 福岡の身近なイルカ



3 九州の外洋



レストラン・レイリー



5 九州の深海



明るい・まぶしいところ



暗いところ



騒がしい・うるさいところ



ニオイが強いところ



混んでいるところ



休憩スペース



カームダウンスペース



フォトスポット



スタンプラリー

あんしんして楽しむために

【休憩スペース】



●9 うみのたねでは、泳ぐイルカを眺めながらくつろげます。

※レストラン・レイリーは、営業はしませんが、食事スペースとして開放します。

【イワシショー】



●マイクを使用することがあります。

※BGMは流れません。

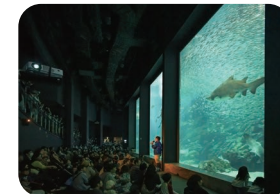
●スピーカー近くはうるさいです。

※3九州の外洋近くのカームダウンスペース近くにスピーカーがあります。

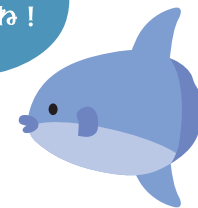
※ショーの間、前後は外洋大水槽前は混雑します。

●車イス・バギーを使用する方の観覧スペースがあります。

車イス・バギー・ベビーカーを置くスペースもあります。



休憩スペースは
気軽に使ってね！



みなさんが安心して楽しく過ごせますように。

イベント案内

☆イルカショー

時間：19:30～ 場所：ショープール

☆イワシショー

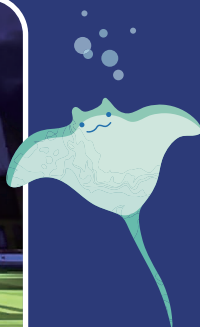
時間：1回目 19:00～・2回目 20:00～ 場所：外洋大水槽

☆スタンプラリー

場所：あんしんマップにてご確認ください

☆写真を撮ろう！

場所：滝と緑のセンターガーデン・外洋大水槽



福岡市立発達障がい者支援センター（ゆうゆうセンター）

〒810-0073 福岡市中央区舞鶴1-4-13 福岡市舞鶴庁舎4階 TEL 092-753-7411

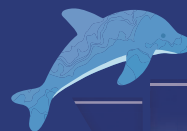
福岡市子ども未来局子育て支援部子ども発達支援課

〒810-0001 福岡市中央区天神1-8-1 TEL 092-711-4178

〈制作協力〉

(株)海の中道海洋生態科学館

〒811-0321 福岡市東区大字西戸崎18-28 TEL 092-603-0400



マリンワールド海の中道

あんしんガイド

よう★こそ

ドリームナイト★アクアリウムへ





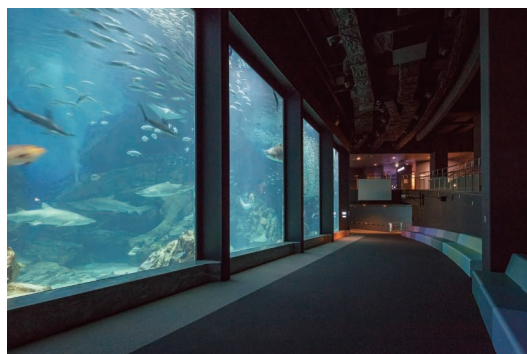
保護者・支援者の皆様へ

あんしんガイドとは？

あんしんガイドは障がい特性などから、初めての場所や慣れない環境に不安を感じやすい方にも安心して施設を利用してほしいという思いから、作成されました。施設の利用の仕方や、困ったときに頼れるスタッフなどの情報を載せています。こうしたガイドは、ソーシャル・ガイドやソーシャル・ナラティブなどと呼ばれ、福岡では、九州国立博物館で取り組みが始まりました。この取り組みを広めたいと考え、九州国立博物館にならって「あんしんガイド」という名称を使っています。「あんしんマップ」と併せて事前の計画や予定を組む際にお役立てください。

なお、「あんしんガイド」は、保護者の方がお子さまに説明することを想定して作成しています。

安心してお楽しみいただけますと幸いです。



マリンワールドの ドリームナイトに やってきました

マリンワールドでは 海や 川に すむ たくさんの いきものを 見る ことができます。

受付で スタッフに チケットを 見せて、 中に入ります。

ドリームナイトは、マリンワールドのスタッフや イベントスタッフなど、いろいろな人が 安心して 楽しめるようにと、音をいつもより 小さく したり、あかりを やさしく したりして、いろいろな 工夫を した イベントです。音や 光が にがてな人には、イヤーマフや サングラスの 貸し出しも あります。

どんないきものと 出会えるか 楽しみです。



トイレに 行こう

トイレの 場所を かくにんして おくと、 トイレに 行きたくな
ったときに 安心です。 先に トイレに 行っておくのも よい
方法 です。 どこに トイレが あるのか、 お父さん お母さん
など いっしょに 来た 大人と かくにん しましょう。



🌿 おうちの方、支援者の方へ

- ※男性トイレ、女性トイレ、多目的トイレは各階にあります。
- 介護用のベットがある多目的トイレは2階にあります。
- ※マリンホールをケアスペースとして開放しております。
- おむつ替えスペースも設置しておりますので、ご自由にご利用ください。

こまった ときは スタッフに きこう

お父さんや お母さんなど いっしょに 来た 大人と はぐれて
迷子に なってしまったら どうしよう。 そんなときは マリン
ワールドの スタッフや、 イベントスタッフが 助けに なって
くれます。 マリンワールドの スタッフは 制服を きて
います。 イベントスタッフは イベントTシャツを きて
います。



🌿 おうちの方、支援者の方へ

- ※館内各所にスタッフを配置しています。サポートが必要な場合は
マリンワールドスタッフや、イベントスタッフにお声かけください。
- マリンワールドのスタッフはマリンワールドの制服を、
イベントスタッフはイベントTシャツを着ています。

いきものを 見て みよう

マリンワールドには いろんな かたちや 大きさの サカナが います。カラフルな サカナ、サメや エイ、ふかい海の そこの ほうに すんでいる しんかいせいぶつなど、本当にたくさんの いきものが います。なんという 名前の いきものか 知りたくなったら、水そうの まわりの 説明を よんでもらうとよいでしょう。サカナなどの いきものが びっくり するので 水そうは たいたたり せずに 見るだけに します。

マリンワールドの 中は 暗いところや せまく なっている ところがあります。たくさんの お客さんが いる ときも あります。お父さんや お母さんなど いっしょに来た 大人 からはなれずに 歩いて いどう します。

音が うるさく感じたり 光が まぶしく 感じたりする ところもあります。そんな時は ※¹ サングラスや イヤーマフを 借りて使う ことも できます。



おうちの方、支援者の方へ

人が混雑する場所や、暗い場所などがあります。あんしんマップと併せてご確認ください。

※¹ 滝と緑のセンターガーデンにて、サングラスやイヤーマフの貸し出しコーナーを設置しています。必要な方は、スタッフにお声掛けください。

イルカショーを 見よう

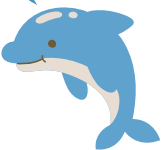
ショースタンドでは イルカの ショーを 見る ことができます。イルカショーは 夜の 7時30分 から はじまります。見るかどうか お父さんや お母さんなど いっしょに来た 大人と かくにんしましょう。

ショーの 時間に になると ショースタンドには たくさんの 人が いてびっくり する かも しれません。たくさんの 人の 声が きこえて ちょっぴり ときどき する かも しれません。

たくさんの 人が ショーを 見て おどろいたり 感動 したりして 一度に 声を出したり はく手を したり すると、とても 大きな 音が します。こわくなったり、つらく なったりしたら とちゅうで ショースタンドの 外に 出ても だいじょうぶ。お父さんや お母さんなど いっしょに来た 大人に 相談 するとよいでしょう。耳せんや ※¹ イヤーマフなどを 使うのも よい方法です。



無理せずに
楽しんでね！



おうちの方、支援者の方へ

※¹ 滝と緑のセンターガーデンにて、サングラスやイヤーマフの貸し出しコーナーを設置しています。必要な方は、スタッフにお声掛けください。

やす 休もう①



大きな おと 音や たくさんの ひと 人に つか 疲れたら ※¹ ひと 人の すく 少ない
場所 で 休む ことも できます。

時間 によって ひと 人の すく 少ない 場所 が ちがうので おとう さんや
おあ 母さんなど、 いっしょ に来た おとな 大人と さが します。

何か た 食べたり、 の 飲んだり したい ときは ※² ショースタンド の
カフェ で た 食べ物 や の 飲み物 など を か 買って、 た 食べたり の 飲んだり
する ことも できます。 ドリームナイト の ときは、 ※³ レストラン
「Reilly」 は おやす み していますが、 いす や テーブル は つか 使えます。
もってきた た 食べ物 を た 食べたり の 飲み物 を の 飲んだり する の に
つか 使っても よい です。



れいりー
レストラン「Reilly」



ほねのおと

🌀 おうちの方、支援者の方へ

- ※¹ 2階ほねのおと付近は人が少なく、比較的静かです。
- ※² ショースタンド内のカフェは、イルカショーの開始とともに営業を終了いたします。
ご利用をご希望のお客様は、ショー開始前までにお済ませくださいますようお願い
いたします。
- ※³ レストラン「Reilly」は営業を終了しておりますが、スペース自体は開放してありま
すので、休憩や食事スペースとしてご利用ください。

やす 休もう②



ドリームナイト の ひ 日は とくべつ に ※¹ カームダウンスペース や
※² ケアスペース が よう い 用意 されて います。 カームダウンスペース とは
つか 疲れたり き も 気持ちが おちつかなかったり する とき 一人、または
いっしょ おとな 大人と ふたり やす 二人で 休む ための 場所 です。

カームダウンスペース を つか 使いたい ときは いっしょ 一緒に 来た おとな 大人に
そう 相談 して みましょ う。

ケアスペース とは、 しょう 障がい や びょう き 病気により い 医り ょう 的 ケア が
ひつ 必要 なる 人が ひ と いっしょ 一緒に きた おとな 大人に ケア を してもら える ための 場所
です。 ここでは しず 静かに すご します。

くる ま 車イス や バギー を やす やす 休める 場所 が あります。



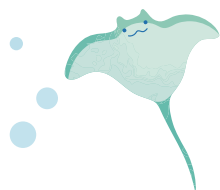
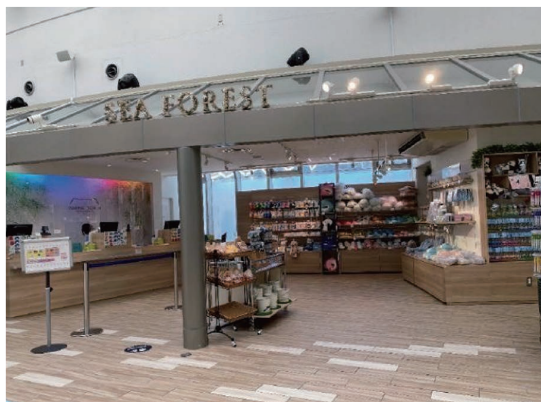
🌀 おうちの方、支援者の方へ

- ※¹ カームダウンスペースが館内に5か所設置されています。必要な方は、ご自由に
ご利用ください。
- ※² マリンホールをケアスペースとして開放しています。吸引などのケアや、オムツ
替えができるスペースも用意していますので、ご利用ください。オムツはお持ち帰り
ください。また、車イスやバギーを降りて休憩できるスペースもあります。

そのほか

マリンワールド には ^{みせ}お店 「SEA FOREST」 や ^{しー}ガチャガチャ など ^{きねん}もあります。 ^か記念に ^かおみやげを ^か買うのも ^{ふおれすと}よいかも ^{しれま}しません。

^{とう}お父さんや ^{かあ}お母さんなど ^きいっしょに ^{おとな}来た ^か大人と ^か買うか ^きどうか、 ^か買うなら ^かいくつ ^か買うのか、 ^{なんかい}ガチャガチャは ^き何回 ^きするのか ^き決めます。



かえります

たっぷり ^{たの}楽しんだら ^{かえり}かえります。
また マリンワールドに ^く来るのが ^{たの}楽しみです。

