

市政記者クラブ 各位

令和7年11月28日

南区市民の祭り文化祭 「第45回 南区美術展」表彰式が開催されます！

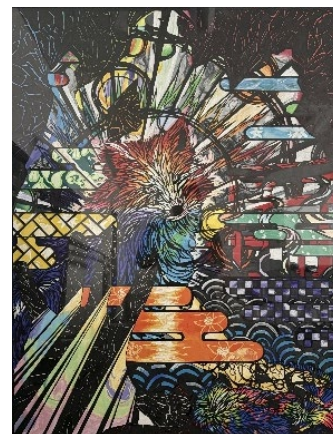
南区では、南区美術協会主管で、南区に在住または通勤・通学（高校生）している15歳以上の方を対象として各作品を募集・展示する「南区美術展」を11月30日まで福岡市美術館で開催しています。

南区美術展の出展作品における優秀な作品に対し、下記のとおり表彰式が執り行われますので、当日の取材及び広報のご協力をどうぞよろしくお願いいたします。

第45回 南区美術展 福岡市長賞

表彰式について

- ◇ 日 時 令和7年11月30日（日）午後3時～
※表彰式終了後、展示会場にて審査員による
ギャラリートークを行います
- ◇ 会 場 福岡市美術館ミュージアムホール（入場無料）
- ◇ 出 席 者（予定）
 - ・南区市民の祭り運営委員会会長 いまい つなお 今井 是生
 - ・福岡市南区長 ないとう れいこ 内藤 玲子 他
- ◇ 賞（20点表彰予定）



作品名 「鏡孤水月」

福岡市長賞	1点	西日本新聞社賞	1点
南区長賞	1点	テレビ西日本賞	1点
南区市民の祭り運営委員会会長賞	1点	部会長賞	4点
南区美術協会会長賞	1点	奨励賞	9点
審査委員長賞	1点		

南区美術展

- ◇ 主 管 福岡市南区美術協会
- ◇ 会 場 福岡市美術館ギャラリーA～D
（中央区大濠公園1-6 2F ※入場無料）
- ◇ 展示期間 令和7年11月26日（水）から
令和7年11月30日（日）まで
- ◇ 展示作品 6部門（絵画、彫刻、書、工芸、写真、グラフィックデザイン）
計124点



第44回 南区美術展 表彰式の様子

（参考）

南区市民の祭り文化祭

- ・主催 南区市民の祭り運営委員会（事務局：南区役所企画振興課）
- ・共催 南区役所

※詳細については別紙参照



【お問い合わせ】南区役所総務部企画振興課

担当：吉村、松尾 TEL 092-559-5015（直通）

FaN
Fukuoka Art Next

- | | |
|--------------|--|
| 部門 | 仕様 |
| 絵 画 の 部 | <p>日本画・水墨画・油彩・水彩・アクリル・パステル・版画</p> <p>大きさ6号～100号(作品寸法 41.0cm×31.8cm～162.0cm×130.3cm)まで</p> <p>※F100号の場合は縦図厚さ10cm以内。</p> <p>額縁から飛び出さないこと。仮縁つき、ガラスなしのこと。(ただし、アクリルは可)</p> |
| 彫 刻 の 部 | <p>(塑造・染織・金属・立体) タテ・ヨコ・奥行きいずれかが30cm以上でいずれも2m以内。重量50kg以内。</p> |
| 書 の 部 | <p>額・パネル タテ半切以内、ヨコ半切の 1/2 以内</p> <p>軸 半切タテのみ</p> <p>卷子本・折帖 タテ45cm×ヨコ400cm以内</p> <p>※高校生は臨書も可</p> <p>※釈文(楷書)を作品の裏側に貼付すること</p> <p>※裏打ち・表装を行うこと</p> |
| 工 芸 の 部 | <p>(陶磁・染織・人形・漆器・彫鍛鑄金・木工・七宝・竹・ガラス・皮革・押花・その他)重量10kg以内。</p> <p>額・屏風等の広さは180cm×150cm以内。</p> <p>※オリジナルのデザインであること。市販の組み立てブロック等を使った作品は認めない。</p> |
| 写 真 の 部 | <p>カラー・モノクロ写真で、サイズは、四ツ切(ワイド四ツ切可)～全紙まで可。</p> <p>デジタル写真はA4版～全紙まで。単写真＝四ツ切は、額装仕上げ。</p> <p>半切～全紙は木製マットパネル仕上げ。組写真＝四ツ切、4枚以内で木製マットパネル仕上げ。</p> <p>(パネルサイズは72.8cm×103cm以内)</p> <p>全てドライマウントは不可。作者が撮影した写真に限る。</p> <p>肖像権の問題が生じないよう被写体の人物に同意を得ておくこと。</p> <p>額縁(ガラスなし)・パネルの裏面には出品票を貼り、吊紐を付けること。</p> |
| グラフィックデザインの部 | <p>ポスター・イラストレーション。テーマは自由で、B1判、B2判パネル張り。営利目的の特定商品名、会社名は入れないこと。</p> <p>パネルの裏側には吊紐を付けること。</p> |

※作品の種類や形式等、必要に応じて備考欄に記入のこと。

- | | | |
|----|---------|--|
| 5 | 出 品 点 数 | 各種目 1 人 1 点まで。 |
| 6 | 出 品 料 | 1 点につき、1,000 円(学生は500円)を出品時に受付にて納入のこと。 |
| 7 | 出品者資格 | 南区内に在住、または通勤・通学(高校生以上)する 15 歳以上の人。 |
| 8 | 出 品 受 付 | 11月16日(日)午前9時30分～午後2時まで
※南市民センター社会教育棟2階ロビーの南区美術展受付に作品を搬入すること。 |
| 9 | 注 意 事 項 | ○展示(出品)作品
福岡市美術館：11月30日(日)午後5時30分から6時までに作品を引取ること。
※やむを得ず作品の引取りができない場合は、12月1日(月)南区役所本館 1 階企画振興課にて午前9時から午後 5 時45分までに作品を引取ること。
○展示されない作品(入選しない作品)等は、事務局より日時の通知をしますので、指定日時に引取ること。
○引取りの手続きは出品預かり証と引換で行います。
※期日を過ぎた場合は主催者において作品を処分することがあります。
○不慮の災害による作品の汚損・破損・亡失については責任を負いません。
○駐車スペースには限りがあります。
○作品預かり後に作品ケースなどにつけているヒモ、ゴム等の備品が紛失しても責任は負いません。 |
| 10 | 審 査 | 審査員長 五郎丸 千恵子
○絵画の部 五郎丸 千恵子・南区美術協会絵画の部会員 ○彫刻の部 高倉 準一・仲 正彦・高野 直幸
○書 の 部 大塚 啓香・佐藤 美智子 ○工芸の部 西 正道・南区美術協会工芸の部会員
○写真の部 窪田 秀明・南区美術協会写真の部会員 ○グラフィックデザインの部 中村 吉晴 |
| 11 | 賞 | 福岡市長賞1点、南区長賞1点、南区市民の祭り運営委員会長賞1点、南区美術協会長賞1点、審査員長賞1点、西日本新聞社賞1点、テレビ西日本賞1点、特別シニア賞1点、部会長賞各1点、奨励賞若干名 等。 |
| 12 | 発 表 | 入賞・入選通知は11月20日頃に発送、通知します。 |
| 13 | お問合せ先 | 福岡市南区塩原3丁目25番1号 南区企画振興課内 南区市民の祭り運営委員会事務局 (TEL 559-5064)
〔主催〕南区市民の祭り運営委員会 〔主管〕福岡市南区美術協会
〔共催〕南区役所 〔後援〕西日本新聞社、テレビ西日本 |

The 47th
minami ward festival
10/26-11/30 2025



第47回南区市民の祭り

南区 文化祭

Creating Culture
Together

入場
無料

How sweet
the sound.

ART

開催期間: 令和7年

10月26日(日)~11月30日(日)

The arts of autumn.

南区の広報担当キャラクター
ため蔵くん

芸能発表 南市民センター 文化ホール

吹奏楽フェスティバル

南区内の吹奏楽団による演奏発表会

10月26日(日) 13:00開演



合唱のつどい

南区内の合唱団による合唱発表会

11月8日(土) 13:00開演



シニアのつどい

南区在住の高齢者による芸能発表会
(カラオケ)

11月11日(火) 9:50開演



幼児のつどい

南区内の保育園児による演技発表会
(遊戯)

11月15日(土) 10:00開演



子どものつどい

南区内の子ども会による演技発表会
(ダンス、合唱、劇等)

11月16日(日) 10:00開演



民舞のつどい

南区在住者による民舞発表会

11月22日(土) 12:00開演



展示 福岡市美術館2階 ギャラリー A・B・C・D

南区美術展

南区に在住・通勤・通学の市民から募集した作品の
展示。南区美術協会員の作品を併せて展示。

【分野】 絵画、彫刻、書、工芸
写真、グラフィックデザイン

11月26日(水)~11月30日(日)
9:30~17:30



主催 南区市民の祭り運営委員会 主管 南区市民の祭り文化祭実行委員会

共催 南区役所 連絡 092-559-5064

協賛企業 (株)クラフティア、西日本鉄道株式会社(レイリア大橋)、(公社)福岡県宅地建物取引業協会 南部支部、宮島醤油(株)福岡営業所、株式会社アーウィン、モトハウス パドック、しあわせの星保育園、南区園長会、(株)えんホールディングス、しおばる保育園、(株)ルネサンス スポーツクラブ&スパルネサンス福岡大橋、(株)西日本シティ銀行 大橋駅前連合店、(株)玉屋555大橋、スロットまるみつ大橋店、学校法人都築学園 第一薬科大学、(株)共和住宅、大橋商店連合会、(公社)福岡中部法人会第11支部、JA福岡三宅支店、(株)ジャクエツ福岡店、(株)チャイルド社福岡営業所、公立学校共済組合 九州中央病院、医療法人 同信会 福岡整形外科医院、(株)DNP西日本、上田整形外科、外科医院、医療法人 恵光会 原病院

詳細は
こちら!

