

令和7年11月25日
福岡市こども未来局
福岡市立発達障がい者支援センター

市政記者各位



「あんしんマップ」・「あんしんガイド」 (マリンワールド海の中道) の作成について



福岡市では、障がいの有無に関わらず、様々な施設を安心して楽しんでもいただける取り組みの1つとして、先日、「ドリームナイト・アクアリウム」を開催し、「あんしんマップ」・「あんしんガイド」(ドリームナイト・アクアリウム版)を参加者に配付しました。

このたび、イベント参加者だけでなく、障がいがある方が、日常的にマリンワールド海の中道を楽しんでもいただけるよう、「あんしんマップ」・「あんしんガイド」(マリンワールド海の中道)(通常版)を作成しましたので、お知らせいたします。

1 配付物

(1) あんしんマップ

音や光などの刺激の影響を受ける可能性のある場所等を示したマップ

(2) あんしんガイド

状況にあわせて臨機応変に行動することが苦手な人向けに、外出先で体験することを写真等で説明するガイド

2 配布場所

マリンワールド海の中道(インフォメーション付近)

3 配布時期

令和7年11月28日(金)から

4 ホームページへの掲載

市及び発達障がい者支援センター(ゆうゆうセンター)のホームページでも11月28日(金)から閲覧できるようにしております。「福岡市 あんしんマップ」又は「ゆうゆうセンター あんしんマップ」で検索

5 ドリームナイト・アクアリウム版と通常版の違い

イベント当日に、音や光を低減していた箇所を通常の仕様に戻し、音や光の刺激がある場所としてマップに示しています。また、臨時的に設置したカームダウンスペースがなくなる代わりに休憩スペースとして利用できる場所を明示しています。

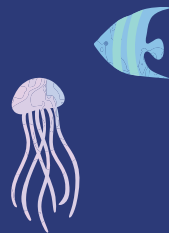
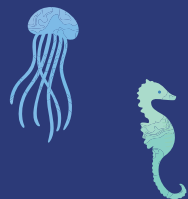
【問い合わせ先】

(全般) こども未来局子育て支援部こども発達支援課

米岡 TEL: 092-711-4174

(マップ・ガイドの内容) 福岡市立発達障がい者支援センター

大宅 TEL: 092-753-7411



福岡市立発達障がい者支援センター（ゆうゆうセンター）

〒810-0073 福岡市中央区舞鶴1-4-13 福岡市舞鶴庁舎4階 TEL 092-753-7411

福岡市こども未来局子育て支援部こども発達支援課

〒810-0001 福岡市中央区天神1-8-1 TEL 092-711-4178

〈制作協力〉

（株）海の中道海洋生態科学館

〒811-0321 福岡市東区大字西戸崎18-28 TEL 092-603-0400

光・音・ニオイなどの感覚に過敏な人のための

あんしんマップ

（センサリーマップ）

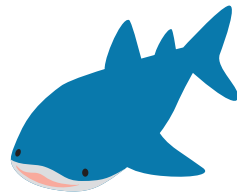


あんしんマップとは？

- 障がい特性などから、慣れない環境に不安を感じやすい方にも、安心して施設を利用して頂けるように、音や光、ニオイなどの刺激の影響を受ける可能性のある場所や、休憩場所などを示したマップです。
- 障がいの特性のある方や感覚の過敏がある方は、事前に苦手なところや休める場所を確認することでその場所を避けたり、対策をすることができます。見通しをもって来館し、安心して水族館で過ごしていただくことを目指しています。
- 水族館は広いため、休憩をとりながら生き物たちを鑑賞しましょう。休憩場所・静かな場所を探すのにも「あんしんマップ」を活用ください。
- 「あんしんマップ」は、お子さまには保護者の方が説明することを想定して作成しています。

※このようなマップは「センサリーマップ」と呼ばれることが多いですが、九州国立博物館にならって「あんしんマップ」という名称を使用しています。あんしんガイドと併せてお使いください。

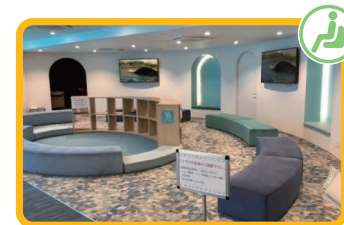
安心して
お過ごし
ください！



休憩スペースをご利用ください

- 光、音、ニオイ、人の混雑など、気持ちが高ぶった時や、疲れた時など、落ち着きたいときに使えるスペースです。
・うみのたね（1F）・ほねのおと（2F）・マリンホール（2F）
※マリンホールはイベントを行っていない時のみ開放しています。
- 芝生広場出口付近のスペース・階段付近は人が少ないエリアです。

※季節や時期、曜日によって混雑状況は変わります。
特に、土曜・日曜・祝日は来館者が多いため混雑します。



うみのたね

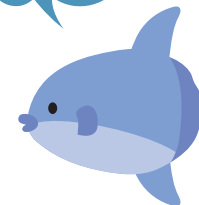


ほねのおと



マリンホール

疲れたら
すぐに休憩を！



マークのご紹介



明るい・まぶしいところ



暗いところ



騒がしい・うるさいところ



静かなところ



ニオイが強いところ



混んでいるところ



休憩スペース



映像・モ二タ一



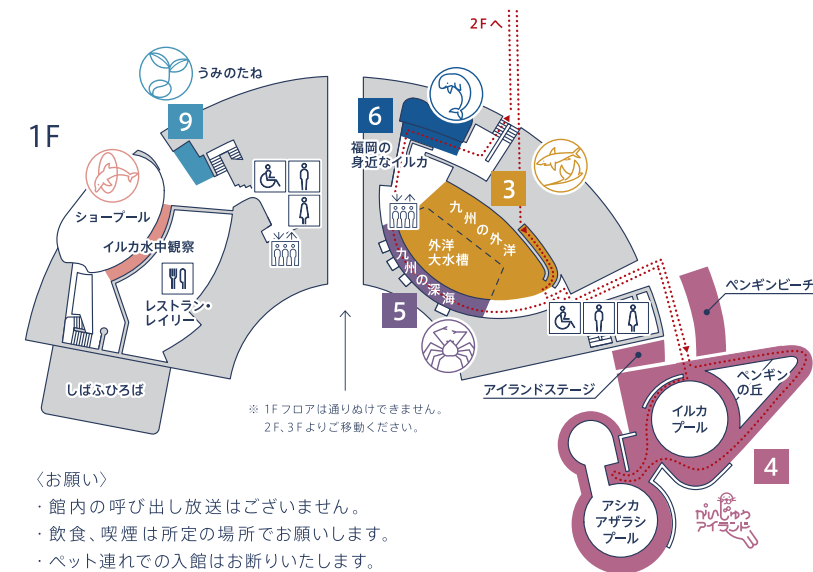
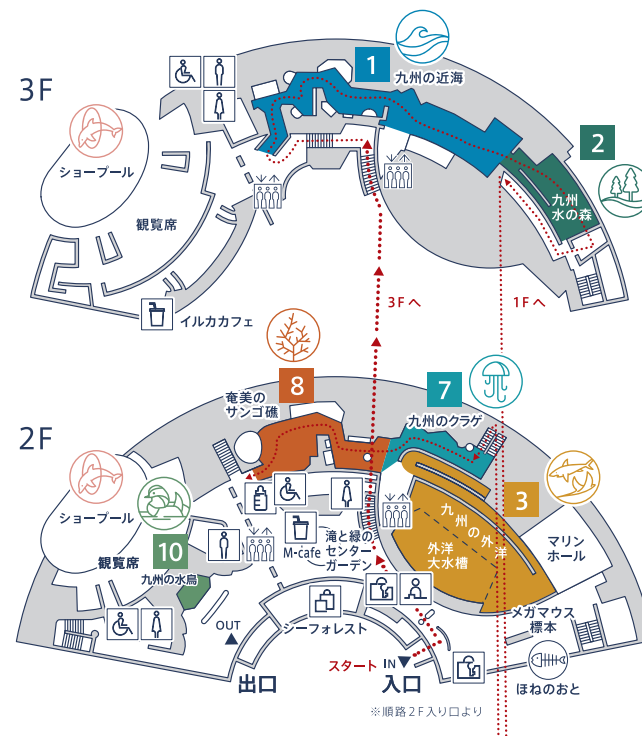
音声案内

【お知らせ】

- ・ 滝と緑のセンターガーデン・ショープール・ほねのおとエリアは自然光が入る為、天気によって明るさが変わります。
- ・ 閉館15分前から全館にアナウンスが流れます。

※特別展示・イベントによっては、混み具合や音・光などの感覚情報は変化します。

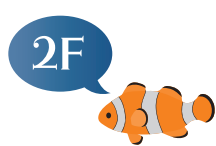
フロアマツプ



- ・館内の呼び出し放送はございません。
- ・飲食、喫煙は所定の場所でお願います。
- ・ペット連れでの入館はお断りいたします。
- ・ショーブル観覧席の席の確保はご遠慮ください。
- ・ショーや催事などは、予告なしに変更、中止する場合があります。

 男性用トイレ
  みんなのトイレ
  コインロッカー
  エレベーター
  ショップ

 女性用トイレ
  インフォメーション
  カフェ
  レストラン
  授乳室



8 奄美のサンゴ礁



7 九州のクラゲ



10 九州の水鳥



※順路2F入り口より



ほねのおと

あんしんして楽しむために

【休憩スペース】

- ほねのおと・マリンホール

※外洋大水槽のショーを行っている時は、ほねのおと付近は音がします。

【イルカショー】

- マイクを使います。

- BGMが流れます。

※10九州の水鳥エリアもショーの音が大音量で聞こえます。

- ショー前後は、プール周辺・入口付近は混雑します。(2F・3F)

- プール近くは濡れる可能性があります。

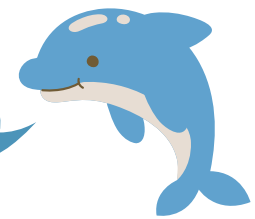
※足もとが滑りやすくなっているので、ご注意ください。

- 天候により明るさが変わります。

※空調はありません。季節や天候によって暑さ・寒さ対策をしてください。



必要な方は安心できるグッズを持ってきてね！



明るい・まぶしいところ



暗いところ



騒がしい・うるさいところ



静かなところ



ニオイが強いところ



混んでいるところ



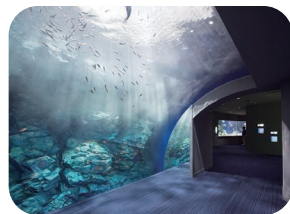
休憩スペース



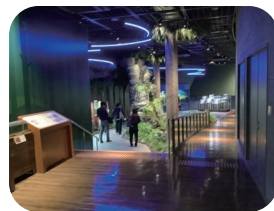
映像・モニター



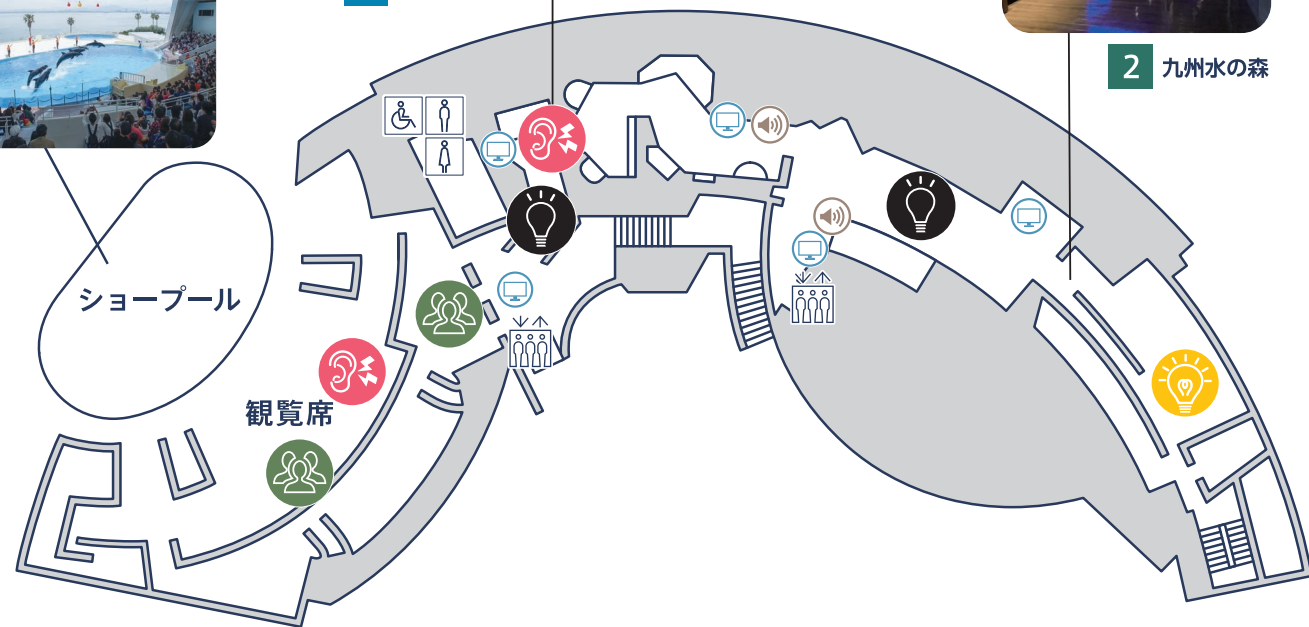
音声案内



1 九州の近海



2 九州水の森



明るい・まぶしいところ



暗いところ



騒がしい・うるさいところ



混んでいるところ



映像・モニター



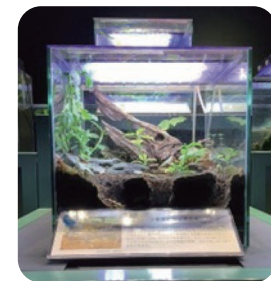
音声案内

あんしんして楽しむために

【明るい・まぶしいところ】



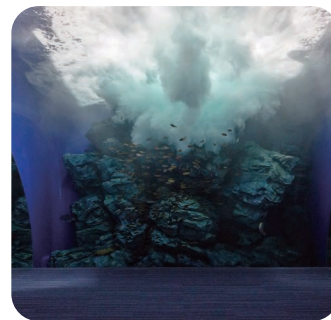
- 2 九州水の森
- スポットライト
- 爬虫類・両生類水槽LEDライトが見る高さにより、眩しさが変わります。



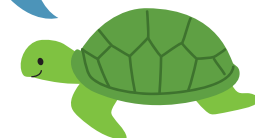
【騒がしい・うるさいところ】



- 1 九州の近海入口は大きな波の音が1分間おきにスピーカーから聞こえます。



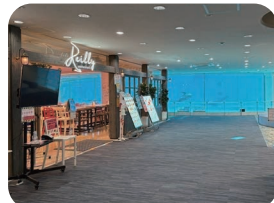
混雑時には
気をつけてね！



1F



9 うみのたね



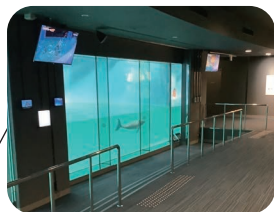
レストラン・レイラー



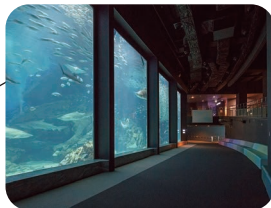
しばふひろば



5 九州の深海



6 福岡の身近なイルカ



3 九州の外洋

ペンギンビーチ

アイランドステージ

イルカプール

4 かいじゅうアイランド

アシカアザラシプール

あんしんして楽しむために

【騒がしい・うるさいところ】



- 4 かいじゅうアイランド
- 屋外エリアです。
- 動物が鳴くことがあります。

【ニオイが強いところ】

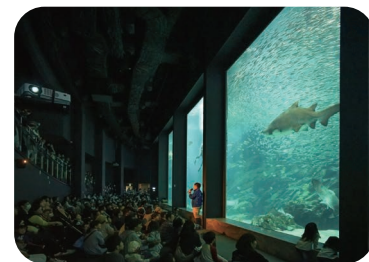


- 4 かいじゅうアイランド
- レストラン・レイラー

【イワシショー】



- マイクを使います。
- ショーの間は、BGM・アナウンスが流れます。
- ※スピーカー近くは、特にうるさいです。
- ショーの間、前後は外洋大水槽付近は混雑します。



みなさんが安心して楽しく過ごせますように。



明るく・まぶしいところ



暗いところ



騒がしい・うるさいところ



ニオイが強いところ



混んでいるところ



休憩スペース



映像・モニター



音声案内



福岡市立発達障がい者支援センター（ゆうゆうセンター）

〒810-0073 福岡市中央区舞鶴1-4-13 福岡市舞鶴庁舎4階

TEL 092-753-7411

福岡市こども未来局子育て支援部こども発達支援課

〒810-0001 福岡市中央区天神1-8-1

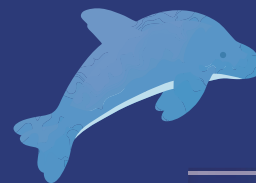
TEL 092-711-4178

〈制作協力〉

(株)海の中道海洋生態科学館

〒811-0321 福岡市東区大字西戸崎18-28

TEL 092-603-0400



マリンワールド海の中道

あんしんガイド





保護者・支援者の皆様へ

あんしんガイドとは？

あんしんガイドは障がい特性などから、初めての場所や慣れない環境に不安を感じやすい方にも安心して施設を利用してほしいという思いから、作成されました。施設の利用の仕方や、困ったときに頼れるスタッフなどの情報を載せています。こうしたガイドは、ソーシャル・ガイドやソーシャル・ナラティブなどと呼ばれ、福岡では、九州国立博物館で取り組みが始まりました。この取り組みを広めたいと考え、九州国立博物館にならって「あんしんガイド」という名称を使っています。「あんしんマップ」と合わせて事前の計画や予定を組む際にお役立てください。

なお、「あんしんガイド」は、お子さまには保護者の方が説明することを想定して作成しています。

安心してお楽しみいただけますと幸いです。



マリンワールドに やってきました

これから マリンワールドへ いきます。

マリンワールドでは ^{うみ}海や ^{かわ}川に ^なすむ たくさんの いきものを見ることができます。マリンワールドの中では ^{なか}ときどき ^ちがうサカナや ^{かざり}がでてくることも ^あります。たとえば、クリスマス ^のときは クリスマスの ^{かざり}が ^あるかもしれません。

^{なか}中に ^{はい}入るには チケットが ^いります。 ^お多くの場合 ^お父さん ^お母さんなど ^お大人が ^かチケットを ^か買ってくれます。

マリンワールドの ^なスタッフに ^みチケットを ^{なか}見せて、^{はい}中に ^{はい}入ります。

どんないきものと ^あ出会えるか ^{たの}楽しみです。



Go!



チケットカウンター



エントランス



トイレに 行こう

トイレの 場所を かくにんして おくと、 トイレに 行きたくな
 ったときに 安心です。 先に トイレに 行っておくのも よい
 方法 です。 どこに トイレが あるのか、 お父さん お母さん
 など いっしょに 来た 大人と かくにん しましょう。



おうちの方、支援者の方へ

※男性トイレ、女性トイレ、多目的トイレは各階にあります。
 介護用のベットがある多目的トイレは2階にあります。

こまった ときは スタッフに きこう

お父さんや お母さんなど いっしょに 来た 大人と はぐれて
 迷子に なってしまったら どうしよう。 そんなときは マリン
 ワールドの スタッフが 助けに なってくれます。 スタッフは
 制服を きて います。



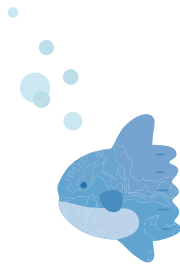
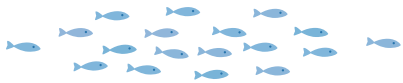
おうちの方、支援者の方へ

※2F入り口付近インフォメーションにはスタッフが常駐しています。

いきものを 見て みよう

マリンワールドには いろんな かたちや 大きさの サカナが
います。カラフルな サカナ、サメや エイ、ふかい海の そこの
ほうに すんでいる しんかいせいぶつなど、本当にたくさんの
いきものが います。なんという 名前の いきものが 知りたく
なったら、水そうの まわりの 説明を よんでもらうとよいでしょう。
サカナなどの いきものが びっくり するので 水そうは
たたいたり せずに 見るだけに します。

マリンワールドの 中は 暗いところや せまく なっている
ところがあります。たくさんの お客さんが いる ときも あり
ます。お父さんや お母さんなど いっしょに来た 大人 から
はなれずに 歩いて いどう します。



おうちの方、支援者の方へ

※人が混雑する場所や、暗い場所などがあります。あんしんマップと併せてご確認ください。

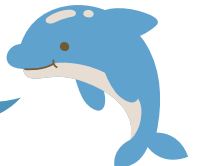
イルカショーを 見よう

ショースタンドでは イルカや アシカの ショーを 見る ことが
できます。ショーの 時間が 決まっているので 何時に 見るのか
お父さんや お母さんなど いっしょに来た 大人と 確認しましょう。
ショーの 時間になると ショースタンドには たくさんの 人が
いて びっくり する かも しれません。たくさんの 人の 声が
きこえて ちょっぴり ときどき する かも しれません。

たくさんの 人が ショーを 見て おどろいたり 感動 したり
して 一度に 声を出したり はく手を したり すると、とても
大きな 音が します。こわくなったり、つらく なったりしたら
とちゅうで ショースタンドの 外に 出ても だいじょうぶ。お父
さんや お母さんなど いっしょに来た 大人に 相談 すると
よいでしょう。耳せんや イヤーマフなどを 使うのも よい方法です。



無理せずに
楽しんでね！



やす 休もう



大きな 音や たくさんの ひと 人に 疲れたら ※人の 少ない
場所 休むことも できます。

時間によって 人の 少ない 場所が ちがうので お父さんや
お母さんなど、 いっしょに来た 大人と さがします。

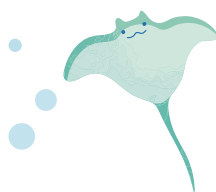
何か 食べたり、 飲んだり したい時は レストラン
「Reilly」や カフェ 「Mカフェ」、ショースタンドの カフェで
食べ物や 飲み物 などを 買って 食べたり 飲んだり する
こともできます。



レストラン「Reilly」



ほねのおと



🌀 おうちの方、支援者の方へ

※レストラン横うみのたねは比較的人が少ないですが、昼食時には、非常に混み合うことが
あります。2Fほねのおと付近は、比較的人が少なく静かです。マリンホールはイベン
トを行っていない時のみ、休憩所として開放しています。体調不良やけがの際には、ス
タッフにお声掛けいただけましたら救護室をご案内します。

えさやり を してみよう

マリンワールド では、 ※えさやりが できる ところ
があります。

かいじゅうアイランドでは アザラシ用の えさを 買って、
えさやりが できます。アザラシの えさは サカナ です。
えさを 待っている アザラシが 近くに よってくる かも
しれません。アザラシが びっくり しない ように そっと
えさを あげます。



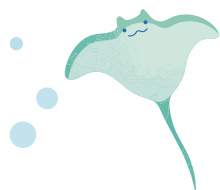
🌀 おうちの方、支援者の方へ

※かいじゅうアイランドではアザラシにエサやりができます。イルカのエサやりについ
ては、時期によって開催時間が変わりますので詳細はホームページでご確認ください。

そのほか

マリンワールド には お店 「SEA FOREST」 や ガチャガチャ、
クレーンゲーム など も あります。 記念に おみやげを 買うのも
よいかも しれません。

お父さんや お母さんなど いっしょに来た 大人と 買うか どうか、
買うなら いくつ 買うのか、 ゲームは 何回するのか 決めます。



かえります

たっぷり 楽しんだら かえります。
また マリンワールドに 来るのが 楽しみです。

