



2月の行事予定

- 1 日（土）島民の休日
- 5 日（水）いきいきサロン
- 7 日（金）済生会へり診療
予備日 14日・21日（金）
- 8 日（土）女性部総会 9時～
- 12日（水）いきいきサロン
- 15日（土）地域育成講座
- 16日（日）おろっ子クラブ
- 19日（水）いきいきサロン
- 22日（土）ころころ
- 23日（日）2月の臨時休館日
- 25日（火）公民館運営懇話会
健康なまちづくり懇談会
予備日 27日（木）・3月6日（木）
- 26日（水）いきいきサロン



地域育成講座

10月に予定していましたが、時化の為中止となった講座を開催したいと思います。
高血圧と生活習慣病についての講演をしていただきます。どなたでも参加していただけますので、よろしくお願いいたします。

日 時：2月15日（土）10時30分～
場 所：公民館
講 師：野瀬 大輔 先生
（宮崎内科クリニック・福岡ハートネット病院）

令和5年度第2回 公民館運営懇話会

日 時：2月25日（火）10時30分～
予備日 27日（木）・3月6日（木）
場 所：公民館

※傍聴希望の方は、会議開催15分前までに
公民館へお申し出下さい。

令和5年度 小呂校区 健康なまちづくり懇談会

日 時：2月25日（火）11時30分～
予備日 27日（木）・3月6日（木）
場 所：公民館

★関係者の皆さま、お忙しいと思いますが、
ご出席よろしくお願いいたします。

臨時休館日のお知らせ

2月の臨時休館日を23日（日）に
予定しています。13日（木）までに
利用申込があった場合は開館といた
します。
よろしくお願いいたします。

おろっ子クラブ

日 時：2月16日（日）10時～
集合場所：購買店前
講 師：湖口 敏男 さん
（地域おこし協力隊）
持ってくるもの：軍手

小呂島には、玄武岩という石があります。
その石はお風呂などにも使われるようです。
将来、簡易宿泊所ができた時に使う為に、皆
さんで拾いたいと思います。学校の先生も時
間がある方は一緒にしませんか？その後には
皆さんでハンバーガーを食べましょう！

子育てサロン ころころ

乳幼児とお母さんのふれあいの場、
子育てについての悩み・相談・情報交
換・くつろぎ場です。
時間内は出入り自由ですので、お気
軽にどうぞおいでください。

日 時：2月22日（土）
10時～12時
場 所：公民館

小呂島 島民健康チャレンジ！

ご参加ありがとうございました

多くの方が「健康づくり目標」を提出してくださいました

1か月分の記録シートを提出された方のなかから
抽選で5名の方に「**頑張り賞**」をプレゼント！

- ・ひまわりさん
- ・ターちゃんさん
- ・たんたんさん
- ・ルナさん
- ・とまとさん



以上5名の方は公民館で頑張り賞をお渡しします

健康づくりのために、**できることから始めてみませんか？**



年1回の健診受診で自分の健康状態を知ること大切です
福岡市では**よかドック**（福岡市国保の特定健診）や**がん検診**等を実施しています
詳しくは「福岡市 けんしんナビ」で検索するか、
小呂校区担当保健師（末次）Tel:092-895-7080に
お問い合わせください

みんなの学び場 ふくおか環境学習施設

環境学習施設が大集合！人気の体験イベント施設の見どころ・魅力をお伝えします。

日時 2月22日（土）14：00～16：00

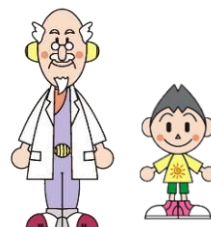
場所 まもる一む福岡

（中央区地行浜2-1-34 保健環境研究所1階）

対象 どなたでも、無料 先着40名（要申込）

申込先 電話 092-831-0669

メール mamoroom@fch.chuo.fukuoka.jp



確定申告は、ご自宅から e-Taxで送信！

令和6年分の申告書の提出及び納期限

所得税及び 復興特別所得税	贈与税	個人事業者の消費税 及び地方消費税
3月17日（月）	3月17日（月）	3月31日（月）

e-Taxを利用して申告書の作成・送信及び納税ができます。

国税局・税務署

国税電子申告・納税システム（e-Tax）をご利用ください。

申告・納税は、ご自宅からe-Taxで！



詳しくは e-Tax ホームページへ
<https://www.e-tax.nta.go.jp/>



e-Tax ホームページは
こちらから