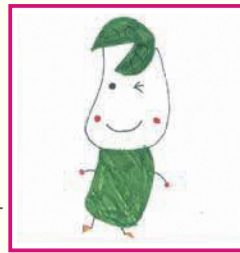




# みなみ

似顔絵募集中  
応募方法は区ホームページを見てね。応募者全員にシールをプレゼント!



区の広報担当キャラクター「ため蔵」くん

保健福祉センターだよりは月1回、15日号に掲載

日=日時、開催日、期間 所=場所 問=問い合わせ 図=ファクス 対=対象 定=定員 料=料金、費用 持=持参 託=託児 申=申し込み 電=メール ホーム=ホームページ

## 区役所代表電話 ☎561-2131

区ホームページ 福岡市南区 検索

〒815-8501 南区塩原三丁目25-1  
窓口受付時間：午前8時45分～午後5時15分  
(土日・祝休日・年末年始を除く)

三輪 藍菜さん  
(小学2年生)作

人口 262,384人 (+52)  
男122,058人 女140,326人

※年齢・学年は応募時のものです

世帯数 126,319世帯 (+36)  
平成31年2月1日現在推計(前月比)

## 引っ越しの際は手続きをお忘れなく 3～4月は区役所窓口が混雑します

### ◆3月24日(日)と31日(日)は臨時開庁します

3月24日(日)と31日(日)の午前10時から午後2時まで、下記の窓口で受け付け業務を行います。  
※本市以外の市町村に確認が必要なおときなど、受け付けができない場合があります。

開設窓口	業務内容	問い合わせ先
市民課	転出・転入、転校など	☎559-5022 図511-8560
保険年金課	国民健康保険、後期高齢者医療など	☎559-5152 図561-3444
	国民年金など	☎559-5155 図561-3444
福祉・介護保険課	身体障害者手帳、介護保険など	☎559-5127 図512-8811
子育て支援課	児童手当、児童扶養手当など	☎559-5123 図559-5149

### ◆証明書の交付ならコンビニや証明サービスコーナーが便利

区役所以外でも、コンビニエンスストアや証明サービスコーナーで住民票の写しや印鑑登録証明書などを受け取ることができます。詳しくは区市民課(☎559-5022 図511-8560)へ。

場所・交付時間	
コンビニ ※手数料が50円お得です	多機能コピー機が設置されているセブンイレブン・ローソン・ファミリーマート・ポプラ・ミニストップ・イオン九州・イオンストア九州・マックスバリュ九州 ※コンビニ交付機能付きの住民基本台帳カードまたはマイナンバーカードが必要。▶住民票の写し・印鑑登録証明書等=毎日午前6時半～午後11時▶戸籍関係証明書=平日午前9時～午後5時
証明サービスコーナー	天神(市役所1階)、博多駅(地下鉄博多駅博多口お客さまサービスセンター横)、千早(JR・西鉄千早駅前「なみきスクエア」1階)。▶住民票の写し・印鑑登録証明書等=毎日午前9時～午後8時▶戸籍関係証明書=平日午前9時～午後5時15分

### ◆住所異動・転校の手続きについて

住所異動の届け出ができるのは本人または世帯主です。手続きには運転免許証や健康保険証などの本人確認書類、代理人の場合は委任状と代理人の本人確認書類が必要です。また法定代理人(成年後見人など)は必要書類が異なるので、事前にお問い合わせください。

異動内容等	手続き
市外への転出 (例：南区→糸島市)	転出日までに区市民課で転出証明書を取得し、転入後14日以内に新住所地の市区町村へ転入の届け出
市内間の転居 (例：南区→城南区)	転居後14日以内に新住所地の区市民課へ転入の届け出(転出する区での届け出は不要) ※区内の転居も同じ
小・中学校の転校	学校へ転校届を提出して確認書をもらい、転出・転居の手続きの時に提出

#### マイナンバーカードまたは通知カードの持参を

転居や転入で住所異動の届け出をする場合は、併せてマイナンバーカード(個人番号カード)または通知カードの記載内容の変更が必要です。対象者全員分の同カードを区市民課へお持ちください。※マイナンバーカードの住所変更には暗証番号の入力が必要です。

【問い合わせ先】区市民課 ☎559-5022 図511-8560

### ◆引っ越しに伴う その他の手続きについて

	手続き	問い合わせ先
ごみ	ごみは定期収集や粗大ごみ収集で処分してください。 【処分を急ぐとき】自己搬入ごみ事前受付センター(☎433-8234)に予約をして施設へ持ち込むか、福岡市事業用環境協会(☎432-0123 図432-0124)に連絡し、収集業者を紹介してもらってください。いずれも有料。※エアコン、テレビ、冷蔵(凍)庫、洗濯機、衣類乾燥機は、市の処理施設での受け入れはできません。買い替え時に引き取ってもらうか最寄りのベスト電器に回収依頼を。	図区生活環境課 ☎559-5374 図561-5360 ※粗大ごみは粗大ごみ受付センター(☎731-1153)へ
水道	市水道局お客さまセンターへ引っ越しの4日前(土日曜、祝日を除く)までに連絡してください。また、インターネットでの手続きは引っ越しの5日前(土・日曜、祝日を除く)までにしてください。詳しくは水道局ホームページ(「福岡市水道」で検索)でご確認を。	図同センター ☎532-1010 図533-7370▷月～金曜8:45～17:30▷土曜9:00～17:00 ▷臨時受付 3月24日(日)、31日(日)10:00～14:00
バイク (125cc以下)	市外転出の場合は区課税課で廃車手続きをし、新住所地で登録手続きを(市内間転居は新住所地での手続きのみ)。図ナンバープレート、印鑑、車台番号の分かるもの	図区課税課 ☎559-5031 図511-3652

## 4月7日(日)は統一地方選挙

4月7日(日)は統一地方選挙(県知事・県議会議員・市議会議員選挙)の投票日です。投票日に仕事や用事がある人は、期日前投票ができます。期日前投票所は次の通り。駐車場の混雑が予想されますので公共交通機関をご利用ください。※3月29日(金)までは県知事選挙のみ投票できます。

▷南区役所2階大会議室=3月22日(金)～4月6日(土)の午前8時半～午後8時

▷市役所1階ロビー=3月30日(土)～4月6日(土)の午前10時～午後7時

### ●一部投票所が変わります

井尻投票区の分区に伴い、下表の地域は投票所が変わります。図区選挙管理委員会事務局 ☎559-5005 図561-2130

地域	旧投票所	新投票所
井尻四丁目1番10号～27号、5番1号～16番28号、19番1号～45番43号	井尻会館	井尻四丁目会館

### ●南体育館の利用時間変更

南体育館は同選挙の開票所となるため、利用時間が下表の通り変更になります。図同体育館 ☎552-0301 図552-0302

日程	競技場	その他の施設
4/7(日)	終日使用不可	午前9時～午後5時
4/8(月)	午後1～10時	変更なし

## 第2回「桜原桜フォトコンテスト」開催

Instagram(インターネットの写真共有サービス)を活用して、桜原桜の魅力を発信するフォトコンテストを開催します。詳しくは区ホームページ(「桜原桜賞」で検索)をご覧ください。

【場所】桜原桜公園(桜原一丁目5番。「桜原桜前」バス停下車すぐ) ※3月23日(土)～4月7日(日)は近隣に臨時駐車場等を設置。

【応募期間】3月18日(月)～4月30日(火・休)

【応募方法】Instagramアカウント(@hibaruzakura\_minamiku)をフォローし、撮影した桜原桜の写真をハッシュタグ(#hibarupics2019)を記載して投稿してください。

【結果発表】7月中旬に発表

【各賞】グランプリ(1点)、準グランプリ(2点)、特別賞(5点)

図桜原桜賞実行委員会事務局(区企画振興課内) ☎559-5064 図562-3824



前回のグランプリ作品

### 地域の高校生が講師に 東花畑校区環境づくり委員会講演会

東花畑校区自治協議会の環境づくり委員会は、地域住民に環境について学んでもらおうと、年に1回講演会を開催しています。

2月7日に開かれた講演会には福岡県立柏陵高校環境科学コース3年生の角田柚葉さん、椛島流音(るね)さんの2人を講師に招き、住民45人が参加しました。生徒たちは野外研修などを通して学んだ、野生生物との関わりや自然保護、自然との共生などについて発表しました(写真)。

講演をした二人は「緊張しましたが、普段勉強している環境について地域の人たちに知ってもらいたかったので、発表できて良かった」「これから地域の人たちと一緒に環境問題などについて考えていきたいです」と話しました。

同委員会副会長の簗田朝雄さん(59)は「日々の生活などを振り返るきっかけにして、きれいな環境を後世に残したいと考えています。地域にある高校の生徒が講演することで、お互いが顔見知りになり、地域交流へとつながってほしい」と話しました。

問区企画振興課 ☎559-5017 ㊦562-3824



### 高齢者乗車券の受け取りはお済みですか

高齢者乗車券を交付しています。下記に該当し、昨年9月以降に交付を受けていない人は早めに区福祉・介護保険課62番窓口で手続きを。函区内に住民登録をしている満70歳以上(満70歳になる誕生日の前日から申請可)で、平成30年度の介護保険料の所得段階区分が1～7の人。㊦①本人の印鑑(朱肉を使うもの)②本人確認書類(健康保険証や介護保険証などの原本)③過去に交付を受けた人で、今回チャージを希望する人は交通用福祉ICカード ※代理申請の場合は①～③に加え、代理人の本人確認書類が必要です。問同課 ☎559-5127 ㊦512-8811

### 3/30 平成外環通りウォーキング大会

三尾池(みつおいけ)公園をスタートし、桧原桜公園を通り、花畑園芸公園をゴールとする約5キロのコース。花見をしながらウォーキングしよう。小雨決行。期午前10時～正午所三尾池公園集合(城南区堤一丁目33。バス停「堤」片江営業所)下車すぐ) ※駐車場がないため、公共交通機関でお越しください。問市広域道路推進課 ☎711-4814 ㊦733-5533 ㊦無料(傷害保険は主催者負担)㊦帽子、タオル、飲み物など㊦当日午前9時半から三尾池公園で受け付け。小学生以下は保護者同伴。



### 南市民プールの教室

所問南市民プール(〒811-1344 三宅三丁目31-1) ☎561-6011 ㊦561-3993

#### ◆第1期ウォーターキッズ教室

ビート板を使った水慣れ、バタ足の練習などの初心者向けの教室です。期4月14日～6月23日の毎週日曜日(5月5日を除く)。全10回。午後2～3時。函4～6歳(就学前)定抽選15人料5,000円(プール使用料込み)㊦往復はがきに本紙14面の応募事項と保護者氏名を書いて3月25日(月)必着で同プールへ。

#### ◆チケットクラス

25分の完泳や各種目のレベルアップを目標としたクラスです。1回ごとにチケットを購入できるので、都合に合わせて参加できます。期下表の通り函15歳以上(中学生不可)定各クラス毎回先着10人料チケット1回券600円、5回券2,800円、10回券5,000円(プール使用料込み)㊦毎回開始15分前から同プール1階窓口で受け付け。持参物などの詳細はお問い合わせください。

クラス名	実施日	時間
ビギナスイムクラス	4月2日～翌年3月24日の毎週火曜日(4/30、12/31、2/11および夏期間※を除く)	午後2～3時
チャレンジスイムクラス		午後3～4時
平泳ぎ・バタフライクラス		午後7時半～8時半
クロール・背泳ぎクラス	4月3日～翌年3月25日の毎週水曜日(5/1、1/1および夏期間※を除く)	午後7時半～8時半

※7月20日(土)～9月1日(日)

## 保健福祉センターだより

### 【問い合わせ・申込先】

- ①予約センター ☎0120-985-902 ㊦0120-931-869 ②健康課健康づくり係 ☎559-5116
- ③健康課母子保健係 ☎559-5119 ④健康課精神保健福祉係 ☎559-5118
- ②～④共通 ㊦541-9914 ⑤地域保健福祉課 ☎559-5133 ㊦512-8811

種類	実施日			実施時間 受=受付時間	予約	対象者・料金・場所等 費用の記載がないものは無料	問
	3月	4月	5月				
よかドック(特定健診)					要	函40～74歳の市国民健康保険被保険者 料500円	
がん検診	-	19	27 29	受8:30～10:30	要	函40歳以上 料600円	①
						函40歳以上 料500円	
						函20歳以上 料400円	
						函女性、40歳代1,300円、50歳以上1,000円	
						函40～64歳500円、65歳以上無料。喀痰(かくたん)細胞診検査は別途700円 ※喫煙者など一定の条件に該当する50歳以上のハイリスクの人	
骨粗しょう症検査				要	函40歳以上 料500円 ※骨粗しょう症で治療中または経過観察中の人を除く。		
栄養相談	27	8 22	13 30	受10:00～14:45	要	乳幼児や高齢者、生活習慣病予防などの食生活についての個別相談	
離乳食教室	18	15	20	受13:30～15:00	-	函4カ月健診受診後の生後4～12カ月の赤ちゃんとその保護者	
風しん抗体検査	19	-	-	受9:00～11:00	-	函18歳以上で②妊娠希望の女性④妊娠を希望する女性と同居している配偶者・パートナー③妊婦と同居している配偶者・パートナー ※抗体検査歴(母子手帳検査)、予防接種歴、既往歴のある人を除く。	②
肝炎検査(B型・C型)	19	16	21	受9:00～11:00	-	函20歳以上で検査を受けたことがない人	
エイズ・クラミジア・梅毒検査	毎週火曜日(4/30を除く)			受9:00～11:00	-	匿名での検査 ※梅毒検査は有料	
マタニティスクール	25	8 15 22 27	13 20 27	受13:30～15:30	-	函妊婦とその家族	③
心の健康相談	27	24	22	受9:30～11:00	要	精神科医が対応	④
	-	11	9	受13:30～15:30			
精神保健家族講座	15	-	未定	受13:30～15:30	-	3/15「家族交流会」 所区保健福祉センター1階研修室	
発達が気になる子どもと親のためのサロン「みなみん」	-	17	15	受10:00～12:00	-	函市内に住む、発達が気になるまたは発達障がいのある就学前の子どもとその保護者	⑤
母子巡回健康相談	時間はいずれも13:30～14:00【3月】▷18日=日佐公民館▷19日=鶴田公民館▷28日=弥永公民館 函乳幼児と妊産婦						

※予約センターへの予約(9:00～17:00)は、健(検)診の10日前(土・日曜、祝日を除く)までにしてください。4月以降の予約は3月18日(月)から受け付けます。  
 ※70歳以上および市民税非課税世帯は料金が免除されます(証明書等が必要)。詳しくはお問い合わせを。  
 ※胃がん検診は前日午後9時以降の飲食はできません。子宮頸がん、乳がん検診は2年度に1回受診可(平成30年4月以降の受診者は受診できません)。