

福岡市埋蔵文化財センター一年報

第 9 号

平成元(1989)年度



1990年

序

昨年度は福岡市制100周年にあたり、「アジア太平洋博覧会」が開催されました。当センターは、市制100周年記念行事として5回にわたる特別考古学講座「東アジアと日本」を開き、また博覧会にあわせ特別講演会「金印と東アジア世界」を開催し、多数の市民にご聴講いただきました。

また昨年度は懸案であった1階収蔵庫の収蔵棚が完成し、コンテナ換算5万8千余箱分の収蔵能力が実現しました。しかし収蔵方法についてなお解決すべき問題も多く、コンピュータによる検索方法等多くの課題が残されています。

この他の事業を含め、本年報では元年度の活動について報告いたします。今後とも関係各位のご指導・ご協力をえて、施設・事業の充実をはかって行きたいと思えます。

平成2年8月31日

福岡市教育委員会 教育長 井 口 雄 哉

目 次

序	1
平成元年度の活動	2
1 資料の収蔵	2
(1)収蔵方針	2
(2)平成元(1989)年度の収蔵作業	2
(3)資料の種類と検索	5
2 保存処理	14
(1)木製品	14
(2)金属製品	17
3 教育普及活動	20
(1)展 示	20
(2)講 座	20
(3)講演会	21
(4)資料の提供	22
(5)図書の閲覧	22
(6)刊行物	22
(7)博物館学実習	22
(8)入館者数	23
図 書	24
収蔵棚の設置	24
平成元年度予算	25
機構と職員	26
福岡市埋蔵文化財センター条例	26
福岡市埋蔵文化財センター条例施行規則	27
施設と規模	28
付 録	29
1. 平成元(1989)年度刊行報告書一覧	29
2. 平成元(1989)年度埋蔵文化財発掘調査一覧	30

平成元年度の活動

1. 資料の収蔵

(1) 収蔵方針

本センターの収蔵資料は、福岡市教育委員会埋蔵文化財課が市内で実施する発掘調査で得られた出土遺物記録類、および関連資料のすべてを対象にしている。

これらの資料は、単に収蔵されるだけではなく、広く利用・活用されなければならない。

このため、昭和60（1985）年度に埋蔵文化財課と本センターの両者で協議して「埋蔵文化財資料の整理・収蔵要項」（『福岡市埋蔵文化財センター年報』第5号所収。以下「要項」と略す）を定め、資料を系統的に整理し、活用できるように整備をすすめている。

この「要項」は、本センターへの搬入に必要な作業

手順を指示したものではなく、発掘終了後における資料の活用を最大の目的にしている。言い換えれば調査報告書発行が遺跡発掘の完了を意味するものではないという埋蔵文化財課と本センターの共通の認識に基づいて作成されたものである。

したがって発掘調査の開始とともにこの「要項」にそって資料整理が行われ、調査報告書の発行後、本センターに搬入・所蔵されることになる。

この「要項」通りに整理が終了した資料は、検索が容易にできるために、研究者ばかりではなく、多くの方々に利用・活用されている。

(2) 平成元（1989）年度の収蔵作業

埋蔵文化財課より搬入され、本センターで収蔵する資料は、「要項」の整理を終えたものを原則にしているが、諸般の事情によって整理未了の資料もある。前者を本収蔵資料、後者を仮収蔵資料と呼んでいる。

本収蔵資料 元年度に埋蔵文化財課より本収蔵されたのは11遺跡分である（表1）。

本収蔵資料は、出土遺物・写真・原図などすべて登録化され、その収納場所・棚が台帳と検索器（ビジュアル・レコーダー）に記入されているので、本センターの職員に限らず、誰でもが資料を検索して手に取って見ることができる。

仮収蔵資料 埋蔵文化財課の整理施設の撤去などのため本センターに搬入されたものである。元年度は板付整理事務所から17遺跡分が搬入された（表3）。

仮収蔵資料には調査報告書が発行されている遺跡と未報告遺跡があるが、いずれも「要項」通りの整理が行われていないので、すぐには資料検索はできない。

仮収蔵資料のうち昭和60年度以前の調査で報告書が発行されている遺跡については、本センターで「要項」にもとづく整理作業を行い、本収蔵化を進めている。

元年度は63年度から引き継いだ3遺跡の整理を済ませた（表2）。他に整理未了分がある。

これで元年度までに本収蔵され、資料の検索ができる遺跡は100遺跡となった（表4）。

表5は、これまでに本収蔵された遺跡の発掘調査報告書である。この報告書を使って資料検索の照会をすることができる。



本収蔵作業の流れ① 発掘資料の搬入


表1 埋蔵文化財課より搬入・本収蔵した資料一覧

調査 No.	遺 跡 名	報告書 No.	登 遺 点	録 物 数	復 遷 点	元 棺 数	コンテ ナ 数	ソート ピ ット キ ャ ッ ト 数	モノクロームネガ			カ ラ ー ポ ジ			図 面		カ ー ド	
									35 mm	6×7 cm	4×5 インチ	35 mm	6×7 cm	4×5 インチ	遺	構 造 物	写 真	遺 物
8310	有 田 遺 跡82次	139	241	—	17	—	—	本 37	コ マ 77	枚 —	コ マ 768	コ マ —	枚 —	枚 60	枚 9	枚 90	枚 47	
8331	博多駅築港線遺跡 2次	184	4,947	—	407	—	—	112	4,357	85	2,191	626	50	239	592	515	2,298	
8403	戸原麦尾遺跡	201	1,037	—	113	4	—	60	—	—	—	—	—	364	139	154	892	
8415	吉 武 遺 跡 5次	194	992	—	105	1	—	14	585	—	238	—	—	72	169	329	523	
8527	博多駅築港線遺跡 4次	205	5,188	—	196	—	—	31	1,018	—	510	164	—	84	369	586	4,078	
8708	野 間 B 遺 跡 1次	211	161	—	14	—	—	11	260	6	168	—	6	10	30	130	88	
8719	西 新 町 遺 跡 4次	203	601	—	60	5	—	15	268	—	232	34	—	31	99	166	498	
8731	野 間 B 遺 跡 2次	211	157	—	10	—	—	8	173	8	171	—	7	13	14	78	39	
8737	板付遺跡H-5b	206	303	—	15	—	—	6	120	—	125	—	—	30	8	78	39	
8751	広 石 古 墳 群	195	529	—	12	—	—	7	175	—	148	60	—	66	32	84	250	
8809	広石南古墳群	214	89	—	7	—	—	11	474	—	83	73	—	46	22	178	97	
合 計			14,245	—	956	10	—	312	7,507	99	4,634	957	63	1,015	1,483	2,388	8,849	

表2 仮収蔵資料のうち当センターで整理・本収蔵した資料一覧

調査 No.	遺 跡 名	報告書 No.	登 遺 点	録 物 数	復 遷 点	元 棺 数	コンテ ナ 数	ソート ピ ット キ ャ ッ ト 数	モノクロームネガ			カ ラ ー ポ ジ			図 面		カ ー ド	
									35 mm	6×7 cm	4×5 インチ	35 mm	6×7 cm	4×5 インチ	遺	構 造 物	写 真	遺 物
7725	博多遺跡店屋町工区	105 126	5,491	—	698	22	—	本 140	コ マ 2,440	枚 92	コ マ 2,812	コ マ —	枚 —	枚 63	枚 260	枚 1,340	枚 1,928	
7910	原 3 次 (深 町)	71	631	—	103	—	—	12	782	—	412	—	—	20	70	433	442	
8133	有田62次(七田前)	95	579	—	47	—	—	3	172	—	—	—	—	20	88	82	571	
合 計			6,701	—	848	22	—	155	3,394	92	3,224	—	—	103	418	1,855	2,941	

表3 埋蔵文化財課収蔵施設撤去などに伴う搬入・仮収蔵一覧

No.	調査 番号	遺 跡 名	コンテナ数	遷 棺	報告書	No.	調査 番号	遺 跡 名	コンテナ数	遷 棺	報告書
1	8346	柏原遺跡M区	528	—	190	16	7711	有田遺跡 5次	16	—	113
2	8045	柏原遺跡K区	89	—	157	17	8533	福岡城址 8次	6	—	131
3	7950	柏原遺跡A-1区	3	—	158			その他(標本箱)	12		
4	7951	柏原遺跡A-2区	7	—	190	合 計		1,184	—	—	
5	8345	柏原遺跡L区	6	—	157						
6	8044	柏原遺跡F区	30	—	90						
7	8347	柏原遺跡N区	3	—	190						
8	8152	柏原遺跡C区	2	—	190						
9	8153	柏原遺跡E区	9	—	158						
10	8154	柏原遺跡J区	3	—	190						
11	7944	柏原古墳群	6	—	125						
12	8326	多々良込田遺跡6次	382	—	121						
13	8443	野多目遺跡 4次	47	—	159						
14	7940	海の中道遺跡	29	—	87						
15	7712	有田遺跡 6次	6	—	—						

本収蔵作業の流れ② コンテナの棚入れ

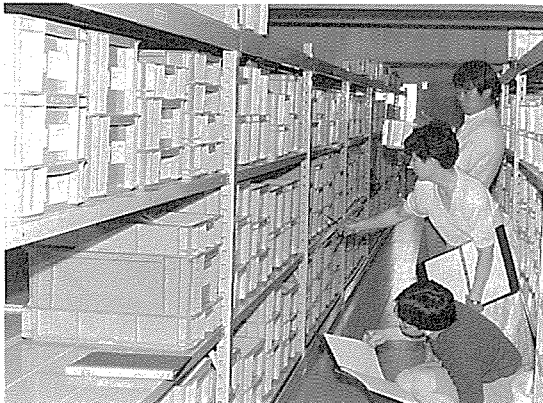
表4 埋蔵文化財センター本収蔵資料数一覧

年度	種 類	遺跡数	登録遺物 点・件数	復元済 甕棺数	収蔵コン テナ数	収蔵ソー トキャビ ネット数	写 真 枚 数			ス ラ イ ド 枚 数			実測図枚数	
							35mm	6×7 cm	4×5 インチ	35mm	6×7 cm	4×5 インチ	遺 構	遺 物
1986	既 収 蔵 資 料	14	4,475	—	306	7	本 341	コ マ 1,691	枚 154	コ マ 3,410	コ マ 442	枚 96	枚 560	枚 485
	埋文課搬入資料	4	3,579	—	749	—	57	1,336	1	1,334	128	—	352	239
	年 度 合 計	18	8,054	—	1,055	7	398	3,027	155	4,744	570	96	912	724
1987	既 収 蔵 資 料	12	4,804	—	808	14	365	5,184	18	1,590	184	2	578	590
	埋文課搬入資料	12	8,860	—	766	57	277	4,274	15	2,644	122	16	965	1,217
	年 度 合 計	24	13,664	—	1,574	71	642	9,458	33	4,234	306	18	1,543	1,807
1988	既 収 蔵 資 料	5	11,301	73	736	28	229	4,338	929	4,569	819	—	883	1,150
	埋文課搬入資料	39	14,479	40	1,170	84	586	8,509	10	6,570	293	—	1,790	1,908
	年 度 合 計	44	25,780	113	1,906	112	815	12,847	939	11,139	1,112	—	2,673	3,058
1989	既 収 蔵 資 料	3	6,701	—	848	22	155	3,394	92	3,224	—	—	103	418
	埋文課搬入資料	11	14,245	—	956	10	312	7,507	99	4,634	957	63	1,015	1,483
	年 度 合 計	14	20,946	—	1,804	32	467	10,901	191	7,858	957	63	1,118	1,901
総 計	既 収 蔵 資 料	34	27,281	73	2,698	71	1,090	14,607	1,193	12,793	1,445	98	2,124	2,643
	埋文課搬入資料	66	41,163	40	3,641	151	1,232	21,626	125	15,182	1,500	79	4,122	4,847
	総 合 計	100	68,444	113	6,339	222	2,322	36,233	1,318	27,975	2,945	177	6,246	7,490

表5 資料の検索ができる報告書

報告書	報 告 書 名	刊行 年	収 録 遺 跡 調 査 番 号
第19集	大谷古墳 I	1972	7104
24	片江古墳群	1973	7201・7202
28	柏原古墳群	1974	7302
35	板付一市宮住宅建設に伴う発掘調査 報告書 1971～1974—	1976	7102
40	片江辻遺跡	1977	7506
41	広石古墳群	1977	7502
51	四箇周辺遺跡調査報告書(3)	1980	7818
54	吉武塚原古墳群	1980	7906
56	徳永アラタ古墳群	1980	7905
60	千里シビナ遺跡発掘調査概報	1980	7903
62	高速鉄道関係埋蔵文化財調査報告 I 藤崎遺跡	1981	7702
67	早苗田古墳群 D 群 10号墳	1981	7946
71	深原町遺跡	1981	7910
76	下月隈天神森遺跡	1981	7938・7939

第79集	西新町遺跡—高速鉄道関係埋蔵文化 財調査報告 II—	1982	7604
80	藤崎遺跡	1982	8018・8032・8033
88	千里シビナ遺跡	1982	7903
89	田村遺跡 I	1982	8035
91	久保園遺跡	1983	7701
95	有田七田前遺跡	1983	8133
101	高速鉄道関係埋蔵文化財調査報告 III 福岡城址—内堀外壁石積の調査—	1983	7605
104	田村遺跡 II	1984	8034・8035
106	那珂珂君休遺跡 II	1984	8226
107	麦野下古賀遺跡	1984	8232
111	福岡市中部地区埋蔵文化財調査報告 I	1984	8124
122	大谷古墳群 II	1985	7003
127	吉武遺跡群 I	1986	8235
128	南八幡遺跡群 II トヲナシ遺跡	1986	8413
129	有田遺跡群 —第81次調査—	1986	8309
130	比恵遺跡 —第6次調査・遺物編—	1986	8228
132	今宿五郎江遺跡 I	1986	8406



本収蔵作業の流れ③ コンテナ・シールの確認



本収蔵作業の流れ④ 台帳に収納棚番号を記入

134	羽根戸遺跡	1986	8303
135	板付周辺遺跡調査報告(山下水道工事に伴う調査(1984・85年度))	1986	8439・8440・8531 8542
137	藤崎遺跡Ⅲ —第7・9次発掘調査報告書—	1986	8321
138	藤崎遺跡Ⅳ —第8・10・11次発掘調査報告書—	1986	8516
139	有田・小田部 第7集	1986	8310・8422・8424 8511
140	原遺跡2 —第9次調査の報告—	1986	8428
142	丸隈山古墳Ⅱ	1986	8412
145	比恵遺跡—第9・10次調査報告—	1986	8503・8504
146	中部地区埋蔵文化財調査報告Ⅱ	1987	8540
148	博多Ⅷ —博多遺跡群第29次調査の概要—	1987	8509
149	博多Ⅸ —博多遺跡群第30次調査の概要—	1987	8605
150	博多Ⅹ —博多遺跡群第31次調査の概要—	1987	8606
151	堤ヶ浦古墳群発掘調査報告書	1987	8541
152	井相田C遺跡Ⅰ	1987	8502
153	那珂遺跡 —那珂遺跡群第8次調査の報告—	1987	8609
155	有田・小田部 第8集	1987	8603
156	高速鉄道関係埋蔵文化財調査報告Ⅵ 博多(3)	1987	7833
160	野多目拈渡遺跡Ⅲ	1987	8446
162	公民館建設関係埋蔵文化財調査報告	1987	8530
167	田村遺跡Ⅲ	1987	8144・8145・8146
170	下山門乙女田遺跡	1987	8532
171	板付周辺遺跡調査報告書(13)	1987	8628

173	有田・小田部 第9集	1988	8007・8211・8212 8213・8512・8515 8611・8624・8657
174	比恵遺跡群(8)	1988	8616・8635・8637
175	井尻B遺跡	1988	8610
178	重留遺跡—重留古墳群C-2号墳・重留古窯址の調査—	1988	8704・8715
179	井相田C遺跡Ⅱ	1988	8625
180	羽根戸遺跡 —西区西部墓園建設に伴う調査—	1988	8529
181	南八幡遺跡 —南八幡遺跡群第3次調査の報告—	1988	8652
184	博多 都市計画道路博多駅築港線関係埋蔵文化財調査報告Ⅱ	1988	8331
186	都地遺跡・金武城田遺跡 —市道野方金武線新設道路建設に伴う発掘調査報告書(1)—	1988	8344・8322
193	高速鉄道関係埋蔵文化財調査報告Ⅶ 博多(4)	1988	7833・7835・8037 8148・8149・8150 8435
194	吉武遺跡群Ⅳ	1989	8415
195	広石古墳群 —広石古墳群Ⅷ・広石遺跡E地点—	1989	8751
201	戸原麦尾遺跡Ⅱ	1989	8403
203	西新町遺跡	1989	8719
205	博多 都市計画道路博多駅築港線関係埋蔵文化財調査報告Ⅳ	1989	8527
206	板付周辺遺跡調査報告書(14)	1989	8737
211	野間B遺跡	1989	8708・8731
214	有田・小田部遺跡 第10集	1989	8809
1029	干隈熊添古墳	1985	7820

(3) 資料の種類と検索

本収蔵資料の種類は、コンテナに入れた出土遺物と次のような8種の記録類がある(各記録類の説明については『福岡市埋蔵文化財センター年報』第8号を参照)。

本収蔵資料の記録類

- 1 調査資料台帳
- 2 ネガアルバム(マイクロフィルム)
- 3 スライドボックス
- 4 発掘調査報告書(検索用)
- 5 実測原図シートファイル
- 6 遺物カード
- 7 写真カード
- 8 検索器用紙

なお仮収蔵遺跡の遺物と記録類は、仮収蔵台帳に記入されているので数量と収納場所はわかるが、資料の登録が行われていないために特定の資料を捜し出すのには相当な時間を必要とする。

このため「要項」を定めた後に仮収蔵される遺物についてはコンテナ番号を付け、その内容をだまかではあるが台帳に記入するようになったので検索時間が大幅に短縮できるようになった。

また写真やスライドなどは、発掘担当者に出土遺物の整理前に優先的に登録してもらい、当センターに搬入するようにお願いしている。

これら検索、利用が可能な遺跡(本収蔵および記録類の一部を仮収蔵した遺跡)の一覧を表6に示した。表6は年報第6号、24-36ページの「埋蔵文化財調査資料収蔵状況一覧」を増補するものであり、本収蔵遺跡、および記録類の一部が仮収蔵され検索・利用が可能な遺跡の一覧である。

表6 本収蔵した遺跡および仮収蔵のうち記録類検索可能な遺跡の一覧

- 凡例 ・調査番号がゴチックで遺物欄に◎印ある遺跡は本収蔵済み。
 ・原図欄の○印は、原図が収蔵されているが未登録。空白の場合は収蔵されていない。
 ・フィルム、スライド欄が一印の場合は撮影していない。空白の場合は収蔵されていない（あるいは撮影していない）。

調査 番号	遺 跡 名	報告 書集	遺物	モノクロフィルム			カラーズライド			原 図		カ ー ド	
				35ミリ 本	6×7 コマ	4×5 コマ	35ミリ コマ	6×7 コマ	4×5 コマ	遺 構 枚	遺 物 枚	遺 物 枚	写 真 枚
5201	比恵 2次	94		5	—	—							10
6701	元寇防塁 1次	3		8	—	—							14
6801	元寇防塁 2次	4		32	214	—							184
6803	丸隈山古墳 1次	10							5	2			
6901	元寇防塁 3次	11		14	—	—							25
6904	宝台 1次	1,009		11	80	—							98
6905	笹栗 1次	1,010		8	20	—	152	—	—				29
6906	今宿 1次									○	○		
6907	板付 3次	8		—	69	—	120	—	—				44
6908	宮の前 2次 A~D	1,011		21	247	—	389	—	—				142
6909	七隈古墳群 1次	124								○	○		
7001	金隈 2次	17		59	51	—							42
7002	金武古墳群	15								○	○		
7003	大谷古墳群 1次	122	◎	23	—	—				33	14	155	57
7005	持田ヶ浦古墳群	16					79	—	—				
7009	名子道古墳群	1,018		6	—	—	127	—	—				11
7010	大牟田古墳群 2次	14								○	○		
7012	下和白 1次	18								○	○		
7014	上和白 1次	18								○	○		
7101	下山門 1次	23		18	—	—	110	—	—				33
7102	板付 6次	35	◎	115	925	2	1,752	—	—	451	629	145	356
7103	影塚古墳群 1次	21		9	—	—	80						18
7104	大谷古墳群 2次	19	◎	8	—	—	362	—	—	—	15	115	16
7107	多々良 1次	32		25	88	—	144	—	—				14
7108	井尻 A 1次	32		25	88	—	681	—	—				92
7201	早苗田古墳群 1次	24	◎	8	—	—	100	—	—	16	4	24	33
7202	鳥越古墳群 1次	24	◎	20	—	—	194	—	—	27	39	222	39
7203	小笹 1次	25		13	—	—	148	—	—				24
7204	浄泉寺 1次	1,021		19	—	—							33
7206	宝満尾 1次	26		19	—	—	515	—	—				37
7209	弥永 1次	32					747	—	—				
7210	名子条里 1次	32		—	—	33	220	—	—				
7211	津屋条里 1次	32					275	—	—				
7213	かけ塚 1次	33		173	—	—	1,057	—	—	○	○		
7214	かけ塚古墳群	33					152						
7215	蒲田部木原	33					95						
7302	相原古墳群 B群	28	◎	24	—	—	207	—	—	—	33	181	47
7305	免(鶴町)	37		39	—	—	340	—	—	○	○		
7308	小笹 2次	34		19	—	—	479	—	—				36
7309	板付 H—8	29		1	—	—	10			3	—		
7310	板付 D—6・7	29		1	—	—	13	—	—	2	—		

調査 番号	遺 跡 名	報告 書集	遺物	モノクロフィルム			カ ラ ー ス ラ イ ド			原 図		カ ー ド	
				35ミ リ 本	6×7 コ マ	4×5 コ マ	35ミ リ コ マ	6×7 コ マ	4×5 コ マ	遺 構 枚	遺 物 枚	遺 物 枚	写 真 枚
7311	板付 第2団地	29		1	—	—	13	—	—	2	—		3
7312	高畑 1次	29		1	—	—	17	—	—	2	—		1
7313	高畑 2次	29		1	—	—	14	—	—	2	—		1
7314	諸岡 B 2次	29		23	18	—				92	65	128	47
7315	多々良込田 1次	32		9	45	—	160	—	—	42			42
7401	野方塚原 1次									○	○		
7403	和田部木原 1次						916	—	—	—	39		
7406	京の隈古墳・経塚	1,025		12	—	—	179	—	—				22
7408	板付 F-9a	31		3	4	—	54	—	—	14	15	98	12
7409	板付 D・E-9	31		3	6	—	36	—	—	9	29	214	8
7410	諸岡 B 3~5次	31		26	30	—				99	72	385	58
7413	湯ヶ浦古墳群 A群						63	—	—				
7417	板付 7次									○	○		
7501	下山門敷町 2次			9	30	—	113	—	—	○	○		35
7502	広石古墳群 1次	41	◎	48	918	78	734	126	—	78	110	444	585
7503	有田 3a次											718	
7504	有田 3b次	43		152	577	208							637
7505	原 1次									○	○		
7506	片江 B (辻)	40	◎	15	91	—	147	—	—	24	7	273	74
7507	板付 F-8a	36		14	12	—	6	—	2	2	116	9	
7508	板付 G-5a	36		1	—	—				73	—	369	
7509	高畑 3次	36		2	—	—	32	—	—	4	16	120	
7510	諸岡 B 6次	36		1	—	—				6	6	53	
7511	諸岡 B 7次	36		3	—	—				12	18	190	
7512	貝花尾	44											51
7513	貝花尾古墳群 1次	44								○	○		
7514	蒲田水ヶ元									○	○		
7601	今宿 2次	75		—	—	16	360	—	—	○	○		8
7602	今山 3次	75		—	258	62				○	○		114
7603	今宿大塚古墳			19	212	62	380	—	—	○	○		207
7604	西新町 2次	79	◎	99	1,702	121	923	—	—	33	263	645	1,190
7605	福岡城址 2次	101	◎	141	2,092	17	—	—	—	106	324		
7606	板付 G-6a	38		—	14	—	64	—	—	—	31	88	6
7607	板付 G・H-5	38		—	18	—				20	62	706	6
7608	板付 H-5	38		11	36	—				27	84	727	36
7609	板付 505号線 1次	39		10	36	—				41	91	680	56
7613	大谷 1次	46		11	—	—				○	○		21
7616	大原 B (小葎)	1,027		29	—	—	40	—	—				56
7619	板付 505号線 2次	48								1	17	99	2
7701	久保園	91	◎	14	723	—	—	22	—	56	42	346	281
7702	藤崎 A 1次	62	◎	86	1,331	137	1,428	—	—	137	204	296	879
7703	三宅廃寺	50		151	702	—	349	—	—	40	159	597	366
7704	神松寺	45		21	208	—	587	—	—				132
7719	下山門南 B 1次						60	—	—				
7720	駅東	102					232	—	—	○	○		
7721	藤崎 A 2次						733	—	—				

調査 番号	遺 跡 名	報告 書集	遺物	モノクロフィルム			カラーズライド			原 図		カ ー ド	
				35ミリ 本	6×7 コマ	4×5 コマ	35ミリ コマ	6×7 コマ	4×5 コマ	遺 構 枚	遺 物 枚	遺 物 枚	写 真 枚
7722	今山 4次									○	○		
7725	博多	105	◎	116	2,085	92						181	151
7726	多々良込田 2次			1	—	—	42	—	—	○	○		2
7728	福岡城址 3次			8	42	48							62
7801	三筑 1次	69					97	—	—				
7802	田村 1次	70		3	154	—	29	—	—	○	○		79
7803	那珂深ヲサ 1次	72		32	419	69	480	—	—	129	34	51	294
7804	諸岡 A 1次	1,028		4	50	—							
7805	金武古墳群 1次 (吉武 E群)	52		11	—	—	185	—	—	○	○		22
7806	金武古墳群 2次 (乙石 C群)	52		13	—	—	176	—	—	○	○		25
7807	田島 B (オゴモリ)			—	228	—	340	—	—				122
7808	千隈古墳群 2次	1,029		44	—	—	866	—	—	○	○		122
7809	五十川 1次			12	—	—							23
7811	多々良藤田									○	○		
7812	仲島 1次			6	—	—	114	—	—	○	○		10
7818	金武古墳群 3次 (乙石 E群)	51	◎	24	104	—	251	—	—	15	29	274	96
7819	金隈小津									○	○		
7820	千隈古墳群 1次	1,029	◎	36	—	—	995	—	—	39	14	55	70
7821	有田 7次	81		38	89	—							108
7822	有田 8次	81		30	59	—							74
7833	博多 (祇園町 I 区)	156	◎	—	514	—	—	14	—	52	204	1,365	257
7834	中尾	109											284
7835	博多 (呉服町 I 区)	193	◎	—	66	—	—	2	—	36	31	205	33
7849	博多遺跡 (祇園町 I 区本体)	193			498			14		112	328	3,248	249
7901	多々良込田 3次	53					260	—	—	○	○		
7902	下山門南 B 2次									○	○		
7903	周船寺 1次 (千里シビナ)	88	◎	27	166	—	140	—	—	22	29	348	119
7904	野方勸進原	64								○	○		
7905	徳永古墳群 2次	56	◎	27	161	—	340	—	—	40	41	308	138
7906	金武古墳群 4次	54	◎	44	48	—	178	—	—	43	94	697	110
7907	姪浜 2次						40	—	—	○	○		
7908	比恵 4次	1,032					370	—	—				
7909	金武古墳群 5次	66		8	79	—	45	—	—				61
7910	原 (深町) 3次	71	◎	12	782	—	412	—	—	20	70	442	433
7912	次郎丸高石	69								○	○		
7914	有田 19次	96		152	—	—							
7916	有田 21次	58		2	—	—							
7917	有田 22次	58		4	—	—							
7918	有田 23次	58		34	—	—							51
7919	有田 24次	58		29	—	—							53
7920	有田 25次	58		1	—	—							1
7921	有田 26次	58		7	—	—							9
7922	有田 27次	58		9	—	—							11
7923	有田 28次	81		26	—	—							39
7924	有田 29次	81		9	—	—							15
7925	有田 30次	110		25	13	—							50

調査 番号	遺 跡 名	報告 書集	遺物	モノクロフィルム			カラスライド			原 図		カ ー ド	
				35ミ リ本	6×7 コマ	4×5 コマ	35ミ リ コマ	6×7 コマ	4×5 コマ	遺 構 枚	遺 物 枚	遺 物 枚	写 真 枚
7926	有田 31次	81		11	—	—							17
7927	有田 32次	96		48	—	—						133	95
7929	博多 3次									○	○		
7932	博多 6次									○	○	845	
7933	高畑 4次(板付D-10a)	57		10	699	19	—	59	—				333
7934	板付 E-5・6	73		5	130	—				○	○		64
7935	諸岡B 9次G区	57		—	—	11							6
7937	南八幡 1次			—	16	—							10
7938	下月隈B(宮ノ後)	76	◎	7	219	—	239	—	—	23	38	24	118
7939	下月隈天神森遺跡・古墳群	76	◎	11	167	—	283	—	—	35	2	16	103
7941	乙石 A	74								○	○		
7942	野多目 1次	85		22	555	4	200	—	—	○	○		264
7943	下和白塚原古墳群	55										16	
7946	早苗田古墳群 2次	67	◎	20	—	—	170	—	—	28	23	308	33
7948	福岡城址(御鷹屋敷)	59		27	453	—	74	5	—	10	51	187	283
7950	柏原 A1									○	○		
7953	原東(向江)						159	—	—				
8001	都地南	74								○	○		
8002	拾六町ツイジ 1次	92		22	952	—	280	—	—	○	○		497
8003	周船寺 2次(ゾウサ1次)						117	—	—				
8005	有田 33次			11	—	—							16
8006	有田 34次	81											6
8007	有田 35次	173	◎	15	407	—	227	—	—	61	120	380	198
8008	有田 36次	96		15	—	—							21
8009	有田 37次	96		1	—	—							1
8010	有田 38次	96		2	—	—							3
8011	有田 39次	113		12	—	—							17
8012	有田 40次	96		28	—	—							44
8013	有田 41次	96		10	—	—							17
8017	原 4次(前田)	64		2	—	—				○	○		3
8018	藤崎 A 3次(第6地点)	80	◎	74	722	159	1,060	378	96	133	51	151	535
8020	那珂深ヲサ 2・3次	82		13	840	—				○	○		438
8021	鳥越古墳群 2次	124		7	—	—				○	○		14
8022	野多目 2次(拈渡1次)	96		16	65	—	136	—	—				114
8028	諸岡B 11次(J区)	65								○	○		
8029	諸岡B 12次(I区)	65								○	○		
8031	諸岡B 14次(諸岡館址1次)	108		8	32	—							28
8032	藤崎 A 4次(第7地点)	80	◎	6	99	4	66	—	—	5	3	5	43
8033	藤崎 A 5次(第8地点)	80	◎	3	10	—	24	—	—	2	3	3	9
8034	田村 2次(第1地点)	104	◎	3	41	—	40	—	—	20	11	44	20
8035	田村 2次(第2地点)	89 104	◎	25	1,474	3	360	—	—	109	79	357	221
8036	那珂 4次	82		—	36	—	64	—	—				21
8037	博多(呉服町換気塔)	193	◎	—	4	—	—	—	—	6	4	51	2
8038	博多(祇園駅2・3号出入口)			—	4	—							
8041	石丸古川 A	1,034					297	—	—				
8042	石丸古川 B	1,034					120	—	—				

調査 番号	遺 跡 名	報告 書集	遺物	モノクロフィルム			カラーズライド			原 図		カ ー ド	
				35ミ リ本	6×7 コマ	4×5 コマ	35ミ リ コマ	6×7 コマ	4×5 コマ	遺 構 枚	遺 物 枚	遺 物 枚	写 真 枚
8046	金隈 3次	123								○	○		
8047	那珂君休 1次	82					46	—	—				
8101	大塚 4次									○	○		
8103	北ノ浦			2	42	—							23
8104	有田 42次	96		13	—	—							21
8105	有田 43次	96		12	10	—							26
8106	有田 44次	110		13	—	—							21
8107	有田 45次	96		5	—	—							8
8108	有田 46次	110		9	—	—							18
8109	有田 47次	110		12	—	—							17
8110	有田 48次	110		15	—	—							25
8111	有田 49次	110		5	—	—							6
8113	有田 51次	113		11	—	—							16
8114	有田 52次	139											60
8115	有田 53次	113		9	—	—							15
8117	有田 55次			23	—	—							39
8118	有田 56次	113		16	—	—							29
8119	有田 57次	113		8	—	—							14
8124	井尻 B 1次	111	◎	6	24	—	28	—	—	18	14	71	16
8125	原 5次						605	—	—				
8132	博多 17次	118		31	404	—							257
8133	有田 62次 (七田前)	95	◎	3	172	—				20	88	571	82
8138	高畑 7次 (板付 D—10b)	83		9	66	—							51
8140	板付 D—7 a	83		5	30	—							24
8144	田村 3次 (第3地点)	167	◎	16	396	—	349	—	—	164	70	261	237
8145	田村 3次 (第4地点)	167	◎	8	118	—	102	—	—	54	43	187	72
8146	田村 3次 (第5地点)	167	◎	4	146	—	83	—	—	38	52	203	79
8148	博多 (祇園駅 4号出入口)	193	◎	8	89	—	—	2	—	1	23	235	61
8149	博多 (祇園駅 5号出入口)	193	◎	—	104	—	—	—	—	4	32	294	48
8150	博多 (呉服町出入口)	193	◎	35	737	—	—	30	—	45	103	994	329
8201	大塚 5次			45	479	—	920	—	—				333
8202	鋤崎古墳	112		57	886	108	1,679	161	—	○	○		539
8204	有田 63次	110		3	—	—							5
8205	有田 64次			48	504	—						234	433
8207	有田 66次	113		29	89	—							86
8211	有田 70次	173	◎	5	134	—	84	—	—	16	24	87	77
8212	有田 71次	173	◎	14	200	—	224	—	—	36	43	145	114
8213	有田 72次	173	◎	13	224	—	132	—	—	40	35	126	105
8215	有田 74次			29	—	—							53
8216	有田 75次	110		3	—	—							4
8219	四箇 1—11c	100		60	66	—							143
8222	諸岡 B 17次 (諸岡館址 2次)	108		15	224	—							134
8224	博多 (築港線 1次)	183								—	50	1,200	48
8226	那珂君休 2次	106	◎	15	296	—	145	—	—	60	13	57	80
8228	比恵 6次	94		23	677	—	24	—	45	171	312	661	456
8229	赤穂ノ浦						—	24	—				258

調査 番号	遺 跡 名	報告 書集	遺物	モノクロフィルム			カ ラ ー ス ラ イ ド			原 図		カ ー ド	
				35ミリ 本	6×7 コマ	4×5 コマ	35ミリ コマ	6×7 コマ	4×5 コマ	遺 稿 枚	遺 物 枚	遺 物 枚	写 真 枚
8230	丸尾古墳群	114		15	122	—	238	—	—				176
8231	藤崎 A 6次(藤崎出入口)	80					13	—	—	○	○		
8232	麦野 A 1次(下古賀)	107	◎	23	122	—	151	—	—	39	44		98
8235	吉武 3次(田・飯盛線1次)	127	◎	47	1,035	—	1,157	—	—	121	133	520	617
8301	野方久保 1次	—								○	○		
8303	羽根戸原 C 2次	134	◎	42	368	—	420	—	—	253	84	625	255
8304	有田遺跡 76次	113		4	30	—							19
8305	有田 77次												11
8306	有田 78次												32
8307	有田 79次												3
8308	有田 80次			19	—	—							35
8309	有田 81次	129	◎	33	905	6	706	—	—	277	147	545	478
8310	有田 82次	139	◎	37	77	—	768	—	—	60	9	47	90
8311	有田 83次	139		16	158	—	327	—	—	50	19	135	102
8312	有田 84次			20	5	—							25
8314	有田 86次	113		11	158	—							31
8315	有田 87次	139											41
8316	有田 88次			20	29	—							46
8317	有田 89次				10	—							4
8318	有田 90次												50
8319	藤崎 A 7次	137		22	74	—	269	—	—			65	75
8320	藤崎 A 8次	138		1	—	—							1
8321	藤崎 A 9次	137	◎	40	144	—	579	6	—	45	33	328	113
8322	金武城田遺跡	186	◎	16	439	—	378	—	—	94	85	408	226
8324	博多 20次	118		15	199	—							123
8325	博多 21次	118		7	83	—							52
8328	那珂 5次									○	○		
8330	比恵 8次	116		7	83								213
8331	博多遺跡築港線 2次	184	◎	112	4,357	85	2,191	626	50	239	592	2,298	515
8335	吉武 4次 圃 3次	143		62	1,521	—	2,322	—	—	○	○		585
8336	那珂君休 3次 久平	133 166		203	1,149	583	4,606	—	—	81	92	522	843
8338	重留古墳群 2次(A-1号墳)	1,036					59	—	—				
8339	五十川 2次	111		6	103	—	89	—	—	○	○		65
8342	筥崎馬出遺跡	193		71	244	—					15	226	256
8343	福岡城址 5次									○	○		
8344	都地遺跡	186	◎	7	215	—	141	—	—	24	68	94	101
8403	戸原麦尾	—	◎	60			3,571	—	—	364	139	892	154
8404	博多(築港線3次)	204		70	1,794	—	990	—	—	146	403	2,554	793
8406	今宿五郎江 1次	132	◎	4	179	—	112	—	—	19	55	229	113
8408	田村 5次(10地点)	192								—	73		
8409	今山 6次						360	—	—	○	○		
8411	飯盛谷 B									○	○		
8412	丸隈山古墳 2次	142	◎	15	320	—	426	128	—	42	20	—	181
8413	南八幡 2次(トヲナシ)	128	◎	26		—				52	33	183	50
8414	新立表古墳群 2次(2・3号墳)			44	378	14	408						
8415	吉武 5次(田・飯盛線2次)	194	◎	14	585	—	238	—	—	72	169	523	329

調査番号	遺 跡 名	報告集	遺物	モノクロフィルム			カラースライド			原 図		カ ー ド	
				35ミリ本	6×7コマ	4×5コマ	35ミリコマ	6×7コマ	4×5コマ	遺構枚	遺物枚	遺物枚	写真枚
8416	吉武 6次 (圃4次)	136		212	3,928		6,594	—	—	○	○		1,028
8422	有田 95次	139	◎	6	51	—	—	—	—	36	6		
8424	有田 97次	139	◎	2	13	—	—	—	—	13	1		
8428	原 9次	140	◎	41	180	—	927	—	—	102	35	134	161
8431	藤崎 A 10次	138		10	65	—	104	—	—			50	48
8435	博多 祇園出入口P-2	193	◎	19	89	—	—	—	—	11	27	363	91
8436	高畑 10次 (板付B-11a)	115		43	253								181
8437	板付 G-7d	115		4									7
8439	板付 E-7a	135											5
8441	高畑 11次	115		7	63	—							45
8442	桧原 1次									○	○		持ち出し中
8445	野多目 5次 (拈渡2次)	136		20	3	—				11	19	94	33
8446	野多目 6次 (拈渡3次)	160	◎	7	27	—	41	—	—	17	9	80	27
8501	諸岡 B 18次	154											42
8502	井相田 C 1次	152	◎	37	521	—	317	50	—	302	134	1,693	362
8503	比恵 9次	145	◎	34	180	—	420	—	—	47	128	315	152
8504	比恵 10次	145	◎	9	—	—	42	—	—	4	21	34	24
8505	那珂八幡古墳	141		26	85	—				○	○		69
8507	博多 27次	146					364	—	—				
8508	博多 28次	147		77	725	—							477
8509	博多 29次	148	◎	22	154	—	275	42	—	25	71	379	116
8511	有田 101次	139	◎	13	84	—	116	—	—	21	11	38	63
8512	有田 102次	173	◎	8	14	—	93	20	—	21	4	34	39
8515	有田 105次	173	◎	9	124	—	148	18	—	27	23	66	77
8516	藤崎 A 11次	138	◎	5	72	—	20	11	—	10	13	34	34
8518	吉武 8次 (圃5次)						119						30
8519	大谷 3次			23	215	26	191	—	—				
8527	博多築港線 4次	205	◎	31	1,018	—	510	164	—	84	369	4,078	586
8529	羽根戸古墳群 2次 (N群)	180	◎	27	766	—	514	—	—	98	83	347	401
8530	那珂 7次	162	◎	31	639	—	234	—	—	39	88	230	297
8531	板付 G-6b	135	◎	5	3	—	100	—	—	11	18	168	9
8532	下山門乙女田	170	◎	34	365	—	256	10	—	54	73	315	256
8535	吉武 9次 (圃6次)			10	2,130	124	3,573	—	—				511
8540	比恵 11次	146	◎	14	276	—	327	39	—	52	85	260	171
8541	堤ヶ浦古墳群	151	◎	72	1,083	—	759	36	—	111	284	1,456	800
8603	有田 108次	155	◎	13	260	—	224	103	—	48	43	145	142
8605	博多 30次	149	◎	11	60	—	127	18	—	34	26	356	49
8606	博多 31次	150	◎	7	20	—	108	—	—	18	19	145	30
8609	那珂 8次	153	◎	16	180	16	212	—	—	71	71	251	178
8610	井尻 B	175	◎	19	142	—	270	—	—	75	40	166	129
8611	有田 109次	173	◎	2	6	—	29	10	—	12	9	39	20
8615	見留 1次			15	—	—	176	—	—	○	○		83
8616	比恵 12次	174	◎	4	35	—	42	—	—	27	6	49	21
8624	有田 111次	173	◎	3	38	—	40	20	—	17	7	24	21
8625	井相田 C 2次	179	◎	198	748	—	562	—	—	223	52	472	508
8627	立花寺古墳群 1次	182		19	473	—	323			21	12	55	172

調査番号	遺跡名	報告書集	遺物	モノクロフィルム			カールスライド			原 図		カ ー ド	
				35ミリ本	6×7コマ	4×5コマ	35ミリコマ	6×7コマ	4×5コマ	遺構枚	遺物枚	遺物枚	写真枚
8628	板付下水道	171	◎	1	105	—	34	—	—	13	26	210	40
8635	比恵 14次	174	◎	10	106	—	94	—	—	32	35	94	54
8637	比恵 16次	174	◎	8	82	—	74	—	—	26	34	113	44
8641	大橋 1次	220		1	36	—	—	—	—	8	18	81	20
8643	脇山 A 1次			4	26	—				15	13		
8652	南八幡 3次	181	◎	15	409	—	291	—	—	60	34	446	173
8653	博多築港線 5次			—	1,313	—				62	314	2,358	
8657	有田 117次	173	◎	8	251	—	66	12	—	20	30	97	130
8704	重留古墳群 3次 (C-2号墳)	178	◎	3	263	—	160	—	—	10	4	9	70
8708	野間古墳群 1次 (1号墳)	211	◎	11	260	6	168	—	6	10	30	88	130
8709	湯納 9次	225		6	70	—	100	—	—	34	17	194	46
8715	重留竊跡	178	◎	5	274	—	240	—	—	24	15	93	125
8719	西新町 4次	203	◎	15	268	—	232	34	—	31	99	498	166
8722	脇山 A 2次			4	8	—				3	10		
8723	四箇 22次	199								100	34	261	130
8731	野間古墳群 2次 (2号墳)	211	◎	11	130	7	171	7	—	13	14	39	78
8737	板付 H-5b	206	◎	6	120	—	125	—	—	30	8	39	78
8746	羽根戸古墳群 3次 (N群)									34	45	215	208
8748	入部 1次			21	141	—	○	○	—				
8751	広石古墳群 4次 (8群)	195	◎	7	175	—	148	60	—	66	32	250	84
8806	博多遺跡群 39次	229		23	513	—	500	—	—	72	79	2,068	295
8809	広石南 B 古墳群 1次	214	◎	11	474	—	83	73	—	46	22	97	178
8831	原 12次	233								—	59	27	227
8833	博多 40次	230		23	999	20	462	—	—	93	136	1,409	440
8839	原 13次	233								24	15	13	34
8858	高宮八幡 (鋳型調査)			1	120	—	72	—	—	—	12	—	—

2. 保存処理

(1) 木製品

本年度は、15調査地点(遺跡)からの出土資料293点について、保存処理をおこなった。このうち110点は、国庫補助によるものである。詳細は、以下に掲げる表7と8に示す。

保存処理は、PEG含浸法によった。PEG 4000を使用し、溶液濃度は20%から処理を開始した。最終的には99.9%とした。処理後、メタノールによる表面洗浄をおこなった。この時点では、処理前からの顕著な変化は観察されなかった。

保存処理済み資料は、当センター特別収蔵庫に収蔵保管している。

表7 保存処理木器の調査地点(遺跡)別点数

調査番号	遺 跡	点数
7504	有 田 (3次)	7
8002	拾六町ツイジ (1次)	12
8041	石丸古川A	2
8144	田村第3地点	2
8235	吉武遺跡 (3次)	14
8336	那珂君休 (3次)	31
8436	高 畑 (10次)	8
8502	井相田 C (1次)	2
8604	井相田 C (4次)	38
8625	井相田 C (2次)	36
8649	高 畑 (12次)	140
8732	那 珂 (11次)	1
合 計		293

表8 保存処理木器一覧

遺物番号	器 類	時 代	報告書挿図
井相田 C 1次 (8502, 152集)			
100180	皿	759年(樹)	Fig.15-198
100211	皿		Fig.15-197
井相田 C 2次 (8625, 179集)			
862500603	棒状製品	奈良 室 町	Fig.44-141
862500604	卒塔婆		
862500605	卒塔婆	"	Fig.44-142
862500606	卒塔婆	"	Fig.46-152
862500607	卒塔婆	"	Fig.46-151
862500608	卒塔婆	"	Fig.44-143
862500609	卒塔婆	"	Fig.45-149
862500610	卒塔婆	"	Fig.46-154
862500611	卒塔婆	"	Fig.46-153
862500612	卒塔婆	"	Fig.45-147
862500613	卒塔婆	"	Fig.45-150
862500614	卒塔婆	"	Fig.45-148
862500615	卒塔婆	"	Fig.45-145
862500616	卒塔婆	"	Fig.45-144
862500617	卒塔婆	"	Fig.45-146
862500618	卒塔婆	"	Fig.47-155
862500619	卒塔婆	"	Fig.47-157
862500620	卒塔婆	"	Fig.47-156
862500621	板状製品	"	
862500622	板状製品	"	
862500623	曲物側板	"	Fig.48-164
862500624	曲物底板	"	Fig.48-163
862500625	曲物底板	"	Fig.48-160
862500626	曲物底板	"	Fig.48-162
862500627	曲物底板	"	Fig.48-161
862500628	曲物たが	"	

遺物番号	器 類	時 代	報告書挿図
862500629	曲物側板	室 町	
862500630	下駄	"	Fig.49-166
862500631	下駄	"	Fig.49-167
862500632	下駄	"	Fig.49-168
862500633	容器・鉢	"	Fig.48-165
862500634	漆 椀	"	Fig.48-159
862500635	漆 椀	"	Fig.48-158
862500636	漆 椀	"	
862500637	陽形製品	"	Fig.48-169
862500638	棒状製品	"	Fig.49-170
吉武3次 (8235, 127集)			
823500452	鍬	古墳中	Fig.50-194
823500453	農具柄?	"	Fig.50-195
823500454	杵転用製品	"	Fig.50-196
823500455	杭	"	
823500458	鍬	弥生後	
823500459	平鍬未製品	"	
823500461	角 材	"	
823500462	未製品	"	
823500507	椅 子?	~古墳中	
823500508	蓋	"	
823500509	椅 子?	"	
823500510	蓋	"	
823500511	蓋	"	
823500512	田下駄	古 墳	
高畑10次 (8436, 115集)			
仮 1	木 筒	奈 良	Fig.21-R1
仮 2	木 筒	"	Fig.21-R2
仮 3	斎 串	"	Fig.21-R3
仮 4	木 筒	"	Fig.21-R4

遺物番号	器 類	時 代	報告書挿図
仮 6	斎 串	奈 良	Fig.21-R6
仮 10	斎 串?	"	Fig.21-R10
仮 11	斎 串?	"	Fig.21-R11
仮1009	木 簡	"	Fig.21-R1009
高畑 12 次 (8649, 210 集)			
864910001	鍬着装具	古 墳	Fig.33-524
864910002	加工木	"	Fig.52-698
864910003	建築材	"	Fig.52-700
864910004	板 材	"	Fig.48-643
864910005	板 材	"	Fig.45-592
864910006	建築材	"	Fig.46-599
864910007	編 錘	"	Fig.42-564
864910008	樹 皮	"	Fig.45-587
864910009	農具柄	"	Fig.34-529
864910010	農具柄	"	Fig.34-530
864910011	加工木	"	Fig.43-577
864910012	杵か槽	"	Fig.37-540
864910013	編 錘	"	Fig.42-570
864910014	板 材	"	Fig.54-744
864910015	鍬 柄	"	Fig.34-527
864910016	建築材	"	Fig.52-702
864910017	編 錘	"	Fig.42-563
864910018	鎌 柄	"	Fig.40-557
864910019	槽	"	Fig.44-584
864910020	農具柄	"	Fig.34-531
864910021	二又鍬	"	Fig.32-517
864910022	農具柄	"	Fig.34-528
864910023	編 錘	"	Fig.42-568
864910024	弓	"	Fig.45-593
864910025	平 鍬	"	Fig.32-514
864910026	鉄斧柄	"	Fig.40-556
864910027	板 材	"	Fig.46-594
864910028	杵 ?	"	Fig.37-539
864910029	武器形製品	"	Fig.44-583
864910030	紡錘車	"	Fig.43-574
864910031	小形模造船	"	Fig.44-582
864910032	小形槌模造品	"	Fig.44-585
864910033	平 鍬	"	Fig.32-512
864910034	平 鍬	"	Fig.32-513
864910035	鉄斧柄	"	Fig.40-555
864910036	編 錘	"	Fig.42-562
864910037	槌	"	Fig.38-547
864910038	大 足 ?	"	Fig.37-543
864910039	編 錘	"	Fig.42-560
864910040	編 錘	"	Fig.42-569
864910041	模造船 ?	"	Fig.44-581
864910042	編 錘	"	Fig.42-561
864910043	農具柄	"	Fig.38-546
864910044	紡織具	"	Fig.43-572
864910045	編 錘	"	Fig.42-566
864910046	編 錘	"	Fig.42-565
864910047	板 材	"	Fig.46-598

遺物番号	器 類	時 代	報告書挿図
864910048	編 錘	古 墳	Fig.42-567
864910049	二又鍬	"	Fig.33-518
864910050	槌	"	Fig.38-548
864910051	杵	"	Fig.38-551
864910052	小形模造船	"	Fig.44-580
864910053	平 鋤	"	Fig.59-759
864910054	把手付容器	"	Fig.60-763
864910055	杓文字	弥 生	Fig.19-505
864910056	鼠返し	古 墳	Fig.52-701
864910057	槌 ?	弥 生	
864910058	鋤	"	Fig.19-502
864910059	割 材	"	Fig.19-503
864910060	大 足	古 墳	Fig.37-542
864910061	編錘未製品 ?	"	Fig.42-571
864910062	組合式農具柄	"	Fig.36-535
864910063	板 材	"	Fig.46-596
864910064	板 材	"	Fig.49-654
864910065	板 材	"	Fig.46-597
864910066	建築材	"	Fig.52-703
864910067	鋤	"	Fig.36-537
864910068	槌	"	Fig.38-545
864910069	板 材	"	Fig.46-595
864910070	平 鍬	"	Fig.32-515
864910071	板 材	"	Fig.48-640
864910072	板 材	"	Fig.50-665
864910073	板 材	"	Fig.49-660
864910074	七又鍬	"	Fig.33-520
864910075	割 材	"	Fig.51-694
864910076	丸太材	"	
864910077	板 材	弥 生	
864910078	二又鍬	古 墳	Fig.32-516
864910079	削り木片	"	Fig.50-676
864910080	農具柄 ?	"	Fig.35-533
864910081	板 材	"	Fig.46-600
864910082	未製品	弥 生	Fig.19-506
864910083	槌	古 墳	Fig.38-544
864910084	槌	"	Fig.38-549
864910085	杵	"	Fig.37-541
864910086	三又鍬刃 ?	"	Fig.33-521
864910087	三又鍬	弥 生	Fig.19-501
864910088	紡錘車	古 墳	Fig.43-573
864910089	鍬 柄	"	Fig.59-758
864910090	三又鍬	"	Fig.59-756
864910091	加工木	"	Fig.60-762
864910092	板 材	"	Fig.46-602
864910093	板 材	"	Fig.46-601
864910094	加工材	"	Fig.50-667
864910095	加工材	"	Fig.50-664
864910096	加工材	"	Fig.50-669
864910097	加工材	"	Fig.51-695
864910098	建築材 ?	"	Fig.51-680
864910099	板 材	"	Fig.54-753

遺物番号	器 類	時 代	報告書挿図
864910100	模造船	古 墳	Fig.45-586
864910101	三又鍬	"	Fig.33-519
864910102	加工材	"	Fig.50-668
864910103	板 材	"	Fig.46-606
864910104	板 材	"	Fig.46-603
864910105	木 鍬	"	Fig.45-588
864910106	板 材	"	Fig.46-604
864910107	加工材	"	Fig.43-578
864910107	板 材	"	Fig.50-674
864910109	二又鍬	"	Fig.59-755
864910110	割 材	"	"
864910111	三又鍬	"	Fig.59-757
864910112	板 材	"	Fig.45-590
864910113	板 材	"	Fig.46-605
864910114	削り木片	"	Fig.50-671
864910115	杭 ?	"	Fig.50-675
864910116	板 材	"	Fig.49-663
864910117	板 材	"	Fig.50-673
864910118	割 材	"	Fig.49-659
864910119	割 材	"	Fig.49-658
864910120	加工板材	"	Fig.50-666
864910121	板 材	"	Fig.54-751
864910122	板 材	"	Fig.54-748
864910123	板 材	"	Fig.54-750
864910124	板 材	"	Fig.54-749
864910125	杭	"	Fig.53-716
864910126	板 材	"	Fig.49-662
864910127	板 材	"	Fig.47-620
864910128	削り木片	"	Fig.50-677
864910129	板 材	"	Fig.50-672
864910130	割 材	"	Fig.49-652
864910131	平 鍬	"	Fig.32-511
864910132	板 材	"	Fig.50-678
864910133	鉄斧柄	"	Fig.40-554
864910134	角 材	"	Fig.60-767
864910135	板 材	"	Fig.60-766
864910136	板 材	"	Fig.60-764
864910137	割 材	"	Fig.49-659
864910138	板 材	"	Fig.47-691
864910139	板 材	"	Fig.45-589
864910140	槌	"	Fig.96-760
拾六町ツイン1次 (8002, 92集)			
仮273	建築材	弥生前・後	図版76-273
仮274	建築材	"	図版37-274
仮276	建築材	"	図版37-276
仮278	割 (加工) 材	弥 生	図版37-278
仮291	建築材	古 墳	図版43-291
仮293	建築材	古墳前～中	図版43-293
仮296	建築材?	弥生後～古	図版49-296
仮361	建築材	"	図版74-361
仮371	建築材	古墳前～中	図版76-371
仮372	建築材	奈良末～平安初	図版76-372

遺物番号	器 類	時 代	報告書挿図
仮373	建築材	古墳前～中	図版76-373
仮374	建築材	"	図版76-376
石丸古川A (8041, 1034集)			
処89031212	井戸側材	平安～鎌倉	図版5-2
処89031213	井戸側材	"	図版5-2
田村第3地点 (8144, 167集)			
814400516	梯子	弥生中・後	第28図-092
814400517	杭状建築材	"	第28図-093
那珂11次 (8732, 167集)			
仮8	土端搗状製品	"	"
那珂君休3次 (8336, 163集)			
仮w14	三又鍬	弥生後	Fig.89-w14
仮w65	鋤	"	Fig.137-w65
仮w67	鋤	"	Fig.139-w67
仮w77	杵	"	Fig.151-w77
仮w93	杓文字状製品	"	Fig.164-w93
仮w94	槌	"	Fig.166-w94
仮w99	槌	"	Fig.151-w77
仮w108	工作台	"	Fig.182-w108
仮w161	建築材	"	Fig.223-w161
仮w162	建築材	"	Fig.227-w162
仮w163	建築材	"	Fig.229-w163
仮w193	建築材	"	Fig.244-w193
仮w196	建築材	"	Fig.248-w196
仮w202	建築材	"	Fig.251-w202
仮w304	鋤	"	"
仮w305	平 鍬	"	"
仮w306	三又鍬	"	"
仮w307	容 器	"	"
仮w308	円形板材	"	"
仮w309	三又鍬刃	"	"
仮w310	把手付板材	"	"
仮w311	棒状製品	"	"
仮w312	ツタ巻き	"	"
仮w313	鋤把手	"	"
仮w314	工作台	"	"
仮w315	棒状製品	"	"
仮w316	槽	"	"
仮w317	三又鍬	"	"
仮w318	三又鍬	"	"
仮w319	槌	"	"
仮w320	槌	"	"
那珂君休4次 (8604, 208集)			
860410001	板状製品	古墳中	Fig.49-w16
860410002	網 錘	中 世	"
860410003	穂摘具柄	古墳前	Fig.49-w18
860410004	曲物底板	中 世	"
860410005	曲物底板	"	"
860410006	曲物底板	"	"
860410007	建築材?	"	Fig.49-w19
860410008	農具柄?	"	Fig.49-w20
860410009	三又鍬	弥生前	Fig.46-w9

遺物番号	器 類	時 代	報告書挿図
860410010	斧 柄		Fig. 49-w17
860410011	三又鍬	弥 生	Fig. 46-w7
860410012	農具柄?		Fig. 49-w23
860410013	下 駄	中 世	
860410014	農具柄?		Fig. 50-w25
860410015	杵		Fig. 49-w21
860410016	平 鍬		Fig. 48-w13
860410017	三又鍬	弥 生	Fig. 46-w6
860410018	三又鍬	"	Fig. 46-w10
860410019	建築材	古墳前	Fig. 52-w36
860410020	矢 板	弥生前	Fig. 52-w32
860410021	平 鍬		Fig. 48-w14
860410022	三又鍬	弥 生	Fig. 46-w8
860410023	平 鍬	古墳前	Fig. 47-w12
860410024	平 鍬	"	Fig. 47-w11
860410025	鋤	"	Fig. 50-w24
860410026	建築材・扉?		Fig. 51-w29
860410027	農具柄?	古墳前	Fig. 50-w26
860410028	梯 子	"	Fig. 51-w30

遺物番号	器 類	時 代	報告書挿図
860410029	樋	古墳前	Fig. 51-w27
860410030	建築材		Fig. 52-w34
860410031	角 杭	古墳前	Fig. 52-w33
860410032	コテ?		Fig. 48-w15
860410033	容 器		Fig. 49-w22
860410034	樋	古墳前	Fig. 51-w28
860410035	建築材		Fig. 52-w38
860410036	板 材	古墳前?	Fig. 52-w35
860410037	建築材		Fig. 52-w37
860410038	建築材転用杭		Fig. 52-w31
有田3次 (7504, 155集)			
750400158	井 桁	弥生前~後	Fig. 44-158
750400159	井 桁	"	Fig. 44-159
750400160	井 桁	"	Fig. 45-160
750400161	井 桁	"	Fig. 45-161
750400162	井 桁	"	Fig. 45-162
処89031192	杭状材	"	
処89031193	杭状材	"	

(2) 金属製品

本年度は、11調査地点(遺跡)からの出土資料211点について、保存処理を実施した。

保存処理作業は、手持ち式の小型グラインダー、エアブレイシヴ及び、刃物、工具を用いた物理的な錆落としの後、強化と防錆のため、鉄製品にはアクリル

樹脂(パラロイドNAD-10)を、銅製品にはベンゾトリアゾールとアクリル樹脂(パラロイドB-72)を使用して含浸処理をおこなった。鉄器の他に、銅製品の一部分についても、減圧含浸槽を使用して含浸処理をおこなった。

保存処理済み資料は、未報告資料の一部を担当者が、その他は当センターで保管している。

表9 保存処理金属製品一覧

市報告：福岡市埋蔵文化財調査報告書，市歴：福岡市歴史資料館研究報告

遺物番号の項：登録番号を記すが、未登録のものは、調査時あるいは報告時の遺物番号を記載し、それのないときは保存処理時の番号を記載しておく。

遺物番号	器 種	材質	時代	報告書挿図	処理方法
老司古墳 (6602, 5集, 205集)					
仮1	刀 子	鉄	古墳		} 錆取り、アクリル樹脂減圧含浸
仮2	刀 子	"	"		
仮3	刀 子	"	"		
仮4	刀 子	"	"		
仮5	刀 子	"	"		
仮6	鍬	"	"		
仮7	鍬	"	"		
仮8	鍬	"	"		
仮9	鍬	"	"		
仮10	刀子状	"	"		
仮11	未分類	"	"		
仮12	未分類	"	"		

遺物番号	器 種	材質	時代	報告書挿図	処理方法
金武古墳群乙石H群 (7818, 51集)					
781801151	馬 具	鉄	古墳		} 錆取り、アクリル樹脂減圧含浸
781801152	飾金具	"	"		
781801153	飾金具	"	"		
781801154	飾金具	"	"		
781801155	錢	"	"		
781801156	鍬	"	古墳		
781801157	刀 片	"	"		
781801158	刀 片	"	"		
781801161	鍬	"	"		
781801162	鍬	"	"		
781801163	鍬	"	"		
781801168	馬具	"	"		

遺物番号	器種	材質	時代	報告書挿図	処理方法	遺物番号	器種	材質	時代	報告書挿図	処理方法	
781801170	鏝	鉄	古墳			781802234	銭	銅	近世			
781801170	鏝	"	"			781802235	銭	"	"			
781801173	銭	"	"			781802236	銭	"	"			
781801174	棺金具	"	古墳			781802237	銭	"	"			
781801175	鏝	"	"			781802238	銭	鉄	"			
781802181	留金具	"	"			781802239	銭	"	"			
781802181	カスガイ	"	"			徳永古墳群 2次H群 (7905, 56集)						
781802184	飾金具	"	"			790503115	鏝	鉄	古墳			
781802185	飾金具	"	"			790503116	刀子	"	"			
781802186	飾金具	"	"			790503117	鏝	"	"			
781802187	飾金具	"	"			790503118	刀装具	"	"			
781802189	飾金具	"	"			790503119	刀装具	"	"			
781802190	鏝	"	"			790505011	鏝	"	"	Fig.31-56		
781802191	馬具	"	"			790505015	鏝	"	"	Fig.31-62		
781802192	鏝	"	"			790505016	刀子	"	"	Fig.31-57		
781802193	刀子	"	"			790505017	刀子	"	"	Fig.31-63		
781802194	釘	"	"			790505018	刀子	"	"	Fig.31-64		
781802195	留金具	"	"			790505019	刀子	"	"	Fig.31-58		
781802199	鏝	"	"			790506070	鏝	"	"	Fig.36-65		
781802202	鏝	"	"			790506071	鏝	"	"	Fig.36-66		
781802203	馬具	"	"			790506072	鏝	"	"	Fig.36-67		
781802205	銭	銅	近世	Fig.29-1		790506073	鏝	"	"	Fig.36-68		
781802206	銭	"	"	Fig.29-2		790506074	鏝	"	"	Fig.36-69		
781802207	銭	"	"	Fig.29-3	790506075	鏝	"	"	Fig.36-70			
781802208	銭	"	"	Fig.29-4	790506076	鏝	"	"	Fig.36-71			
781802209	銭	"	"	Fig.29-5	790506077	鏝	"	"	Fig.36-72			
781802210	銭	"	"	Fig.29-6	790506078	鏝	"	"	Fig.36-73			
781802211	銭	"	"	Fig.29-7	790506079	鏝	"	"	Fig.36-74			
781802212	銭	"	"	Fig.29-8	790506080	鏝	"	"	Fig.36-75			
781802213	銭	"	"	Fig.29-9	790506081	鏝	"	"	Fig.36-76			
781802214	銭	"	"	Fig.29-10	790506082	鏝	"	"	Fig.36-78			
781802215	銭	"	"	Fig.29-11	790506083	鏝	"	"				
781802216	銭	"	"	Fig.29-12	790506084	鏝	"	"				
781802217	銭	"	"	Fig.29-13	790506085	鏝	"	"				
781802218	銭	"	"	Fig.29-14	790506086	鏝	"	"				
781802219	銭	"	"	Fig.29-15	790506087	鏝	"	"				
781802220	銭	"	"	Fig.29-16	790506088	鏝	"	"				
781802221	銭	"	"	Fig.29-17	790506089	鏝	"	"				
781802222	銭	"	"	Fig.29-18	790506090	鏝	"	"				
781802223	銭	"	"	Fig.29-19	790506091	鏝	"	"				
781802224	銭	"	"	Fig.29-20	790506092	鏝	"	"				
781802225	銭	"	"	Fig.29-21	790506093	鏝	"	"				
781802226	銭	"	"	Fig.29-22	790506094	鏝	"	"				
781802227	銭	"	"	Fig.29-23	790506095	鏝	"	"				
781802228	銭	"	"	Fig.29-24	790506096	鏝	"	"				
781802229	銭	"	"	Fig.29-25	790506097	鏝	"	"				
781802230	銭	"	近代	Fig.29-26	790506098	鏝	"	"				
781802231	銭	"	"	Fig.29-27	790506099	鏝	"	"				
781802232	銭	"	"	Fig.29-28	790506100	鏝	"	"				
781802233	銭	"	近世		790506101	鏝	"	"				

鏝取り、アクリル樹脂減圧含浸

鏝取り、アクリル樹脂含浸

鏝取り、アクリル樹脂減圧含浸

鏝取り、アクリル樹脂減圧含浸

遺物番号	器種	材質	時代	報告書挿図	処理方法
790506102	鏝	鉄	古墳		} 錆取り、アクリル樹脂減圧含浸
790506103	鏝	"	"		
790506104	鏝	"	"		
790506105	鏝	"	"		
790506106	鏝	"	"		
790506107	鏝	"	"		
790506108	鏝	"	"		
790506109	鏝	"	"		
790506110	鏝	"	"		
790506111	鏝	"	"		
790506112	鏝	"	"		
野方久保1次 (8619, 未報告)					
処 890090	細形銅剣	銅	弥生		} 錆取り、アクリル樹脂含浸
処 890091	細形銅剣	"	"		
処 890092	把頭飾	"	"		
名島古墳 (8647, 市歴14)					
処 890705	銭	銅	江戸		} 錆取り、アクリル樹脂減圧含浸
処 890706	銭	鉄	"		
七反田遺跡 (8659, 223集)					
処 890699	毛拵	鉄	平安		} 錆取り、アクリル樹脂減圧含浸
処 890704	未分類	"	"		
比恵17次 (8717, 227集)					
処	未分類	鉄			} 錆取り、アクリル樹脂減圧含浸
博多36次 (8725, 228集)					
処 880425	耳環	銅			} 錆取り、アクリル樹脂含浸
処 880426	煙管	"			
処 880427	煙管	"			
処 880428	未分類	"			
処 880430	釘	鉄			
処 880430	釘	"			
処 880430	釘	"			
処 880431	釘	"			
処 880432	釘	"			
処 880433	釘	"			
処 880434	釘	"			
処 880434	釘	"			
処 880435	釘	"			} 錆取り、アクリル樹脂減圧含浸
処 880436	釘	"			
処 880437	釘	"			
処 880437	釘	"			
処 880437	釘	"			
処 880438	釘	"			
処 880439	釘	"			
処 880440	釘	"			
処 880441	釘	"			
処 880441	釘	"			
処 880442	釘	"			
処 880442	釘	"			
処 880443	刀子	"			

遺物番号	器種	材質	時代	報告書挿図	処理方法
処 880444	釘	鉄			} 錆取り、アクリル樹脂減圧含浸
処 880444	釘	"			
処 880444	釘	"			
処 880444	釘	"			
処 880445	釘	"			
処 880446	釘	"			
処 880447	釘	"			
処 880447	釘	"			
処 880448	未分類	銅			
処 880448	未分類	鉄			
処 880449	未分類	"			
処 880450	釘	"			
処 880450	釘	"			
処 880450	釘	"			
処 880451	釘	"			
処 880452	釘	"			
処 880453	釘	"			
処 880454	釘	"			
処 880454	釘	"			
処 880454	釘	"			
処 880454	釘	"			
処 880454	釘	"			
処 880454	釘	"			
処 880456	刀子	"			
処 880457	釘	"			
処 880457	釘	"			
処 880457	釘	"			
処 880457	釘	"			
処 880457	鏝	"			
処 880458	釘	"			
処 880460	釘	"			
処 880461	釘	"			
処 880462	釘	"			
処 880463	釘	"			
処 880463	釘	"			
処 880463	釘	"			
処 880464	未分類	"			
処 880465	釘	"			
処 880466	釘	"			
処 880559	釘	"			
処 880731	釘	"			
処 890703	鏝	"			
処 890001	銭	銅			錆取り、アクリル樹脂含浸

3. 教育普及活動

(1) 展 示

第1展示室

埋蔵文化財および埋蔵文化財の保護について展示。

- 1) 文化財と埋蔵文化財
- 2) 発掘調査
 - ①遺跡を見つける
 - ②発掘調査の順序
- 3) 遺跡と遺物の保存
 - ①遺物の保存処理
 - ②遺跡・遺構の保存
- 4) 埋蔵文化財（考古学）の研究
 - ①年代を決める
 - ②何に使ったか
- 5) 最近の調査から

ここでは、昭和62年度に重要文化財の指定を受けた西区吉武遺跡出土品（青銅製武器・鏡・玉類）を一括展示。

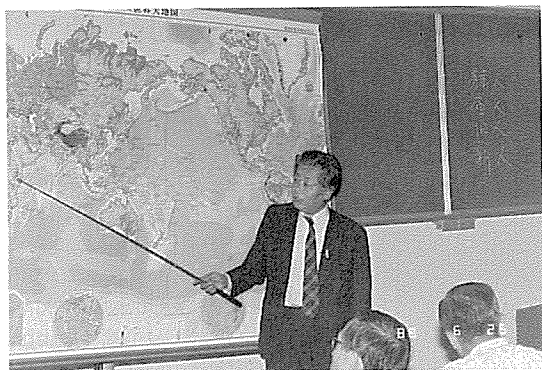
(2) 講 座

下記のように埋蔵文化財に関する講座・講演会を行った。

○特別考古学講座

本年度が福岡市市制100周年にあたることを記念して、「東アジアと日本」のテーマで、5回シリーズで講座を実施した。

なお各回の講座の録音記録をまとめ、講演時の資料と合わせて編集し講演集として刊行した。

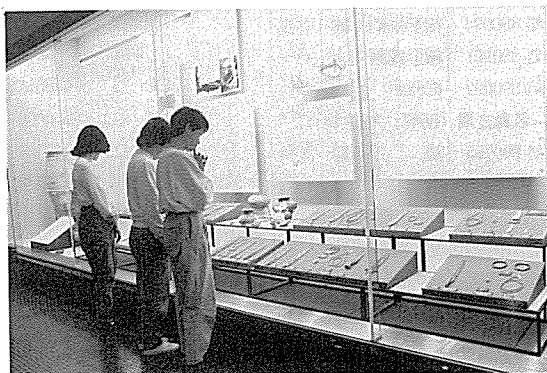


特別考古学講座（加藤晋平先生）

その他、那珂八幡古墳、藤崎遺跡、重留古窯跡出土品を展示。

第2展示室

市域から出土した旧石器時代から江戸時代までの遺物を時代順に並べ、各時代の土器の変遷や、石器の種類、用途などを示す。



吉武遺跡出土品の展示

○発掘調査速報シリーズ

市域内で昭和63年・平成元年度に調査された遺跡のうち成果のあった遺跡について報告した。

○考古学入門教室

重要文化財吉武遺跡出土品の一括展示にあたって、資料鑑賞の理解を深めるために、青銅製武器について解説した。



発掘調査速報シリーズ

(1) 市制100周年記念特別考古学講座「東アジアと日本」

回	月 日	講 義 題 目	講 師	内 容	受講者数
1	6月25日(日)	東アジアの旧石器文化 —日本人の来た道—	千葉大学教授 加藤 晋 平	中国からシベリアの旧石器文化を概観し、わが国の旧石器文化の源流について言及。特に北京原人で著名な周口店出土資料の年代観と解釈について再検討の必要性を論じた。	人 109
2	8月27日(日)	縄文時代の日韓関係 —民族形成の道—	名古屋大学教授 渡 辺 誠	縄文時代における朝鮮と日本の漁具の比較検討を通して、文化伝播の担い手である漁労民の果たした役割とその意義が看過できないことを指摘。	90
3	10月29日(日)	弥生時代における 東アジアと日本 —倭人の世界—	九州大学教授 西 谷 正	弥生文化の起源と展開について、当時の東アジア世界の政治的動向と朝鮮半島から北部九州の考古資料の比較検討を行いつつ概観。倭人の活動領域がかなり広範囲であったことを指摘。	109
4	11月19日(日)	東アジアにおける日本の古墳 —古墳の起源と展開—	国立歴史民俗博物館 教授 白 石 太 一 郎	東アジア世界において特異な発達と展開を遂げたわが国の古墳の起源と成立について、朝鮮半島の古墳文化との比較を通して言及。近畿地方と北部九州の緊張関係が古墳時代形成の大きな要因となることを指摘。	87
5	12月3日(日)	環シナ海域の世界 —日本文化形成の一大潮流—	梅光女学院客員教授 国 分 直 一	環シナ海域に展開した越系種族を初めとする東夷の文化的活動、旧石器時代から弥生時代まで概観しわが国の文化形成の基層に南方の越系種族文化が大きな影響を与えたことを論じた。	91

(2) 発掘調査速報シリーズ

回	月 日	講 義 題 目	講 師	内 容	受講者数
1	5月28日(日)	博多区剣塚前方後円墳 —重要遺跡確認調査—	吉 留 秀 敏	今年度の調査で剣塚古墳が三重の周堤を持つ前方後円墳である可能性があることを確認。	人 56
2	7月23日(日)	博多区南八幡遺跡 —古代のムラ—	荒 牧 宏 行	奈良時代後半のムラの成り立ち、竪穴住居の構造について報告。	37
3	10月8日(日)	中央区鴻臚館跡の調査 —平成元年度の調査成果—	折 尾 学	鴻臚館の構造と規模について見直しを迫られる南門と新たな建物群の発見があったことを報告。	27
4	3月25日(日)	平成元年度の 市域内の調査成果から	柳 田 純 孝	板付遺跡、博多遺跡、鴻臚館跡などの調査の成果について総括。	40

(3) 考古学入門教室

回	月 日	講 義 題 目	講 師	内 容	受講者数
1	9月24日(日)	弥生時代の青銅製武器 —銅剣・銅矛・銅戈の見方—	宮 井 善 朗	弥生時代の青銅製武器の機能と形態的な変化について、弥生社会の歴史的な変遷もたどりながら解説。	人 83

(3) 講演会

市制100周年を記念して開催された「アジア太平洋博覧会」のテーマ館に、志賀島出土の「漢委奴国王」金印とともに、中国南京博物館蔵「広陵王璽」金印が出展されたことにあわせて、「金印と東アジア世界」をテーマとする講演会を下記の内容で行なった。

- ・講演会名 アジア太平洋博覧会記念特別講演会「金印と東アジア世界」
- ・主催者 福岡市・福岡市教育委員会

アジア太平洋博覧会記念特別講演会
「金印と東アジア世界」実行委員会

- ・期 日 平成元年7月8日(土)
- ・会 場 都久志会館大ホール
- ・参加人員 650人
- ・講演者および講演題目

- 1、西嶋定生 東京大学名誉教授
「金印の背景—東アジア世界と冊封体制—」

- 2、紀 仲慶 南京博物院研究員
『『広陵王璽』金印の発見とその重要な意義』
- 3、汪 遵国 南京博物院副研究員
『『広陵王璽』・『漢委奴国王』印と中日交流』
- 4、森 博達 大阪外国語大学助教授
『『漢委奴国王』金印と古代の音韻』
- 5、下條信行 愛媛大学教授
『弥生社会の動向—奴国と金印』

(4) 資料の提供

1) 資料の利用

市民・博物館・大学等の研究機関・出版・報道関係などによる収蔵資料の利用（資料の調査、撮影、写真・実測図貸出など）に対して資料を提供している。写真貸与は59件、撮影5件、転載許可7件、調査研究利用42件である。資料総数は614点。

2) 考古資料の貸出

博物館、小学校等の展示・調査研究に対する考古資料の貸出。貸出件数は29件で、貸出資料点数は601点。

(5) 図書の閲覧

1階の図書コーナーに一般向けの歴史・考古学関係図書を約450冊そろえており、自由に閲覧できる。

(6) 刊行物

- 『福岡市埋蔵文化財センター年報』第8号（1988年度）B5版24ページ。平成元年10月31日発行。文化財関係機関、図書館等に配布。
- 『金印と東アジア世界』B5版24ページ。平成元年7月8日発行。講演会参加者に無料配布。



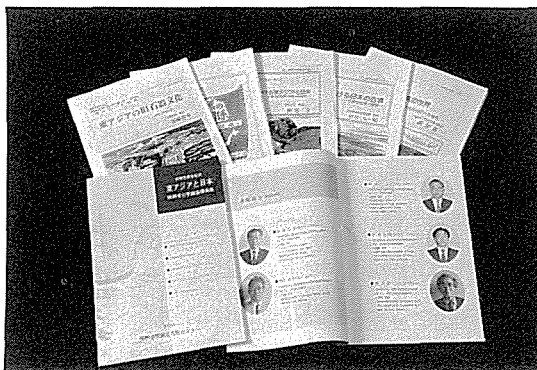
特別講演会「金印と東アジア世界」(汪遵国先生)

- 『東アジアと日本』市制百周年記念特別考古学講座講演集 B5版94ページ。平成2年3月31日発行。文化財関係機関、図書館等に配布。
- 『見学のしおり』（展示案内パンフレット）B5版変形四つ折り、8ページ。入館者に無料配布。

(7) 博物館実習

博物館実習を下記のように実施した。

- ①実習生 5名（西南学院大学文学部女子学生）
- ②実習期間 7月17日（月）～8月5日（土）の3週間（24・30日は休み。）
- ③実習内容 オリエンテーション（1日）、展示室巡視（1日）、埋蔵文化財の収蔵整理作業・カード作成（2日）、保存処理（3日）、教育普及（展示・講座）（7日）、図書整理（4日）、関連施設・発掘調査現場見学（1日）。



特別考古学講座テキストと特別講演会記録



博物館学実習

(8) 入館者数

1. 入館者総数

区 分		4月 (26日)	5月 (26日)	6月 (26日)	7月 (26日)	8月 (27日)	9月 (26日)	10月 (26日)	11月 (26日)	12月 (23日)	1月 (23日)	2月 (24日)	3月 (27日)	合計 (306日)	比率%
個 人	一 般	335	371	424	587	575	376	398	364	332	268	313	340	4,683	20.6
	女	230	243	308	377	518	291	275	249	246	202	220	277	3,436	15.1
	小 計	565	614	732	964	1,093	667	673	613	578	470	533	617	8,119	35.7
	学 生	161	209	143	225	440	204	128	134	223	186	179	219	2,451	10.8
	中 学 生	548	366	497	1,380	2,497	1,266	950	597	547	479	413	516	10,056	44.2
	高 校 生	69	108	18	52	51	37	16	14	30	34	36	41	506	2.2
	大 学 生	130	140	45	120	78	76	27	48	72	62	49	78	925	4.1
	そ の 他	52	54	40	61	91	55	33	55	59	43	57	70	670	3.0
	小 計	960	877	743	1,838	3,157	1,638	1,154	848	931	804	734	924	14,608	64.3
	合 計 (a)	1,525	1,491	1,475	2,802	4,250	2,305	1,827	1,461	1,509	1,274	1,267	1,541	22,727	100
団 体	一 般	0	118	514	108	406	162	241	426	319	0	10	185	2,489	43.0
	(団 体 数)	0	2	11	7	6	2	4	10	5	0	1	6	54	—
	小 学 生	107	158	538	78	58	643	547	204	0	0	422	0	2,755	47.7
	(団 体 数)	1	1	4	2	2	4	4	2	0	0	3	0	23	—
	中 学 生	0	239	140	0	0	0	41	19	8	0	0	0	447	7.7
	(団 体 数)	0	2	1	0	0	0	1	1	1	0	0	0	6	—
	高 校 生	0	0	0	0	0	0	0	0	19	0	0	0	19	0.3
	(団 体 数)	0	0	0	0	0	0	0	0	1	0	0	0	1	—
	大 学 生	0	10	0	20	15	0	0	16	7	0	6	0	74	1.3
	(団 体 数)	0	1	0	2	1	0	0	1	1	0	1	0	7	—
合 計 (b)	107	525	1,192	206	479	805	829	665	353	0	438	185	5,784	100	
(団 体 数 計)	1	6	16	11	9	6	9	14	8	0	5	6	91	—	
総 計 (a+b)	1,632	2,016	2,667	3,008	4,729	3,110	2,656	2,126	1,862	1,274	1,705	1,726	28,511		

2. 個人入館者年齢区分

区 分	4月	5月	6月	7月	8月	9月	10月	11月	12月	1月	2月	3月	合計	比率%
0 ~ 19才	824	743	744	1,761	3,091	1,554	1,112	783	849	733	666	823	13,683	60.2
20 ~ 29才	220	200	236	322	346	286	201	163	171	156	168	217	2,686	11.8
30 ~ 39才	149	158	187	211	311	174	165	141	149	128	142	154	2,069	9.1
40 ~ 49才	118	163	129	189	249	133	146	141	135	118	123	147	1,791	7.9
50 ~ 59才	90	105	87	198	176	113	142	118	127	85	98	125	1,464	6.4
60 ~ 69才	52	73	61	86	56	34	51	72	54	41	39	44	663	2.9
70 ~ 79才	49	36	25	27	15	6	8	30	19	8	21	17	261	1.2
80 ~ 才	23	13	6	8	6	5	2	13	5	5	10	14	110	0.5
計	1,525	1,491	1,475	2,802	4,250	2,305	1,827	1,461	1,509	1,274	1,267	1,541	22,727	100

3. 個人入館者住所区分

区 分	4月	5月	6月	7月	8月	9月	10月	11月	12月	1月	2月	3月	合計	比率%
福 岡 市	1,024	925	1,214	2,284	3,474	1,904	1,473	1,080	1,148	992	1,005	1,166	17,689	77.8
福 岡 県 内	257	250	131	271	394	230	210	207	212	149	135	191	2,637	11.6
県 外	244	316	130	247	382	171	144	174	149	133	127	184	2,401	10.6
計	1,525	1,491	1,475	2,802	4,250	2,305	1,827	1,461	1,509	1,274	1,267	1,541	22,727	100

※開館(昭和57年2月)以降入館者累計 169,083人

図 書

平成元年度の受け入れ図書は下記のとおり。

購入 241冊 (一般 97冊 雑誌 144冊)
 寄贈 1,221冊 (一般 1,164冊 雑誌 57冊)
 合計 1,462冊

1990年3月31日現在の蔵書数は

一般 9,294冊 雑誌2,930冊
 合計 12,224冊 (うち購入 4,785冊、寄贈7,439冊)
 定期購入している雑誌は下記の37種。

〈国内刊行〉

博物館研究・貝塚・季刊考古学・考古学ジャーナル・
 考古学雑誌・考古学研究・考古学と自然科学・古史春

秋・古代を考える・古代学研究・日本考古学年報・東
 アジアの古代文化・信濃・物質文化・文化庁月報・季
 刊人類学・九州考古学・文明のクロスロード
 Museum Kyusyu

〈国外刊行〉

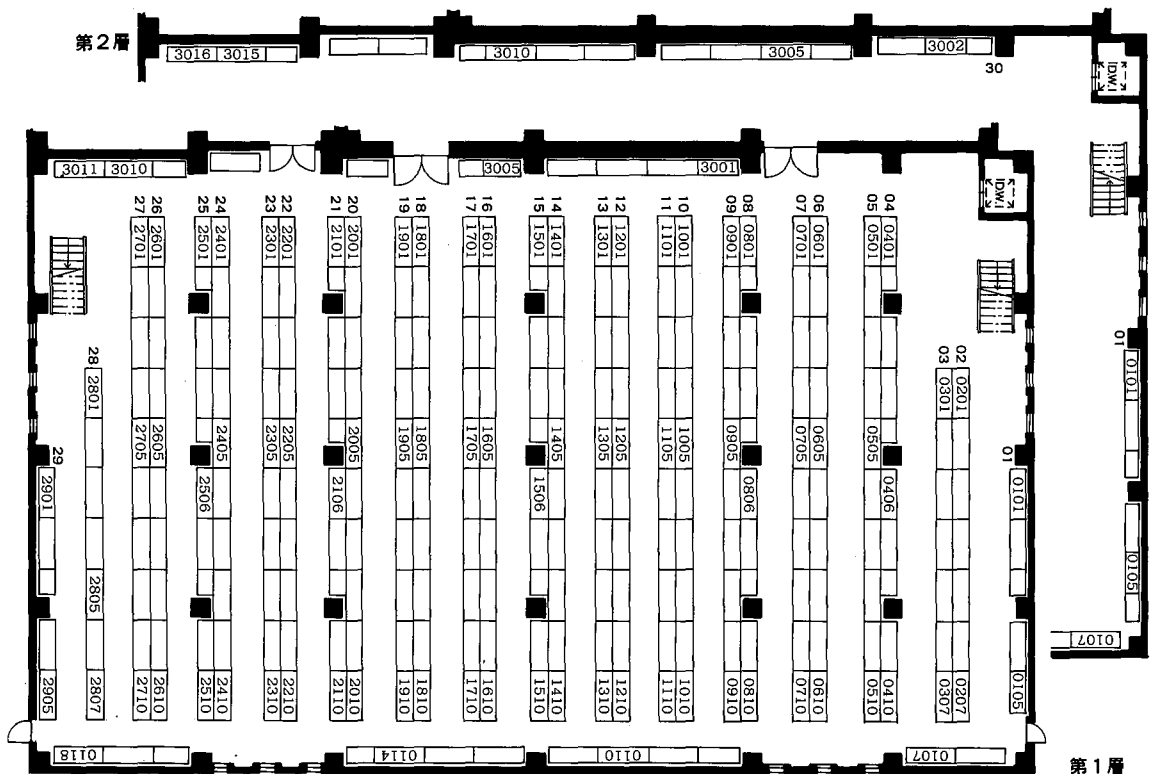
(韓国・朝鮮) 韓国考古学年報・韓国考古学報・百
 済研究・朝鮮考古学研究・百済文化

(中国) 考古・考古学集刊・考古学報・華夏考古・
 湖南考古輯刊・考古与文物・中原文物・農業考古・文
 物・四川文物・文物集刊・文物資料集刊・北方文物・
 遼海文物学刊

収蔵棚の設置

昭和60(1985)年度に増築した収蔵庫のうち、収蔵
 棚を入れていなかった1階収蔵庫に、収蔵棚を設置し
 した。これにより収蔵庫すべてに収蔵棚が完備した。1
 階収蔵庫(1・2層)の棚の種類と台数・収納可能コ

ンテナ量および既設の2階収蔵庫(3・4層)を含め
 た棚数と収納可能コンテナ総量は表のとおりである
 (コンテナは幅40cm、長さ60cm、高さ18cmを基準とす
 る)。



一般収蔵庫の棚数と収納可能量（1・2層棚は新設、3・4層棚は既設）

棚幅の区分 (単位mm)	1 層 (棚高 2,300mm)			2 層 (棚高 1,800mm)			3 層 (棚高 2,400mm)			4 層 (棚高 1,800mm)			合 計	
	棚数	棚1台のコンテナ数	収納コンテナ数小計	棚数	棚1台のコンテナ数	収納コンテナ数小計	棚数	棚1台のコンテナ数	収納コンテナ数小計	棚数	棚1台のコンテナ数	収納コンテナ数小計	棚数	収納コンテナ数合計
1,800	268	48	12,864	274	36	9,864	374	48	17,952	402	36	14,472	1,318	55,152
1,500	3	36	108	2	27	54	4	36	144	4	27	108	13	414
1,200	5	36	180	4	27	108	12	36	432	5	27	135	26	855
900~1,020	9	24	216	11	18	198	25	24	600	42	18	756	87	1,770
650~800	10	12	120	10	9	90	5	12	60	2	9	18	27	288
合 計	295	—	13,488	301	—	10,314	420	—	19,188	455	—	15,489	1,471	58,479

平成元年度予算

歳 入

(単位千円)

事 項	金 額	摘 要
国庫支出金	1,000	出土遺物保存処理事業に対する補助金
県支出金	50	”
諸収入	33	雇用保険料収入他
合 計	1,533	

歳 出

(単位千円)

事 項	金 額	摘 要
運管 費理		
一般管理費	3,290	一般事務経費
施設管理費	26,383	光熱水費、施設管理の一部委託、保守点検委託等
事 業 費		
調査研究費	3,132	参考図書購入、調査資料整理補助賃金等
資料分類整理費	1,311	資料整理用品購入等
教育普及活動費	1,135	年報等印刷、講座の実施
資料保存整備費	1,405	資料保存用消耗品購入等
出土遺物保存処理費	3,000	遺物保存処理経費
資料整理収蔵費	4,000	遺物、記録類の整理、収蔵経費
考古学講座費	1,500	市制100周年記念特別講座「東アジアと日本」
博覧会記念講演会費	4,000	博覧会記念特別講演会「金印と東アジア世界」
施設整備費	50,177	収蔵棚整備
合 計	99,333	

附 則

この条例は、公布の日から起算して3月を越えない範囲内において教育委員会規則で定める日から施行す

(昭和57年教規則第3号により
昭和57年2月22日から施行)

(昭和57年1月25日
教育委員会規則第4号)

福岡市埋蔵文化財センター条例施行規則

(趣旨)

第1条 この規則は、福岡市埋蔵文化財センター条例(昭和56年福岡市条例第66号、以下「条例」という。)の施行に関し必要な事項を定めるものとする。

(組織)

第2条 福岡市埋蔵文化財センター(以下「センター」という。)の事務を行うため、センターに管理係を置く。

(職員)

第3条 センターに所長、係長、吏員その他の職員を置く。

2 前項の職員のほか、特定事務を担当させるため、センターに文化財主事を置くことができる。

3 所長、係長及び文化財主事は、吏員のうちから命ずる。

4 所長及び係長は、上司の命を受けてセンター又は係の事務を掌理し、所属職員を指揮監督する。

5 文化財主事は、上司の命を受けて担当事務を処理する。

6 吏員その他の職員は、上司の命を受けて分担する事務を処理する。

(職務権限の代行)

第4条 所長に事故がある場合、又は所長が欠けた場合において、特に事務取扱者を命じないときは、係長がその係に属する事務について所長の職務権限を代理して行う。ただし、重要又は異例な事務については、文化部長の指揮を受けなければならない。

2 前項の規定により所長の職務権限を代理して行う者がいないときは、文化部長が行う。

(開館時間)

第5条 センターの開館時間は、午前9時から午後5時までとする。ただし、教育長は、必要があると認める場合には、これは変更することができる。

(休館日)

第6条 センターの休館日は、次のとおりとする。た

る。

だし、教育長は、必要と認める場合には、これを変更し、又は臨時に休館日を設けることができる。

(1) 毎週月曜日

(2) 12月28日から翌年1月4日まで

(入館者の心得)

第7条 センターに入館する者は、次の各号に掲げる事項を守らなければならない。

(1) 所定の場所以外の場所で飲食し、喫煙し、又は火気を使用しないこと。

(2) 騒音を発する等他人に迷惑を及ぼす行為をしないこと。

(3) 危険物又は動物を持ち込まないこと。

(4) 所定の場所以外に立ち入らないこと。

(5) 職員が行う管理上必要な指示又は指導に従うこと。

(貸出)

第8条 条例第5条第1項の規定による資料の貸出しを受けようとする者は、福岡市埋蔵文化財センター資料貸出許可書(様式第1号)を教育長に提出しなければならない。

2 条例第5条第1項の規定による資料の貸出しの許可は、福岡市埋蔵文化財センター資料貸出許可書(様式第2号)を交付して行う。

(寄贈等)

第9条 センターに資料を寄贈し、又は寄託しようとする者は、教育委員会に申し出なければならない。

2 寄託を受けた資料の貸出しは、寄託者の承諾を得て行うものとする。

(委託)

第10条 この規則の施行に関し必要な事項は、教育長が定める。

附 則

この規則は、昭和57年2月22日から施行する。

施設と規模

敷地面積……4,000㎡

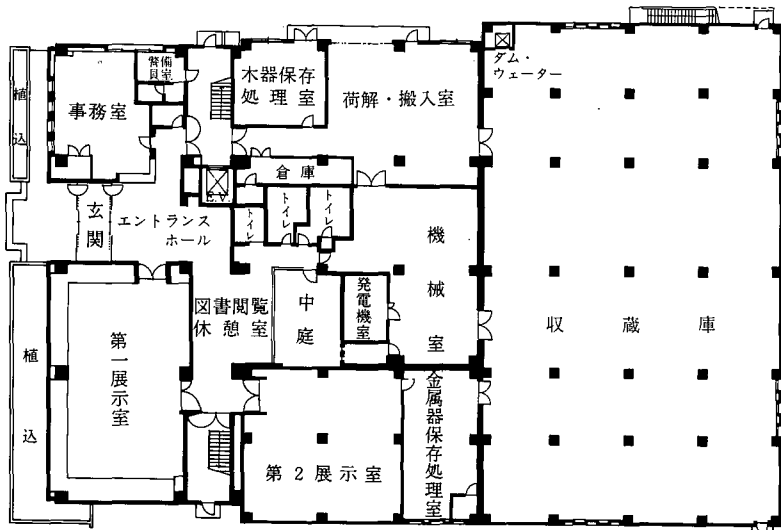
延床面積……3,986㎡

1 階	1,796㎡
収 蔵 庫	788㎡
荷 解 ・ 搬 入 室	144㎡
木 器 保 存 処 理 室	40㎡
金 属 器 保 存 処 理 室	61㎡
事 務 室	66㎡
警 備 員 室	9㎡
第 1 展 示 室	167㎡
第 2 展 示 室	127㎡
図 書 閱 覧 休 憩 室	39㎡
エ ント ラ ンス ・ ホール	84㎡
機 械 室	129㎡
そ の 他	142㎡

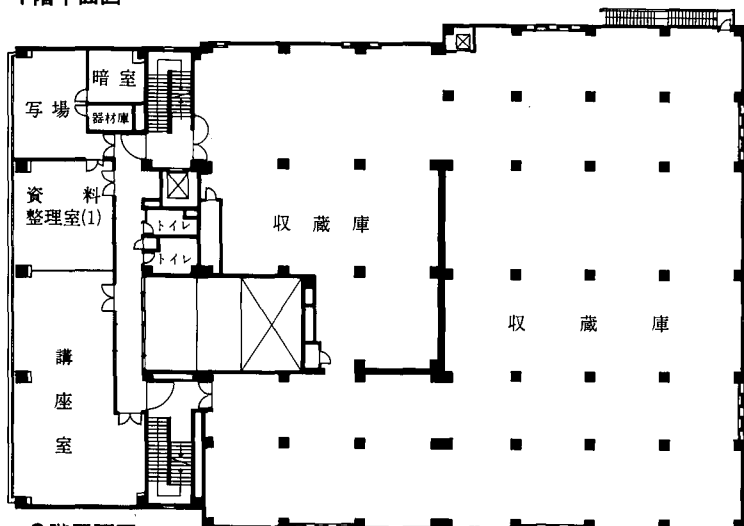
2 階	1,736㎡
収 蔵 庫	1,325㎡
資 料 整 理 室 (1)	58㎡
写 場 ・ 暗 室	63㎡
講 座 室	140㎡
そ の 他	150㎡

3 階	415㎡
特 別 収 蔵 庫	52㎡
記 録 類 収 蔵 室 (1)	48㎡
記 録 類 収 蔵 室 (2)	37㎡
資 料 整 理 室 (2)	73㎡
図 書 室	77㎡
そ の 他	128㎡

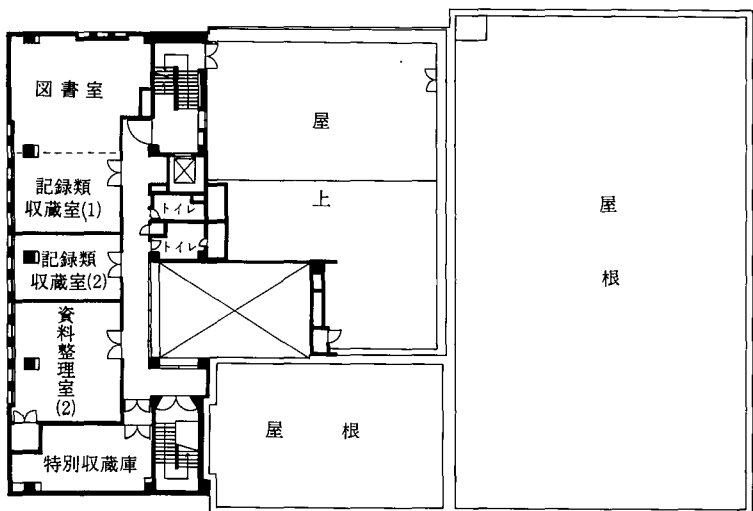
屋 上	
エレベーター機械室	39㎡



1階平面図



2階平面図



3階平面図

付 録

- | |
|----------------------------|
| 1. 平成元（1989）年度刊行報告書一覧 |
| 1. 平成元（1989）年度埋蔵文化財課発掘調査一覧 |

1. 平成元（1989）年度刊行報告書一覧（埋蔵文化財課）

（ ）内は、報告した遺跡の調査番号

第59集	『筑前国福岡城三ノ丸御鷹屋敷（図録編）』	(7948)
第215集	『原遺跡(3) 一原遺跡群第10次調査の報告一』	(8814)
第216集	『田村遺跡Ⅶ』	(8233)
第217集	『戸原麦尾遺跡(Ⅲ)』	(8403)
第218集	『席田遺跡群(vi)』	(8402・8414・8858)
第219集	『公園関係埋蔵文化財調査報告書 I』	(8770・8824・8830)
第220集	『橋本一丁田遺跡』	(8825)
第221集	『都市計画道路博多駅築港線関係埋蔵文化財調査報告Ⅴ 博多』	(8653)
第222集	『那珂 2 一那珂遺跡群第13次調査報告一』	(8736)
第223集	『都地・七反田遺跡』	(8622・8659)
第224集	『大塚遺跡・女原遺跡』	(8640・8660・8720)
第225集	『湯納遺跡 一第9次調査一』	(8709)
第226集	『生松台』	(8632・8710・8721・8734・8738・8821)
第227集	『比恵遺跡群(9)』	(8717・8820・8859・8909)
第228集	『博多 13 一博多遺跡群第36次調査報告一』	(8725)
第229集	『博多 14 一博多遺跡群第36次発掘調査報告一』	(8806)
第230集	『博多 15 一博多遺跡群第40次調査の概要一』	(8833)
第231集	『野間 B 遺跡 一第3次調査一』	(8810)
第232集	『藤崎遺跡Ⅴ 一第12・13・14次調査一』	(8817・8818・8819)
第233集	『原遺跡 4 一第12次調査の報告一』	(8831・8839)
第234集	『有田・小田郡 第11集』	(8602・8646・8705・8742・8750・8853・8905)
第235集	『入部 I 一県営圃場整備事業に伴う発掘調査の概要一重留遺跡第1・2次調査』	(8748・8801)
第236集	『脇山 I 一県営圃場整備事業に伴う発掘調査報告一』	(8643・8722・8816)

番号	遺跡名	次数	地区	遺跡略号	調査原因	種類	調査地所在地	開発面積㎡	調査面積㎡	古墳・面	調査期間	調査担当者	報告書	分布地図
8901	板付		F-5i	ITZ	専用住宅	補	博多区板付二丁目12-9外	288	163		890408~890422	山口讓治		024-A-8
8902	比恵	22		HIE-22	倉庫	民・補	博多区博多駅南四丁目19-2	414	215		890411~890422	杉山富雄		037-A-1
8903	博多	46		HKT-46	共同住宅	民	博多区古門戸町1	290	150	4面	890411~890520	吉留秀敏		048-A-1
8904	麦野B			MGB-1	事業所	民	博多区銀天町二丁目4	1,349	100		890411~890412	佐藤一郎		012-A-3
8905	有田	149		ART-149	分譲住宅	民	早良区有田一丁目21-3	368	145		890413~890501	山崎龍雄	234	081-A-3
8906	那珂	20		NAK-20	共同住宅	民・補	博多区那珂二丁目257外	1,406	750		890417~890624	下村 智		037-A-3
8907	板付		F-8・9	ITZ	共同住宅	民・補	博多区板付四丁目9-2	944	720		890417~890610	山口讓治		024-C-1
8908	原	14		HAR-14	給油所	民	早良区原六丁目21-35	798	550		890418~890527	瀧本正志		082-A-2
8909	比恵	23		HIE-23	事業所	民	博多区博多駅南五丁目40-1	318	88		890418~890423	小林義彦	227	037-A-1
8910	鴻臚館	5		KRE	範囲確認	市・補	中央区城内	1,200	1,200		890420~891207	山崎純男・吉武 学		060-E-1
8911	博多	47		HKT-47	ビル	民	博多区祇園町390-2, 393	438	立会		890425	常松幹雄		049-A-1
8912	有田	150		ART-150	共同住宅	民・補	早良区小田部三丁目163	1,182	1,087		890510~890707	山崎龍雄		082-A-1
8913	重留古墳群			STK-	防災工事	補	早良区大字重留字後谷	500	249	1基	890513~890701	荒牧宏行		084
8914	飯倉H	1		IKK-H-1	公共住宅	公	城南区梅林五丁目176他	17,620	1,700	1基	890510~890819	浜石哲也・菅波正人		
8915	博多	48		HKT-48	共同住宅	民	博多区御供所町40外	473	263	4面	890516~890801	小畑弘己		049-A-1
8916	博多	49		HKT-49	駐車場	民	博多区上川端町272, 273	208	90	2面	890518~890531	加藤良彦		049-A-1
8917	比恵	24		HIE-24	共同住宅	民	博多区博多駅南3丁目317	468	340		890523~890619	吉留秀敏		037-A-1
8918	博多	50		HKT-50	共同住宅	民	博多区祇園町317外	730	730	3面	890602~891014	大庭康時		049-A-1
8919	有田	151		ART-151	分譲住宅	民	早良区小田部一丁目203, 207	630	70		890602~890607	加藤良彦		082-A-1
8920	蓮町	1		HMC-1	道路	公	西区大字飯氏字蓮町	7,000	2,297		890401~890615	松村道博・宮井善朗		120-A-3
8921	飯氏	3		IJ3	道路	公	西区大字飯氏字鏡原・馬場	50,900	13,500		890615~900331	松村道博・宮井善朗		120-A-2
8922	藤崎A	15		FUA-15	共同住宅	民	早良区藤崎一丁目11-1	287	204	2面	890610~890620	加藤良彦		081-A-1
8923	那珂	21		NAK-21	工場	民	博多区竹下三丁目1-1	2,167	1,988		890608~890916	山口讓治		037-A-3
8924	比恵	25		HIE-25	事業所	民	博多区博多駅南三丁目1-1	637	400		890619~890904	横山邦継・田崎博之		037-A-1
8925	博多	51		HKT-51	共同住宅	民	博多区祇園町154-1-2	244	200	5面	890619~890715	瀧本正志		049-A-1
8926	井相田C	3		ISC-3	共同住宅	民・補	博多区井相田二丁目2-6	1,337	650		890623~890915	吉留秀敏		012
8927	拾六町平田	1		JRH-1	共同住宅	民	西区大字拾六町字平田86	2,581	1,168		890626~890810	小林義彦		091-A-8

番号	遺跡名	次数	地区	遺跡略号	調査原因	種類	調査地所在地	開発面積㎡	調査面積㎡	古墳・面	調査期間	調査担当者	報告書	分布地図
8928	瀬戸口古墳群	2		SGK-2	宅地造成	民	城南区東祐山字瀬戸口	17,076	1,168	1基	890626~890808	加藤良彦		064-A-1
8929	博多	52		HKT-52	防火水槽	民	博多区博多駅前一丁目155-1	30	29	2面	890626~890704	常松幹雄		036-A-1
8930	博多	53		HKT-53	給油所	民	博多区中呉服町154外	508	190	2面	890627~890705	横山邦継		048-A-1
8931	入部	3		IRB-3	圃場整備	公・補	早良区入部地内	100,000	37,500		890801~900321	井沢洋一・野村俊之		
8932	谷口	1		TNG-1	圃場整備	公・補	早良区大字脇山字谷口地内	51,000	22,931		890701~900228	井沢洋一・野村俊之	236	018-A-7
8933	脇山 A	4		WKA-4	圃場整備	公・補	早良区大字脇山字会田地内	74,000	13,359		891030~900203	井沢洋一・野村俊之	236	018-A-5
8934	田村	9		TMR-9	公民館	公	早良区大字田字鶴園835-1	661	540		890705~890816	浜石哲也・瀧本正志		084-A-1
8935	那珂	22		NAK-22	共同住宅	民	博多区竹下五丁目420	777	516		890707~890822	荒牧宏行		037-A-3
8936	那珂	23		NAK-23	保育所	公	博多区竹下五丁目282, 283	2,000	1,428		890710~900104	下村 智・荒牧宏行		038-A-3
8937	飯倉 C	1		IKK-C-1	共同住宅	民	城南区七隈三丁目77-6外	4,106	2,412		890717~891018	山崎龍雄		037-A-3
8938	愛宕山古墳			ATG	宅地造成	調査団	西区愛宕三丁目4278-4外	11,950	300	1基	890703~890929	(佐田茂)		080-B-
8939	比恵	26		HIE-26	駐車場	民	博多区博多駅南三丁目58	990	482		890807~890923	小畑弘己		037-A-1
8940	飯倉 F	1		IKK-F-1	公園	公	城南区梅林三丁目外	8,389	1,000		890817~8910	瀧本正志		074-A-3
8941	博多	54		HKT-54		試掘	博多区冷泉2丁目128-2	99	立会		890710~890711	常松幹雄		048-A-1
8942	博多	55		HKT-55	事業所	民	博多区奈良屋町61-1	191	128	3面	890811~890921	小林義彦		048-A-1
8943	博多	56		HKT-56	庁舎	公	博多区店屋町4-1外	1,095	476	3面	890905~900203	濱石哲也・菅波正人		049-A-1
8944	大塚	7		OTK-7	戸建住宅	民・補	西区今宿町大塚334-1	634	134		890830~890926	加藤良彦		112-A-4
8945	鋤崎古墳群	2		SKK-2	ガス基地	民	西区今宿青木字鋤崎	19,963	480	5基	890925~891118	小林義彦		112-B-4
8946	藤崎 A	16		HUA-16	共同住宅	民	西区藤崎一丁目1-60	147	70	2面	890907~890920	池田祐司・長家 伸		081-A-1
8947	博多	57		HKT-57	ビル	民	博多区祇園町557	1,770	184		891003~891005	小畑弘己		049-A-1
8948	博多	58		HKT-58	ビル	民	博多区綱場町20外	653	70	3面	891006~891016	山口譲治		049-A-1
8949	麦野 C	1		MGG-1	共同住宅	民・補	博多区麦野六丁目11-4	896	633		891011~891118	小畑弘己		012-A-4
8950	福岡城肥前堀			NZB-4	庁舎建設	公	中央区天神一丁目8-1	14,290	700		891011~891021	菅波正人		049-E-1
8951	草場古墳群	2		KSK-2	宅地造成	民	西区大字下山門字大谷	17,029	2,575	8基	891012~900303	加藤良彦		103-B-7
8952	四箇	24		SIK-24	宅地造成	民	早良区大字重留1096外	8,380	1,712		891016~900120	常松幹雄		084-A-2
8953	有田	152		ART-152	店舗	民	早良区小田部五丁目48, 49	873	770		891023~891121	山崎龍雄		082-A-1
8954	拾六町亀田	1		JRK-1	店舗	民・補	西区拾六町二丁目325-1外	14,381	36		891023~891102	大庭康時		091-A-6

番号	遺跡名	次数	地区	遺跡略号	調査原因	種類	調査地所在地	開発面積㎡	調査面積㎡	古墳・面	調査期間	調査担当者	報告書	分布地図
8955	羽根戸古墳群		Q群	HDK-Q	墓園建設	公	西区大字羽根戸字佛尾871-3	15,613	440	3基	891023~900205	瀧本正志		105
8956	野多目 A			NMA-	宅地造成	民	南区野多目一丁目外	11,619	1,740		891107~891218	大庭康時		039-A-11
8957	博多	59		HKT-59	駐車場	民	博多区祇園町187-226	1,029	276	6面	891107~900224	山口譲治		049-A-1
8958	上月隈	1		KTG-1	宅地造成	民	博多区大字上月隈山浦	1,880	1,049		891120~891222	小林義彦		010-A-7
8959	博多	60		HKT-60	ビル	民	博多区綱場町115外	1,233	730	4面	891124~900502	小畑弘己		094-A-1
8960	有田	153		ART-153	宅地造成	民	早良区小田部五丁目70, 71	330	263		891115~891130	山崎龍雄		082-A-1
8961	有田	154		ART-154	店舗	民	早良区有田一丁目24-2	451	382		891205~900122	山崎龍雄		082-A-1
8962	博多	61		HKT-61	共同住宅	民	博多区店屋町182-1-5	228	95	3面	891205~900129	菅波正人		049-A-1
8963	博多	62		HKT-62	ホテル	民	博多区御供所町195外	2,242		5面	891218~調査中	大庭康時		049-A-1
8964	藤崎	17		HUA-17	共同住宅	民	早良区藤崎一丁目119, 120	176	120		891215~891223	横山邦経		081-A-1
8965	有田	155		ART-155	下水埋設	公	早良区有田地内	—	455		890401~900331	宮井善朗・長家伸		082-A-1
8966	原			HAR-	下水埋設	公	早良区原地内	—	550		890401~900331	長家伸		082-A-2
8967	箱崎	4		HKZ-4	共同住宅	民	東区箱崎一丁目2731-1, 4	361	156		900109~900221	下村智		034
8968	影ガ浦古墳群	2基		KGK-2	畑地造成	補	博多区大字金隈影ヶ浦326	5,000	1,113	2基	900120~900309	荒牧宏行		011-B-1
8969	堅粕	3		KKS-3	ビル	民	東区千代一丁目292	7,182	3,241	2面	900125~900207	山崎龍雄		035-A-2
8970	田村	10		TMR-10	道路	公	早良区大字田字藪園840他6筆	769	600		900208~900331	瀧本正志		084-A-1
8971	比恵	27		HIE-27	社屋	民	博多区博多駅南四丁目10-18	283	165		900208~900228	菅波正人		037-A-1
8972	相原古墳群	2		ABK-	畑地造成	補	西区大字青木上ノ原	8,425	121	1基	900213~900313	山崎龍雄		113
8973	山ノ鼻1号墳			YHK-1	重要確認	補	西区大字徳永字山ノハナ265-1外	4,800	320	1基	900213~900331	小林義彦		120
8974	博多	63		HKT-63	共同住宅	民	博多区冷泉町90-3外	514	275	3面	900213~900420	濱石哲也		049-A-1
8975	箱崎	3		HKZ-3	庭園建設	試掘	東区箱崎2761番	634	瓦経		890705	常松幹雄		034
8976	博多	64		HKT-64	ビル	民	博多区博多駅前一丁目101	1,500	620	3面	900226~900731	山口譲治		036-A-1
8977	藤崎	18		HUA-18	共同住宅	民	早良区高取一丁目59	127	60	2面	900301~900307	宮井善朗		081-A-1
8978	有田	156		ART-156	専用住宅	補	早良区有田一丁目12-2	165	131		900306~900330	加藤良彦		082-A-1
8979	藤崎	19		FUA-19	共同住宅	民	早良区高取一丁目455	674	350	2面	900308~900328	下村智		081-A-1
8980	有田	157		ART-157	専用住宅	補	早良区小田部五丁目131-1	215	128		900314~900331	山崎龍雄		082-A-1
8981	比恵	28		HIE-28	共同住宅	民	博多区博多駅南三丁目426	728	405		900314~900407	荒牧宏行		037-A-1

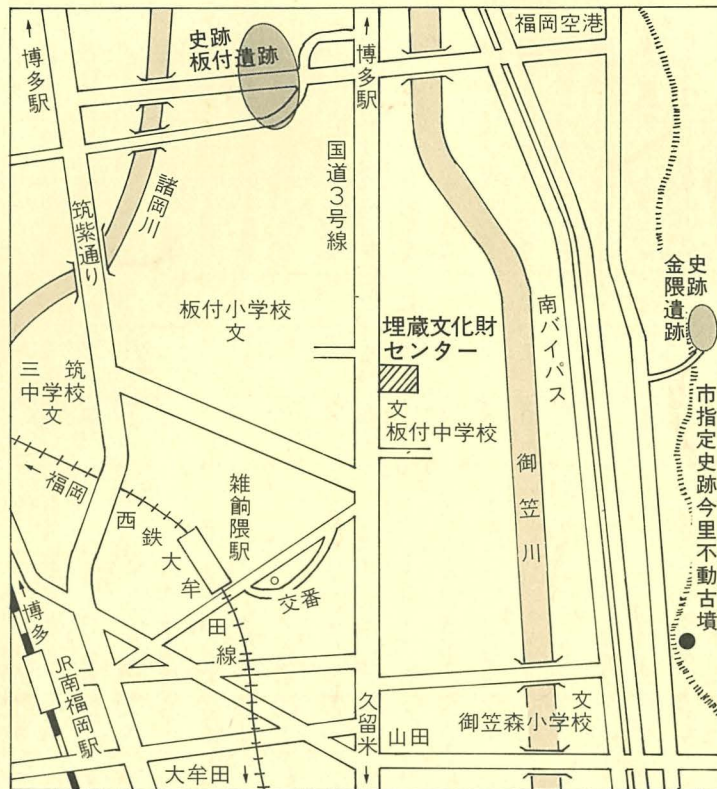
番号	遺跡名	次数	地区	遺跡略号	調査原因	種類	調査地所在地	開発 面積㎡	調査 面積㎡	古墳 ・面	調査期間	調査担当者	報告 書	分布地図
8982	那珂	24		NAK-24	共同住宅	民	博多区那珂一丁目35	385	325		890802~890803	横山邦継		037-A-3
8983	那珂	25		NAK-25	共同住宅	民	博多区東光寺1丁目218	125	100		890912~890921	山口譲治		037-A-3
8984	杷ノ谷	1		KND-1	学校建設	公	東区青葉台三丁目438—8	3,200	墓棺2基		891222~891223	山崎純男		007-A-1
8985	今津C	1		IMC-1	道路建設	公	西区大字今津723—2	120	120		900122~900127	佐藤一郎		118-A-4

FUKUOKA CITY ARCHAEOLOGICAL CENTER

Annual Report

No. 9

1990



開館時間 9:00~17:00 (入館は16:30まで)

休館日 毎週月曜日

年末年始 (12月28日~1月4日)

入館料 無料 (但し団体で見学される場合は、
あらかじめご連絡ください。)

駐車場 乗用車13台、大型バス4台駐車可

■西鉄バス (行先番号④)

板付中学校前 (埋蔵文化財センター前) 下車

■西鉄大牟田線 雑餉隈^{ざっしよのくま}駅から徒歩約14分

■JR鹿児島本線 南福岡駅から徒歩約25分

〒816 福岡市博多区井相田 2-1-94 電話092-571-2921

平成二年(一九九〇)八月三十一日発行 印刷・(株)川島弘文社