

# 福岡市埋蔵文化財センター年報

第 5 号

昭和60(1985)年度



1987年

## 序

福岡市埋蔵文化センターは、市内の遺跡調査の記録と出土遺物を収蔵保管し公開するとともに、埋蔵文化財に関する研究と教育普及を行う施設として57年2月に開館し、4年余を経ました。

60年度には収蔵庫の増築が完成し、収蔵能力が飛躍的に増加しました。今後は一貫した収蔵管理方針にもとづく整理収蔵をすすめ、検索システムを充実させる所存です。

この年報第5号では60年度の収蔵・保存処理・教育普及等について報告いたします。また、埋蔵文化財課と協議して作製した整理・収蔵要項を付篇としておさめました。

今後とも当センターの活動にたいし皆様の御支援・御鞭撻をお願いいたします。

昭和62年3月20日

所長 後藤 直

## 目 次

序	1
60年度の活動	2
1 収 蔵	2
2 保存処理	2
(1) 木 器	2
(2) 金属器	6
3 調査研究	6
(1)収蔵に関する調査研究	6
(2)遺物の保存処理に関する調査研究	7
(3)展示・教育普及に関する調査研究	7
(4)図 書	7
4 教育普及活動	7
(1) 展 示	7
(2) 講座・講演	8
(3) 資料の提供	10
(4) 刊行物	10
(5) 入館者数	11
昭和60年度予算	12
増築工事	12
施設と規模	14
部門別面積表	15
福岡市埋蔵文化センター条例	15
福岡市埋蔵文化センター条例施行規則	16
(付) 埋蔵文化財資料の整理・収蔵要項	



## 60年度の活動

### 1. 収 蔵

59年度末現在で当センターが収蔵する遺物は収納可能量の97%に達しており、さらに埋蔵文化財課がプレハブ等に大量の遺物を保管していた。このため、本年度に収蔵庫増築の予算を計上し、年度末に増築工事を完了した。

これにともない、以前から懸案であった一定基準のもとづく遺物・記録類の収蔵・保管・検索システムの作製をすすめることとした。増築後に搬入される膨大な量の遺物・記録類を早急に収蔵し、公開その他の活用に応ずるためには、今年度中に基本方針と具体的な方式を確立する必要があるからである。

こうして内部で検討をすすめるとともに、埋蔵文化財課との協議を重ね、他の同類施設の調査を行って、基準・マニュアル作製にこぎつけた。今後の実際作業で手直しの必要が生じるであろうが、発掘調査から収蔵保管、検索にいたる作業基準ができたことは評価できる。

今年度はこれに従って記録類とくに写真資料の基本的整理をすすめ、また8遺跡分の収蔵（遺物のみ）を完了した。

今後、検索システムの具体化、電算化等検討すべき点は多い。

### 2. 保 存 処 理

#### (1) 木 器

今年度は214点の木器の保存処理を行なった。このうち92点は国庫補助を受けて処理したもので、そのうちの32点は財団法人元興寺文化財研究所に委託した。

保存処理を行なった木器は、早良区田村遺跡（第2地点）22点、西区拾六町ツイジ遺跡174点、博多区那珂君休遺跡10点、板付遺跡（E-5・6地点）2点、高畑遺跡6点である。元興寺文化財研究所に委託したのは田村および那珂君休遺跡の32点で他は当センターで処理した。

保存処理法は委託分も含め PEG4000の含浸によるものである。当センターでの処理は下記の過程で行ない、約1年を要した。

1) 事前調査 木器の選定。写真・図面のチェック。実測図の不備なものについては、それを新たに作成。保存処理カードの作成。

2) 含浸準備 木器の洗浄。ラベルの作製（注記を行なった上質紙をラミネートフィルムで固定）。木器の梱包（不織布を利用）。含浸槽への浸漬（網棚・メッシュコンテナの利用）。

3) PEG 含浸槽の始動 PEG 濃度10%。以後

20%、40%、60%、80%、100%と順次あげる。また、1日に20分程度手動運転を行ない、濃度の一定化を保つ。通電8749.2時間。運転213時間。

4) 木器の取り上げ 洗浄（温水による）。乾燥（メッシュコンテナに入れ、自然乾燥）。

5) 表面処理 乾燥後、トリクロロールエチレンを用い、黒色化した表面を脱色。

6) 接合、復元 エポキシ系樹脂等を使用。復元部の着色はポスター・カラー。

7) 事後調査 処理後の写真撮影（6×7cmモノクロ）。保存処理カードの作成。

8) 収蔵 メッシュコンテナ等に入れ、特別収蔵庫に収納。

以上のように昭和60年度は例年とほぼ同数量の木器の保存処理が終了した。しかしこの年度中に、西区今宿五郎江、西区下山門、博多区比恵などの遺跡で、保存処理量をはるかに上回る木器が出土している。

今回の保存処理過程において、PEG 含浸終了後、自然乾燥中に杵などの木器が、長軸と直角の方向に割れるという現象が起った。割れ口は「一刀両断」ていふべきほどきれいで、接合しても歪みなどはみられない。年輪に直角方向の裂けの類とは明らかに異なる。

表1 60年度 埋蔵文化財センター処理木器一覽

整理 No	遺 跡	器 種	時 代	報告書 番号	目 録 番号	備 考
B-61	拾六町ツイジ	平 鍬	古 墳	W-151	128	
62	"	"	"	152	129	接合・復元
63	"	"	"	313	125	"
64	"	"	"	405	095	"
65	"	平鍬未製品	弥 生	381	089	接合
66	"	二又鍬	古 墳	302	138	"
67	"	"	弥 生	383	098	"
68	"	三又鍬	古 墳	122	154	接合・復元
69	"	"	"	314	159	"
70	"	"	"	384	156	接合・復元
71	"	"	"	388	157	"
72	"	"	弥 生	406	086	"
73	"	長柄鋤	"	123	110	"
74	"	"	古 墳	148	168	"
75	"	"	"	157	171	"
76	"	"	"	413	167	"
77	"	エブリ	弥 生	75	087	接合・復元
78	"	三又鍬	"	393	024	"
79	"	エブリ	"	408	032	"
80	"	エブリ未製品	"	29	065	"
81	"	エブリ状有孔湾曲板材	"	26	066	接合・復元
82	"	鍬類組合着装具	古 墳	390	182	"
83	"	農耕具柄(クサビ)	弥 生	73	090	"
84	"	ショイコ	古 墳	112	256	接合・復元
85	"	鍬 柄	"	415	185	"
86	"	農具柄	"	213	186	接合・復元
87	"	田下駄	"	411	191	"
88	"	大 足	"	179	215	"
89	"	"	"	320	208	接合・復元
90	"	"	"	321	214	"
91	"	"	"	323	205	"
92	"	"	"	324	217	"
93	"	"	"	331	210	"
94	"	"	"	332	238	"
95	"	"	"	337	195	接合・復元
96	"	"	"	341	209	"
97	"	"	"	342	234	"
98	"	"	"	349	204	"
99	"	杵	弥 生	55	039	"
100	"	"	古 墳	86	242	接合・復元
101	"	"	"	87	243	"

整理 No	遺 跡	器 種	時 代	報告書 番号	目 録 番号	備 考
102	拾六町ツイジ	杵	弥 生	269	042	接合・復元
103	"	"	"	402	043	"
104	"	槌	古 墳	88	253	"
105	"	"	"	169	250	接合・復元
106	"	"	"	319	249	"
107	"	木器未製品	弥 生	416	257	"
108	"	掘り棒	古 墳	217	190	接合
109	"	有柄木製品	弥 生	69	038	接合・復元
110	"	"	古 墳	233	188	復元
111	"	鍋 敷	"	232	286	"
112	"	脚付容器	弥 生	48	085	接合
113	"	槽	弥 生	45	075	接合・復元
114	"	"	"	266	074	"
115	"	槽未製品	"	54	054	"
116	"	模造船	古 墳	236	290	接合・復元
117	"	網 錘	"	414	258	"
118	"	ねずみ返し	"	92	294	"
119	板 付	エブリ未製品	凸帯土器単純期	W3		"
120	"	諸手鍬未製品	"	W2		"
C-248	拾六町ツイジ	挟入片刃石斧柄未製品	弥 生	W-2	003	接合・復元
249	"	建築材	"	7	011	"
250	"	はしご	"	58	078	"
251	"	建築材	"	59	060	"
252	"	"	古 墳	63		"
253	"	"	"	64	329	接合・復元
254	"	"	弥 生	67	059	"
255	"	"	"	68	088	"
256	"	二又鍬	古 墳	83	148	接合・復元
257	"	鍬柄孔部	"	85	131	"
258	"	建築材	"	93	333	"
259	"	鉢	"	95	278	"
260	"	農耕具柄	"	98		"
261	"	杭	"	100		"
262	"	柄	"	127		"
263	"	容 器	弥 生	135		"
264	"	長柄鋤	古 墳	160	169	"
265	"	杵	"	167	241	接合・復元
266	"	"	"	168	244	"
267	"	有孔板材	"	192	299	"
268	"	"	奈良~平安	193	336	"
269	"	"	古 墳	206	297	接合・復元

整理No.	遺跡	器種	時代	報告書番号	目録番号	備考
270	拾六町ツイジ	板 材	古 墳	212	311	
271	"	クサビ	"	215		
272	"	杭	"	218		接合
273	"	はしご	"	250	295	接合・復元
274	"	加工板材		254	012	
275	"	"	弥 生	255	013	
276	"	"		256	014	
277	"	エブリ		260	063	接合・復元
278	"	船	弥 生	263	058	
279	"	容器把手	"	267	091	
280	"	二又鍬	古 墳	281	145	接合・復元
281	"	杵	"	285	245	"
282	"	建築材	"	287	331	"
283	"	杵	"	288	247	
284	"	杭	"	297		
285	"	二又鍬	古 墳	307	144	接合・復元
286	"	三又鍬		309	161	"
287	"	杵		315	246	"
288	"	大 足	古 墳	325	207	
289	"	"		326	194	接合・復元
290	"	"	古 墳	327	239	
291	"	"	"	329	227	
292	"	"	"	330	226	
293	"	"	"	333	236	
294	"	"	"	336	212	
295	"	板 材	"	338	317	
296	"	大 足	"	343	213	接合・復元
297	"	有孔板材	"	344	312	
298	"	板 材	"	345	300	
299	"	大 足	"	346	218	
300	"	有孔板材	"	347	298	
301	"	板 材	"	350	223	
302	"	大 足	"	352	200	
303	"	杭		354		
304	"	散孔材		355	254	
305	"	板 材	古 墳	356	325	接合・復元
306	"	建築材	"	360	330	
307	"	着柄鋤柄	"	368		接合・復元
308	"	板 材	"	363	323	
309	"	"	"	364	224	
310	"	"	"	365	316	
311	"	杵	弥 生	375	040	接合・復元
312	"	諸手鍬	"	377		"

整理No.	遺跡	器種	時代	報告書番号	目録番号	備考
313	拾六町ツイジ	諸手鍬	弥 生	378		接合・復元
314	"	"	"	379		"
315	"	三又鍬	"	380		"
316	"	平 鍬	古 墳	382	124	"
317	"	三又鍬	弥生～古墳	385	103	
318	"	"	古 墳	386	155	
319	"	農耕具柄	"	387		
320	"	三又鍬	"	389	160	
321	"	平 鍬	"	391	130	
322	"	諸手鍬	弥 生	392	019	
323	"	板 材	古 墳	394		
324	"	鍬柄孔部	弥生～古墳	395		接合・復元
325	"	板 材	古 墳	396		
326	"	木製品	"	397		
327	"	"	弥 生	398		
328	"	建築材	"	399		接合・復元
329	"	有孔板材	古 墳	400	310	
330	"	"	"	401	314	接合・復元
331	"	三又鍬	弥 生	403	025	接合・復元
332	"	着柄鋤	古 墳	404	163	"
333	"	エブリ	弥 生	407		
334	"	大 足	古 墳	409	225	
335	"	諸手鍬	弥 生	410		接合・復元
336	"	板 材	古 墳	412		
337	"	有孔板材	"	417	305	
338	"	脚付容器	"	418	280	接合・復元
339	"	建築材	"	419		接合
340	"	板 材	"	420	326	
341	"	有孔板材	"	421	302	接合
342	"	"	"	422	304	
343	"	長柄鋤	"	423	170	
344	"	槌	弥 生	424	046	接合
345	"	二又鍬	古 墳	425	150	
346	"	有孔板材	"	426	296	
347	"	板 材	"	427		
348	"	鋤	弥 生	428		接合・復元
349	"	有孔板材	古 墳	429	315	
350	"	建築材	"	430	327	
351	"	舟形木	"	431	292	
352	"	板 材	"	432		
353	"	杭	"	433		接合・復元
354	"	槽	弥 生		434	
355	"	"	"	435		

整理 No	遺 跡	器 種	時 代	報告書 番号	目 録 番号	備 考
356	拾六町ツイジ	模造船	弥 生	436	076	接合・復元
357	"	三又鍬	古 墳	437		
358	"	"	"	438		接合
359	"	板 材	"	439		
360	"	大 足	"	440	221	
361	"	板 材	"	441	324	
362	"	槽	弥 生	442		
363	"	二又鍬未製品	古 墳	443		
364	高 畑	舟形木製品	平 安	IW0101		接合
365	"	鳥形木製品	"	IW0102		
366	"	刀形木製品	"	IW0103		
367	"	男根状木製品	"	IW0106		
368	"	鎌 柄	"	IW0110		
369	"	斎 串	"	IW0111		接合

- <報告書・目録> ○拾六町ツイジ 『拾六町ツイジ遺跡』福岡市埋蔵文化財調査報告書 第92集, 1983  
 遺 跡 書 『収蔵資料目録第1集—西区拾六町ツイジ遺跡I』福岡市埋蔵文化財センター, 1985
- 板付遺跡 「板付」板付会館建設に伴う発掘調査報告書 福岡市埋蔵文化財調査報告書第73集, 1981
- 高畑遺跡 「板付周辺遺跡調査報告書(9)—1982年度調査概要—」福岡市埋蔵文化財調査報告書第98集, 1983
- 田村遺跡 「田村遺跡II」 福岡市埋蔵文化財調査報告書第104集, 1984
- 那珂君休遺跡 「那珂君休遺跡II」 福岡市埋蔵文化財調査報告書第106集, 1984

表2 60年度元興寺文化財研究所委託処理木器一覧

整理 No	遺 跡	器 種	時 代	報告書 番号	目 録 番号	備 考
163	-田 村	平 鍬	弥 生	W-665		
164	"	平鍬柄	"	665		No.163と同一個体
165	- "	三又鍬	"	159		
166	"	"	"	663		
167	- "	"	"	155		
168	"	"	"	154		接合・復元
169	- "	"	"	158		"
170	"	"	"	667		"
171	- "	"	"	668		
172	"	"	"	497		
173	- "	"	"	537		接合・復元
174	"	"	"	616		"
175	- "	"	"	157		"
176	"	"	"	640		"
177	- "	"	"	666		"
178	"	鋤	"	587		"
179	- "	三又鍬	"	567		"
180	"	鋤 柄	"	617		"
181	- "	長柄鋤	"	152		"
182	"	四又鋤	"	146		"
183	- "	鋤	"	662		"
184	"	しゃくし未製品	"	138		"
185	-那珂君休	二又鍬	古 墳	005		"
186	"	三又鍬	"	006		"
187	- "	農耕具柄	"	007		"
188	"	有孔板材	"	004		"
189	- "	三又鍬	"	079		接合・復元
190	"	二又鍬	"	081		"
191	- "	"	"	084		"
192	"	ナスビ形木製品	"	078		"
193	- "	板 材	"	083		"
194	"	農 具	"	082		"

含浸槽から取り出した後の急激な温度低化、あるいは移動中の振動によとも考えられるが、真の原因究明には至っていない。このような保存処理における諸問題を研究・解明し、さらに確実な保存処理を施す技術を養なってゆく必要がある。

## (2) 金属器

前年度にひきつづき、市内遺跡出土の鉄器・青銅器の整理・クリーニング・錆落としを行なった。

これまでにセンターに搬入された鉄器類は、ガラスケースやパンケースに綿を引きつめ、その上に置かれていたため、湿気をおび錆化が進んでいた。そこで保存処理までの措置として、鉄器類をタッパーに移し替え、シリカゲルを入れ、密封・乾燥化をはかった。

## 3. 調査研究

### (1) 収蔵に関する調査研究

出土遺物・発掘調査記録類・写真等の整理・収蔵・検索方法など、当センターの整理収蔵マニュアル作製に関する調査研究を行った。

これは、福岡市教育委員会がこれまでに行った発掘調査(約450件)の内容把握、遺物・記録類・写真の数量確認、分布地図掲載遺跡の記号化、調査遺跡の調査番号付与などの基礎的調査と、整理収蔵システムについての検討、各地の埋文センター等類似施設における収蔵方法の調査、検索システム、コンピューター処理等に関する研究である。その成果の一部は本冊に付録として収録した。

調査した施設は次のとおり。

東京都立埋蔵文化財センター、群馬県埋蔵文化財調査センター、群馬県立博物館、国立歴史民俗博物館、浜松市博物館、奈良県立橿原考古学研究所、佐賀県教育委員会文化課収蔵庫等。

コンピューター利用については、下記のようなシンポジウムを当センターを会場にして行った。

○シンポジウム「考古学とコンピューター」

主催「考古学とコンピューター」シンポジウム実行委員会 委員長 横山浩一(九州大学)、委員 伊東太

クリーニング・錆落としは、小型電動グラインダー、精密噴射加工機(エア・ブラシ)の他ニッパー、針、竹串などを用いた。対象となったものは、博多区博多遺跡群(高速鉄道関係)の銅鏡(和鏡・湖州鏡)4面、銅製宝珠1点、鉄刀子3点、早良区田村遺跡の銅鈴1点、銅製棒状製品1点、鎌・刀子等の鉄製品23点、早良区藤崎遺跡の鉄刀等6点、早良区西新町遺跡の鉄鎌1点、あわせて40点にとどまった。

なお今年度は、前年度までに保存処理カード作製と錆取りを終えたものの脱塩処理、合成樹脂含浸を行う予定であったが、増築工事にとまぬ金属器保存処理室を3階から1階に移すことにしたため、上記作業を61年度に延期した。

作・岩本次郎・田中琢(以上奈良国立文化財研究所)、小山修三・佐々木高明、杉田繁治(以上国立民族学博物館)、及川昭文(筑波大学)、高島忠平(佐賀県教育委員会文化課)、前田栄一(福岡県教育庁文化課)、後藤直(福岡市埋文センター)。

期日 60年10月31日～11月2日

日程 10月31日/基調講演(田中琢)、考古学におけるコンピューター利用の現状(及川昭文)、考古学データベースと統計処理(小山修三)、前方後円墳の形態変遷(小沢一雅 大阪電気通信大学)、11月1日/研究支援情報システムの構築と考古学への応用(八重樫純樹 国立歴史民俗博物館)、遺跡測量へのコンピューターの応用(伊東太作) 佐賀県における考古学データベースの構築(高島忠幸)、パネルディスカッション、11月2日/「考古学とコンピューター」ワークショップ  
参加者 九州はじめ各地より約120名が参加した。

## (2) 遺物の保存処理に関する調査・研究

当センターで実施している保存処理については、処理前後の遺物の状態を観察カードに記して基本データを蓄積している。また下記の研修会に参加した。

- 元興寺文化財研究所 保存処理打ち合せ (61年1

月31日～2月2日 柳沢、浜石)

- 奈良国立文化財研究所「埋蔵文化財の材質・構造・保存環境に関する研究集会」参加 (61年3月23日～26日 浜石)

## (3) 展示・教育普及活動に関する調査研究

- 草戸千軒遺跡調査事務所、国立民族学博物館 (60年11月9日～11日 井沢)
- 甘木歴史資料館・小郡市埋蔵文化財調査センター

(61年1月11日 後藤)

- 福岡県博物館協議会主催職員研修会〔鞍手町中央公民館〕(61年3月18日 井沢)

## (4) 図書

昭和60年度の受入れ図書は、購入735冊(一般190冊、新刊雑誌227冊、復刻雑誌64巻318冊)、寄贈1,069冊(一般824冊、雑誌245冊)の合計1,804冊。

昭和61年3月31日までの蔵書数は、一般4,326冊、雑誌1,939冊の合計6,265冊。うち購入3,580冊、寄贈2,685冊。

定期購入(一部寄贈も含む)している雑誌は下記の34種。

<国内発行> えとのす・貝塚・季刊考古学・季刊人類学・九州考古学・月刊考古学ジャーナル・月刊文

化財発掘出土情報・考古学研究・考古学雑誌・古史春秋・古代を考える・古代文化・古文化談叢・博物館研究・東アジアの古代文化・福岡考古・物質文化・ふるさとの自然と歴史・文化庁月報・文明のクロスロード MUSEUM KYUSHU

<国外発行> (韓国) 韓国考古学報・韓国考古学年報・百済研究・百済文化・文化財、(中国) 考古・考古学集刊・考古学報・中原文物・内蒙古文物考古・農業考古・文博・文物

## 4. 教育普及活動

### (1) 展示

増築にともない1階に新たに展示室(第2展示室127㎡)を設け、既存の展示室(第1展示室167㎡)とあわせて二展示室をもつことになった。これにより次のような展示改訂を計画した。

#### 第1展示室

埋蔵文化財を理解するための展示であることは従来と同じであるが、展示物・パネル等を全面的にかえる。60年度に改訂計画をたて、展示準備をすすめ、61年3月17日～24日に展示作業を終了し、3月25日より公開した。

#### 展示内容

- 1 文化財と埋蔵文化財
- 2 発掘調査
  - (1)遺跡をみつける

#### (2)発掘調査の順序

#### 3 遺跡と遺物の保存

##### (1)遺物の保存処理

##### (2)遺跡・遺構の保存

#### 4 埋蔵文化財(考古学)の研究

##### (1)年代をきめる

##### (2)なにに使ったか

#### 5 最近の発掘調査から

#### 第2展示室

これまで収蔵庫の一部を収蔵展示として公開していたのを、本展示室に移すこととした。展示内容は縄文時代から近世までの土器・陶磁器の変遷で、約750点を展示し、一部石器、金属器、装身具をくわえる。本年度は展示計画をすすめ、展示作業は展示室が使用で



きる61年度に行うこととした。

この第2展示室の公開（61年7月）により、従来の  
収蔵展示を中止し、収蔵庫の一般公開はとりやめにな

る。ただし、増築工事のため61年1月15日をもって、  
収蔵展示室の公開は中止した。



第1展示室  
61年3月展示替え



第2展示室  
61年7月開室

## (2) 講座・講演

埋蔵文化財に関する教育・普及のために、下記のような講座、講演を行った。入門講座は「古墳時代史」

のテーマで、古墳時代の社会や生活用具について解説。

### 1) 入門講座

回	開催月日	題目	講師	内容	受講者数
1	4月20日	昭和59年度の発掘調査から	柳田純孝 埋蔵文化財課長	昭和60年度の発掘調査の成果と課題について報告。	75人
2	11月16日	古墳時代史I 古墳の変遷	柳沢一男 埋蔵文化財センター	古墳の発生と変遷及び、分類・編年について学ぶ。	71人

3	12月14日	古墳時代史Ⅱ 土師器と須恵器	常松 幹雄 埋蔵文化財課	土師器・須恵器の名称の由来と製作方法・形態を学ぶ。	49人
4	1月18日	古墳時代史Ⅲ 生活	二宮 忠司 埋蔵文化財課	集落の形態や住居跡の構造, 衣類・食生活を学ぶ。	73人
5	2月15日	古墳時代史Ⅳ 生産	松村 道博 埋蔵文化財課	製塩方法・製鉄方法・水田経営などの生産活動について学ぶ。	97人

## 2) 特別講座

回	開催月日	題 目	講 師	内 容	受講者数
1	5月25日	奴国の時代Ⅰ 文献と考古学	飛高 憲雄 埋蔵文化財課	中国や日本の文献をもとに弥生時代, 古墳時代について考察する。	159人
2	6月22日	奴国の時代Ⅱ 奴国の西の国々	川村 博 前原町教育委員会	伊都国・末盧国について, 地理的環境や考古資料をもとに学ぶ。	92人
3	7月27日	奴国の時代Ⅲ 奴国の東の国々	原 俊一 宗像市教育委員会	粕屋・宗像・遠賀川地域について考古資料を中心に学ぶ。	101人
4	8月24日	奴国の時代Ⅳ 奴国の南の国々	立石 雅文 久留米市教育委員会	筑後地方の主要な遺跡から, 久留米・八女・甘木地方のクニについて学ぶ。	105人
5	9月28日	奴国の時代Ⅴ 奴 国	丸山 康晴 春日市教育委員会	奴国の主要遺跡・遺物を中心に学び奴国の範囲についても考察する。	96人
6	10月19日	奴国の時代Ⅳ 東アジアの中の奴国	後藤 直 埋蔵文化財センター	弥生時代の東アジアの動向について学ぶ。	59人

## 3) 特別講演 開館4周年記念事業として実施

開催月日	題 目	講 師	内 容	受講者数
3月15日	装飾古墳をめぐる諸問題	九州産業大学教授 森 貞次郎	装飾古墳の分布や, 船の装飾を施した古墳について講演。	143人

4) 体験考古学教室 小・中学生と保護者を対象とし, 8月6～7日の3日間開催。6日は発掘調査についての事前学習。7日, 8日は埋蔵文化財課の協力を得て博多区井相田遺跡で掘立柱建物跡や溝などを発掘調査。参加者は29組71名。修了証を発行する。

5) 遺跡見学バスハイク 11月6日・7日。同一コースを2回にわけて実施。コースは博多区剣塚古墳→金隈遺跡→須恵町歴史民俗資料館→大野城跡→大宰府政庁跡→井相田遺跡→解散。須恵町教育委員会、九州歴史資料館、埋蔵文化財課職員の協力を得た。参加者合計89名。

6) 夏休み考古映画の会 7月24日～8月23日の間、右のように総数8本の考古・歴史を中心とした映画を上映(市フィルムライブラリーのより借用)。

回	期 間	題 目	時間	観覧者数
1	7月24日 ～26日	○大むかしの生活 ○旧石器時代の狩人たち 他2本	95分	110人
2	8月1日 ～3日	○縄文時代の人々 ○登呂の米づくり 他2本	95分	116人
3	8月8日 ～10日	○古墳のころ ○古墳の発掘 他2本	96分	80人
4	8月21日 ～23日	○日本人はどこからきたか ○暦と太陽の文明 他1本	97分	94人



体験考古学教室

### (3) 資料の提供

1) 資料の利用提供 市民、研究者、博物館、マスコミ等による収蔵資料およびセンター施設の調査、撮影、写真貸与、印刷物掲載などの利用。

2) 資料の貸出し 博物館等の展示・調査に対する収蔵資料の貸出し。

- 群馬県立歴史博物館「常設展示」(60年4月15日～61年3月31日) 藤崎遺跡出土合口甕棺 K50号。「弥生文化と日高遺跡展」(60年4月15日～6月20日) 拾六町ツイジ遺跡出土木器等23点。
- 福岡商事株式会社「展示」(60年5月9日～61年3月31日) 祇園町駅出入口1号土壙(井戸) 出土梅瓶1、四耳壺1、皿4、碗4。
- 福岡市立野多目小学校「児童展示」(60年4月1日～61年3月31日) 野多目遺跡出土品64点。
- 東京国立博物館「日本の陶磁展」(60年10月1日～11月30日) 重要文化財朱彩広口壺形土器1点。
- 大牟田市歴史資料館「筑後のまつり—古代のまつりと民俗芸能展」(60年7月24日～9月14日) 西区拾六町ツイジ遺跡出土木製品写真7点と木製品6点。
- 福岡市立歴史資料館「海に生きる展」(60年6月25日～9月20日) 海の中道遺跡出土土器・鎌他21点、有田31街区C溝出土蛸壺5点。
- 岡山県立博物館「筑紫・吉備・大和の遺宝展」(60年10月5日～11月4日) 藤崎遺跡出土三角縁神獸鏡1、伴出土器4点他。
- 吉武飯盛遺跡を守る会「秋の文化講演会」展示(60年10月5日～10月21日) 地下鉄路線内発掘調査パネル3枚。
- 株式会社シーズ『図説検証古代日本の原像』掲載(60年11月12日～61年2月28日) 拾六町ツイジ遺跡出土木製儀器モノクロ写真2枚。(61年1月27日～3月15日) 板付遺跡足型カラーポジ1枚。
- 佐賀県立博物館「古代史発掘展」(61年1月20日～3月15日) 有田七田前遺跡出土縄文土器6点、磨製石器類5点他10点。

3) 図書の閲覧 1階の図書コーナーに一般・子供向けの歴史・考古学関係の図書約500冊を揃えており、自由に閲覧できる。

### (4) 刊行物

○福岡市埋蔵文化財センター年報第4号(昭和59年度) B5版20ページ。8月31日刊行。センター関係

者・関係機関に配布。

○センター案内パンフ。入館者に配布。

## (5) 入館者数

## 1. 入館者総数

区 分		4月 (25日)	5月 (27日)	6月 (26日)	7月 (26日)	8月 (27日)	9月 (25日)	10月 (27日)	11月 (26日)	12月 (23日)	1月 (23日)	2月 (24日)	3月 (20日)	合 計 (299日)	比 率 %
個 人	男	249	278	207	263	337	198	226	223	193	188	277	301	2,940	35.1
	女	111	112	85	117	194	97	120	125	116	96	170	156	1,499	17.9
	小 計	360	390	292	380	531	295	346	348	309	284	447	457	4,439	(53.0)
	小学生	259	225	147	232	382	162	128	126	104	98	187	154	2,204	26.4
	中学生	50	54	41	68	134	49	35	39	44	35	59	48	656	7.8
	高校生	10	6	5	20	26	11	7	16	8	13	23	16	161	1.9
	大学生	17	19	12	37	59	48	39	42	38	33	50	65	459	5.5
	その他	41	32	19	38	80	24	37	34	16	32	50	46	449	5.4
	小 計	377	336	224	395	681	294	246	257	210	211	369	329	3,929	(47.0)
	合 計 (a)	737	726	516	775	1,212	589	592	605	519	495	816	786	8,368	100
団 体	一 般 (団体数)	214 (5)	278 (6)	320 (8)	450 (14)	280 (7)	165 (3)	467 (11)	777 (19)	97 (3)	141 (3)	163 (4)	234 (4)	3,586 (87)	47.3
	小 学 生	129 (1)	453 (6)	742 (7)	476 (7)	136 (5)	470 (2)	664 (4)	502 (4)	190 (1)	—	—	20 (1)	3,782 (38)	49.9
	中 学 生	—	21 (2)	—	10 (1)	46 (5)	—	—	—	—	—	—	—	77 (8)	1.0
	高 校 生	—	40 (2)	—	—	—	—	—	—	—	—	—	—	40 (2)	0.5
	大 学 生	—	5 (1)	—	7 (1)	55 (1)	—	—	—	19 (1)	—	11 (1)	—	97 (5)	1.3
	合 計 (b)	343 (6)	797 (17)	1,062 (15)	943 (23)	517 (18)	635 (5)	1,131 (15)	1,279 (23)	306 (5)	141 (3)	174 (5)	254 (5)	7,582 (140)	100
総 計 (a+b)	1,080	1,523	1,578	1,718	1,729	1,224	1,723	1,884	825	636	990	1,040	15,950		

## 2. 個人入館者年齢区分

区 分	4月	5月	6月	7月	8月	9月	10月	11月	12月	1月	2月	3月	合 計	比 率 %
0 ~ 19才	358	320	212	358	626	249	199	210	174	175	308	256	3,445	41.2
20 ~ 29	77	66	60	107	134	106	100	126	110	87	150	134	1,257	15.0
30 ~ 39	114	133	94	126	156	84	89	97	95	97	123	148	1,356	16.2
40 ~ 49	89	95	79	103	145	82	107	86	78	76	103	124	1,167	13.9
50 ~ 59	49	75	55	55	83	43	60	57	44	46	79	78	724	8.7
60 ~ 69	43	27	12	21	54	19	27	23	17	12	39	38	332	4.0
70 ~ 79	6	9	2	4	14	4	10	6	1	1	14	8	79	0.9
80 ~	1	1	2	1	—	2	—	—	—	1	—	—	8	0.1
計	737	726	516	775	1,212	589	592	605	519	495	816	786	8,368	100

## 3. 個人入館者住所区分

区 分	4月	5月	6月	7月	8月	9月	10月	11月	12月	1月	2月	3月	合 計	比 率 %
福 岡 市	536	544	380	557	855	430	422	402	383	348	604	524	5,985	71.5
福 岡 県 内	146	146	109	150	208	107	112	135	98	116	135	155	1,617	19.3
県 外	55	36	27	68	149	52	58	68	38	31	77	107	766	9.2
計	737	726	516	775	1,212	589	592	605	519	495	816	786	8,368	100

※開館（昭和57年2月）以降、入館者累計 65,876人

## 昭和60年度予算

歳入

(単位千円)

事 項	金 額	内 容
教育費国庫補助金	1,000	出土遺物(木製) 保在处理費国支出金
教育費県補助金	500	〃 県支出金
保 険 料 収 入	10	雇 用 保 険 料 収 入
雑 入	3	私 用 電 話 通 話 料
合 計	1,513	

歳出

(単位千円)

事 項	金 額	内 容
管 運 営 理 費		
一 般 管 理 費	2,141	印刷消耗品費、電話料、自動車借上料
施 設 管 理 費	23,076	光熱水費、受付案内・警備・清掃委託、機械保守点検
事 業 費		
調 査 研 究 費	3,273	図書、遺物保存処理研修旅費
資 料 分 類 整 理 費	1,381	整理用品、貸金
教 育 普 及 活 動 費	1,116	年報、図録、講座
資 料 保 存 整 備 費	1,480	フィルム、現像液、印画紙
出 土 遺 物 保 存 処 理 費	2,000	木製遺物保存処理費
増 築 費	236,174	収蔵庫増築費 増築延床面積 2,000 m <sup>2</sup>
合 計	270,691	

## 増築工事

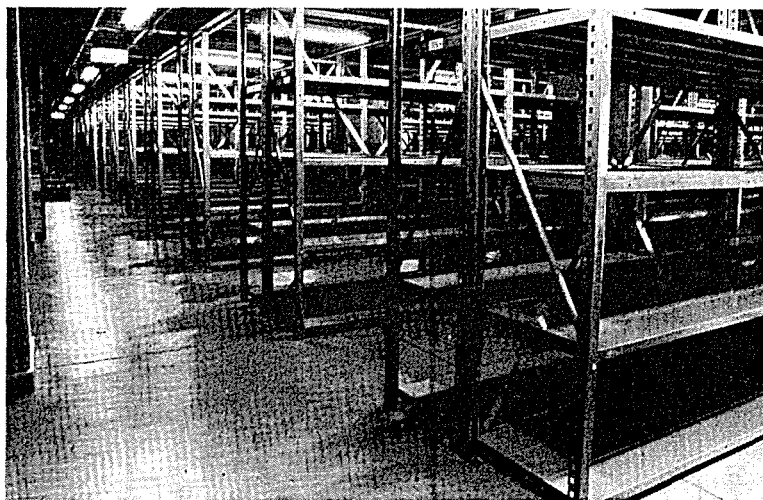
昭和57年(1982)2月の開館以来、当センターに収蔵した遺物(木製品をのぞく)は、59年度中に収納コンテナ7,260箱分となり、収蔵庫と搬入室(面積489m<sup>2</sup>)の収容能力の97%に達した。一方、文化課(現在の埋蔵文化財課)が室見事務所等に仮収蔵している遺物量は14,582箱(仮収蔵能力の87%)になっていた。このため、開館当初から予定されていた第2期工事(増築)に着手することとし、60年度に収蔵庫を主とする増築工事を行なった。これによって収蔵庫面積は1,786m<sup>2</sup>増え、今後10数年にわたる出土遺物の収蔵が可能になった。

## 工事の概要

- (1)構 造 鉄筋コンクリート2階建
- (2)増築面積 1,000m<sup>2</sup>(延床面積1,994m<sup>2</sup>)
- (3)事 業 費 設計監理 8,950,000円 工事費 222,865,000円

- 事務費外 3,646,000円 計 235,461,000円
- (4)工 期 着工 60年8月30日 竣工61年3月29日
- (5)主要施設 1階 収蔵庫788m<sup>2</sup>、金属器保存処理室61m<sup>2</sup>、第2展示室127m<sup>2</sup>、2階 収蔵庫980m<sup>2</sup>
- (6)設 備 収蔵棚(2階、1階は将来設置) ダムウェーター、空調機器(金属器保存処理室)

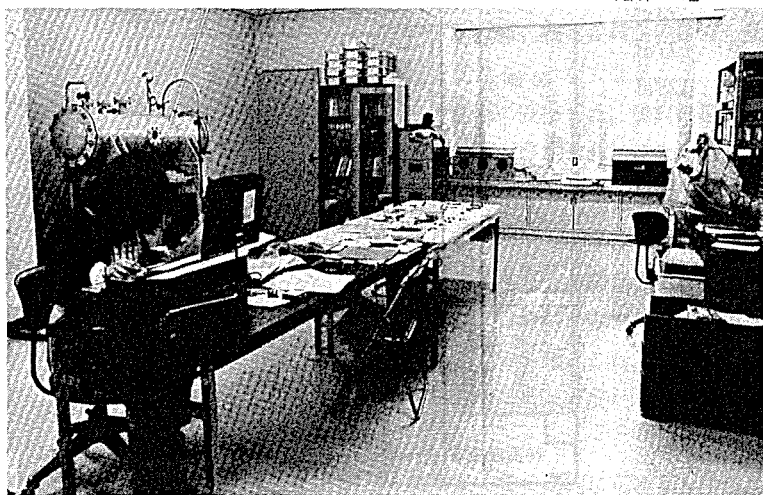




收藏庫 (増築分)  
2階第1層



收藏庫 (増築分)  
2階第2層



金属器保存処理室  
(増築分)

# 施設と規模

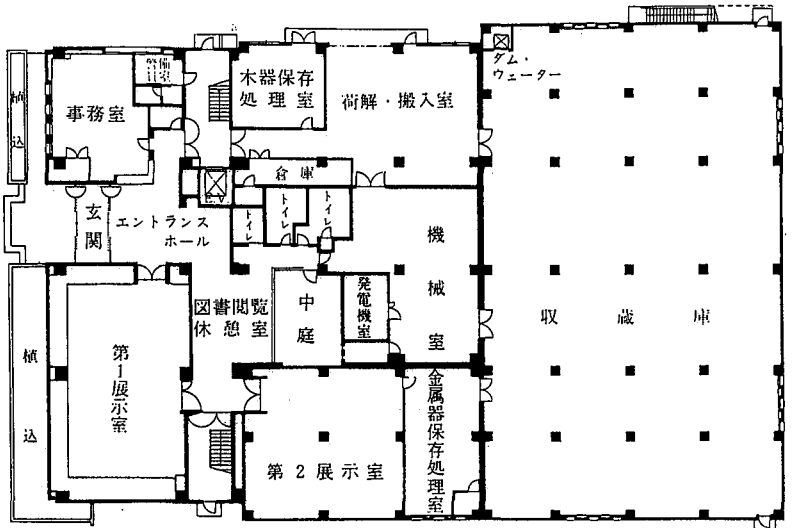
敷地面積……4,000㎡  
 延床面積……3,986㎡

1階	1,796㎡
収蔵庫	788㎡
荷解・搬入室	144㎡
木器保存処理室	40㎡
金属器保存処理室	61㎡
事務室	66㎡
警備員室	9㎡
第1展示室	167㎡
第2展示室	127㎡
図書閲覧休憩室	39㎡
エントランス・ホール	84㎡
機械室	129㎡
その他	142㎡

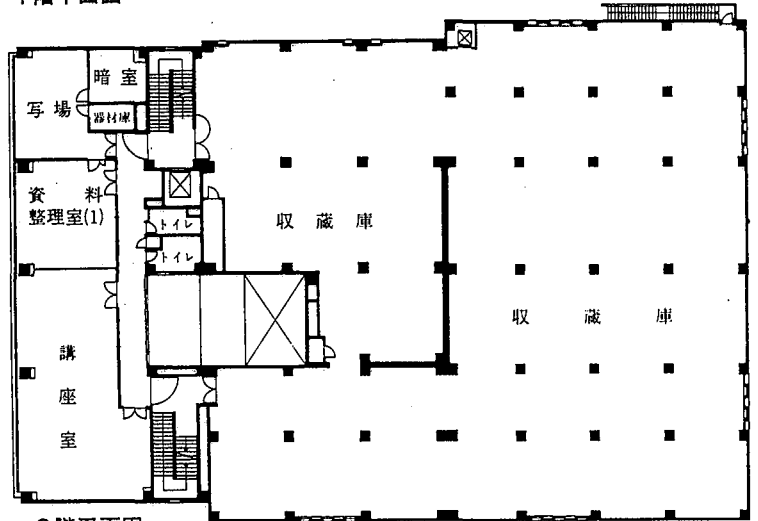
2階	1,736㎡
収蔵庫	1,325㎡
資料整理室(1)	58㎡
写場・暗室	63㎡
講座室	140㎡
その他	150㎡

3階	415㎡
特別収蔵庫	52㎡
記録類収蔵室(1)	48㎡
記録類収蔵室(2)	37㎡
資料整理室(2)	73㎡
図書室	77㎡
その他	128㎡

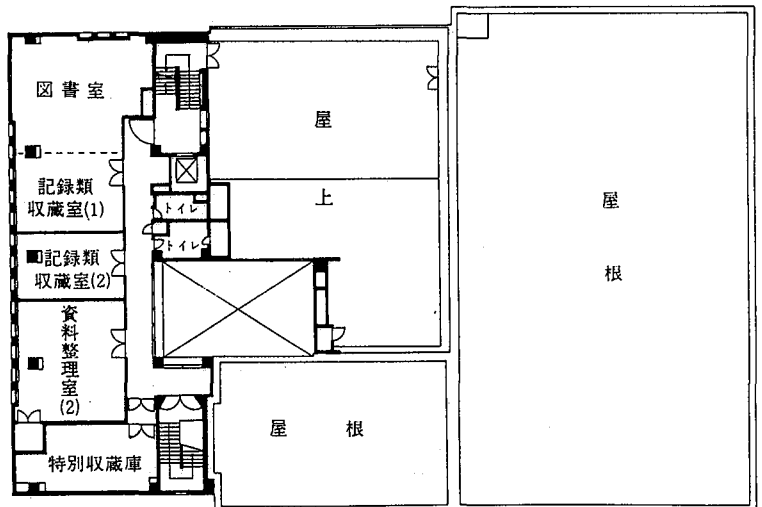
屋上	
エレベーター機械室	39㎡



1階平面図



2階平面図



3階平面図

部門別面積表

部門	面積 (㎡)	部 屋		備 考
		名 称	面 積 (㎡)	
展 示	294	第1展示室 第2展示室	167 127	増築分
教 育 普 及	179	講 座 室 図書閲覧コーナー	140 39	1階ロビー
収 蔵	2,250	収蔵庫 (1階) 収蔵庫 (2階) 収蔵庫 (2階) 特別収蔵庫 記録類収蔵室 (1) 記録類収蔵室 (2)	788 345 980 52 48 37	増築分 既 設 増築分 図書室南半 旧製図書
保 存 処 理	101	木器保存処理室 金属器保存処理室	40 61	増築分
資 料 整 理	338	搬入・仮収蔵室 資料整理室 (1) 資料整理室 (2) 写場・暗室	144 58 73 63	2階 3階旧金属処理室
管 理	152	事 務 室 図 書 室 警 備 員 室	66 77 9	
機 械	129	機 械 室	129	
共用・その他	543	エントランス・ホール 1階 2階 3階 屋上エレベーター機械室	84 142 150 128 39	増築分22㎡ 増築分16㎡
計	3,986			既設 1,992㎡ 増築 1,994㎡

福岡市埋蔵文化財センター条例

(昭和56年12月21日  
条例第66号)

(設置)

第1条 発掘調査等で出土した考古学的資料(以下「資料」という。)の保存と活用を図り、もって市民文化の向上に資するため、福岡市埋蔵文化財センター(以下「センター」という。)を福岡市博多区井相田二丁目に設置する。

(事業)

第2条 センターは、次の各号に掲げる事業を行う。

- (1) 資料の収集、整理及び保存に関すること。
- (2) 資料を展示し、公開すること。
- (3) 資料の専門的調査研究を行うこと。
- (4) 前3号に掲げるもののほか、センターの設置の目的達成に必要なこと。

(職員)

第3条 センターに所長その他必要な職員を置く。

(入館の制限)

第4条 教育委員会は、次の各号のいずれかに該当する者に対し、入館を拒み、又は退去を命ずることができる。

(1) センターの管理上必要な指示又は指導に従わない者

(2) センターの管理上支障があると認められる者(資料の貸出し)

第5条 教育、学術若しくは文化に関する機関若しくは団体又は学術研究のため特に資料を利用しようとする者は、教育委員会の許可を受けて資料の貸出しを受けることができる。

2 前項の貸出しは、資料の保管について安全が確保できると認められる場合に限り行うものとする。

(損害賠償)

第6条 資料の観覧者又は貸出しを受けた者が、その責めに帰すべき理由によりセンターの建物若しくは施設又は資料を破損し、又は汚損して本市に損害を与えたときは、これらを原状に復し、又はその損害を賠償しなければならない。

(委任)

第7条 この条例に定めるもののほか、センターの管理に関し必要な事項は、教育委員会規則で定める。

## 附 則

この条例は、公布の日から起算して3月を越えない範囲内において教育委員会規則で定める日から施行す

(昭和57年教規則第3号により  
昭和57年2月22日から施行)

## 福岡市埋蔵文化財センター条例施行規則

(昭和57年1月25日  
教育委員会規則第4号)

## (趣旨)

第1条 この規則は、福岡市埋蔵文化財センター条例(昭和56年福岡市条例第66号、以下「条例」という。)の施行に関し必要な事項を定めるものとする。

## (組織)

第2条 福岡市埋蔵文化財センター(以下「センター」という。)の事務を行うため、センターに管理係を置く。

## (職員)

第3条 センターに所長、係長、吏員その他の職員を置く。

- 2 前項の職員のほか、特定事務を担当させるため、センターに文化財主事を置くことができる。
- 3 所長、係長及び文化財主事は、吏員のうちから命ずる。
- 4 所長及び係長は、上司の命を受けてセンター又は系の事務を掌理し、所属職員を指揮監督する。
- 5 文化財主事は、上司の命を受けて担当事務を処理する。
- 6 吏員その他の職員は、上司の命を受けて分担する事務を処理する。

## (職務権限の代行)

第4条 所長に事故がある場合、又は所長が欠けた場合において、特に事務取扱者を命じないときは、係長がその係に属する事務について所長の職務権限を代理して行う。ただし、重要又は異例な事務については、文化部長の指揮を受けなければならない。

2 前項の規定により所長の職務権限を代理して行う者がいないときは、文化部長が行う。

## (開館時間)

第5条 センターの開館時間は、午前9時から午後5時までとする。ただし、教育長は、必要があると認める場合には、これは変更することができる。

## (休館日)

第6条 センターの休館日は、次のとおりとする。た

る。

だし、教育長は、必要と認める場合には、これを変更し、又は臨時に休館日を設けることができる。

- (1) 毎週月曜日
- (2) 12月28日から翌年1月4日まで  
(入館者の心得)

第7条 センターに入館する者は、次の各号に掲げる事項を守らなければならない。

- (1) 所定の場所以外の場所で飲食し、喫煙し、又は火気を使用しないこと。
- (2) 騒音を発する等他人に迷惑を及ぼす行為をしないこと。
- (3) 危険物又は動物を持ち込まないこと。
- (4) 所定の場所以外に立ち入らないこと。
- (5) 職員が行う管理上必要な指示又は指導に従うこと。

## (貸出)

第8条 条例第5条第1項の規定による資料の貸出しを受けようとする者は、福岡市埋蔵文化財センター資料貸出許可書(様式第1号)を教育長に提出しなければならない。

2 条例第5条第1項の規定による資料の貸出しの許可は、福岡市埋蔵文化財センター資料貸出許可書(様式第2号)を交付して行う。

## (寄贈等)

第9条 センターに資料を寄贈し、又は寄託しようとする者は、教育委員会に申し出なければならない。

2 寄託を受けた資料の貸出しは、寄託者の承諾を得て行うものとする。

## (委託)

第10条 この規則の施行に関し必要な事項は、教育長が定める。

## 附 則

この規則は、昭和57年2月22日から施行する。

# 埋蔵文化財資料の 整理・収蔵要項

## 目 次

I 要項作成の目的 .....	2
II 整理・収蔵の基本方針 .....	2
III 発掘現場での処置 .....	2
IV 整理作業での処置 .....	3
V 記録（図面類）の整理・台帳登録とカードの作成 .....	4
VI 記録（写真類）の整理・台帳登録とカードの作成 .....	5
VII 資料の収蔵・管理 .....	7
VIII 資料の検索 .....	8
○調査遺跡一覧 .....	13
○調査遺跡索引（五十音順） .....	32
○調査報告書一覧 .....	38

昭和62年（1987）

福岡市教育委員会  
埋蔵文化財課  
埋蔵文化財センター



# I 要項作成の目的

この要項は、福岡市教育委員会が実施する埋蔵文化財調査にかかわる全資料を、恒久的に保管・管理し、かつ埋蔵文化財に関する情報を人々に公開・提供しうるためのシステムを構築することを目的とする。

## II 整理・収蔵の基本方針

- 1 埋蔵文化財の発掘調査は埋蔵文化財課が実施し、報告書刊行後、全出土遺物、作成記録類は埋蔵文化財センターが保管する。資料の整理方法と収蔵・管理方法は密接に関連しており、相互に連携し系統的にすすめる。
- 2 資料の整理・収蔵にあたっては、正確かつ客観的であること、統一かつ系統的であることに留意し、容易に全体を把握できるようにつとめる。
- 3 資料の整理は資料の再検討を含め、将来あらゆる角度からの活用に対処しうるように総合的に行う。
- 4 資料の管理・検索が容易に行われるように、すべての遺物、記録類に固有番号を付し、台帳に登録することを基本とする。

## III 発掘現場での処置

### 1 遺跡名と遺跡調査番号

- a 遺跡名は「遺跡台帳」記載名を用いる。
- b 新たに確認されたものは名称を付し「遺跡台帳」、「分布地図」に登録する。
- c 遺跡略号は「遺跡台帳」記載の記号に限る。
- d 調査時に遺跡調査番号を設定し、記録、出土遺物のすべてを代表する番号とする（同一遺跡でも複数の調査番号がありうる）。
- e 遺跡調査番号は4桁の数字であらわし、冒頭2桁は調査年度、下2桁は調査順とする。

8501 諸岡B遺跡第18次

8502 井相田C遺跡第1次

⋮

8525 今津B遺跡

### 2 遺構

- a 遺跡名は原則としてアルファベット大文字2字で表示する。

SA 柵・土塁など	SI	SQ 石棺墓
SB 掘立柱建物	SJ	SR 土塋墓
SC 竪穴住居址	SK 土塋	SS 水田
SD 溝・河川	SL	ST 甕棺墓
SE 井戸	SM	SU 貯蔵穴
SF 道路	SN	SX その他
SG 池	SO 古墳	
SH	SP	

- b 遺構番号は4桁、原則として1遺跡単位での通し番号とする。

- c 【遺構カード】の作成

- 個人的記録としての野帳とは別に調査時の観察を主に記録するもの【A】。発掘調査を担当する埋文課で必要の有無を検討し、必要であれば様式、作成マニュアルをかんがえる。

・遺構に関するすべての遺物・記録を登録するもの【B】→埋文センター作成。

### 3 遺構の実測

用紙は原則として、以下の所定のものを使用する。

- ・B3 1mm方眼紙、2.5mm方眼紙
- ・B3 1mm方眼マイラー
- ・平板用マイラー

### 4 写真の撮影

- a 撮影前に、35mmモノクロームフィルムで被写体の内容（遺跡名、対象名、撮影日）を明記した黑板またはそれに代わるものを必ず1コマ撮影する。
- b 【写真台帳】への登録→IV 1を見よ。
- c 【写真カード】の作成→VI 2を見よ。

## IV 整理作業での処置

### 1 遺物の注記

- a 遺跡名（略号）、地区、遺構名（略名）、層位、日付など明確に記入する。
- b 原則として白のポスターカラーを使用するが、その際必ずその上にニス塗布する。胎土が白、もしくは白にちかえばあいは墨汁あるいは黒のポスターカラーを使用する。
- c 【遺物番号】の記入→V 5を見よ。

### 2 遺物の実測

- a
  - ・用紙は原則として所定のB3 1mm方眼紙を使用する。
  - ・B4あるいはそれ以下のものを使用したばあい、必要部分を切り取り、所定の用紙に貼布する。
  - ・木製品のばあい、B3方眼紙・マイラーいずれでもよい。
- b 縮尺は原則として実大、甕棺などの大型品は $\frac{1}{2}$ またはそれ以上の縮尺を用いてもよい。
- c 1枚の用紙には同一遺跡の資料のみを納める。
- d 実測図の注記は、資料の性格に応じて、以下の事項について記入する。

- ① 遺跡名、地区、遺構、層位、日付など
- ② 【遺物番号】→V 5を見よ。
- ③ 遺物の種類
- ④ 器種
- ⑤ 法量
- ⑥ 胎土（木製品のばあいは樹種、石製品のばあいは石材）
- ⑦ 色調・焼成
- ⑧ 成形、調整の特徴
- ⑨ 遺存量（現状）
- ⑩ 実測者・実測年月日

e 【遺物実測図台帳】への登録→V 4を見よ。

f 【遺物カード】の作成→V 6を見よ。

### 3 遺物の写真撮影

- a モノクロームフィルムサイズは6×7cm、4×5とし、原則として1アングルにつき2枚とする（それ以上でも可）。

- b カラースライドは必要に応じて撮影する。
- c 【写真台帳】への登録→VI 1 を見よ。
- d 【写真カード】の作成→VI 2 を見よ。

## V 記録(図面)の整理・台帳登録とカードの作成

### 1 【遺構台帳】

- 調査によって検出されたすべての遺構を登録するもの。
- 検出順に記入し、所定事項への書き込みを逐次行う。

8406

今宿五郎江1次 1JG-1

登録番号	遺構名	種類	時期	遺構の概要	遺構実測図	写真
001	中世墓	墓	中世	長方形	006	001-02~05
002	1号土壇	土壇	中世	隅丸方形	010	002-15
003	2号土壇	土壇	弥生後期?	"	008	002-13
004	3号土壇	土壇	"	長方形、大部分が攪乱	008	002-14
005	1号井戸状遺構	井戸?	中世	略円形	007, 019	0010, 0012, 0013

### 2 【遺構カード】B

台帳(1)遺構台帳

- 遺構に関するすべての情報を登録するもの。
- 遺物・記録(図面・写真)に関するデータは、コンピュータに入力し、必要なプログラムをセットすれば自動的に生成されるようにする。

### 3 【遺構実測図台帳】

- 調査時に作成されたすべての遺構実測図を登録するもの。
- a 実測図の補、修正の終了したものは、図面左上に通し番号(遺跡調査番号+3桁)を記入し、その内容を台帳に登録する。
- b 台帳登録の終了したものはマイクロフィルムに撮影し、 $\frac{1}{2}$ マイラーベースを作成する。マイクロフィルムはアパチャーカード化し、図面登録番号を記入する。

8406

今宿五郎江1次 1JG-1

登録番号	図面内容	縮尺	図面サイズ	実測者	実測年月日	備考
001	グリット位置図	1/500	平板マイラー	小畑	84・9	
002	A区平面図	1/50	B3 方眼紙	小林	84・9	
016	SD-01第2層下面(2'層)遺物出土状況図	1/10	"	"	84・9	
017	SD-01拡張部断面図(第3セクション)	1/20	"	小畑	84・9・24	
018	SE-02土層断面図	1/10	"	小林	"	
019	中世井戸(古代?)(SE-01)断面図	1/10	"	小畑	84・9・15	

台帳(2)遺構実測図台帳

### 4 【遺物実測図台帳】

- 整理時に作成されたすべての遺物実測図を登録するもの
- a 実測図の補・修正の終了したものは、図面左上に通し番号(遺跡調査番号+4桁)を記入し、その内容を台帳に登録する。
- b 台帳登録の終了したものはマイクロフィルムに撮影し、 $\frac{1}{2}$ 第2原図(マイラー)を作成する。マイクロフィルムはアパチャーカード化し、図面登録番号を記入する。

8406

今宿五郎江1次 I J G-1

登録番号	地区・層位・遺構	図面内容	実測者	実測年月日
0008	S D-01(M 8 II) S D-01土層	00067~00072 (弥生式土器, 石器)	小畑	85・7~9
0009	S D-01, S D-01 1層	00073~00074 (弥生式土器, 土師器)	小畑	85・7~9
0010	S D-01	00075 (弥生式土器)	小畑	85・7~9
0011	S D-01	00076~00080 (弥生式土器)	小畑	85・7~9
0012	S D-01, S E-02	00081~00084 (弥生式土器)	小畑	85・7~9

台帳(4)遺物実測図台帳

## 5 【遺物台帳】

・実測図作成の有無にかかわらず、遺跡から採集された全遺物を登録するもの

- a 遺構一括、層位一括出土遺物で図化したものをまず先に登録し、次に図化しえない遺物について、遺構、層位、地区など基準にして登録する（登録番号は遺跡番号+5桁）。そのばあい、ポリ袋単位、あるいはコンテナ単位でもよい。
- b 図化した遺物には、登録番号を注記する。他の注記の上部、あるいは下部に色彩を違えて明記することが望ましい。

8406

今宿五郎江1次 I J G-1

132集

登録番号	地区・層位・遺構	遺物の種類	器形	時代	原図番号	写真番号	報告書	コンテナ番号	収蔵棚
00001	S E-01	土師器	椀	平安時代	0001	1003	Fig.13-1	001	42608-A
00002	S E-01	青磁	水注	平安時代	0001		Fig.13-2	001	"
00003	中世墓	青磁	椀	鎌倉時代	0001	1001	Fig.6-1	001	"
00008	S D-01	弥生式土器	鉢	弥生時代後期	0001	1091	Fig.30-77	001	"
00009	A区G6グリット3層	瓦器	椀	鎌倉時代	0002		Fig.40-3	001	42608-B

## 6 【遺物カード】(9ページ)

台帳(3)遺物台帳

・実測図の有無をとわず、遺物番号を与えたものすべてについて作成する。

## a 実測図のあるもの

遺物実測図の1/2縮尺第2原図（小型品は原寸）のコピーを切りとり、所定の台紙に貼付し、必要事項を記入する。

## b 実測図のないもの

遺物内容（種類、点数など）を記入し、出土遺物の概要を理解しうらうようにつとめる。

## VI 記録（写真）の整理・台帳登録とカードの作成

## 1 ネガの登録

## A 35mm

- a ネガ1本につき1登録番号を与え、その内容を35mm写真台帳に登録する。登録番号は遺跡調査番号+3桁で表示し、コマは枝番号とする。
- b ネガファイルの下端右隅に登録番号を記入したシールを貼付し、ネガの余白（下端右隅）にも同様番号をロットリングペンで記入する。

8406001

今宿五郎江1次

I J G-1

132集

No	内 容	対応スライド(35mm)	対応6×7, 4'×5'	報告書
00				
05	中世墓(遺物出土状況)	001-5		
06	発掘風景(北より)	001-7		PL.Ⅲ-③
07	SE-01断面図(北より)	001-8		
08	SE-01(北より)	001-9		PL.Ⅲ-①
09	8に同じ	001-10		
10	今宿大塚(屋上より望む)	-		

台帳(5)35mmモノクロ写真台帳

B 6×7cm、4'×5'

a ネガ1コマ単位に登録番号を与え、その内容を【6×7cm、4'×5'写真台帳】に記入する。

登録番号は、6×7cmは遺跡調査番号+4桁

4'×5'は遺跡調査番号+3桁とする。

b ネガファイルの下端右隅に登録番号を記入したシールを貼付し、ネガの余白(下端右隅)にも同様番号のロットリングペンで記入する。

8406

今宿五郎江1次

I J G-1

132集

登録番号	内 容	撮影者	6×7, 4'×5'モノクロスライド	報告書
0001	SD-01Ⅱ層遺物出土状況(北東より)	小林・小畑		
0010	SE-01(東より)	"		
0011	SE-02(南から)	"		
0012	SE-01,02(北上方より)	"		PL.Ⅲ-2
0013	SE-01,02(北上方より)	"		

台帳(6)6×7cmモノクロ写真台帳

台帳(7)6×7cmスライド, 台帳(8)4'×5'モノクロ, 台帳(9)4'×5'スライドも同じ様式

## 2 【写真カード】(モノクロームのみ)

A 35mm→(10ページ上)

a ネガ1本分のベタ(6~7枚)を1~18、19~36(37、38)に二分し、それぞれカードに貼付する。

b カード番号はネガ登録とし、-1、-2の枝番号を付す。

c カードに必要事項を記入する。→p.10下

B 6×7cm、4'×5'→(10ページ下)

a 1アングルのベタ(基本的には2枚)をカードに貼付する。

b カード番号はネガ登録番号とする(ネガ2枚のばあいには連続する2つの番号となる)

## 3. カラーสライドの整理と登録

A 6×7cm、4'×5'フィルムについてはモノクローム6×7cm、4'×5'の整理方法に準ずる。【6×7cm、4'×5'スライド台帳】に記入。

B 35mm

a 遺構、遺物順にシートに入れる。1シートには20コマ入れる。

b 1アングル2枚を原則とするがそれ以上でもかまわない。



- c 各シートには遺跡調査番号+3桁の通し番号を付し、1~20コマは枝番号とする。
- d 各シート単位に【35mmスライド台帳】に登録し、各コマの内容を記入する。
- e 登録の終了したシートは、ファイルボックス（防湿箱）に15枚単位で納める。ファイルボックスの所定の位置に遺跡調査番号を記入する。

8406001

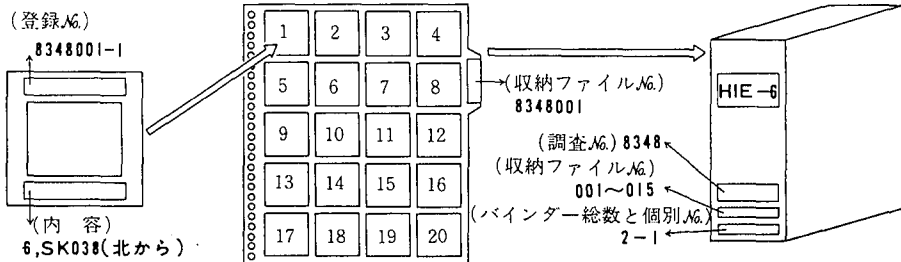
今宿五郎江1次

I J G-1

8406002

No	内 容	デュープ		No	内 容	デュープ	
		有無	年 月 日			有無	年 月 日
01	調査風景(作業開始)			01	全景(南西から)		
02	中世墓(東から)			02	↓		
03	↓ (西から)			03	↓		
04	↓			04	全景(東南から)		
05	中世墓 副葬品出土状況			05			
06	環濠確認			06			

台帳(0)35mmカラースライド台帳



## VII 資料の搬入・收藏・管理

整理が終了し、報告書が刊行された調査資料は、各現場が埋蔵文化財センターに搬入し、点検を経たのち收藏する。收藏・管理は埋蔵文化財センターが行う。

### 1 資料の搬入

#### (1)記録類(図面、写真)

それぞれ所定の収納ケースに納め、カード・台帳類を添付し、その数量を搬入カードに記入する。

#### (2)遺物

- a 原則として、土器、石製品、金属製品、木製品にわけてコンテナバットに収納する。
- b 収納にあたっては、地区、遺構、層位などを基準にして行う。
- c コンテナバットは、TS18、28、36タイプを原則とし、それに収まらないばあいは別途収納ケースでもよい。
- d コンテナには遺跡調査番号、遺跡名、コンテナ番号を記入したラベル(布粘着テープ)を貼り、【コンテナ収納台帳】を添付し、その数量を搬入カードに記入する。

8406

今宿五郎江1次

I J G-1

コンテナ番号	地区・遺構・層位	収 納 内 容	備考
001	SE-02, 包含P-1		
002			
003	S D-01		
004	S C-01, S D-01	00101, 00104~00106	
005	S D-01, H-9	00144, 00149~00154	
006	S D-01, P-63	00175 00174, 00177~00185	

### (3)受け入れ

搬入時に、搬入カードにもとづいて各資計の数量を点検し、受け入れ台帳に登録する。

## 2 資料の収蔵

### (1)記録類 (図面、写真)

各台帳にもとづいて資料を点検したのち、収納ケースに所定の表装を行い、記録収蔵室の収蔵棚に収める。

### (2)遺物

#### A土器 (コンテナ)

- a 台帳にもとづいて資料を点検したのち、収納スペースを有効に使うため、コンテナのつめかえを行う。
- b つめかえが終了したコンテナは、所定のラベルを貼付し、【コンテナ台帳】に登録し、【遺物台帳】にコンテナ番号を記入する。
- c コンテナは一般収蔵庫4層から収蔵し、収蔵棚番号を【コンテナ台帳】【遺物台帳】に記入する。
- d 収蔵棚番号は各棚の上ビームに記入しており、棚一段は下からA. B. C. D. とする。棚一記の高さは適宜変更してよい。

#### B 石製品、土製品、装身具など (アレンジャー)

台帳にもとづいて資料を点検し、アレンジャーに収納、【遺物台帳】にアレンジャー番号を記入する。

#### C 金属製品、木製品

- a 台帳にもとづいて資料を点検し、資料の性質にそった保存処理を行う (処理カルテの作製)。
- b 処理が終了した資料ら適切なケースに収め、特別収蔵室もしくはアレンジャーに収蔵し【遺物台帳】に収蔵棚番号、アレンジャー番号を記入する。

## VIII 資料の検索

埋蔵文化財センターに保管する資料、および市内埋蔵文化財に関する情報を対象とした検索システムを構築し、情報公開に備えるとともに、利用者の便をはかるものとする。

### 1 収蔵資料の検索

- a 埋蔵文化財課発行の調査報告書、文化財分布地図、および埋蔵文化財センター刊行の収蔵資料目録からの検索とする。
- b 検索対象は、各文献に掲載された遺構、遺物、写真類とする。
- c 必要な資料はただちに引きだされるように、管理情報を記入した検索カードを作成する。

### 2 コンピュータによる資料の検索 (将来計画)

収蔵資料および市域内埋蔵文化財情報を対象とし、あらゆる角度からの利用が可能なデータ・ベースを構築する。

データ・ベースは、収蔵資料の管理データ・ベースと学術情報データ・ベース、および地図情報などの支援データ・ベースなどが必要である。また、図面、写真資料が多いため、画像情報の処理についても検討する。

情報量からすると、それなりの大型コンピュータが必要である。昭和65年に開館する福岡市の博物館が大型のコンピュータを設置し、これをホストとして回線を結べるならば、埋蔵文化財センターは端末機数台で運用が可能である。今後、博物館と協議をすすめる。

### 3 とりあえずは、1の検索方法をビジュアル・レコーダーを使用して行う。

~~~~~  
以上について疑義が生じた時は、埋蔵文化財課と埋蔵文化財センター両者で検討し、必要な補訂を加えるものとする。

## 整理・収蔵用カード・台帳

[カード]

- 1 遺構カード
- 2 遺物カード
- 3 写真カード (モノクロ用)

以上、ずれも A4 版

[台帳]

- 台帳(1) 遺構台帳  
 台帳(2) 遺構実測図台帳  
 台帳(3) 遺物台帳  
 台帳(4) 遺物実測図台帳  
 台帳(5) 35mmモノクロ写真台帳

台帳(6) 6×7 cmモノクロ写真台帳

台帳(7) 6×7 cmスライド台帳

台帳(8) 4×5'モノクロ写真台帳

台帳(9) 4×5'スライド台帳

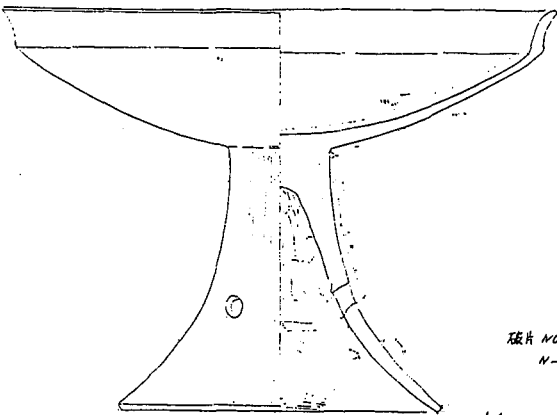
(台帳(6)~(9)は同一様式)

台帳(10) 35mmスライド台帳

台帳(11) コンテナ収納台帳

以上の台帳は A4 版ルーズ・リーフとし 1 発掘につき 1 冊のルーズ・リーフ・ノートにとじて記入、保管することとする。

840600142



破片 NO. 47. N-10.  
N-11Ⅱ. N-9 地

1/2

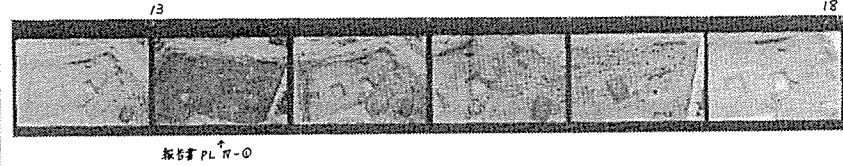
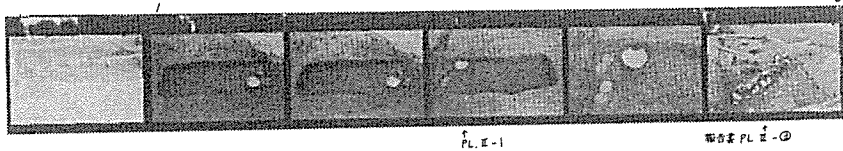
|       |                        |
|-------|------------------------|
| 通称名   | 今福五郎江1次                |
| 略号    | IJG                    |
| 報告書   | Fig. 31-85<br>Pl. 2-85 |
| 目録    |                        |
| 大地区   |                        |
| 小地区   |                        |
| 層位    |                        |
| 遺構    | SD-01                  |
| 口付    |                        |
| 時代    | 弥生時代後期                 |
| 種類    | 弥生式土器                  |
| 器形    | 高杯                     |
| 法量    | 口径 35cm<br>器高 22.7cm   |
| 原図    | 84060037               |
| 写真    | 84061106               |
| コンテ番号 |                        |
| 調査号   | 42407-C                |
| 実測者   | 小畑                     |

福岡市教育委員会

遺物カード

9

8406001-1

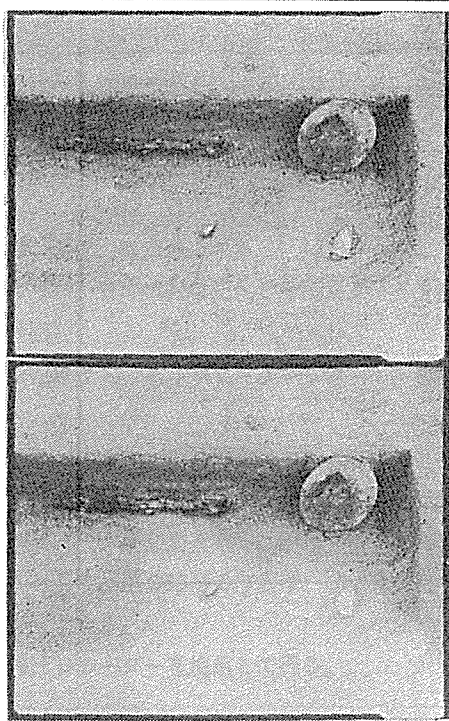


|       |               |
|-------|---------------|
| 道路名   | 今宿五郎塚1次       |
| 略号    | IJG           |
| 報告書   | 132葉          |
| 頁数    | Fig. 14. 14.  |
| 日付    |               |
| 大地区   |               |
| 小地区   |               |
| 標号    |               |
| 通称    |               |
| 日付    | 84.9          |
| 通称番号  |               |
| 内容    |               |
| 2~3   | 中世土(東側)       |
| 4     | " (南側)        |
| 5     | " 遺物出土状況(60%) |
| 6     | 調査風景          |
| 7     | SE01断面(北側)    |
| 8,9   | SE01(北側)      |
| 10    | 今宿大塚遺景        |
| 11    | 調査区全景(南側)     |
| 12~15 | " (西側)        |
| 16,18 | SD01 土層       |
| 17    | 白地全景          |
| 撮影者   | 小畑            |

福岡市教育委員会

写真カード (35mmモノクローム)

8018096  
8018097



|      |                  |
|------|------------------|
| 道路名  | 藤崎 A 3次          |
| 略号   | FUA-3            |
| 報告書  | 80               |
| 頁数   | Fig. 23-1. 23-1. |
| 日付   |                  |
| 大地区  |                  |
| 小地区  |                  |
| 標号   |                  |
| 通称   | 第6号方形周溝墓         |
| 日付   |                  |
| 通称番号 |                  |
| 内容   |                  |
| 2~4  | 副葬品出土状況 (角形)     |
| 撮影者  | 白石公高             |

福岡市教育委員会

写真カード (4×5モノクローム)  
<6×7cmモノクロームも同じ>



| 調査番号 | 遺跡名               | 次数 | 地区・地点  | 遺跡略号  | 調査原因 | 調査種類 | 調査地所在地        | 調査面積(m <sup>2</sup> ) | 調査期間          | 調査担当者             | 報告書                | 分布地区               |
|------|-------------------|----|--------|-------|------|------|---------------|-----------------------|---------------|-------------------|--------------------|--------------------|
| 6604 | 比恵遺跡<br>(昭和42年度)  | 3  |        | HIE   | 道路建設 |      | 博多区博多駅南5丁目    |                       | 66.67.68      | (筑紫野古代史研究会)       | 1007               | 037-A-1            |
| 6701 | 元寇防塁址             | 1  | 生の松原地区 | GKB-I | 保存整備 | 補    | 西区生の松原        | 416                   | 680301~680315 | (鏡山猛)、柳田純孝        | 003*               | 102-F-1<br>103-F-1 |
| 6702 | 谷上古墳群<br>(昭和43年度) |    | C群     | TNK-B | 宅地造成 |      | 西区今宿字谷上       | 古墳3基                  | 670926~671015 | (県)               | 1008               | 113-B-8            |
| 6801 | 元寇防塁址             | 2  | 今津地区   | GKB-Z | 保存整備 | 補    | 西区今津          | 875                   | 680819~680914 | (鏡山猛)、柳田純孝        | 004*               | 117-F-1            |
| 6802 | 今山遺跡              | 1  |        | IMY   | 範囲確認 | 補    | 西区横浜1603-13   | 2                     | 681206~681208 | 下條信行              | 022                | 119-A-1            |
| 6803 | 丸隈山古墳             | 1  |        | MKY   | 現状確認 | 補    | 西区周船寺251-1外   |                       | 680800~680800 | 下條信行              | 010                | 120-B-1            |
| 6804 | 板付遺跡<br>(昭和44年度)  | 2  |        | ITZ   | 学術調査 |      | 博多区板付2丁目      | 120                   |               | (杉原荘介)            |                    | 024-A-8            |
| 6901 | 元寇防塁址             | 3  | 西新地区   | GKB-N | 保存整備 | 補    | 早良区西新         | 20                    | 690119~690325 | (鏡山猛)、柳田純孝        | 011*               | 071-F-1            |
| 6902 | 宮の前遺跡             | 1  | E地点    | MMA   | 道路建設 | 公    | 西区拾六町字宮の前     | 200                   | 690806~690903 | (県)               | 1012               | 104-A-2            |
| 6903 | 金隈遺跡              | 1  |        | KNN   | 宅地造成 | 補    | 博多区金隈字日焼      | 510                   | 690504~690700 | 折尾学               | 007*               | 011-A-3            |
| 6904 | 宝台遺跡              |    |        | TKD   | 宅地造成 | 公    | 城南区長尾         | 7,000                 | 691001~691215 | 緒方勉*高倉洋彰*         | 1009               | 063-A-6            |
| 6905 | 笹栗遺跡              |    |        | SSG   | 宅地造成 | 民    | 城南区堤字笹栗2-1外   | 600                   | 690902~791030 | 三島格、沢皇臣           | 1010               | 064-A-2            |
| 6906 | 今宿遺跡              | 1  |        | IMJ   | 水道埋設 | 公    | 西区今宿          | 560                   | 690501~690504 | 塩屋勝利              |                    | 112-A-2            |
| 6907 | 板付遺跡              | 3  |        | ITZ   | 範囲確認 | 補    | 博多区板付2丁目12-16 | 160                   | 690725~690812 | 下條信行              | 008*               | 024-A-8            |
| 6908 | 宮の前遺跡             | 2  | A~D地点  | MMA   | 宅地造成 | 民    | 西区拾六町字宮の前     | 3,175                 | 691204~700115 | 下條信行、沢皇臣          | 1011               | 104-A-2            |
| 6909 | 七隈古墳群             |    |        | NNK   | 学校建設 | 民    | 城南区七隈         | 古墳3基                  | 69.70         | 塩屋勝利              | 124                | 074-B-7            |
| 6910 | 板付遺跡              | 4  |        | ITZ   | 学術調査 |      | 博多区板付         | 10                    | 690800~690800 | (杉原荘介)            |                    | 024-A-8            |
| 6911 | 大牟田古墳群            | 1  |        | OMK   | 宅地造成 | 民    | 南区柏原字大牟田      | 古墳41基                 | 691000~700500 | 三島格               |                    | 054-B-5            |
| 6912 | 高崎古墳群             |    |        | TSK   | 道路建設 | 公    | 西区拾六町字高崎      | 古墳6基                  | 69.70.71      | (県)               | 1012.14            | 104-B-3            |
| 6913 | 大又遺跡              |    |        | OMT   | 道路建設 | 公    | 西区拾六町字大又      | 860                   | 69.70         | (県)               | 1012.14            | 091-A-1            |
| 6914 | 湯納遺跡<br>(昭和45年度)  |    |        | YUN   | 道路建設 | 公    | 西区拾六町字湯納      | 5,980                 | 69.70.71      | (県)               | 1012.14<br>1015.16 | 104-A-4            |
| 7001 | 金隈遺跡              | 2  |        | KNN   | 範囲確認 | 補    | 博多区金隈字日焼      | 120                   | 700700~700800 | 折尾学               | 017*               | 011-A-3            |
| 7002 | 西山古墳群             |    |        | NSK   | 宅地造成 | 補    | 西区金武字浦江       | 古墳2基                  | 700806~700820 | 佐田茂*、松本肇*         | 015                | 075-B-4            |
| 7003 | 大谷古墳群             | 1  |        | OTK   | 宅地造成 | 民    | 城南区梅林         | 古墳3基                  | 710225~710403 | 山崎純男、二宮忠司<br>横山邦継 | 122                | 075-B-19           |
| 7004 | 宮の前遺跡             | 3  | F地点    | MMA   | 宅地造成 | 補    | 西区拾六町字宮の前     | 440                   | 700710~700724 | 橋口達也*、高倉洋彰*       | 013                | 104-A-2            |
| 7005 | 持田ヶ浦古墳群           |    | D群     | MTK-D | 宅地造成 | 補    | 博多区金隈字持田ヶ浦    | 古墳2基                  | 700714~700731 | (賀川光夫)            | 016                | 012-B-1            |
| 7006 | 若八幡宮古墳            |    |        | WHK   | 道路建設 | 公    | 西区徳永          | 古墳1基                  | 701026~701230 | (県)               | 1013               | 120-B-6            |
| 7007 | 飯氏遺跡              | 1  | 馬場     | IJJ   | 道路建設 | 公    | 西区飯氏字馬場       | 290                   | 701207~701229 | (県)               | 1013               | 121-A-1            |

| 調査番号 | 遺跡名                  | 次数 | 地区・地点  | 遺跡略号    | 調査原因   | 調査種類 | 調査地所在地       | 調査面積(m <sup>2</sup> ) | 調査期間          | 調査担当者                 | 報告書  | 分布地図               |
|------|----------------------|----|--------|---------|--------|------|--------------|-----------------------|---------------|-----------------------|------|--------------------|
| 7008 | 飯氏遺跡                 | 2  | 鏡原     | I I J   | 道路建設   | 公    | 西区飯氏字鏡原      | 770                   | 710222~710310 | (県)                   | 1013 | 121-A-1            |
| 7009 | 名子遺古墳群               |    |        | NDK     | 宅地造成   | 民    | 東区土井字名子道     | 古墳2基                  | 701109~701123 | 田坂美代子、藤田和裕            | 1018 | 007-B-3            |
| 7010 | 大牟田古墳群               | 2  |        | OMK     | 宅地造成   | 民    | 南区柏原字大牟田     | 古墳2基                  | 700715~700722 | 佐田茂*、松本肇*             | 014  | 054-B-5            |
| 7011 | 板付遺跡                 | 5  |        | I T Z   | 範囲確認   |      | 博多区板付2丁目     | 80                    | 701016~761022 | (県)                   |      | 024-A-8            |
| 7012 | 下和白遺跡                |    |        | S Y Z   | 宅地造成   | 公    | 東区下和白        | 500                   | 700427~700620 | 柳田純孝、塩屋勝利             | 018  | 027-A-1<br>028-A-1 |
| 7013 | 飛山古墳群                |    |        | T B K   | 宅地造成   | 公    | 東区下和白        | 古墳2基                  | 700427~700620 | 柳田純孝、塩屋勝利             | 018  | 028-B-2            |
| 7014 | 上和白遺跡                |    |        | K W R   | 宅地造成   | 公    | 東区上和白        | 2,000                 | 700625~760812 | 柳田純孝、塩屋勝利             | 018  | 015-A-1            |
| 7015 | 宮の前古墳群               |    |        | M N K   | 宅地造成   | 公    | 東区上和白        | 古墳3基                  | 700817~700915 | 柳田純孝、塩屋勝利             | 018  | 015-B-1            |
| 7016 | 高見古墳群                |    |        | T M K   | 宅地造成   | 公    | 東区上和白        | 古墳5基                  | 700900~701031 | 柳田純孝、塩屋勝利             | 018  | 015-B-2~4          |
| 7017 | 高見窯址                 |    |        | T M C   | 宅地造成   | 公    | 東区上和白        | 窯1基                   | 700817~700915 | 柳田純孝、塩屋勝利             | 018  | 015-C-1            |
| 7018 | 猿の塚古墳                |    |        | E N Z   | 宅地造成   | 公    | 東区上和白        | 古墳1基                  | 700817~700915 | 柳田純孝、塩屋勝利             | 018  | 015-B-5            |
| 7019 | 野方古墳群                | 1  |        | N K K   | 宅地造成   | 民    | 西区野方字大音      |                       | 701100~710100 | 三島格、鈴木重治*             |      | 105-B-3~5          |
| 7020 | 野方新池遺跡               |    |        | N K S   | 宅地造成   | 民    | 西区野方字大音      |                       | 701100~710100 | 三島格、鈴木重治*             |      | 105-C-1            |
| 7021 | 野方カサネ池遺跡<br>(昭和46年度) |    |        | N K I   | 宅地造成   | 民    | 西区野方字大音      |                       | 701100~710100 | 三島格、鈴木重治*             |      | 105-C-2            |
| 7101 | 下山門遺跡                |    |        | S Y T   | 共住建設   | 公    | 西区下山門        | 1,160                 | 720227~720627 | 山崎純男                  | 023  | 103-A-3            |
| 7102 | 板付遺跡                 | 6  |        | I T Z   | 共住建設   | 公    | 博多区板付2丁目、3丁目 | 7,266                 | 710816~740410 | 飛高憲雄、後藤直<br>沢、横山、山口讓治 | 035  | 024-A-8            |
| 7103 | 影塚古墳群                |    |        | K Z K   | 宅地造成   | 補    | 早良区野芥84-3外   | 古墳2基                  | 711015~711103 | 三島格、藤田和裕              | 021  | 075-B-7            |
| 7104 | 大谷古墳群                | 2  |        | O T K   | 宅地造成   | 民    | 城南区梅林        | 古墳4基                  | 710702~711024 | 三島格、緒方勉*              | 019  | 075-B-19           |
| 7105 | 姪浜遺跡                 | 1  | 新町地区   | M N H   | 専住建設   |      | 西区姪ノ浜3399    | 2                     | 720307        | 山崎純男                  | 023  | 089-A-2            |
| 7106 | 倉瀬戸古墳群               |    |        | K D K   | 宅地造成   | 民    | 城南区片江字倉瀬戸    | 古墳8基                  | 711130~711217 | (賀川光夫、小田富士雄)          | 1021 | 075-B-20           |
| 7107 | 多々良遺跡                |    |        | T T R   | 流通団地建設 | 公    | 東区多々良        | 750                   | 710701~710900 | 島津義昭、山崎純男             | 020  | 019-A-1            |
| 7108 | 井尻A遺跡                |    |        | I G A   | 鉄道建設   | 公    | 南区五十川高木1丁目   | 500                   | 710900~720200 | 塩屋勝利、折尾学<br>柳沢一男、二宮忠司 | 032  | 038-A-4            |
| 7109 | 那珂八幡古墳<br>(昭和47年度)   | 1  | 那珂遺跡1次 | N A K   | 学術調査   |      | 博多区那珂1丁目44   | 24                    | 710315~710405 | (森貞次郎)                | 1020 | 023-A-1            |
| 7201 | 早苗田古墳群               |    | C群     | S D K-C | 区画整理   | 補    | 城南区片江字早苗田    | 古墳3基                  | 720915~721025 | 柳田純孝、柳沢一男             | 024  | 075-B-22           |
| 7202 | 鳥越古墳群                | 1  | B群     | T G K-B | 区画整理   | 補    | 城南区片江字鳥越     | 古墳3基                  | 720610~721130 | 柳田純孝、柳沢一男             | 024  | 075-B-25           |
| 7203 | 小笹遺跡                 | 1  |        | O Z S   | 宅地造成   | 公    | 城南区小笹        | 900                   | 720410~720530 | 柳田純孝、柳沢一男             | 025  | 062-A-4            |
| 7204 | 浄泉寺遺跡                | 1  |        | J S Z   | 宅地造成   | 民    | 城南区片江字浄泉寺    | 4,500                 | 720506~720628 | 村岡和雄、松村道博             | 1021 | 063-A-1            |
| 7205 | 諸岡B遺跡                | 1  | H区     | M R B   | 店舗建設   | 民    | 博多区諸岡2丁目     | 700                   | 721020~721120 | 村岡和雄、松村道博             |      | 024-A-7            |
| 7206 | 宝満尾遺跡                |    |        | H M N   | 学校建設   | 公    | 博多区東平尾字宝満尾   | 15,000                | 720710~721121 | 山崎純男                  | 026  | 010-A-8            |
| 7207 | 草場古墳群                | 1  |        | K S K   | 宅地造成   | 民    | 西区下山門字草場     | 古墳3基                  | 720710~720813 | 村岡和雄、松村道博             | 1022 | 103-B-7            |

| 調査番号 | 遺跡名                 | 次数 | 地区・地点    | 遺跡略号  | 調査原因 | 調査種類 | 調査地所在地        | 調査面積(m <sup>2</sup> ) | 調査期間          | 調査担当者                  | 報告書  | 分布地図                          |
|------|---------------------|----|----------|-------|------|------|---------------|-----------------------|---------------|------------------------|------|-------------------------------|
| 7208 | 斜ヶ浦瓦窯址              |    |          | NNG   | 宅地造成 | 民    | 西区下山門字斜ヶ浦     | 50                    | 720710~720813 | 村岡和雄、松村道博              | 1022 | 103-C-4                       |
| 7209 | 弥永遺跡                |    |          | YNG   | 鉄道建設 | 公    | 南区警弥郷         | 2,774                 | 720311~720700 | 塩屋勝利、折尾学               | 032  | 041-A-5                       |
| 7210 | 名子条里遺跡              |    |          | NGJ   | 鉄道建設 | 公    | 東区名子字深町外      | 1,615                 | 720900~721000 | 塩屋勝利、折尾学               | 032  | (007)                         |
| 7211 | 津屋条里遺跡              |    |          | TYJ   | 鉄道建設 | 公    | 東区津屋字井田外      | 3,076                 | 721100~730200 | 塩屋勝利、折尾学               | 032  | (020)                         |
| 7212 | 箱崎条里遺跡              |    |          | HZJ   | 鉄道建設 | 公    | 東区箱崎字大坪外      | 1,920                 | 721200~730600 | 塩屋勝利、折尾学               | 032  | (034)                         |
| 7213 | かけ塚遺跡               |    |          | KKZ   | 道路建設 | 公    | 東区蒲田字北熊外      | 7,600                 | 720508~730811 | 飛高憲雄、力武卓治<br>藤田和裕、二宮忠司 | 033  | 002-A-4                       |
| 7214 | かけ塚古墳群              |    |          | KZK   | 道路建設 | 公    | 東区蒲田字北熊外      | 古墳3基                  | 720524~020830 | 飛高、力武、藤田、二宮            | 033  | 002-B-2・3                     |
| 7215 | 蒲田部木原遺跡<br>(昭和48年度) |    |          | KHH   | 道路建設 | 公    | 東区蒲田字北熊外      | 900                   | 720815~730315 | 飛高、力武、藤田、二宮            | 033  | 002-A-3                       |
| 7301 | 今山遺跡                | 2  |          | IMY   | 範囲確認 | 補    | 西区横浜2丁目       | 16                    | 740303~740308 | 下條信行                   |      | 119-A-1                       |
| 7302 | 相原古墳群               |    | B群       | ABK-B | 道路建設 | 公    | 西区上の原字相原      | 古墳3基                  | 730820~731010 | 柳沢一男、藤田和裕              | 028  | 113-B-10                      |
| 7303 | 牟多田遺跡               |    |          | MTD   | 学校建設 | 公    | 西区野方字牟多田      |                       | 730601~730831 | 島津義昭                   | 027  | 095-A-5                       |
| 7304 | 野方中原遺跡              | 1  |          | NKN   | 宅地造成 | 補    | 西区野方字中原       | 5,000                 | 730600~740115 | 柳田純孝                   | 030  | 104-A-13                      |
| 7305 | 免遺跡                 | 1  | 鶴町       | MEN   | 学校建設 | 公    | 早良区免字鶴町       | 2,000                 | 730900~740200 | 力武卓治                   | 037  | 083-A-4                       |
| 7306 | 金印出土推定地             |    |          | KIS   | 公園建設 | 公    | 東区志賀島         | 60                    | 730820~730826 | (九州大学考古学研究室)           | 1023 | 098-A-3                       |
| 7307 | カルメル修道院遺跡           | 1  |          | KMS   | 農地改良 |      | 城南区片江         | 10                    | 740109~740111 | 山崎純男                   | 1025 | 074-A-7                       |
| 7308 | 小笹遺跡                | 2  |          | OZS   | 宅地造成 | 公    | 城南区小笹         | 150                   | 730813~731023 | 飛高憲雄、二宮忠司              | 034  | 064-A-4                       |
| 7309 | 板付遺跡                |    | H-8      | ITZ   | 専住建設 | 補    | 博多区板付4丁目2-1   | 48                    | 730700~730700 | 後藤直、山口譲治               | 029  | 024-A-8                       |
| 7310 | 板付遺跡                |    | D-6・7    | ITZ   | 専住建設 | 補    | 博多区板付5丁目15-5  | 32                    | 730900~730900 | 後藤直、山口譲治               | 029  | 024-A-8                       |
| 7311 | 板付遺跡                |    | 第2団地     | ITZ   | 共住建設 | 公    | 博多区板付4丁目      | 68                    | 730700~730800 | 後藤直、沢星臣                | 029  | 024-A-8                       |
| 7312 | 高畑遺跡                | 1  | 板付D-9・10 | TKB   | 専住建設 | 補    | 博多区板付5丁目9-6   | 48                    | 731000~731000 | 後藤直、沢星臣                | 029  | 024-A-9                       |
| 7313 | 高畑遺跡                | 2  | 板付A・B-13 | TKB   | 専住建設 | 補    | 博多区板付6丁目11-2外 | 72                    | 730500~730900 | 後藤直、山口譲治               | 029  | 024-A-9                       |
| 7314 | 諸岡B遺跡               | 2  | A区       | MRB   | 店舗建設 | 補    | 博多区諸岡453外     | 1,000                 | 730710~731030 | 山口譲治、横山邦継              | 029  | 024-A-7                       |
| 7315 | 多々良込田遺跡             | 1  |          | TTM   | 鉄道建設 | 公    | 東区多の津2丁目      | 2,370                 | 730300~730500 | 塩屋勝利、折尾学               | 032  | 019-A-2                       |
| 7316 | 女原笠掛遺跡              |    |          | MRK   | 道路建設 | 公    | 西区女原          | 150                   | 740204~740302 | (県)                    | 1017 | 112-A-3                       |
| 7317 | 大塚遺跡                | 1  | 大塚南      | OTS   | 道路建設 | 公    | 西区今宿          | 130                   | 740118~740204 | (県)                    | 1017 | 112-A-4                       |
| 7318 | 大塚遺跡                | 2  | 高田       | OTS   | 道路建設 | 公    | 西区今宿          | 96                    | 740128~740216 | (県)                    | 1017 | 112-A-4                       |
| 7319 | コノリ遺跡・古墳群           |    |          | KRK   | 宅地造成 | 民    | 西区拾六町字コノリ     |                       | 731215~740614 | (竹石建二)                 |      | 104-A-6・7<br>B-12・13<br>C-3・4 |
| 7320 | 草場古墳群               | 2  |          | KSK   | 宅地造成 | 民    | 西区拾六町字草場      | 古墳4基                  | 730700~730900 | (三木文雄)                 |      | 103-B-7                       |
| 7321 | 野方古墳群<br>(昭和49年度)   | 2  |          | NKK   | 宅地造成 | 民    | 西区野方字大音       | 古墳7基                  | 730801~730831 | (鈴木重治)                 |      | 105-B-3~5                     |
| 7401 | 野方塚原遺跡              |    |          | NTK   | 宅地造成 | 民    | 西区野方字塚原       | 2,000                 | 750304~750430 | 折尾学                    |      | 105-A-4                       |



| 調査番号 | 遺跡名              | 次数    | 地区・地点   | 遺跡略号 | 調査原因   | 調査種類 | 調査地所在地         | 調査面積(m <sup>2</sup> ) | 調査期間           | 調査担当者                | 報告書  | 分布地図      |
|------|------------------|-------|---------|------|--------|------|----------------|-----------------------|----------------|----------------------|------|-----------|
| 7402 | 戸切遺跡             |       |         | TGR  | 学校建設   | 公    | 西区戸切           | 1,836                 | 741106~750204  | 柳田純孝、山崎純男            |      | 092-A-9   |
| 7403 | 和田部木原遺跡          |       |         | WAD  | 工業団地建設 | 公    | 粕屋郡篠栗町和田       | 15,000                | 741001~750331  | 塩屋勝利、柳沢一男            |      | (市外)      |
| 7404 | 下山門敷町遺跡          | 1     |         | SYS  | 宅地造成   | 民    | 西区下山門字敷町外      |                       | 740701~740915  | (大川清)                |      | 090-A-8   |
| 7405 | 瀬戸口古墳群           |       |         | SGK  | 宅地造成   | 民    | 南区東油山          | 古墳3基                  | 741213~750226  | 折尾学、田坂美代子            | 1024 | 064-B-2   |
| 7406 | 京の隈古墳・経塚         |       |         | KNK  | 宅地造成   | 民    | 城南区田島3丁目243-1外 | 500                   | 740820~740930  | 山崎純男                 | 1025 | 073-B-8   |
| 7407 | 山崎古墳群            |       |         | YSK  | 宅地造成   | 民    | 早良区野芥          | 古墳8基                  | 740820~741020  | (大川清)                |      | 084-B-7・8 |
| 7408 | 板付遺跡             |       | F-9a    | ITZ  | 専住建設   | 補    | 博多区板付5丁目7-93外  | 150                   | 740520~740620  | 後藤直、沢皇臣<br>山口讓治、横山邦継 | 031  | 024-A-8   |
| 7409 | 板付遺跡             |       | D・E-9   | ITZ  | 専住建設   | 補    | 博多区板付5丁目10-5   | 100                   | 740601~740629  | 後藤、沢、山口、横山           | 031  | 024-A-8   |
| 7410 | 諸岡B遺跡            | 3、4、5 | B、C、D区  | MRB  | 宅地造成   | 補    | 博多区諸岡439外      | 1,857                 | 740701~740930  | 後藤、沢、山口、横山           | 031  | 024-A-7   |
| 7411 | 四箇遺跡             |       | D地点     | SIK  | 共住建設   | 公    | 早良区四箇          | 1,155                 | 750220~750630  | 柳田純孝、山崎純男<br>二宮忠司    |      | 084-A-2   |
| 7412 | 戸切中原遺跡           |       |         | TRN  | 宅地造成   | 民    | 西区戸切           |                       | 741100~741200  | (竹石建二)               |      | 092-A-2   |
| 7413 | 湯ヶ浦古墳群           |       | A群      | YUK  | 宅地造成   | 民    | 東区土井字湯ヶ浦       | 古墳3基                  | 741024~741123  | (竹石建二)               |      | 007-B-1   |
| 7414 | 那珂遺跡             | 2     | 菰牟田     | NAK  | 倉庫建設   | 民    | 博多区那珂字菰牟田      |                       | 741009~741019  | (賀川光夫)               |      | 037-A-3   |
| 7415 | 野方古墳群            | 3     |         | NKK  | 宅地造成   | 民    | 西区野方字大音        | 古墳1基                  | 740900~741000  | 柳田純孝、二宮忠司            |      | 105-B-3~5 |
| 7416 | 西新町遺跡            |       |         | NSJ  | ビル建設   |      | 早良区西新          |                       | 740700~740700  | 山崎純男                 |      | 072-A-1   |
| 7417 | 板付遺跡             | 7     |         | ITZ  | 学術調査   |      | 博多区板付2丁目       |                       |                | (杉原荘介)               |      | 024-A-8   |
| 7418 | 都地城址<br>(昭和50年度) |       |         | TZE  | 宅地造成   | 補    | 西区金武字都地        | 200                   | 750324~750408  | 柳田純孝                 |      | 093-E-1   |
| 7501 | 下山門敷町遺跡          | 2     |         | SYS  | 宅地造成   | 補    | 西区下山門字敷町       | 6,000                 | 750416~750609  | 柳沢一男                 |      | 090-A-8   |
| 7502 | 広石古墳群            |       |         | HIK  | 学校建設   | 公    | 西区拾六町字広石       | 古墳7基                  | 750810~760331  | 山崎純男、柳沢一男            | 041  | 104-B-4~8 |
| 7503 | 有田遺跡             | 3a    |         | ART  | 共住建設   | 補    | 早良区小田部1丁目437外  | 1,000                 | 751208~751225  | 折尾学                  | 043* | 082-A-1   |
| 7504 | 有田遺跡             | 3b    |         | ART  | 共住建設   | 補    | 早良区有田1丁目23-1   | 1,836                 | 760216~760616  | 井沢洋一                 | 043* | 082-A-1   |
| 7505 | 原遺跡              | 1     | 談儀      | HAA  | 店舗建設   | 民    | 早良区原字談儀        | 3,584                 | 760700~760900  | 折尾学                  |      | 082-A-2   |
| 7506 | 片江B遺跡            |       | 辻       | KEB  | 区画整理   | 補    | 城南区片江字辻        | 650                   | 750900~751200  | 塩屋勝利、力武卓治            | 040  | 063-A-4   |
| 7507 | 板付遺跡             |       | F-8a    | ITZ  | 専住建設   | 補    | 博多区板付5丁目7-124  | 30                    | 750423~750523  | 沢皇臣、山口讓治<br>横山邦継     | 036  | 024-A-8   |
| 7508 | 板付遺跡             |       | G-5a    | ITZ  | 専住建設   | 補    | 博多区板付2丁目9-6    | 600                   | 750700~750900  | 沢、山口、横山              | 036  | 024-A-8   |
| 7509 | 高畑遺跡             | 3     | 板付B-12a | TKB  | 工場建設   | 補    | 博多区板付6丁目10~3   | 400                   | 750422~750508  | 沢、山口、横山              | 036  | 024-A-9   |
| 7510 | 諸岡B遺跡            | 6     | E区      | MRB  | 店舗建設   | 補    | 博多区諸岡字岡ノ前454-3 | 550                   | 751000~751100  | 沢、山口、横山              | 036  | 024-A-7   |
| 7511 | 諸岡B遺跡            | 7     | F区      | MRB  | 工場建設   | 補    | 博多区諸岡2丁目10-7   | 37                    | 750900~750900  | 沢、山口、横山              | 036  | 024-A-7   |
| 7512 | 貝花尾遺跡            |       |         | KHO  | 公園建設   | 公    | 博多区東平尾字貝花尾     | 800                   | 750801~750900  | 飛高憲雄、井沢洋一            | 044* | 009-A-2   |
| 7513 | 貝花尾古墳群           | 1     | 1号墳     | KAK  | 公園建設   | 公    | 博多区東平尾字貝花尾     | 古墳1基                  | 7501200~760100 | 飛高憲雄、井沢洋一            | 044* | 009-B-2   |
| 7514 | 蒲田水ヶ元遺跡          |       |         | KMT  | 工場建設   | 民    | 東区蒲田字水ヶ元       | 8,000                 | 760106~760331  | 折尾学                  |      | 002-A-2   |

| 調査番号 | 遺跡名               | 次数 | 地区・地点   | 遺跡略号  | 調査原因  | 調査種類 | 調査地所在地        | 調査面積(m <sup>2</sup> ) | 調査期間          | 調査担当者                 | 報告書   | 分布地区        |
|------|-------------------|----|---------|-------|-------|------|---------------|-----------------------|---------------|-----------------------|-------|-------------|
| 7515 | 徳永古墳群             | 1  | D・E群    | TKK   | 宅地造成  | 民    | 西区徳永          | 古墳3基                  | 751002~760115 | (岡崎敬)                 | 1026  | 121-B-14・15 |
| 7516 | 四箇遺跡              |    | A地点     | S I K | 公住建設  | 公    | 早良区四箇         | 1,270                 | 750701~751225 | 柳田純孝、山崎純男<br>二宮忠司     |       | 084-A-2     |
| 7517 | 四箇遺跡              |    | E地点     | S I K | 公住建設  | 公    | 早良区四箇         | 2,250                 | 751220~760325 | 柳田純孝、二宮忠司             |       | 084-A-2     |
| 7518 | 四箇遺跡              |    | B地点     | S I K | 公住建設  | 公    | 早良区四箇         | 4,765                 | 760115~760500 | 柳田純孝、二宮忠司             |       | 084-A-2     |
| 7519 | 四箇東遺跡<br>(昭和51年度) | 1  |         | SHE   | 公園建設  | 公    | 早良区西箇         | 370                   | 760320~760410 | 柳田純孝、二宮忠司             |       | 084-A-4     |
| 7601 | 今宿遺跡              | 2  |         | IMJ   | 道路建設  | 公    | 西区今宿          | 100                   | 760700~760800 | 折尾学                   | 075   | 111-A-2     |
| 7602 | 今山遺跡              | 3  |         | IMY   | 道路建設  | 公    | 西区横浜2丁目       | 100                   | 760800~760800 | 折尾学                   | 075   | 119-A-1     |
| 7603 | 今宿大塚古墳            |    |         | OKK   | 環境整備  | 補    | 西区今宿字大塚       | 古墳1基                  | 770210~770510 | 山崎純男、柳沢一男             |       | 112-B-1     |
| 7604 | 西新町遺跡             |    |         | NSJ   | 地下鉄建設 | 公    | 早良区西新町地内      | 6,230                 | 760800~780400 | 折尾学、池崎讓二<br>浜石哲也、山崎龍雄 | 079   | 071-A-1     |
| 7605 | 福岡城址              | 2  |         | FUE   | 地下鉄建設 | 公    | 中央区荒戸~赤坂地内    | 14,900                | 761200~771008 | 折尾、池崎、浜石、山崎           | 101   | 060-E-1     |
| 7606 | 板付遺跡              |    | G-6a    | ITZ   | 専住建設  | 補    | 博多区板付2丁目11-13 | 90                    | 760500~760600 | 沢皇臣、山口謙治、横山邦繼         | 038   | 024-A-8     |
| 7607 | 板付遺跡              |    | G・H-5   | ITZ   | 専住建設  | 補    | 博多区板付2丁目9-1   | 530                   | 760409~760621 | 沢、山口、横山               | 038   | 024-A-8     |
| 7608 | 板付遺跡              |    | H-5     | ITZ   | 専住建設  | 補    | 博多区板付2丁目10~4  | 140                   | 760700~761000 | 沢、山口、横山               | 038   | 024-A-8     |
| 7609 | 板付遺跡              |    | 505号線1次 | ITZ   | 道路建設  | 公    | 博多区板付2丁目地内    | 1,140                 | 760705~761019 | 沢、山口、横山               | 039   | 024-A-8     |
| 7610 | カルメル修道院遺跡         | 2  |         | KMS   | 寺社建設  |      | 城南区片江         | 30                    | 760700~760700 | 山崎純男                  |       | 704-A-7     |
| 7611 | 新立表古墳群            | 1  | 1号墳     | SKT   | 公園建設  | 公    | 博多区東平尾字新立表    | 古墳1基                  | 761013~761026 | 飛高憲雄、井沢洋一             | 046*  | 009-B-1     |
| 7612 | 貝花尾古墳群            | 2  | 2号墳     | KHO   | 公園建設  | 公    | 博多区東平尾字貝花尾    | 古墳1基                  | 761204~761224 | 飛高憲雄、井沢洋一             | 046*  | 009-B-2     |
| 7613 | 大谷遺跡              | 1  |         | OTN   | 公園建設  | 公    | 博多区東平尾字大谷     | 1,600                 | 761015~770124 | 飛高憲雄、井沢洋一             | 046*  | 009-A-3     |
| 7614 | 四箇遺跡              |    | J-10a~g | S I K | 専住建設  | 補    | 早良区四箇451-3外   | 1,148                 | 760405~760530 | 柳田純孝、二宮忠司             | 042   | 084-A-2     |
| 7615 | 四箇遺跡              |    | C地点     | S I K | 共住建設  | 公    | 早良区四箇         | 8,175                 | 760406~760930 | 柳田純孝、二宮忠司             |       | 084-A-2     |
| 7616 | 大原B遺跡             |    | 小葎      | OHB   | 病院建設  | 民    | 西区今津字大原       | 500                   | 770200~770400 | 塩屋勝利、力武卓治             | 1027* | 128-A-2     |
| 7617 | 北ノ浦古墳             |    |         | TKU   | 公園建設  | 公    | 博多区東平尾字北ノ浦    | 古墳1基                  | 770100~770200 | 飛高憲雄、井沢洋一             | 046*  | 022-B-7     |
| 7618 | 四箇東遺跡             | 2  |         | SHE   | 公園建設  | 公    | 早良区四箇         | 210                   | 760816~760930 | 柳田純孝、二宮忠司             |       | 084-A-4     |
| 7619 | 板付遺跡<br>(昭和52年度)  |    | 505号線2次 | ITZ   | 道路建設  | 公    | 博多区板付2丁目      |                       | 761000~761200 | 沢皇臣、山口謙治、横山邦繼         | 048   | 024-A-8     |
| 7701 | 久保園遺跡             |    |         | KBZ   | 公園建設  | 公    | 博多区東平尾字久保園    | 5,000                 | 770401~771017 | 飛高憲雄、力武卓治             | 091   | 022-A-5     |
| 7702 | 藤崎A遺跡             | 1  |         | FUA   | 地下鉄建設 | 公    | 早良区藤崎         | 4,925                 | 770400~780600 | 折尾学、池崎讓二<br>浜石哲也、山崎龍雄 | 062   | 081-A-1     |
| 7703 | 三宅廃寺              |    |         | MKG   | 共住建設  | 補    | 南区三宅1170-2    | 1,200                 | 771124~780327 | 二宮忠司                  | 050   | 039-G-1     |
| 7704 | 神松寺遺跡             |    |         | SNS   | 公民館建設 | 補    | 城南区片江1706     | 400                   | 770524~770630 | 山崎純男、沢皇臣<br>山口謙治、横山邦繼 | 045   | 062-A-3     |
| 7705 | 那珂遺跡              | 3  |         | NAK   | 専住建設  |      | 博多区那珂         | 2                     | 781000        | 柳沢一男                  |       | 037-A-3     |
| 7706 | 四箇遺跡              |    | J-12a   | S I K | 専住建設  | 補    | 早良区四箇517-3・4  | 45                    | 770823~       | 柳田純孝、二宮忠司             | 047   | 084-A-2     |

| 調査番号 | 遺跡名              | 次数 | 地区・地点   | 遺跡略号    | 調査原因  | 調査種類 | 調査地所在地          | 調査面積(m <sup>2</sup> ) | 調査期間          | 調査担当者                 | 報告書  | 分布地図     |
|------|------------------|----|---------|---------|-------|------|-----------------|-----------------------|---------------|-----------------------|------|----------|
| 7707 | 四箇遺跡             |    | J-11a   | S I K   | 専住建設  | 補    | 早良区四箇505-3      | 36                    | 770823~770901 | 柳田純孝、二宮忠司             | 047  | 084-A-2  |
| 7708 | 四箇遺跡             |    | J-10h   | S I K   | 専住建設  | 補    | 早良区四箇505-5      | 50                    | 770823~770901 | 柳田純孝、二宮忠司             | 047  | 084-A-2  |
| 7709 | 四箇遺跡             |    | J-10i   | S I K   | 専住建設  | 補    | 早良区四箇505-2・8    | 450                   | 771118~780119 | 柳田純孝、二宮忠司             | 047  | 084-A-2  |
| 7710 | 有田遺跡             | 4  |         | A R T   | 共住建設  | 補    | 早良区小田部2丁目139    |                       | 770609~770819 | 山崎純男、山口謙治<br>沢皇臣、横山邦雄 |      | 082-A-1  |
| 7711 | 有田遺跡             | 5  |         | A R T   | 共住建設  | 補    | 早良区小田部2丁目704    | 750                   | 770620~771123 | 山崎純、沢、山口、横山           | 113  | 082-A-1  |
| 7712 | 有田遺跡             | 6  |         | A R T   | 共住建設  | 補    | 早良区有田1丁目20~3    |                       | 770818~771020 | 山崎純、沢、山口、横山           |      | 038-A-1  |
| 7713 | 板付遺跡             |    | F-5a    | I T Z   | 専住建設  | 補    | 博多区板付2丁目12-15   | 80                    | 770500~770600 | 山崎純、沢、山口、横山           | 049* | 024-A-8  |
| 7714 | 板付遺跡             |    | F-7a    | I T Z   | 専住建設  | 補    | 博多区板付5丁目3-26    | 110                   | 771124~771200 | 山崎純、沢、山口、横山           | 049* | 024-A-8  |
| 7715 | 板付遺跡             |    | F-5b    | I T Z   | 専住建設  | 補    | 博多区板付2丁目12-19外  | 100                   | 771100~780100 | 山崎純、沢、山口、横山           | 049* | 024-A-8  |
| 7716 | 板付遺跡             |    | F-8b    | I T Z   | 専住建設  | 補    | 博多区板付5丁目7-18外   | 110                   | 771100~771200 | 山崎純、沢、山口、横山           | 049* | 024-A-8  |
| 7717 | 板付遺跡             |    | E-9a    | I T Z   | 専住建設  | 補    | 博多区板付5丁目7-89    | 6                     | 771200~771200 | 山崎純、沢、山口、横山           | 049* | 024-A-8  |
| 7718 | 清末遺跡             |    | 盛園      | K Y S   | 学校建設  | 公    | 早良区西入部字盛園       | 5,000                 | 771025~780302 | 飛高憲雄、力武卓治             |      | 094-A-21 |
| 7719 | 下山門南B遺跡          | 1  |         | S Y B   | 下水埋設  | 公    | 西区下山門           | 150                   | 771031~771109 | 井沢洋一                  |      | 090-A-3  |
| 7720 | 駅東遺跡             |    |         | E H C   | 共住建設  | 公    | 博多区博多駅東3丁目47-1  | 800                   | 770912~771027 | 柳田純孝、二宮忠司             | 102  | 036-C-1  |
| 7721 | 藤崎A遺跡            | 2  |         | F U A   | ビル建設  | 民    | 早良区高取2丁目17      | 439                   | 770801~770931 | 塩屋勝利、井沢洋一             |      | 081-A-1  |
| 7722 | 今山遺跡             | 4  |         | I M Y   | 専住建設  | 補    | 西区横浜2丁目         | 16                    | 770726~770729 | 柳沢一男                  |      | 119-A-1  |
| 7723 | 福重稲木遺跡           |    |         | F S I   | 宅地造成  | 補    | 西区稲重字稲木         | 30                    | 771109~771119 | 飛高憲雄、力武卓治             |      | 090-A-12 |
| 7724 | 諸岡B遺跡            | 8  | 板付I-11  | M R B   | 専住建設  | 補    | 博多区諸岡2丁目        | 80                    | 780100~780200 | 山崎純男                  | 049* | 024-A-7  |
| 7725 | 博多遺跡             |    | 店屋町工区   | H K T   | 地下鉄建設 | 公    | 博多区御供所町         | 1,412                 | 771207~781102 | 折尾学、池崎讓二              |      | 048-A-1  |
| 7726 | 多々良込田遺跡          | 2  |         | T T M   | 倉庫建設  | 民    | 東区多々津2丁目1151-1外 | 350                   | 780202~780227 | 塩屋勝利                  |      | 019-A-2  |
| 7727 | 四箇遺跡             |    | J-11a-2 | S I K   | 専住建設  | 補    | 早良区四箇           | 80                    | 780200~780300 | 柳田純孝                  |      | 084-A-2  |
| 7728 | 福岡城址<br>(昭和53年度) | 3  | 薬院新川    | F U E   | 地下鉄建設 | 公    | 中央区天神           | 500                   | 780300~780600 | 折尾学、池崎讓二              |      | (049)    |
| 7801 | 三筑遺跡             | 1  |         | S C C   | 学校建設  | 公    | 博多区三筑1丁目        | 8,200                 | 781000~790500 | 山崎純男、沢皇臣<br>山口謙治      | 069  | 025-C-1  |
| 7802 | 田村遺跡             | 1  | 高柳      | T M R   | 学校建設  | 公    | 早良区田字高柳         | 3,000                 | 781011~781202 | 力武卓治、横山邦継             | 070  | 084-A-1  |
| 7803 | 那珂深ヲサ遺跡          | 1  |         | N K F   | 共住建設  | 公    | 博多区那珂字深ヲサ       | 3,130                 | 781211~790503 | 横山邦雄、浜石哲也             | 072  | 024-A-5  |
| 7804 | 諸岡A遺跡            | 1  | 五十川野間   | M R A   | 共住建設  | 民    | 南区五十川字野間63-1    | 975                   | 790305~790410 | 池崎讓二                  | 1028 | 024-A-6  |
| 7805 | 金武古墳群            | 1  | 吉武E群    | K Y K-E | 道路建設  | 公    | 西区吉武            | 古墳3基                  | 781001~781020 | 柳沢一男、山崎龍雄             | 052  | 107-B-5  |
| 7806 | 金武古墳群            | 2  | 乙石C群    | K O Y-C | 道路建設  | 公    | 西区金武字乙石         | 古墳3基                  | 781020~781120 | 柳沢一男、山崎龍雄             | 052  | 107-B-14 |
| 7807 | 田島B遺跡            |    | オゴモリ    | T Z B   | 共住建設  | 民    | 城南区田島4丁目403     | 1,400                 | 781100~790200 | 飛高憲雄、力武卓治             |      | 062-A-2  |
| 7808 | 干隈古墳群・遺跡         | 2  | A-2号墳   | H S K-A | 宅地造成  | 民    | 早良区干隈376-1      | 1,200                 | 790306~790711 | 井沢洋一                  | 1029 | 074-B-1  |
| 7809 | 五十川遺跡            | 1  | 赤目1次    | G J K   | 共住建設  | 民    | 南区五十川字赤目98      | 1,449                 | 790122~790310 | 井沢洋一                  |      | 024-A-2  |

| 調査番号 | 遺跡名      | 次数 | 地区・地点  | 遺跡略号  | 調査原因  | 調査種類 | 調査地所在地         | 調査面積(m <sup>2</sup> ) | 調査期間          | 調査担当者             | 報告書  | 分布地区    |
|------|----------|----|--------|-------|-------|------|----------------|-----------------------|---------------|-------------------|------|---------|
| 7810 | 博多遺跡     | 1  |        | HKT   | 寺社建設  | 民    | 博多区御供所町        | 360                   | 781120~790118 | 折尾学、池崎讓二          |      | 049-A-3 |
| 7811 | 多々良藤田遺跡  |    |        | TRF   | 倉庫建設  | 民    | 東区多々羅字藤田1627-1 | 223                   | 780703~780713 | 井沢洋一              |      | (019)   |
| 7812 | 仲島遺跡     | 1  |        | NKZ   | 倉庫建設  | 民    | 博多区井相田2丁目4-6   | 450                   | 780600~780600 | 柳田純孝、柳沢一男         |      | 012-A-1 |
| 7813 | 四箇遺跡     |    | K-10 a | S I K | 病院建設  | 補    | 早良区四箇501-16    | 252                   | 780529~780705 | 塩屋勝利、二宮忠司         |      | 084-A-2 |
| 7814 | 四箇遺跡     |    | J-10 j | S I K | 専住建設  | 補    | 早良区四箇503-4     | 242                   | 780600~780600 | 塩屋勝利、二宮忠司         |      | 084-A-2 |
| 7815 | 四箇遺跡     |    | K-11 a | S I K | 専住建設  | 補    | 早良区四箇491       | 145                   | 780600~780600 | 塩屋勝利、二宮忠司         |      | 084-A-2 |
| 7816 | 四箇遺跡     |    | K-11 b | S I K | 農地改良  | 補    | 早良区四箇493-1     | 250                   | 780601~780715 | 塩屋勝利、二宮忠司         |      | 084-A-2 |
| 7817 | 四箇遺跡     |    | J-10 k | S I K | 専住建設  | 補    | 早良区四箇505-2     | 145                   | 781000~781100 | 塩屋勝利、二宮忠司         | 063  | 084-A-2 |
| 7818 | 金武古墳群    | 3  | 乙石H群   | KOK-H | 農地改良  | 補    | 西区金武字乙石        | 古墳2基                  | 780808~781000 | 塩屋勝利、二宮忠司         | 051  | 094-B-1 |
| 7819 | 金隈小津遺跡   |    |        | KNO   | 宅地造成  | 民    | 博多区金隈字小津       | 200                   | 780801~780811 | 井沢洋一              |      | (011)   |
| 7820 | 干隈古墳群・遺跡 | 1  | B-2号墳  | HSK-B | 宅地造成  | 民    | 早良区干隈字熊添407-1  | 1,371                 | 790201~790401 | 井沢洋一              | 1030 | 074-B-2 |
| 7821 | 有田遺跡     | 7  |        | ART   | 専住建設  | 補    | 早良区有田1丁目8-10   | 560                   | 780308~780420 | 井沢洋一              | 081  | 082-A-1 |
| 7822 | 有田遺跡     | 8  |        | ART   | 専住建設  | 補    | 早良区有田1丁目13-12  | 191                   | 780317~780515 | 井沢洋一              | 081  | 082-A-1 |
| 7823 | 有田遺跡     | 9  |        | ART   | 専住建設  | 補    | 早良区小田部1丁目174-2 | 135                   | 780529~780630 | 飛高憲雄、力武卓治<br>横山邦雄 |      | 082-A-1 |
| 7824 | 有田遺跡     | 10 |        | ART   | 専住建設  | 補    | 早良区小田部2丁目54    | 200                   | 780530~780614 | 飛高、力武、横山          |      | 082-A-1 |
| 7825 | 有田遺跡     | 11 |        | ART   | 専住建設  | 補    | 早良区小田部3丁目312   | 67                    | 780526~780602 | 飛高、力武、横山          |      | 082-A-1 |
| 7826 | 有田遺跡     | 12 |        | ART   | 専住建設  | 補    | 早良区有田1丁目37-11  | 304                   | 780606~780629 | 飛高、力武、横山          |      | 082-A-1 |
| 7827 | 有田遺跡     | 13 |        | ART   | 専住建設  | 補    | 早良区小田部2丁目73-2  | 60                    | 780717~780721 | 飛高、力武、横山          |      | 082-A-1 |
| 7828 | 有田遺跡     | 14 |        | ART   | 専住建設  | 補    | 早良区小田部3丁目281-2 | 372                   | 780802~780821 | 飛高、力武、横山          |      | 082-A-1 |
| 7829 | 有田遺跡     | 15 |        | ART   | 専住建設  | 補    | 早良区小田部1丁目54-1  | 368                   | 780829~781002 | 飛高、力武、横山          |      | 082-A-1 |
| 7830 | 有田遺跡     | 16 |        | ART   | 専住建設  | 補    | 早良区小田部5丁目      | 163                   | 781206~781002 | 飛高、九武、横山          |      | 082-A-1 |
| 7831 | 有田遺跡     | 17 |        | ART   | 専住建設  | 補    | 早良区有田1丁目20-9   | 136                   | 790309~790320 | 塩屋勝利、井沢洋一         | 058  | 082-A-1 |
| 7832 | 原遺跡      | 2  | 小園     | HAA   | 共住建設  | 民    | 早良区原6丁目632-1外  | 2,280                 | 790319~790502 | 柳田純孝              |      | 082-A-2 |
| 7833 | 博多遺跡     |    | 祇園町工区  | HKT   | 地下鉄建設 | 公    | 博多区御供所町外       | 4,500                 | 790300~791220 | 池崎讓二、浜石哲也         |      | 049-A-1 |
| 7834 | 中尾遺跡     |    |        | NKO   | 公園建設  | 公    | 博多区東平尾字中尾      | 1,800                 | 78、79、80      | 飛高憲雄、力武卓治         | 109  | 019-A-1 |
| 7835 | 博多遺跡     |    | 呉服町工区  | HKT   | 地下鉄建設 | 公    | 博多区店屋町外        | 200                   | 781127~790523 | 折尾学               |      | 048-A-1 |
| 7836 | 老司A遺跡    |    |        | RZA   | 専住建設  | 補    | 南区老司字本569      | 50                    | 780705~780720 | 飛高憲雄、力武卓治<br>横山邦雄 |      | 040-A-5 |
| 7837 | 板付遺跡     |    | F-5 c  | I T Z | 専住建設  | 補    | 博多区板付2丁目12-10外 | 160                   | 780400~780400 | 山崎純男、沢皇臣<br>山口讓治  | 049* | 024-A-8 |
| 7838 | 板付遺跡     |    | F-7 b  | I T Z | 専住建設  | 補    | 博多区板付5丁目3-26   | 165                   | 780500~780700 | 山崎純、沢、山口          | 049* | 024-A-8 |
| 7839 | 板付遺跡     |    | F-6 a  | I T Z | 専住建設  | 補    | 博多区板付5丁目3-14   | 340                   | 780406~780915 | 山崎純、沢、山口          | 049* | 024-A-8 |
| 7840 | 板付遺跡     |    | F-6 b  | I T Z | 専住建設  | 補    | 博多区板付2丁目12-54外 | 200                   | 780700~780700 | 山崎純、沢、山口          | 049* | 024-A-8 |
| 7841 | 板付遺跡     |    | E-9 b  | I T Z | 専住建設  | 補    | 博多区板付5丁目3-4    | 80                    | 780400~780500 | 山崎純、沢、山口          | 049* | 024-A-8 |

| 調査番号 | 遺跡名               | 回数 | 地区・地点 | 遺跡略号  | 調査原因 | 調査種類 | 調査地所在地         | 調査面積(m <sup>2</sup> ) | 調査期間          | 調査担当者     | 報告書        | 分布地図     |
|------|-------------------|----|-------|-------|------|------|----------------|-----------------------|---------------|-----------|------------|----------|
| 7842 | 板付遺跡              |    | G-7a  | ITZ   | 専住建設 | 補    | 博多区板付5丁目2-2外   | 60                    | 780400~780900 | 山崎純、沢、山口  | 049*       | 024-A-8  |
| 7843 | 板付遺跡              |    | G-7b  | ITZ   | 専住建設 | 補    | 博多区板付5丁目2-1外   | 520                   | 780500~780900 | 山崎純、沢、山口  | 049*       | 024-A-8  |
| 7844 | 板付遺跡              |    | F-7c  | ITZ   | 専住建設 | 補    | 博多区板付5丁目3-26   | 230                   | 780400~780400 | 山崎純、沢、山口  | 049*       | 024-A-8  |
| 7845 | 板付遺跡              |    | F-7d  | ITZ   | 専住建設 | 補    | 博多区板付5丁目3-26   | 90                    | 780700~780700 | 山崎純、沢、山口  | 049*       | 024-A-8  |
| 7846 | 舞鶴遺跡              |    |       | MZR   | 共住建設 |      | 中央区舞鶴1丁目       | 10                    | 780800~780800 | 井沢洋一      |            | (060)    |
| 7847 | 羽根戸古墳群            | 1  |       | HDK   | ダム建設 | 補    | 西区羽根戸          | 古墳11基                 | 78, 79        | (県)       | 1031       | 105-B-9外 |
| 7848 | 元寇防塁址<br>(昭和54年度) | 4  | 脇地区   | GKB-W | 公住建設 | 公    | 西区姪浜字脇         | 152                   | 781019~781030 | 柳田純孝      |            | 089-F-3  |
| 7901 | 多々良込田遺跡           | 3  |       | TTM   | 倉庫建設 | 民補   | 東区多の津2丁目       | 2,100                 | 790319~790608 | 柳沢一男      | 053*       | 019-A-2  |
| 7902 | 下山門南B遺跡           | 2  |       | SYB   | 共住建設 | 公    | 西区下山門          | 1,800                 | 790800~790900 | 沢皇臣       |            | 103-A-3  |
| 7903 | 周船寺遺跡             | 1  | 千里シビナ | SNR   | 宅地造成 | 民補   | 西区千里453-1外     | 920                   | 791009~791208 | 塩屋勝利、田中寿夫 | 060<br>088 | 131-A-1  |
| 7904 | 野方勸進原遺跡           |    |       | NKJ   | 宅地造成 | 民    | 西区野方338外       | 2,600                 | 791210~800419 | 塩屋勝利、田中寿夫 | 064        | 105-A-3  |
| 7905 | 徳永古墳群             | 2  | H群    | TKK-H | 農地造成 | 補    | 西区徳永字アラタ       | 古墳7基                  | 790618~791002 | 塩屋勝利、田中寿夫 | 056        | 120-B-12 |
| 7906 | 金武古墳群             | 4  | 吉武L群  | KYK-L | 圃場整備 | 公    | 西区吉武字塚原        | 古墳8基                  | 790100~790400 | 二宮忠司      | 054        | 106-B-7  |
| 7907 | 姪浜遺跡              | 2  |       | MNH   | 下水埋設 | 公    | 西区姪浜           |                       | 791109~800200 | 柳田純孝      |            | 089-A-2  |
| 7908 | 比恵遺跡              | 4  | 瑞穂    | HIE   | 共住建設 | 公    | 博多区博多駅南1丁目     | 1,300                 | 791113~800420 | (吉岡完祐)    | 1032       | 037-A-1  |
| 7909 | 金武古墳群             | 5  | 吉武K群  | KYK-K | 重要確認 | 補    | 西区吉武字熊山        | 古墳4基                  | 800315~830510 | 柳沢一男、横山邦継 | 066        | 093-B-4  |
| 7910 | 原遺跡               | 3  | 深町    | HAA   | 学校建設 | 公    | 早良区原588-1外     | 3,000                 | 790831~791220 | 飛高憲雄、力武卓治 | 071        | (082)    |
| 7911 | 四箇遺跡              |    | J-10i | SIK   | 専住建設 | 補    | 早良区四箇          | 540                   | 790305~790430 | 二宮忠司      | 063        | 084-A-2  |
| 7912 | 次郎丸高石遺跡           |    |       | JMT   | 学校建設 | 公    | 早良区次郎丸高石       | 9,500                 | 791031~800531 | 沢皇臣、松村道博  | 069        | (830)    |
| 7913 | 有田遺跡              | 18 |       | ART   | 専住建設 | 補    | 早良区有田1丁目32-1   | 17                    | 790416~790427 | 塩屋勝利      | 113        | 082-A-1  |
| 7914 | 有田遺跡              | 19 |       | ART   | 専住建設 | 補    | 早良区有田1丁目24-4   | 146                   | 790616~790708 | 井沢洋一、山崎龍雄 | 096        | 082-A-1  |
| 7915 | 有田遺跡              | 20 |       | ART   | 専住建設 | 補    | 早良区有田2丁目14-20  |                       | 790603~790600 | 柳田純孝、二宮忠司 |            | 082-A-1  |
| 7916 | 有田遺跡              | 21 |       | ART   | 専住建設 | 補    | 早良区有田2丁目13-16  | 155                   | 790713~790718 | 井沢洋一、山崎龍雄 | 058        | 082-A-1  |
| 7917 | 有田遺跡              | 22 |       | ART   | 専住建設 | 補    | 早良区小田部5丁目25    | 119                   | 790713~790726 | 井沢洋一、山崎龍雄 | 058        | 081-A-3  |
| 7918 | 有田遺跡              | 23 |       | ART   | 専住建設 | 補    | 早良区有田1丁目27-2   | 329                   | 790727~790823 | 井沢洋一、山崎龍雄 | 058        | 082-A-1  |
| 7919 | 有田遺跡              | 24 |       | ART   | 専住建設 | 補    | 早良区有田2丁目10-7   | 79                    | 790803~790910 | 井沢洋一、山崎龍雄 | 058        | 082-A-1  |
| 7920 | 有田遺跡              | 25 |       | ART   | 専住建設 | 補    | 早良区小田部5丁目237-1 | 101                   | 790808~790811 | 井沢洋一、山崎龍雄 | 058        | 081-A-3  |
| 7921 | 有田遺跡              | 26 |       | ART   | 専住建設 | 補    | 早良区小田部5丁目219   | 133                   | 790823~790910 | 井沢洋一、山崎龍雄 | 058        | 081-A-3  |
| 7922 | 有田遺跡              | 27 |       | ART   | 専住建設 | 補    | 早良区小田部5丁目241   | 89                    | 790910~790917 | 井沢洋一、山崎龍雄 | 058        | 081-A-3  |
| 7923 | 有田遺跡              | 28 |       | ART   | 専住建設 | 補    | 早良区有田1丁目20-2   | 125                   | 790914~791002 | 井沢洋一、山崎龍雄 | 081        | 082-A-1  |
| 7924 | 有田遺跡              | 29 |       | ART   | 専住建設 | 補    | 早良区有田1丁目33-2   | 256                   | 791005~791112 | 井沢洋一、山崎龍雄 | 081        | 082-A-1  |

| 調査番号 | 遺跡名              | 次数 | 地区・地点   | 遺跡略号       | 調査原因  | 調査種類 | 調査地所在地         | 調査面積(m <sup>2</sup> ) | 調査期間          | 調査担当者                 | 報告書        | 分布地区           |
|------|------------------|----|---------|------------|-------|------|----------------|-----------------------|---------------|-----------------------|------------|----------------|
| 7925 | 有田遺跡             | 30 |         | ART        | 専住建設  | 補    | 早良区小田部3丁目288   | 596                   | 791016~791208 | 井沢洋一、山崎龍雄             | 110        | 082-A-1        |
| 7926 | 有田遺跡             | 31 |         | ART        | 専住建設  | 補    | 早良区有田1丁目34-2   | 339                   | 791112~791201 | 井沢洋一、山崎龍雄             | 081        | 082-A-1        |
| 7927 | 有田遺跡             | 32 |         | ART        | 専住建設  | 補    | 早良区有田1丁目29-9   | 232                   | 791214~800317 | 井沢洋一、山崎龍雄             | 096        | 082-A-1        |
| 7928 | 博多遺跡             | 2  |         | HKT        | ビル建設  | 民    | 博多区店屋町99       | 100                   | 7904          | 山崎龍雄                  |            | 049-A-1        |
| 7929 | 博多遺跡             | 3  |         | HKT        | 寺社建設  | 補    | 博多区祇園町         | 240                   | 791112~791217 | 柳沢一男、横山邦継             |            | 049-A-1        |
| 7930 | 博多遺跡             | 4  |         | HKT        | ビル建設  | 民    | 博多区冷泉町7-1      | 1,100                 | 791200~800300 | 折尾学、池崎謙二<br>浜石哲也      |            | 049-A-1        |
| 7931 | 博多遺跡             | 5  |         | HKT        | ビル建設  | 民    | 博多区下呉服町346     | 10                    | 791219        | 柳田純孝、二宮忠司             |            | 048-A-1        |
| 7932 | 博多遺跡             | 6  |         | HKT        | 共住建設  | 民    | 博多区冷泉町155外     | 800                   | 800300~830400 | 折尾学                   |            | 049-A-1        |
| 7933 | 高畑遺跡             | 4  | 板付D-10a | TKB        | 専住建設  | 補    | 博多区板付5丁目8-3    | 370                   | 790816~791011 | 柳沢一男、横山邦継             | 057        | 024-A-9        |
| 7934 | 板付遺跡             |    | E-5・6   | ITZ        | 公民館建設 | 公    | 博多区板付2丁目13-13外 | 910                   | 790709~791104 | 山口讓治、松村道博             | 073        | 024-A-8        |
| 7935 | 諸岡B遺跡            | 9  | G区      | MRB        | 専住建設  | 補    | 博多区諸岡2丁目9-15外  | 950                   | 790600~790812 | 柳沢一男、横山邦継             | 057        | 024-A-7        |
| 7936 | 諸岡B遺跡            | 10 |         | MRB        | 倉庫建設  |      | 博多区諸岡2丁目12     | 28                    | 790800~790800 | 柳田純孝                  |            | 024-A-17       |
| 7937 | 南八幡遺跡            | 1  |         | MHM        | 専住建設  | 補    | 博多区南八幡2丁目8-5   | 680                   | 791012~791110 | 柳沢一男、横山邦継             |            | 025-A-16       |
| 7938 | 下月隈B遺跡           |    | 宮ノ後     | SHB        | 専住建設  | 補    | 博多区下月隈         | 245                   | 791222~800311 | 飛高憲雄、力武卓治             | 061<br>076 | 010-A-6        |
| 7939 | 下月隈天神森遺跡・古墳群     |    |         | STT<br>STM | 道路建設  | 公    | 博多区下月隈         | 1,400                 | 800213~800331 | 飛高憲雄、力武卓治             | 076        | 010-A-4<br>B-4 |
| 7940 | 海の中道遺跡           |    |         | UNN        | 公園建設  | 公    | 東区海の中道         | 1,800                 | 79,80,C       | (横山浩一)、山崎純男           | 087        | 067-A-1        |
| 7941 | 乙石A遺跡            |    |         | OTA        | 道路建設  | 公    | 西区金武字乙石        | 1,500                 | 791104~791224 | 松村道博                  | 074        | 093-A-19       |
| 7942 | 野多目遺跡            | 1  | 前田      | NTM        | 学校建設  | 公    | 南区野多目          | 7,098                 | 791100~800500 | 山口讓治                  | 085*       | 040-A-3        |
| 7943 | 下和白塚原古墳群         |    | 山の下支群   | STW        | 学校建設  | 公    | 東区和白字山ノ下       | 古墳3基                  | 790521~790623 | 山崎純男、沢皇臣<br>山口讓治、松村道博 | 055        | 028-B-3        |
| 7944 | 柏原古墳群            |    |         | KWK        | 宅地造成  | 公    | 南区柏原           | 古墳                    | 79,80,81,82   | 山崎純男                  | 125        | (065)          |
| 7945 | 多々良込田遺跡          | 4  |         | TTM        | 倉庫建設  | 民    | 東区多の津2丁目       | 150                   | 790901~790907 | 柳沢一男                  |            | 019-A-2        |
| 7946 | 早苗田古墳群           | 2  | D-10号墳  | SDK-D      | 区画整理  | 補    | 城南区片江334-2     | 古墳1基                  | 800321~800519 | 井沢洋一、山崎龍雄             | 067        | 075-B-23       |
| 7947 | 板付遺跡             |    | G-5b    | ITZ        | 専住建設  | 補    | 博多区板付2丁目7-24   | 30                    | 800210~800217 | 横山邦継                  | 065*       | 024-A-8        |
| 7948 | 福岡城址             | 4  | 御鷹屋敷    | FUE        | 公園建設  | 公    | 中央区城内          | 2,200                 | 790719~790811 | 飛高憲雄、力武卓治             | 059        | 060-A-2        |
| 7949 | 博多遺跡             |    | 駅前工区    | HKT        | 地下鉄建設 | 公    | 博多区博多駅前1丁目、2丁目 | 4,500                 | 791200~800800 | 折尾学                   |            | 036-A-1        |
| 7950 | 柏原A1遺跡           |    |         | KWA-1      | 宅地造成  | 公    | 南区柏原字荒谷        | 200                   | 790600~790900 | 山崎純男                  |            | (065)          |
| 7951 | 柏原A2遺跡           |    |         | KWA-2      | 宅地造成  | 公    | 南区柏原字荒谷        | 1,200                 | 79~84         | 山崎純男                  |            | (065)          |
| 7952 | 今山遺跡             | 5  |         | IMY        | 学術調査  |      | 西区横浜2丁目1619-2外 | 20                    | 790429~740505 | 下條信行外                 | 1033       | 119-A-1        |
| 7953 | 原東遺跡<br>(昭和55年度) |    | 向江      | HRH        | 共住建設  | 民    | 早良区飯倉4丁目       | 800                   | 790400~790500 | 沢皇臣                   |            | 082-A-4        |
| 8001 | 都地南遺跡            |    |         | TZM        | 道路建設  | 公    | 西区金武字都地        | 950                   | 800904~801123 | 松村道博                  | 074        | 093-A-19       |
| 8002 | 拾六町ツイジ遺跡         | 1  |         | JRT        | 学校建設  | 公    | 西区拾六町ツイジ       | 8,000                 | 801100~810700 | 山口讓治、松村道博             | 092        | (103)          |

| 調査番号 | 遺跡名     | 回数  | 地区・地点  | 遺跡略号  | 調査原因      | 調査種類 | 調査地所在地           | 調査面積(㎡) | 調査期間          | 調査担当者     | 報告書        | 分布地図      |
|------|---------|-----|--------|-------|-----------|------|------------------|---------|---------------|-----------|------------|-----------|
| 8003 | 周船寺遺跡   | 2   | ゾウサ1次  | IIJ   | 宅地造成      | 補    | 西区飯氏字ゾウサ920      | 174     | 801027~801113 | 塩屋勝利、田中寿夫 |            | 132-A-1   |
| 8004 | 周船寺遺跡   | 3   | ゾウサ2次  | IIJ   | 宅地造成      | 民    | 西区飯氏字ゾウサ912-1    | 412     | 801011~801218 | 塩屋勝利、田中寿夫 |            | 132-A-1   |
| 8005 | 有田遺跡    | 33  |        | ART   | 専住建設      | 補    | 早良区小田部1丁目230・231 | 296     | 800520~800607 | 井沢洋一、山崎龍雄 |            | 081-A-3   |
| 8006 | 有田遺跡    | 34  |        | ART   | 宅地分譲      | 民    | 早良区小田部1丁目157     | 587     | 800609~800619 | 井沢洋一、山崎龍雄 | 081        | 082-A-2   |
| 8007 | 有田遺跡    | 35  |        | ART   | 共住建設      | 補    | 早良区小田部5丁目150     | 181     | 800619~801107 | 井沢洋一、山崎龍雄 |            | 081-A-3   |
| 8008 | 有田遺跡    | 36  |        | ART   | 専住建設      | 補    | 早良区小田部5丁目145     | 241     | 800623~800723 | 井沢洋一、山崎龍雄 | 096        | 090-A-13  |
| 8009 | 有田遺跡    | 37  |        | ART   | 専住建設      | 補    | 早良区小田部1丁目237-3   | 147     | 800724~800820 | 井沢洋一、山崎龍雄 | 096        | 081-A-3   |
| 8010 | 有田遺跡    | 38  |        | ART   | 専住建設      | 補    | 早良区小田部1丁目198     | 131     | 800805~800819 | 井沢洋一、山崎龍雄 | 096        | 081-A-3   |
| 8011 | 有田遺跡    | 39  |        | ART   | 専住建設      | 補    | 早良区有田1丁目37-7     | 405     | 800926~801029 | 井沢洋一、山崎龍雄 | 113        | 082-A-1   |
| 8012 | 有田遺跡    | 40  |        | ART   | 専住建設      | 補    | 早良区有田1丁目26-2     | 137     | 801002~801031 | 井沢洋一、山崎龍雄 | 096        | 082-A-1   |
| 8013 | 有田遺跡    | 41  |        | ART   | 専住建設      | 補    | 早良区小田部3丁目307     | 73      | 801104~801119 | 井沢洋一、山崎龍雄 | 096        | 082-A-1   |
| 8014 | 橋本榎田遺跡  |     |        | HTE   | 宅地造成      | 民    | 西区橋本字榎田          | 10,000  | 800701~810423 | 塩屋勝利、田中寿夫 |            | 091-A-11  |
| 8015 | 四箇遺跡    |     | J-11d  | SIK   | 専住建設      | 補    | 早良区四箇            | 177     | 800508~800615 | 二宮忠司      |            | 084-A-2   |
| 8016 | 三郎丸古墳群  |     |        | SRM   | 宅地造成      | 民    | 早良区重留字三郎丸        | 古墳11基   | 806000~801000 | 柳沢一男、二宮忠司 |            | 085-B-2~8 |
| 8017 | 原遺跡     | 4   | 前田     | HAA   | 共住建設      | 民補   | 西区原6丁目826-1,2    | 850     | 800704~800802 | 井沢洋一、山崎龍雄 | 064        | 082-A-2   |
| 8018 | 藤崎A遺跡   | 3   | 第6地点   | FUA   | バスターミナル建設 | 公    | 早良区百道2丁目2-807他   | 2,700   | 800414~800731 | 浜石哲也、池崎讓二 | 080        | 081-A-1   |
| 8019 | 三筑遺跡    | 2   |        | SCC   | 共住建設      | 民    | 博多区三筑2丁目13-2     | 540     | 810119~810130 | 折尾学、横山邦継  |            | 025-C-1   |
| 8020 | 那珂深ヲサ遺跡 | 2.3 |        | NKF   | 共住建設      | 公    | 博多区那珂字深ヲサ外       | 5,000   | 800605~810630 | 飛高憲雄、力武卓治 | 082        | 023-A-2   |
| 8021 | 鳥越古墳群   | 2   | E群     | TGK-E | グランド造成    | 民    | 城南区片江            | 1,563   | 801126~801226 | 井沢洋一      | 124        | 075-B-28  |
| 8022 | 野多目遺跡   | 2   | 粘渡1次   | NTM   | 公園造成      | 公    | 南区野多目            | 8,870   | 800700~810900 | 山口讓治、松村道博 | 093        | 040-A-4   |
| 8023 | 博多遺跡    | 7   |        | HKT   | ビル建設      | 民    | 博多区祇園町130        | 210     | 800600~800810 | 折尾学、池崎讓二  |            | 049-A-1   |
| 8024 | 博多遺跡    | 8   |        | HKT   | 寺社建設      | 民    | 博多区御供所町          | 600     | 800801~801028 | 折尾学、池崎讓二  |            | 049-A-1   |
| 8025 | 博多遺跡    | 9   |        | HKT   | ビル建設      |      | 博多区下呉服町75        | 800900  |               | 横山邦継      |            | 049-A-1   |
| 8026 | 博多遺跡    | 10  |        | HKT   | ビル建設      | 民    | 博多区冷泉町474-9      | 54      | 801202~801212 | 折尾学、池崎讓二  |            | 049-A-1   |
| 8027 | 博多遺跡    | 11  |        | HKT   | ビル建設      |      | 博多区御供所町3-30      |         |               | 横山邦継      |            | 049-A-1   |
| 8028 | 諸岡B遺跡   | 11  | J区     | MRB   | 専住建設      | 補    | 博多区諸岡2丁目9-1      | 172     | 800512~800531 | 塩屋勝利、田中寿夫 | 065        | 024-A-7   |
| 8029 | 諸岡B遺跡   | 12  | I区     | MRB   | 専住建設      | 補    | 博多区諸岡2丁目9-25     | 375     | 800529~800619 | 塩屋勝利、田中寿夫 | 065        | 024-A-7   |
| 8030 | 諸岡B遺跡   | 13  | K区     | MRB   | 倉庫建設      | 補    | 博多区諸岡2丁目9-11     | 285     | 800715~800812 | 柳沢一男      | 065        | 024-A-7   |
| 8031 | 諸岡B遺跡   | 14  | 諸岡館址1次 | MRB   | 寺社建設      | 補    | 博多区諸岡1丁目17-31    | 320     | 801118~801212 | 柳沢一男、二宮忠司 | 108        | 024-A-7   |
| 8032 | 藤崎A遺跡   | 4   | 第7地点   | FUA   | 地下鉄建設     | 公    | 早良区百道2丁目         | 143     | 800519~800528 | 池崎讓二、浜石哲也 | 080        | 081-A-1   |
| 8033 | 藤崎A遺跡   | 5   | 第8地点   | FUA   | 地下鉄建設     | 公    | 早良区藤崎1丁目1        | 101     | 800529        | 池崎讓二、浜石哲也 | 080        | 081-A-1   |
| 8034 | 田村遺跡    | 2   | 第1地点   | TMR   | 共住建設      | 公    | 早良区田             | 450     | 801205~810110 | 山口讓治、浜石哲也 | 089<br>104 | 084-A-1   |

| 調査番号 | 遺跡名                | 回数 | 地区・地点                    | 遺跡略号 | 調査原因  | 調査種類 | 調査地所在地         | 調査面積(m <sup>2</sup> ) | 調査期間          | 調査担当者             | 報告書        | 分布地区     |
|------|--------------------|----|--------------------------|------|-------|------|----------------|-----------------------|---------------|-------------------|------------|----------|
| 8035 | 田村遺跡               | 2  | 第2地点                     | TMR  | 共住建設  | 公    | 早良区田           | 2,200                 | 810107~810414 | 山口譲治、浜石哲也         | 089<br>104 | 084-A-1  |
| 8036 | 那珂遺跡               | 4  | 沼口                       | NAK  | 道路建設  | 公    | 博多区那珂字沼口       | 3,000                 | 810310~810317 | 飛高憲雄、力武卓治         | 082        | 023-A-1  |
| 8037 | 博多遺跡               |    | 呉服町換気塔<br>祇園駅2・3<br>号出入口 | TKT  | 地下鉄建設 | 公    | 博多区上呉服町        | 100                   | 810327~810331 | 折尾学、池崎讓二          |            | 048-A-1  |
| 8038 | 博多遺跡               |    |                          | HKT  | 地下鉄建設 | 公    | 博多区御供所町、冷泉町    | 435                   | 801012~801225 | 折尾学、池崎讓二          |            | 049-A-1  |
| 8039 | 多々良込田遺跡            | 5  |                          | TTM  | 事業所建設 | 民    | 東区多の津2丁目       | 600                   | 800601~800620 | 柳沢一男              |            | 019-A-2  |
| 8040 | 金隈上屋敷遺跡            | 1  |                          | KNK  | 土砂採取  |      | 博多区金隈上屋敷       | 3                     | 801000~801000 | 横山邦継              |            | (011)    |
| 8041 | 石丸古川A遺跡            |    |                          | IHA  | 共住建設  | 公    | 早良区石丸          | 1,600                 | 810122~810505 | (吉岡完祐)            | 1034       | 090-A-6  |
| 8042 | 石丸古川B遺跡            |    |                          | IHB  | 共住建設  | 公    | 早良区石丸          | 1,500                 | 810514~810830 | (吉岡完祐)            | 1034       | 090-A-7  |
| 8043 | 柏原D遺跡              |    |                          | KWD  | 宅地造成  | 公    | 南区柏原字荒谷        | 1,500                 | 80            | 山崎純男              | 125        | 065      |
| 8044 | 柏原F遺跡              |    |                          | KWF  | 宅地造成  | 公    | 南区柏原字荒谷        | 2,000                 | 80,81         | 山崎純男              | 90         | 065      |
| 8045 | 柏原K遺跡              |    |                          | KWK  | 宅地造成  | 公    | 南区柏原字ゴソ        | 20,000                | 80,81,82,83   | 山崎純男              |            | (065)    |
| 8046 | 金隈遺跡               | 3  |                          | KNN  | 環境整備  | 公    | 博多区金隈字日焼       | 3,000                 | 80,81,82      | 折尾学               | 123        | 011-A-3  |
| 8047 | 那珂君休遺跡<br>(昭和56年度) | 1  |                          | NKR  | 共住建設  | 公    | 博多区那珂字君休       | 710                   | 800825~800910 | 飛高憲雄、力武卓治         | 082        | (024)    |
| 8101 | 大塚遺跡               | 4  |                          | OTS  | 鉄塔建設  | 民    | 西区今宿字前田        | 400                   | 820201~820228 | 折尾学               |            | 112-A-4  |
| 8102 | 吉武遺跡               | 1  | 圃1次                      | YST  | 圃場整備  | 補    | 西区飯盛字本名        | 12,000                | 811101~820315 | 二宮忠司、田中寿夫<br>小林義彦 |            | 092-A-12 |
| 8103 | 北ノ浦遺跡              |    |                          | KTN  | 公園建設  | 公    | 博多区東平尾字北ノ浦     | 4,000                 | 810700~810800 | 飛高憲雄、力武卓治         |            | 022-A-4  |
| 8104 | 有田遺跡               | 42 |                          | ART  | 専住建設  | 補    | 早良区有田2丁目85     | 126                   | 810410~810425 | 井沢洋一、山崎龍雄         | 096        | 082-A-1  |
| 8105 | 有田遺跡               | 43 |                          | ART  | 専住建設  | 補    | 早良区有田2丁目7-88   | 403                   | 810410~810417 | 井沢洋一、山崎龍雄         | 096        | 082-A-1  |
| 8106 | 有田遺跡               | 44 |                          | ART  | 専住建設  | 補    | 早良区有田2丁目14-9   | 223                   | 810417~810430 | 井沢洋一、山崎龍雄         | 110        | 082-A-1  |
| 8107 | 有田遺跡               | 45 |                          | ART  | 専住建設  | 補    | 早良区有田2丁目22-15  | 24                    | 810423~810428 | 井沢洋一、山崎龍雄         | 096        | 082-A-1  |
| 8108 | 有田遺跡               | 46 |                          | ART  | 専住建設  | 補    | 早良区小田部5丁目143-1 | 164                   | 810506~810528 | 井沢洋一、山崎龍雄         | 110        | 090-A-13 |
| 8109 | 有田遺跡               | 47 |                          | ART  | 専住建設  | 補    | 早良区有田1丁目28-7,8 | 372                   | 810508~810526 | 井沢洋一、山崎龍雄         | 110        | 082-A-1  |
| 8110 | 有田遺跡               | 48 |                          | ART  | 専住建設  | 補    | 早良区小田部2丁目140   | 458                   | 810518~810610 | 井沢洋一、山崎龍雄         | 110        | 082-A-1  |
| 8111 | 有田遺跡               | 49 |                          | ART  | 専住建設  | 補    | 早良区小田部1丁目20-21 | 384                   | 810609~810611 | 井沢洋一、山崎龍雄         | 110        | 082-A-1  |
| 8112 | 有田遺跡               | 50 |                          | ART  | 専住建設  | 補    | 早良区小田部3丁目6-2外  | 123                   | 810610~810617 | 井沢洋一、山崎龍雄         |            | 082-A-1  |
| 8113 | 有田遺跡               | 51 |                          | ART  | 店舗建設  | 補    | 早良区有田1丁目23-6   | 314                   | 810615~810717 | 井沢洋一、山崎龍雄         | 113        | 082-A-1  |
| 8114 | 有田遺跡               | 52 |                          | ART  | 専住建設  | 補    | 早良区小田部2丁目110-2 | 483                   | 810624~810805 | 井沢洋一、山崎龍雄         | 139        | 082-A-1  |
| 8115 | 有田遺跡               | 53 |                          | ART  | 共住建設  | 補    | 早良区有田1丁目28-3,4 | 425                   | 810721~810807 | 井沢洋一、山崎龍雄         | 113        | 082-A-1  |
| 8116 | 有田遺跡               | 54 |                          | ART  | 寺社建設  | 補    | 早良区有田2丁目16-1   | 233                   | 810722~810729 | 井沢洋一、山崎龍雄         |            | 082-A-1  |
| 8117 | 有田遺跡               | 55 |                          | ART  | 専住建設  | 補    | 早良区有田1丁目33-3外  | 290                   | 810807~810929 | 井沢洋一、山崎龍雄         |            | 082-A-1  |
| 8118 | 有田遺跡               | 56 |                          | ART  | 寺社建設  | 補    | 早良区有田1丁目32-9   | 146                   | 810825~811028 | 井沢洋一、山崎龍雄         | 113        | 082-A-1  |



| 調査番号 | 遺跡名    | 回数 | 地区・地点   | 遺跡略号 | 調査原因  | 調査種類   | 調査地所在地          | 調査面積(m <sup>2</sup> ) | 調査期間          | 調査担当者             | 報告書  | 分布地図               |
|------|--------|----|---------|------|-------|--------|-----------------|-----------------------|---------------|-------------------|------|--------------------|
| 8119 | 有田遺跡   | 57 |         | ART  | 専住建設  | 補      | 早良区有田1丁目241-2   | 109                   | 811001~811014 | 井沢洋一、山崎龍雄         | 113  | 082-A-1            |
| 8120 | 有田遺跡   | 58 |         | ART  | 専住建設  | 補      | 早良区南庄3丁目185、186 | 167                   | 811002~811020 | 井沢洋一、山崎龍雄         |      | 081-A-3            |
| 8121 | 有田遺跡   | 59 |         | ART  | 保育園建設 | 公      | 早良区小田部3丁目177    | 838                   | 811006~811121 | 井沢洋一、山崎龍雄         | 139  | 082-A-1            |
| 8122 | 有田遺跡   | 60 |         | ART  | 道路建設  | 補      | 早良区小田部3丁目178-2  | 21                    | 811121~811124 | 井沢洋一、山崎龍雄         | 139  | 082-A-1            |
| 8123 | 有田遺跡   | 61 |         | ART  | 倉庫建設  | 補<br>民 | 早良区有田2丁目21-2    | 119                   | 811121~811213 | 井沢洋一、山崎龍雄         |      | 082-A-1            |
| 8124 | 井尻B遺跡  | 1  |         | IJB  | 共住建設  | 民      | 南区井尻4丁目4-7      | 600                   | 810924~811017 | 飛高憲雄、小林義彦         | 111  | 025-A-3            |
| 8125 | 原遺跡    | 5  |         | HAA  | 共住建設  | 民      | 早良区原6丁目835外     | 3,000                 | 810826~811107 | 山崎龍雄              |      | 082-A-2            |
| 8126 | 道隈遺跡   |    |         | DGM  | 宅地造成  | 民      | 西区野方字道隈380外     | 2,300                 | 810417~810430 | 塩屋勝利、田中寿夫         |      | 092-A-3            |
| 8127 | 博多遺跡   | 12 |         | HKT  | ビル建設  |        | 博多区中呉服町152、153  |                       | 810611        | 横山邦継              |      | 048-A-1            |
| 8128 | 博多遺跡   | 13 |         | HKT  | ビル建設  | 民      | 博多区博多駅前1丁目121外  | 30                    | 810717~810718 | 柳田純孝、横山邦継         |      | 036-A-1            |
| 8129 | 博多遺跡   | 14 |         | HKT  | ビル建設  | 補      | 博多区店屋町4-15      | 255                   | 810710~810813 | 池崎譲二              |      | 049-A-1            |
| 8130 | 博多遺跡   | 15 |         | HKT  | 駐車場建設 | 民      | 博多区上呉服町569      | 100                   | 810903~810905 | 横山邦雄              |      | 048-A-1            |
| 8131 | 博多遺跡   | 16 |         | HKT  | ビル建設  | 民      | 博多区店屋町246外      | 150                   | 810907~810930 | 池崎譲二、杉山富雄         |      | 048-A-1            |
| 8132 | 博多遺跡   | 17 |         | HKT  | ビル建設  | 民      | 博多区博多駅前1丁目98    | 910                   | 811106~820202 | 塩屋勝利、柳沢一男         | 118* | 036-A-1            |
| 8133 | 有田遺跡   | 62 | 七田前     | ART  | 学校建設  | 公      | 早良区有田字七田前       | 1,260                 | 810816~810923 | 飛高憲雄、松村道博         | 095  | (082)              |
| 8134 | 福岡城址   | 5  |         | FUE  | ビル建設  | 民      | 中央区赤坂1丁目12-8    | 70                    | 820317~820326 | 田中寿夫              | 101  | 060-E-2            |
| 8135 | 野多目遺跡  | 3  | 古屋敷     | NTM  | 共住建設  | 公      | 南区野多目           | 1,200                 | 820201~820315 | 松村道博              | 103  | 040-A-4            |
| 8136 | 板付遺跡   |    | E-5b    | ITZ  | 専住建設  | 補      | 博多区板付2丁目13-14   | 450                   | 810209~810410 | 柳沢一男、二宮忠司         | 083* | 024-A-8            |
| 8137 | 板付遺跡   |    | E-5c    | ITZ  | 公民館建設 | 補      | 博多区板付2丁目12-46   | 50                    | 810422~810502 | 柳沢一男、二宮忠司         | 083* | 024-A-8            |
| 8138 | 高畑遺跡   | 7  | 板付D-10b | TKB  | 公民館建設 | 補      | 博多区板付5丁目8-10    | 180                   | 810914~811015 | 柳沢一男、二宮忠司         | 083* | 024-A-9            |
| 8139 | 板付遺跡   |    | G-8a    | ITZ  | 専住建設  | 補      | 博多区板付5丁目1-10    | 50                    | 810526~810530 | 横山邦継              | 083* | 024-A-8            |
| 8140 | 板付遺跡   |    | D-7a    | ITZ  | 宅地造成  | 民      | 博多区板付5丁目14-3    | 480                   | 810805~810910 | 柳沢一男、二宮忠司         | 083* | 024-A-8            |
| 8141 | 比恵遺跡   | 5  |         | HIE  | 工場建設  | 民      | 博多区博多駅前4丁目      | 1,600                 | 810415~810731 | 柳沢一男、二宮忠司         |      | 037-A-1            |
| 8142 | 諸岡B遺跡  | 15 |         | MRB  | 専住建設  | 補      | 博多区諸岡1丁目25-48   | 162                   | 811028~811107 | 柳沢一男、二宮忠司         | 083* | 024-A-6            |
| 8143 | 箱池古墳   |    |         | HKK  | 宅地造成  | 民      | 南区屋形原           | 古墳1基                  | 820112~820304 | (佐田茂)             | 1035 | 054-B-6            |
| 8144 | 田村遺跡   | 3  | 第3地点    | TMR  | 共住建設  | 公      | 早良区田            | 7,800                 | 810422~820515 | 浜石哲也              |      | 084-A-1            |
| 8145 | 田村遺跡   | 3  | 第4地点    | TMR  | 共住建設  | 公      | 早良区田            | 2,470                 | 810901~811226 | 浜石哲也              |      | 034-A-1            |
| 8146 | 田村遺跡   | 3  | 第5地点    | TMR  | 共住建設  | 公      | 早良区田            | 1,750                 | 820112~82427  | 浜石哲也              |      | 083-A-3<br>084-A-1 |
| 8147 | 今川高取窯址 |    |         | IGT  | 共住建設  | 民      | 中央区今川1丁目492外    | 300                   | 810518~810602 | 柳田純孝、塩屋勝利<br>田中寿夫 |      | (072)              |
| 8148 | 博多遺跡   |    |         | HKT  | 地下鉄建設 | 公      | 博多区御所町          | 70                    | 810901~810918 | 池崎譲二              |      | 049-A-1            |
| 8149 | 博多遺跡   |    |         | HKT  | 地下鉄建設 | 公      | 博多区御所町、祇園町      | 184                   | 811012~811206 | 池崎譲二              |      | 049-A-1            |
| 8150 | 博多遺跡   |    |         | HKT  | 地下鉄建設 | 公      | 博多区中呉服町、網場町     | 380                   | 810401~810516 | 池崎譲二              |      | 049-A-1            |

| 調査番号 | 遺跡名      | 次数 | 地区・地点 | 遺跡略号  | 調査原因     | 調査種類 | 調査地所在地          | 調査面積(㎡) | 調査期間          | 調査担当者                  | 報告書  | 分布地図                 |
|------|----------|----|-------|-------|----------|------|-----------------|---------|---------------|------------------------|------|----------------------|
| 8321 | 藤崎A遺跡    | 9  |       | FUA   | ビル建設     | 民    | 早良区高取2丁目146     | 245     | 834226~840208 | 井沢洋一                   | 137  | 081-A-1              |
| 8322 | 金武城田遺跡   |    |       | KTI   | 道路建設     | 公    | 西区金武字城田         | 1,440   | 831221~840329 | 浜石哲也                   |      | 094-A-8              |
| 8323 | 博多遺跡     | 19 |       | HKT   | 寺社建設     | 民    | 博多区冷泉町          | 200     | 830414~830506 | 力武卓治                   |      | 049-A-1              |
| 8324 | 博多遺跡     | 20 |       | HKT   | ビル建設     | 民    | 博多区博多駅前1丁目97    | 980     | 830319~830716 | 柳沢一男、杉山富雄              | 118* | 036-A-1<br>049-A-1   |
| 8325 | 博多遺跡     | 21 |       | HKT   | ビル建設     | 民    | 博多区博多駅前2丁目181外  | 150     | 830507~830620 | 柳沢一男、杉山富雄              | 118* | 049-A-1              |
| 8326 | 多々良込田遺跡  | 6  |       | TIM   | 流通センター建設 | 公    | 東区多の津2丁目        | 6,200   | 830900~840215 | 山崎純男                   | 121  | 019-A-2              |
| 8327 | 博多遺跡     | 22 |       | HKT   | ビル建設     | 民    | 博多区冷泉町189外      | 840     | 830901~840229 | 杉山富雄                   | 118* | 049-A-1              |
| 8328 | 那珂遺跡     | 5  |       | NAK   | ビル建設     | 民    | 博多区那珂1丁目377-2、3 | 100     | 830620~830703 | 横山邦継、下村智               |      | 023-A-1              |
| 8329 | 比恵遺跡     | 7  |       | HIE   | 共住建設     | 公    | 博多区博多駅南4丁目10    | 2,100   | 830720~831130 | 小林義彦                   |      | 037-A-1              |
| 8330 | 比恵遺跡     | 8  |       | HIE   | ビル建設     | 民    | 博多区博多駅南5丁目12    | 2,240   | 840117~840418 | 柳沢一男、杉山富雄              | 116* | 037-A-1              |
| 8331 | 博多遺跡     |    | 築港線2次 | HKT   | 道路建設     | 公    | 博多区上呉服町         | 564     | 840201~840918 | 力武卓治、大庭康時              |      | 049-A-1              |
| 8332 | 仲島遺跡     | 2  |       | NKZ   | 倉庫建設     | 民    | 博多区井相田2丁目1000-3 | 1,060   | 830704~830911 | 横山邦継、下村智               |      | 011-A-1<br>012-A-1   |
| 8333 | 諸岡A遺跡    | 3  |       | MRA   | ビル建設     | 民    | 博多区諸岡3丁目216外    | 110     | 830420~830529 | 田中寿夫                   |      | 024-A-6              |
| 8334 | 博多遺跡     | 23 |       | HKT   | 寺社建設     | 民    | 博多区冷泉町178外      | 1,000   | 840201~840228 | 折尾学                    |      | 049-A-1              |
| 8335 | 吉武遺跡     | 4  | 圃3次   | YST   | 圃通整備     | 公補   | 西区吉武110外        | 25,000  | 830912~840324 | 横山邦継、下村智               | 143* | 092-A-12<br>092-A-10 |
| 8336 | 那珂君休遺跡   | 3  | 久平    | NKR   | 学校建設     | 公    | 博多区那珂4丁目        | 9,000   | 830527~840126 | 力武卓治、大庭康時              | 133  | (024)                |
| 8337 | 麦野A遺跡    | 2  |       | MGA   | 駐車場建設    | 補    | 博多区麦野5丁目24外     | 80      | 830715~830723 | 山崎龍雄、田中寿夫              |      | 012-A-2              |
| 8338 | 重留古墳群    | 2  | A-1号墳 | STK-A | 宅地造成     | 民    | 早良区重留字後谷456     | 古墳1基    | 831128~831224 | (下條信行、定森秀夫)            | 1036 | 084-B-1              |
| 8339 | 五十川遺跡    | 2  |       | GJK   | 共住建設     | 民    | 南区五十川2丁目99外     | 660     | 830425~830618 | 横山邦継、下村智               | 111  | 024-A-2              |
| 8340 | 影ヶ浦古墳群   |    |       | KAK   | 土砂採取     | 民    | 博多区金隈字新町323-12  | 古墳2基    | 830721~830820 | 折尾学、田中寿夫               |      | 011-B-10             |
| 8341 | 寺ノ上遺跡    |    |       | TNU   | 圃場整備     | 補    | 西区飯盛字寺ノ上568-1外  | 1,000   | 831101~831215 | 井沢洋一、松村道博              |      | 092-A-7              |
| 8342 | 筥崎馬出遺跡   |    |       | HZM   | 地下鉄建設    | 公    | 東区筥崎            | 1,960   | 830704~831218 | 池崎謙二、小畑弘己              |      | (034)                |
| 8343 | 福岡城址     | 5  | 祈念橋   | FUE   | 環境整備     | 補    | 中央区城内           | 36      | 840201~840220 | 井沢洋一                   |      | 060-E-2              |
| 8344 | 都地遺跡     |    |       | TZI   | 道路建設     | 公    | 西区金武字都地1998-3外  | 1,500   | 830622~830810 | 二宮忠司                   |      | 093-A-16             |
| 8345 | 柏原L遺跡    |    |       | KWL   | 宅地造成     | 公    | 南区柏原字林崎         | 9,000   | 83、84         | 山崎純男                   |      | (065)                |
| 8346 | 柏原M遺跡    |    |       | KWM   | 宅地造成     | 公    | 南区柏原字林崎、中園      | 20,000  | 83、84         | 山崎純男                   |      | (065)                |
| 8347 | 柏原N遺跡    |    |       | KWN   | 宅地造成     | 公    | 南区柏原字上原田        | 400     | 83、84         | 山崎純男                   |      | (065)                |
|      | (昭和59年度) |    |       |       |          |      |                 |         |               |                        |      |                      |
| 8401 | 唐ノ原遺跡    |    |       | TNH   | 共住建設     | 公    | 東区唐原2丁目         | 19,000  | 841024~851229 | 小林義彦、小畑弘己              |      | 029-A-1              |
| 8402 | 大谷遺跡     | 2  |       | OTN   | 公園建設     | 公    | 博多区東平尾字大谷外      | 2,600   | 841115~841227 | 力武卓治、大庭康時              |      | 009-A-2              |
| 8403 | 戸原麦尾遺跡   |    |       | TMO   | 浄水場建設    | 公    | 粕屋郡粕屋町戸原字麦尾     | 30,000  | 84、85、86      | 池崎謙二、田中寿夫<br>荒牧宏行      |      | (市外)                 |
| 8404 | 博多遺跡     |    | 築港線3次 | HKT   | 道路建設     | 公    | 博多区上呉服町         | 417     | 850201~851204 | 力武卓治、大庭康時<br>吉留秀敏、松村道博 |      | 048-A-1<br>049-A-1   |

| 調査番号 | 遺跡名     | 回数 | 地区・地点   | 遺跡略号  | 調査原因  | 調査種類   | 調査地所在地        | 調査面積(m <sup>2</sup> ) | 調査期間          | 調査担当者            | 報告書  | 分布地図                |
|------|---------|----|---------|-------|-------|--------|---------------|-----------------------|---------------|------------------|------|---------------------|
| 8405 | 仲島遺跡    | 3  |         | NKZ   | 倉庫建設  | 民      | 博多区井相田1丁目10-2 | 500                   | 841117~841128 | 杉山富雄             |      | 011-A-1             |
| 8406 | 今宿五郎江遺跡 | 1  |         | I J G | 学校建設  | 公      | 西区今宿          | 261                   | 840829~840925 | 小林義彦、小畑弘己        | 132  | 112-A-5             |
| 8407 | 今宿五郎江遺跡 | 2  |         | I J G | 道路建設  | 公      | 西区今宿          | 6,000                 | 850125~851228 | 二宮忠司             |      | 112-A-5             |
| 8408 | 田村遺跡    | 5  | 10 地点   | TMR   | 学校建設  | 公      | 早良区田          | 17,000                | 840901~850706 | 二宮忠司、佐藤一郎        |      | 084-A-1<br>093-A-21 |
| 8409 | 今山遺跡    | 6  |         | IMY   | 重要確認  | 補      | 西区横浜2丁目       | 150                   | 841008~841130 | 井沢洋一、米倉秀紀        |      | 119-A-1             |
| 8410 | 青木遺跡    |    |         | AOK   | 庁舎建設  | 公      | 西区今宿青木字小島94-1 | 2,150                 | 850301~850530 | 二宮忠司、佐藤一郎        |      | 112-A-7             |
| 8411 | 飯盛谷B遺跡  |    |         | I T B | 圃場整備  | 補      | 西区飯盛字谷        | 4,374                 | 850205~850405 | 井沢洋一、米倉秀紀        |      | 093-A-4             |
| 8412 | 丸隈山古墳   | 2  |         | MKY   | 環境整備  | 公      | 西区周船寺251-1外   | 286                   | 840817~841207 | 山崎純男、柳沢一男        | 142  | 120-B-1             |
| 8413 | 南八幡遺跡   | 2  | トヲナシ    | MHM   | 駐輪場建設 | 公      | 博多区寿町2丁目119-1 | 800                   | 841017~841215 | 力武卓治、大庭康時        | 128  | 013-A-1             |
| 8414 | 新立表古墳群  | 2  | 2、3号墳   | STK   | 公園建設  | 公      | 博多区東平尾字新広表    | 古墳2基                  | 850108~850228 | 力武卓治、大庭康時        |      | 009-B-1             |
| 8415 | 吉武遺跡    | 5  | 田・飯盛線2次 | YST   | 道路建設  | 公      | 西区飯盛          | 1,600                 | 840413~840531 | 浜石哲也             |      | 093-A-10            |
| 8416 | 吉武遺跡    | 6  | 圃4次     | YST   | 圃場整備  | 公補     | 西区吉武字高木194外   | 36,000                | 840701~850320 | 横山邦継、下村智<br>常松幹雄 | 136* | 093-A-10            |
| 8417 | 有田遺跡    | 91 |         | ART   | 共住建設  | 民      | 早良区小田部3丁目153  | 282                   | 840425~840511 | 井沢洋一、松村道博        |      | 082-A-1             |
| 8418 | 有田遺跡    | 92 |         | ART   | 専住建設  | 補      | 早良区有田1丁目26-6  | 195                   | 840426~840512 | 井沢洋一、松村道博        |      | 082-A-1             |
| 8419 | 有田遺跡    | 93 |         | ART   | 専住建設  | 補      | 早良区小田部3丁目401  | 54                    | 840511~840523 | 井沢洋一、松村道博        |      | 082-A-1             |
| 8420 | 有田遺跡    | 94 |         | ART   | 専住建設  | 補      | 早良区南庄3丁目172   | 279                   | 840608~840705 | 井沢洋一、松村道博        |      | 081-A-3             |
| 8421 | 有田遺跡    | 95 |         | ART   | 倉庫建設  | 補<br>民 | 早良区有田1丁目31-4  | 565                   | 840725~840829 | 井沢洋一、松村道博        | 139  | 082-A-1             |
| 8422 | 有田遺跡    | 96 |         | ART   | 駐車場建設 | 補<br>民 | 早良区有田1丁目20-7  | 426                   | 840816~840928 | 井沢洋一、松村道博        |      | 082-A-1             |
| 8423 | 有田遺跡    | 97 |         | ART   | 土地売買  | 補<br>民 | 早良区南庄3丁目90外   | 305                   | 840820~840905 | 井沢洋一、松村道博        | 139  | 081-A-3             |
| 8424 | 有田遺跡    | 98 |         | ART   | 共住建設  | 民      | 早良区小田部5丁目44   | 257                   | 841219~841228 | 井沢洋一、米倉秀紀        |      | 082-A-1             |
| 8425 | 有田遺跡    | 99 |         | ART   | 共住建設  | 補      | 早良区小田部1丁目32-4 | 252                   | 850124~850131 | 井沢洋一、米倉秀紀        |      | 082-A-1             |
| 8426 | 吉武遺跡    | 7  | 野方・金武線  | YST   | 道路建設  | 公      | 西区吉武字三十六146外  | 1,050                 | 850326~850505 | 横山邦継、下村智         |      | 093-A-7             |
| 8427 | 原遺跡     | 8  |         | HAA   | 専住建設  | 補      | 早良区原6丁目805    | 600                   | 840718~840821 | 井沢洋一、松村道博        |      | 082-A-2             |
| 8428 | 原遺跡     | 9  |         | HAA   | 共住建設  | 民<br>補 | 早良区原8丁目1171-3 | 1,495                 | 841121~850123 | 井沢洋一、米倉秀紀        | 140  | 082-A-2             |
| 8429 | 田村遺跡    | 6  | 11 地点   | TMR   | 店舗建設  | 民      | 早良区田          | 800                   | 840801~840910 | 二宮忠司、佐藤一郎        |      | 084-A-1             |
| 8430 | 浦江C遺跡   |    |         | URC   | 公園建設  | 公      | 西区金武字浦江       | 500                   | 840701~840730 | 二宮忠司             |      | 094-A-11            |
| 8431 | 藤崎A遺跡   | 10 |         | FUA   | ビル建設  | 民      | 早良区高取2丁目146外  | 228                   | 850123~850214 | 井沢洋一、米倉秀紀        | 138  | 081-A-1             |
| 8432 | 鳥越古墳群   | 3  | A-1号墳   | TGK-A | 宅地造成  | 民      | 城南区南片江4丁目44   | 古墳1基                  | 840315~840420 | 松村道博             |      | 075-B-24            |
| 8433 | 博多遺跡    | 24 |         | HKT   | ビル建設  | 民      | 博多区冷泉町1-1     | 250                   | 840420~840523 | 横山邦継、下村智         | 119  | 049-A-1             |
| 8434 | 博多遺跡    | 25 |         | HKT   | ビル建設  | 民      | 博多区祇園町1-1     | 100                   | 840523~850615 | 横山邦継、下村智         | 120  | 049-A-1             |
| 8435 | 博多遺跡    |    | 祇園出入口P2 | HKT   | 地下鉄建設 | 公      | 博多区博多駅前1丁目外   | 215                   | 840402~840424 | 池崎譲二             |      | 049-A-1             |
| 8436 | 高畑遺跡    | 10 | 板付B-11a | TKB   | 共住建設  | 民      | 博多区板付6丁目      | 1,560                 | 840505~840714 | 柳沢一男、杉山富雄        | 115* | 024-A-9             |

| 調査番号 | 遺跡名               | 回数  | 地区・地点 | 遺跡略号 | 調査原因 | 調査種類 | 調査地所在地         | 調査面積(m <sup>2</sup> ) | 調査期間          | 調査担当者                  | 報告書  | 分布地図                 |
|------|-------------------|-----|-------|------|------|------|----------------|-----------------------|---------------|------------------------|------|----------------------|
| 8437 | 板付遺跡              |     | G-7d  | ITZ  | 専住建設 | 補    | 博多区板付5丁目1-14   | 370                   | 840724~840806 | 柳沢一男、杉山富雄              | 115* | 024-A-8              |
| 8438 | 板付遺跡              |     | F-7f  | ITZ  | 専住建設 | 補    | 博多区板付5丁目3-17   | 255                   | 840809~840917 | 柳沢一男、杉山富雄              | 115* | 024-A-8              |
| 8439 | 板付遺跡              |     | E-7a  | ITZ  | 下水埋設 | 公    | 博多区板付5丁目       | 80                    | 840914~840927 | 柳沢一男、杉山富雄              | 135  | 024-A-8              |
| 8440 | 板付遺跡              |     | F-5d  | ITZ  | 下水埋設 | 公    | 博多区板付2丁目       | 126                   | 841027~850131 | 柳沢一男、杉山富雄              | 135  | 024-A-8              |
| 8441 | 高畑遺跡              | 11  |       | TKB  | 下水埋設 | 公    | 博多区板付6丁目1-1    | 550                   | 841210~850125 | 柳沢一男、杉山富雄              | 115* | 024-A-9              |
| 8442 | 桧原遺跡              | 1   |       | HBR  | 共住建設 | 民    | 南区桧原字小原163-1   | 1,190                 | 840521~840713 | 井沢洋一                   |      | 064-A-5              |
| 8443 | 野多目遺跡             | 4   |       | NTM  | 共住建設 | 公    | 南区野多目          | 5,000                 | 840900~850500 | 山崎純男                   |      | 040-A-3              |
| 8444 | 梅ヶ崎遺跡             |     |       | UGS  | 共住建設 | 民    | 東区和白2丁目16      | 500                   | 840508~840610 | 折尾学                    |      | 029-A-2              |
| 8445 | 野多目遺跡             | 5   | 粘渡2次  | NTM  | 下水埋設 | 公    | 南区野多目          | 180                   | 841024~841128 | 力武卓治、大庭康時              | 136  | 040-A-4              |
| 8446 | 野多目遺跡             | 6   | 粘渡3次  | NTM  | 道路建設 | 公    | 南区野多目242       | 340                   | 850309~850331 | 小林義彦                   |      | 040-A-2              |
| 8447 | 田村遺跡              | 7   | 12地点  | TMR  | 道路建設 | 公    | 早良区田           | 1,200                 | 841201~841229 | 二宮忠司、佐藤一郎              |      | 092-A-14<br>093-A-21 |
| 8448 | 桧原遺跡              | 2   |       | HBR  | 道路建設 | 公    | 南区桧原字小原        | 65                    | 840618~840704 | 井沢洋一                   |      | 064-A-5              |
| 8449 | 福岡城址              | 7   | 肥前堀1次 | FUE  | 公園建設 | 公    | 中央区天神1-1       | 580                   | 840601~840612 | (県)                    | 1037 | 049-E-1              |
| 8450 | 西新町遺跡             | 3   |       | NSJ  | 学校建設 | 公    | 早良区西新          | 600                   | 840806~840827 | (県)                    |      | 071-A-1              |
| 8451 | 香椎A遺跡<br>(昭和60年度) |     |       | KSA  | 宅地造成 | 民    | 東区香椎2丁目794-1   | 2,000                 | 840430~840531 | 折尾学                    |      | 017-A-1              |
| 8501 | 諸岡B遺跡             | 18  |       | MRB  | 寺社建設 | 補    | 博多区諸岡1丁目17-33外 | 148                   | 850426~850520 | 山口譲治、杉山富雄              |      | 024-A-7              |
| 8502 | 井相田C遺跡            | 1   |       | ISC  | 工場建設 | 民    | 博多区井相田2丁目      | 12,000                | 850427~851227 | 山口譲治、杉山富雄<br>吉留秀敏      |      | (012)                |
| 8503 | 比恵遺跡              | 9   |       | HIE  | ビル建設 | 民    | 博多区博多駅南6丁目6-5  | 1,863                 | 850719~851022 | 杉山富雄、吉留秀敏              | 145  | 037-A-1              |
| 8504 | 比恵遺跡              | 10  |       | HIE  | ビル建設 | 民    | 博多区博多駅南6丁目39   | 555                   | 850916~851001 | 杉山富雄、吉留秀敏              | 145  | 037-A-1              |
| 8505 | 那珂八幡古墳            |     |       | NKH  | 重要確認 | 補    | 博多区那珂1丁目44     | 534                   | 850312~850709 | 井沢洋一、米倉秀紀              | 141* | 037-B-2              |
| 8506 | 博多遺跡              | 26  |       | HKT  | ビル建設 | 民    | 博多区上呉服町34      | 134                   | 850517~850621 | 力武卓治、大庭康時              | 144  | 048-A-1              |
| 8507 | 博多遺跡              | 27  |       | HKT  | ビル建設 | 民    | 博多区祇園町1-11     | 350                   | 850520~850618 | 井沢洋一、常松幹雄              |      | 049-A-1              |
| 8508 | 博多遺跡              | 28  |       | HKT  | ビル建設 | 民    | 博多区御供所町70-2    | 1,800                 | 850520~850831 | 井沢洋一、山崎龍雄<br>米倉秀紀、常松幹雄 |      | 049-A-1              |
| 8509 | 博多遺跡              | 29  |       | HKT  | ビル建設 | 民    | 博多区綱場町22-6、7   | 330                   | 850701~850914 | 山崎龍雄、常松幹雄<br>加藤良彦      |      | 049-A-1              |
| 8510 | 有田遺跡              | 100 |       | ART  | 共住建設 | 民補   | 早良区有田3丁目8-2    | 650                   | 850823~851027 | 山崎龍雄、米倉秀紀              |      | 082-A-1              |
| 8511 | 有田遺跡              | 101 |       | ART  | 専住建設 | 補    | 早良区有田1丁目32-3   | 200                   | 850904~851001 | 山崎龍雄、米倉秀紀              | 139  | 082-A-1              |
| 8512 | 有田遺跡              | 102 |       | ART  | 専住建設 | 補    | 早良区小田部2丁目154   | 290                   | 850926~851107 | 山崎龍雄、米倉秀紀              |      | 082-A-1              |
| 8513 | 有田遺跡              | 103 |       | ART  | 専住建設 | 補    | 早良区小田部3丁目3-14  | 280                   | 851004~851022 | 山崎龍雄、米倉秀紀              |      | 082-A-1              |
| 8514 | 有田遺跡              | 104 |       | ART  | 学術調査 |      | 早良区有田字七田前387-1 | 450                   | 851001~851023 | (横山浩一)                 |      | 082-A-1              |
| 8515 | 有田遺跡              | 105 |       | ART  | 専住建設 | 補    | 早良区小田部2丁目18-8  | 540                   | 851026~851122 | 山崎龍雄、米倉秀紀              |      | 082-A-1              |
| 8516 | 藤崎A遺跡             | 11  |       | FUA  | ビル建設 | 民補   | 早良区高取2丁目17-46  | 230                   | 851024~851115 | 山崎龍雄、米倉秀紀              |      | 081-A-1              |

| 調査番号 | 遺跡名      | 回数    | 地区・地点 | 遺跡略号  | 調査原因  | 調査種類 | 調査地所在地          | 調査面積(m <sup>2</sup> ) | 調査期間          | 調査担当者                 | 報告書 | 分布地区                 |
|------|----------|-------|-------|-------|-------|------|-----------------|-----------------------|---------------|-----------------------|-----|----------------------|
| 8517 | 女原遺跡     | 1     |       | MBR   | 圃場整備  | 公    | 西区女原395外        | 3,000                 | 850527~850812 | 横山邦継、下村智              |     | 120-A-5              |
| 8518 | 吉武遺跡     | 8     | 圃5次   | YST   | 圃通整備  | 公補   | 西区吉武字高木         | 470                   | 850702~850724 | 横山邦継                  |     | 092-A-12<br>093-A-10 |
| 8519 | 大谷遺跡     | 3     |       | OTN   | 公園建設  | 公    | 博多区東平尾字大谷       | 2,600                 | 850400~850600 | 力武卓治、大庭康時             |     | 099-A-3              |
| 8520 | 麦野A遺跡    | 3     |       | MGA   | 公園建設  | 公    | 博多区麦野4丁目26-75   | 850                   | 851002~851115 | 松村道博                  |     | 012-A-2              |
| 8521 | 太田遺跡     | 1     |       | OHT   | 道路建設  | 公    | 西区飯監            | 3,370                 | 850711~851011 | 二宮忠司、佐藤一郎<br>吉武学      |     | 093-A-2              |
| 8522 | 太田遺跡     | 2     |       | OHT   | 圃通整備  | 公    | 西区飯盛438外        | 2,700                 | 851213~860222 | 力武卓治、下村智              |     | 093-A-2              |
| 8523 | 拾六町ツイジ遺跡 | 2     |       | JRT   | 公民館建設 | 公    | 西区拾六町490-1      | 220                   | 850725~850820 | 二宮忠司                  |     | (013)                |
| 8524 | 板屋遺跡     |       |       | ITY   | 道路建設  | 公    | 早良区板屋           | 800                   | 850825~850930 | 二宮忠司                  |     | (早08)                |
| 8525 | 今津B遺跡    |       |       | IMB   | 道路建設  | 公    | 西区今津字正権院859外    | 3,300                 | 851001~851115 | 二宮忠司                  |     | 118-A-2              |
| 8526 | 羽根戸原C遺跡  | 3     |       | HNC   | 道路建設  | 公    | 西区羽根戸           | 1,567                 | 851028~860407 | 二宮忠司、佐藤一郎<br>吉武学      |     | 092-A-6              |
| 8527 | 博多遺跡     |       | 築港線4次 | HKT   | 道路建設  | 公    | 博多区御供所町         | 383                   | 851227~860630 | 松村道博、大庭康時             |     | 035-A-1              |
| 8528 | 羽根戸原C遺跡  | 4     |       | HDC   | 道路建設  | 公    | 西区羽根戸字門の前外      | 3,100                 | 850701~851017 | 横山邦継、田中寿夫             |     | 092-A-6              |
| 8529 | 羽根戸古墳群   | 2     | N群    | HDK-N | 道路建設  | 公    | 西区羽根戸769外       | 古墳10基                 | 850819~860307 | 横山邦継、龍本正志             |     | 105-B-19             |
| 8530 | 那珂遺跡     | 7     |       | NAK   | 公民館建設 | 公    | 博多区那珂3丁目8       | 495                   | 851106~860127 | 田中寿夫、荒牧宏行             |     | 023-A-1              |
| 8531 | 板付遺跡     |       | G-6b  | ITZ   | 下水埋設  | 公    | 博多区板付2丁目        | 135                   | 850708~850812 | 小畑弘己                  | 135 | 024-A-8              |
| 8532 | 下山門乙女田遺跡 |       |       | SOM   | 学校建設  | 公    | 西区下山門字乙女田475外   | 6,500                 | 850919~860228 | 龍本正志                  |     | (090)                |
| 8533 | 福岡城址     | 8     | 肥前堀2次 | HZB   | 庁舎建設  | 公    | 中央区天神1-7        | 150                   | 850700~850800 | 折尾学、山崎純男              | 131 | 049-E-1              |
| 8534 | 金隈上屋敷遺跡  | 2     |       | KNK   | 土砂採集  |      | 博多区金隈字上屋敷812-36 | 20                    | 850514~850517 | 杉山富雄                  |     | (011)                |
| 8535 | 吉武遺跡     | 9     | 圃6次   | YST   | 圃場整備  | 公補   | 西区吉武            | 23,000                | 850801~860331 | 力武卓治、下村智<br>常松幹雄、加藤良彦 |     | 093-A-10             |
| 8536 | 堤ヶ浦古墳    |       |       | TUK   | 宅地造成  | 民    | 博多区金隈字堤ヶ浦       | 古墳10基                 | 860114~860508 | 山口譲治、吉留秀敏             |     | 011-B-9              |
| 8537 | 小戸遺跡     |       |       | ODH   | 公園整備  | 公    | 西区小戸、小戸公園       | 2                     | 850427~850430 | 杉山富雄                  |     | 089-A-1              |
| 8538 | 有田遺跡群    | 106   |       | ART   | 専住建設  | 補    | 早良区小田部2丁目168    | 560                   | 851108~860214 | 山崎龍雄、米倉秀紀             |     | 082-A-1              |
| 8539 | 羽根戸南古墳群  |       | D群    | HMK-D | 圃場整備  | 公    | 西区羽根戸           | 古墳1基                  | 860123~860304 | 山崎龍雄、米倉秀紀             |     | 015-B-24             |
| 8540 | 比恵遺跡     | 11    |       | HIE   | ビル建設  | 民    | 博多区博多駅南6丁目18-9  | 580                   | 860220~860331 | 山崎龍雄、米倉秀紀             |     | 037-A-1              |
| 8541 | 田隈遺跡     | 1     |       | TGM   | 公園建設  | 公    | 早良区田隈           | 448                   | 851224~860124 | 杉山富雄、池崎謙二             |     | (083)                |
| 8542 | 板付遺跡     |       | F-5e  | ITZ   | 下水埋設  | 公    | 博多区板付2丁目        | 122                   | 850817~851023 | 小畑弘己                  | 135 | 024-A-8              |
| 8543 | 有田遺跡     | 116-a |       | ART   | 宅地造成  | 補    | 早良区小田部3丁目189-1  | 435                   | 851125~851205 | 山崎龍雄、米倉秀記             |     | 082-A-1              |

調査遺跡索引 (五十音順)

| [ア]            |    | 有田遺跡 |          |          |
|----------------|----|------|----------|----------|
| 相原(あいばる)古墳群    | B群 | 7302 | 52次      | 8114     |
| 青木遺跡           |    | 8410 | " 53次    | 8115     |
| 赤穂ノ浦(あこうのうら)遺跡 |    | 8229 | " 54次    | 8116     |
| 有田(ありた)遺跡 1次   |    | 6501 | " 55次    | 8117     |
| " 2次           |    | 6603 | " 56次    | 8118     |
| " 3a次          |    | 7503 | " 57次    | 8119     |
| " 3b次          |    | 7504 | " 58次    | 8120     |
| " 4次           |    | 7710 | " 59次    | 8121     |
| " 5次           |    | 7711 | " 60次    | 8122     |
| " 6次           |    | 7712 | " 61次    | 8123     |
| " 7次           |    | 7821 | " 62次    | 七田前 8133 |
| " 8次           |    | 7822 | " 63次    | 8204     |
| " 9次           |    | 7823 | " 64次    | 8205     |
| " 10次          |    | 7824 | " 65次    | 8206     |
| " 11次          |    | 7825 | " 66次    | 8207     |
| " 12次          |    | 7826 | " 67次    | 8208     |
| " 13次          |    | 7827 | " 68次    | 8209     |
| " 14次          |    | 7828 | " 69次    | 8210     |
| " 15次          |    | 7829 | " 70次    | 8211     |
| " 16次          |    | 7830 | " 71次    | 8212     |
| " 17次          |    | 7831 | " 72次    | 8213     |
| " 18次          |    | 7913 | " 73次    | 8214     |
| " 19次          |    | 7914 | " 74次    | 8215     |
| " 20次          |    | 7915 | " 75次    | 8216     |
| " 21次          |    | 7916 | " 76次    | 8304     |
| " 22次          |    | 7917 | " 77次    | 8305     |
| " 23次          |    | 7918 | " 78次    | 8306     |
| " 24次          |    | 7919 | " 79次    | 8307     |
| " 25次          |    | 7920 | " 80次    | 8308     |
| " 26次          |    | 7921 | " 81次    | 8309     |
| " 27次          |    | 7922 | " 82次    | 8310     |
| " 28次          |    | 7923 | " 83次    | 8311     |
| " 29次          |    | 7924 | " 84次    | 8312     |
| " 30次          |    | 7925 | " 85次    | 8313     |
| " 31次          |    | 7926 | " 86次    | 8314     |
| " 32次          |    | 7927 | " 87次    | 8315     |
| " 33次          |    | 8005 | " 88次    | 8316     |
| " 34次          |    | 8006 | " 89次    | 8317     |
| " 35次          |    | 8007 | " 90次    | 8318     |
| " 36次          |    | 8008 | " 91次    | 8417     |
| " 37次          |    | 8009 | " 92次    | 8418     |
| " 38次          |    | 8010 | " 93次    | 8419     |
| " 39次          |    | 8011 | " 94次    | 8420     |
| " 40次          |    | 8012 | " 95次    | 8421     |
| " 41次          |    | 8013 | " 96次    | 8422     |
| " 42次          |    | 8104 | " 97次    | 8423     |
| " 43次          |    | 8105 | " 98次    | 8424     |
| " 44次          |    | 8106 | " 99次    | 8425     |
| " 45次          |    | 8107 | " 100次   | 8510     |
| " 46次          |    | 8108 | " 101次   | 8511     |
| " 47次          |    | 8109 | " 102次   | 8512     |
| " 48次          |    | 8110 | " 103次   | 8513     |
| " 49次          |    | 8111 | " 104次   | 8514     |
| " 50次          |    | 8112 | " 105次   | 8515     |
| " 51次          |    | 3113 | " 106次   | 8538     |
|                |    |      | " 116-a次 | 8543     |

|                   |        |       |      |
|-------------------|--------|-------|------|
| 有田七田前(ありたしちたまえ)遺跡 | →有田遺跡  | 62次   |      |
| 〔イ〕               |        |       |      |
| 飯氏(いいじ)遺跡         | 1次     | 馬場    | 7007 |
| "                 | 2次     | 鏡原    | 7008 |
| 飯氏鏡原遺跡            | →飯氏遺跡  | 2次    |      |
| 飯氏馬場遺跡            | →飯氏遺跡  | 1次    |      |
| 飯盛谷B遺跡            |        |       | 8411 |
| 石丸古川(いしまるふるかわ)A遺跡 |        |       | 8041 |
| 石丸古川B遺跡           |        |       | 8042 |
| 井尻(いじり)A遺跡        |        |       | 7108 |
| 井尻B遺跡             | 1次     |       | 8124 |
| 井相田(いそうだ)C遺跡      | 1次     |       | 8502 |
| 板付遺跡              | 1次     |       | 5101 |
| "                 | 2次     |       | 6804 |
| "                 | 3次     |       | 6907 |
| "                 | 4次     |       | 6910 |
| "                 | 5次     |       | 7011 |
| "                 | 6次     |       | 7102 |
| "                 | 7次     |       | 7417 |
| "                 |        | 第2団地  | 7311 |
| "                 |        | 505号線 | 7609 |
| "                 |        | "     | 2次   |
| "                 | A・B-8  | →高畑遺跡 | 2次   |
| "                 | B-12a  | →高畑遺跡 | 3次   |
| "                 | B-12b  | →高畑遺跡 | 8次   |
| "                 | B-12c  | →高畑遺跡 | 9次   |
| "                 |        | D-6・7 | 7310 |
| "                 |        | D-7a  | 8140 |
| "                 |        | D・E-9 | 7409 |
| "                 | D-9・10 | →高畑遺跡 | 1次   |
| "                 | D-10a  | →高畑遺跡 | 4次   |
| "                 | D-10b  | →高畑遺跡 | 7次   |
| "                 |        | E-5・6 | 7934 |
| "                 |        | E-5b  | 8136 |
| "                 |        | E-5c  | 8137 |
| "                 |        | E-7a  | 8439 |
| "                 |        | E-9a  | 7717 |
| "                 |        | E-9b  | 7841 |
| "                 |        | F-5a  | 7713 |
| "                 |        | F-5b  | 7715 |
| "                 |        | F-5c  | 7837 |
| "                 |        | F-5d  | 8440 |
| "                 |        | F-5e  | 8542 |
| "                 |        | F-6a  | 7839 |
| "                 |        | F-6b  | 7840 |
| "                 |        | F-6c  | 7840 |
| "                 |        | F-7a  | 7714 |
| "                 |        | F-7b  | 7838 |
| "                 |        | F-7c  | 7844 |
| "                 |        | F-7d  | 7845 |
| "                 |        | F-7e  | 8223 |
| "                 |        | F-7f  | 8438 |
| "                 |        | F-8a  | 7507 |
| "                 |        | F-8b  | 7716 |
| "                 |        | F-9a  | 7408 |
| "                 |        | G-5a  | 7508 |
| "                 |        | G-5b  | 7947 |

|                    |                    |               |
|--------------------|--------------------|---------------|
| 板付遺跡               | G-6a               | 7606          |
| "                  | G-6b               | 8531          |
| "                  | G-7a               | 7842          |
| "                  | G-7b               | 7843          |
| "                  | G-7d               | 8437          |
| "                  | G-8a               | 8139          |
| "                  | G・H-5              | 7607          |
| "                  | H-5                | 7608          |
| "                  | H-8                | 7309          |
| "                  | I-11               | →諸岡遺跡         |
| 板屋遺跡               |                    | 8524          |
| 今川高取窯址             |                    | 8147          |
| 今宿(いまじゅく)遺跡        | 1次                 | 6906          |
| "                  | 2次                 | 7601          |
| 今宿大塚古墳             |                    | 7603          |
| 今宿小塚遺跡             | →女原笠掛(みょうばるかさかけ)遺跡 |               |
| 今宿古墳群              | 2・3・5号線            | →谷上(たにじょう)古墳群 |
| 今宿五郎江(いまじゅくごろうえ)遺跡 | 1次                 | 8406          |
| "                  | 2次                 | 8407          |
| 今宿高田遺跡             | →大塚遺跡              | 2次            |
| "                  | →"                 | 4次            |
| 今津(いまづ)B遺跡         |                    | 8525          |
| 今山遺跡               | 1次                 | 6802          |
| "                  | 2次                 | 7301          |
| "                  | 3次                 | 7602          |
| "                  | 4次                 | 7722          |
| "                  | 5次                 | 7952          |
| "                  | 6次                 | 8409          |
| 〔ウ〕                |                    |               |
| 海の中道遺跡             |                    | 7940          |
| 梅ヶ崎遺跡              |                    | 8444          |
| 浦江(うらえ)C遺跡         |                    | 8430          |
| 〔エ〕                |                    |               |
| 駅東遺跡               |                    | 7720          |
| 駅東3丁目遺跡            | →駅東遺跡              |               |
| 猿の塚(えんのづか)古墳       |                    | 7018          |
| 〔オ〕                |                    |               |
| 太田遺跡               | 1次                 | 8521          |
| "                  | 2次                 | 8522          |
| 大谷遺跡               | 1次                 | 7613          |
| "                  | 2次                 | 8402          |
| "                  | 3次                 | 8519          |
| 大谷古墳群              | 1次                 | 7003          |
| "                  | 2次                 | 7104          |
| 大塚遺跡               | 1次                 | 大塚南           |
| "                  | 2次                 | 高田1次          |
| "                  | 3次                 | 8101          |
| "                  | 4次                 | 高田2次          |
| "                  | 5次                 | 8236          |
| "                  |                    | 8201          |
| 大塚南遺跡              | →大塚遺跡              | 1次            |
| 大原B遺跡              |                    | 小薙            |
| 大又(おおまた)遺跡         |                    | 6913          |
| 大牟田古墳群             | 1次                 | 6911          |
| "                  | 2次                 | 7010          |
| 日佐原(おさばる)遺跡        | →弥永原遺跡             | 1次            |

|             |    |      |
|-------------|----|------|
| 小笹(おざさ)遺跡   | 1次 | 7203 |
| "           | 2次 | 7308 |
| 乙石(おといし)A遺跡 |    | 7941 |
| 小戸(おど)遺跡    |    | 8537 |

(カ)

|                   |           |      |
|-------------------|-----------|------|
| 貝花尾(かいはなお)遺跡      |           | 7512 |
| 貝花尾古墳群            | 1次 1号墳    | 7513 |
| "                 | 2次 2号墳    | 7612 |
| 影ヶ浦古墳群            |           | 8340 |
| かけ塚遺跡             |           | 7213 |
| かけ塚古墳群            |           | 7214 |
| 影塚古墳群             |           | 7103 |
| 香椎(かしい)A遺跡        |           | 8451 |
| 柏原(かしわら)古墳群       |           | 7944 |
| 柏原A 1遺跡           |           | 7950 |
| 柏原A 2遺跡           |           | 7951 |
| 柏原C遺跡             |           | 8152 |
| 柏原D遺跡             |           | 8043 |
| 柏原E遺跡             |           | 8153 |
| 柏原F遺跡             |           | 8044 |
| 柏原J遺跡             |           | 8154 |
| 柏原K遺跡             |           | 8045 |
| 柏原L遺跡             |           | 8345 |
| 柏原M遺跡             |           | 8346 |
| 柏原N遺跡             |           | 8347 |
| 片江(かたえ)B遺跡        | 辻         | 7506 |
| 片江辻遺跡             | →片江B遺跡    |      |
| 片江古墳群2・3・4号墳      | →早苗田古墳群C群 |      |
| 片江古墳群6・7・8号墳      | →鳥越古墳群B群  |      |
| 金武(かなたけ)古墳群       | 1次 吉武E群   | 7805 |
| "                 | 2次 乙石C群   | 7806 |
| "                 | 3次 乙石H群   | 7818 |
| "                 | 4次 吉武L群   | 7906 |
| "                 | 5次 吉武K群   | 7909 |
| 金武古墳群1・2号墳        | →西山古墳群B群  |      |
| 金武城田(かなたけしろた)遺跡   |           | 8322 |
| 金隈(かねのくま)遺跡       | 1次        | 6903 |
| "                 | 2次        | 7001 |
| "                 | 3次        | 8046 |
| 金隈上屋敷遺跡           | 1次        | 8040 |
| "                 | 2次        | 8534 |
| 金隈小津(かねのくまおづ)遺跡   |           | 7819 |
| 蒲田遺跡A・D・E地区       | →かけ塚遺跡    |      |
| 蒲田遺跡B地区           | →蒲田部木原遺跡群 |      |
| 蒲田1・2号墳           | →かけ塚古墳群   |      |
| 蒲田部木原(かまたへきばら)遺跡  |           | 7215 |
| 蒲田水ヶ元(かまたみずがもと)遺跡 |           | 7514 |
| 上和白(かみわじろ)遺跡      |           | 7014 |
| カルメル修道院遺跡         | 1次        | 7307 |
| "                 | 2次        | 7610 |

(キ)

|            |    |      |
|------------|----|------|
| 北ノ浦遺跡      |    | 8103 |
| 北ノ浦古墳      |    | 7617 |
| 清未(きよすえ)遺跡 | 盛園 | 7718 |
| 京の隈古墳・経塚   |    | 7406 |
| 金印出土推定地    |    | 7306 |

(ク)

|              |    |      |
|--------------|----|------|
| 草場古墳群        | 1次 | 7207 |
| "            | 2次 | 7320 |
| 久保園(くぼぞの)遺跡  |    | 7701 |
| 倉瀬戸(くらせど)古墳群 |    | 7106 |

(ケ)

|       |    |        |      |
|-------|----|--------|------|
| 元寇防塁址 | 1次 | 生の松原地区 | 6701 |
| "     | 2次 | 今津地区   | 6801 |
| "     | 3次 | 西新地区   | 6901 |
| "     | 4次 | 脇地区    | 7848 |

(コ)

|               |        |        |      |
|---------------|--------|--------|------|
| 五十川(ごじゅっかわ)遺跡 | 1次     | 赤目1次   | 7809 |
| "             | 2次     |        | 8339 |
| 五十川遺跡         | 3次     | →五十川遺跡 | 2次   |
| 五十川高木遺跡       | →井尻A遺跡 |        |      |
| 五十川野間遺跡       | →諸岡A遺跡 | 1次     |      |
| 小笹(こもぐら)遺跡    | →大原B遺跡 |        |      |
| コノリ遺跡・古墳群     |        |        | 7319 |

(サ)

|                |    |    |      |
|----------------|----|----|------|
| 笹栗遺跡           |    |    | 6905 |
| 早苗田(さなえだ)古墳群   | 1次 | C群 | 7201 |
| "              | 2次 | D群 | 7946 |
| 三郎丸(さぶろうまる)古墳群 |    |    | 8016 |
| 三筑(さんちく)遺跡     | 1次 |    | 7801 |
| "              | 2次 |    | 8019 |

(シ)

|                |         |         |      |
|----------------|---------|---------|------|
| 四箇(しか)遺跡       |         | A地点     | 7516 |
| "              |         | B "     | 7518 |
| "              |         | C "     | 7615 |
| "              |         | D "     | 7411 |
| "              |         | E "     | 7517 |
| "              |         | J-10a~g | 7614 |
| "              |         | J-10h   | 7708 |
| "              |         | J-10i   | 7709 |
| "              |         | J-10j   | 7814 |
| "              |         | J-10k   | 7817 |
| "              |         | J-10l   | 7911 |
| "              |         | J-11a   | 7707 |
| "              |         | J-11a-2 | 7727 |
| "              |         | J-11d   | 8015 |
| "              |         | J-12a   | 7706 |
| "              |         | K-10a   | 7813 |
| "              |         | K-11a   | 7815 |
| "              |         | K-11b   | 7816 |
| "              |         | L-11c   | 8219 |
| 四箇東遺跡          | 1次      |         | 7519 |
| "              | 2次      |         | 7618 |
| 重留(しげとめ)古墳群    | 1次      | C-1号墳   | 8218 |
| "              | 2次      | A-1号墳   | 8338 |
| 下月隈(しもつきぐま)B遺跡 |         |         | 7938 |
| 下月隈天神森遺跡・古墳群   |         |         | 7939 |
| 下月隈宮ノ後遺跡       | →下月隈B遺跡 |         |      |
| 下山門(しもやまと)遺跡   |         |         | 7101 |
| 下山門乙女田遺跡       |         |         | 8532 |



|                    |          |      |
|--------------------|----------|------|
| 下山門敷町(しもやまとしきまち)遺跡 | 1次       | 7404 |
| "                  | 2次       | 7501 |
| 下山門南B遺跡            | 1次       | 7719 |
| "                  | 2次       | 7902 |
| 下和白(しもわじろ)遺跡       |          | 7012 |
| 下和白塚原古墳群           |          | 7943 |
| 拾六町(じゅうろくちょう)ツイジ遺跡 | 1次       | 8002 |
| "                  | 2次       | 8523 |
| 浄泉寺遺跡              | 1次       | 7204 |
| "                  | 2次       | 8151 |
| 十郎川遺跡A区→石丸古川A遺跡    |          |      |
| " B区→" B           |          |      |
| 次郎丸高石(じろうまるたかいし)遺跡 |          | 7912 |
| 神松寺(しんしょうじ)遺跡・古墳   |          | 7704 |
| 新立表(しんたておもて)古墳群    | 1次 1号墳   | 7611 |
| "                  | 2次 2・3号墳 | 8414 |

[ス]

|             |          |      |
|-------------|----------|------|
| 鋤崎(すきざき)古墳  |          | 8202 |
| 周船寺(すせんじ)遺跡 | 1次 千里シビナ | 7903 |
| "           | 2次 ゴウサ1次 | 8003 |
| "           | 3次 ゴウサ2次 | 8004 |

[セ]

|               |    |      |
|---------------|----|------|
| 瀬戸口古墳群        |    | 7405 |
| 千里シビナ遺跡→周船寺遺跡 | 1次 |      |

[タ]

|             |             |      |
|-------------|-------------|------|
| 高崎(たかさき)古墳群 |             | 6912 |
| 高畑(たかばたけ)遺跡 | 1次 板付D-9・10 | 7312 |
| "           | 2次 板付A・B-13 | 7313 |
| "           | 3次 板付B-12a  | 7509 |
| "           | 4次 板付D-10a  | 7933 |
| "           | 7次 板付D-10b  | 8138 |
| "           | 8次 板付B-12b  | 8220 |
| "           | 9次 板付B-12c  | 8221 |
| "           | 10次 板付B-11a | 8436 |
| "           | 11次         | 8441 |

|                  |         |      |
|------------------|---------|------|
| 高見古墳群            |         | 7016 |
| 高見窯址             |         | 7017 |
| 高柳遺跡→田村遺跡群       | 1次      | 7802 |
| 宝台(たからだい)遺跡      |         | 6904 |
| 田隈(たぐま)遺跡        | 1次      | 8541 |
| 田島B遺跡            | オゴモリ    | 7807 |
| 多々良(たたら)遺跡       |         | 7107 |
| 多々良感ノ元遺跡→多々良込田遺跡 | 1次      |      |
| 多々良込田(たたらこめだ)遺跡  | 1次      | 7315 |
| "                | 2次      | 7726 |
| "                | 3次      | 7901 |
| "                | 4次      | 7945 |
| "                | 5次      | 8039 |
| "                | 6次      | 8326 |
| 多々良藤田(たたらふじた)遺跡  |         | 7811 |
| 谷上(たにじょう)古墳群     | C群      | 6702 |
| 田村遺跡             | 1次 高柳   | 7802 |
| "                | 2次 第1地点 | 8034 |
| "                | 2次 第2地点 | 8035 |

|      |    |       |      |
|------|----|-------|------|
| 田村遺跡 | 3次 | 第3地点  | 8144 |
| "    | 3次 | 第4地点  | 8145 |
| "    | 3次 | 第5地点  | 8146 |
| "    | 4次 | 第8地点  | 8233 |
| "    | 5次 | 第10地点 | 8408 |
| "    | 6次 | 第11地点 | 8429 |
| "    | 7次 | 第12地点 | 8447 |

[ツ]

|              |    |      |
|--------------|----|------|
| 堤ヶ浦古墳群       |    | 8536 |
| 鶴町遺跡→免(めん)遺跡 | 1次 |      |
| 津屋(つや)条里遺跡   |    | 7211 |

[テ]

|       |  |      |
|-------|--|------|
| 寺ノ上遺跡 |  | 8341 |
|-------|--|------|

[ト]

|                  |          |      |
|------------------|----------|------|
| 唐ノ原(とおのはら)遺跡     |          | 8401 |
| 道隈(どうぐま)遺跡       |          | 8126 |
| 戸切(とぎれ)遺跡        |          | 7402 |
| 戸切中原遺跡           |          | 7412 |
| 徳永アラタ古墳群→徳永古墳群H群 |          |      |
| 徳永古墳群            | 1次 D、E群  | 7515 |
| "                | 2次 H群    | 7905 |
| 都地(とじ)遺跡         |          | 8344 |
| 都地城址             |          | 7418 |
| 都地南遺跡            |          | 8001 |
| 戸原麦尾(とばるむぎお)遺跡   |          | 8403 |
| 飛山(とびやま)古墳群      |          | 7013 |
| 鳥越(とりごえ)古墳群      | 1次 B群    | 7202 |
| "                | 2次 E群    | 8021 |
| "                | 3次 A-1号墳 | 8432 |
| トヲナシ遺跡→南八幡遺跡     | 2次       |      |

[ナ]

|                 |       |           |      |
|-----------------|-------|-----------|------|
| 那珂遺跡            | 1次    | 那珂八幡古墳 1次 | 7109 |
| "               | 2次    | 菰牟田       | 7414 |
| "               | 3次    |           | 7705 |
| "               | 4次    | 沼口        | 8036 |
| "               | 5次    |           | 8328 |
| "               | 6次    | 那珂八幡古墳 2次 | 8505 |
| "               | 7次    |           | 8530 |
| 那珂久平遺跡→那珂君休遺跡   | 3次    |           |      |
| 那珂君休(なかくんりゅう)遺跡 | 1次    |           | 8047 |
| "               | 2次    |           | 8226 |
| "               | 3次 久平 |           | 8336 |
| 那珂八幡古墳          | 1次    |           | 7109 |
| "               | 2次    |           | 8505 |
| 那珂深ヲサ遺跡         | 1次    |           | 7803 |
| "               | 2・3次  |           | 8020 |
| 中尾遺跡            |       |           | 7834 |
| 仲島(なかしま)遺跡      | 1次    |           | 7812 |
| "               | 2次    |           | 8332 |
| "               | 3次    |           | 8405 |
| 名子道(なこどう)古墳群    |       |           | 7009 |
| 名子(なご)条里遺跡      |       |           | 7210 |
| 七隈(ななくま)古墳群     |       |           | 6909 |
| 斜ヶ浦瓦窯址          |       |           | 7208 |

|               |    |      |
|---------------|----|------|
| (ニ)           |    |      |
| 西新町(にしじんまち)遺跡 | 1次 | 7416 |
| "             | 2次 | 7604 |
| 西新町遺跡         | 3次 | 8450 |
| 西山古墳群         | B群 | 7002 |

|                        |          |      |
|------------------------|----------|------|
| (ノ)                    |          |      |
| 野方カサネ池遺跡               |          | 7021 |
| 野方勸進原(のかたかんじんばる)遺跡     |          | 7904 |
| 野方久保遺跡                 | 1次 柳原台   | 8301 |
| 野方古墳群                  | 1次       | 7019 |
| "                      | 2次       | 7321 |
| "                      | 3次       | 7415 |
| 野方塚原遺跡                 |          | 7401 |
| 野方中原(のかたなかばる)遺跡        | 1次       | 7304 |
| 野方新池遺跡                 |          | 7020 |
| 野多目(のため)遺跡             | 1次 前田    | 7942 |
| "                      | 2次 拈渡 1次 | 8022 |
| "                      | 3次 古屋敷   | 8135 |
| "                      | 4次       | 8443 |
| "                      | 5次 拈渡 2次 | 8445 |
| "                      | 6次       | 8446 |
| 野多目拈渡(のためうちわし)遺跡→野多目遺跡 | 2次       | 2次   |
| "                      | → "      | 5次   |
| 野多目前田遺跡→               | " 1次     |      |
| 野多目古屋敷遺跡→              | " 3次     |      |

|      |        |      |
|------|--------|------|
| (ハ)  |        |      |
| 博多遺跡 | 1次     | 7810 |
| "    | 2次     | 7928 |
| "    | 3次     | 7929 |
| "    | 4次     | 7930 |
| "    | 5次     | 7931 |
| "    | 6次     | 7932 |
| "    | 7次     | 8023 |
| "    | 8次     | 8024 |
| "    | 9次     | 8025 |
| "    | 10次    | 8026 |
| "    | 11次    | 8027 |
| "    | 12次    | 8127 |
| "    | 13次    | 8128 |
| "    | 14次    | 8129 |
| "    | 15次    | 8130 |
| "    | 16次    | 8131 |
| "    | 17次    | 8132 |
| "    | 18次    | 8156 |
| "    | 19次    | 8323 |
| "    | 20次    | 8324 |
| "    | 21次    | 8325 |
| "    | 22次    | 8327 |
| "    | 23次    | 8334 |
| "    | 24次    | 8433 |
| "    | 25次    | 8434 |
| "    | 26次    | 8506 |
| "    | 27次    | 8507 |
| "    | 28次    | 8508 |
| "    | 29次    | 8509 |
| "    | 築港線 1次 | 8224 |

|                    |             |      |
|--------------------|-------------|------|
| 博多遺跡               | 築港線 2次      | 8331 |
| "                  | " 3次        | 8404 |
| "                  | " 4次        | 8527 |
| "                  | 祇園駅 4号出入口   | 8148 |
| "                  | 祇園駅 5号出入口   | 8149 |
| "                  | 祇園町工区       | 7833 |
| "                  | 祇園町出入口 p2   | 8435 |
| "                  | 祇園駅 2・3号出入口 | 8038 |
| "                  | 呉服町工区       | 7835 |
| "                  | 呉服町出入口      | 8150 |
| "                  | 呉服町換気塔      | 8037 |
| "                  | 駅前工区        | 7949 |
| "                  | 店屋町工区       | 7725 |
| 箱池古墳               |             | 8143 |
| 箱崎条里遺跡             |             | 7212 |
| 筥崎馬出(はこぎまえだし)遺跡    |             | 8342 |
| 橋本榎田(はしもとえのきだ)遺跡   |             | 8014 |
| 羽根戸(はねど)遺跡→羽根戸原C遺跡 | 1次          |      |
| 羽根戸古墳群             | 1次          | 7847 |
| "                  | 2次 N群       | 8529 |
| 羽根戸南古墳群            | D群          | 8539 |
| 羽根戸原C遺跡            | 1次          | 8302 |
| "                  | 2次          | 8303 |
| "                  | 3次          | 8526 |
| "                  | 4次          | 8528 |
| 原遺跡                | 1次 談儀       | 7505 |
| "                  | 2次 小園       | 7832 |
| "                  | 3次 深町       | 7910 |
| "                  | 4次 前田       | 8017 |
| "                  | 5次          | 8125 |
| "                  | 6次          | 8217 |
| "                  | 7次          | 8227 |
| "                  | 8次          | 8427 |
| "                  | 9次          | 8428 |
| 原談儀(はらだんぎ)遺跡→原遺跡   | 1次          |      |
| 原東遺跡               |             | 7953 |
| 原深町(はらふかまち)遺跡→原遺跡  | 3次          |      |
| 春住(はるずみ)遺跡→比恵遺跡    | 3次          |      |
| (ヒ)                |             |      |
| 比恵遺跡               | 1次          | 3801 |
| "                  | 2次          | 5201 |
| "                  | 3次          | 6604 |
| "                  | 4次 瑞穂       | 7908 |
| "                  | 5次          | 8141 |
| "                  | 6次          | 8228 |
| "                  | 7次          | 8329 |
| "                  | 8次          | 8330 |
| "                  | 9次          | 8503 |
| "                  | 10次         | 8504 |
| "                  | 11次         | 8540 |
| 桧原(ひばる)遺跡          | 1次          | 8442 |
| "                  | 2次          | 8448 |
| 広石(ひろいし)古墳群        |             | 7502 |
| 肥前堀→福岡城址           | 7次・8次       |      |
| (フ)                |             |      |
| 福岡城址               | 1次          | 6301 |

|      |    |        |      |
|------|----|--------|------|
| 福岡城址 | 2次 |        | 7605 |
| "    | 3次 | 薬院新川石垣 | 7728 |
| "    | 4次 | 御鷹屋敷   | 7948 |
| "    | 5次 |        | 8134 |
| "    | 6次 | 祈念櫓    | 8343 |
| "    | 7次 | 肥前掘 1次 | 8449 |
| "    | 8次 | 肥前掘 2次 | 8533 |

|                 |     |        |      |
|-----------------|-----|--------|------|
| 福重稲木(ふくしげいなぎ)遺跡 |     |        | 7723 |
| 藤崎遺跡            | →   | 藤崎A遺跡  |      |
| 藤崎A遺跡           | 1次  |        | 7702 |
| "               | 2次  |        | 7721 |
| "               | 3次  | 第6地点   | 8018 |
| "               | 4次  | 第7地点   | 8032 |
| "               | 5次  | 第8地点   | 8033 |
| "               | 6次  | 藤崎出入口C | 8231 |
| "               | 7次  |        | 8319 |
| "               | 8次  |        | 8320 |
| "               | 9次  |        | 8321 |
| "               | 10次 |        | 8431 |
| "               | 11次 |        | 8516 |

[ホ]

|              |    |          |      |
|--------------|----|----------|------|
| 宝満尾(ほうまんお)遺跡 |    |          | 7206 |
| 干隈遺跡         | →  | 干隈古墳群 1次 |      |
| 干隈熊添古墳       | →  | 干隈古墳群 2次 |      |
| 干隈(ほしくま)古墳群  | 1次 | B-2号墳    | 7820 |
| "            | 2次 | A-2号墳    | 7808 |
| 堀ノ内遺跡        |    |          | 8155 |

[マ]

|               |    |  |      |
|---------------|----|--|------|
| 舞鶴遺跡          |    |  | 7846 |
| 丸尾古墳群         |    |  | 8230 |
| 丸尾台遺跡         |    |  | 6302 |
| 丸隈山(まるふくやま)古墳 | 1次 |  | 6803 |
| "             | 2次 |  | 8412 |

[ミ]

|                   |    |         |      |
|-------------------|----|---------|------|
| 瑞穂遺跡              | →  | 比恵遺跡 4次 |      |
| 南八幡遺跡             | 1次 |         | 7937 |
| "                 | 2次 | トヲナシ    | 8413 |
| 宮の前遺跡             | 1次 | E地点     | 6902 |
| "                 | 2次 | A~D地点   | 6908 |
| "                 | 3次 | F地点     | 7004 |
| 宮ノ前古墳群            |    |         | 7015 |
| 三宅廃寺              |    |         | 7703 |
| 女原(みょうばる)遺跡       | 1次 |         | 8517 |
| 女原笠掛(みょうばるかさがけ)遺跡 |    |         | 7316 |

[ム]

|            |    |          |      |
|------------|----|----------|------|
| 麦野A遺跡      | 1次 | 下古賀      | 8232 |
| "          | 2次 |          | 8337 |
| "          | 3次 |          | 8520 |
| 麦野下古賀遺跡    | →  | 麦野A遺跡 1次 |      |
| 牟多田(むただ)遺跡 |    |          | 7303 |

[メ]

|             |    |    |      |
|-------------|----|----|------|
| 姪浜(めいのはま)遺跡 | 1次 | 新町 | 7105 |
| "           | 2次 |    | 7907 |

|        |    |         |      |
|--------|----|---------|------|
| 免遺跡    | 1次 | 鶴町      | 7305 |
| 姪浜新町遺跡 | →  | 姪浜遺跡 1次 |      |

[モ]

|               |     |           |      |
|---------------|-----|-----------|------|
| 持田ヶ浦古墳群 1・2号墳 | →   | 持田ヶ浦古墳群D群 |      |
| 持田ヶ浦古墳群       |     | D群        | 7005 |
| 諸岡(もろおか)遺跡    | →   | 諸岡B遺跡群    |      |
| 諸岡A遺跡         | 1次  | 五十川野間     | 7804 |
| "             | 2次  |           | 8203 |
| "             | 3次  |           | 8333 |
| 諸岡B遺跡         | 1次  | H区        | 7205 |
| "             | 2次  | A区        | 7314 |
| "             | 3次  | B区        | 7410 |
| "             | 4次  | C区        | 7410 |
| "             | 5次  | D区        | 7410 |
| "             | 6次  | E区        | 7510 |
| "             | 7次  | F区        | 7511 |
| "             | 8次  | 板付I-11    | 7724 |
| "             | 9次  | G区        | 7935 |
| "             | 10次 |           | 7936 |
| "             | 11次 | J区        | 8028 |
| "             | 12次 | I区        | 8029 |
| "             | 13次 | K区        | 8030 |
| "             | 14次 | 諸岡館址 1次   | 8031 |
| "             | 15次 |           | 8142 |
| "             | 16次 | A-2区      | 8225 |
| "             | 17次 | 諸岡館址 2次   | 8222 |
| "             | 18次 |           | 8501 |

[ヤ]

|              |    |     |      |
|--------------|----|-----|------|
| 弥永遺跡         |    |     | 7209 |
| 弥永原(やながばる)遺跡 | 1次 | 日佐原 | 5801 |
| "            | 2次 |     | 6401 |
| "            | 3次 |     | 6601 |
| 山崎古墳群        |    |     | 7407 |

[ユ]

|          |  |    |      |
|----------|--|----|------|
| 湯ヶ浦古墳群   |  | A群 | 7413 |
| 湯納(ゆの)遺跡 |  |    | 6914 |

[ヨ]

|            |    |          |      |
|------------|----|----------|------|
| 吉武(よしたけ)遺跡 | 1次 | 圃 1次     | 8102 |
| "          | 2次 | 圃 2次     | 8234 |
| "          | 3次 | 田・飯盛線 1次 | 8235 |
| "          | 4次 | 圃 3次     | 8335 |
| "          | 5次 | 田・飯盛線 2次 | 8415 |
| "          | 6次 | 圃 4次     | 8416 |
| "          | 7次 | 野方・金武線   | 8426 |
| "          | 8次 | 圃 5次     | 8518 |
| "          | 9次 | 圃 6次     | 8535 |

吉武塚原古墳群 → 金武古墳群吉武L群

[ロ]

|            |  |  |      |
|------------|--|--|------|
| 老司(ろうじ)A遺跡 |  |  | 7836 |
| 老司古墳       |  |  | 6602 |

[ワ]

|                 |  |  |      |
|-----------------|--|--|------|
| 若八幡宮古墳          |  |  | 7006 |
| 和田部木原(わだへきばる)遺跡 |  |  | 7403 |

## 調査報告書一覧

(調査遺跡一覧表報告書覧の001~145は、福岡市教育委員会刊行の報告書Noと一致し、第1~第145集と読みかえる。

### 福岡市埋蔵文化財調査報告書

(昭和41年度刊行)

- 第1集 有田古代遺跡発掘調査概報  
(昭和42年度刊行)
- 第2集 有田遺跡—福岡市有田古代集落遺跡第二次調査報告—
- 第3集 生の松原元寇防塁発掘調査概報  
(昭和43年度刊行)
- 第4集 今津元寇防塁発掘調査概報 √ 6801
- 第5集 老司古墳調査概報—1966~1969—
- 第6集 埋蔵文化財遺跡地名表 第1集 √  
(昭和44年度刊行)
- 第7集 金隈遺跡—第一次調査概報— 6903
- 第8集 板付遺跡調査報告
- 第9集 埋蔵文化財遺跡地名表 第2集
- 第10集 丸隈山古墳
- 第11集 西新元寇防塁発掘調査概報 6901  
(昭和45年度刊行)
- 第12集 埋蔵文化財遺跡地名表 総集編 /
- 第13集 宮の前遺跡—福岡市拾六町宮の前F地点の調査—
- 第14集 大牟田15号・43号墳発掘調査報告 /
- 第15集 金武古墳群発掘調査報告—1・2号墳、近世墳墓の調査—
- 第16集 持田ヶ浦古墳群1・2号墳調査報告
- 第17集 金隈遺跡—第二次調査概報—
- 第18集 和白遺跡発掘調査報告書  
(昭和46年度刊行)
- 第19集 大谷古墳群 I
- 第20集 多々良遺跡調査報告書
- 第20集 影塚第1号墳発掘調査報告  
(昭和47年度刊行)
- 第22集 今山遺跡(1)
- 第23集 下山門遺跡
- 第24集 片江古墳群
- 第25集 小笹遺跡発掘調査報告書  
(昭和48年度刊行)
- 第26集 宝満尾遺跡
- 第27集 牟多田遺跡
- 第28集 相原古墳群
- 第29集 板付周辺遺跡調査報告書(1)
- 第30集 野方中原遺跡調査概報  
(昭和49年度刊行)
- 第31集 板付周辺遺跡調査報告書(2)
- 第32集 山陽新幹線関係埋蔵文化財調査報告
- 第33集 蒲田遺跡—九州縦貫自動車道関係埋蔵文化財調査報告—
- 第34集 小笹遺跡—第二次発掘調査報告—  
(昭和50年度刊行)
- 第35集 板付—市営住宅建設に伴う発掘調査報告書 1971~1974—
- 第36集 板付周辺遺跡調査報告書(3)
- 第37集 鶴町遺跡  
(昭和51年度刊行)
- 第38集 板付周辺遺跡調査報告書(4)
- 第39集 板付—県道505号線新設改良に伴う発掘調査報告書—
- 第40集 片江辻遺跡
- 第41集 広石古墳群
- 第42集 四箇周辺遺跡調査報告書(1)
- 第43集 有田周辺遺跡調査概報
- 第44集 席田遺跡—第一次発掘調査概報—  
(昭和52年度刊行)
- 第45集 神松寺遺跡
- 第46集 席田遺跡調査概報Ⅱ—第二次発掘調査—
- 第47集 四箇周辺遺跡調査報告書(2)  
(昭和53年度刊行)
- 第48集 板付—県道505号線新設改良に伴う発掘調査報告書(2)—
- 第49集 板付遺跡調査概報—板付周辺遺跡調査報告書(5)1977~8年度—
- 第50集 三宅廃寺発掘調査報告書  
(昭和54年度刊行)
- 第51集 四箇周辺遺跡調査報告書(3)
- 第52集 県道大野二丈線関係埋蔵文化財調査報告 I—西区所在金武古墳群の調査—
- 第53集 多々良込田遺跡Ⅱ
- 第54集 吉武塚原古墳群
- 第55集 下和白塚原古墳群—山ノ下支群の調査—
- 第56集 徳永アラタ古墳群

- 第57集 板付周辺遺跡調査報告書(6)
- 第58集 有田・小田部 第1集
- 第59集 筑前国福岡城三ノ丸御鷹屋敷
- 第60集 千里シビナ遺跡発掘調査概報
- 第61集 下月隈宮ノ後遺跡  
(昭和55年度刊行)
- 第62集 高速鉄道関係埋蔵文化財調査報告Ⅰ—藤崎遺跡—
- 第63集 四箇周辺遺跡調査報告書(4)
- 第64集 福岡市西部地区埋蔵文化財調査報告Ⅰ—
- 第65集 板付周辺遺跡調査報告書(7)
- 第66集 博多Ⅰ
- 第67集 早苗田古墳群D群 10号墳
- 第68集 重要遺跡確認調査報告書Ⅰ—装飾古墳・吉武K7号墳—
- 第69集 三筑遺跡・次郎丸高石遺跡
- 第70集 高柳遺跡
- 第71集 原深町遺跡
- 第72集 那珂深ヲサ遺跡Ⅰ
- 第73集 板付—板付会館建設に伴う発掘調査報告書—
- 第74集 都地南遺跡
- 第75集 今山・今宿遺跡
- 第76集 下月隈天神森遺跡
- 第77集 史跡福岡城址環境整備報告書
- 第78集 飯盛神社関係史料集  
(昭和56年度刊行)
- 第71集 原深町遺跡
- 第79集 高速鉄道関係埋蔵文化財調査報告Ⅱ—西新町遺跡—
- 第80集 藤崎遺跡
- 第81集 有田・小田部 第2集
- 第82集 那珂深ヲサ遺跡Ⅱ
- 第83集 板付周辺遺跡調査報告書(8)
- 第84集 有田・小田部 第3集
- 第85集 野多目前田遺跡調査概報
- 第86集 博多Ⅱ
- 第87集 海の中道遺跡
- 第88集 千里シビナ遺跡
- 第89集 田村遺跡Ⅰ  
(昭和57年度刊行)
- 第90集 柏原遺跡群Ⅰ—縄文時代F遺跡の調査—
- 第91集 久保園遺跡
- 第92集 拾六町ツイジ遺跡
- 第93集 野多目拈渡遺跡
- 第94集 比恵遺跡—第6次調査・遺構編—
- 第95集 有田七田前遺跡
- 第96集 有田・小田部 第4集
- 第97集 重留C群第1号墳
- 第98集 板付周辺遺跡調査報告書(9)
- 第99集 浄泉寺遺跡—遺構編—
- 第100集 四箇周辺遺跡調査報告書(5)
- 第101集 高速鉄道関係埋蔵文化財調査報告Ⅲ 福岡城址—内堀外壁石積の調査—  
(昭和58年度刊行)
- 第102集 駅東三丁目遺跡調査報告書
- 第103集 野多目古屋敷遺跡
- 第104集 田村遺跡Ⅱ
- 第105集 高速鉄道関係埋蔵文化財調査報告Ⅳ 博多(1)
- 第106集 那珂君休遺跡Ⅱ
- 番107集 麦野下古賀遺跡
- 第108集 諸岡遺跡 第14・17次調査報告書
- 第109集 中尾遺跡
- 第110集 有田・小田部 第5集
- 第111集 福岡市中部地区埋蔵文化財調査報告Ⅰ
- 第112集 鋤崎古墳 1981～83年調査概報  
(昭和59年度刊行)
- 第113集 有田・小田部 第6集
- 第114集 丸尾古墳
- 第115集 板付周辺遺跡調査報告書(10)
- 第116集 比恵遺跡 第8次調査概報
- 第117集 未刊
- 第118集 博多Ⅲ
- 第119集 博多Ⅳ
- 第120集 博多Ⅴ
- 第121集 多々良込田遺跡Ⅲ
- 第122集 大谷古墳群Ⅱ
- 第123集 史跡金隈遺跡—発掘調査及び遺跡整備報告書—
- 第124集 鳥越・七隈古墳群  
(昭和60年度刊行)
- 第125集 柏原遺跡群Ⅱ—柏原古墳群—
- 第126集 高速鉄道関係埋蔵文化財調査報告Ⅴ 博多(2)
- 第127集 吉武遺跡群Ⅰ
- 第128集 南八幡遺跡群 トヲナシ遺跡
- 第129集 有田遺跡群—第81次調査—

- 第130集 比恵遺跡—第6次調査・遺物編—
- 第131集 肥前掘(市庁舎跡)
- 第132集 今宿五郎江遺跡 I
- 第133集 那珂久平遺跡 I
- 第134集 羽根戸遺跡
- 第135集 板付周辺遺跡調査報告書(II)
- 第136集 野多目拈渡遺跡 II
- 第137集 藤崎遺跡 III 第7・9次発掘調査報告
- 第138集 藤崎遺跡 IV 第8・10・11次発掘調査報告
- 第139集 有田・小田部 第7集
- 第140集 原遺跡 2
- 第141集 那珂八幡古墳
- 第142集 丸隈山古墳 II
- 第143集 吉武高木—弥生時代埋葬遺跡の調査概要—
- 第144集 博多 VI
- 第145集 比恵遺跡 第9・10次調査報告  
その他の調査報告書
- 1001 鏡山猛「環溝住居址小論(一)」(『史淵』第67・68合輯 1956)
- 1002 日本考古学協会『日本農耕文化の生成』1966 東京堂
- 1003 鏡山猛「環溝住居址小論(三)」(『史淵』第74輯 1957)
- 1004 福岡県教育委員会『史跡福岡城址発掘調査概報』1964
- 1005 福岡県教育委員会『弥永原遺跡調査概報』1965
- 1006 福岡市教育委員会『福岡市弥永原遺跡調査概報』1967
- 1007 筑紫野古代史研究会『見捨てられた春住遺跡』1977
- 1008 福岡県教育委員会『今宿古墳群』1968
- 1009 高倉洋彰編『宝台遺跡』1970 日本住宅公団
- 1010 沢皇臣編『笹栗古代製鉄遺跡発掘調査報告』1969 福岡市土地開発公社
- 1011 下條信行・沢皇臣編『宮の前遺跡(A~D地点)』1971 福岡県労働者住宅生活協同組合
- 1012 福岡県教育委員会『今宿バイパス関係埋蔵文化財調査報告書』第1集 1970
- 1013 福岡県教育委員会『今宿バイパス関係埋蔵文化財調査報告書』第2集 1971
- 1014 福岡県教育委員会『今宿バイパス関係埋蔵文化財調査報告書』第3集 1973
- 1015 福岡県教育委員会『今宿バイパス関係埋蔵文化財調査報告書』第4集 1976
- 1016 福岡県教育委員会『今宿バイパス関係埋蔵文化財調査報告書』第5集 1977
- 1017 福岡県教育委員会『今宿バイパス関係埋蔵文化財調査報告書』第10集 1984
- 1018 田坂美代子・藤田和裕編『名子道遺跡』1972 岡崎工業株式会社
- 1019 小田富士雄編『倉瀬戸古墳群』1973 倉瀬戸古墳群調査団
- 1020 那珂八幡古墳調査団「福岡市那珂八幡古墳」(『九州考古学』53 1978)
- 1021 松村道博編『浄泉寺遺跡』1974 東洋開発株式会社
- 1022 三島格編『草場古墳群・斜ヶ浦瓦窯址』1974 早良鉱業株式会社
- 1023 九州大学考古学研究室編『志賀島—「漢委奴国王」金印と志賀島の考古学的研究—』1975 金印遺跡調査団
- 1024 田坂美代子編『瀬戸口古墳群』1975 株式会社リコー
- 1025 山崎純男編『京の隈遺跡』1976 段谷地所開発株式会社
- 1026 下條信行編『徳永古墳群』1985 徳永古墳群調査会
- 1027 福岡市教育委員会『福岡市西区小葎遺跡速報』1977
- 1028 池崎譲二編『五十川野間遺跡』1983 五十川野間遺跡調査会
- 1029 井沢洋一編『干隈熊添古墳』1985 熊添古墳調査会
- 1030 井沢洋一編『干隈遺跡』1985 干隈遺跡調査会
- 1031 福岡県教育委員会『羽根戸古墳群』1981
- 1032 吉周完祐編『瑞穂』1982 日本住宅公団
- 1033 浜田昌治『今山遺跡第5・6地点発掘調査を終えて』1980
- 1034 吉岡完祐編『十郎川(一)(二)』1973 住宅都市整備公団
- 1035 佐田茂編『箱池古墳』1983 箱池古墳調査会
- 1036 定森秀夫編『重留古墳群A群第1号墳』1984 財団法人古代学協会
- 1037 福岡県教育委員会『西新町遺跡』(福岡県文化財調査報告書第72集) 1985



