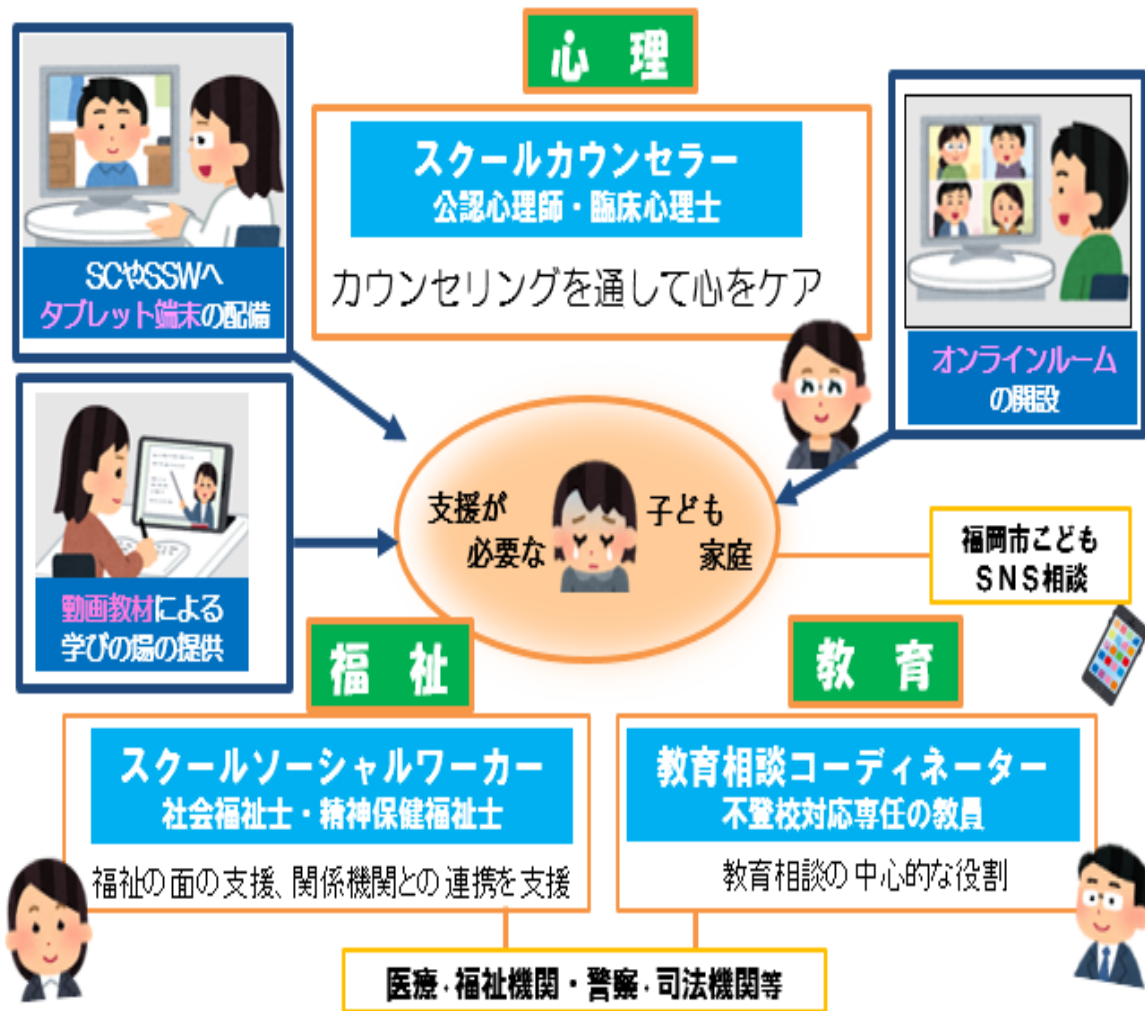




## 福岡市の教育相談体制



令和5年度より、全ての市立学校へS S Wを配置するとともに、学校数が多く、かつ児童生徒数の多い中学校区にS S Wを増員し、さらなる教育相談体制の強化を図ります。



School Social Worker

スクール ソーシャル ワーカーに  
相談してみませんか？



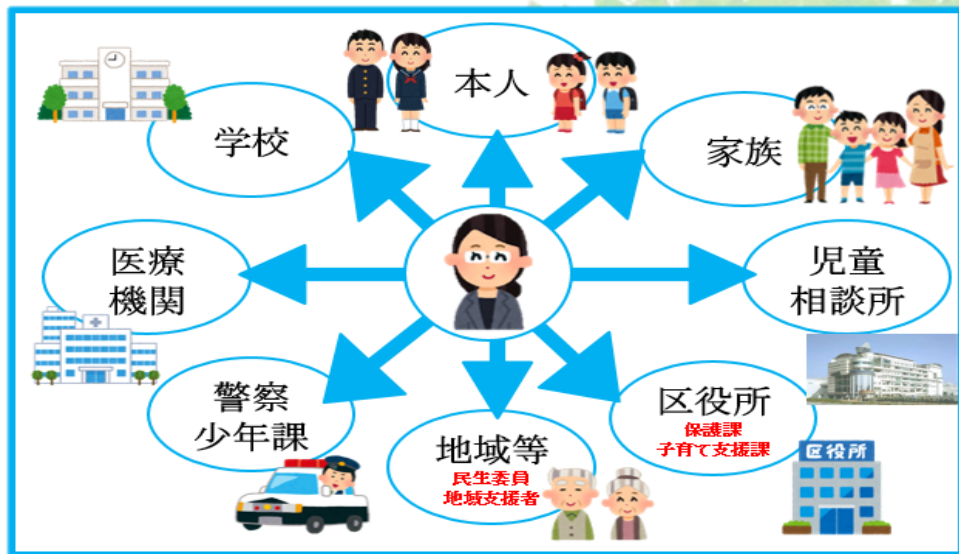
### 福岡市スクールソーシャルワーカーの基本姿勢

**受信** すべての子どもを受け入れます  
**発信** 思いと状況を伝えます  
**ちょい前進** 子どものペースでちょっとずつ

福岡市教育委員会

## ★スクールソーシャルワーカー (SSW) とは

スクールソーシャルワーカーは、福祉の専門職（社会福祉士または精神保健福祉士）です。子どもたちの生活背景にある様々な状況に対して、福祉的視点を活かし、本来子どもたちが持っている力を発揮できるよう支援活動を行います。



## ★どのような成果がみられるの？

### 連携調整

生徒の状況を整理し、関係機関と連携するための調整を図って、効果的に支援ができました。

### 地域の教育力向上

ケース会議を定期的に行うことにより、子どもの見守りや家庭への支援を具体的に話し合い、学校と地域ぐるみで見守る体制が強化されました。

### 家庭支援

家庭支援を行い、家庭生活に改善がみられるようになり、子どもに落ち着きがみられるようになりました。

### 教職員の意識と指導力の向上

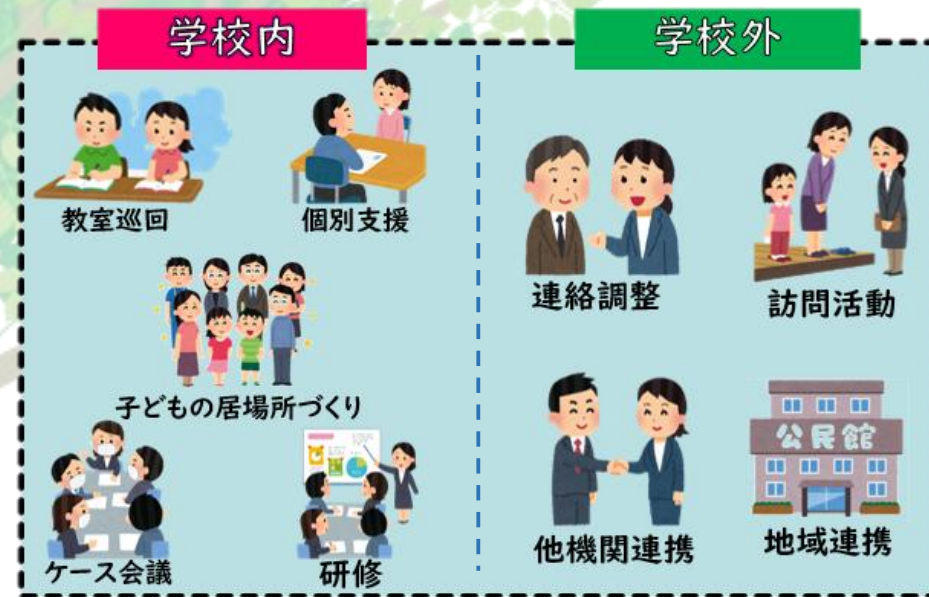
スクールソーシャルワーカーから状況の整理の仕方を学び、教職員の意識と指導力向上につながっています。

### 支援体制強化

スクールカウンセラーと役割分担をし、一緒に支援をしていく体制がとれました。

## ★スクールソーシャルワーカーはこんな支援をします。

- 子どもたちを取り巻く状況の整理  
→ 予防的段階でフットワーク軽く動きます！
- 子どもたちの思いを代弁  
→ 家庭訪問や面談を通して、子どもたちの思いをききます！
- 福祉サービス等の情報提供及び関係機関の紹介  
→ 福祉分野や多分野の領域に関する情報をご紹介します！
- 学校内における協働支援の提案  
→ 福祉の視点からご提案をします！
- 学校と、家庭や関係機関、地域との協働支援のコーディネート  
→ 必要に応じてケース会議の開催、協働関係の構築やつなぎを行います！
- 研修活動  
→ スクールソーシャルワーカーの視点を活かした研修を行います！（関係機関との協働、不登校未然防止等）



### 相談件数

- ・令和3年度 4,066件
- ・令和4年度 3,937件
- ・令和5年度 3,878件

お気軽にお声掛けください。

