

太陽光発電設備を設置可能箇所を示した屋根・平面図について

図面上で示している箇所に太陽光発電設備(パネル)の設置提案ができます。
パワーコンディショナや配電盤、集電箱、蓄電池、配管配線等は、原則電気室等に設置できますがスペースがない施設も一部あります。
最終的な配置は、事業者決定後の協議により、設置場所を決定してください。

凡例

赤着色部 太陽光発電設備（パネル）の設置可能箇所

1号棟正面入り口側

10000mm × 4000mm以上

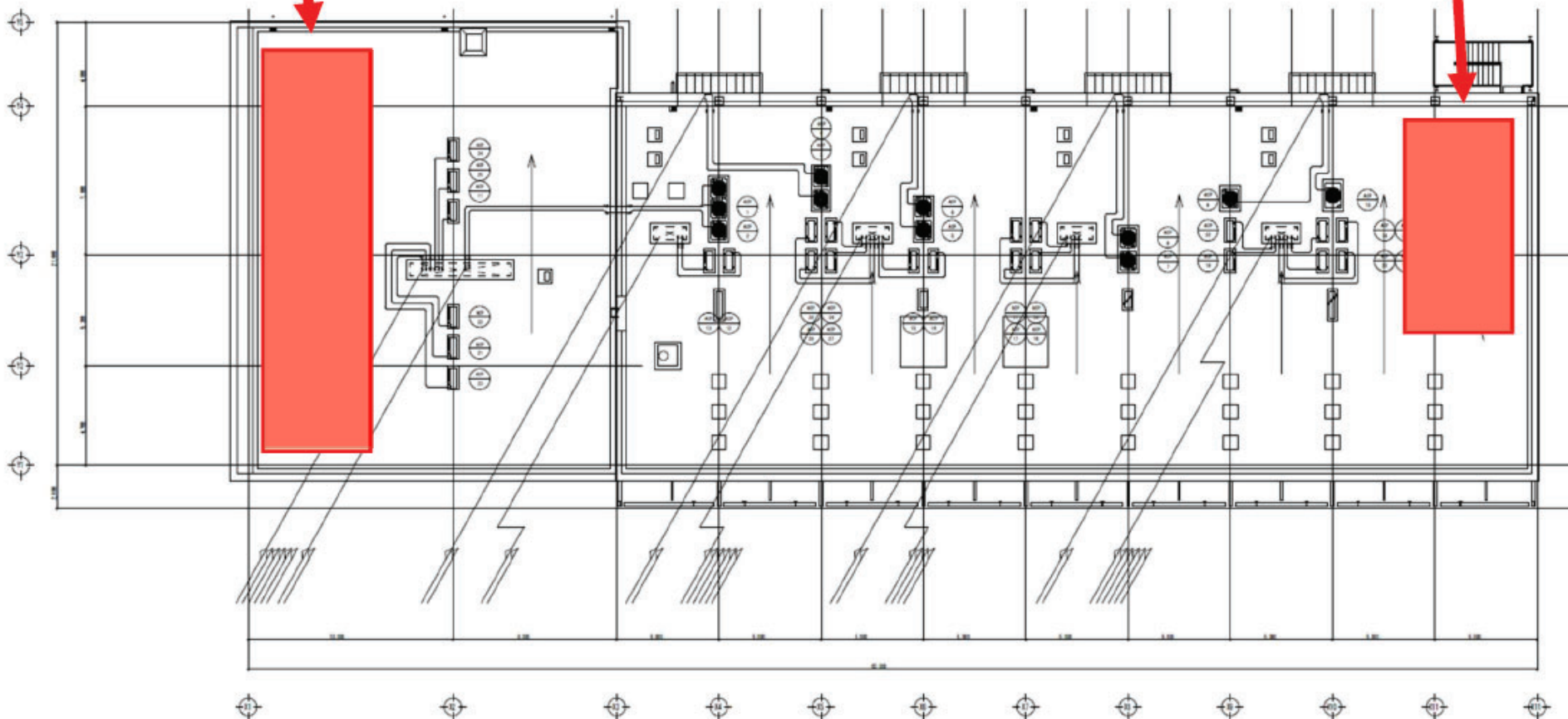
第一候補

1号棟連絡通路すぐ

8000mm × 5000mm

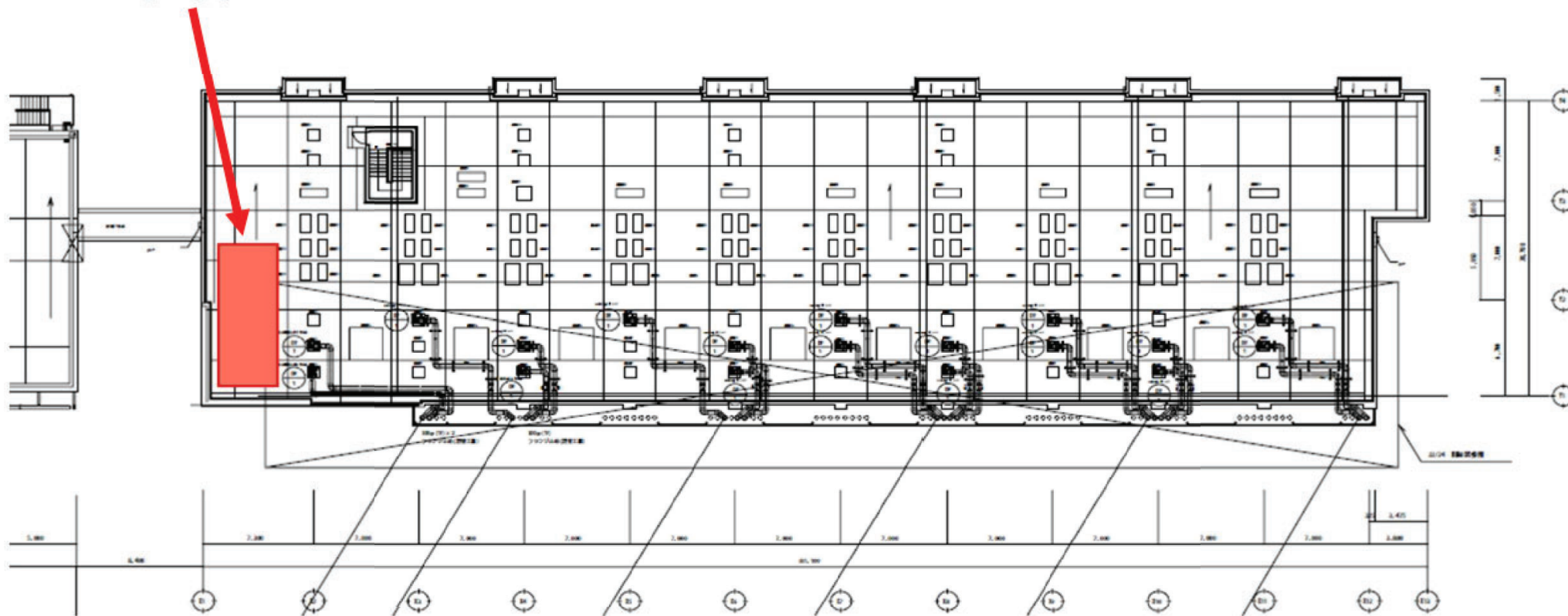
程度

1号棟屋上

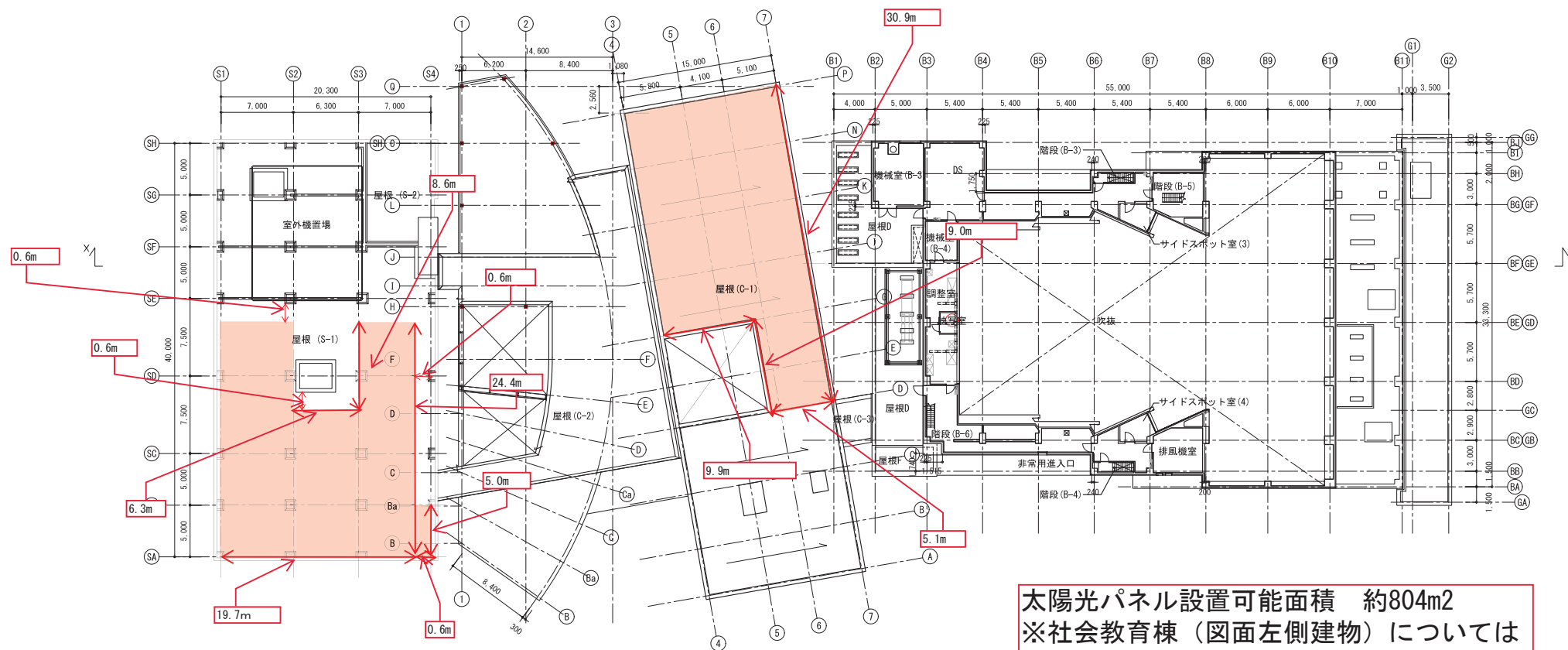
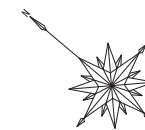


**10000mm×4000mm
程度**

2号棟屋上





産学連携交流センター



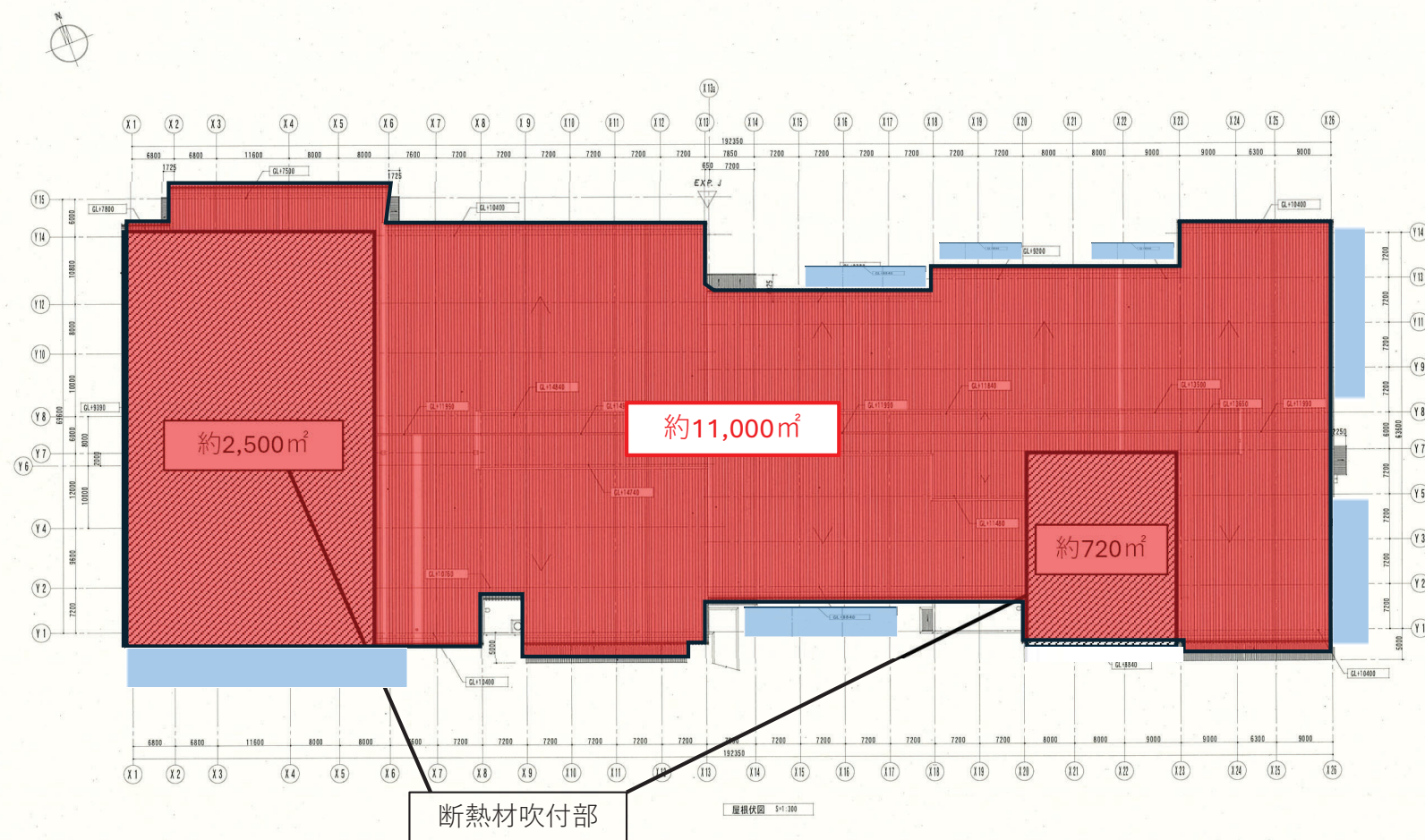
太陽光パネル設置可能面積 約804m²
※社会教育棟（図面左側建物）については
何年後かに屋上防水工事を行う予定。

食肉市場

 のエリアは足場設置可能

 は断熱材吹付部であり設置は可能だが、施設に影響が無いが十分検討の上提案のこと

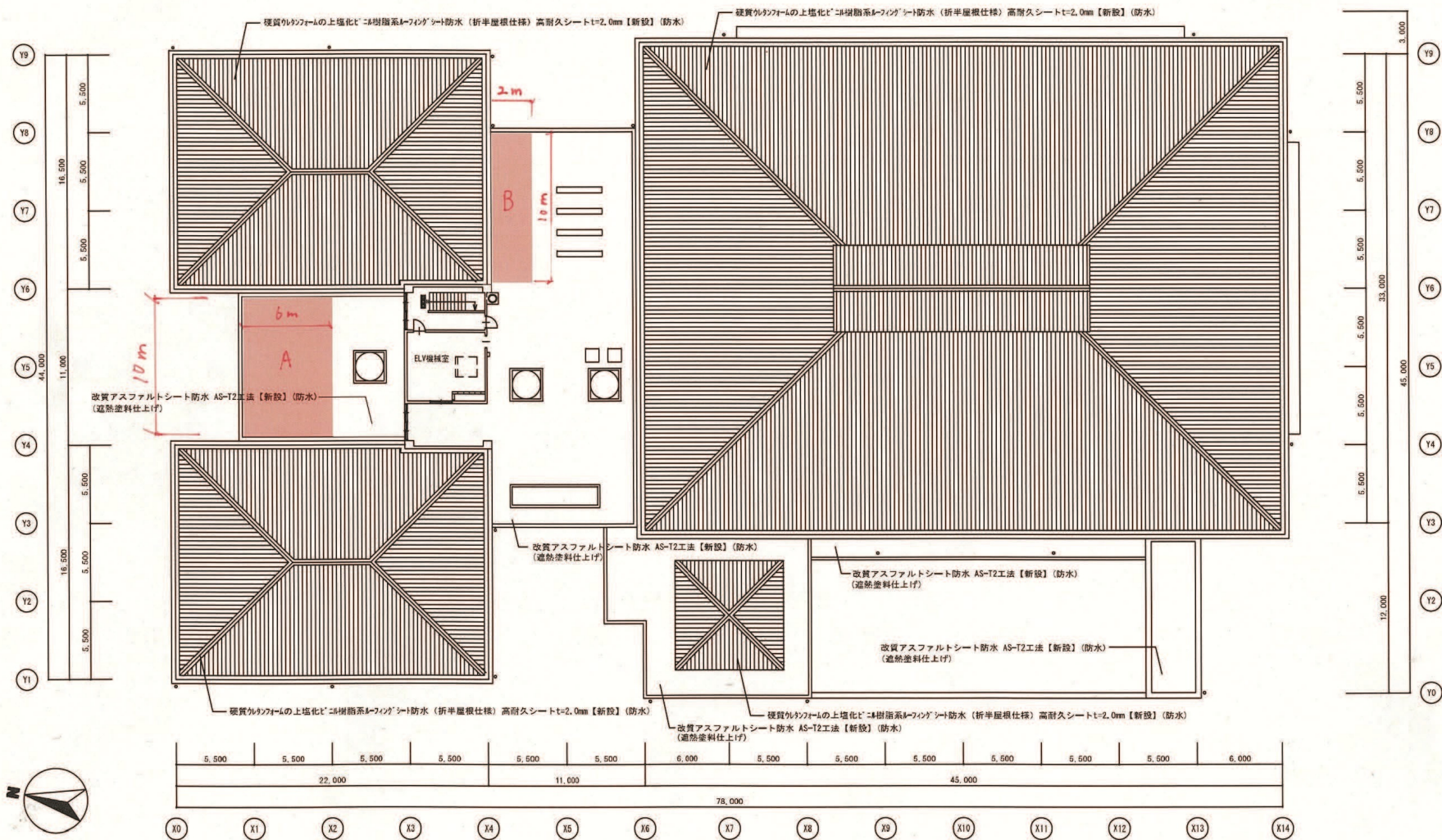
港湾地区であり、海風や砂等の周囲からの影響を十分考慮の上提案の事
クレーンによる搬入作業については、原則、土日等の休場日に行うこと
スペースの都合上、電気室へのパワコンなどの機器は設置不可



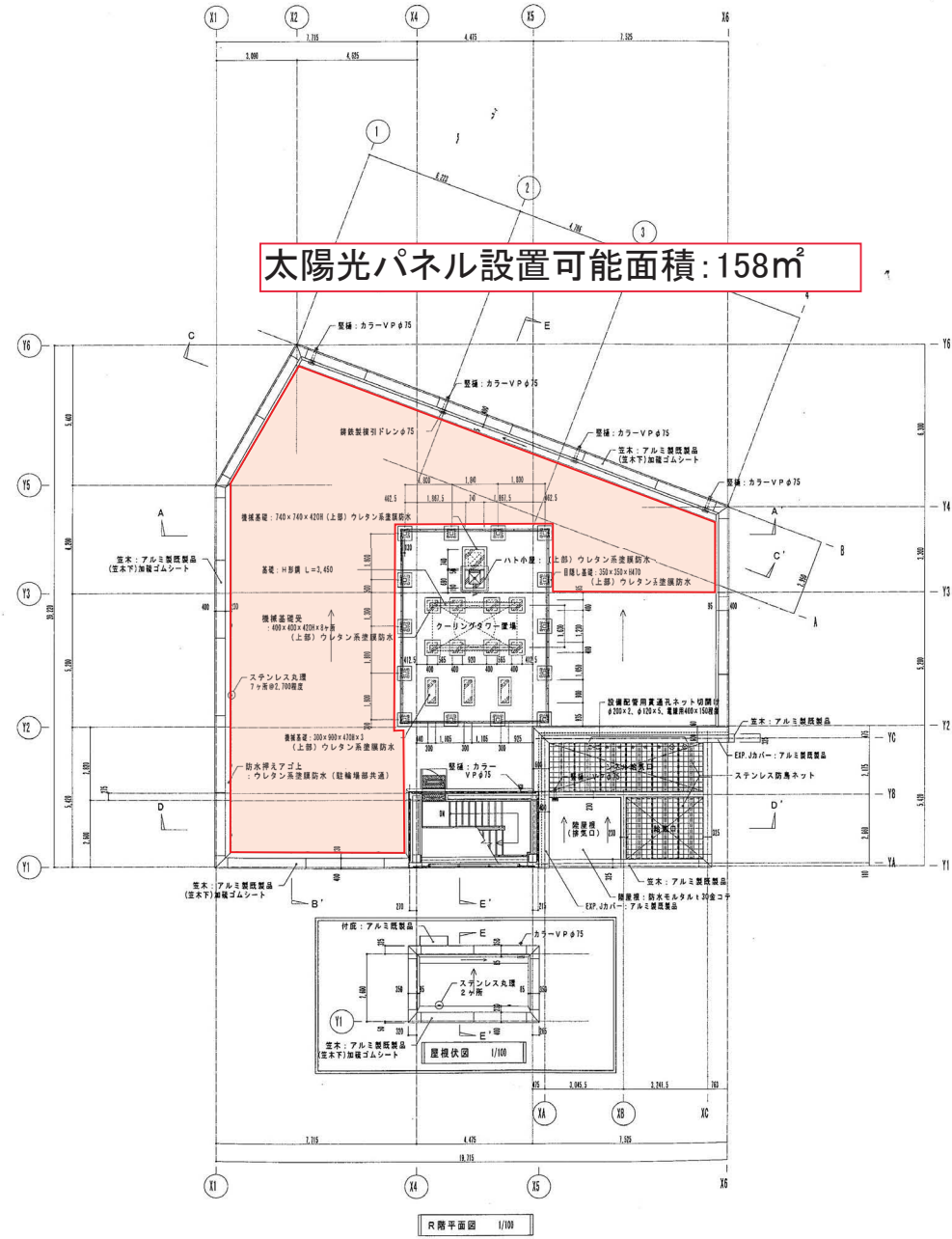
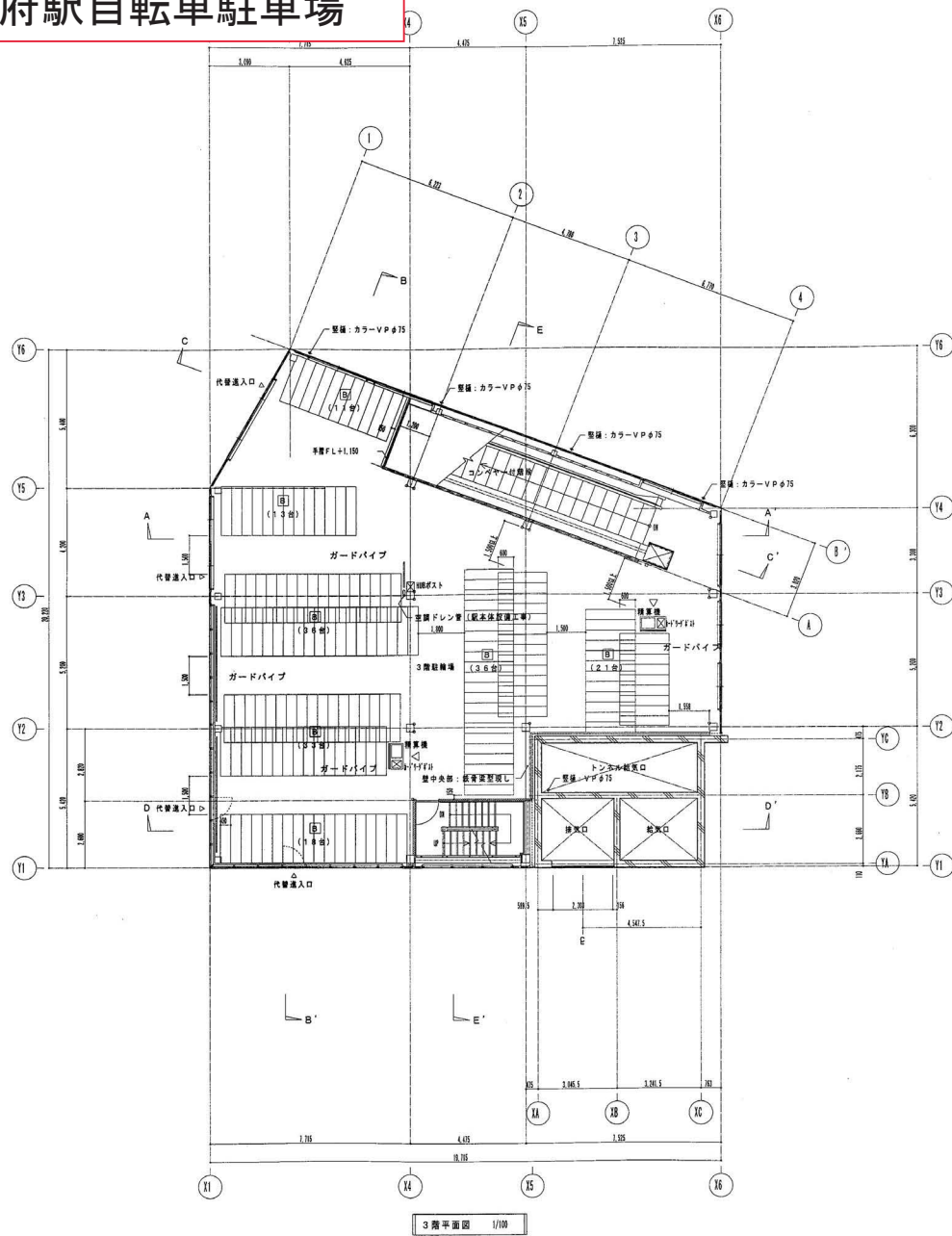
西体育館

令和7年10月1日から令和8年9月末まで更新工事（屋上防水含む）が実施

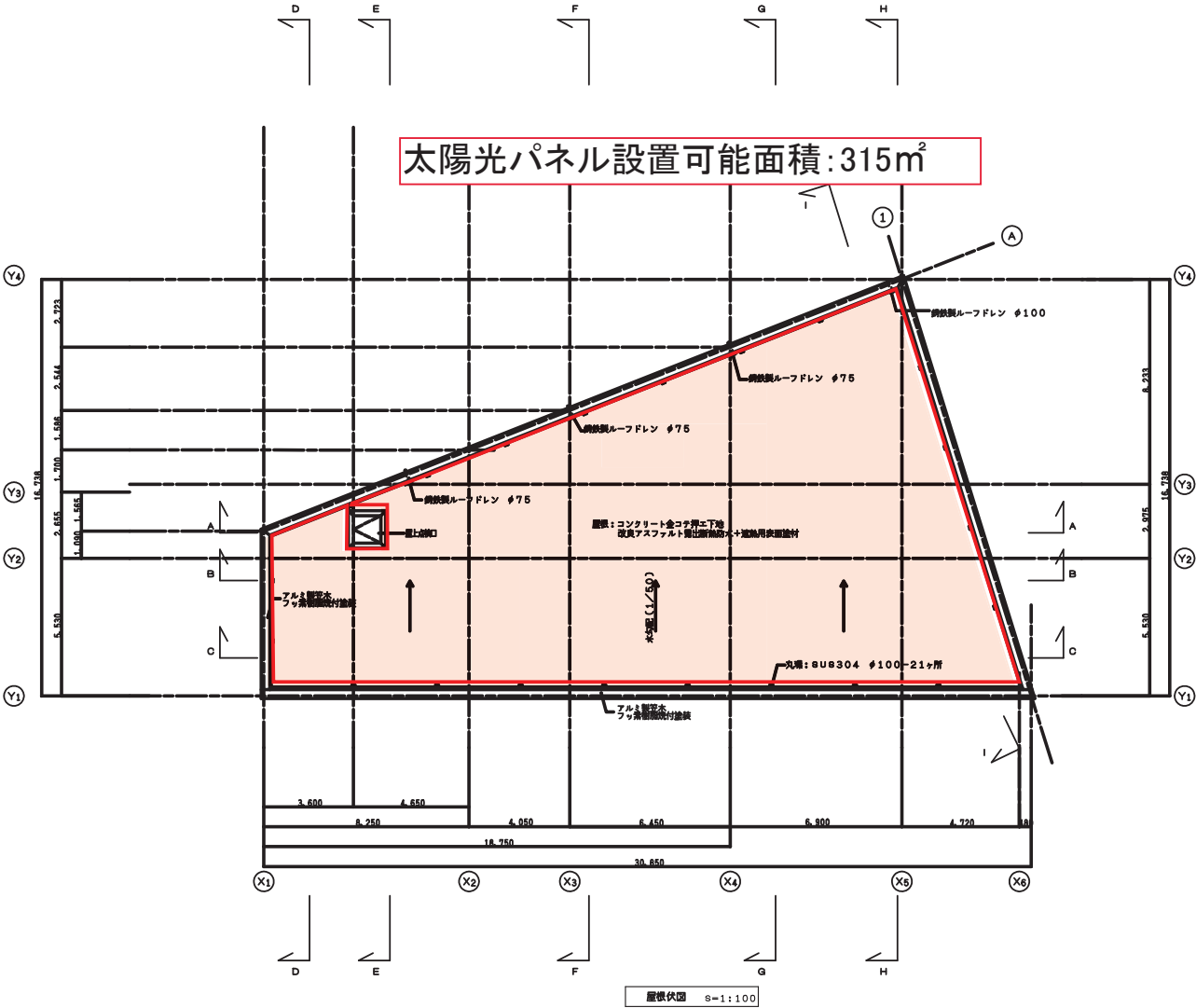
A: 60㎡
B: 20㎡ 合計：80㎡

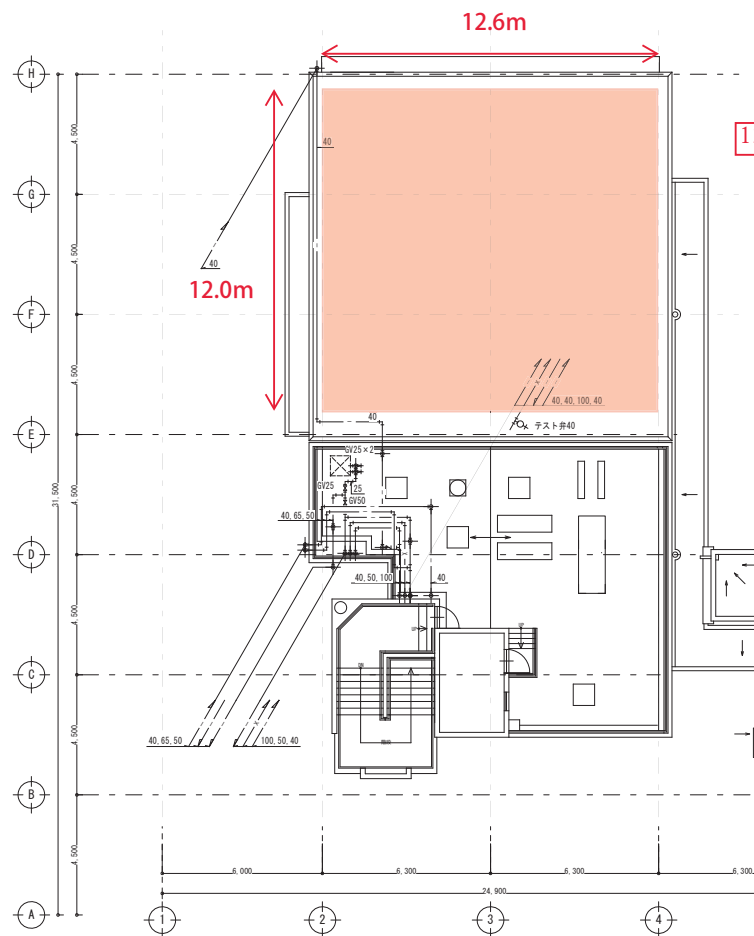


別府駅自転車駐車場



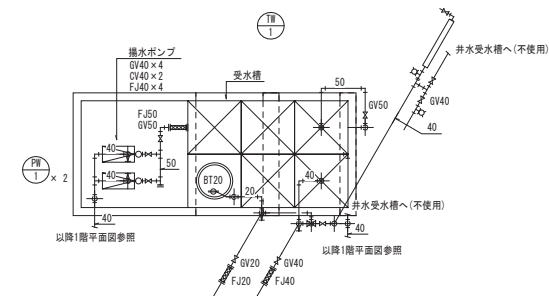
金山駅自転車駐車場



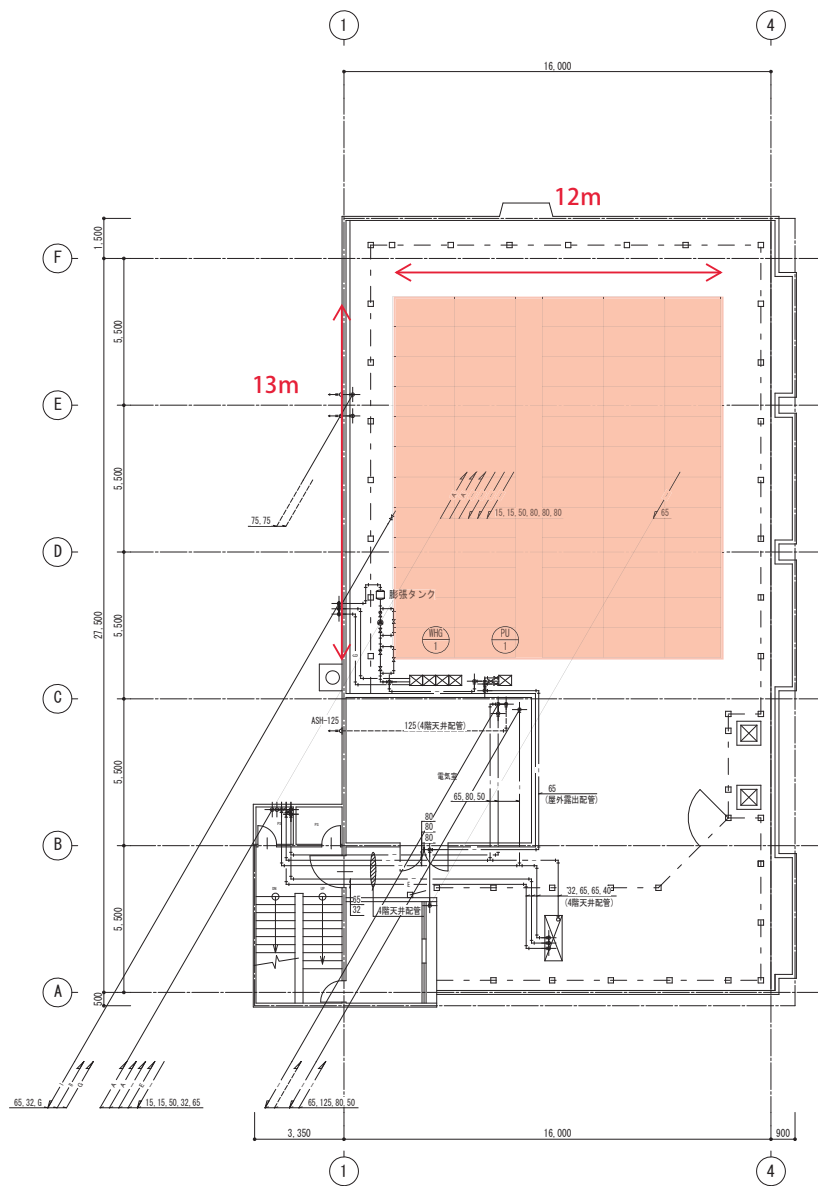


R階平面図 S = 1/100

12.6m×12m=151.2m²



地下1階器具一覧表		
名 称	規 格	数 量
洗 面 器	VL-630 TP6 TS126AS	1
化 粧 鏡	S-3	1
化 粧 鏡	TS-119AS-3	1



R階平面図 S = 1/100

12m×13m=156m²



R階平面図 S = 1/100



地下1階平面図 S = 1/100

福岡市地下鉄箱崎線 貝塚駅(駅舎2階屋上)

・屋上約1,123㎡(着色部分)にスペース有

<特記事項>

- ・西鉄貝塚駅と併設しており、架線も近接しているため足場等の仮設置時には要協議
- ・屋上へはタラップでのみ進入可能

タラップ

約26m

約45m

西鉄貝塚駅



福岡市地下鉄箱崎線 貝塚駅（ホーム屋根）

約10m

・屋上約1,100㎡（赤色部分）にスペース有

約70m

<特記事項>

- ・架線が近接しているため足場等の仮設設置時は要協議
- ・既設太陽光パネル(屋根貸し)

貝塚駅舎 2 F 部分

約15.5m

貝塚駅舎部分

既設太陽光パネル範囲
（設置不可）

乗降場延長（南行） 130M750

AK715M882

乗降場延長
AK847M882

橋本車両基地 工場棟屋根平面図

No.	面積	No.	面積
①	832.813 m ²	④	338.425 m ²
②	338.425 m ²	⑤	818.099 m ²
③	624.111 m ²	⑥	841.642 m ²
計		3793.515 m ²	

- …太陽光設置可能箇所
- …既設物（窓・機器等）
- …対象外範囲（メンテナンススペース等）

