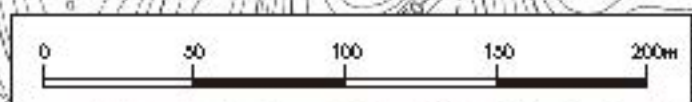
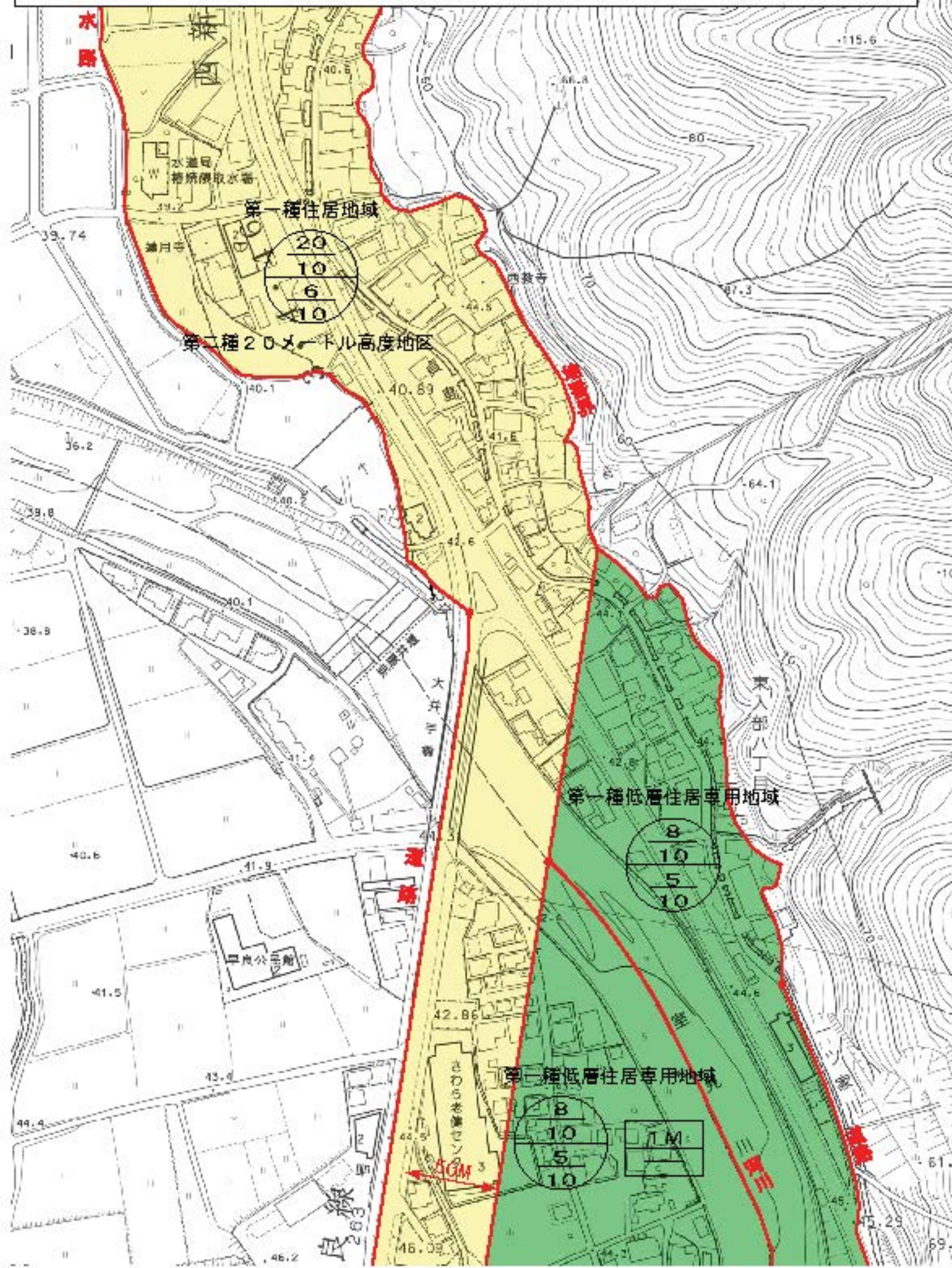
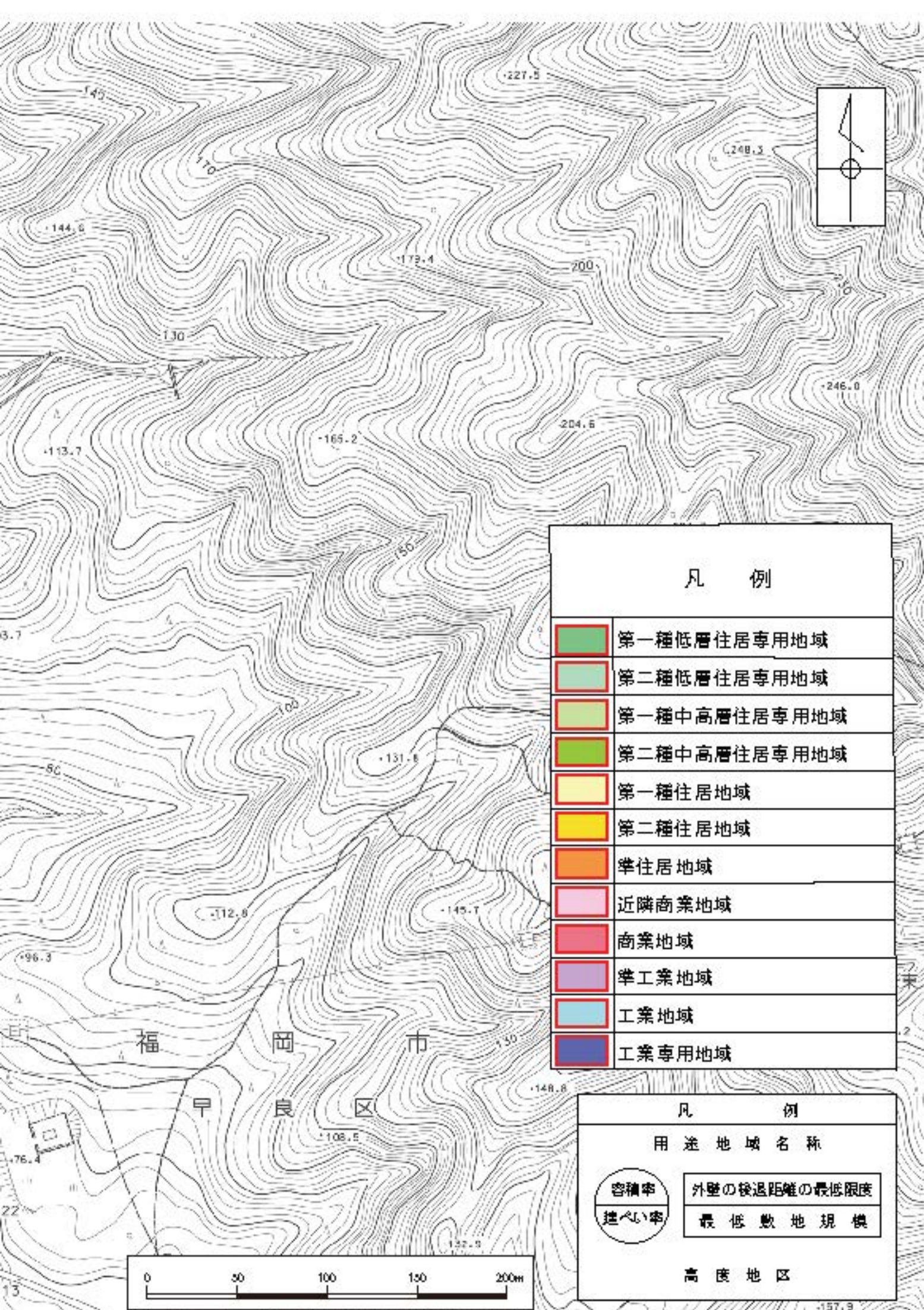


| 凡 例 | |
|-----|--------------|
| | 第一種低層住居専用地域 |
| | 第二種低層住居専用地域 |
| | 第一種中高層住居専用地域 |
| | 第二種中高層住居専用地域 |
| | 第一種住居地域 |
| | 第二種住居地域 |
| | 準住居地域 |
| | 近隣商業地域 |
| | 商業地域 |
| | 準工業地域 |
| | 工業地域 |
| | 工業専用地域 |

| 凡 例 | |
|--------|--------------|
| 用途地域名称 | |
| | 容積率 |
| | 建ぺい率 |
| | 外壁の後退距離の最低限度 |
| | 最低敷地規模 |
| 高度地区 | |







凡 例

| | |
|--|--------------|
| | 第一種低層住居専用地域 |
| | 第二種低層住居専用地域 |
| | 第一種中高層住居専用地域 |
| | 第二種中高層住居専用地域 |
| | 第一種住居地域 |
| | 第二種住居地域 |
| | 準住居地域 |
| | 近隣商業地域 |
| | 商業地域 |
| | 準工業地域 |
| | 工業地域 |
| | 工業専用地域 |

凡 例

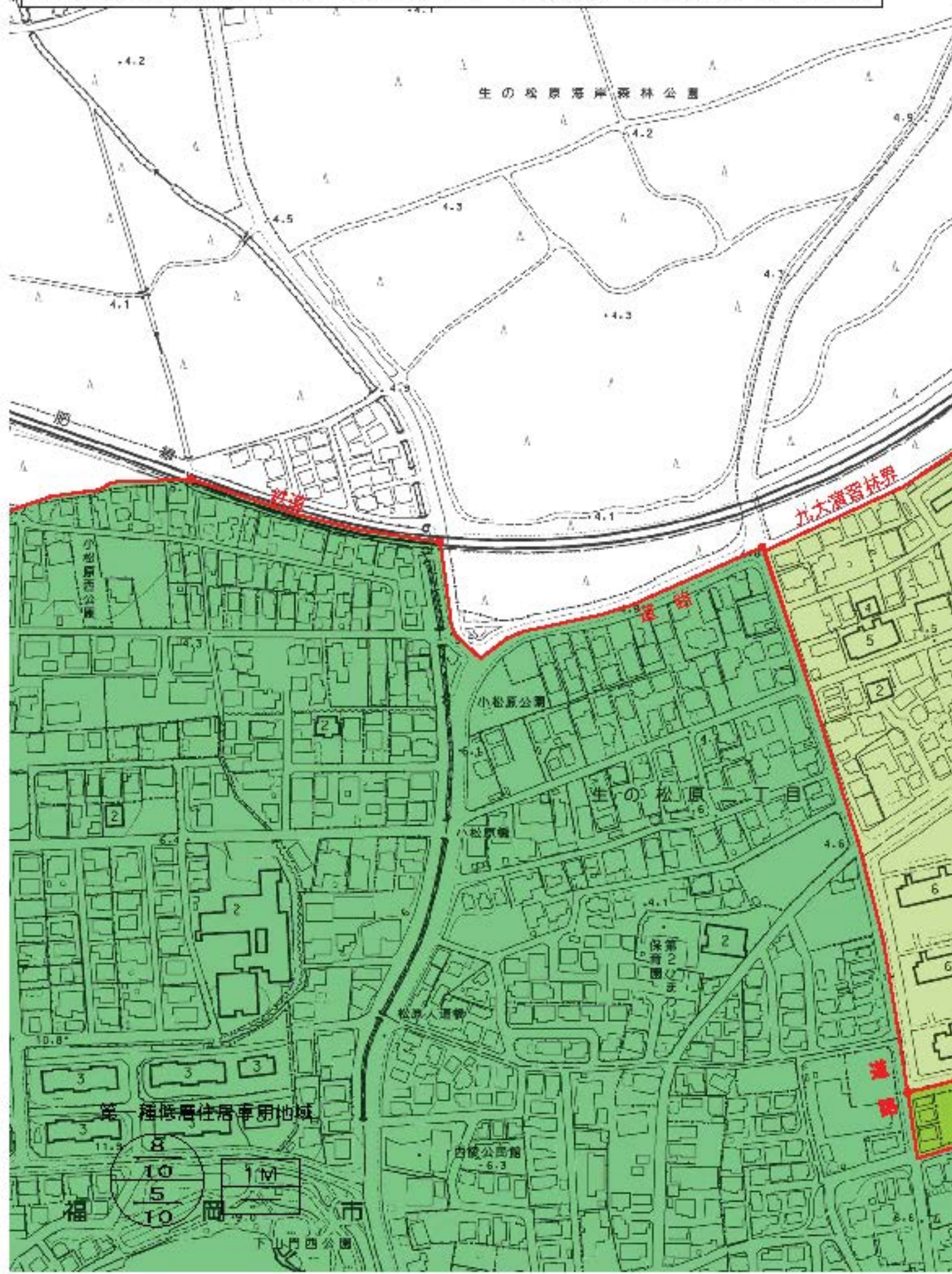
用途地域名称

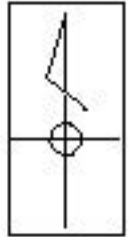
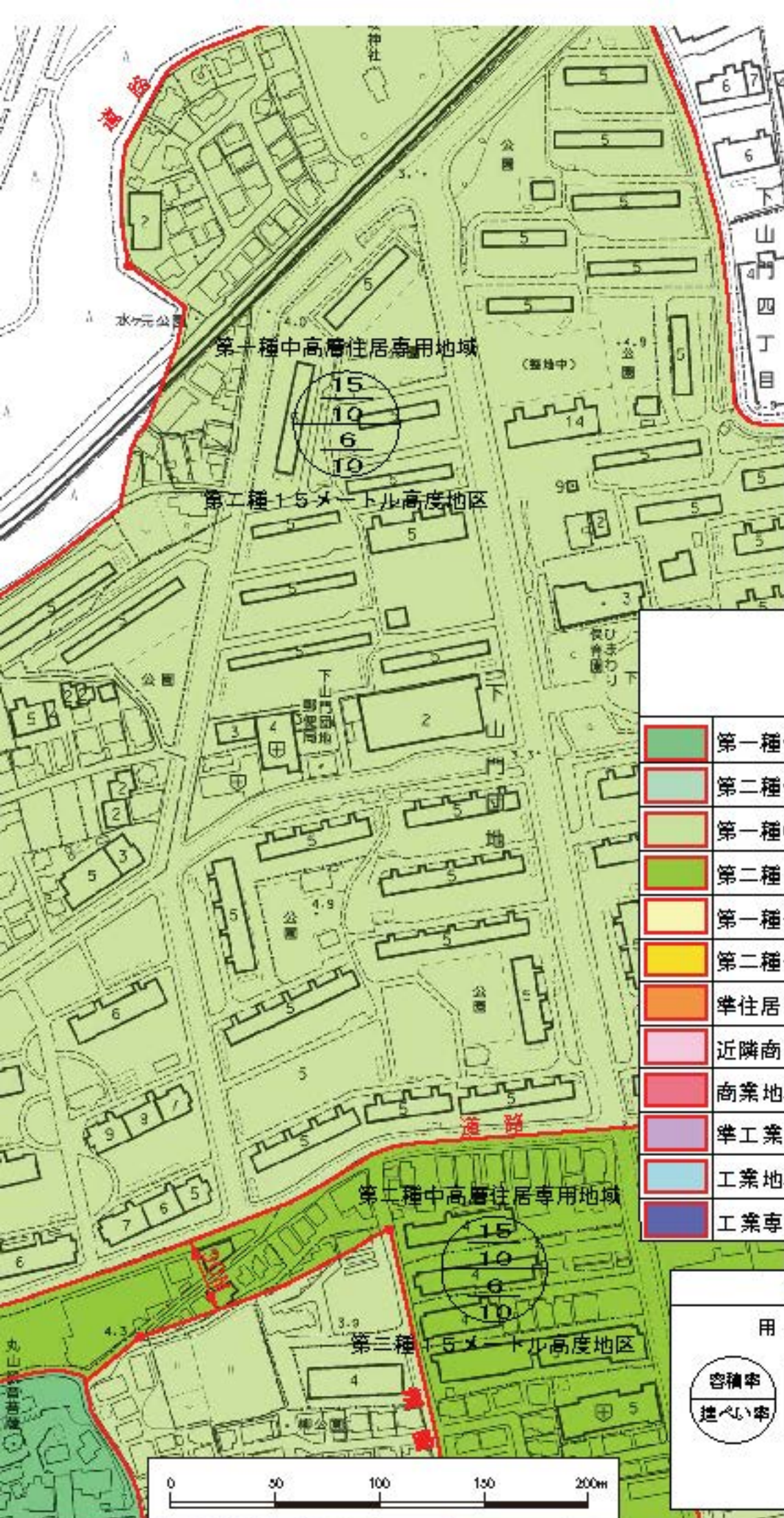


| |
|--------------|
| 外壁の後退距離の最低限度 |
| 最低敷地規模 |

高度地区

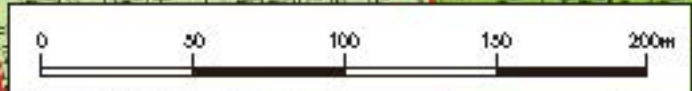
福岡広域都市計画 用途地域計画図 S=1:2,500 生の松原二丁目地区

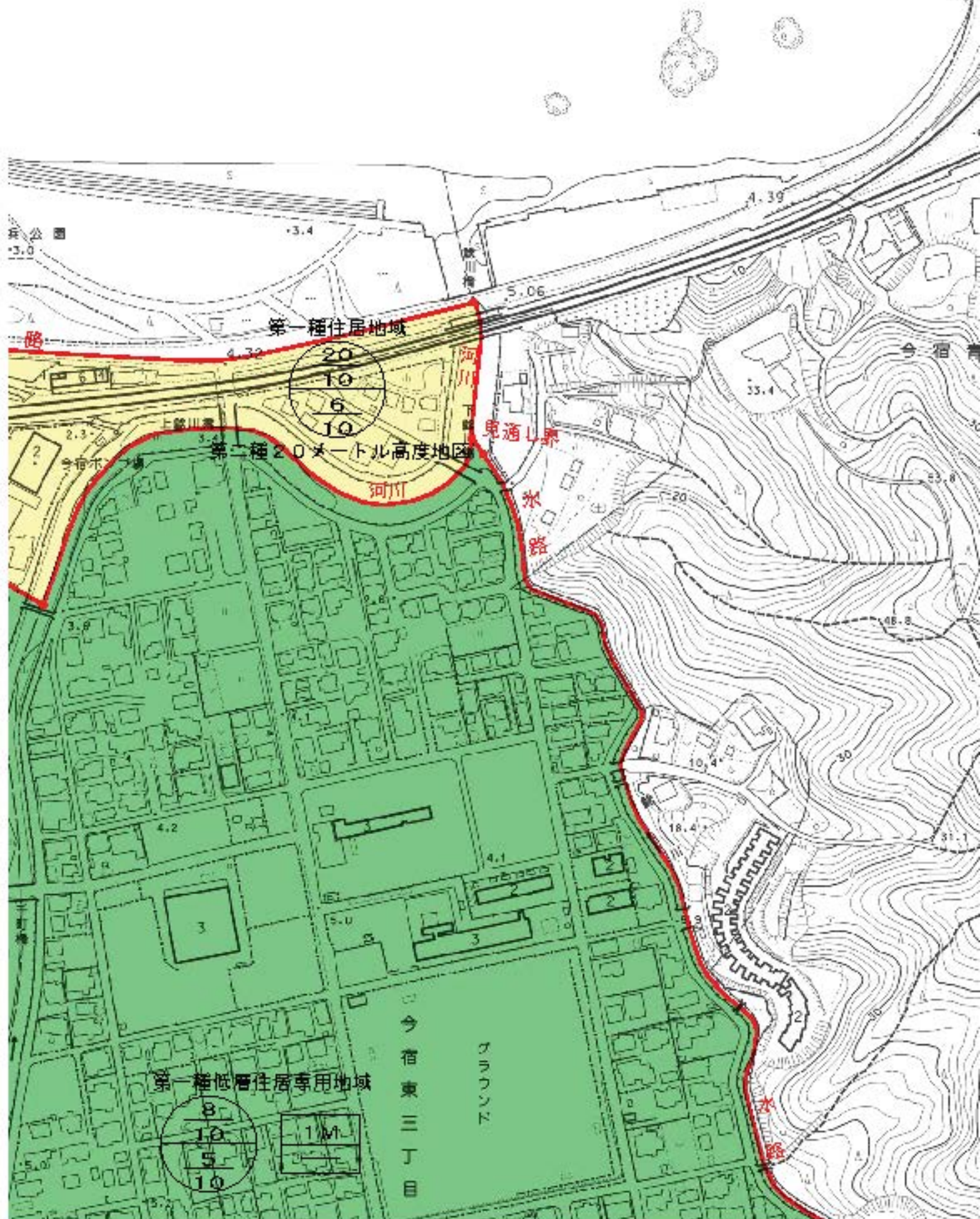


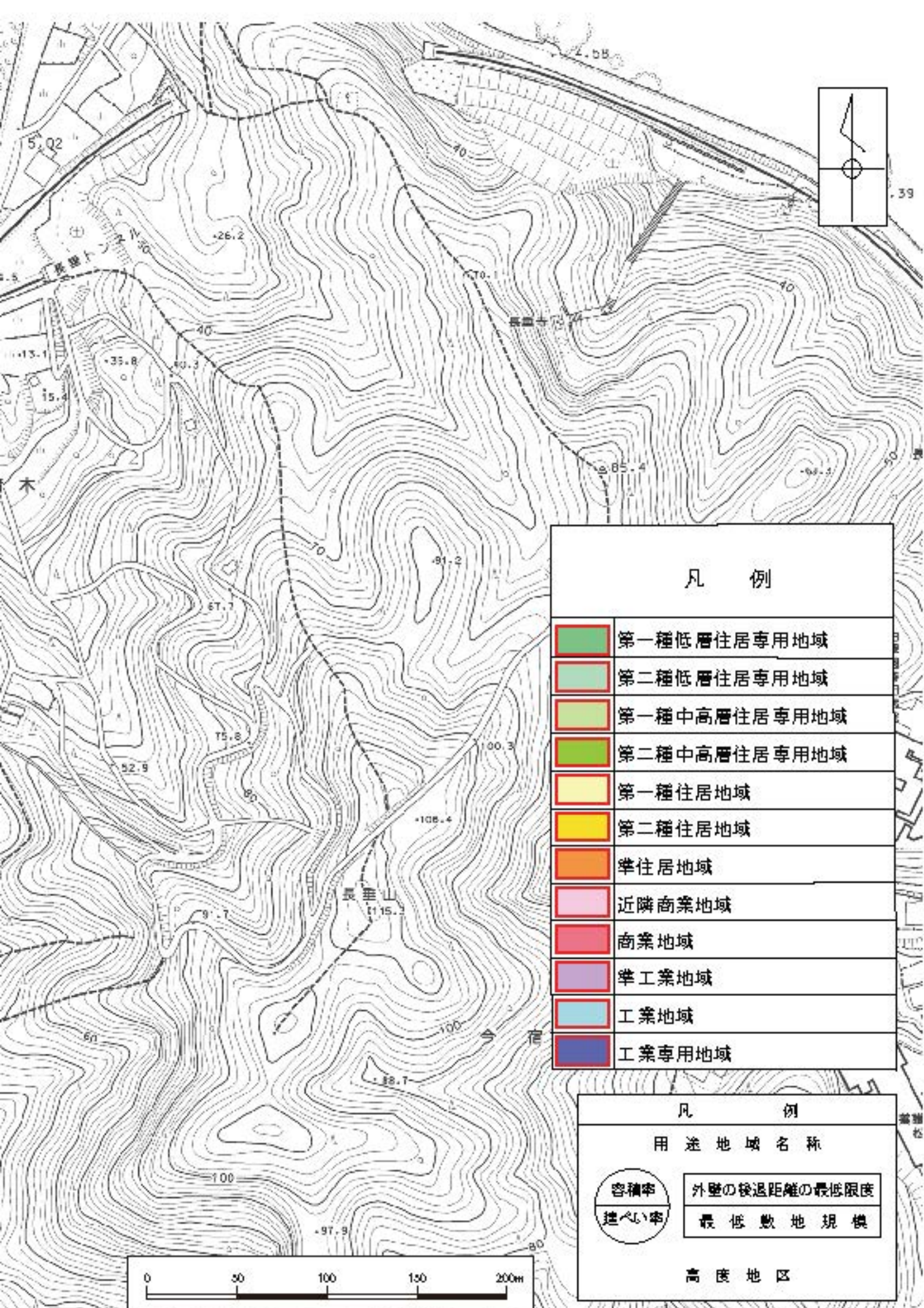


| 凡 例 | |
|-----|--------------|
| | 第一種低層住居専用地域 |
| | 第二種低層住居専用地域 |
| | 第一種中高層住居専用地域 |
| | 第二種中高層住居専用地域 |
| | 第一種住居地域 |
| | 第二種住居地域 |
| | 準住居地域 |
| | 近隣商業地域 |
| | 商業地域 |
| | 準工業地域 |
| | 工業地域 |
| | 工業専用地域 |

| 凡 例 | |
|--------|--------------|
| 用途地域名称 | |
| | 容積率 |
| | 建ぺい率 |
| | 外壁の後退距離の最低限度 |
| | 最低敷地規模 |
| 高度地区 | |







凡 例

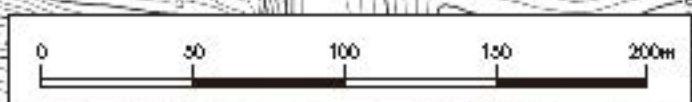
| | |
|--|--------------|
| | 第一種低層住居専用地域 |
| | 第二種低層住居専用地域 |
| | 第一種中高層住居専用地域 |
| | 第二種中高層住居専用地域 |
| | 第一種住居地域 |
| | 第二種住居地域 |
| | 準住居地域 |
| | 近隣商業地域 |
| | 商業地域 |
| | 準工業地域 |
| | 工業地域 |
| | 工業専用地域 |

凡 例

用途地域名称

| | |
|---------------------|--------------|
| 容積率 建ぺい率 | 外壁の後退距離の最低限度 |
| | 最低敷地規模 |

高度地区



議案第5号

福岡広域都市計画特別用途地区の変更（市決定）

福岡都市計画特別用途地区を次のように変更する。

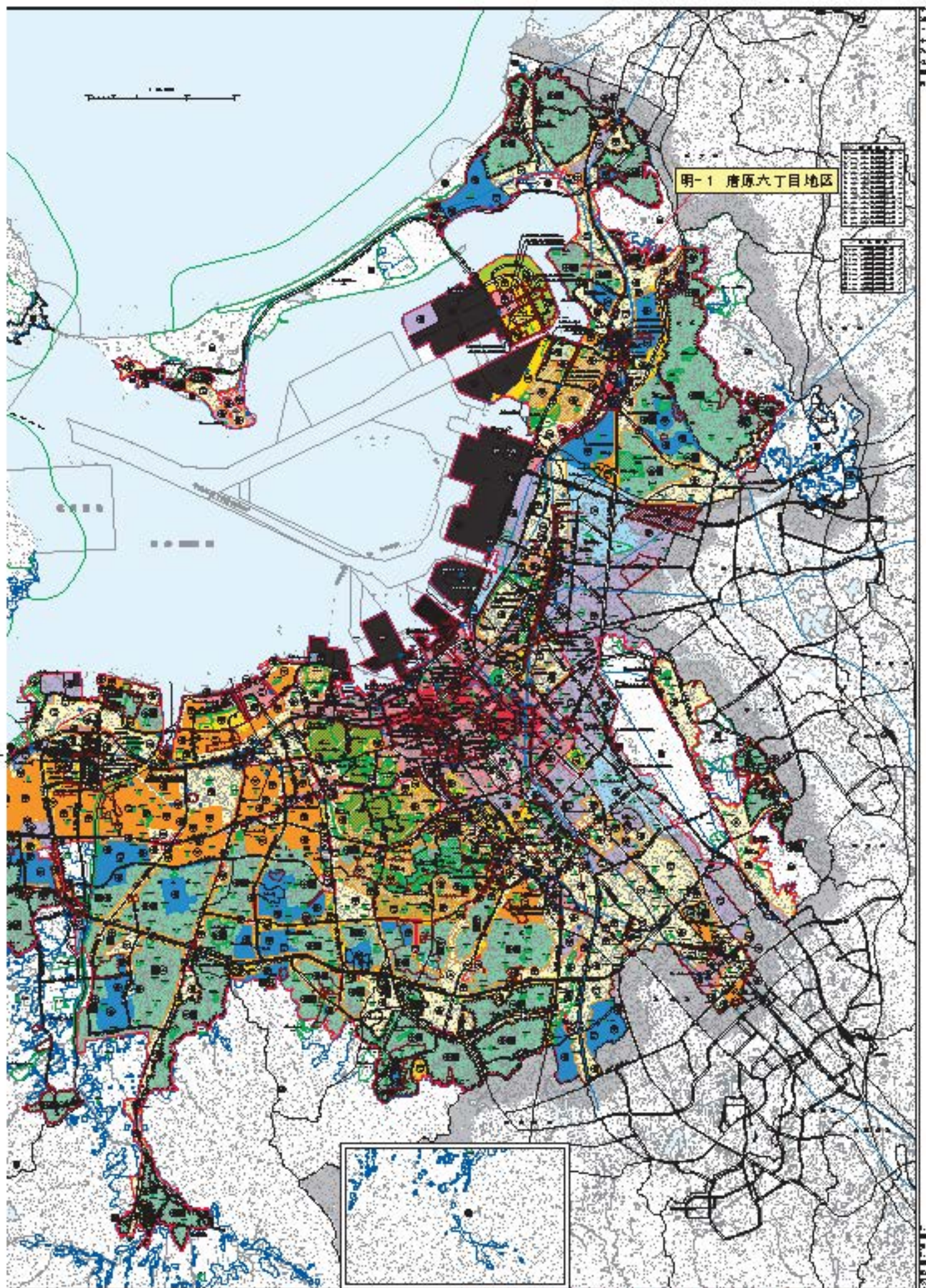
| 種 類 | 面積(ha) | 備 考 |
|--------------|-----------|--|
| 福岡市南公園特別用途地区 | 約 32ha | 福岡市南公園特別用途地区内における建築物の建築の制限等は、福岡市南公園特別用途地区建築条例による。 |
| 戸建住環境形成地区 | 約 2,130ha | 戸建住環境形成地区内における建築物の建築の制限等は、福岡市戸建住環境形成地区特別用途地区建築条例による。 |
| 合 計 | 約 2,162ha | |

「位置及び区域は計画図表示のとおり」

理由

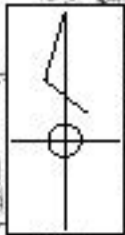
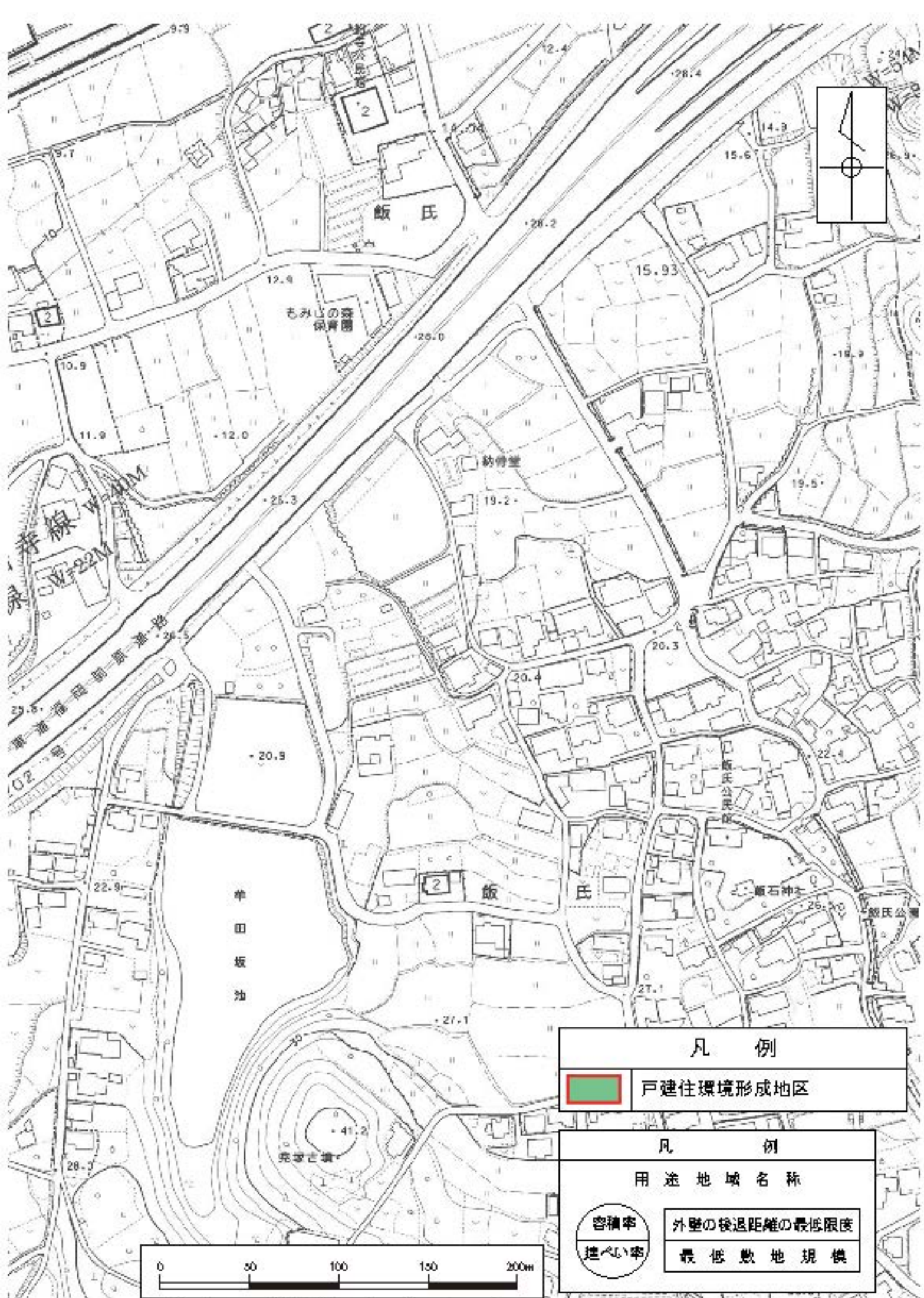
本市郊外部の低層住宅地に指定している第一種低層住居専用地域(容積率60%・建ぺい率40%)において、一戸建ての住宅を主とした良好な住環境の形成を図るため、戸建住環境形成地区(特別用途地区)を定めている。


今回の区域区分等の変更に伴い、戸建住環境形成地区の区域を変更するものである。


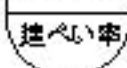


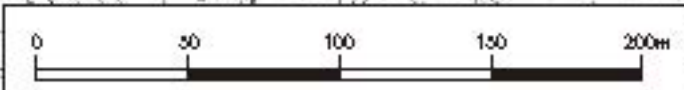
此图是根据国家测绘局提供的地形图、航空照片、遥感影像等资料，结合实地调查、航测、卫片、GPS测量、数字水准、数字测图等成果，按照《城市用地分类与规划建设用地标准》(GB50137-2012)的有关规定编制而成的。

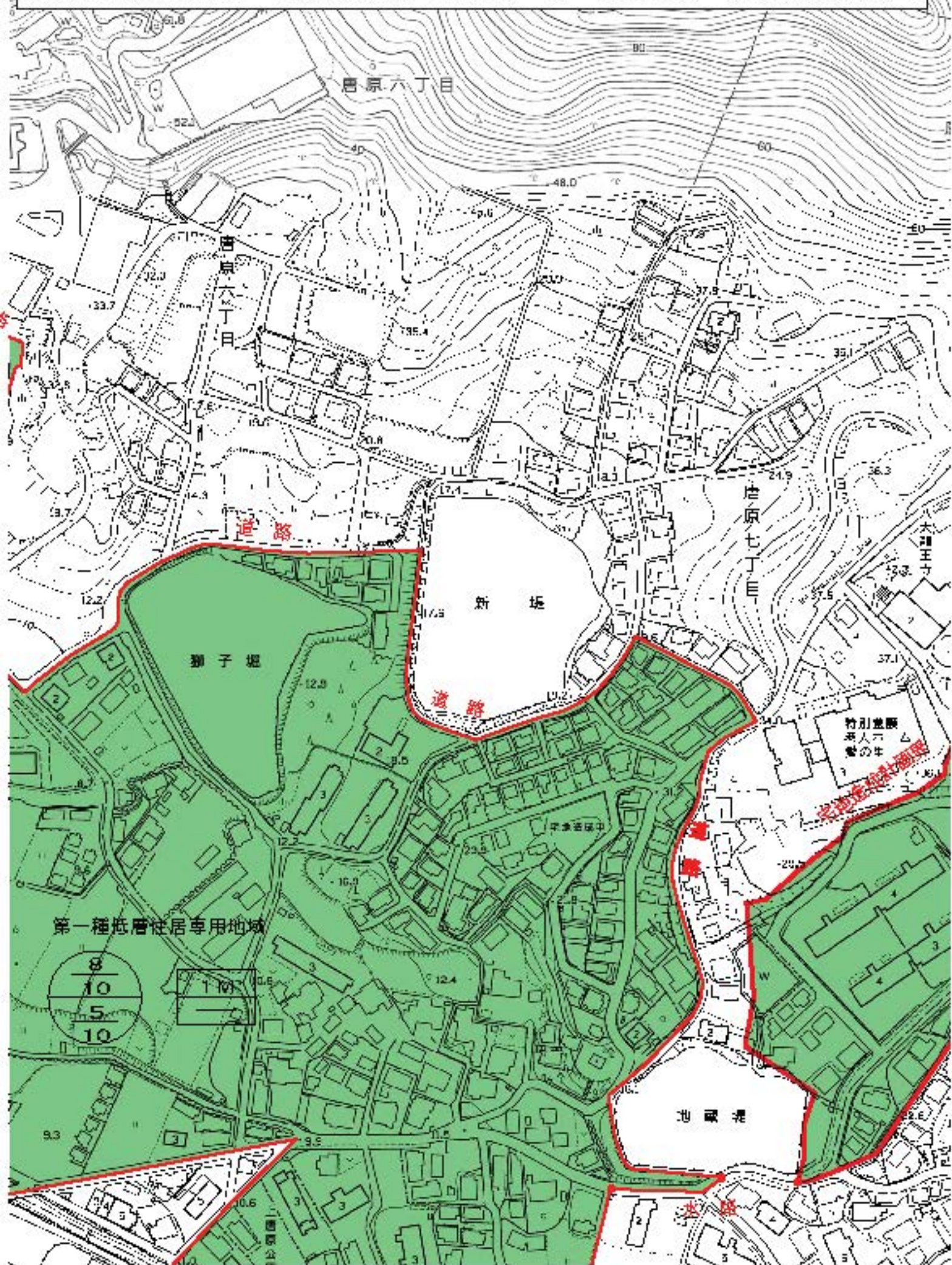


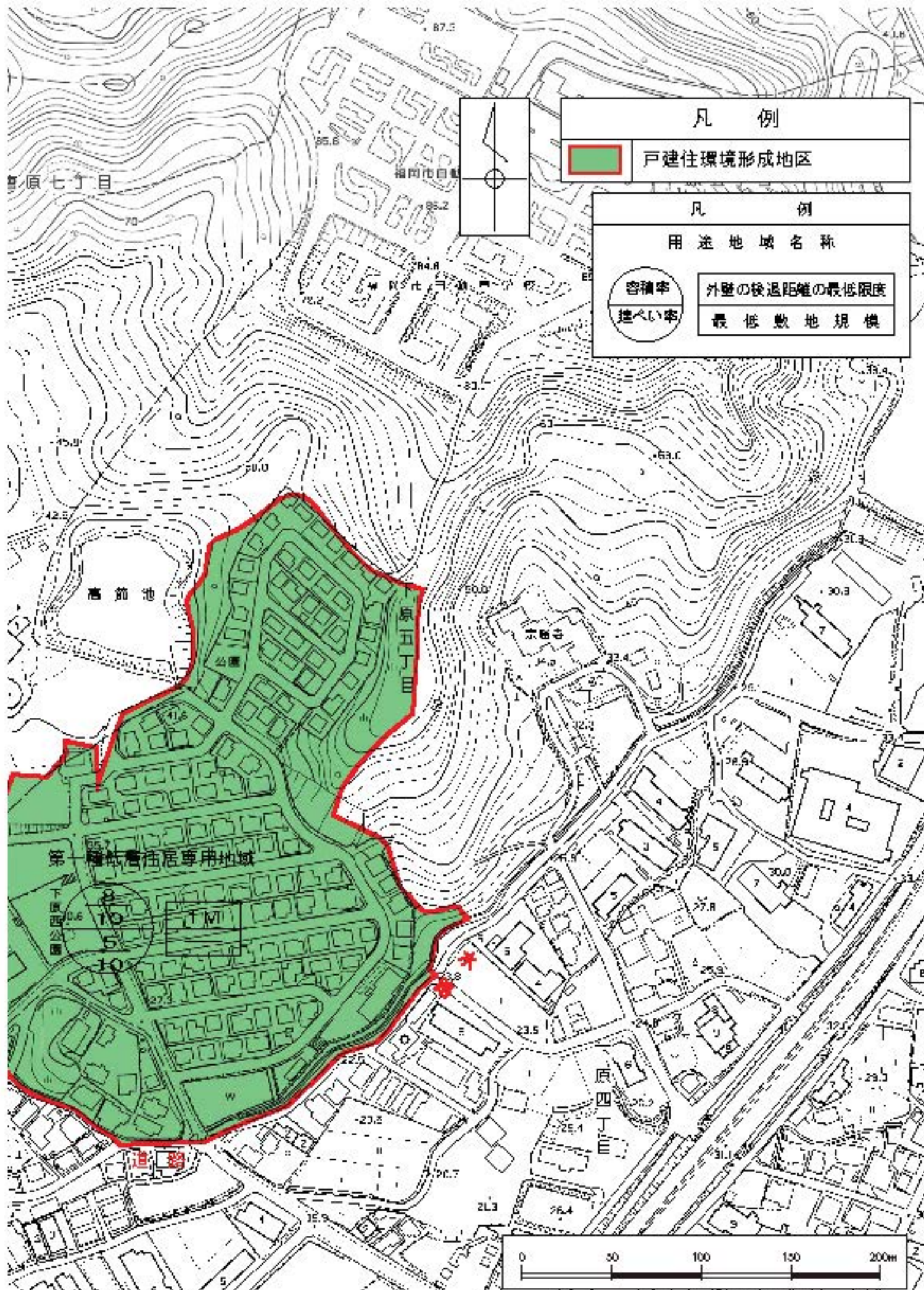


| 凡 例 | |
|--|-----------|
|  | 戸建住環境形成地区 |

| 凡 例 | |
|--|--------------|
| 用途地域名称 | |
|  | 外壁の後退距離の最低限度 |
|  | 最低敷地規模 |







凡 例

戸建住環境形成地区

凡 例

用途地域名称

| | |
|------|--------------|
| 容積率 | 外壁の後退距離の最低限度 |
| 建ぺい率 | |

原七丁目

福岡市自動車

高節池

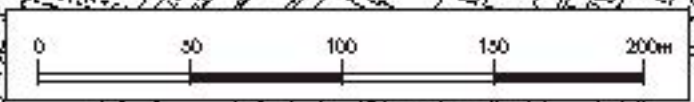
原五丁目

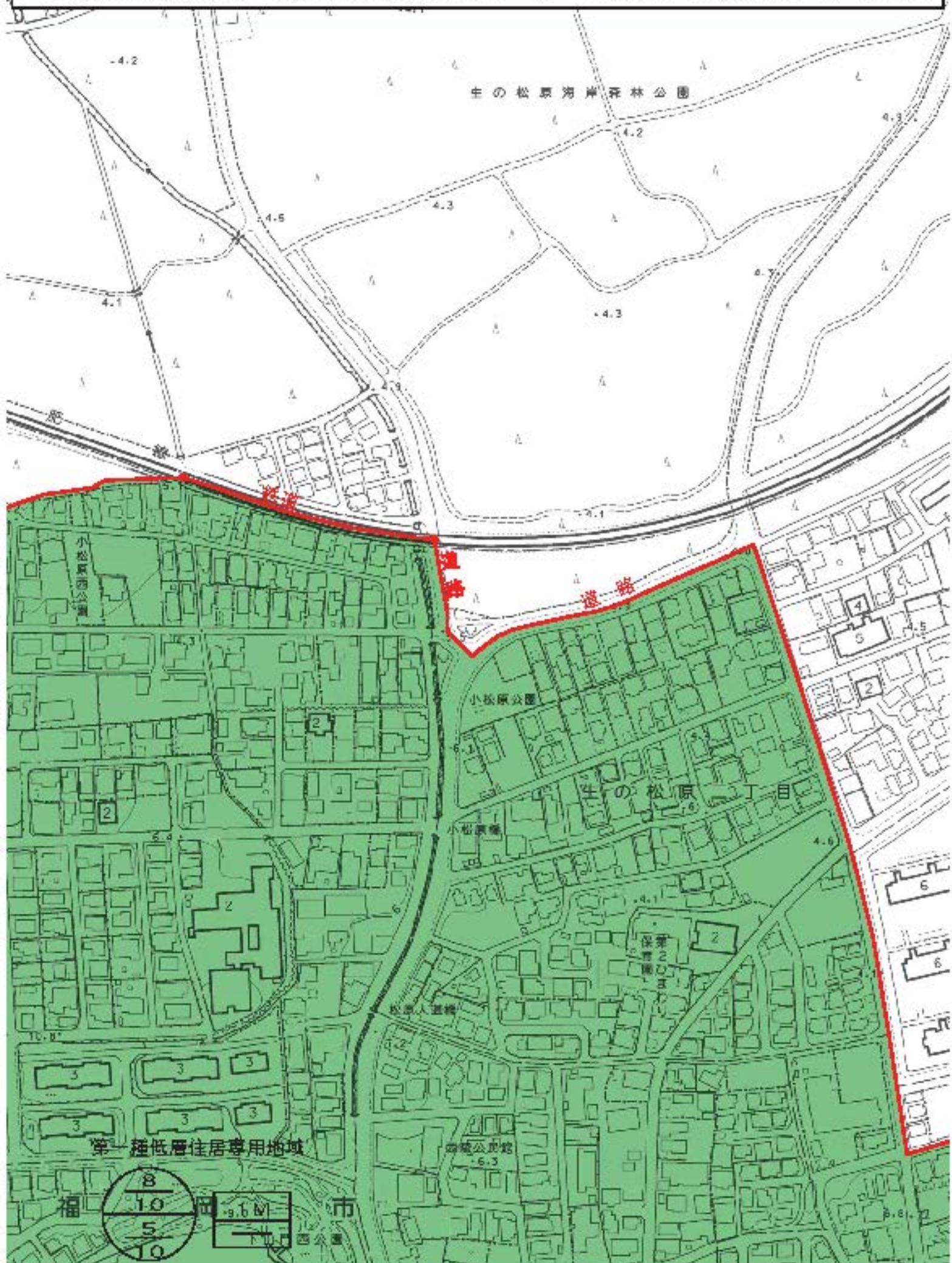
第一種低層住居専用地域

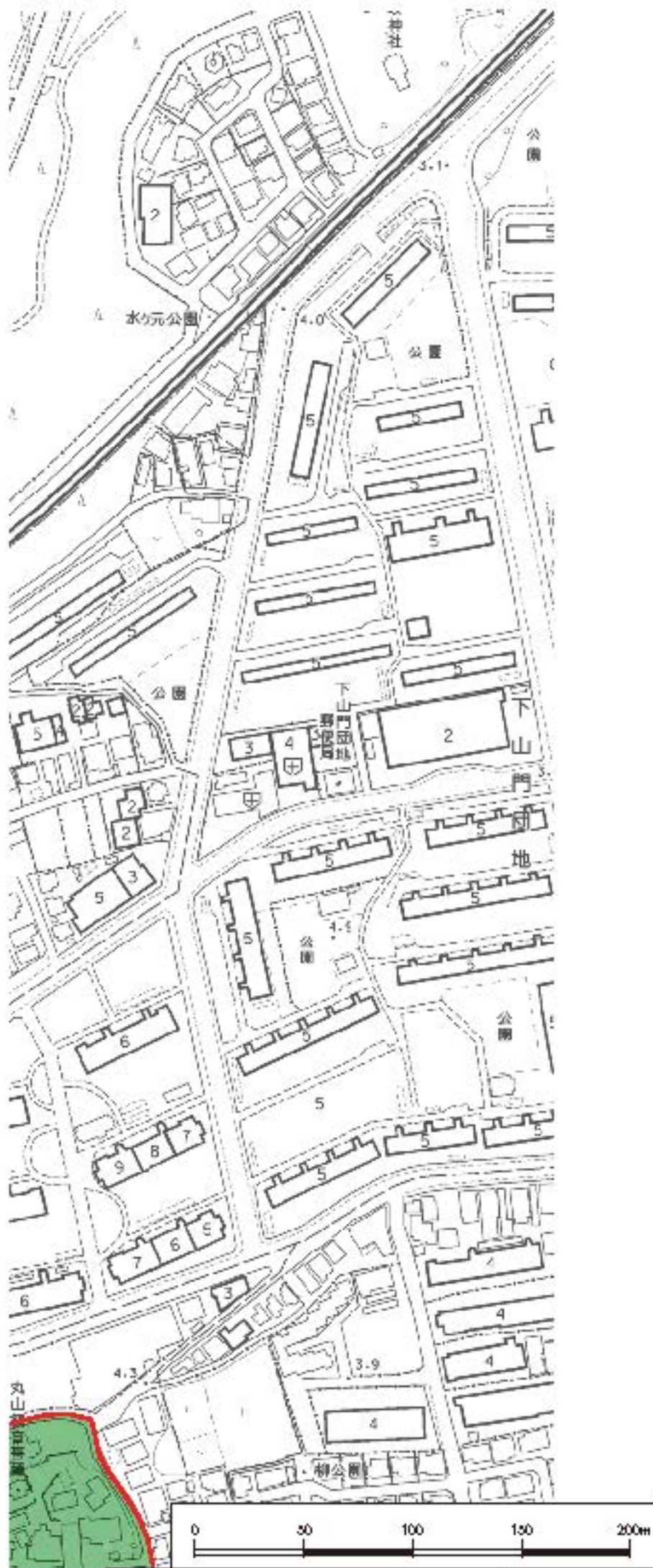
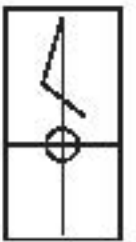
下原西公園


道

原四丁目

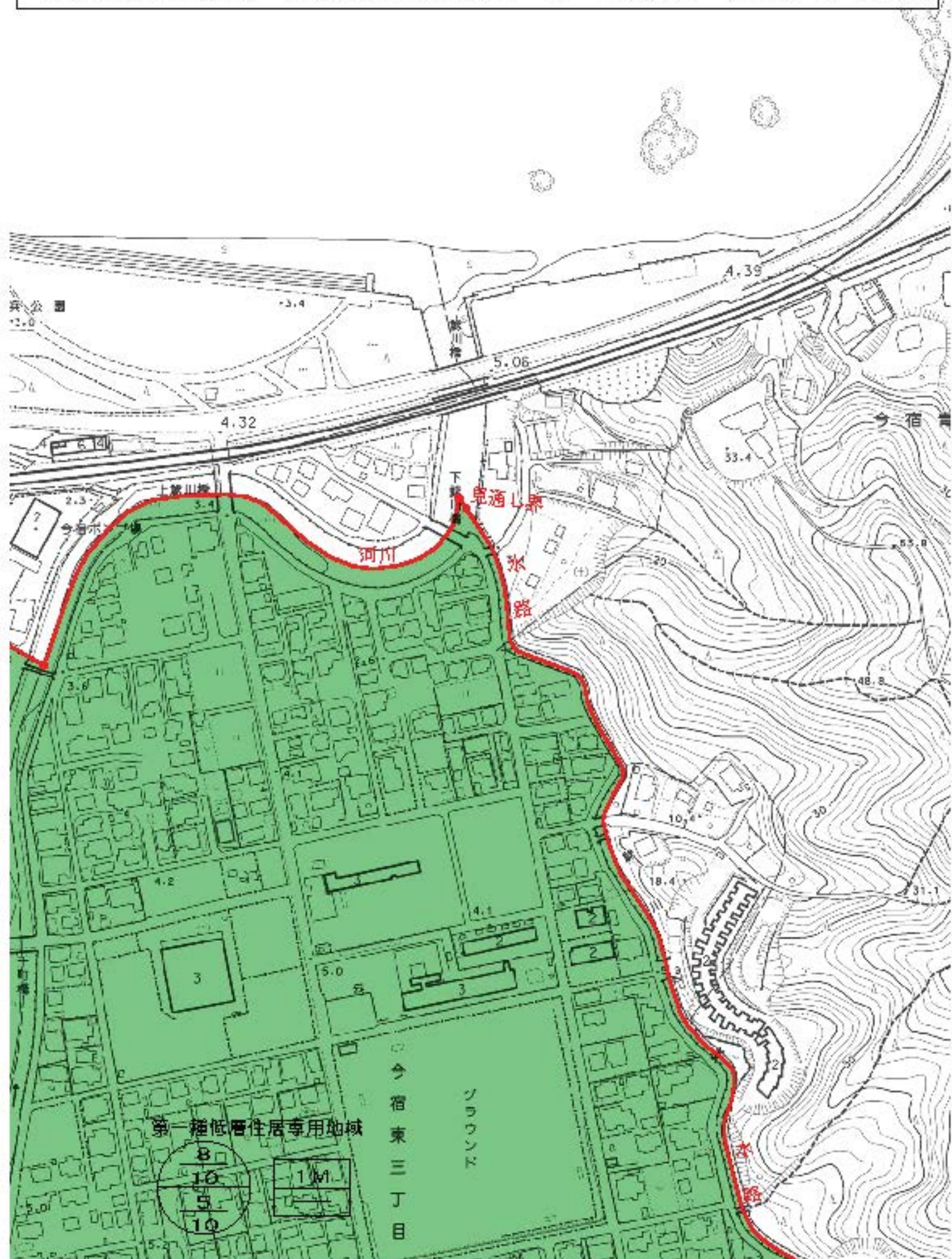


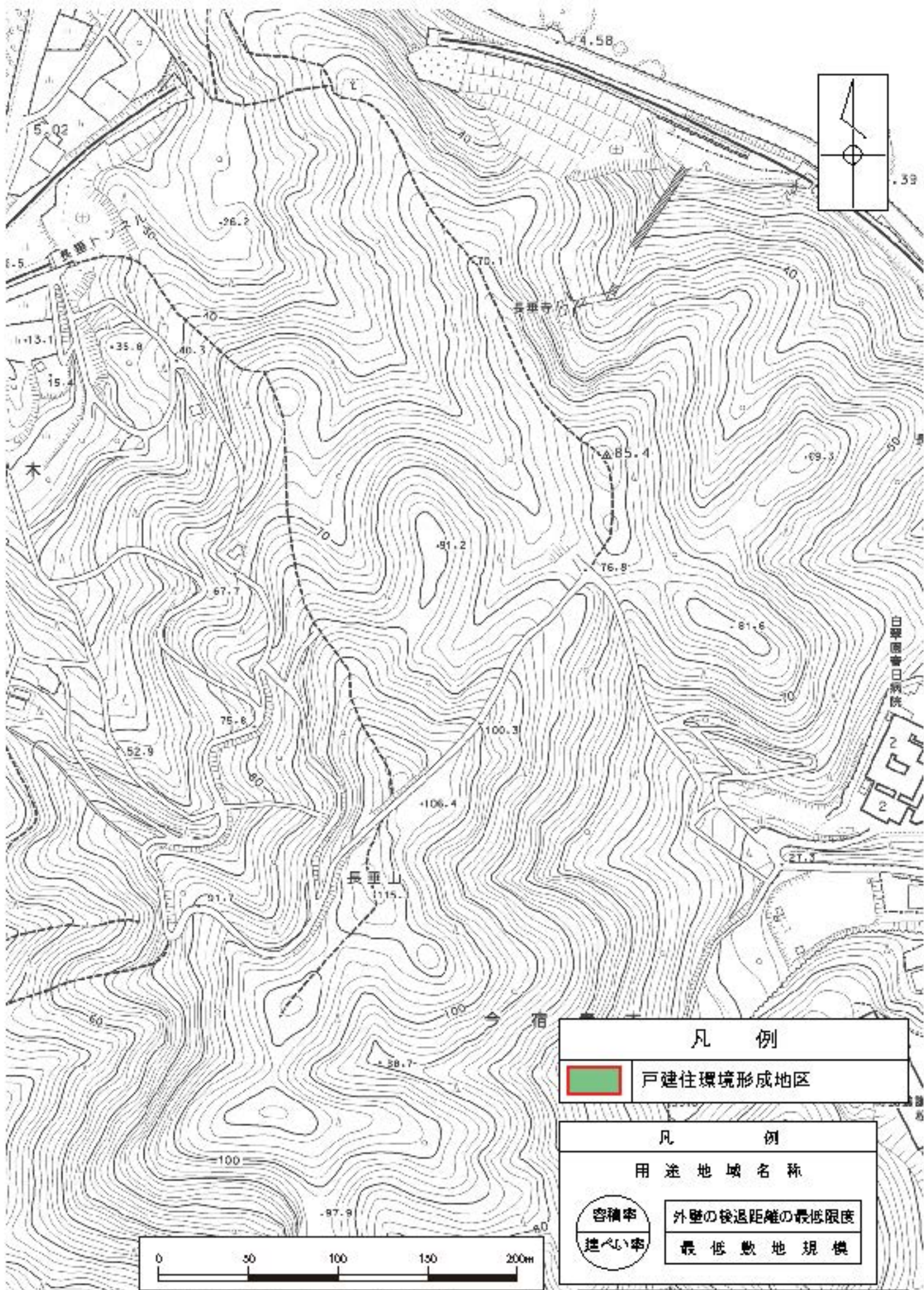






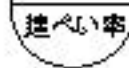
| 凡 例 | |
|--|-----------|
|  | 戸建住環境形成地区 |

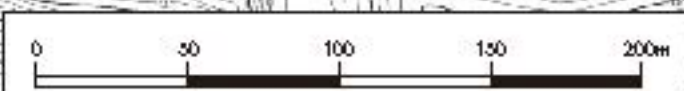
| 凡 例 | |
|--|--------------|
| 用途地域名称 | |
|  | 外壁の後退距離の最低限度 |
| | 最低敷地規模 |





| 凡 例 | |
|--|-----------|
|  | 戸建住環境形成地区 |

| 凡 例 | |
|--|--------------|
| 用途地域名称 | |
|  | 外壁の後退距離の最低限度 |
|  | 最低敷地規模 |



議案第6号 福岡広域都市計画高度地区の変更（市決定）

都市計画高度地区を次のように変更する。

| 種 類 | 面 積 | 備 考 |
|---------------|-----------|-----|
| 第一種15メートル高度地区 | 約 943ha | |
| 第二種15メートル高度地区 | 約 1,885ha | |
| 第一種20メートル高度地区 | 約 15ha | |
| 第二種20メートル高度地区 | 約 4,979ha | |
| 合 計 | 約 7,822ha | |

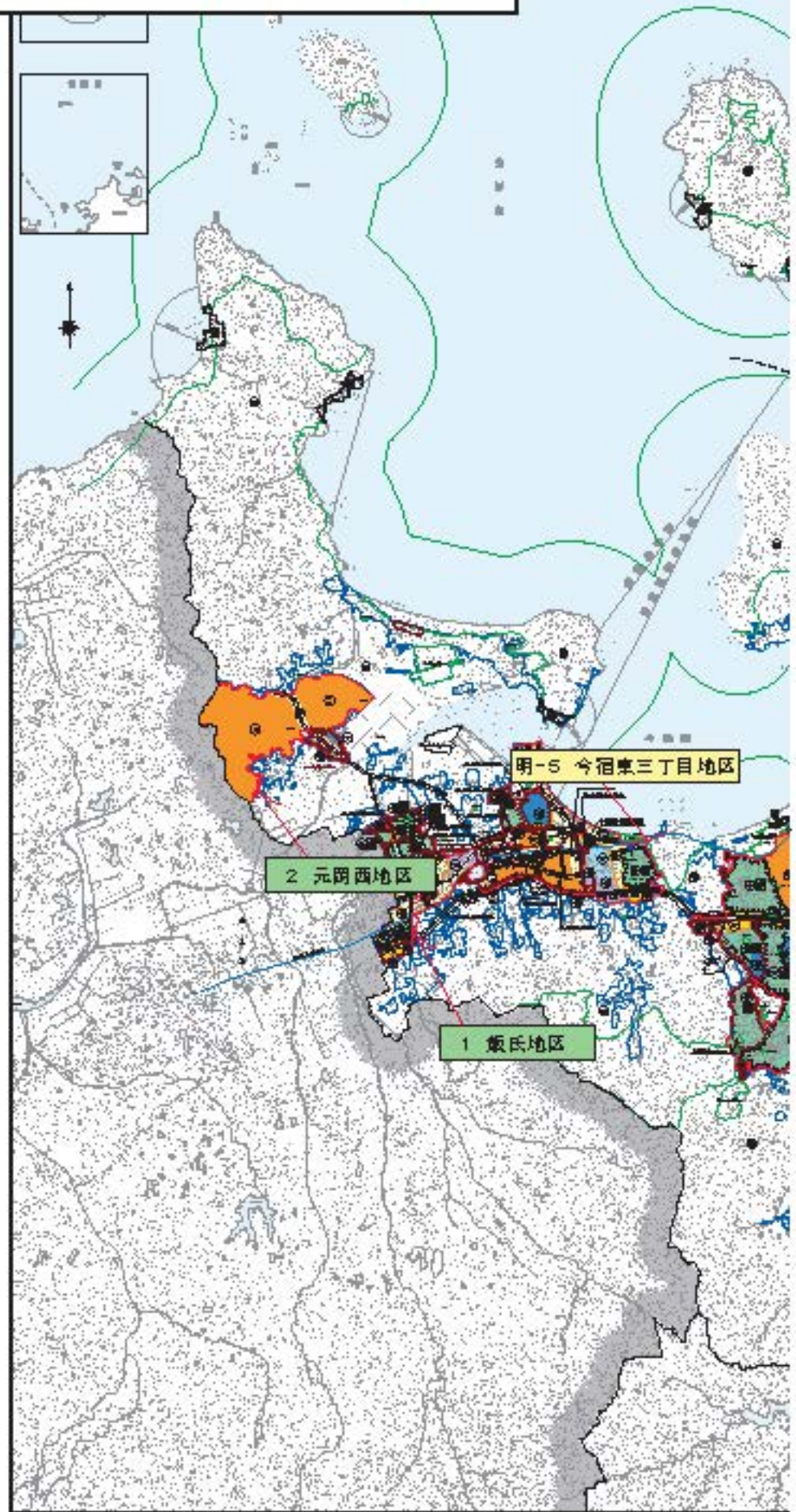
「種類、位置及び区域は計画図表示のとおり」

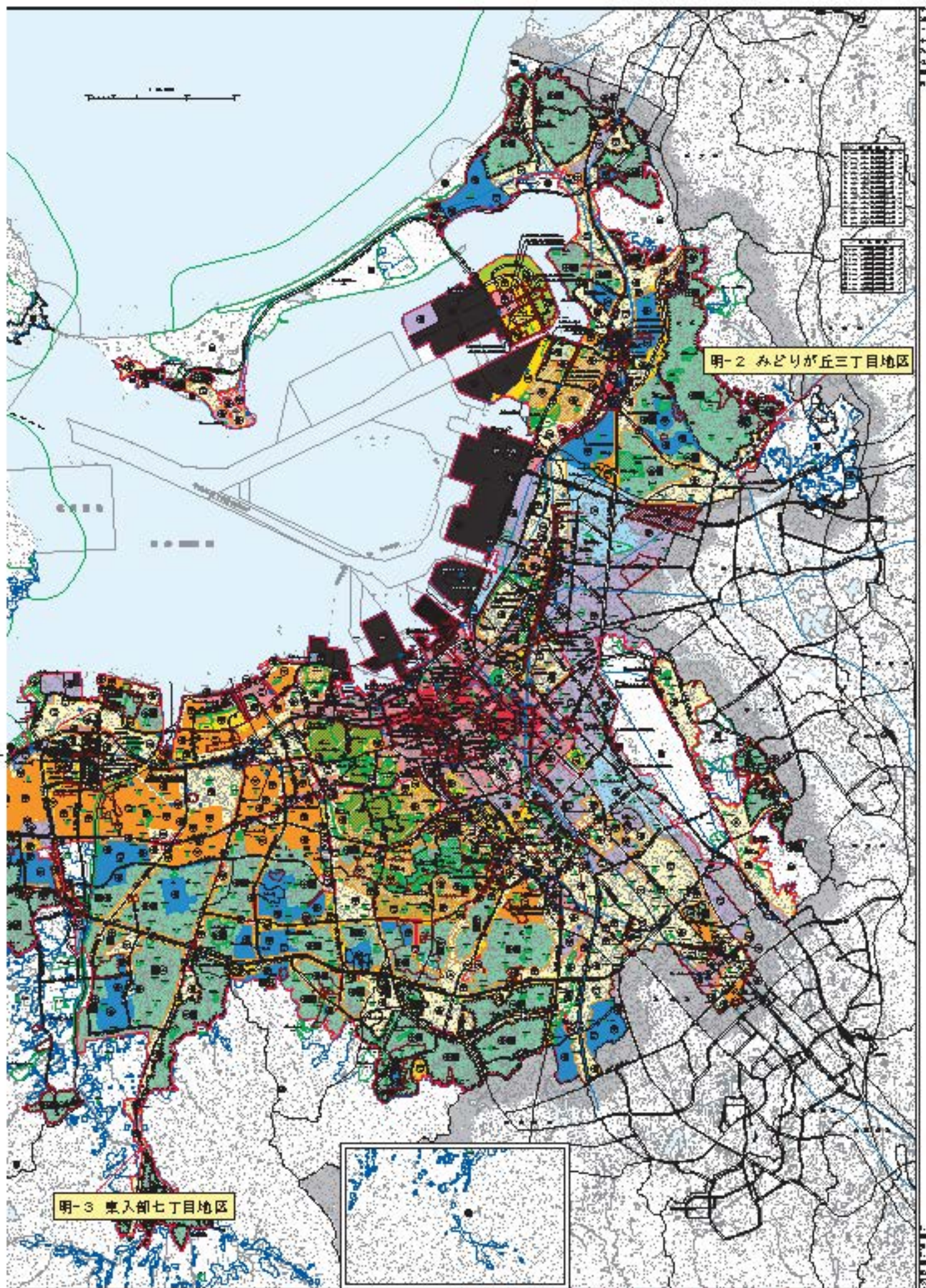
理 由

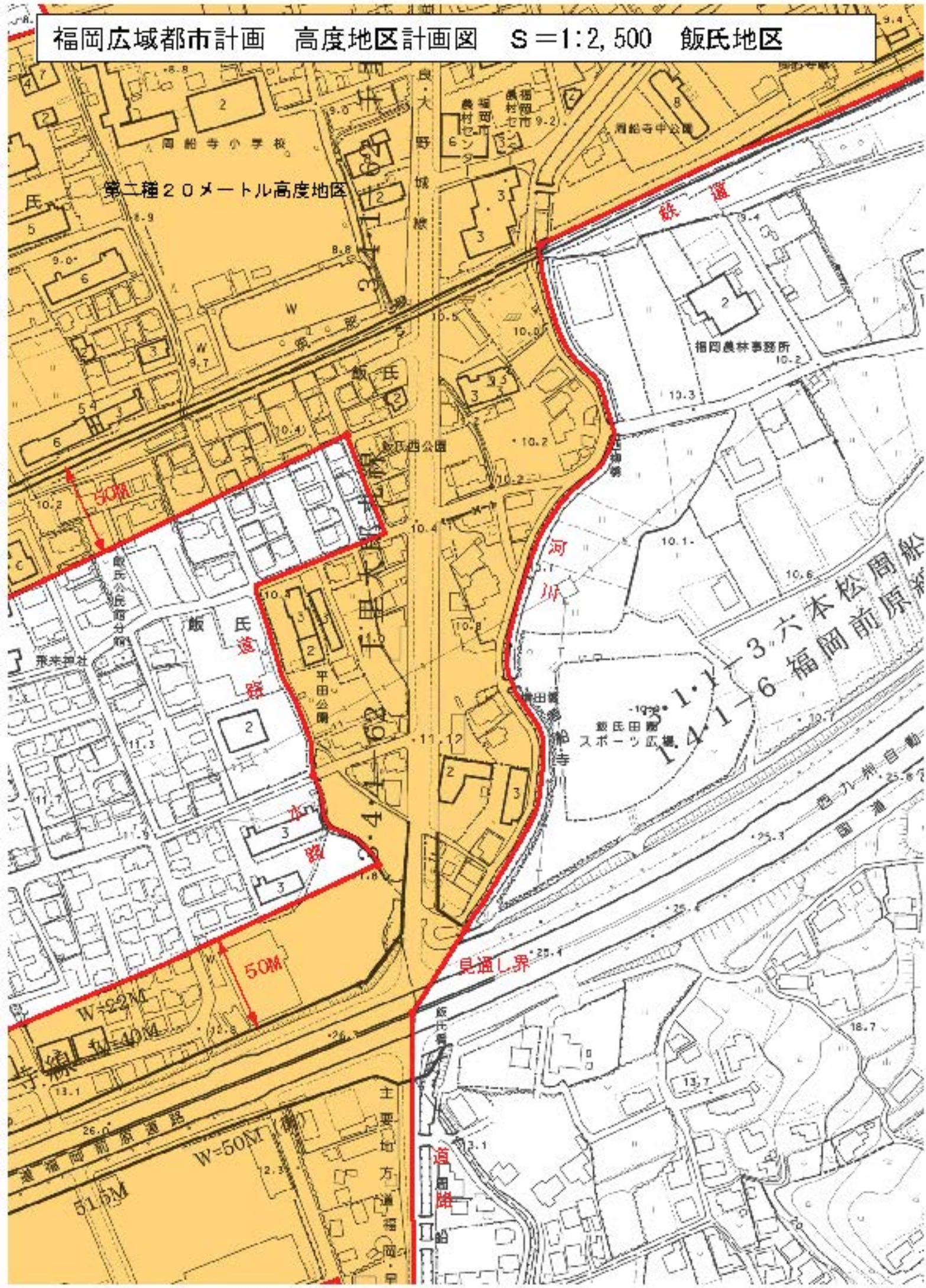
区域区分及び用途地域の変更に合わせて、地域特性に応じた建築物の高さをきめ細やかに誘導し、良好な市街地環境の保全や秩序ある良好な街並み形成を図るため、高度地区を変更するものである。

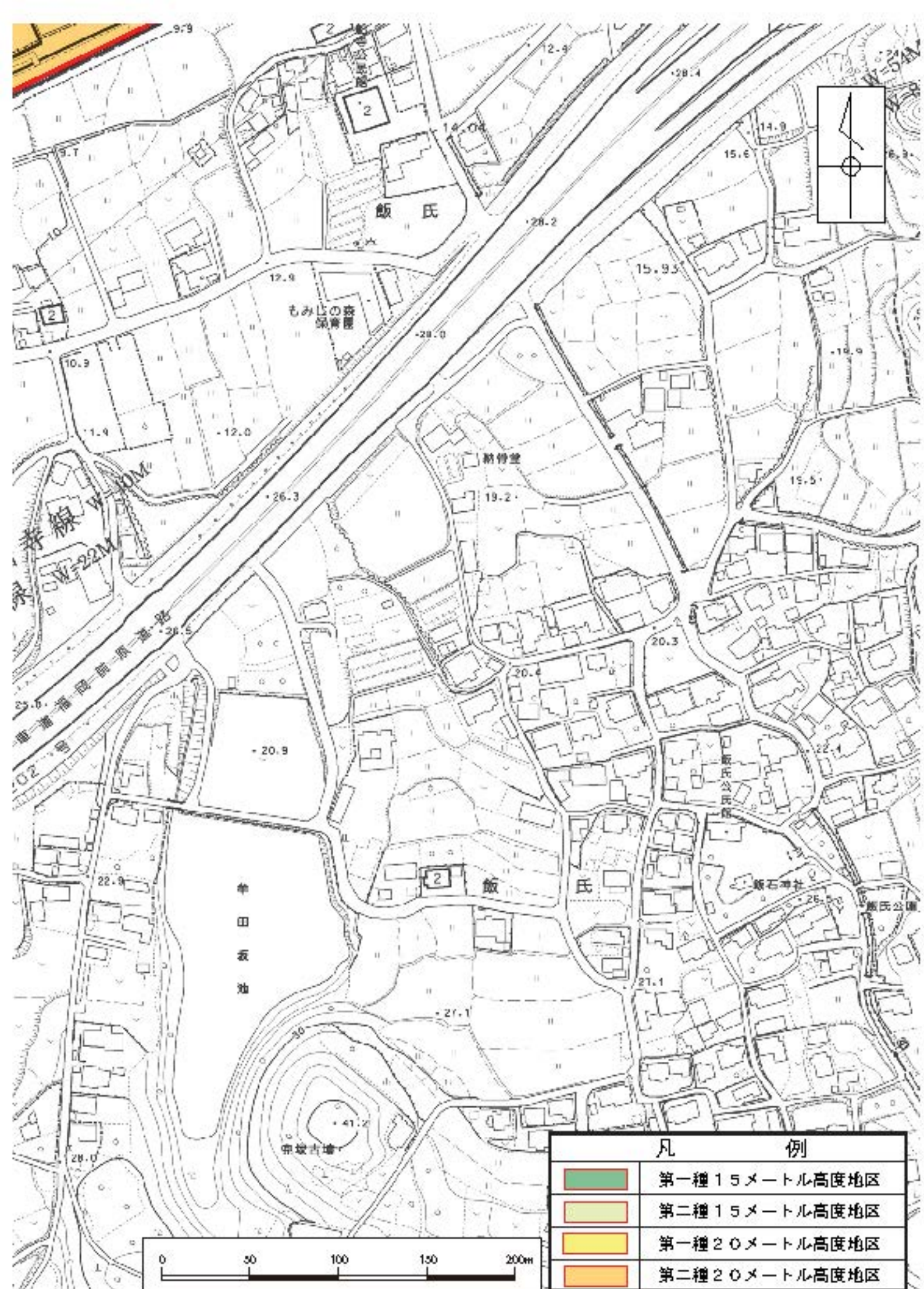
福岡広域都市計画高度地区の変更（市決定）

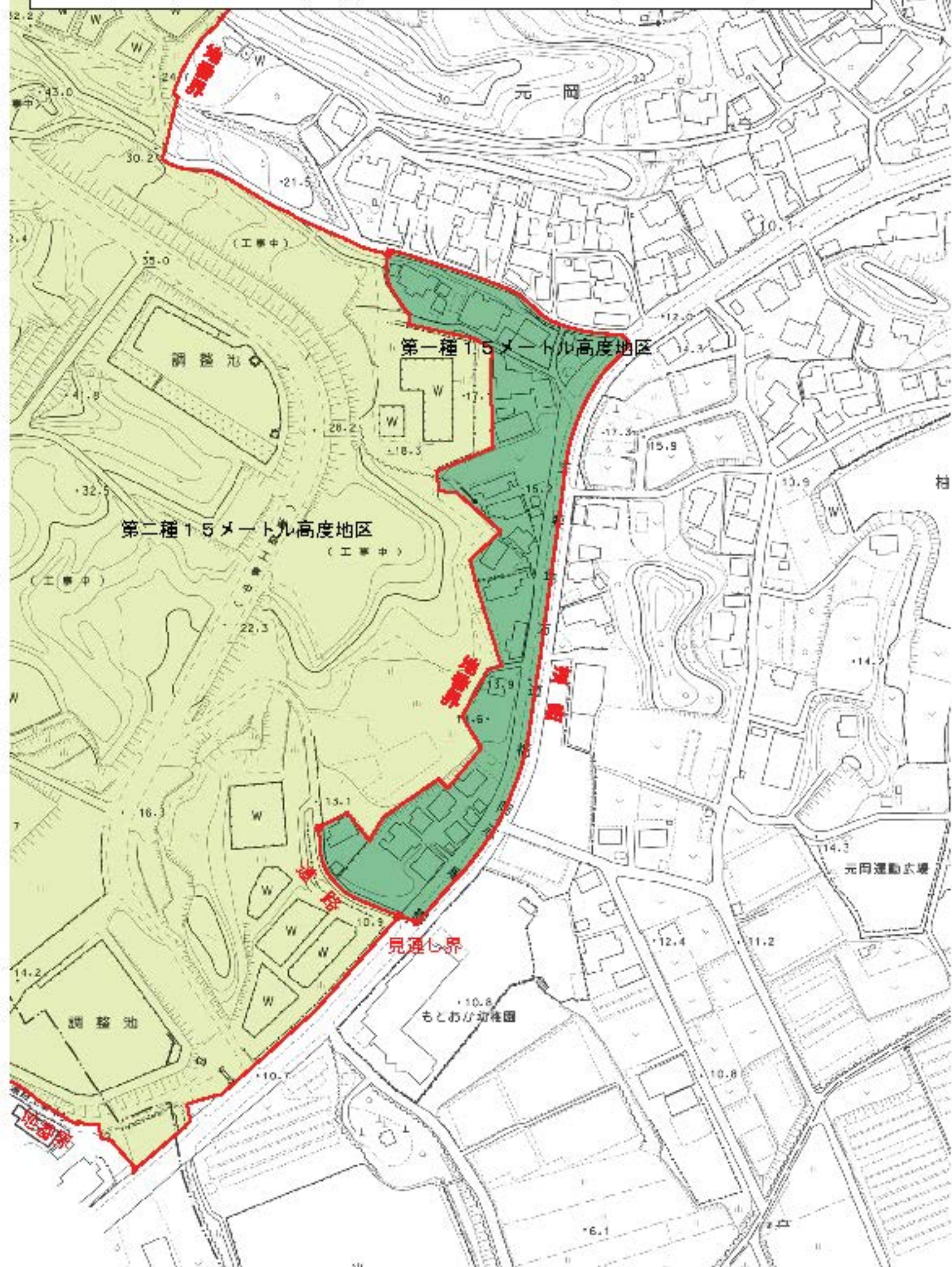
| A. 附 Legend | |
|-------------|-----------|
| | 福岡市境界線 |
| | 第一種高度地区 |
| | 第二種高度地区 |
| | 第三種高度地区 |
| | 第四種高度地区 |
| | 第五種高度地区 |
| | 第六種高度地区 |
| | 第七種高度地区 |
| | 第八種高度地区 |
| | 市庁舎所在地 |
| | 市役所所在地 |
| | 第一種高度地区 |
| | 第二種高度地区 |
| | 第三種高度地区 |
| | 第四種高度地区 |
| | 第五種高度地区 |
| | 第六種高度地区 |
| | 第七種高度地区 |
| | 第八種高度地区 |
| | 第一種高度地区 |
| | 第二種高度地区 |
| | 第三種高度地区 |
| | 第四種高度地区 |
| | 第五種高度地区 |
| | 第六種高度地区 |
| | 第七種高度地区 |
| | 第八種高度地区 |
| | 第九種高度地区 |
| | 第十種高度地区 |
| | 第十一種高度地区 |
| | 第十二種高度地区 |
| | 第十三種高度地区 |
| | 第十四種高度地区 |
| | 第十五種高度地区 |
| | 第十六種高度地区 |
| | 第十七種高度地区 |
| | 第十八種高度地区 |
| | 第十九種高度地区 |
| | 第二十種高度地区 |
| | 第二十一種高度地区 |
| | 第二十二種高度地区 |
| | 第二十三種高度地区 |
| | 第二十四種高度地区 |
| | 第二十五種高度地区 |
| | 第二十六種高度地区 |
| | 第二十七種高度地区 |
| | 第二十八種高度地区 |
| | 第二十九種高度地区 |
| | 第三十種高度地区 |
| | 第三十一種高度地区 |
| | 第三十二種高度地区 |
| | 第三十三種高度地区 |
| | 第三十四種高度地区 |
| | 第三十五種高度地区 |
| | 第三十六種高度地区 |
| | 第三十七種高度地区 |
| | 第三十八種高度地区 |
| | 第三十九種高度地区 |
| | 第四十種高度地区 |
| | 第四十一種高度地区 |
| | 第四十二種高度地区 |
| | 第四十三種高度地区 |
| | 第四十四種高度地区 |
| | 第四十五種高度地区 |
| | 第四十六種高度地区 |
| | 第四十七種高度地区 |
| | 第四十八種高度地区 |
| | 第四十九種高度地区 |
| | 第五十種高度地区 |
| | 第五十一種高度地区 |
| | 第五十二種高度地区 |
| | 第五十三種高度地区 |
| | 第五十四種高度地区 |
| | 第五十五種高度地区 |
| | 第五十六種高度地区 |
| | 第五十七種高度地区 |
| | 第五十八種高度地区 |
| | 第五十九種高度地区 |
| | 第六十種高度地区 |
| | 第六十一種高度地区 |
| | 第六十二種高度地区 |
| | 第六十三種高度地区 |
| | 第六十四種高度地区 |
| | 第六十五種高度地区 |
| | 第六十六種高度地区 |
| | 第六十七種高度地区 |
| | 第六十八種高度地区 |
| | 第六十九種高度地区 |
| | 第七十種高度地区 |
| | 第七十一種高度地区 |
| | 第七十二種高度地区 |
| | 第七十三種高度地区 |
| | 第七十四種高度地区 |
| | 第七十五種高度地区 |
| | 第七十六種高度地区 |
| | 第七十七種高度地区 |
| | 第七十八種高度地区 |
| | 第七十九種高度地区 |
| | 第八十種高度地区 |
| | 第八十一種高度地区 |
| | 第八十二種高度地区 |
| | 第八十三種高度地区 |
| | 第八十四種高度地区 |
| | 第八十五種高度地区 |
| | 第八十六種高度地区 |
| | 第八十七種高度地区 |
| | 第八十八種高度地区 |
| | 第八十九種高度地区 |
| | 第九十種高度地区 |
| | 第九十一種高度地区 |
| | 第九十二種高度地区 |
| | 第九十三種高度地区 |
| | 第九十四種高度地区 |
| | 第九十五種高度地区 |
| | 第九十六種高度地区 |
| | 第九十七種高度地区 |
| | 第九十八種高度地区 |
| | 第九十九種高度地区 |
| | 第一百種高度地区 |

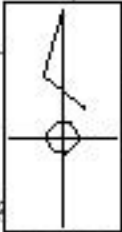












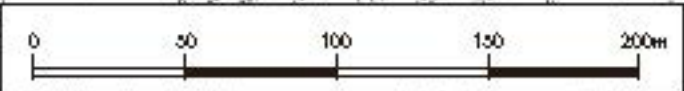
ノ木池


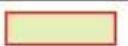


8

13.5

元浜三丁目

元浜



| 凡 例 | |
|--|----------------|
|  | 第一種 15メートル高度地区 |
|  | 第二種 15メートル高度地区 |
|  | 第一種 20メートル高度地区 |
|  | 第二種 20メートル高度地区 |

福岡広域都市計画 高度地区計画図 S=1:2,500 みどりが丘三丁目地区

