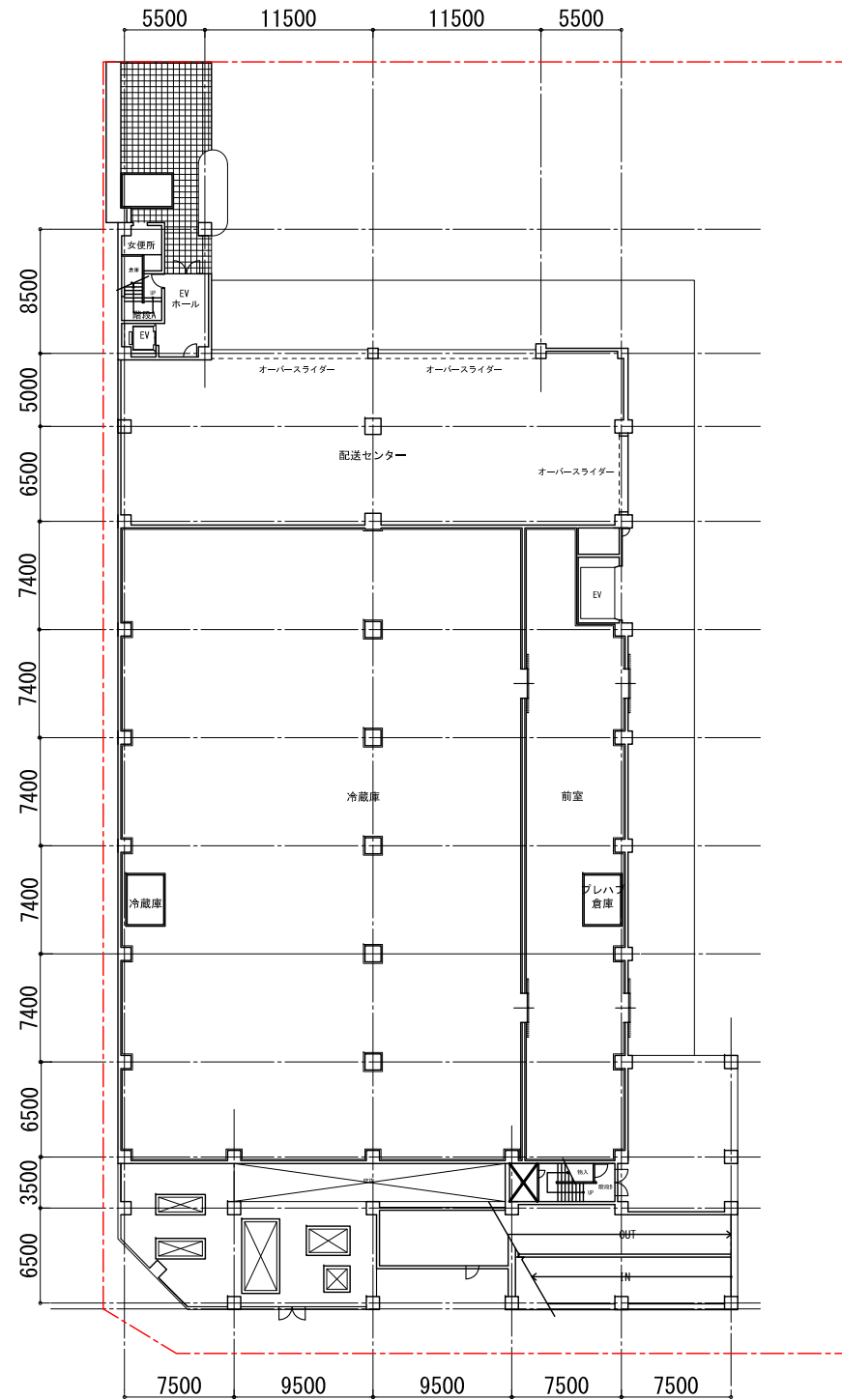
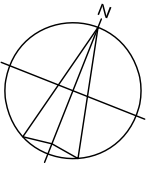
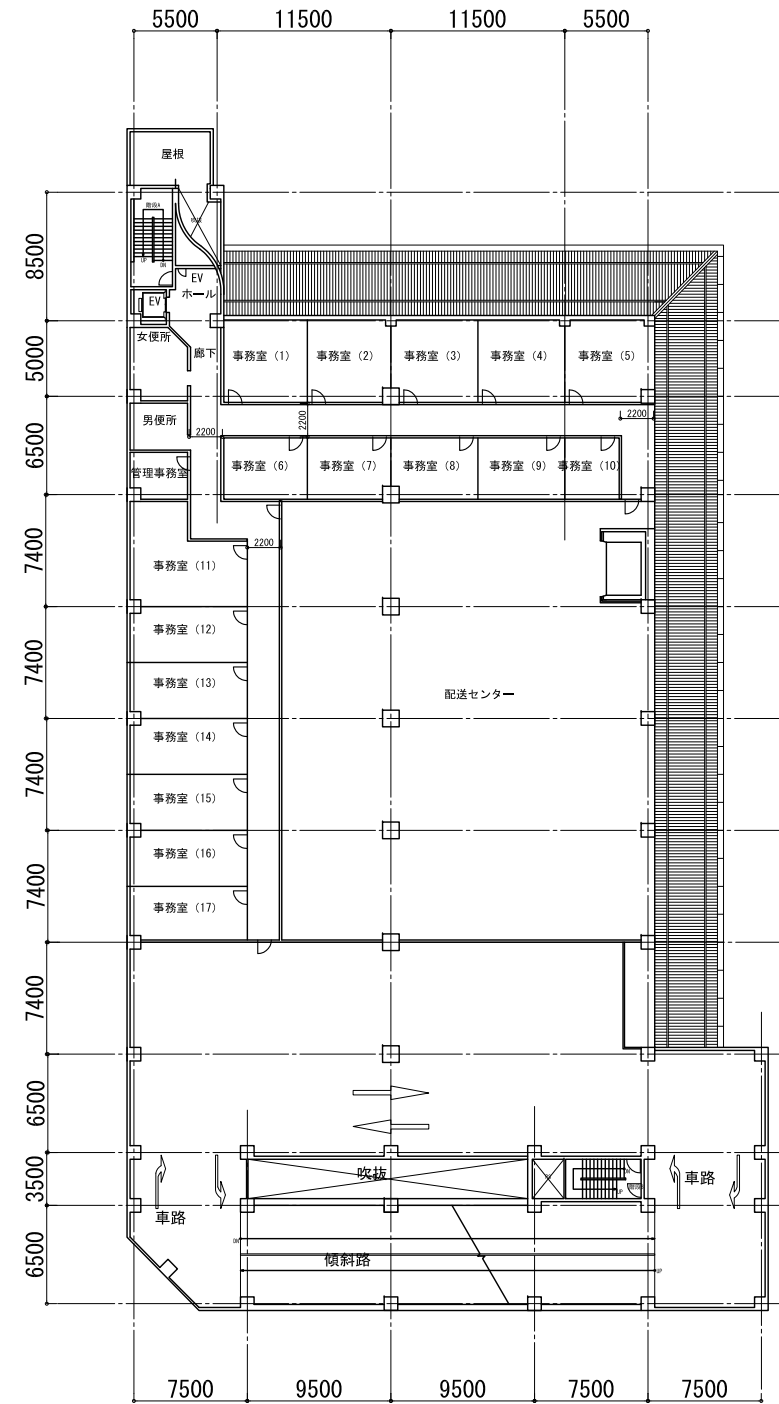


旧青果物流センター物件調書

登記事項	土地	所在	福岡市博多区那珂六丁目		
		地番	444番1		
		地目	宅地		
		数量	4,717.19㎡		
		所有者	福岡市		
	建物	所在	福岡市博多区那珂六丁目 445番地, 444番地, 450番地2, 450番地3, 449番地1, 449番地2, 449番地3		
		家屋番号	445番の1		
		種類	事務所・倉庫・駐車場		
		床面積	1階 2,023.25㎡ 2階 2,349.12㎡ 3階 2,329.19㎡ 4階 2,329.19㎡ 5階 2,329.19㎡		
		原因及びその日付	平成12年3月15日新築		
	所有者	福岡市			
検査済証等 (建築基準法第7条第5項)		検査済証 平成12年3月14日 H11証建福建001590 延床面積11,748.99㎡ 容積率対象9,399.20㎡ 容積率199%			
主な設備		受変電設備、自家発電設備、駐車場管制設備、空調・換気設備、 冷蔵庫設備(1階)			
接面道路の状況		北側：幅員約8mの市道那珂2046号線に接道 東側：幅員約6.5mの市道那珂2049号線に接道 南側：幅員約8mの市道諸岡2647号線に接道			
法令に 基づく 制限	都市計画法 建築基準法	用途地域	準工業地域		
		地域・地区	なし(法22条地域)		
		指定建蔽率	60%		
		指定容積率	200%		
		高度制限	なし		
		防火指定	なし		
私道の負担等		私道負担	無		
		道路後退	無		
供給処理施設		供給処理施設	接面道路の配管等	問い合わせ先	
		電気	有	九州電力	
		公営水道	有	福岡市水道局	
		公共下水道	有	福岡市道路下水道局	
		都市ガス	有	西部ガス	
交通機関		鉄道等	JR竹下駅より約800m		
参考 事項	<p>※本建物の完成は平成12年であることから吹付アスベスト及び配管曲がり部分に石綿含有保温材は、採用されていないことが予測されます。石綿含有成形板としての石膏ボードは施工されている可能性があります。また、PCBが含有されているトランス類、コンデンサ類は採用されていないと考えられます。</p> <p>※1階にある冷蔵庫設備は故障中です。</p> <p>※1階冷蔵庫内に設置されている冷蔵庫及び前室内に設置されているプレハブ倉庫(図面参照)、及び2階配送センター内に設置されている作業所(2か所)及び冷蔵庫(図面未記載)は現状のまま引き渡します。</p> <p>※本物件調書及び図面と現況とが異なる場合には現況を優先します。</p>				

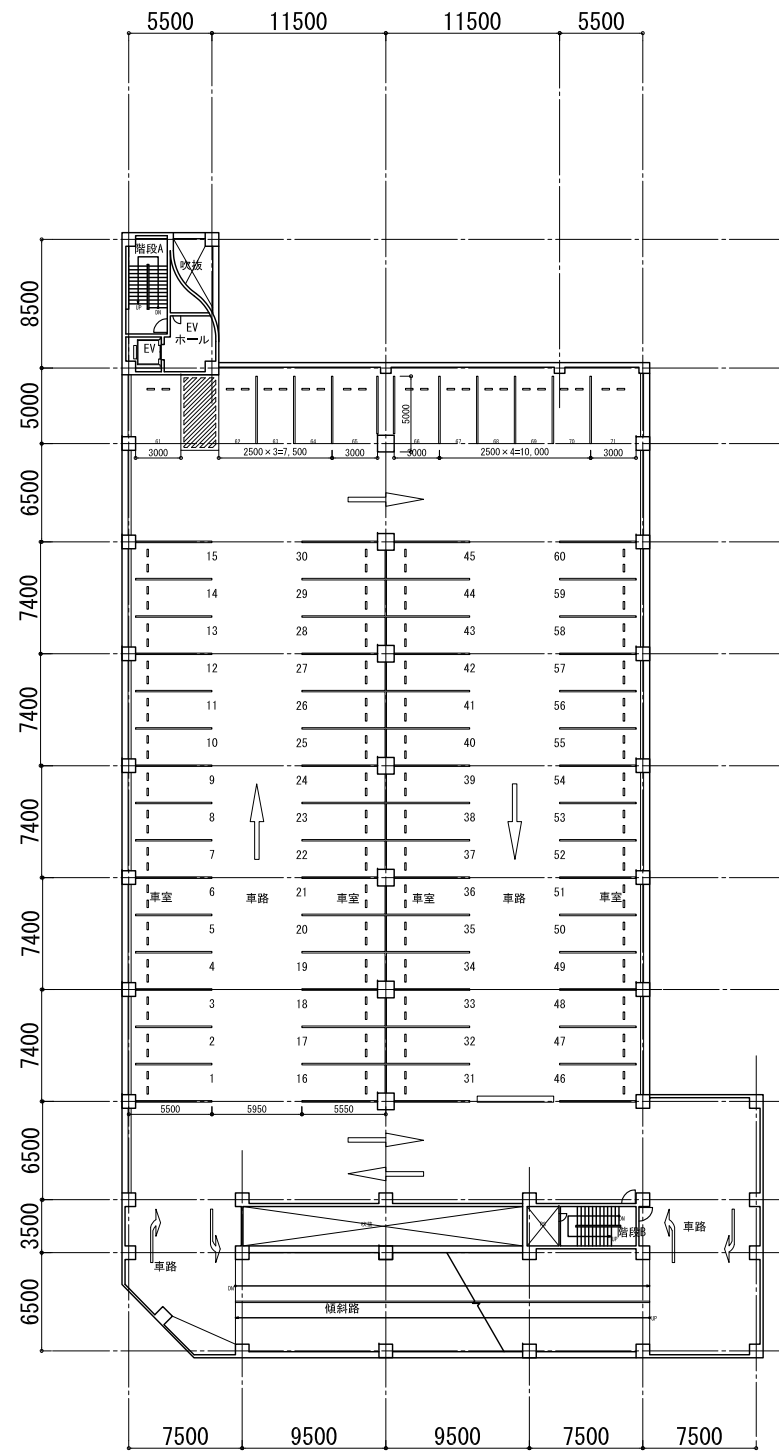


1階平面図

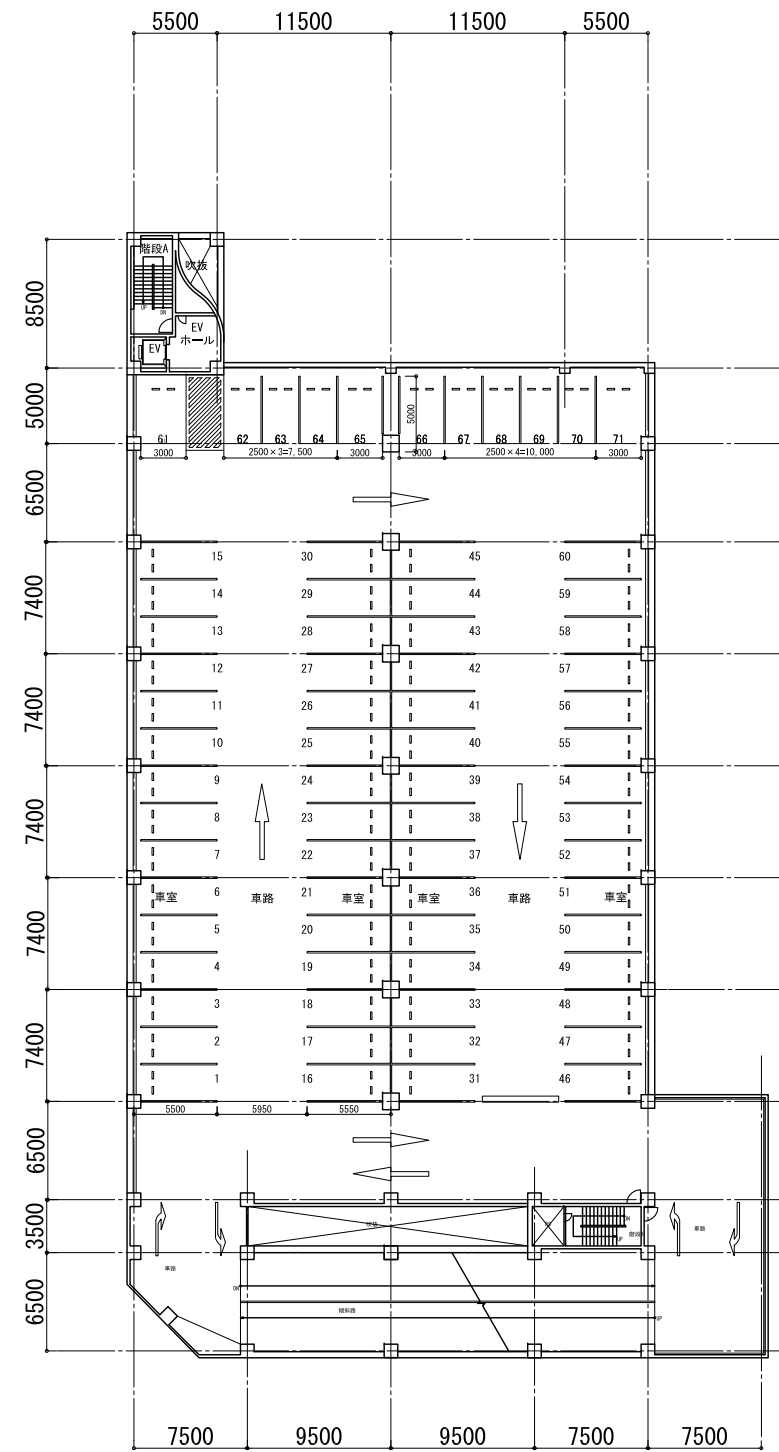


2階平面図

関係図面

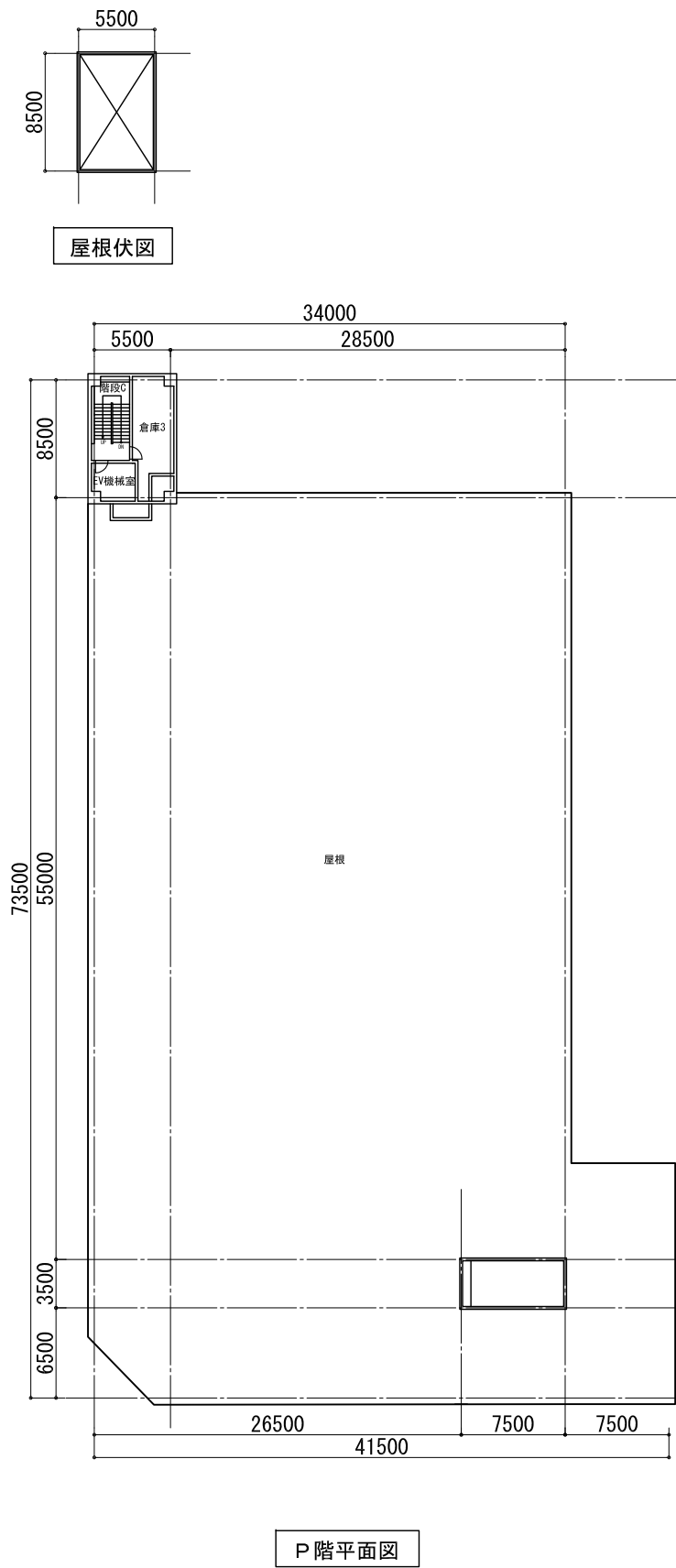


3,4階平面図



5階平面図

関係図面



屋根伏図

関係図面