

【別紙2】地積測量図

平成30年1月4日 福岡法務局 登記官 柳田修

登記官

柳田修

求積表

Table with columns: 地番, NO, Xn, Yn, Xn \* (Yn+1 - Yn-1), 距離. Contains 43 rows of data for land parcels.

Header information: 地番 (イ)351-1 (ロ)351-8, 地積測量図, 土地の所在 福岡市博多区那珂六丁目

Table with columns: 地番, Xn, Yn, Xn \* (Yn+1 - Yn-1), 距離. Contains 43 rows of data for land parcels, including a summary row at the bottom.

5/6

報告書番号 1700016

作成者: 一般社団法人 福岡市公共嘱託登記土地家屋調査士協会 会員 江島啓隆 (平成29年12月25日作成)

嘱託者: 福岡市長 高島宗一郎 縮尺

(福岡県土地家屋調査士会会員専用)

登記年月日：平成29年12月26日

【別紙2】地積測量図

平成30年1月4日 福岡法務局 登記官 柳田修

地番 (イ)351-1 (ロ)351-8 地積測量図  
土地の所在 福岡市博多区那珂六丁目

Table with columns: 地番, NO, Xn, Yn, Xn \* (Yn1 - Yn-1), 距離. Contains 43 rows of survey data points.

Table with 5 columns: 地番, X座標, Y座標, 面積, 距離. Contains 20 rows of area and distance data, including a total area calculation.

総合計面積 81654.7229720 m<sup>2</sup>

多角点座標一覧表

Table with 4 columns: 点名, X座標, Y座標, 備考. Lists corner points 10B22 and 2B445.

Table with 2 columns: 測量年月日, 座標系. Measurement date: 平成29年12月14日, System: 世界測地系 II系.

報告書番号 1700016

作成者 一般社団法人 福岡市公共嘱託登記土地家屋調査士協会 会員 江島啓隆 (平成29年12月25日作成)

嘱託者 福岡市長 高島宗一郎 縮尺

(福岡県土地家屋調査士会会員専用)

地積測量図

地番 365番1、365番2

土地の所在 福岡市博多区那珂六丁目

登記年月日：平成22年7月6日

【別紙2】地積測量図

平面直角座標系Ⅱ

測地成果2000による座標値 平成20年11月27日測量

測量の与点	測点	X	Y
都市再生街区多角点	10B22	62718.342	-52184.646
都市再生街区多角点	2B445	62955.397	-51907.978

測地成果2000による座標値

地番		365-2			
No.	標識	Xn	Yn	辺長	No - No
S14		62887.122	-51801.771	6.833	K108 - S14
K108		62883.169	-51807.345	7.135	S13 - K108
S13		62886.109	-51800.844	1.373	S14 - S13
				倍積	9.310893
				面積	4.6554465
					4.65 m <sup>2</sup>
地番		365-1			
				公簿	780.0000000
				面積(365-2)	4.6554465
				残地	775.3445535
				地積	775.34 m <sup>2</sup>

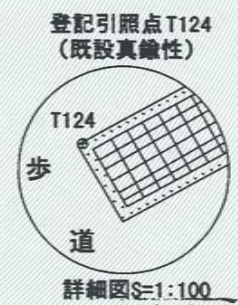
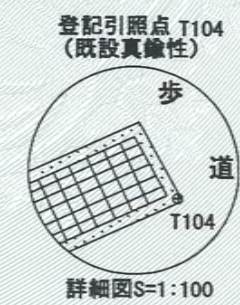
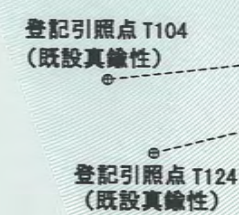
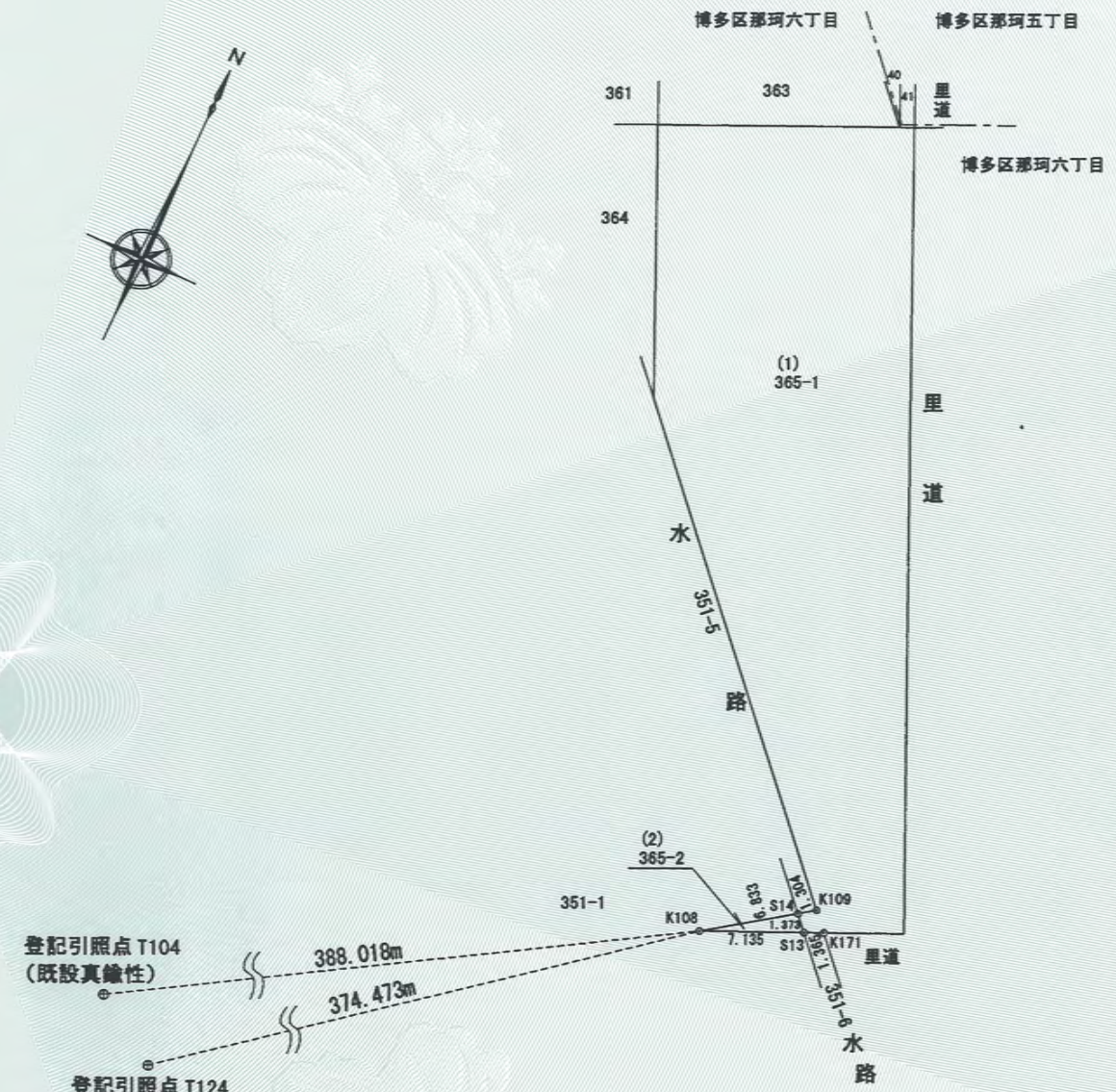
2F=Σ{Yn(Xn+1 - Xn-1)}

引照点処理表

引照点	材質	X座標	Y座標	
T104	真鍮性	62681.344	-52138.743	
T124	真鍮性	62647.461	-52098.330	
境界点	器械点	後視点	距離	夾角
	T124	T104	52.738	
S14			381.293	101-04-50
K108			374.473	101-00-54
S13			381.380	101-17-11
K109			382.594	101-05-34
K171			382.701	101-20-14
境界点	器械点	後視点	距離	夾角
	T104	T124	52.738	
S14			394.835	288-36-45
K108			388.018	288-40-54
S13			395.101	288-48-28
K109			396.136	288-35-58
K171			396.455	288-49-53

座標リスト

No.	X座標	Y座標
K109	62887.877	-51800.708
K171	62886.672	-51799.601



報告書番号 1000003

作成者 社団法人 福岡県公共嘱託登記土地家屋調査士協会  
 福岡 事務所 支所  
 社員 花本 政秋 (平成 22年 1月 21 日作成)  
 (社団法人 福岡県公共嘱託登記土地家屋調査士協会)

嘱託者 福岡市長 吉田 宏  
 縮尺 1/500

平成27年5月7日 福岡法務局

登記官

山口松美



# 【別紙2】地積測量図

地番	367番1、367番2	地積測量図
土地の所在	福岡市博多区那珂六丁目	

## 平面直角座標系Ⅱ

測地成果2000による座標値 平成20年11月27日測量

測量の与点	測点	X	Y
都市再生街区多角点	10B22	62718.342	-52184.646
都市再生街区多角点	2B445	62955.397	-51907.978

## 測地成果2000による座標値

地番		367-1			
No.	標識	Xn	Yn	辺長	No - No
K107		62883.833	-51796.993	11.310	K103 - K107
K103		62875.503	-51789.342	6.528	S26 - K103
S26		62869.659	-51786.434	0.913	S25 - S26
S25		62868.989	-51785.814	5.634	K102 - S25
K102		62874.142	-51788.092	12.504	K104 - K102
K104		62885.579	-51793.147	4.224	K107 - K104
倍積		57.828033		面積	28.9140165
坪数		8.74		地積	28.91 m <sup>2</sup>

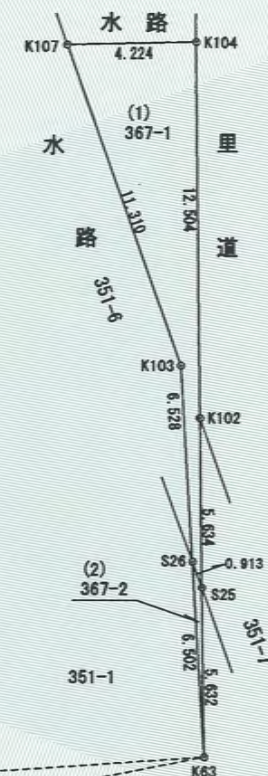
$$2F = \sum \{Y_n(X_{n+1} - X_{n-1})\}$$

地番		367-2			
No.	標識	Xn	Yn	辺長	No - No
K63		62863.838	-51783.537	5.632	S25 - K63
S25		62868.989	-51785.814	0.913	S26 - S25
S26		62869.659	-51786.434	6.502	K63 - S26
倍積		1.668030		面積	0.8340150
坪数		0.25		地積	0.83 m <sup>2</sup>

$$2F = \sum \{Y_n(X_{n+1} - X_{n-1})\}$$

## 引照点処理表

引照点	材質	X座標	Y座標	
T104	真鍮性	62681.344	-52138.743	
T124	真鍮性	62647.461	-52098.330	
境界点	器械点	後視点	距離	角度
	T124	T104	52.738	
K63			381.985	105-31-14
S25			383.067	104-41-33
S26			382.950	104-33-26
K107			382.982	101-54-45
K103			384.026	103-35-43
K102			384.228	103-52-09
K104			387.087	102-03-38
境界点	器械点	後視点	距離	角度
	T104	T124	52.738	
K63			399.343	292-49-51
S25			399.712	292-01-30
S26			399.480	291-53-54
K107			397.234	289-22-36
K103			399.723	290-57-47
K102			400.159	291-13-14
K104			401.433	289-26-31

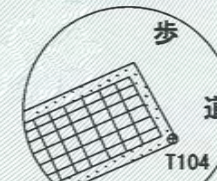


登記引照点 T104 (既設真鍮性)

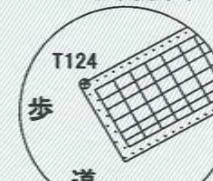
登記引照点 T124 (既設真鍮性)

登記引照点 T104 (既設真鍮性)

登記引照点 T124 (既設真鍮性)



詳細図S=1:100



詳細図S=1:100

報告書番号 1000005

作成者 社団法人 福岡県公共嘱託登記土地家屋調査士協会  
 福岡事務所  
 社員 花本 政秋 (平成 22 年 1 月 21 日作成)  
 (社団法人 福岡県公共嘱託登記土地家屋調査士協会)

嘱託者

福岡市長 吉田 宏

縮尺 1/250

平成27年5月7日 福岡法務局

登記官

山口松美

