

1 自殺者数の推移

福岡市

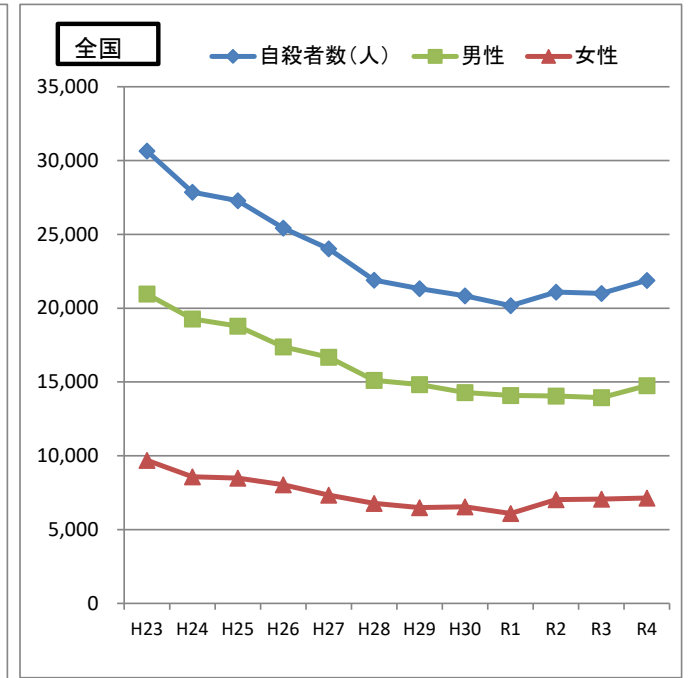
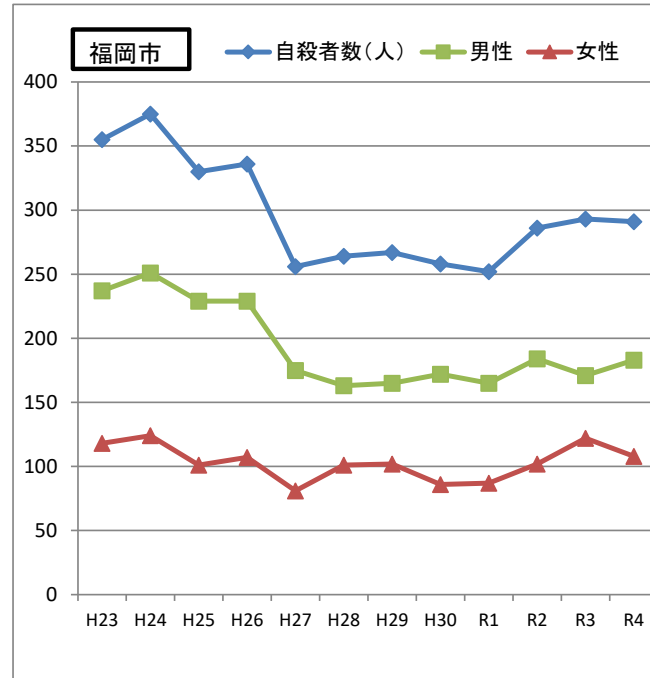
	H30	R1	R2	R3	R4
自殺者数(人)	258	252	286	293	291
死亡率	16.7	16.4	18.4	18.8	18.6
男性	172	165	184	171	183
男性死亡率	22.4	22.6	25.0	25.0	24.6
女性	86	87	102	122	108
女性死亡率	10.7	10.7	12.5	14.8	13.1

※自殺日・居住地(A7表を計上)

全国

	H30	R1	R2	R3	R4
自殺者数(人)	20,840	20,169	21,081	21,007	21,881
死亡率	16.5	16.0	16.7	16.8	17.4
男性	14,290	14,078	14,055	13,939	14,746
男性死亡率	23.2	22.9	22.9	22.9	24.0
女性	6,550	6,091	7,026	7,068	7,135
女性死亡率	10.1	9.4	10.9	11.0	11.1

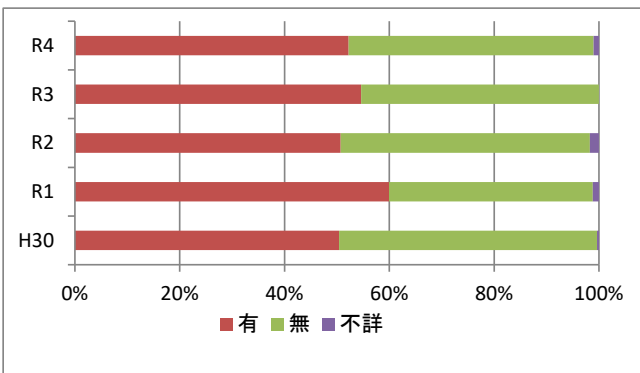
※発見日(B表を計上)



2 同居人の有無

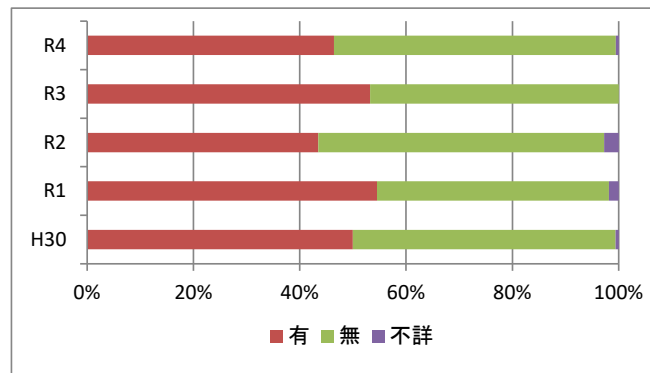
【総数】

同居人	H30	R1	R2	R3	R4
自殺者数(人)	258	252	286	293	291
有	130	151	145	160	152
無	127	98	136	133	136
不詳	1	3	5	0	3



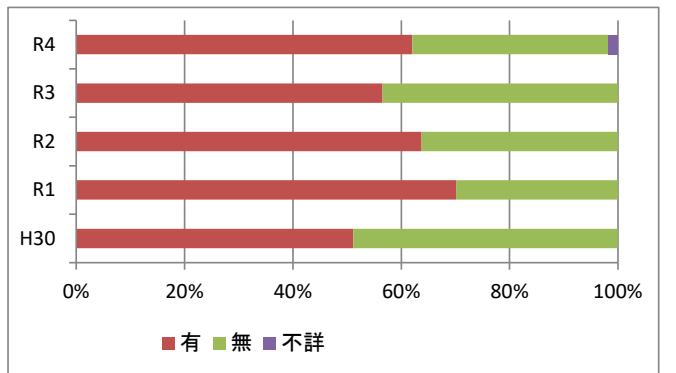
【男】

同居人	H30	R1	R2	R3	R4
自殺者数(人)	172	165	184	171	183
有	86	90	80	91	85
無	85	72	99	80	97
不詳	1	3	5	0	1



【女】

同居人	H30	R1	R2	R3	R4
自殺者数(人)	86	87	102	122	108
有	44	61	65	69	67
無	42	26	37	53	39
不詳	0	0	0	0	2



### 3 年代別自殺者数の推移

【総数】

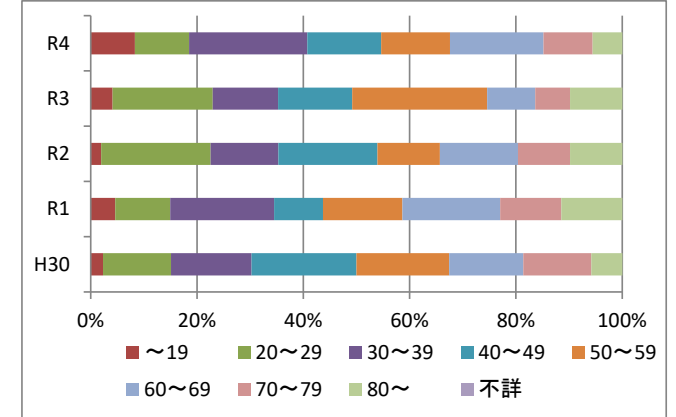
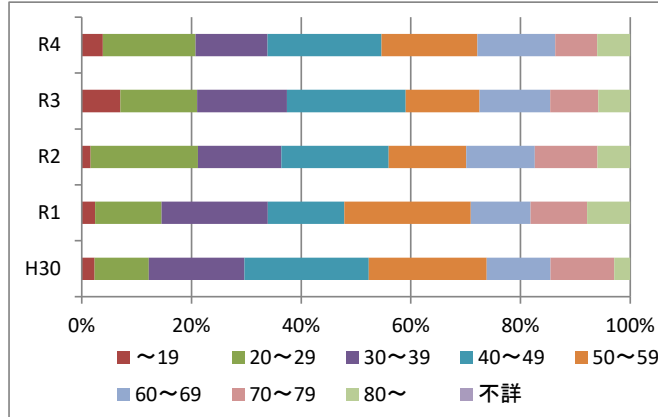
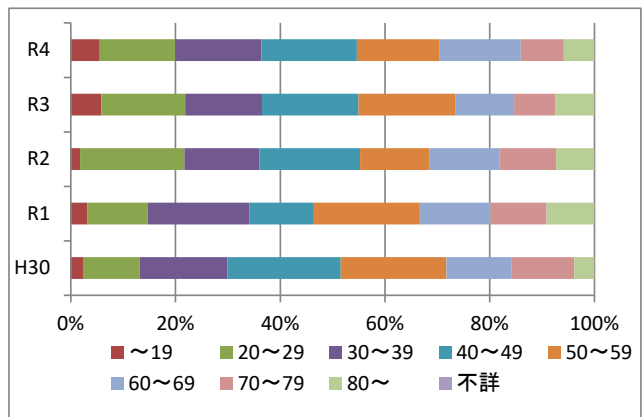
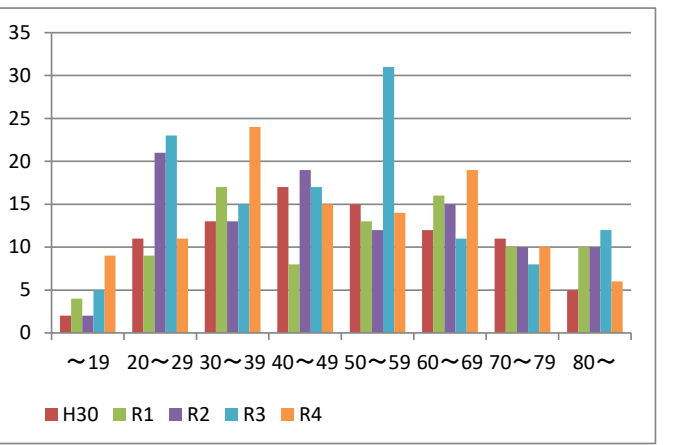
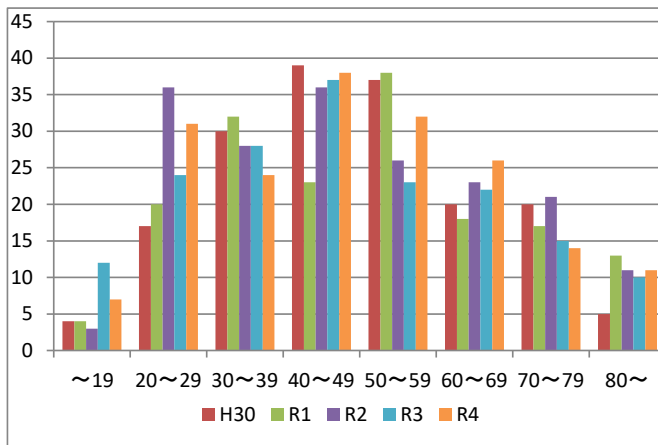
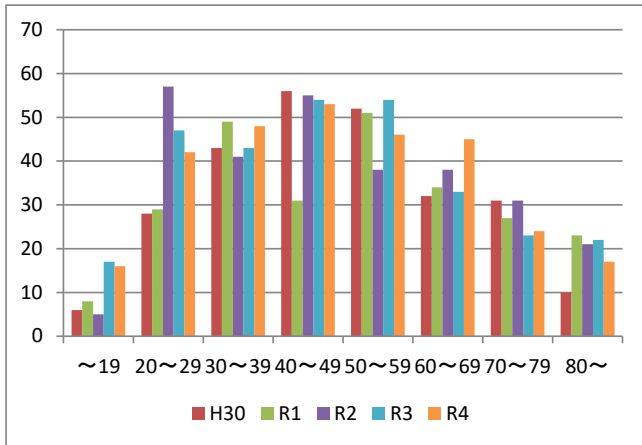
年代	H30	R1	R2	R3	R4
自殺者数(人)	258	252	286	293	291
～19	6	8	5	17	16
20～29	28	29	57	47	42
30～39	43	49	41	43	48
40～49	56	31	55	54	53
50～59	52	51	38	54	46
60～69	32	34	38	33	45
70～79	31	27	31	23	24
80～	10	23	21	22	17
不詳	0	0	0	0	0

【男】

年代	H30	R1	R2	R3	R4
自殺者数(人)	172	165	184	171	183
～19	4	4	3	12	7
20～29	17	20	36	24	31
30～39	30	32	28	28	24
40～49	39	23	36	37	38
50～59	37	38	26	23	32
60～69	20	18	23	22	26
70～79	20	17	21	15	14
80～	5	13	11	10	11
不詳	0	0	0	0	0

【女】

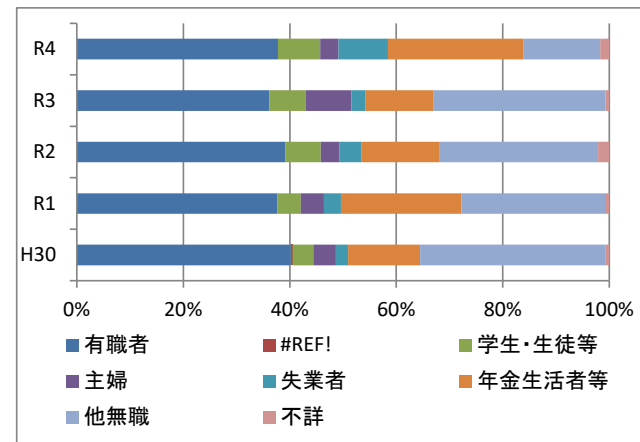
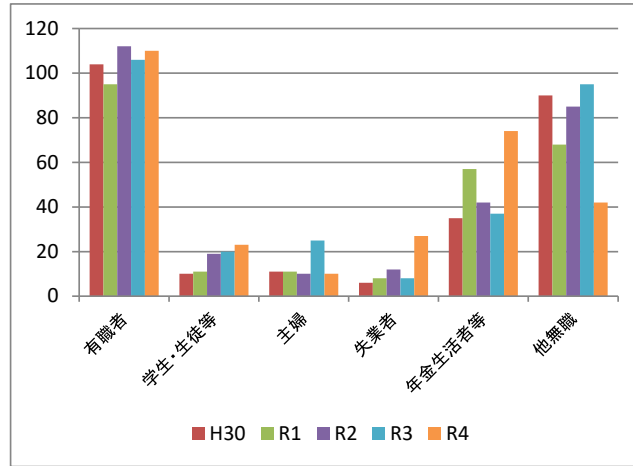
年代	H30	R1	R2	R3	R4
自殺者数(人)	86	87	102	122	108
～19	2	4	2	5	9
20～29	11	9	21	23	11
30～39	13	17	13	15	24
40～49	17	8	19	17	15
50～59	15	13	12	31	14
60～69	12	16	15	11	19
70～79	11	10	10	8	10
80～	5	10	10	12	6
不詳	0	0	0	0	0



#### 4 職業別自殺者数の推移

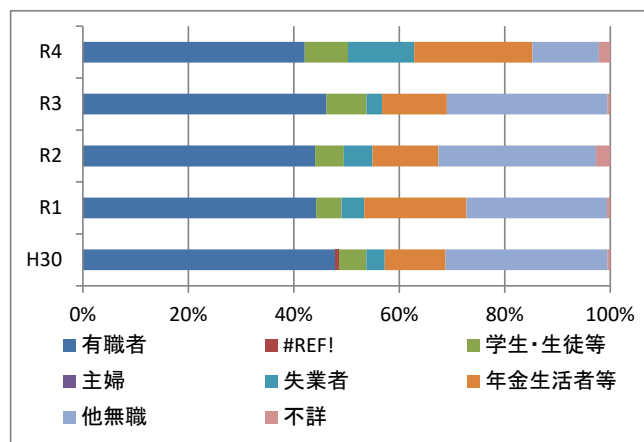
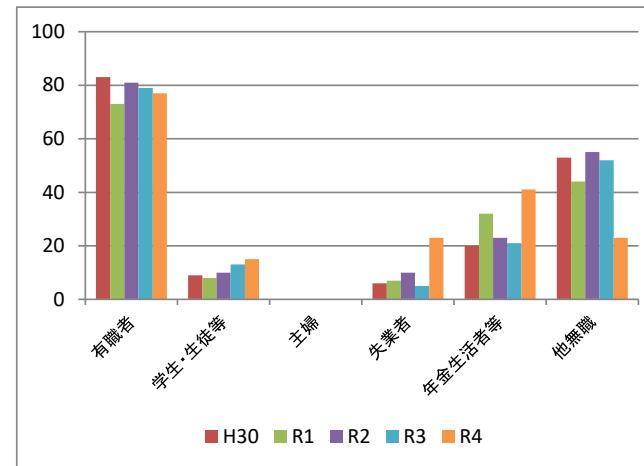
【総数】

職業	H30	R1	R2	R3	R4
自殺者数(人)	258	252	286	293	291
有職者	104	95	112	106	110
学生・生徒等	10	11	19	20	23
主婦	11	11	10	25	10
失業者	6	8	12	8	27
年金生活者等	35	57	42	37	74
他無職	90	68	85	95	42
不詳	2	2	6	2	5



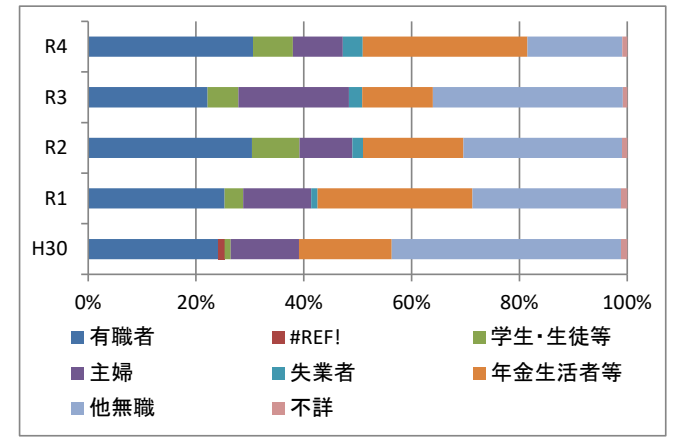
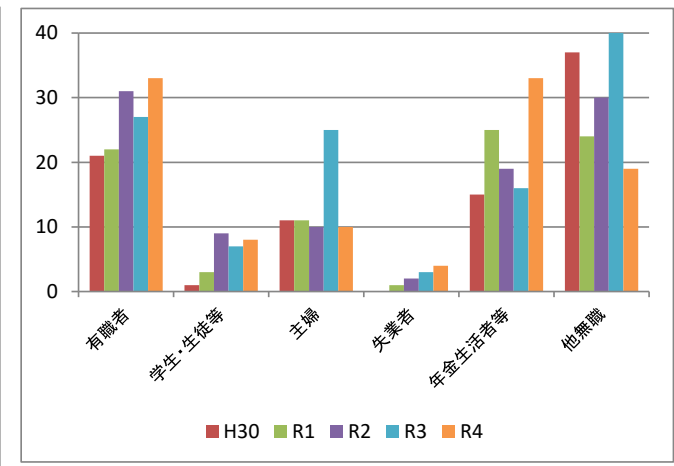
【男】

職業	H30	R1	R2	R3	R4
自殺者数(人)	172	165	184	171	183
有職者	83	73	81	79	77
学生・生徒等	9	8	10	13	15
主婦	0	0	0	0	0
失業者	6	7	10	5	23
年金生活者等	20	32	23	21	41
他無職	53	44	55	52	23
不詳	1	1	5	1	4



【女】

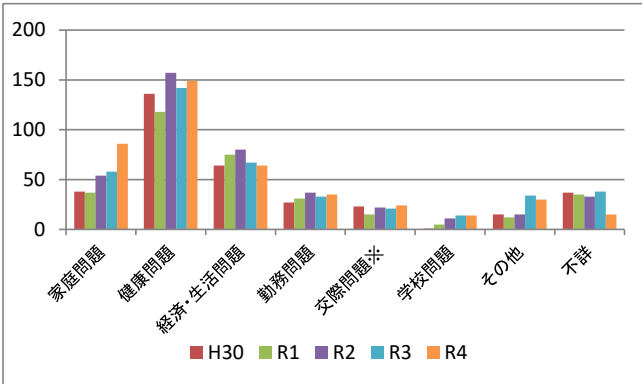
職業	H30	R1	R2	R3	R4
自殺者数(人)	86	87	102	122	108
有職者	21	22	31	27	33
学生・生徒等	1	3	9	7	8
主婦	11	11	10	25	10
失業者	0	1	2	3	4
年金生活者等	15	25	19	16	33
他無職	37	24	30	43	19
不詳	1	1	1	1	1



5 原因動機別自殺者数の推移 (令和3年まで、遺言等の資料がある場合に限って自殺者一人につき3つまで計上、令和4年からは家族の証言も含め自殺者一人につき4つまで計上可能)

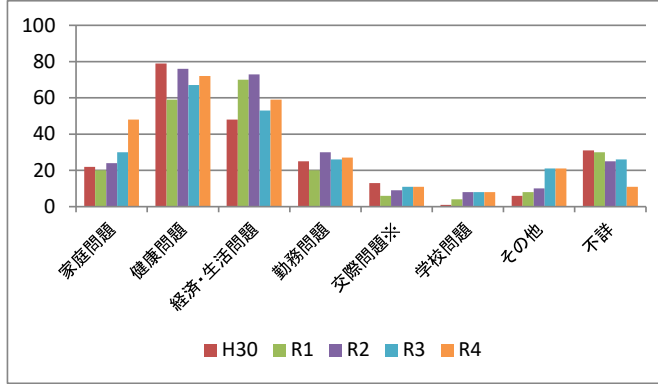
【総数】 交際問題…令和3年までは「男女問題」での集計

原因・動機	H30	R1	R2	R3	R4
家庭問題	38	37	54	58	86
健康問題	136	118	157	142	149
経済・生活問題	64	75	80	67	64
勤務問題	27	31	37	33	35
交際問題※	23	15	22	21	24
学校問題	1	5	11	14	14
その他	15	12	15	34	30
不詳	37	35	33	38	15



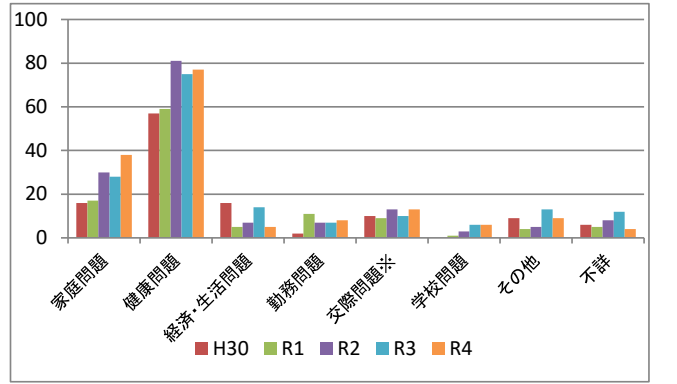
【男】

原因・動機	H30	R1	R2	R3	R4
家庭問題	22	20	24	30	48
健康問題	79	59	76	67	72
経済・生活問題	48	70	73	53	59
勤務問題	25	20	30	26	27
交際問題※	13	6	9	11	11
学校問題	1	4	8	8	8
その他	6	8	10	21	21
不詳	31	30	25	26	11



【女】

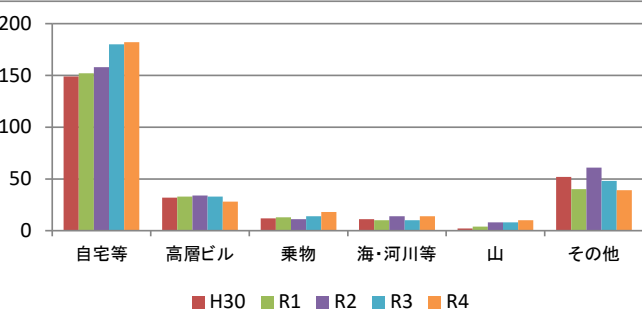
原因・動機	H30	R1	R2	R3	R4
家庭問題	16	17	30	28	38
健康問題	57	59	81	75	77
経済・生活問題	16	5	7	14	5
勤務問題	2	11	7	7	8
交際問題※	10	9	13	10	13
学校問題	0	1	3	6	6
その他	9	4	5	13	9
不詳	6	5	8	12	4



6 自殺企図の場所別自殺者数の推移

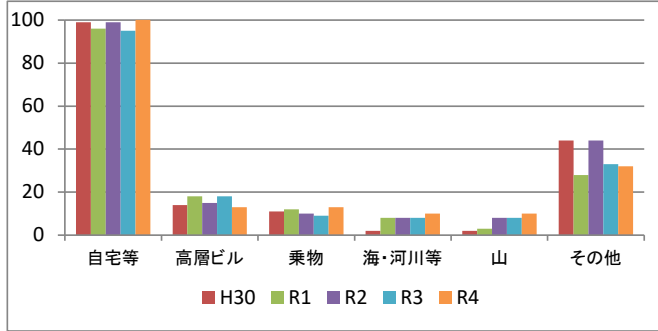
【総数】

場所	H30	R1	R2	R3	R4
自殺者数(人)	258	252	286	293	291
自宅等	149	152	158	180	182
高層ビル	32	33	34	33	28
乗物	12	13	11	14	18
海・河川等	11	10	14	10	14
山	2	4	8	8	10
その他	52	40	61	48	39



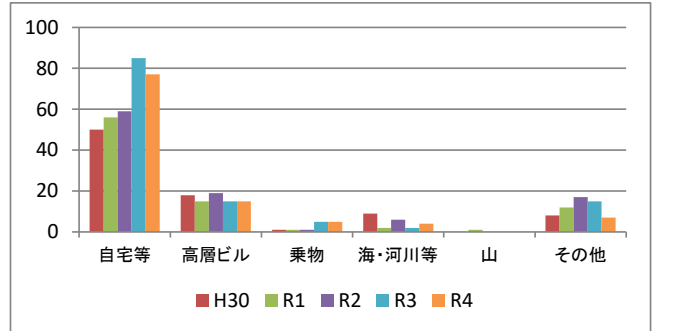
【男】

場所	H30	R1	R2	R3	R4
自殺者数(人)	172	165	184	171	183
自宅等	99	96	99	95	105
高層ビル	14	18	15	18	13
乗物	11	12	10	9	13
海・河川等	2	8	8	8	10
山	2	3	8	8	10
その他	44	28	44	33	32



【女】

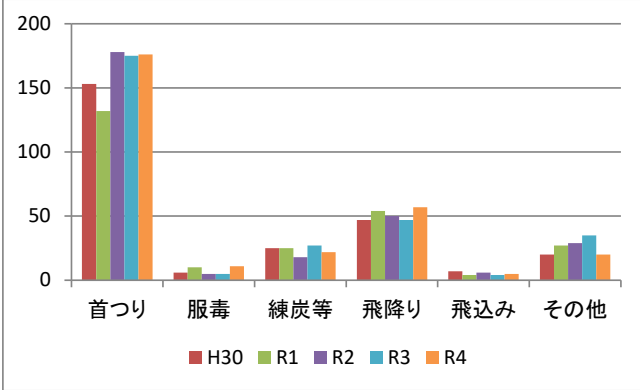
場所	H30	R1	R2	R3	R4
自殺者数(人)	86	87	102	122	108
自宅等	50	56	59	85	77
高層ビル	18	15	19	15	15
乗物	1	1	1	5	5
海・河川等	9	2	6	2	4
山	0	1	0	0	0
その他	8	12	17	15	7



## 7 自殺の企図手段別自殺者数の推移

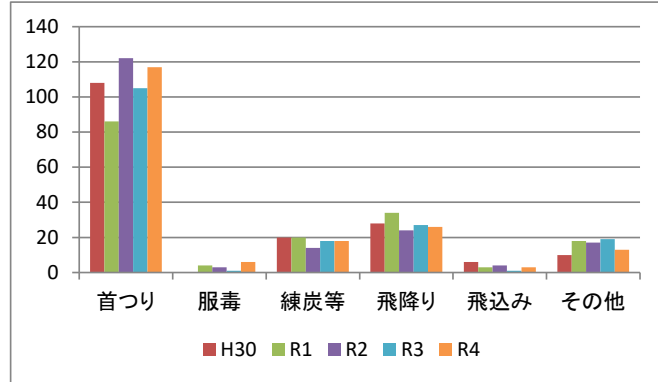
【総数】

手段	H30	R1	R2	R3	R4
自殺者数(人)	258	252	286	293	291
首つり	153	132	178	175	176
服毒	6	10	5	5	11
練炭等	25	25	18	27	22
飛降り	47	54	50	47	57
飛込み	7	4	6	4	5
その他	20	27	29	35	20
不詳	0	0	0	0	0



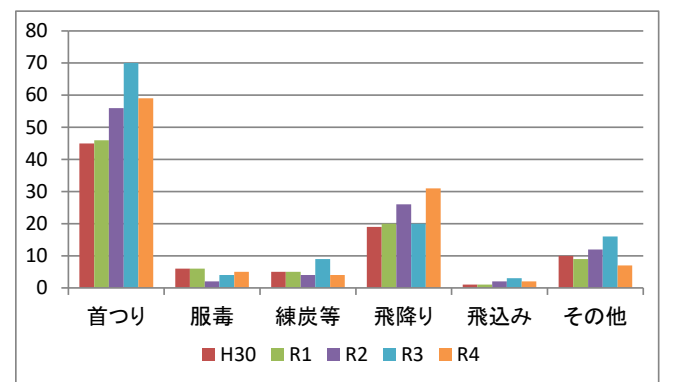
【男】

手段	H30	R1	R2	R3	R4
自殺者数(人)	172	165	184	171	183
首つり	108	86	122	105	117
服毒	0	4	3	1	6
練炭等	20	20	14	18	18
飛降り	28	34	24	27	26
飛込み	6	3	4	1	3
その他	10	18	17	19	13
不詳	0	0	0	0	0



【女】

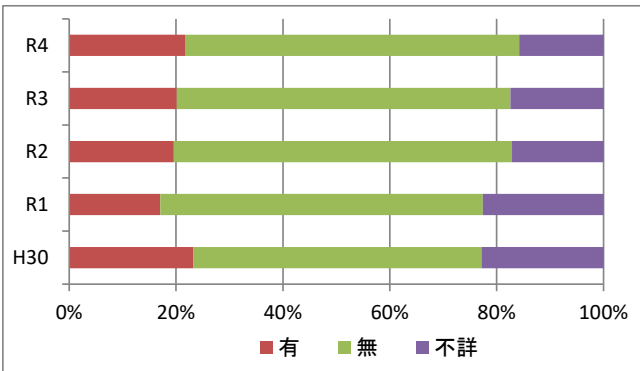
手段	H30	R1	R2	R3	R4
自殺者数(人)	86	87	102	122	108
首つり	45	46	56	70	59
服毒	6	6	2	4	5
練炭等	5	5	4	9	4
飛降り	19	20	26	20	31
飛込み	1	1	2	3	2
その他	10	9	12	16	7
不詳	0	0	0	0	0



## 8 未遂歴の有無の推移

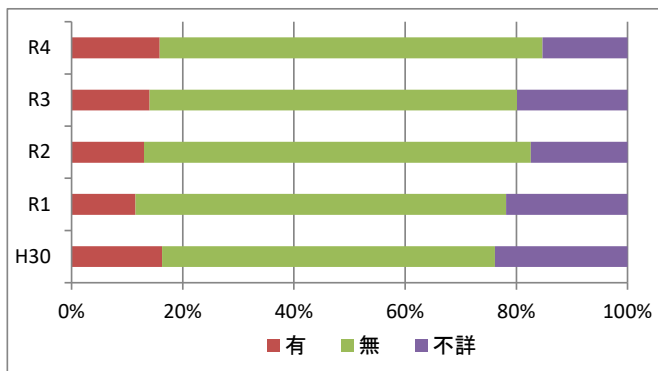
【総数】

自殺未遂歴	H30	R1	R2	R3	R4
自殺者数(人)	258	252	286	293	291
有	60	43	56	59	63
無	139	152	181	183	182
不詳	59	57	49	51	46



【男】

自殺未遂歴	H30	R1	R2	R3	R4
自殺者数(人)	172	165	184	171	183
有	28	19	24	24	29
無	103	110	128	113	126
不詳	41	36	32	34	28



【女】

自殺未遂歴	H30	R1	R2	R3	R4
自殺者数(人)	86	87	102	122	108
有	32	24	32	35	34
無	36	42	53	70	56
不詳	18	21	17	17	18

