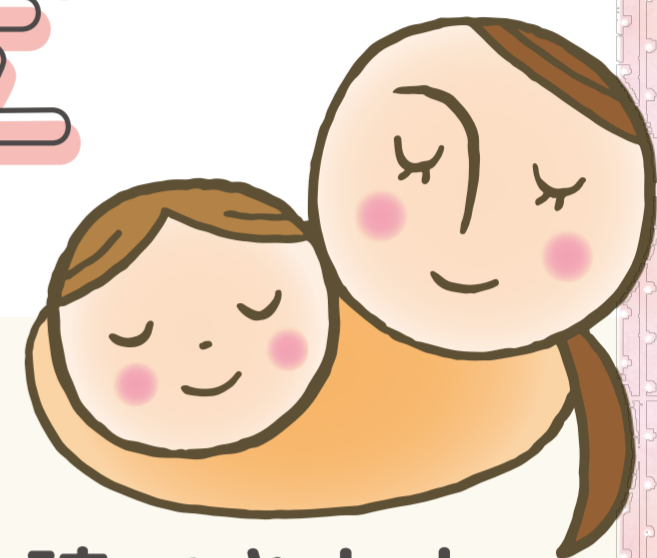


ご存じですか？ 産科医療 特別給付金



産科医療補償制度に
未申請のお子様も
申請できます

産科医療補償制度の個別審査で
補償を受けられなかったお子様が申請できます

給付対象の
3つの基準

出生時の脳性まひ*で、下記 ① ② ③ の基準を全て満たすと給付対象となります。

*受胎から新生児期(生後4週間以内)までの間に生じた脳性まひ

① 出生年ごとの在胎週数・出生体重

2009年～2014年までに出生したお子様



2015年～2021年までに出生したお子様



在胎週数、出生体重の基準に該当しないお子様は、一律に給付対象外となります。

② 先天性や新生児期の要因によらない脳性まひ

先天性や新生児期の要因がある場合でも、その要因が脳性まひの主な原因であることが明らかでないときは、給付対象となります。

③ 身体障害者障害程度等級1級または2級相当の脳性まひ

給付対象の認定は、身体障害者手帳の認定基準で認定するものではありません。

特別
給付額

1,200万円(一括給付)

申請
期間

2025年1月10日～2029年12月31日

産科医療特別給付事業ホームページ

<https://www.sanka-kyufu.jcqh.c.or.jp/>



本事業の詳細は
二次元コードから
HPをご確認ください。

産科医療特別給付事業専用コールセンター

0120-299-056

受付時間: 午前9時半～午後5時(土日祝日・年末年始を除く)