



香椎宮司による神事



山笠が町内を勢いよく走ります

歴史
唐原にある須賀神社は、香椎宮が創建された724年以前から唐原地区の氏神として祭られています。地元では「祇園宮」の名で親しまれています。

須賀神社の最大の行事である「祇園山笠」は、令和元年に「福岡市指定無形民俗文化財」に指定されました。

山笠は7月1日の「注連下ろし」から始まり、山笠の道具類を取り出す「台おろし」、基礎部分を組み立てる「台からげ」、祭礼前日に人形などを飾り付ける「山飾り」を経て、14日の祭礼当日朝に香椎宮神官による神事が行われます。

夕方、子どもたちが掛け声とともに、触れ太鼓を鳴らして山笠が動くのを待ちます。

唐原の山笠行事は、地域住民によって全て行われます。若い世代へ伝統を受け継いでいく一体感の感じられる伝統の行事です。

歴史
歩・歩・歩
さんぽ

ボランティアのおすすめスポット
須賀神社の祇園山笠
「歩・歩・歩・会」
大塚 眞一

公民館でマイナンバーカード申請

マイナンバーカードの申請受け付けなどを行います(要予約)。カードを持っている人にはマイナ保険証の申し込み、公金受取口座の登録のサポートを実施します(予約不要)。

開催日	時間	公民館	予約受付
11/24(日)	10:00~12:00	名島	~11/19(火)
	14:00~16:00	城浜	
12/7(土)	10:00~12:00	千早	~12/3(火)
12/13(金)	10:00~12:00	松島	~12/9(月)
	14:00~16:00	香椎浜	
12/17(火)	10:00~12:00	東箱崎	~12/11(水)
	14:00~16:00	八田	

詳細は市ホームページ(「マイナンバーカード申請出張サポート」で検索)でご確認ください。無料区内に住む人(お住まいの校区以外の公民館での申し込みも可能) 画 画 市マイナンバーカード総合コールセンター ☎600-2402 図 06-7664-9531



スマホはこちらから

ノロウイルスに注意

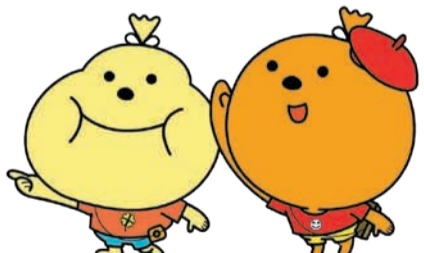
冬はノロウイルスによる食中毒が多く発生します。以下のポイントに気を付けて、食中毒を予防しましょう。▷トイレの後、調理や食事の前などにしっかり手を洗う▷加熱が必要な食品は、中心まで十分加熱する▷調理器具は洗剤で洗い、熱湯や塩素系漂白剤で消毒する 画 東衛生課 ☎645-1111 図 645-1114

保健だより

- 【問い合わせ・申し込み先】**
- ① 集団健診・よかドック総合窓口 ☎0120-985-902 図 0120-931-869
 - ② 区健康課健康づくり係 ☎645-1078
 - ③ 区健康課母子保健係 ☎645-1077
 - ④ 区健康課企画管理係 ☎645-1076 図 651-3844 (②~④共通)
 - ⑤ 市感染症対策課 ☎791-7081
 - ⑥ 市精神保健・難病対策課 ☎711-4377

健診・検診等	12月	1月	受付時間	予約	要	対象・料金・その他	
よかドック(特定健診)						関 40~74歳の市国民健康保険被保険者 料 500円 図 健康保険証、受診券	
骨粗しょう症検査			8:30~10:30			関 40歳以上 料 500円	
がん検診	胃がん		詳細の確認、予約は市ホームページ「けんしんナビ」で	要	関 40歳以上(70歳以上は委託の医療機関で実施) 料 600円 ※バリウムによる胃透視		
	子宮頸(けい)がん	12(木) 20(金)				8(水) 22(水)	2年度に1回受診可 関 20歳以上 料 400円
	乳がん						2年度に1回受診可 関 40歳以上 料 40歳代1,300円、50歳以上1,000円
	大腸がん						関 40歳以上 料 500円
	胃がんリスク検査						関 35歳・40歳 料 1,000円
	肺がん						関 40~64歳 料 500円 ※一定の条件に該当する50歳以上で喀痰(かたん)細胞診検査希望者は別途700円必要
	結核・肺がん						関 65歳以上
なみきスクエア健診	4(水)	16(木)	9:00~11:30		上記のよかドック、がん検診と同じ内容をなみきスクエアで実施。		
福岡市総合体育館	—	27(月)	9:30~12:00		上記のよかドック、がん検診と同じ内容を実施。		
松島小学校	1(日)	—	8:30~10:30		上記のがん検診と同じ内容を小学校で実施。		

相談・検査等	12月	1月	受付時間	予約	要	対象・料金・その他
個別栄養相談	2(月)4(水) 6(金)18(水)	14(火)17(金) 24(金)31(金)	13:00~13:50 14:00~14:50			栄養士による相談(1人50分程度)。詳細はホームページ「東区 個別栄養相談」で検索)で確認。
離乳食教室 画 なみきスクエア	3(火)	15(水)	11:00~12:00 14:00~15:00			関 生後4カ月~8カ月頃の乳児の保護者 関 生後9カ月~18カ月頃の乳幼児の保護者
マタニティスクール	[1]	6(金)	14(火)	要	関 区内に住む妊婦とその家族15組(先着順) 申 前々月15日より区ホームページか電話で [1] 妊娠中の生活、栄養 [2] 産後の生活とお世話	
	[2]	23(月)	27(月)			
エイズ・クラミジア・梅毒検査	9(月) 23(月)	27(月)	9:30~11:00			匿名での検査。結果は原則次の検査日。
B型・C型肝炎ウイルス検査	9(月)	27(月)	9:30~11:00			関 市内に住む20歳以上で、過去に検査を受けたことがない人。検査結果は後日。
心の健康相談	10(火)	14(火)	10:00~12:00	要	関 精神科医による相談。1人30分程度	
	24(火)	28(火)	13:30~15:30			



ぼちゃろーもん(左)、よかろーもん(右)

窓口受付時の本人確認書類提示のお願い 市民課で届け出や証明申請をする際は、運転免許証・パスポート・マイナンバー(個人番号)カード・健康保険証など本人確認ができるものが必要です。画 区市民課 ☎645-1016 図 632-0360