



施設へのお問い合わせ

中部水処理センター
住所: 〒810-0076 福岡市中央区荒津2丁目2-1
TEL:092-721-4991 FAX:092-732-7374

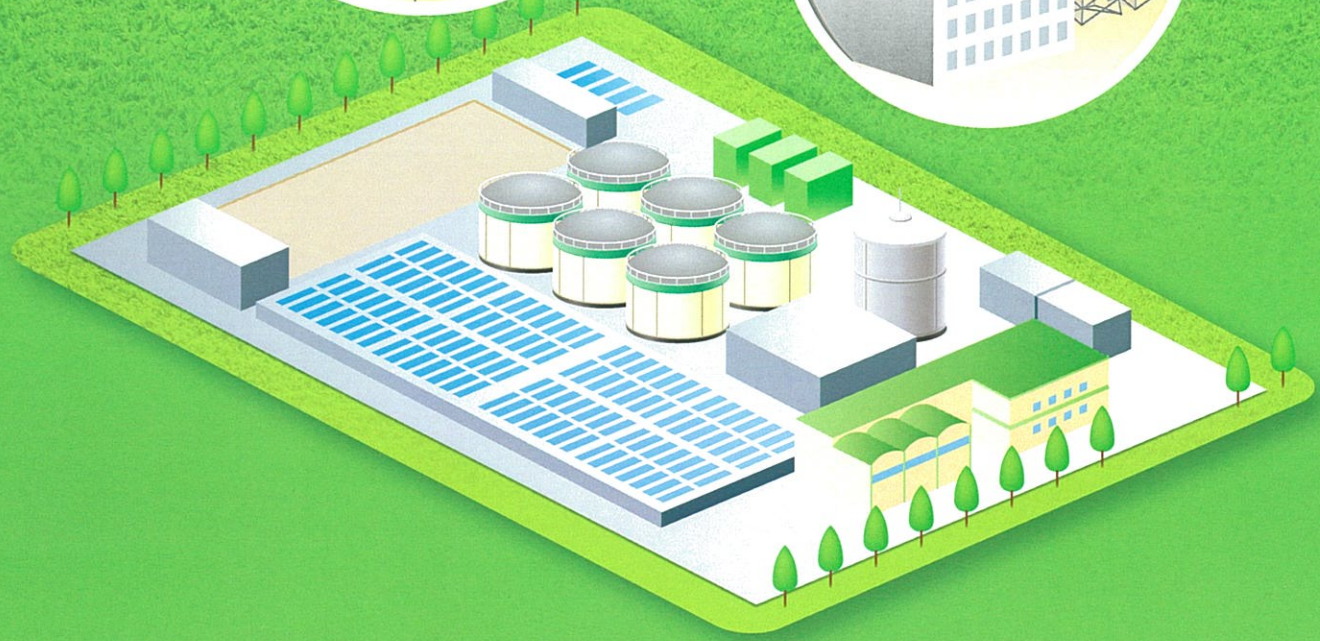
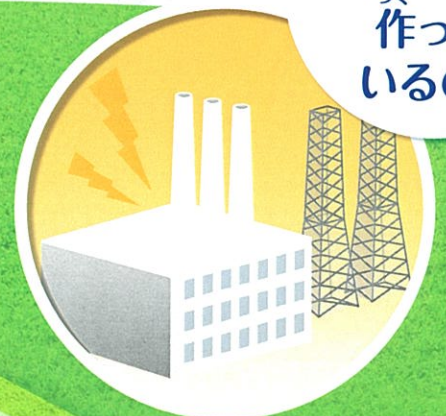
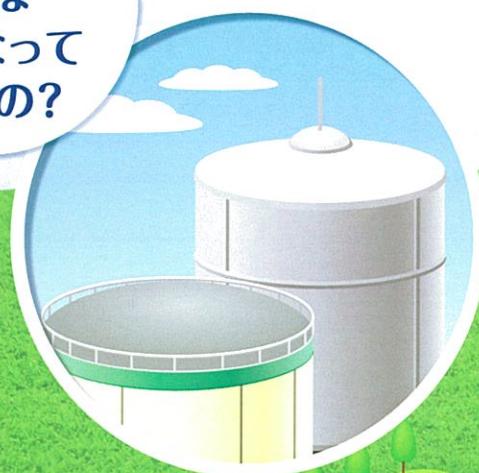
ちゅうぶ みず しょうり
中部水処理センター

しょうか はつでん じぎょう
消化ガス発電事業
ってなあに?



しょうりじょう
処理場の
なか
中は
どうなっ
ているの?

どうやって
エネルギーを
つ
作って
いるの?



TSK 月島機械株式会社 (発電事業者)

下水汚泥の持つエネルギーは、電気として生まれ変わります。

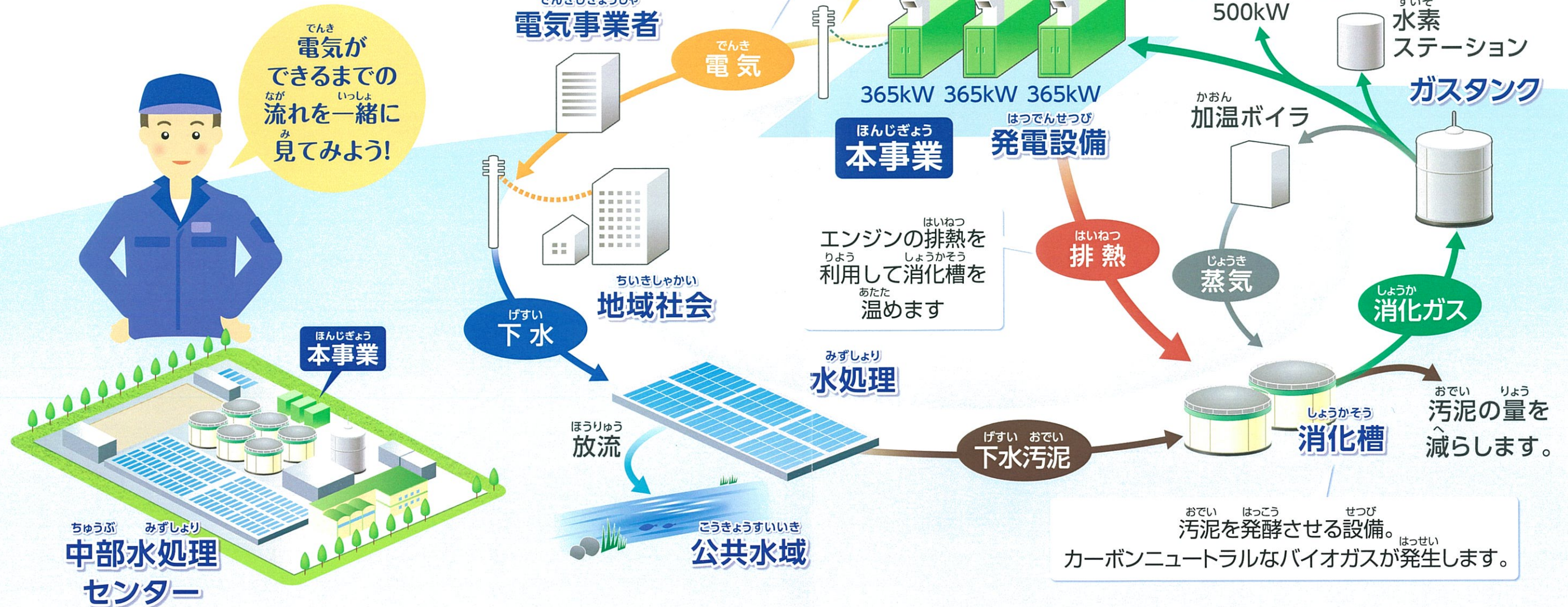
? 消化ガスってなに?

下水汚泥は、あたためると発酵・分解して、量が減っていきます。
そのときに、消化ガスという可燃性(火をつけると燃える)ガスが生まれます。
この消化ガスは、いろいろな方法で利用することができます。
中部水処理センターでは、この消化ガスを使って電気を作っています。

環境にやさしい街づくりにつながっているんだね



1年に約7,100kWhも発電
年間約3900tonのCO₂削減



電気ができるまでの流れを一緒に見てみよう!

中部水処理センター