

介護施設等の大規模修繕の際にあわせて行う介護ロボット・ICTの導入支援

介護現場の生産性向上を推進するため、**介護施設等の大規模修繕（おおむね10年以上経過した施設の一部改修や付帯設備の改造）の際にあわせて行う介護ロボット・ICTの導入を補助対象に追加する。**

（現行の開設準備経費の補助対象時点）

- 開設時
- 増床時
- 再開設時（改築時）

※現行の開設準備経費の補助対象
・施設開設時の設備整備
・人材募集・研修に係る経費等

（開設時等の開設準備経費の最大補助単価）

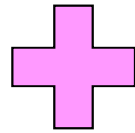
特養、老健、認知症グループホーム、介護付きホームの例：
1定員あたり 671千円

（補助要件等）

- 補助対象経費は、介護従事者の確保分における「介護ロボット導入支援事業」及び「ICT導入支援事業」において対象となっている機器等を導入するために必要な経費。
（なお、介護ロボット・ICT以外の設備整備、人材募集・研修に係る経費等は対象外。）
- 「介護施設等の新規整備を条件に行う広域型施設の大規模修繕・耐震化整備」と併せた補助実施も可能。

（拡大後の開設準備経費の補助対象時点）

- 開設時
- 増床時
- 再開設時（改築時）

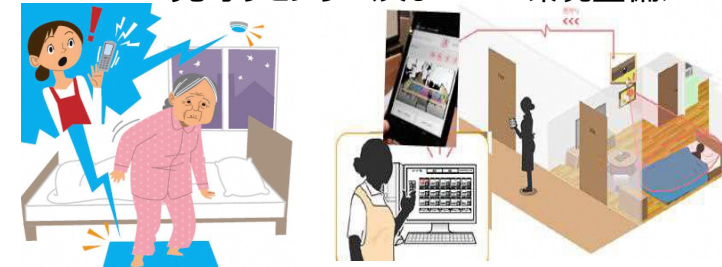


- **大規模修繕時**

（大規模修繕時の開設準備経費の最大補助単価）

特養、老健、認知症グループホーム、介護付きホームの例：
1定員あたり 336千円

＜例①：天井の内装改修や電気設備改造と見守りセンサー及びWi-Fi環境整備＞



＜例②：給排水設備の改造工事とロボット技術を用いた設置位置を調節可能なトイレ整備＞



＜例③：浴室の改修工事とロボット技術を用いた浴槽の出入り動作の支援機器整備＞



介護施設等における看取り環境の整備推進

介護施設等における看取りに対応できる環境を整備する観点から、**看取り及び家族等の宿泊のための個室の確保**を目的として行う施設の改修費について補助する。

(補助対象施設)

- 特別養護老人ホーム
- 介護老人保健施設
- 介護医療院
- 養護老人ホーム
- 軽費老人ホーム
- 認知症高齢者グループホーム
- 小規模多機能型居宅介護事業所
- 看護小規模多機能型居宅介護事業所
- 特定施設入居者生活介護の指定を受ける介護付きホーム

(補助要件)

- 整備した個室は、看取りに利用することを原則とするが、看取りとしての利用がない期間において、入所者の静養や家族等の一時的な宿泊等に使用することを可能とする。

(最大補助単価)

1施設あたり

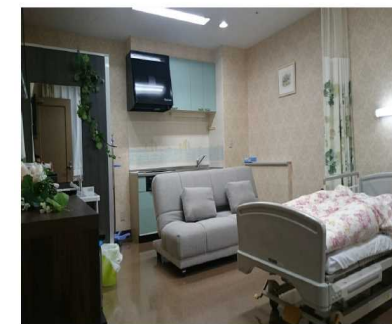
2,800千円



<改修前の例>



<改修後の例>



介護職員の宿舎施設整備

外国人を含む介護人材を確保するため、**介護施設等の事業者が介護職員用の宿舎を整備する費用の一部を補助**することによって、介護職員が働きやすい環境を整備する。

(補助対象施設)

- 特別養護老人ホーム
- 介護老人保健施設
- 介護医療院
- 特定施設入居者生活介護の指定を受けるケアハウス
- 認知症高齢者グループホーム
- 小規模多機能型居宅介護事業所
- 定期巡回・随時対応型訪問介護看護
- 看護小規模多機能型居宅介護事業所
- 特定施設入居者生活介護の指定を受ける介護付きホーム

(補助要件)

- 介護職員 1 人あたり 33 m²を基準とする。
- 整備した宿舎の家賃設定は、近傍類似の家賃と比較して低廉なものとする。

(補助率)

1 宿舎あたり

1 / 3



介護施設等における感染拡大防止対策に係る支援 (地域医療介護総合確保基金)

- 介護施設等において、新型コロナウイルスの感染拡大を防止する観点から、①多床室の個室化に要する改修費、②簡易陰圧装置の設置に要する費用、③感染拡大防止のためのゾーニング環境等の整備に要する費用を支援する。

① 多床室の個室化に要する改修費

■事業内容

事業継続が必要な介護施設等において、感染が疑われる者が複数発生して多床室に分離する場合に備え、感染が疑われる者同士のスペースを空間的に分離するための個室化(※)に要する改修費について補助

※可動の壁は可

※天井と壁の間に隙間が生じることは不可

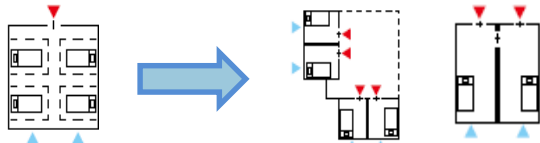
■補助対象施設

入所系の介護施設・事業所

■補助上限額

1 定員あたり97.8万円

※ 地域介護・福祉空間整備等施設整備交付金で実施していた事業を移管



《多床室》

《個室化》

② 簡易陰圧装置の設置に要する費用

■事業内容

介護施設等において、感染が疑われる者が発生した場合に、感染拡大のリスクを低減するためには、ウイルスが外に漏れないよう、気圧を低くした居室である陰圧室の設置が有効であることから、居室に陰圧装置を据えるとともに簡易的なダクト工事等に必要の費用について補助

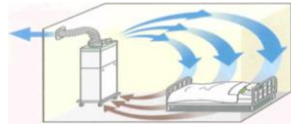
■補助対象施設

入所系の介護施設・事業所

■補助上限額

1 施設あたり :3,456千円×都道府県が認めた台数(定員が上限)

※ 令和2年度第1次補正予算から実施



③ 感染拡大防止のためのゾーニング環境等の整備に要する費用

■事業内容

新型コロナウイルス感染症対策として、感染発生時対応及び感染拡大防止の観点からゾーニング環境等の整備に要する費用について補助

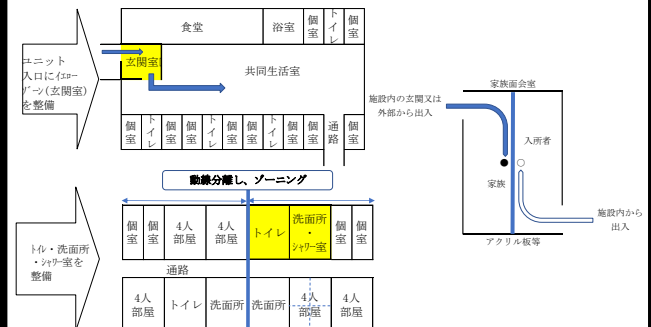
■補助対象施設

入所系の介護施設・事業所

■補助上限額

- ① ユニット型施設の各ユニットへの玄関室設置によるゾーニング：800千円/箇所
- ② 従来型個室・多床室のゾーニング：4,800千円/箇所
- ③ 2方向から出入りできる家族面会室の整備：2,800千円/施設

※ 令和2年度第3次補正予算案から実施



介護施設等の家族面会室における新型コロナウイルス感染症対策のための整備経費支援 (福岡県地域密着型施設等整備補助金のメニュー拡充)

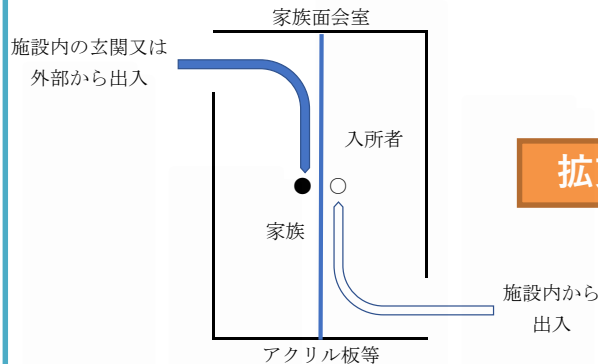
概要

- 介護施設等において、既に支援を行っている「2方向から出入りできる家族面会室の整備」に限らず、新型コロナウイルス感染症の感染拡大を防止しつつ家族との面会を再開・推進するために必要な家族面会室の整備に対して支援を行う。
 - ⇒ 新型コロナウイルス感染症の感染拡大を防止しつつ、介護施設等における家族面会を実現し、「ウィズコロナ」下での社会活動再開を支援

事業内容

- 2方向から出入りできる家族面会室の整備

【補助単価】 **280万円/施設**



※ 令和3年度から「感染拡大防止のためのゾーニング環境等の整備」の1つとして実施中

拡充

- **2方向から出入りできる家族面会室の設置の他、新型コロナウイルス感染症下における家族面会を可能とするための整備・改修について支援を実施**

(一例)

- ・ 「密」を避けるための家族面会室の複数設置や拡張 (床面積の拡大)
- ・ 家族面会室における簡易陰圧装置・換気設備の設置
- ・ 家族面会室の入口に消毒等を行う玄関室等の設置
- ・ 家族面会室がない場合の新規整備

【対象施設等】 ※変更なし

施設種別	定員等 施設が政令市中核市に所在	相談・提出窓口	
		左記以外に所在 定員30人以上	定員30人未満
a 特別養護老人ホーム	政令・中核市	県	市町村
b 介護老人保健施設	政令・中核市	県	市町村
c 介護医療院 介護療養型医療施設	政令・中核市	県	市町村
d 養護老人ホーム	政令・中核市	県	市町村
e 軽費老人ホーム	政令・中核市	県	市町村
f 認知症高齢者グループホーム	政令・中核市	-	市町村
g 小規模多機能型居宅介護事業所	政令・中核市	-	市町村
h 看護小規模多機能型居宅介護事業所	政令・中核市	-	市町村
i 有料老人ホーム	政令・中核市	県	市町村
j サービス付き高齢者向け住宅	政令・中核市	県	市町村
k 短期入所生活介護事業所、 短期入所療養介護事業所	政令・中核市	※	市町村
l 生活支援ハウス	政令・中核市	-	市町村

※ 併設の場合は本体の定員に応じて県又は市町村。単独の場合は県へご提出ください。

【補助単価】 ※変更なし

280万円/施設

【よくあるお問い合わせ】

Q1 どのようなものが対象となるか。

A1 感染症対策を講じながら面会ができるよう、家族面会室の整備が対象となります。基準は各都道府県が決定することとなっており、県によって取扱いが異なりますが、福岡県では、次のとおりとしております。

① 工事が伴う家族面会室の整備

（例：施設外から直接入室できるようドアの設置、家族面会室の拡張・複数設置、簡易陰圧装置・換気設備の整備、面会室の入り口に消毒等を行う玄関室の設置、など）

② 敷地内に別棟として家族面会室の設置（コンテナハウス等を含む）

③ ①、②の工事に伴い必要となる最小限度の備品

Q2 備品の購入のみは対象となるか

A2 ③以外の備品については対象外としています。

Q3 家族面会室と会議室を兼ねるなど、兼用で予定しているが、補助の対象となるか。

A3 補助目的が「家族面会室の整備」であるため、やむを得ない場合を除き対象外としています。

Q4 換気機能付きのエアコン等は換気設備となるか。

A4 換気設備となりません。その他についても主機能で判断します。

Q5 現在ロビー等で面会を行っているが、その場所への面会ブース設置は対象となるか。

A5 「家族面会室の整備」であるため、A1、A2のとおり対象外としていますが、家族面会室として整備した部屋にブースを工事等で取付ける場合は対象とします。