

令和4年5月25日

市政記者各位

福岡市美術館

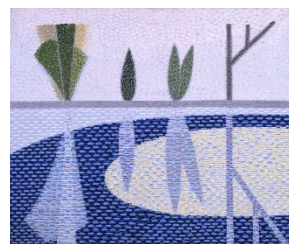
コレクション展(近現代美術・古美術)夏季展示を開催

福岡市美術館コレクション展の夏季展示といたしまして、「夏休み子ども美術館 2022 水のリズム」、「森山安英の絵画ーアルミナ頌からヒロシマシリーズまで」、「コレクションハイライト」、「田中丸コレクション 九州やきもの風土記 陶器編」、「松永耳庵と益田鈍翁」の5展覧会を開催致します。つきましては、広報にご協力いただきますようお願いいたします。

コレクション展
(近現代美術)

夏休み子ども美術館 2022 水のリズム

当たり前のように私たちのまわりにある水ですが、水はいろいろな姿に形を変えてさまざまな音を聞かせてくれます。水の音をテーマにさまざまな作品を紹介し、会期中にはワークショップも開催します。



上田宇三郎《風景》1954年

会期	令和4年6月9日(木)～8月21日(日)
会場	福岡市美術館 2階コレクション展示室 近現代美術室A

コレクション展
(近現代美術)

森山安英の絵画 ーアルミナ頌からヒロシマシリーズまでー

北九州を拠点に活動する画家・森山安英(1936年生まれ)。1980年代から現在までの作品を紹介し、森山の絵画に迫ります。



森山安英《窓 - 51》2017-21年

会期	令和4年6月9日(木)～8月21日(日)
会場	福岡市美術館 2階コレクション展示室 近現代美術室B

コレクション展
(近現代美術)

コレクションハイライト

福岡市美術館のコレクションから、九州ゆかりの美術、ダリ、ミロなどによる20世紀のモダンアート、国内外の近現代作家による作品を幅広く展示します。



古賀春江《現実線を切る主智的表現》1931年
寄託(西日本新聞社蔵)

会期	令和4年6月9日(木)～
会場	福岡市美術館 2階コレクション展示室 近現代美術室C

コレクション展
(古美術)

田中丸コレクション 九州やきもの風土記 陶器編

桃山時代から江戸時代にかけて九州各地で焼かれた陶器を地域ごとに取り上げ、歴史や特徴を紹介します。



藁灰釉四方耳付水指 銘「若葉雨」
江戸時代 17世紀
田中丸コレクション

会期	令和4年5月31日(火)～8月28日(日)
会場	福岡市美術館 1階古美術 企画展示室

コレクション展
(古美術)

松永耳庵と益田鈍翁

近代数寄者界の重鎮である益田鈍翁の旧蔵品や縁の作品をエピソードを交えて展示します。

会期	令和4年6月21日(火)～9月4日(日)
会場	福岡市美術館 1階古美術 松永記念館室



《粉吹茶碗 銘「十石」》
朝鮮王朝時代 15-16世紀
松永コレクション

共通	開館時間	午前9時30分～午後5時30分(入館は閉館の30分前まで) ※7月～10月の金・土曜日は午前9時30分～午後8時
	休館日	毎週月曜日 ※月曜日が祝日・振替休日の場合はその後の最初の平日
	観覧料	一般200円、高大生150円、中学生以下無料

※新型コロナウイルス感染症拡大防止に取り組みながら開館しております。

※来館時にはマスクの着用、手指の消毒等にご協力ください。

【問い合わせ先】

経済観光文化局 美術館学芸課 (担当: 崎田、正路、忠、後藤、宮田)

TEL:092-714-6051