

株式会社 博多座
経営状況説明書類

経済観光文化局
(令和4年9月)

目 次

1 概 要

(1) 会社の沿革	1
(2) 会社の目的	1
(3) 役員名簿	2
(4) 組 織	3

2 令和3年度決算について

(1) 事業報告	4
(2) 貸借対照表	5
(3) 損益計算書	6
(4) 株主資本等変動計算書	7

3 令和4年度事業計画について

(1) 事業計画	8
----------------	---

1 概 要

(1) 会社の沿革

当社は、演劇興行、施設の管理、市民檜舞台の月での施設の貸し出しを福岡市から受託し、劇場博多座の一体的な管理を行う株式会社として、福岡市、地元経済界及び演劇興行界の38企業・団体からの出資により、平成8年7月5日に設立されております。

(2) 会社の目的

当社は次の事業を営むことを目的としております。

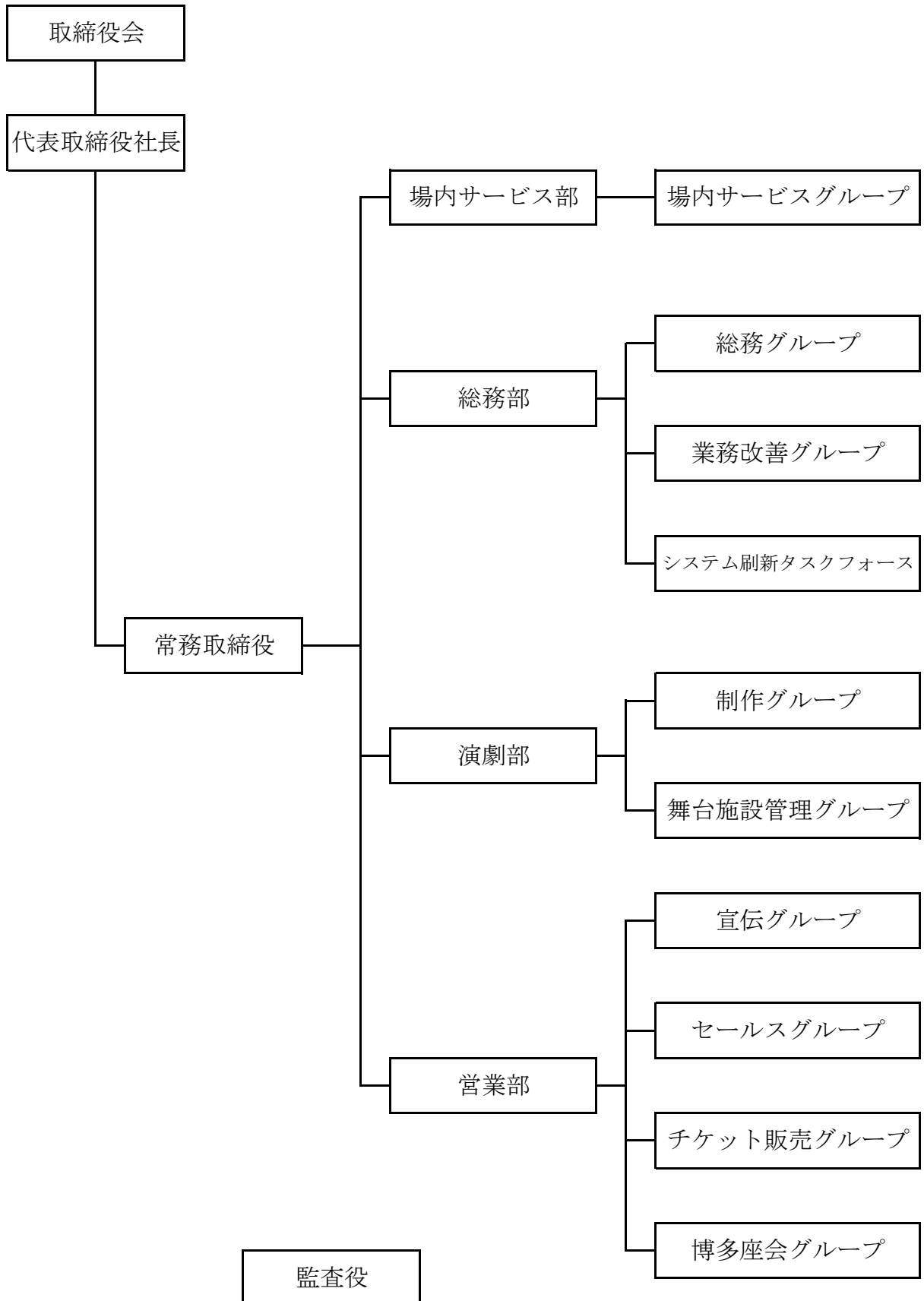
- ① 演劇の興行
- ② 劇場施設の維持・管理
- ③ 食堂の経営及び食品、清涼飲料水、酒類、書籍などの販売
- ④ 演劇に関する情報の提供
- ⑤ 前各号に付帯し、または関連する一切の業務

(3) 役員名簿

(令和4年7月1日現在)

会社における地位	氏 名	市または民間における役職名
取締役会長	安孫子 正	株式会社歌舞伎座 代表取締役社長
代表取締役社長	貞刈 厚仁	
常務取締役	古賀 稔久	
取締役	伊勢川 幸満	福岡市より出向
取締役	西村 幸記	松竹(株) 取締役
取締役	太古 伸幸	東宝(株) 取締役副社長執行役員
取締役	池田 篤郎	東宝(株) 常務執行役員演劇担当
取締役	熊本 卓司	(株)福岡銀行 執行役員
取締役	青柳 俊彦	九州旅客鉄道(株) 代表取締役会長執行役員
取締役	佐藤 仁俊	西日本鉄道(株) 都市開発事業本部長兼企画開発部長
取締役	柴田 建哉	(株)西日本新聞社 代表取締役社長
取締役	天本 俊明	福岡市 経済観光文化局長
取締役	石橋 正信	福岡市 教育長
常勤監査役	鍋島 誠	
監査役	佐藤 尚文	(株)九電工 代表取締役社長
監査役	酒見 俊夫	西部瓦斯(株) 代表取締役会長

(4) 組織



2 令和3年度決算について

(1) 事業報告

平成11年6月の劇場開場以来22年目となる当期も緊急事態宣言等が発出され、公演の中止や払い戻し対応等も行っておりましたが、感染予防対策のガイドラインを遵守し、予定しておりました公演のうち、中止となった公演は24回に留める事ができました。

12月の「市民檜舞台の月」では、自主制作で「博多座神楽まつり」を公演し、好評を得ました。また、一昨年に新型コロナウイルス感染拡大の影響により中止となった「偽義経冥界歌」のDVD上映会を行うなど、新しい取り組みにも力を入れてまいりました。

公演ジャンル別には、歌舞伎2本、ミュージカル6本、宝塚歌劇1本、その他演劇17本の公演を行いました。そのうち、4本は自主制作作品であり、15本は短期公演であります。また、外部公演を1本行いました。

この結果、売上高は2,796百万円（前期比187.7%増）となり、営業損失は794百万円（前期：営業損失624百万円）となりましたが、雇用調整助成金とJ-LODlive等の補助金を含め、経常利益は286百万円（前期比1,183.3%増）、当期純利益は100百万円（前期：当期純損失2百万円）と3期ぶりの黒字となりました。

年	月	公演名	出演者	製作等
R3	4	ウェイトレス	高畑充希 他	東宝
		魔界転生	上川隆也 他	日本テレビ
	5	蜜蜂と遠雷	中山優馬 他	「蜜蜂と遠雷」制作実行委員会
		Après Toi	安寿ミラ 他	内藤音楽事務所
		VOICARIONXII	諏訪部順一 他	東宝
	6	六月博多座大歌舞伎	中村梅玉 他	松竹
	7	水谷千重子 50周年記念公演	水谷千重子 他	明治座
		氷川きよし劇場コンサートツアー2021	氷川きよし 他	博多座
		林家木久扇芸能生活60周年記念落語会	林家木久扇 他	春々堂
		羽世保スウィングボーイズ	博多華丸 他	博多座
	8	レ・ミゼラブル	福井晶一 他	東宝
	9	王家の紋章	浦井健治 他	東宝
	10	宝塚歌劇月組公演	宝塚月組	宝塚歌劇団
	11	夫婦漫才	大地真央 他	東宝
		KNIGHT TALE -騎士物語-	堂本光一 他	東宝
	12	立川志の輔・立川生志 兄弟会	立川志の輔 他	博多座
「偽義経冥界歌」特別上映会		いのうえひでのり他	博多座	
博多座神楽まつり		田島芽瑠 他	博多座	
R4	1	ガラスの動物園	岡田将生 他	東宝
		KERA CROSS 第4弾「SLAPSTICKS」	木村達成 他	東宝・キューブ
		マイ・フェア・レディ	朝夏まなと 他	東宝
	2	坂東玉三郎 特別舞踊公演	坂東玉三郎 他	松竹
	3	サザエさん	藤原紀香 他	明治座・フジテレビジョン
		人形浄瑠璃文楽の世界	桐竹勘十郎 他	博多座
		北島三郎 博多座ファイナルコンサート	北島三郎 他	北島音楽事務所
		笑う男 The Eternal Love-永遠の愛-	浦井健治 他	東宝

貸借対照表
(令和4年3月31日現在)

(単位:千円)

科 目	金 額	科 目	金 額
(資産の部)		(負債の部)	
流動資産	2,248,795	流動負債	392,394
現金及び預金	1,219,764	リース債務	23,267
売掛金	87,765	未払金	141,350
商品	986	未払費用	7,986
公演準備金	20,772	未払法人税等	48,522
貯蔵品	523	前受金	110,805
前払費用	6,252	預り金	29,820
未収入金	863,192	賞与引当金	30,642
未収消費税等	43,540		
その他	5,995	固定負債	1,712,027
		長期借入金	200,000
固定資産	217,451	リース債務	16,177
有形固定資産	985	長期預り金	1,431,650
建物附属設備	0	預り保証金	64,200
機械装置	0	負債合計	2,104,422
工具器具備品	985	(純資産の部)	
リース資産	0	株主資本	361,824
無形固定資産	1,762	資本金	1,125,000
ソフトウェア	1,762	利益剰余金	△ 763,175
投資その他の資産	214,702	その他利益剰余金	△ 763,175
投資有価証券	200,165	繰越利益剰余金	△ 763,175
関係会社株式	14,500		
その他	37	純資産合計	361,824
資産合計	2,466,246	負債・純資産合計	2,466,246

(注) 記載金額は、千円未満の端数を切り捨てて表示しております。

損益計算書
〔令和3年4月11日から
令和4年3月31日まで〕

(単位:千円)

科 目	金 額	
売上高		
興行収入	2,466,252	
外部公演収入	13,593	
事業収入	98,962	
受託料収入	217,985	2,796,793
売上原価		
興行原価	2,754,662	
外部公演原価	17,560	
事業原価	19,912	2,792,135
売上総利益		4,658
販売費及び一般管理費		798,834
営業損失		794,175
営業外収益		
受取利息及び配当金	9,849	
雇用調整助成金	51,145	
補助金収入	1,010,311	
その他	11,060	1,082,367
営業外費用		
支払利息	1,644	
その他	30	1,674
経常利益		286,517
特別損失		
投資有価証券評価損	112,555	
災害による損失	31,080	143,636
税引前当期純利益		142,880
法人税、住民税及び事業税	42,004	42,004
当期純利益		100,875

(注) 記載金額は、千円未満の端数を切り捨てて表示しております。

株主資本等変動計算書

〔令和 3年 4月11日から〕
〔令和 4年 3月31日まで〕

(単位:千円)

	株 主 資 本				評 価 ・ 換 算 差 額 等		純資産合計
	資 本 金	利 益 剰 余 金		株主資本 合計	その 他 有 価 証 券 評 価 差 額 金	評 価 ・ 換 算 差 額 等 合 計	
		その 他 利 益 剰 余 金	利 益 剰 余 金 合 計				
		繰越利益 剰余金					
当 期 首 残 高	1,125,000	△ 864,051	△ 864,051	260,948	△ 45,180	△ 45,180	215,768
当 期 変 動 額							
当 期 純 利 益		100,875	100,875	100,875		-	100,875
株主資本以外 の項目の当期 変動額(純額)			-	-	45,180	45,180	45,180
当 期 変 動 額 合 計	-	100,875	100,875	100,875	45,180	45,180	146,056
当 期 末 残 高	1,125,000	△ 763,175	△ 763,175	361,824	-	-	361,824

(注) 記載金額は、千円未満の端数を切り捨てて表示しております。

3 令和4年度事業計画について

(1) 事業計画

当社は新型コロナウイルス感染症の影響により、一昨年2月下旬から度重なる公演中止を余儀なくされ、売上高が大幅に減少し、手元資金が減少するなど極めて大きな打撃を受けており、継続企業の前提に関する重要な疑義を生じさせるような状況が継続しているものと考えられます。

このような中、当社では、感染防止に最大限努め、可能な限りの経費節減に取り組むとともに、公演を継続する中で、経済産業省のJ-LODlive補助金等の国の支援策を積極的に活用し、また、一部従業員の休業を実施しつつ雇用調整助成金の活用により、従業員の雇用を維持しております。

当社の業績回復を目指し、我が国の社会経済活動が回復していく中で、引き続き、良質で集客力と収益性のある演目の選定・制作、出演者によるイベントや映像露出など効果的な広報・宣伝戦略の展開、多様なチケット販売戦略や企業・団体などへの個別提案型の営業戦略を展開し売上増加を図り、買付費の交渉も行うなど、絶え間ない経営改善の動きを加速化させ、全役員・全社員が一致団結して、この厳しい状況を乗り越えられるよう努めてまいります。

年	月	公演名	出演者	製作等
R4	4	ピアフ	大竹しのぶ 他	東宝
		桂文珍独演会	桂文珍 他	吉本興業
	5	ラ・カージュ・オ・フォーール	加賀丈史、市村正親 他	東宝・ホリプロ
		千と千尋の神隠し	橋本環奈、上白石萌音 他	東宝
	6	博多座大歌舞伎	尾上菊五郎、他	松竹
	7	四月は君の嘘	小関裕太、木村達成、他	東宝・フジテレビジョン
		奇人たちの晩餐会	片岡愛之助、戸次重幸、他	インプレッション
		ガイズ&ドールズ	井上芳雄、他	東宝
	8	超歌舞伎	中村獅童、初音ミク、他	松竹・NTT・ドワンゴ
		氷川きよし特別公演	氷川きよし	明治座・長良プロダクション
	9	Endless SHOCK	堂本光一、他	東宝
	10	ヘアスプレー	渡辺直美、他	東宝
ミス・サイゴン		市村正親、他	東宝	
11	ジャージー・ボーイズ	中川晃教、花村想太、他	東宝・WOWOW	
	女の一生	大竹しのぶ、他	松竹	
12	モンゴル国立馬頭琴交響楽団	モンゴル国立馬頭琴交響楽団	モンゴル国立馬頭琴交響楽団 実行委員会	
R5	1	天使にラブ・ソングを	森公美子、朝夏まなと、他	東宝
		エリザベート	花總まり、他	東宝
	2	花形歌舞伎	未定	松竹
	3	未定	未定	未定