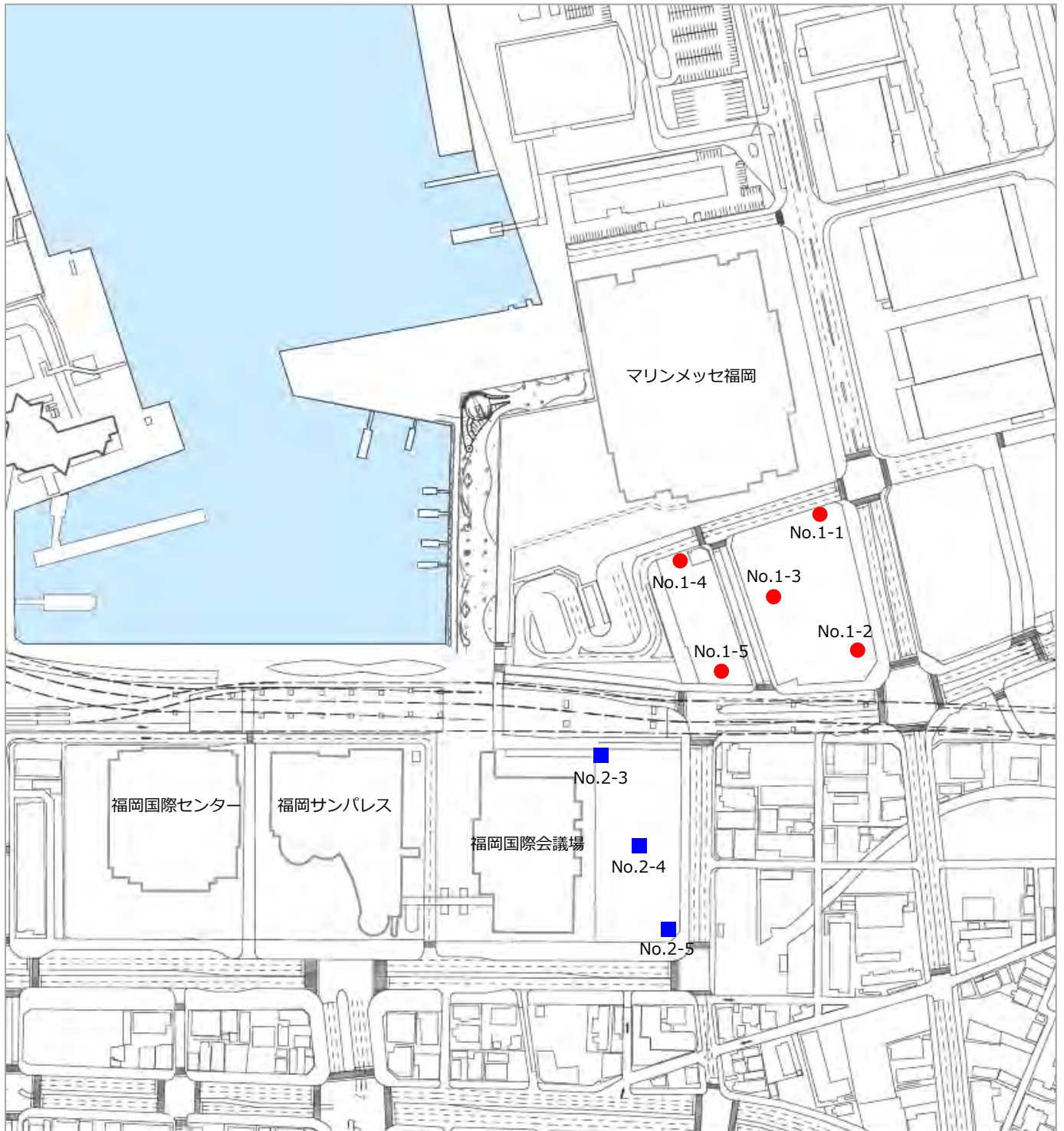


ボーリング調査位置

【別紙06】



縮尺：約1／400

ボーリング柱状図

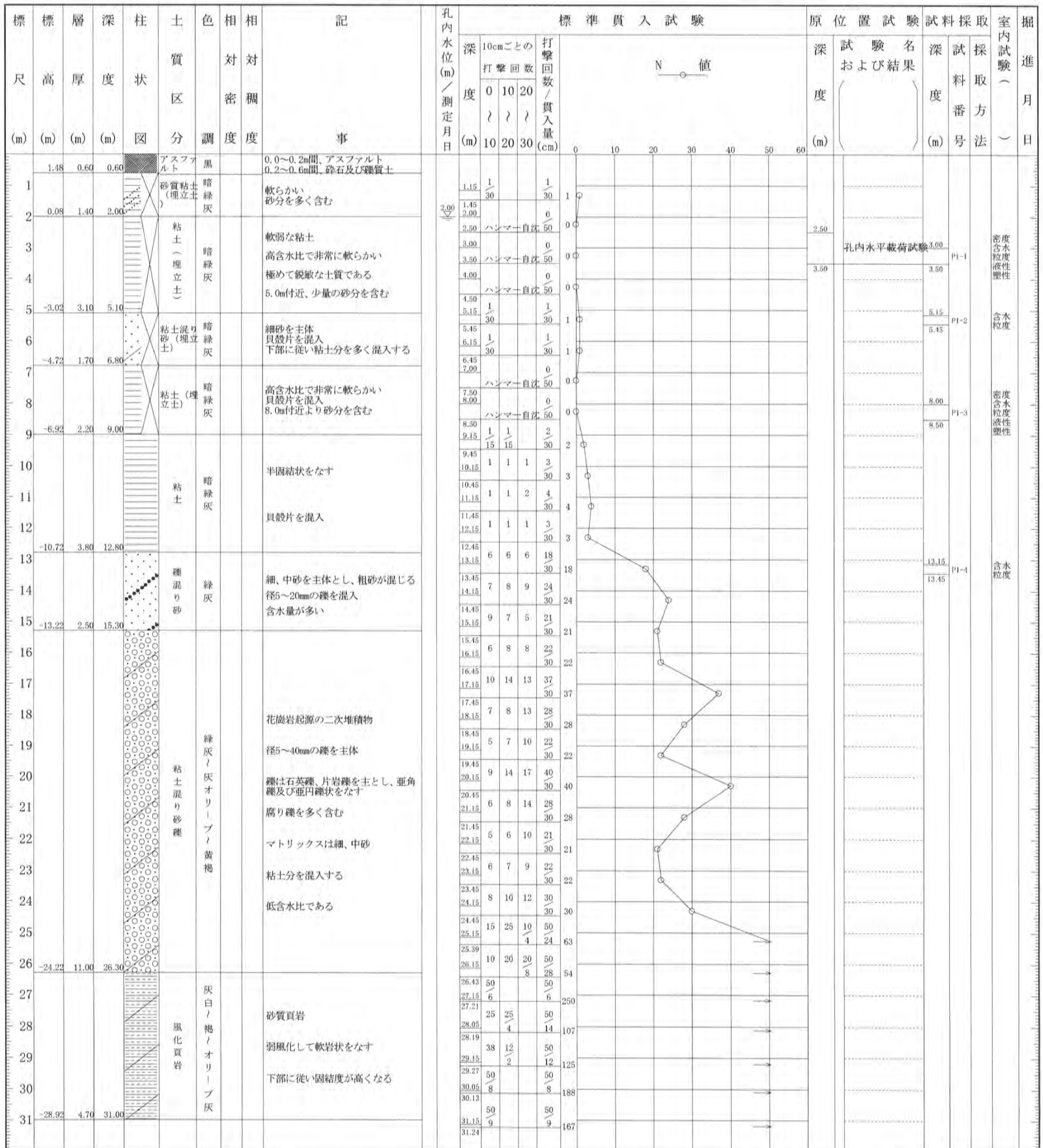
調査名 福岡市コンベンションゾーンにおける地質調査業務委託（その1）

ボーリングNo									
---------	--	--	--	--	--	--	--	--	--

事業・工事名

シートNo

ボーリング名	No. 1-1		調査位置	福岡市博多区沖浜町地内			北緯	33° 36' 25"					
発注機関	福岡市経済観光文化局			調査期間	平成 27年 6月 15日 ~ 27年 6月 18日			東経	130° 24' 12"				
調査業者名	西日本地研株式会社 電話 (092-942-7878)		照査技術者	野田正述		管理技術者	山本和浩		コア鑑定者	山本和浩			
ボーリング責任者	堀博幸												
孔口標高	2.08m		角	180° 上 90° 下 0°		方	北 0° 270° 西 180° 東 90° 南		地盤勾配	鉛直 水平 0°			
総掘進長	31.00m		使用機種	試錐機 東邦地下工機(株) D0-D型			ハンマー落下用具 トンビ						
				エンジン	ヤンマーディゼル(株) NS80			ポンプ 東邦地下工機(株) BG-3型					



ボーリング柱状図

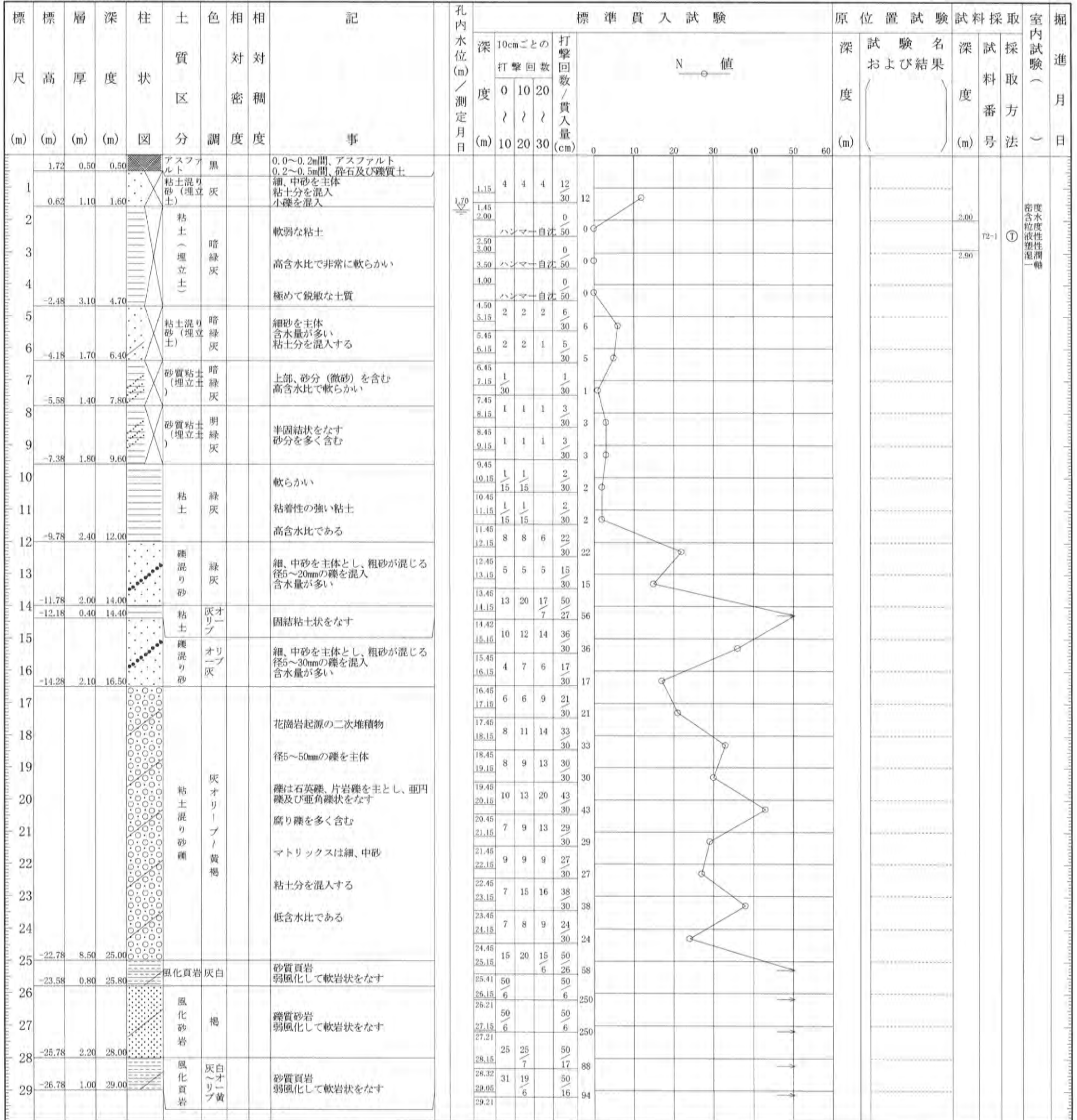
調査名 福岡市コンベンションゾーンにおける地質調査業務委託（その1）

ボーリングNo									
---------	--	--	--	--	--	--	--	--	--

事業・工事名

シートNo

ボーリング名	No. 1-2		調査位置	福岡市博多区沖浜町地内			北緯	33° 36' 23"				
発注機関	福岡市経済観光文化局			調査期間	平成 27年 6月 25日 ~ 27年 6月 29日			東経	130° 24' 16"			
調査業者名	西日本地研株式会社 電話(092-942-7878)		照査技術者	野田正述		管理技術者	山本和浩		コア鑑定者	山本和浩		
ボーリング責任者	堀博幸											
孔口標高	2.22m	角	180° 上 90° 下 0°		方	北 0° 西 270° 東 90° 南 180°		地盤勾配	鉛直 90° 水平 0°			
総掘進長	29.00m	使用機種	試錐機		東邦地下工機(株) D0-D型			ハンマー落下用具		トンビ		
		エンジン	ヤンマーディゼル(株) NS80		ポンプ		東邦地下工機(株) BG-3型					



ボーリング柱状図

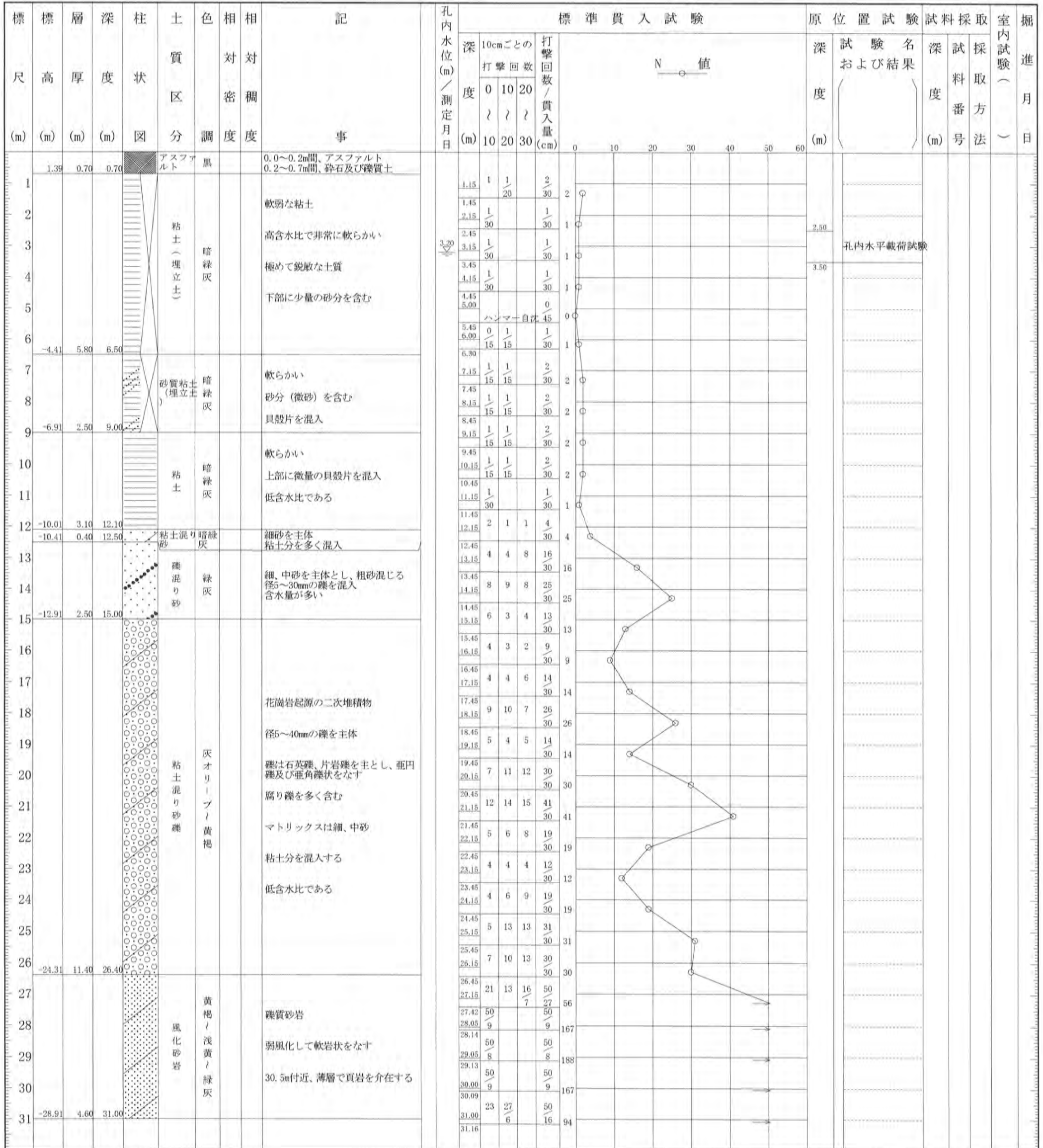
調査名 福岡市コンベンションゾーンにおける地質調査業務委託（その1）

ボーリングNo

事業・工事名

シートNo

ボーリング名	No. 1-3		調査位置	福岡市博多区沖浜町地内			北緯	33° 36' 23"			
発注機関	福岡市経済観光文化局			調査期間	平成 27年 6月 15日 ~ 27年 6月 17日			東経	130° 24' 13"		
調査業者名	西日本地研株式会社 電話 (092-942-7878)		照査技術者	野田正述		管理技術者	山本和浩		コア鑑定者	山本和浩	
ボーリング責任者	平田博文		ハンマー落下用具	トンビ		ポンプ	東邦地下工機 (株) BG-3型				
孔口標高	2.09m	角	180° 上 90° 下	方	北 0° 270° 西 180° 南 東 90°	地盤勾配	鉛直 水平 0°		使用機種	東邦地下工機 (株) D0-D型	
総掘進長	31.00m	度	0°	向		エンジン	ヤンマーディゼル (株) NS80		ハンマー	トンビ	



ボーリング柱状図

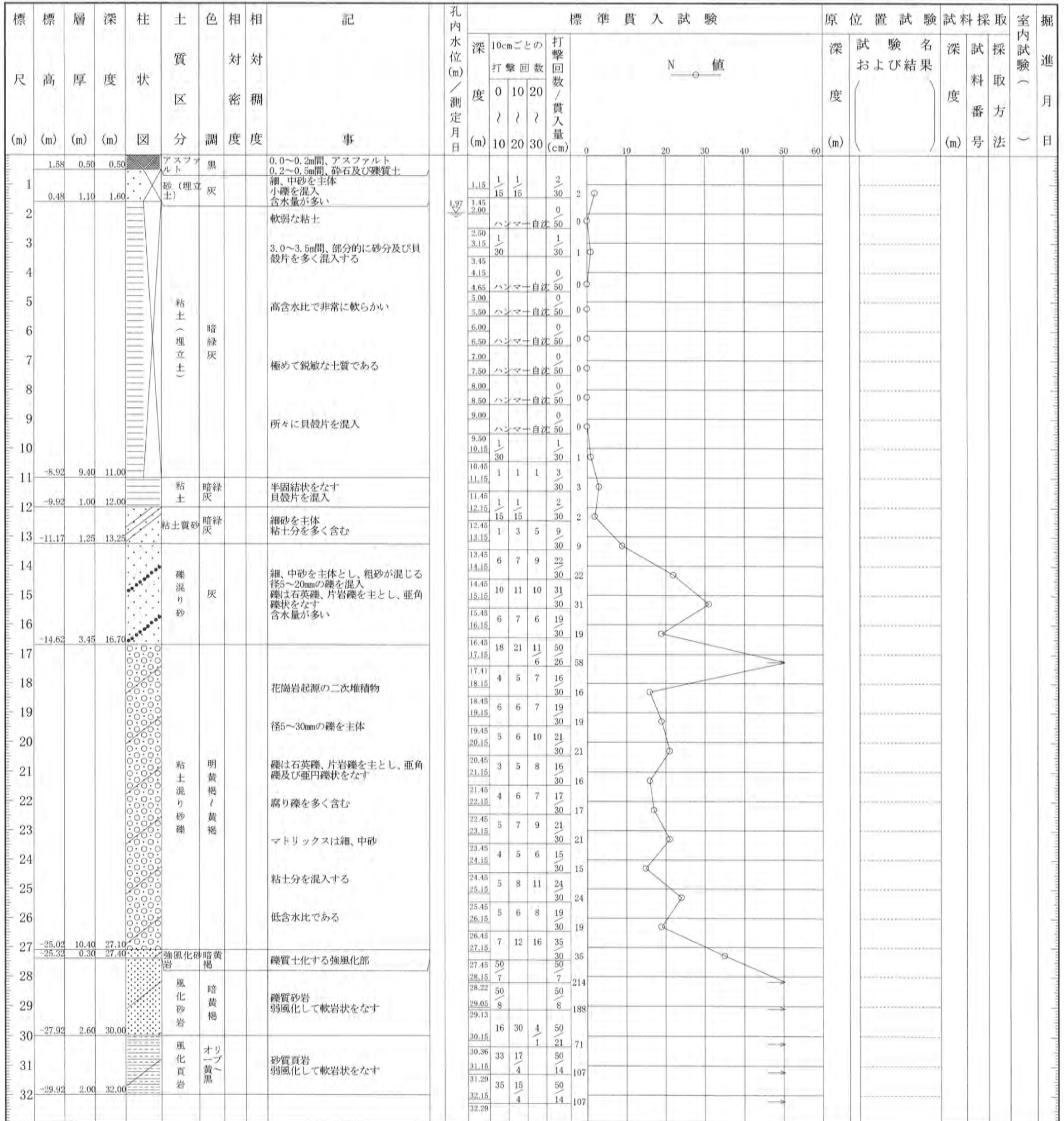
調査名 福岡市コンベンションゾーンにおける地質調査業務委託（その1）

ボーリングNo

事業・工事名

シートNo

ボーリング名	No. 1-4		調査位置	福岡市博多区沖浜町地内			北緯	33° 36' 22"		
発注機関	福岡市経済観光文化局			調査期間	平成 27年 6月 18日 ~ 27年 6月 20日		東経	130° 24' 10"		
調査業者名	西日本地研株式会社 電話(092-942-7878)		照査技術者	野田正述		管理技術者	山本和浩		ボーリング責任者	平田博文
孔口標高	2.08m	角	180° 上 90° 下 0°	方	北 0° 270° 西 90° 東 180° 南	地盤勾配	鉛直 水平 0°		使用機種	試錐機 東邦地下工機(株) D0-D型 エンジン ヤンマーディゼル(株) NS80
総掘進長	32.00m	度	0°	向		ハンマー	落下用具 トンビ		ポンプ	東邦地下工機(株) BG-3型



ボーリング柱状図

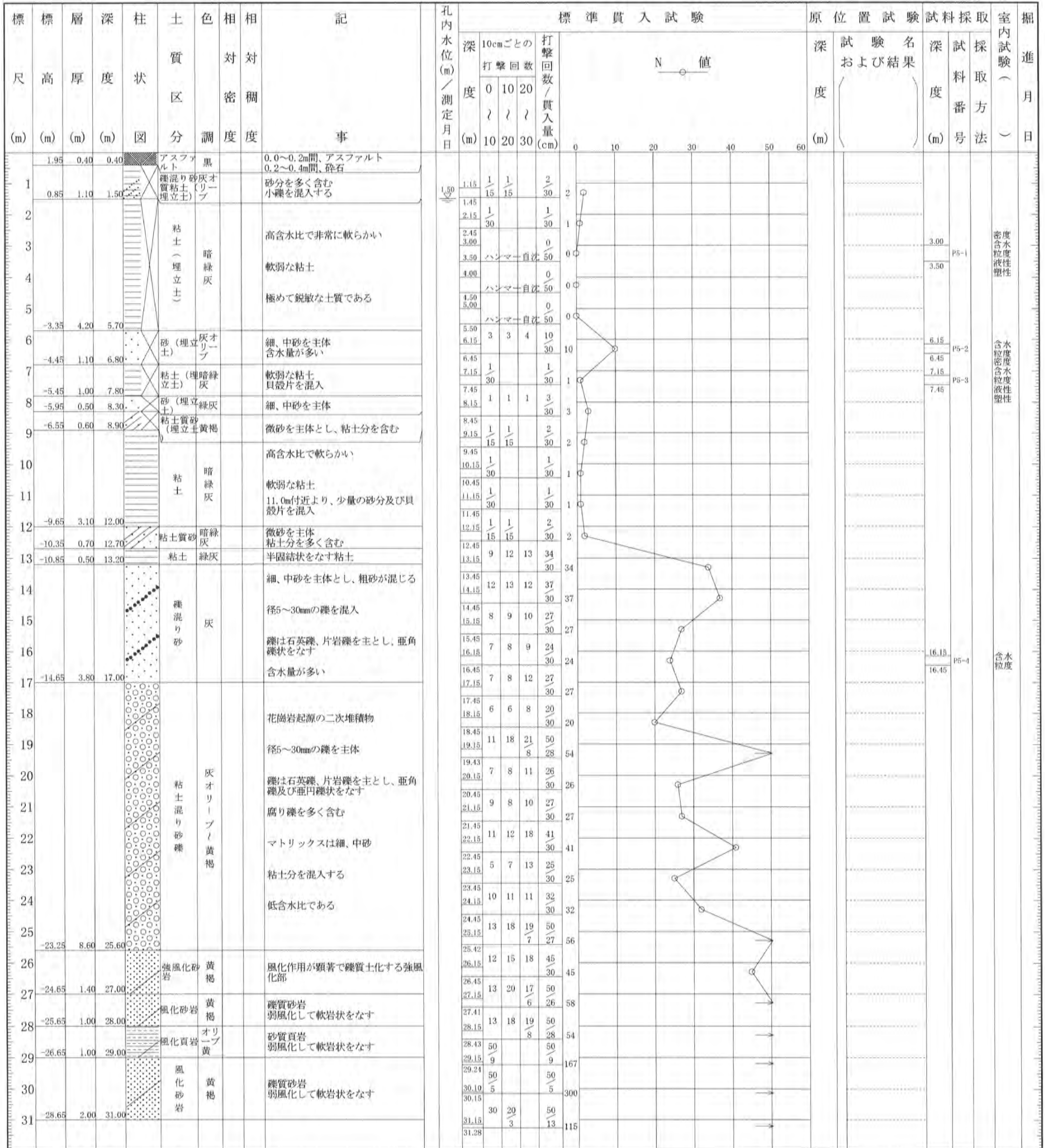
調査名 福岡市コンベンションゾーンにおける地質調査業務委託（その1）

ボーリングNo

事業・工事名

シートNo

ボーリング名	No. 1-5		調査位置	福岡市博多区沖浜町地内			北緯	33° 36' 21"							
発注機関	福岡市経済観光文化局			調査期間	平成27年6月18日～27年6月20日			東経	130° 24' 13"						
調査業者名	西日本地研株式会社 電話(092-942-7878)		照査技術者	野田正述		管理技術者	山本和浩		コア鑑定者	山本和浩		ボーリング責任者	堺博幸		
孔口標高	2.35m	角	180° 上 90° 下 0°	方	北 270° 西 180° 東 90° 南	地盤勾配	鉛直 水平0°		使用機種	試錐機	東邦地下工機(株) D0-D型		ハンマー落下用具	トンビ	
総掘進長	31.00m		度	向		エンジン	ヤンマーディゼル(株) NS80		ポンプ	東邦地下工機(株) BG-3型					



ボーリング柱状図

調査名 福岡市コンベンションゾーンにおける地質調査業務委託（その2）

ボーリングNo 05

事業・工事名

シートNo 01

ボーリング名	No. 2-5		調査位置	福岡市博多区石城町 外			北緯	33° 36' 16.36"						
発注機関	福岡市経済観光文化局			調査期間	平成 27年 7月 18日 ~ 27年 7月 22日			東経	130° 24' 16.74"					
調査業者名	株式会社ジオテック技術士事務所 電話 (092-476-1700)		主任技師	木寺 将仁		現代場人	黒田 隆志		コ鑑ア者	黒田 隆志		ボーリング責任者	山口 真寛	
孔口標高	+2.58m	角	180° 上 90° 下 0°		方	北 0° 270° 西 90° 東 180° 南		地盤勾配	鉛直 90° 水平 0°		使用機種	東邦地下工機 D0-D型		
総掘進長	32.00m	度	0°		向			エンジン	ヤンマー NFD-10型		ハンマー落下用具	トンビ		
											ポンプ	東邦地下工機 BG-3型		

