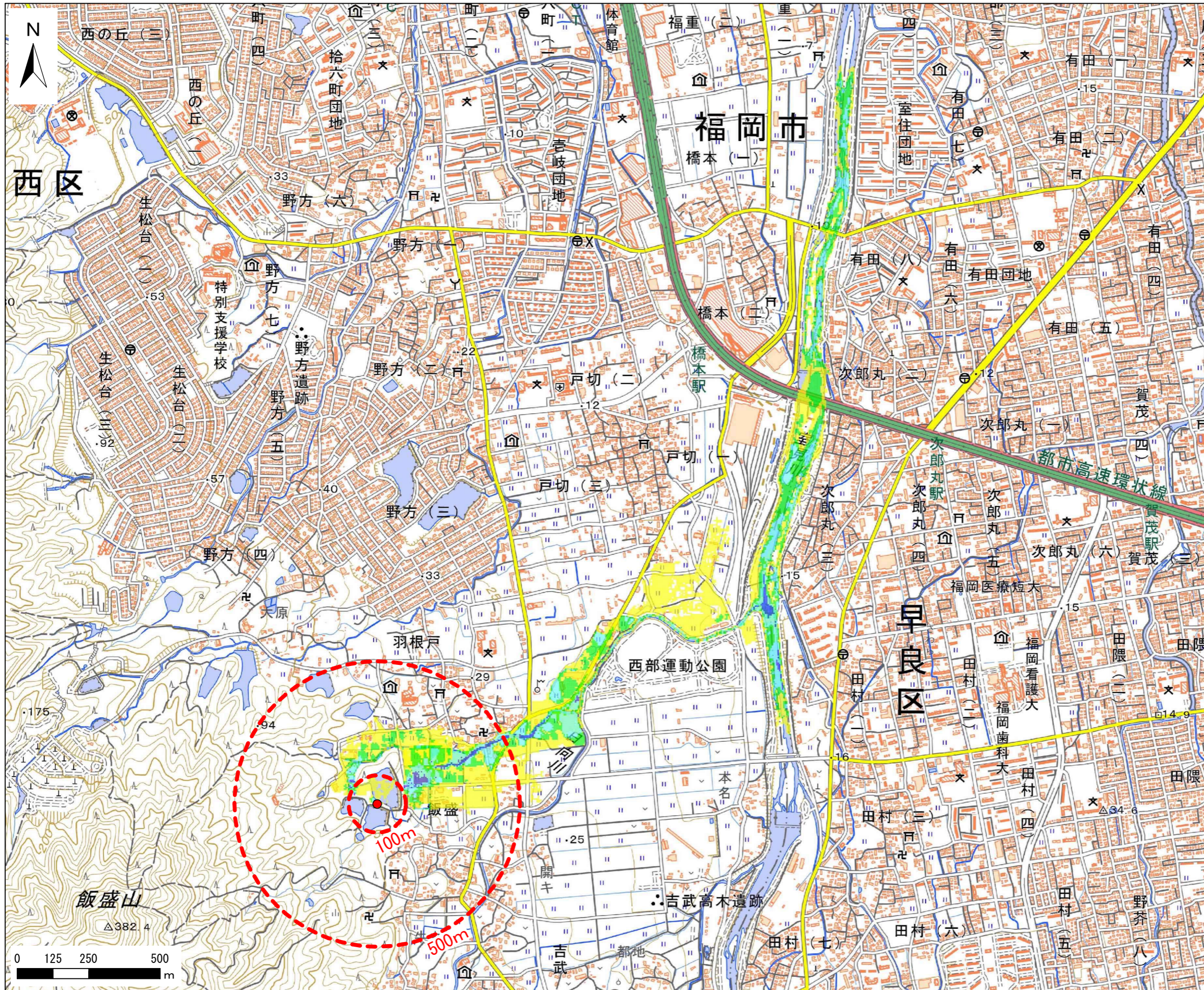


ため池 浸水想定区域図 (虚空蔵池)

福岡市



--- 破堤点からの距離
● 破堤点
 浸水深 5.0m以上
 浸水深 2.0m以上 5.0m未満
 浸水深 1.0m以上 2.0m未満
 浸水深 0.5m以上 1.0m未満
 浸水深 0.5m未満

- ・この浸水想定区域図は、満水状態のため池が、自然災害等により決壊し、ため池の水の全量が流出した場合に想定される下流側の浸水範囲を表示したものです。
- ・浸水深は決壊してから1時間以内で想定される最大の深さを表示したものです。
- ・降雨状況は解析条件に含まれていないので、気象条件や下流の浸水状況等により、浸水範囲や浸水深が変わる可能性があります。
- ・該当のため池以外からの氾濫は想定していません。

ため池位置図の番号 福岡市 P8(2)

堤高	6.0 m
総貯水量	20,300 m ³
解析時間	60分

令和3年度作成

「この地図は、国土地理院長の承認を得て、同院発行の電子地形図25000を複製したものである。(承認番号 令元情複、第799号)」