

福岡市橋梁耐震補強計画



令和 3 年 3 月

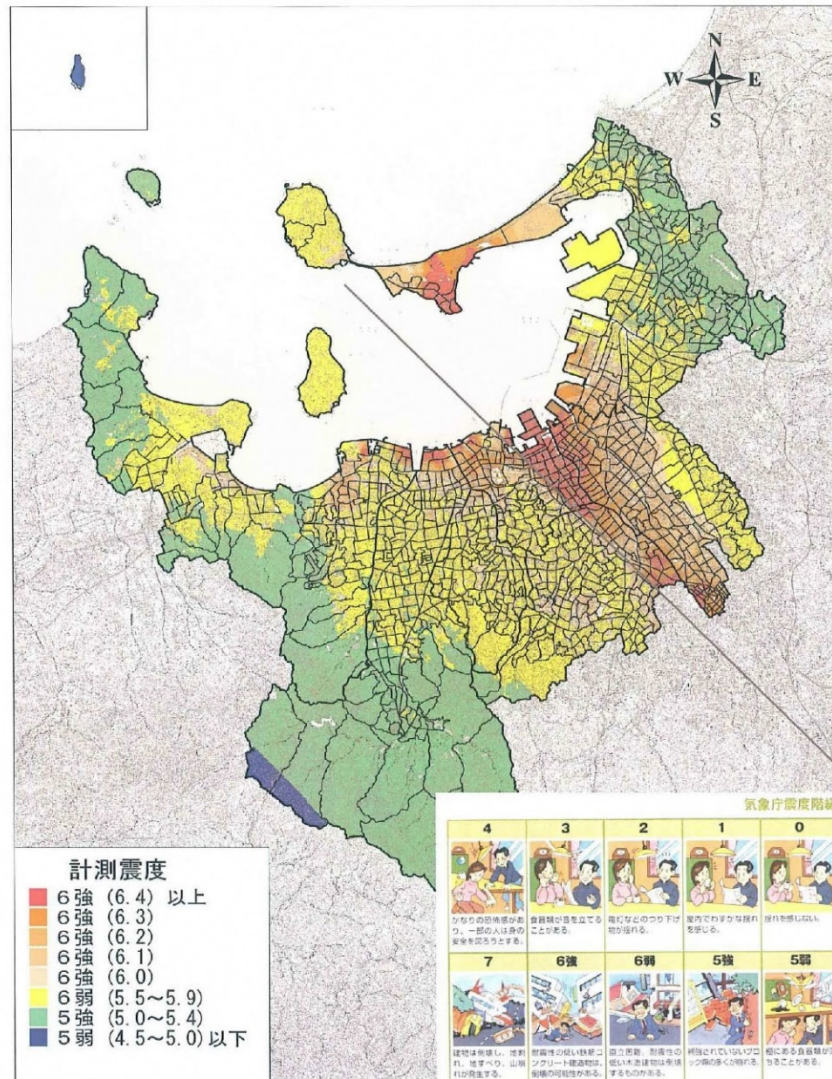
福岡市道路下水道局 管理部 道路維持課

1. 背景と目的

都市に甚大な被害をもたらした平成7年の阪神淡路大震災や平成17年の福岡県西方沖地震、平成23年の東日本大震災、また、2度の震度7を記録した平成28年の熊本地震等では、道路を含めたインフラ施設が寸断され復旧には多くの時間と費用が費やされています。

このような状況を踏まえ、平成26年には、国土強靱化基本計画が閣議決定（平成30年見直し）され全国的に公共施設に対する震災対策が重視されています。

以上のような背景から、福岡市では、災害時の交通の確保や利用者の安全を確保するため、耐震対策が未実施、及び最新基準を満たしていない橋梁に対して重要度の高い橋梁から順次、耐震補強を実施していきます。

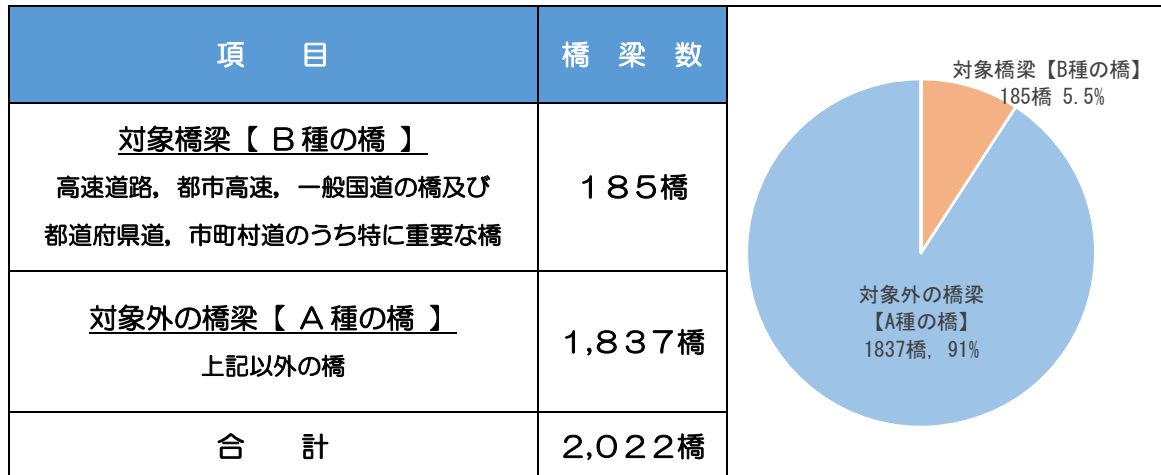


出典：福岡市 HP より

2. 管理する橋梁の現状と対象橋梁

福岡市では2,022橋（R2.3末）の橋梁（橋長2.0m以上）を管理しており、そのうち、重要度が高いB種の橋（185橋）を対象として優先的に対策を進めます。

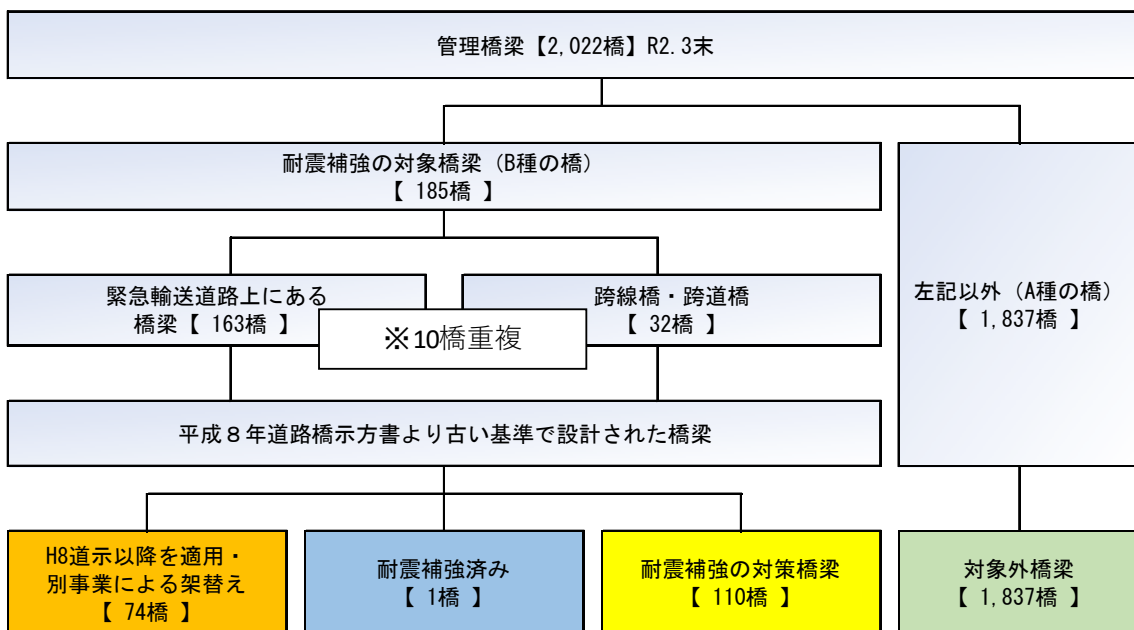
B種の橋梁：緊急輸送道路、跨線橋、跨道橋



3. 新たな耐震補強対策橋梁の選別

平成8年改定の道路橋示方書より古い基準で建設された橋梁[※]のうち耐震性能が不足する110橋を「耐震補強対策橋梁」としています。

※平成8年度改訂の道路橋示方書と平成24年度改訂の道路橋示方書では求める耐震性能に大きな差異はないため



耐震補強対策橋梁選別フロー図

4. 優先順位

耐震補強対策橋梁は下記優先順位により対策を進めます。

ただし、「橋梁長寿命化修繕計画」と重複する橋梁については、経済性や効率性を考慮し対応することとします。

- i : 跨線橋・跨道橋【25橋】（第1期）
- ii : 緊急輸送道路の1次に架かる橋梁【33橋】（第2期）
- iii : 緊急輸送道路の2次に架かる橋梁【52橋】（第3期）

5. 対策スケジュールと事業費

○対策スケジュール

	R4年～R10年度	R11年～R18年度	R19年～R23年度
耐震補強計画	第1期計画 (7年間)	第2期計画 (8年間)	第3期計画 (5年間)

○事業費

時期	対象橋梁		計画期間	概算事業費	備考
	対象	橋数			
第1期	跨線橋・跨道橋	25	7年 (R4～R10)	約80億円	
第2期	緊急輸送道路 (1次)	33	8年 (R11～R18)		
第3期	緊急輸送道路 (2次)	52	5年 (R19～R23)		
計	—	110	20年 (R4～R23)	—	

6. 主な対策内容

耐震の補強対策としては、落橋防止システムの設置、橋脚の補強を基本とし、必要に応じて基礎の補強等を検討する。また、耐震補強は、これまでと同様に大規模な地震動に耐えられる耐震性能を確保できる構造とする。

落橋防止システム（横ずれ防止）

横桁の横ずれによる落下を防ぐため、横変位拘束構造を設置する。

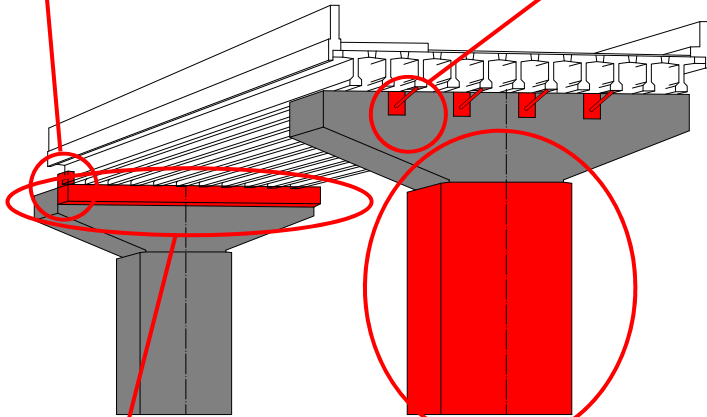


落橋防止システム（落下防止）

橋桁の落下を防ぐため、橋桁と橋台などを連結する落橋防止構造を設置する。



イメージ図



落橋防止システム（桁かかり長）

橋桁の縦ずれによる落下を防ぐため、桁かかり長を設置する。



橋脚の補強（コンクリート巻立て）

橋脚の倒壊を防ぐため、コンクリート巻立て等で橋脚の補強を行う。

7. 耐震補強橋梁の一覧

優先 順位	区	基本諸元	
		橋梁名	路線名
1	東	会町橋	福岡太宰府線
2	東	宇美川大橋	松島貝塚線
3	東	海の中道跨線橋	志賀島和白線
4	東	貝塚跨線橋	松島箱崎線
5	東	貝塚跨道橋	箱崎4062号線
6	東	香椎側道橋	町川原福岡線
7	東	蒲田橋	福岡直方線
8	東	汐井大橋	香椎箱崎浜線
9	東	下浜橋	志賀島和白線
10	東	多田羅橋	福岡直方線
11	東	名島弁天橋	香椎箱崎浜線
12	東	浜田橋	福岡直方線
13	東	パークウェイ1号橋	三苫雁の巣線
14	東	パークウェイ2号橋	三苫雁の巣線
15	東	パークウェイ3号橋	三苫雁の巣線
16	東	舞松原跨線橋	青葉3913号線
17	東	無名橋	福岡直方線
18	東	無名橋	福岡太宰府線
19	東	無名橋	青葉3686号線
20	東	無名橋	香椎浜2224号線
21	東	無名橋	美和台2922号線
22	東	無名橋	下和白三苫線
23	東	無名橋	下和白三苫線
24	東	無名橋	三苫雁の巣線
25	博多	板付大橋	下月隈高木線
26	博多	稲城橋	別府比恵線
27	博多	榎田跨道橋	豊2869号線
28	博多	堅田橋	福岡篠栗線
29	博多	きよみ立体橋	上牟田清水2号線
30	博多	新弥生橋	下月隈高木線
31	博多	新和橋	福岡早良大野城線
32	博多	石堂大橋	博多姪浜線
33	博多	東光橋	国道385号
34	博多	西宮島跨道橋	博多駅前90号線
35	博多	比恵新橋	博多駅東線
36	博多	東宮島跨道橋	博多駅南2424号線
37	博多	二又瀬橋	福岡篠栗線

優先 順位	区	基本諸元	
		橋梁名	路線名
38	博多	平成大橋	上牟田清水2号線
39	博多	南八幡橋	南八幡町1694号線
40	博多	美野島陸橋	国道385号
41	博多	無名橋	下臼井博多駅線
42	博多	無名橋	下臼井博多駅線
43	博多	無名橋	下臼井博多駅線
44	中央	地行浜橋	唐人町豊浜線
45	中央	新川橋	後野福岡線
46	中央	新川橋	福岡筑紫野線
47	中央	平尾橋	桧原比恵線
48	中央	松風橋	内野次郎丸弥生線
49	中央	柳橋	博多駅草ヶ江線
50	中央	無名橋	桧原比恵線
51	南	井尻橋	福岡筑紫野線
52	南	苑内尺一橋	大野城二丈線
53	南	日佐橋	大野城二丈線
54	南	日佐二の橋	大野城二丈線
55	南	清美大橋	国道385号
56	南	警弥郷橋	大野城二丈線
57	南	五十川塩原橋	御供所井尻1号線
58	南	五十川立体橋	下月隈高木線
59	南	境橋	後野福岡線
60	南	櫻橋	桧原比恵線
61	南	側道1号橋	折立町3440号線
62	南	側道2号橋	高木3437号線
63	南	橋寺橋	大野城二丈線
64	南	野間新橋(左)	清水干隈線
65	南	盤瀬橋	福岡筑紫野線
66	南	百年橋	桧原比恵線
67	南	牟田橋	大野城二丈線
68	南	老司小橋	大野城二丈線
69	南	無名橋	大野城二丈線
70	南	無名橋	大野城二丈線
71	南	若宮橋	清水干隈線
72	城南	大坪橋	清水干隈線
73	城南	鬼ノ木橋	大野城二丈線
74	城南	島廻り橋	清水干隈線
75	城南	樋井川橋	清水干隈線
76	早良	大井手橋	国道263号

優先 順位	区	基本諸元	
		橋梁名	路線名
77	早良	学校前橋	大野城二丈線
78	早良	幸田橋	国道263号
79	早良	重留橋	国道263号
80	早良	下の畑橋	国道263号
81	早良	城西橋	堅粕西新2号線
82	早良	新今川橋	千代今宿線
83	早良	新小笠木橋	福岡早良大野城線
84	早良	新飼橋	国道263号
85	早良	新野田橋	福岡早良大野城線
86	早良	建山橋	大野城二丈線
87	早良	飛石橋	千代今宿線
88	早良	野芥橋	大野城二丈線
89	早良	野芥天神橋	大野城二丈線
90	早良	野河内大橋	国道263号
91	早良	八丁橋	国道263号
92	早良	花乱橋	国道263号
93	早良	百道浜橋	唐人町豊浜線
94	早良	よかトピア橋	地行百道線
95	早良	無名橋	大野城二丈線
96	早良	無名橋	内野次郎丸弥生線
97	西	愛宕大橋	唐人町豊浜線
98	西	壺岐橋	千代今宿線
99	西	玄洋橋	福岡志摩線
100	西	西福岡マリナ大橋	豊浜小戸線
101	西	日向橋	大野城二丈線
102	西	室見橋	千代今宿線
103	西	矢倉橋	大野城二丈線
104	西	無名橋	福岡志摩線
105	西	無名橋	福岡志摩線
106	西	無名橋	千代今宿線
107	西	無名橋	大野城二丈線
108	西	無名橋	大野城二丈線
109	西	無名橋	福岡志摩線
110	西	無名橋	福岡志摩線

計画策定窓口

福岡市道路下水道局 管理部 道路維持課 調整係

住所：〒810-8620 福岡市中央区天神一丁目8番1号

Phone：092-711-4488 Fax：092-733-5591