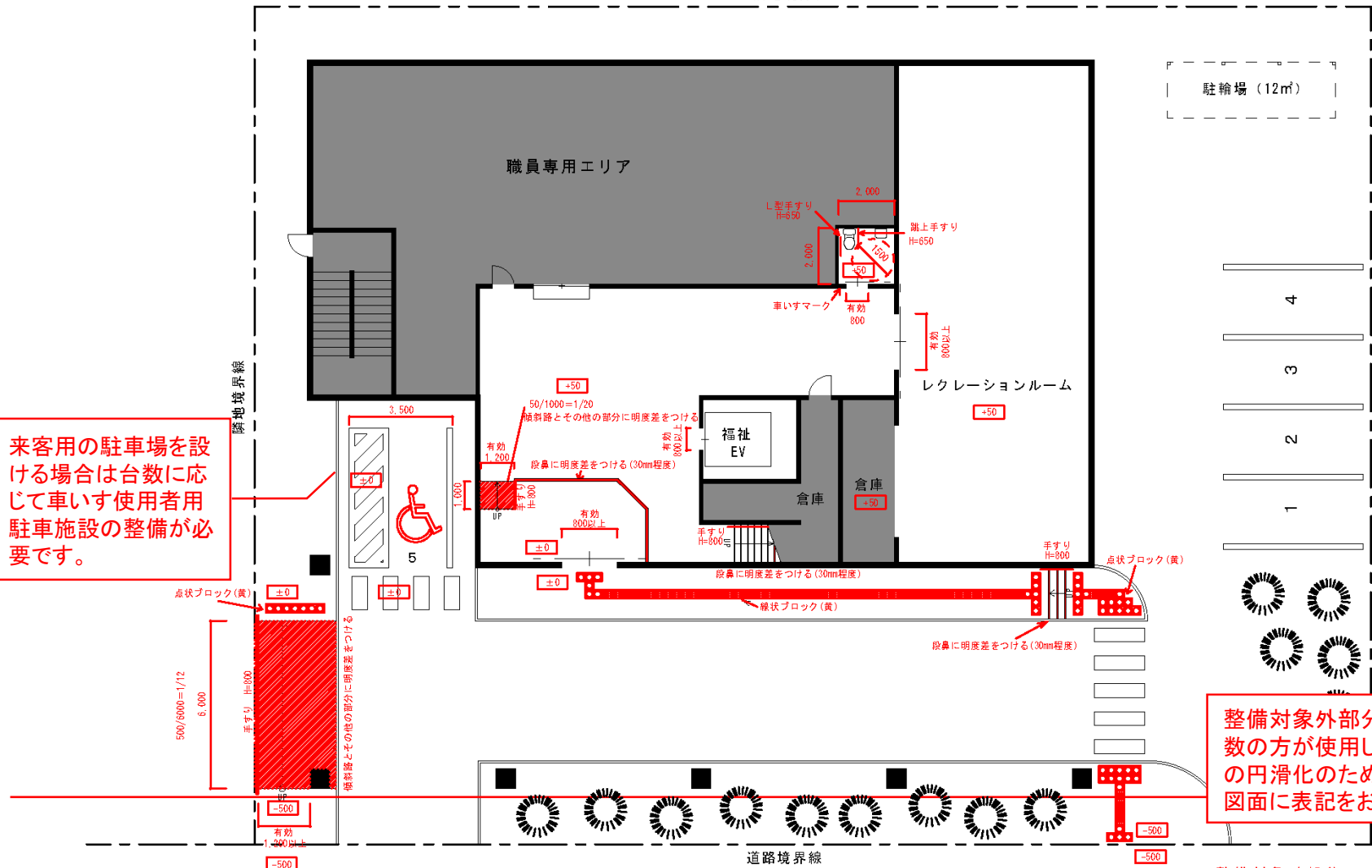


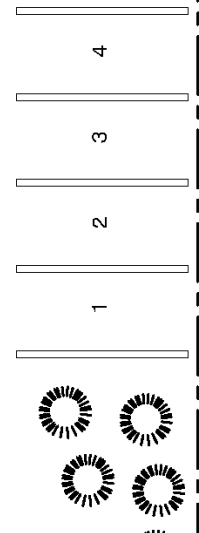
標準作図例 D 社会福祉施設

隣地境界線

来客用の駐車場を設ける場合は台数に応じて車いす使用者用駐車施設の整備が必要です。



駐輪場 (12㎡)



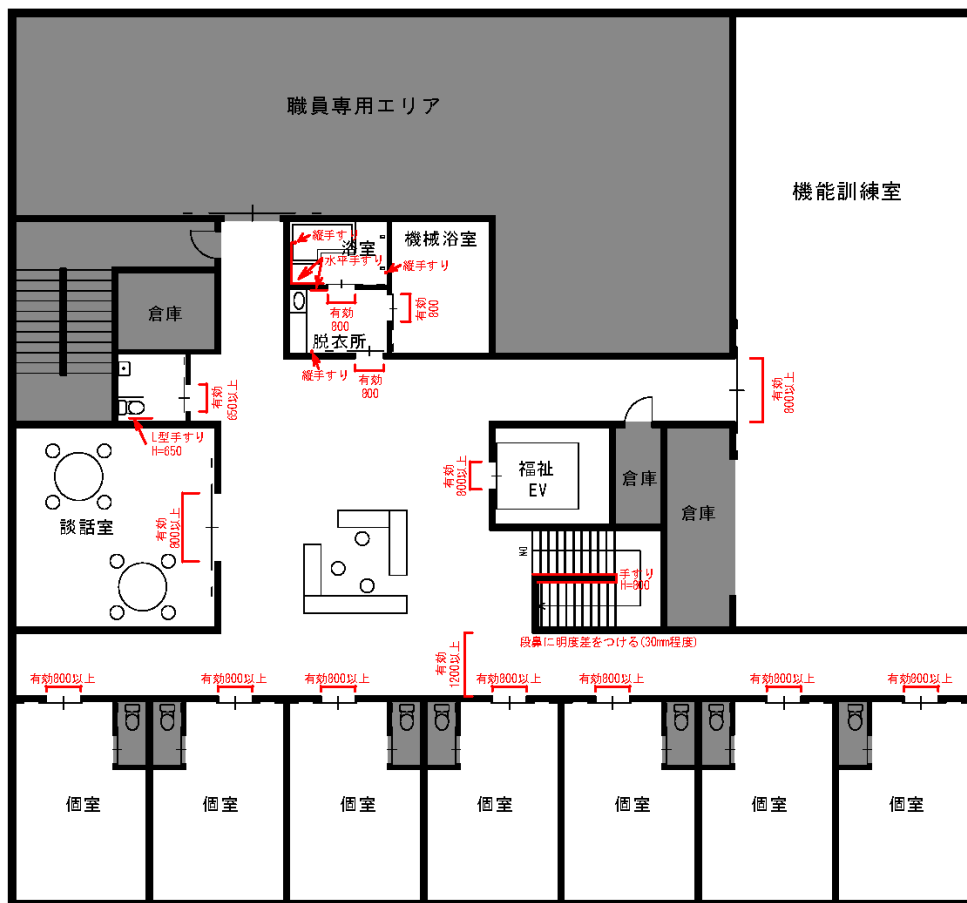
整備対象外部分とは、従業員等、不特定多数の方が使用しない部分をいいます。審査の円滑化のため、対象外部分については図面に表記をお願いします。

整備対象外部分：

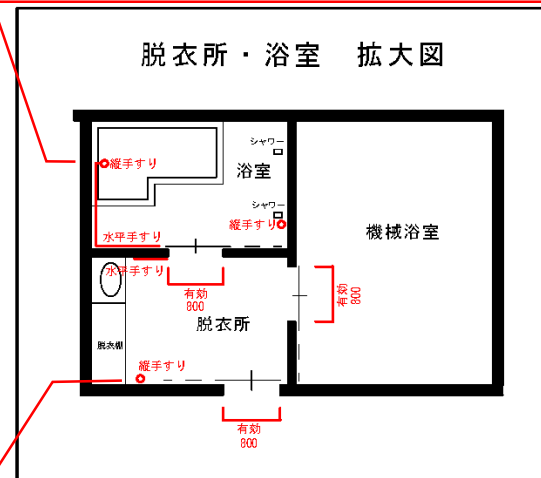
| | |
|------------|-------------|
| 床仕上げ | |
| アプローチ | インターロッキング舗装 |
| 玄関 | 陶磁器質タイル |
| 玄関以外のすべての室 | フローリング |

※敷地内通路以外の誘導ブロックについては、老人福祉施設のため、つまづき等の危険性を考慮し設置しないこととする。

| | |
|------------------------------|------|
| 福祉のまちづくり条例 | |
| 図面名称 | 図面番号 |
| 配置図兼1階平面図 | D-1 |
| 福祉のまちづくり設計事務所 一級建築士 福祉 太郎 | |



浴槽には、移動を補助する水平手すり、浴槽のまたぎを補助する縦型手すり、立ち上がりを補助する縦型手すりを設けてください。



脱衣所に立ち上がりを補助する縦型手すり、移動を補助する水平手すりを設けてください。

| | |
|------------|-------------|
| 床仕上げ | |
| アプローチ | インターロッキング舗装 |
| 玄関 | 陶磁器質タイル |
| 玄関以外のすべての室 | フローリング |

整備対象外部分：



| | | |
|------------------------------|-------|------|
| 福祉のまちづくり条例 | 図面名称 | 図面番号 |
| | 2階平面図 | D-1 |
| 福祉のまちづくり設計事務所 一級建築士 福祉 太郎 | | |

※敷地内通路以外の誘導ブロックについては、老人福祉施設のため、つまつき等の危険性を考慮し設置しないこととする。