

# 博多港ふ頭株式会社

## 所管事務調査 説明資料

令和3年8月11日

港 湾 空 港 局

## 〔 目 次 〕

	頁
<b>第 1 会社の概要</b> . . . . .	1
<b>第 2 令和 2 年度事業報告等</b>	
<b>1 事業報告</b>	
(1) コンテナターミナル事業	
ア 自社施設運営事業 . . . . .	4
イ 公共施設運営事業 . . . . .	4
(2) 港湾施設管理事業	
ア 指定管理事業 . . . . .	5
イ 受託事業 . . . . .	5
ウ その他事業 . . . . .	5
(3) その他賃貸等事業 . . . . .	5
<b>2 令和 2 年度決算状況</b>	
(1) 令和 2 年度事業実績 (事業別収支) . . . . .	6
(2) 計算書類	
・比較損益計算書 . . . . .	7
・比較貸借対照表 . . . . .	8
<b>3 剰余金の処分</b>	
(1) 期末配当に関する事項 . . . . .	9
(2) その他の利益剰余金の積立に関する事項 . . . . .	9
<b>4 契約金額が 3 億円以上の工事又は製造の請負の契約</b> . . . . .	9
<b>5 契約金額が 4,000 万円以上の不動産等の買入れ等の契約</b> . . . . .	9
<b>第 3 令和 3 年度事業計画等</b>	
<b>1 事業計画</b>	
(1) コンテナターミナル事業	
ア 自社施設運営事業 . . . . .	10
イ 公共施設運営事業 . . . . .	10
(2) 港湾施設管理事業	
ア 指定管理事業 . . . . .	11
イ 受託事業 . . . . .	11
ウ その他事業 . . . . .	11
(3) その他賃貸等事業 . . . . .	11
<b>2 令和 3 年度収支計画</b>	
(1) 令和 3 年度事業見込み (事業別収支) . . . . .	12

### 参考資料

- 令和 3 年度計画・令和 2 年度計画比較表
- 令和 2 年度実績・令和元年度実績比較表

## 第1 会社の概要

### 1 名称

博多港ふ頭株式会社（所在地：福岡市東区香椎浜ふ頭四丁目2番2号）

### 2 設立年月日

平成5年4月30日

### 3 主な事業内容

- (1) 港湾施設の整備並びに経営
- (2) 港湾荷役機器の賃貸
- (3) 公共港湾施設の管理運営業務
- (4) 公共港湾施設の維持管理業務
- (5) 港湾施設の経営及び管理運営に付随する業務
- (6) その他港湾の振興に関する業務

### 4 資本金

7億円

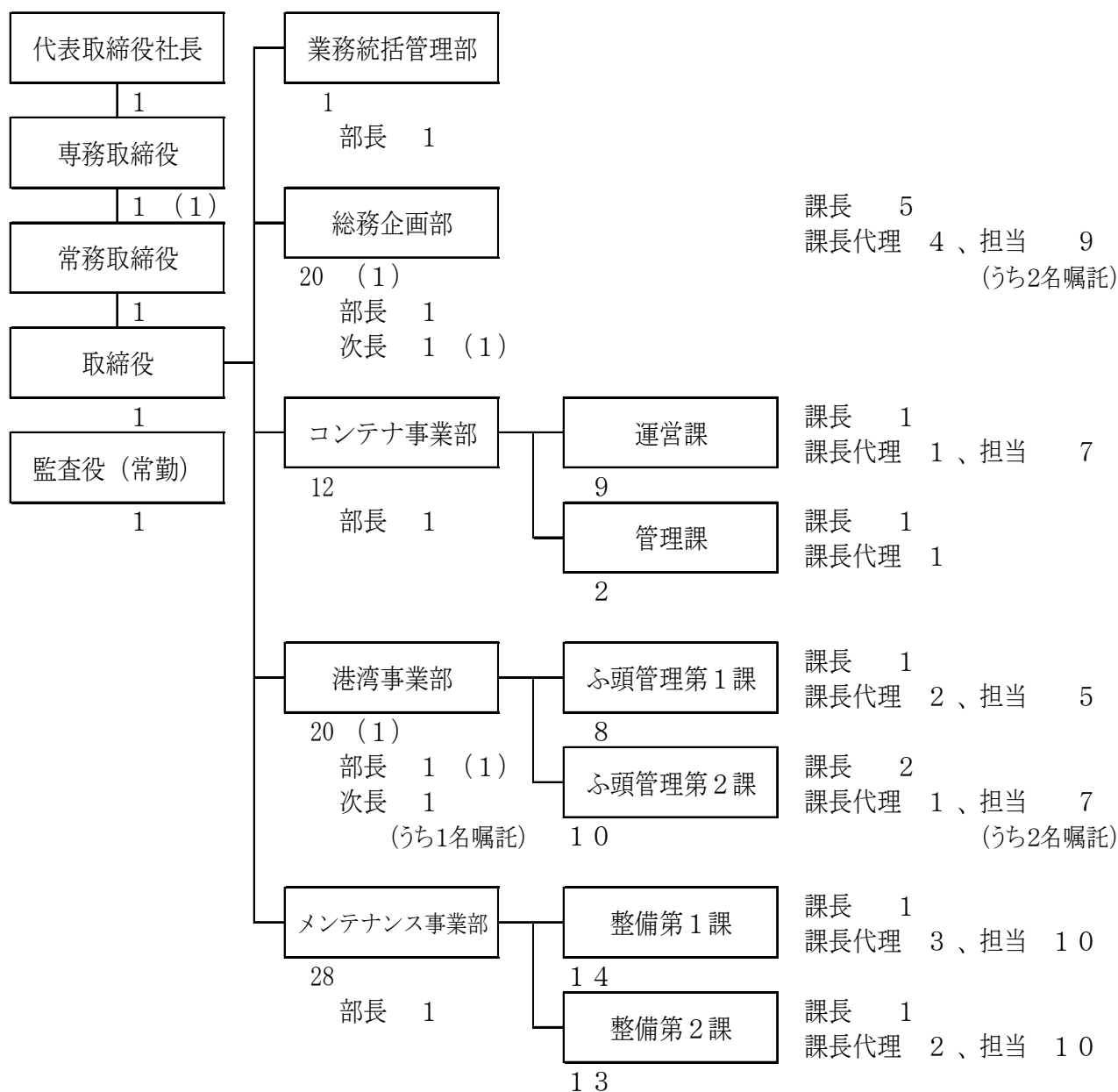
### 5 株式の状況

- (1) 発行可能株式数 1,920千株
- (2) 発行済株式総数 1,400千株
- (3) 株主数 19名

#### 〈参考〉主な株主の状況（令和3年8月1日現在）

区 分	出 資 状 況		
	持 株 数	議 決 権 比 率	出 資 額
福 岡 市	714,000 株	51.00 %	357,000 千円
相互運輸株式会社	85,000	6.08	42,500
博多港運株式会社	85,000	6.08	42,500
株式会社福岡銀行	58,000	4.14	29,000
株式会社西日本シティ銀行	56,000	4.00	28,000
日本通運株式会社	38,000	2.71	19,000
三菱倉庫株式会社	38,000	2.71	19,000
斎藤海運株式会社	38,000	2.71	19,000
東洋埠頭株式会社	38,000	2.71	19,000
株式会社上組	38,000	2.71	19,000

## 6 組織（令和3年8月1日現在）



※（ ）は市派遣職員数であり、内数

### <参考>体制の内訳

総 数	86 名
常勤役員	5 名
社 員	81 名
固有社員	74 名
市派遣職員	2 名
嘱託員	5 名

博多港ふ頭株式会社 役員名簿

令和3年8月1日現在

役職名	氏名	就任年月日	備考
代表取締役 社長	中園政直	令和元年6月25日	(常勤)
専務取締役	田中一道	令和3年6月30日	(常勤・市派遣)
常務取締役	後藤篤	平成27年6月29日	(常勤)
取締役	二宮保	平成29年6月28日	(常勤)
取締役 (非常勤)	清家敬貴	令和元年6月25日	福岡市 港湾空港局長
取締役 (非常勤)	岩崎純	平成26年6月26日	相互運輸(株) 代表取締役社長
取締役 (非常勤)	村田成生	令和元年6月25日	博多港運(株) 代表取締役社長
取締役 (非常勤)	宮原照久	平成30年6月27日	日本通運(株) 福岡海運支店長
取締役 (非常勤)	越智史朗	令和元年6月25日	三菱倉庫(株) 福岡支店長
取締役 (非常勤)	斎藤康輔	平成30年6月27日	斎藤海運(株) 代表取締役
取締役 (非常勤)	佐藤利行	令和2年6月26日	東洋埠頭(株) 博多支店長
取締役 (非常勤)	佐々木淳	令和2年6月26日	(株)上組 福岡支店長
監査役	宮島哲瑞	令和3年6月30日	(常勤)
監査役 (非常勤)	山内徳一	令和2年6月26日	(株)福岡銀行 地域共創部長
監査役 (非常勤)	富永太郎	平成25年6月28日	福岡倉庫(株) 代表取締役社長

## 第2 令和2年度事業報告等

### 1 事業報告

#### (1) コンテナターミナル事業 (事業収入 2,846百万円)

港湾法第43条の11第6項の規定に基づく港湾運営会社として、アイランドシティ及び香椎パークポートのコンテナターミナルにおいて次の事業を実施  
(コンテナ取扱個数実績：835,375TEU)

#### ア 自社施設運営事業 (1,468百万円)

##### (ア) 荷役機械等事業 (1,141百万円)

次のコンテナ搬送用機械等の賃貸事業を実施

- ・ストラドルキャリア 17台
- ・トランスファクレーン 21基
- ・トラクターヘッド 26台
- ・ヤードシャーシ 26台
- ・コンテナ洗浄施設 1式

##### (イ) 冷凍コンセント事業 (147百万円)

冷凍コンテナ専用電源施設の賃貸事業を実施

- ・アイランドシティ： 128口
- ・香椎パークポート： 300口

##### (ウ) その他事業 (179百万円)

荷役作業用コンピュータシステムの賃貸、管理等を実施

#### イ 公共施設運営事業 (1,377百万円)

##### (ア) バース事業 (62百万円)

岸壁施設の運営事業を実施

- ・アイランドシティ：-14m×1バース、-15m×1バース
- ・香椎パークポート：-13m×2バース

##### (イ) ガントリー事業 (654百万円)

ガントリークレーンの運営事業を実施

- ・アイランドシティ： 5基
- ・香椎パークポート： 4基

##### (ウ) コンテナヤード事業 (461百万円)

コンテナヤード施設の運営事業等を実施

- ・アイランドシティ： 29.7ha
- ・香椎パークポート： 18.3ha

##### (エ) 冷凍コンセント事業等 (199百万円)

冷凍コンテナ専用電源施設の運営事業等を実施

- ・アイランドシティ： 240口

(2) 港湾施設管理事業

(事業収入 1,435 百万円)

ア 指定管理事業

(715 百万円)

福岡市との協定に基づき、博多港港湾施設の指定管理者として、上屋・野積場・荷役機械等の管理運営業務を実施

対象施設	博多港における全ての公共港湾施設（ただし、下記(1)～(5)を除く） (1) 港湾区域内の水域 (4) 港湾運営会社の運営に係る施設 (2) 国有岸壁 (5) 臨港交通施設 (3) 国有海浜	
	<主な施設> 岸壁、荷さばき地、岸壁給水施設、荷役機械、浮棧橋、野積場、上屋 等	
業務内容	運営業務	利用調整業務、使用料等の収納業務、岸壁利用者に対する役務の提供 等
	維持管理業務	港湾施設の保守点検業務、清掃業務、修繕業務 等

イ 受託事業

(574 百万円)

福岡市との委託契約に基づき、港湾施設の維持修繕業務などを実施

対象施設	港湾区域内の保安対策施設、臨港交通施設、国有岸壁、水域施設及び港湾運営会社の運営に係る施設の維持修繕等業務
業務内容	<ul style="list-style-type: none"> <li>・ SOLAS フェンス、監視カメラ等の保安対策施設の保守点検業務</li> <li>・ 臨港道路等臨港交通施設の保守点検業務</li> <li>・ 国有岸壁の維持修繕業務</li> <li>・ 水域施設の清掃業務</li> <li>・ 港湾運営会社の運営に係る施設の維持修繕業務 等</li> </ul>

ウ その他事業

(144 百万円)

香椎パークポート外貿車両野積場やアイランドシティ外貿上屋などの利用調整業務等を実施

<参考> ふ頭別の主な港湾施設

ふ頭名	係留施設(数)	荷役機械 (基)		野積場(箇所・ha)		上屋(棟)
アイランドシティ	7	ガントリークレーン	5	5	(47.8)	2
香椎パークポート	9	ガントリークレーン	4	9	(37.3)	3
箱崎ふ頭	15	アンローダー	2	21	(37.1)	3
東浜ふ頭	13	-	-	9	(10.0)	-
中央ふ頭	12	-	-	11	(6.2)	1
博多ふ頭	2	-	-	3	(0.3)	2
須崎ふ頭	18	アンローダー	3	4	(1.7)	14
計	76	-	14	62	(140.4)	25

(3) その他賃貸等事業

(事業収入 212 百万円)

自社所有の土地やボーディングブリッジの賃貸事業等を実施

※ ( ) 内の金額は百万円未満切捨てのため、計が一致しない場合がある。

## 2 令和2年度決算状況

### (1) 令和2年度事業実績（事業別収支）

（単位：百万円）

科 目	合 計	コンテナターミナル事業		港湾施設 管理事業	その他 賃貸等事業	一 般 管理費等
		自社施設 運営事業	公共施設 運営事業			
売 上 高	4,493	1,468	1,377	1,435	212	
営 業 費 用	4,373	1,106	1,443	1,393	204	225
人 件 費	681	301	135	97	14	133
その他経費	3,387	544	1,300	1,295	171	74
固定資産税等	35	15	0	0	5	12
減価償却費等	269	243	7	1	12	4
営 業 利 益	119	362	△ 65	41	7	△ 225
営 業 外 収 益	1	0		0		0
営 業 外 費 用	0	0				
経 常 利 益	120	361	△ 65	41	7	△ 225
特 別 利 益						
特 別 損 失	0	0		0		0
税引前当期純利益	119	361	△ 65	41	7	△ 225

※百万円未満切捨てのため、計が一致しない場合がある。



## (2) 計算書類

## 比較損益計算書

(単位：百万円)

科目	令和2年度決算	令和元年度決算	増減額
売上高	4,493	4,683	△ 189
売上原価	4,148	4,237	△ 88
売上総利益	345	445	△ 100
販売費及び一般管理費	225	238	△ 13
営業利益	119	207	△ 87
営業外収益	1	10	△ 9
受取利息	0	0	△ 0
有価証券利息	0	0	△ 0
保険解約返戻金	0	9	△ 9
その他営業外収益	0	0	0
営業外費用	0	1	△ 1
支払利息	0	1	△ 0
その他営業外費用		0	△ 0
経常利益	120	216	△ 95
特別利益		2	△ 2
固定資産売却益		2	△ 2
特別損失	0	0	0
固定資産除去損	0	0	0
税引前当期純利益	119	218	△ 98
法人税、住民税及び事業税	45	71	△ 26
法人税等調整額	△ 7	△ 3	△ 4
当期純利益	81	149	△ 67

※百万円未満切捨てのため、計が一致しない場合がある。

比較貸借対照表

(単位：百万円)

科 目		令和3年3月期	令和2年3月期	増減額
資産の部	流動資産	4,599	4,421	178
	現金及び預金	3,215	3,048	166
	営業未収金	380	345	34
	有価証券	700	700	0
	貯蔵品	276	277	△ 1
	未収消費税		25	△ 25
	その他	26	23	3
	固定資産	2,906	2,836	70
	有形固定資産	2,547	2,465	82
	建物	330	345	△ 15
	構築物	10	11	△ 0
	機械装置	612	554	58
	車両運搬具	88	33	55
	工具器具備品	43	22	20
	土地	1,441	1,441	0
	リース資産	20	55	△ 34
	建設仮勘定		1	△ 1
	無形固定資産	38	78	△ 40
	電話加入権	1	1	0
	ソフトウェア	12	10	1
	リース資産	24	67	△ 42
投資その他の資産	320	292	28	
投資有価証券		30	△ 30	
長期前払費用	70	26	44	
保険積立金	85	78	6	
繰延税金資産	162	154	7	
その他	2	2	△ 0	
資産合計	7,506	7,257	248	
負債の部	流動負債	1,204	1,012	192
	リース債務	50	85	△ 34
	未払金	1,083	873	210
	未払法人税等	16	7	9
	未払消費税	13		13
	賞与引当金	36	36	0
	その他	4	10	△ 5
	固定負債	434	449	△ 15
	リース債務		50	△ 50
	退職給付引当金	421	386	34
役員退職慰労引当金	13	12	1	
負債合計	1,639	1,461	177	
純資産の部	株主資本	5,866	5,795	71
	資本金	700	700	0
	利益剰余金	5,166	5,095	71
	利益準備金	34	33	1
	その他利益剰余金	5,131	5,061	70
	港湾施設拡張事業積立金	3,000	2,700	300
	港湾荷役機械更新等積立金	1,600	1,600	0
	港湾施設機能維持積立金	300	300	0
	繰越利益剰余金	231	461	△ 229
	純資産合計	5,866	5,795	71
負債及び純資産合計	7,506	7,257	248	

※百万円未満切捨てのため、計が一致しない場合がある。

### 3 剰余金の処分

#### (1) 期末配当に関する事項

##### ア 配当財産の種類

金銭

##### イ 株主に対する配当財産の割当に関する事項及びその総額

(ア) 当社株式1株につき 金7.5円

(イ) 配当金の総額 10,500千円

#### (2) その他の利益剰余金の積立に関する事項

区 分	金 額
増加する剰余金 港湾施設拡張事業積立金	100,000千円
減少する剰余金 繰越利益剰余金	100,000千円

#### 4 契約金額が3億円以上の工事又は製造の請負の契約

該当なし

#### 5 契約金額が4,000万円以上の不動産等の買入れ等の契約

該当なし

### 第3 令和3年度事業計画等

#### 1 事業計画

##### (1) コンテナターミナル事業 (事業収入 2,980百万円)

港湾法第43条の11第6項の規定に基づく港湾運営会社として、アイランドシティ及び香椎パークポートのコンテナターミナルにおいて次の事業を実施  
(コンテナ取扱個数見込み：849,000TEU)

##### ア 自社施設運営事業 (1,449百万円)

###### (ア) 荷役機械等事業 (1,118百万円)

次のコンテナ搬送用機械等の賃貸事業を実施

- ・ストラドルキャリア 17台
- ・トランスファクレーン 22基
- ・トラクターヘッド 30台
- ・ヤードシャーシ 30台
- ・コンテナ洗浄施設 1式

###### (イ) 冷凍コンセント事業 (150百万円)

冷凍コンテナ専用電源施設の賃貸事業を実施

- ・アイランドシティ： 128口
- ・香椎パークポート： 300口

###### (ロ) その他事業 (181百万円)

荷役作業用コンピュータシステムの賃貸、管理等を実施

##### イ 公共施設運営事業 (1,531百万円)

###### (ア) バース事業 (183百万円)

岸壁施設の運営事業を実施

- ・アイランドシティ：-14m×1バース、-15m×1バース及び延伸部
- ・香椎パークポート：-13m×2バース

###### (イ) ガントリー事業 (665百万円)

ガントリークレーンの運営事業を実施

- ・アイランドシティ： 6基
- ・香椎パークポート： 4基

###### (ロ) コンテナヤード事業 (479百万円)

コンテナヤード施設の運営事業等を実施

- ・アイランドシティ： 32.2ha
- ・香椎パークポート： 18.3ha

###### (ハ) 冷凍コンセント事業等 (204百万円)

冷凍コンテナ専用電源施設の運営事業等を実施

- ・アイランドシティ： 240口

(2) 港湾施設管理事業

(事業収入 1,424 百万円)

ア 指定管理事業 (669 百万円)

福岡市との協定に基づき、博多港港湾施設の指定管理者として、上屋・野積場・荷役機械等の管理運営業務を実施

対象施設	博多港における全ての公共港湾施設(ただし、下記(1)~(5)を除く) (1) 港湾区域内の水域 (4) 港湾運営会社の運営に係る施設 (2) 国有岸壁 (5) 臨港交通施設 (3) 国有海浜	
	<主な施設> 岸壁、荷さばき地、岸壁給水施設、荷役機械、浮棧橋、野積場、上屋 等	
業務内容	運営業務	利用調整業務、使用料等の収納業務、岸壁利用者に対する役務の提供 等
	維持管理業務	港湾施設の保守点検業務、清掃業務、修繕業務 等

イ 受託事業 (610 百万円)

福岡市との委託契約に基づき、港湾施設の維持修繕業務などを実施

対象施設	港湾区域内の保安対策施設、臨港交通施設、国有岸壁、水域施設及び港湾運営会社の運営に係る施設の維持修繕等業務
業務内容	<ul style="list-style-type: none"> <li>・ SOLAS フェンス、監視カメラ等の保安対策施設の保守点検業務</li> <li>・ 臨港道路等臨港交通施設の保守点検業務</li> <li>・ 国有岸壁の維持修繕業務</li> <li>・ 水域施設の清掃業務</li> <li>・ 港湾運営会社の運営に係る施設の維持修繕業務 等</li> </ul>

ウ その他事業 (144 百万円)

香椎パークポート外貿車両野積場やアイランドシティ外貿上屋などの利用調整業務等を実施

<参考> ふ頭別の主な港湾施設

ふ頭名	係留施設(数)	荷役機械 (基)	野積場(箇所・ha)	上屋(棟)
アイランドシティ	7	ガントリークレーン 6	6 (50.2)	2
香椎パークポート	9	ガントリークレーン 4	9 (37.3)	3
箱崎ふ頭	15	アンローダー 2	21 (37.1)	3
東浜ふ頭	13	-	9 (10.0)	-
中央ふ頭	12	-	11 (6.2)	1
博多ふ頭	2	-	3 (0.3)	2
須崎ふ頭	18	アンローダー 3	4 (1.7)	14
計	76	-	63 (142.8)	25

(3) その他賃貸等事業 (事業収入 212 百万円)

自社所有の土地やボーディングブリッジの賃貸事業等を実施

※ ( ) 内の金額は百万円未満切捨てのため、計が一致しない場合がある。

## 2 令和3年度収支計画

### (1) 令和3年度事業見込み(事業別収支)

(単位：百万円)

科 目	合 計	コンテナターミナル事業		港湾施設 管理事業	その他 賃貸等事業	一 般 管理費等
		自社施設 運営事業	公共施設 運営事業			
売 上 高	4,616	1,449	1,531	1,424	212	
営 業 費 用	4,425	1,149	1,434	1,397	200	245
人 件 費	707	314	143	100	15	135
その他経費	3,388	557	1,276	1,295	167	93
固定資産税等	32	12	1	1	6	12
減価償却費等	298	266	14	1	12	5
営 業 利 益	191	300	97	27	12	△ 245
営 業 外 収 益						
営 業 外 費 用	0	0				
経 常 利 益	191	300	97	27	12	△ 245

※百万円未満切捨てのため、計が一致しない場合がある。



【参考資料】

■令和3年度計画・令和2年度計画比較表

科 目	合 計			コンテナターミナル事業					
				自社施設運営事業			公共施設運営事業		
	R3年度	R2年度	増 減	R3年度	R2年度	増 減	R3年度	R2年度	増 減
売 上 高	4,616	4,776	△ 160	1,449	1,581	△ 132	1,531	1,499	32
営 業 費 用	4,425	4,622	△ 197	1,149	1,266	△ 117	1,434	1,464	△ 30
人 件 費	707	709	△ 2	314	302	12	143	136	7
その他経費	3,388	3,618	△ 230	557	714	△ 157	1,276	1,324	△ 48
固定資産税等	32	35	△ 3	12	12	0	1	0	1
減価償却費等	298	260	38	266	238	28	14	4	10
営 業 利 益	191	154	37	300	315	△ 15	97	35	62
営 業 外 収 益									
営 業 外 費 用	0	1	△ 1	0	1	△ 1			
経 常 利 益	191	153	38	300	314	△ 14	97	35	62

■令和2年度実績・令和元年度実績比較表

科 目	合 計			コンテナターミナル事業					
				自社施設運営事業			公共施設運営事業		
	R2年度	R元年度	増 減	R2年度	R元年度	増 減	R2年度	R元年度	増 減
売 上 高	4,493	4,683	△ 189	1,468	1,562	△ 94	1,377	1,532	△ 154
営 業 費 用	4,373	4,476	△ 102	1,106	1,204	△ 98	1,443	1,480	△ 36
人 件 費	681	679	2	301	281	20	135	133	1
その他経費	3,387	3,514	△ 127	544	687	△ 142	1,300	1,341	△ 40
固定資産税等	35	36	△ 1	15	14	0	0	0	0
減価償却費等	269	245	23	243	220	23	7	5	2
営 業 利 益	119	207	△ 87	362	357	4	△ 65	51	△ 117
営 業 外 収 益	1	10	△ 9	0	6	△ 5			
営 業 外 費 用	0	1	△ 1	0	1	0			
経 常 利 益	120	216	△ 95	361	362	0	△ 65	51	△ 117
特 別 利 益		2	△ 2		2	△ 2			
特 別 損 失	0	0	0	0		0			
税引前当期純利益	119	218	△ 98	361	364	△ 3	△ 65	51	△ 117



(単位：百万円)

港湾施設管理事業			その他賃貸等事業			一般管理費等		
R3年度	R2年度	増減	R3年度	R2年度	増減	R3年度	R2年度	増減
1,424	1,459	△35	212	237	△25			
1,397	1,448	△51	200	199	1	245	245	0
100	119	△19	15	15	0	135	137	△2
1,295	1,327	△32	167	166	1	93	87	6
1	1	0	6	6	0	12	16	△4
1	1	0	12	12	0	5	5	0
27	11	16	12	38	△26	△245	△245	0
27	11	16	12	38	△26	△245	△245	0

港湾施設管理事業			その他賃貸等事業			一般管理費等		
R2年度	R元年度	増減	R2年度	R元年度	増減	R2年度	R元年度	増減
1,435	1,351	83	212	236	△24			
1,393	1,349	44	204	202	2	225	238	△13
97	117	△20	14	14	0	133	132	1
1,295	1,230	64	171	168	2	74	86	△11
0	0	0	5	5	0	12	14	△1
1	1	0	12	12	0	4	5	△1
41	1	39	7	34	△26	△225	△238	△13
0						0	4	△4
	0	0					0	0
41	1	39	7	34	△26	△225	△234	△9
							0	0
0						0	0	0
41	1	39	7	34	△26	△225	△234	△9

※百万円未満切捨てのため、計が一致しない場合がある。