

# さわらないで！ 怪しいアリにご用心！

とく てい がい らい せい ぶつ  
 ～特定外来生物ヒアリ・アカカミアリ～

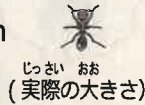


## ●ヒアリやアカカミアリってどんな生きもの？

### ヒアリ



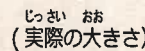
- あかちいろ くら あかちいろ  
赤茶色で、おなかは黒い赤茶色
- おお  
大きさは2.5～6 mm



### アカカミアリ



- ぜんたい きいろ ちいろ  
全体が黄色がかった茶色
- おお  
大きさは3～8 mm



## ヒアリのアリ塚

かたち づか づく  
 ヒアリはドームの形をしたアリ塚を作ります。  
 しゃん づか み ぜったい ちか  
 写真のようなアリ塚を見つけたら絶対に近づ  
 かないようにしてください！



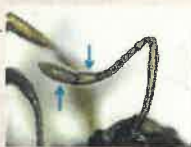
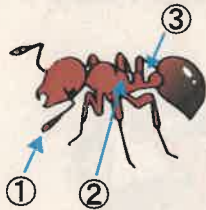
※ヒアリの  
アリ塚

どく  
 ヒアリやアカカミアリのおしりには毒ばりがあるから、  
 ぜったい すで  
 絶対に素手でさわらないようにね！



## ●ヒアリやアカカミアリのからだの特徴

さちゅうざい ころ あと けんびきょう づか かんさつ  
 ※殺虫剤で殺した後に、ルーペや顕微鏡を使って観察します



しゅかく さき  
 ①触角の先2つが  
 ふくらんでいる



むね  
 ②胸にトゲがない



むね あいだ  
 ③胸とおなかの間に  
 こぶが2つ

ひだり しゃん  
 左の写真を  
 よーく見てみよう



## 注意する場所

がいこく  
 ヒアリやアカカミアリは外国にいるアリですが、荷物にまぎれて入ってきて、  
 にほん ばしょ はっけん  
 日本でもこんな場所で発見されています



みなと  
港



くうこう  
空港



コンテナ



がいこく いえ とど  
 外国から家に届いた  
 しょうひん はこ なか  
 商品の箱の中

ひと さ むかし にほん お だ  
 人を刺したり、昔からいる日本のアリを追い出したりしないよう、  
 きび だいい  
 厳しくチェックすることが大事です！



# もし、刺されてしまったら

※刺された時の症状は、人によってちがいます



安静にしましょう  
(20~30分)

かならずだれかに寄りそって  
もらい、見守ってもらいましょう



- ・はげしく痛む。赤くはれる
- ・刺されたところがかゆくなる
- ・水ぶくれになって膿がでる
- ・じんましんがでる



様子を見ながら、  
病院へ行きましょう!

重症化した場合は、息ぐるしい、むねがドキドキする、  
めまいがするなどの症状(急性のアレルギー反応)があります。  
体調が急に悪くなった場合は、すぐに救急車を呼んでください



## 刺されないためには

- ・肌を出さない
- ・素手でさわらない
- ・ベビーパウダーを  
靴やズボンにかける



## 殺虫するには

- ・市販の殺虫スプレー  
をかける
- ・むやみにスプレーをまくと、  
他の日本のアリも殺すこと  
になるので注意しましょう



★もっと詳しく知りたい方は「福岡県ヒアリ等対応マニュアル」をご覧ください  
<http://www.pref.fukuoka.lg.jp/uploaded/attachment/43921.pdf>



疑わしいアリの発見した場合は、「ヒアリ相談ダイヤル」にご相談ください

環境省「ヒアリ相談ダイヤル」  
電話番号：0570-046-110 (IP電話：06-7634-7300)  
受付曜日：月・水・金・土・日・祝 (※12月29日~1月3日は除く)  
※7月~9月は毎日利用可能 (平成30年度時点)  
受付時間：9時~17時

最寄りの市町村や県保健福祉環境事務所でもご相談いただけます



発行：福岡県環境部自然環境課  
TEL: 092-643-3367 FAX: 092-643-3222  
E-mail: shizen@pref.fukuoka.lg.jp