

ひいがわ み
樋井川で見られる

虫・はちゅう類・こうかく類

かわ べ ある とり さかな
川辺を歩いてみよう。鳥や魚だけじゃない、
こんな生きものにも出会えるよ。



★の数が多し程
み 見つけるのが
むずか 難しいよ！

ベニシジミ

★



かいちよう
開帳：
約3cm

じき
時期：
2～12月
(成虫)

ていぼう とて くさ
堤防や土手などの草むらをチラチラと飛ぶ。
はる 春に出る個体は赤橙色をしている。
(写真は春の個体)

シオカラトンボ

★★



たいちよう
体長：
5～6cm

じき
時期：
4～11月
(成虫)

オスはあおい体で表面が塩をふいたようになる。
メスは黄色、別名「ムギワラトンボ」。最も一般的に見られるトンボである。

ニホントカゲ

★★



たいちよう
体長：
20～25cm

じき
時期：
4～11月

きんぞくこうたく ようたい お あざ
金属光沢があり、幼体の尾は鮮やかな青である。
いし たまご 産み、ふ化するまで世話をする。

アメリカザリガニ

★



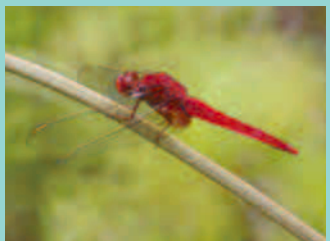
たいちよう
体長：
8～12cm

じき
時期：
3～11月

ようすいりょう いけ
用水路、池などの浅く流れのゆるい泥のある場所
に生息している。雑食性で動物の死がいなども食
べ、エサがないと共食いをする。

ショウジョウトンボ

★★



たいちよう
体長：
約5cm

じき
時期：
4～10月
(成虫)

うか 羽化してすぐはオレンジ色だが、そのうち全身
があざやかな赤色になる。平地から低山地にか
けての明るい池や沼で見られる。

コオニヤンマ

★★★



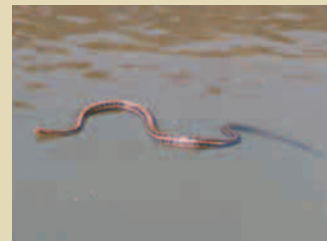
たいちよう
体長：
8～9cm

じき
時期：
5～9月
(成虫)

くろ 黒の体色に黄色のしま模様が美しい種。
あかり 陽がよくあたり、植物が岸に生えている環境を
好む。

シマヘビ

★★



たいちよう
体長：
80～150cm

じき
時期：
4～10月

へいち 平地から山地にかけて広く分布する。身近なヘ
ビの代表で、背中にある4本のしまが特徴。幼体
は赤褐色をしており、違う種のように見える。

テナガエビ

★★★★



たいちよう
体長：
5～20cm

じき
時期：
1年中

こたいさ 個体差が大きいのが特徴。夜行性で、昼間は石
の下や草の茂みに隠れている。

アオスジアゲハ

★★



かいちよう
開帳：
6～7cm

じき
時期：
4～10月
(成虫)

き 木の多い公園や、神社、山でよく見られる。飛び方
は非常にすばやく、スタンドグラスのような美し
い羽を使って木の高いところを好んで飛ぶ。

ミシシッピーアカミミガメ

★



こうちよう
甲長：
20～28cm

じき
時期：
1年中

アメリカから移入されたカメ。通称「ミドリガ
メ」。元々飼われていたものが捨てられ、多くの
池や川で見かけるようになった。

クサガメ

★★★★



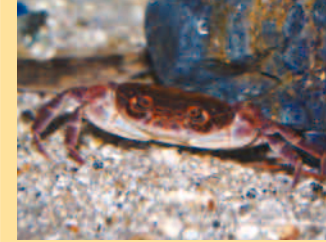
こうちよう
甲長：
18～25cm

じき
時期：
1年中

こうら 甲羅の隆起が3本。雑食性で、前足を上手に使い食事をす
ることができる。平野部の河川、池や沼、用水路などで見
られるが、近年姿を見ることが少なくなってきた。

サワガニ

★★★★★



こうはば
甲幅：
1～3cm

じき
時期：
3～11月

かわ 川の上流から中流、水のきれいなところにつ
て多く生息している。オスは右のハサミが大き
いものが見られる。