

## ■ 樹木調査

実施日：平成30年9月6日（木）

No.	ナンバリング No.	概 要				
		樹種	幹回り	樹高	枝張り	樹勢
1	201	サザンカ	0.10	1.8	1.0	△
2	202	ハナミズキ	0.14	3.3	1.3	△
3	203	エゴノキ	0.28	6.0	4.5	○
4	204	サザンカ	0.64	2.5	0.5	×
5	205	サザンカ	1.05	2.5	0.9	×
6	206	ハナミズキ	0.16	4.0	2.0	△
7	207	サザンカ	0.13	2.1	1.2	△
8	208	サザンカ	0.14	2.8	1.0	△
9	209	サザンカ	0.12	2.0	1.0	×
10	210	エゴノキ	0.43	4.0	3.8	○
11	211	キンモクセイ	0.23	2.4	1.5	○
12	212	キンモクセイ	0.25	2.4	1.3	△
13	213	キンモクセイ	0.26	2.3	1.5	○
14	214	キンモクセイ	0.20	3.0	1.2	△
15	215	キンモクセイ	0.23	2.3	1.5	△
16	216	キンモクセイ	0.15	2.3	1.2	△
17	217	アラカシ	0.67	10.0	5.0	○
18	218	キンモクセイ	0.09	2.0	1.3	○
19	219	キンモクセイ	0.15	2.3	1.5	○
20	220	ケヤキ	1.30	10.0	10.0	○

## 樹木調査

実施日：平成30年9月6日（木）

No.	ハンパリングNo.	概要				
		樹種	幹回り	樹高	枝張り	樹勢
21	221	ケヤキ	1.40	12.0	10.0	○
22	222	イチョウ	1.30	15.0	7.0	○
23	223	サクラ	1.02	6.0	7.0	△
24	224	ハナミズキ	0.46	4.5	4.0	○
25	225	コブシ	0.63	5.0	4.0	○
26	226	ハナミズキ	0.30	4.0	2.5	○
27	227	サクラ	0.61	5.0	6.0	○
28	228	サザンカ	0.26	2.7	1.5	△
29	229	サザンカ	0.16	2.0	1.5	○
30	230	ヒイラギモクセイ	0.19	2.5	2.0	○
31	231	アラカシ	0.73	9.0	6.0	○
32	232	ハナミズキ	0.69	6.0	5.0	○
33	233	コナラ	0.71	8.0	6.0	○
34	234	ハナミズキ	0.56	4.0	4.0	○
35	235	コナラ	0.62	6.0	7.0	○
36	236	クスノキ	2.24	20.0	10.0	○
37	237	コナラ	0.67	5.0	8.0	○
38	238	イチョウ	0.72	12.0	8.0	○
39	239	コナラ	0.65	7.0	5.0	○
40	240	コナラ	0.59	7.0	6.0	○

## 樹木調査

実施日：平成30年9月6日（木）

No.	ナンバリング No.	概 要				
		樹種	幹回り	樹高	枝張り	樹勢
41	241	イロハモミジ	0.24	2.6	2.6	○
42	242	ヒイラギモクセイ	0.22	2.6	1.6	○
43	243	クスノキ	0.44	12.0	6.0	○
44	244	ヤマモモ	0.56	7.0	4.5	○
45	245	サザンカ	0.13	2.3	1.3	○
46	246	イロハモミジ	0.62	3.5	4.0	○
47	247	サザンカ	0.13	2.5	1.5	○
48	248	ヤマモモ	0.65	5.0	3.5	○
49	249	ツバキ	0.17	2.5	1.5	○
50	250	ヒイラギモクセイ	0.27	3.0	2.0	○
51	251	ヒイラギモクセイ	0.27	2.7	2.7	○
52	252	イロハモミジ	0.53	4.0	4.0	○
53	253	イロハモミジ	0.55	4.0	3.5	○
54	254	イロハモミジ	0.37	4.0	3.0	○
55	255	ヒイラギモクセイ	0.34	3.5	2.5	○
56	256	アラカシ	0.69	7.0	4.0	○
57	257	ヒイラギモクセイ	0.25	3.0	2.5	○
58	258	エゴノキ	0.31	4.0	3.0	△
59	259	ヒイラギモクセイ	0.34	3.0	2.5	○
60	260	クスノキ	1.69	15.0	7.0	○

## 樹木調査

実施日：平成30年9月6日（木）

No.	ハンパリング No.	概 要				
		樹種	幹回り	樹高	枝張り	樹勢
61	261	イロハモミジ	0.51	4.0	3.5	○
62	262	ケヤキ	1.04	9.0	6.0	○
63	263	ヒイラギモクセイ	0.25	4.0	0.3	○
64	264	アラカシ	0.58	6.0	4.0	○
65	265	アラカシ	0.44	5.5	4.5	○
66	266	イロハモミジ	0.29	5.0	4.0	○
67	267	ヒイラギモクセイ	0.21	2.6	2.0	○
68	268	枯木	0.25	5.0	3.5	×
69	269	枯木	0.21	5.0	3.5	×
70	270	ウメ	0.16	3.0	3.0	○
71	271	ヒイラギモクセイ	0.13	2.6	2.2	○
72	272	イロハモミジ	0.25	4.0	3.0	×
73	273	ウメ	0.20	3.0	3.0	○
74	274	ツバキ	0.17	3.2	2.5	○
75	275	ケヤキ	1.14	12.0	8.0	○
76	276	ツバキ	0.15	3.0	2.5	○
77	277	イロハモミジ	0.39	6.0	3.0	○
78	278	ヒイラギモクセイ	0.36	3.0	2.0	○
79	279	アラカシ	0.50	7.0	3.0	○
80	280	ヒイラギモクセイ	0.32	3.0	2.5	○

## 樹木調査

実施日：平成30年9月6日（木）

No.	ナンバリング No.	概 要				
		樹種	幹回り	樹高	枝張り	樹勢
81	281	イロハモミジ	0.33	5.0	5.0	○
82	282	サザンカ	0.18	2.3	1.1	△
83	283	ヒイラギモクセイ	0.27	2.5	2.0	○
84	284	ヒイラギモクセイ	0.39	2.5	2.5	○
85	285	ツバキ	0.14	3.0	1.0	×
86	286	ヒイラギモクセイ	0.28	2.6	1.5	○
87	287	枯木	0.10	3.0	0.5	×
88	288	イロハモミジ	0.34	5.0	2.5	×
89	289	ツバキ	0.14	2.5	1.0	×
90	290	アラカシ	0.38	6.0	3.0	○
91	291	ハナミズキ	0.23	4.7	3.5	△
92	292	アラカシ	0.54	7.0	3.5	△
93	293	ツバキ (枯れ)	0.14	2.5	1.5	×
94	294	イロハモミジ	0.48	7.0	4.0	○
95	295	ツバキ	0.14	2.7	1.0	△
96	296	クロガネモチ	0.71	7.0	4.0	○
97	297	ツバキ	0.15	2.5	2.0	○
98	298	イロハモミジ	0.34	3.2	4.0	△
99	299	イロハモミジ	0.30	5.0	4.0	○
100	300	アラカシ	0.59	6.0	5.0	○

## 樹木調査

実施日：平成30年9月6日（木）

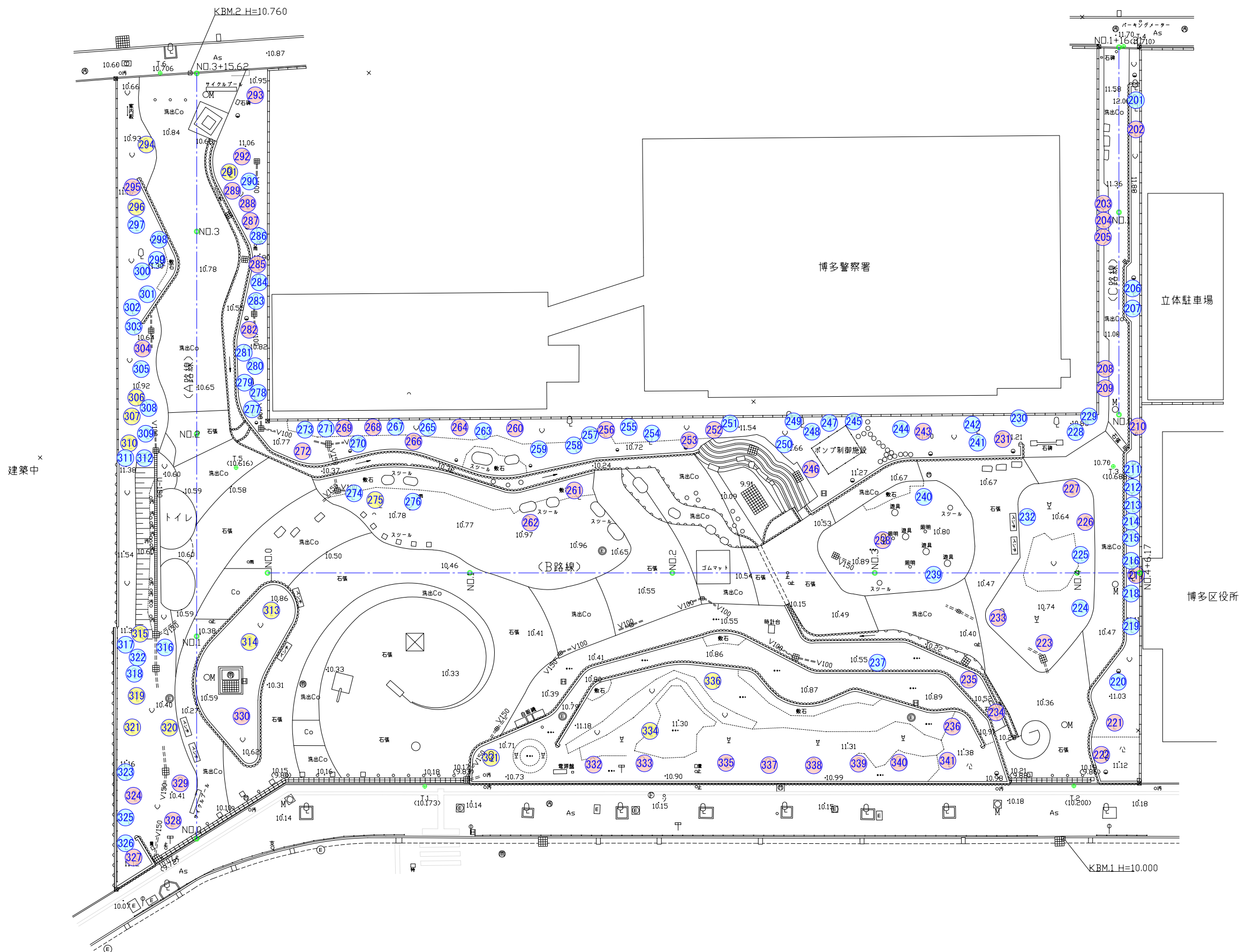
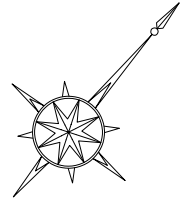
No.	ナンバリング No.	概 要				
		樹種	幹回り	樹高	枝張り	樹勢
101	301	ヒイラギモクセイ	0.32	2.8	2.8	○
102	302	アラカシ	0.63	6.0	4.0	○
103	303	イロハモミジ	0.31	4.0	3.0	○
104	304	ツバキ	0.15	1.9	1.5	△
105	305	ツバキ	0.18	2.5	2.0	○
106	306	クスノキ	1.23	12.0	6.0	○
107	307	ヤマモモ	0.52	7.0	5.0	○
108	308	ヒイラギモクセイ	0.56	2.8	2.5	○
109	309	ヒイラギモクセイ	0.28	2.5	2.5	○
110	310	ヤマモモ	0.57	7.0	3.5	○
111	311	ヤマモモ	0.47	6.5	3.5	○
112	312	イロハモミジ	0.29	4.0	3.5	○
113	313	イチョウ	0.95	10.0	4.0	○
114	314	イチョウ	0.89	10.0	4.0	○
115	315	ヤマモモ	0.59	7.0	4.0	○
116	316	エゴノキ	0.34	5.0	4.0	○
117	317	ツバキ	0.13	3.0	2.0	○
118	318	ヒイラギモクセイ	0.36	2.5	3.0	○
119	319	クスノキ	1.38	10.0	6.0	○
120	320	イチョウ	0.71	8.0	3.0	○

## 樹木調査

実施日：平成30年9月6日（木）

No.	ハンパリング No.	概 要				
		樹種	幹回り	樹高	枝張り	樹勢
121	321	シラカシ	0.77	10.0	5.0	○
122	322	ツバキ	0.18	2.0	1.0	○
123	323	ヒイラギモクセイ	0.34	3.5	3.0	○
124	324	アラカシ	0.96	10.0	6.0	○
125	325	イロハモミジ	0.48	4.0	4.0	○
126	326	ツバキ	0.15	2.5	1.5	○
127	327	ヤマモモ	0.65	7.0	2.5	○
128	328	イチョウ	0.91	10.0	6.0	○
129	329	ケヤキ	0.96	10.0	8.0	○
130	330	ケヤキ	1.11	8.0	5.0	×
131	331	イチョウ	0.93	15.0	8.0	○
132	332	イチョウ	1.95	18.0	10.0	○
133	333	イチョウ	1.25	10.0	7.0	○
134	334	イチョウ	1.23	13.0	8.0	○
135	335	イチョウ	1.52	18.0	10.0	○
136	336	イチョウ	1.40	15.0	8.0	○
137	337	イチョウ	1.61	15.0	7.0	○
138	338	イチョウ	1.38	13.0	6.0	○
139	339	イチョウ	1.20	11.0	6.0	○
140	340	イチョウ	0.97	11.0	6.0	○
141	341	イチョウ	1.50	12.0	7.0	○

■ 樹木プロット図



- 凡例
- 移植可能
  - △ やや困難
  - × 移植不可



## ■ 物件調査

# 現藤田公園既存樹木及び既存物件

添付資料 -05

実施日：平成30年10月19日（金）、10月24日（水）

位置 NO	概 要	
	名称	寸法
a. 園路広場施設		
a-1	石張舗装	-
a-2	洗出平板舗装	-
a-3	ゴムチップ舗装	-
a-4	飛石	1080×720
a-5	飛石	950×600
a-6	飛石	570×970
a-7	飛石	1000×550
a-8	飛石	1000×600
a-9	飛石	1000×600
a-10	飛石	1000×470
a-11	飛石	1000×600
a-12	飛石	750×500
a-13	飛石園路	550×550
b. 修景施設		
b-1	モニュメント	460×300 H500
b-2	モニュメント	3000×3000
b-3	モニュメント	500×400
b-4	モニュメント	450
b-5	モニュメント	700×450 H450
b-6	モニュメント	450
b-7	モニュメント	φ880 H700
b-8	モニュメント	3000×600 H1800
b-9	モニュメント	1750×1750×1750
b-10	モニュメント	1750×1750×1700

実施日：平成30年10月19日（金）、10月24日（水）

位置 NO	概 要	
	名称	寸法
b-11	モニュメント	450×300×400
b-12	モニュメント	4500×4000 H1500
b-13	流れ	-
b-14	流れ	-
b-15	流れ	-
b-16	流れ関連設備（ポンプ）	-
c. 休憩施設		
c-1	スツール	□450 H450
c-2	スツール	1200×850
c-3	スツール	1400×800
c-4	スツール	1900×1200
c-5	スツール	1400×850
c-6	スツール	1500×900
c-7	スツール	1150×950
c-8	スツール	1600×900
c-9	スツール	1850×1150
c-10	スツール	1600×900 H380
c-11	スツール	1000×800 H380
c-12	スツール	800×600 H380
c-13	スツール	1200×850 H380
c-14	スツール	□450 H450
c-15	スツール	□450 H450
c-16	スツール	□450 H450
c-17	スツール	□450 H450
c-18	スツール	□450 H450

実施日：平成30年10月19日（金）、10月24日（水）

位置 NO	概 要	
	名称	寸法
c-19	スツール	□450 H450
c-20	スツール	□450 H450
c-21	スツール	□450 H450
c-22	スツール	□450 H450
c-23	スツール	□450 H450
c-24	スツール	□450 H450
c-25	スツール	□450 H450
c-26	ベンチ	W1900
c-27	ベンチ	W1900
c-28	ベンチ	W1800
c-29	ベンチ	W1800
c-30	ベンチ	W1900
c-31	ベンチ	W1900
d. 遊戯施設		
d-1	スウィング遊具	W700 H500
d-2	スウィング遊具	W700 H1450
d-3	スウィング遊具	W700 H1200
d-4	スウィング遊具	W700 H500
e. 運動施設		
-	-	-
f. 教養施設		
f-1	記念碑	3200×380 H1150
f-2	記念碑	200×150 H900
g. 便益施設		
g-1	時計	5, 500
g-2	便所	12000×3400

実施日：平成30年10月19日（金）、10月24日（水）

位置 NO	概 要	
	名称	寸法
h. 管理施設		
雨水排水施設		
h-u-1	U型側溝	占用により未測定
h-u-2	U型側溝	U240
h-u-3	U型側溝	U240
h-u-4	横断側溝	U300
h-u-5	集水桝	RM300
h-u-6	集水桝	RM300
h-u-7	集水桝	RM300
h-u-8	集水桝	占用により未測定
h-u-9	集水桝	占用により未測定
h-u-10	集水桝	RM500
h-u-11	集水桝	RM500
h-u-12	集水桝	RM300
h-u-13	集水桝	RM300
h-u-14	集水桝	RM300
h-u-15	集水桝	RM300
h-u-16	集水桝	RM300
h-u-17	集水桝	RM300
h-u-18	集水桝	RM300
h-u-19	集水桝	RM300
h-u-20	集水桝	RM300
h-u-21	集水桝	RM300
h-u-22	集水桝	RM300

実施日：平成30年10月19日（金）、10月24日（水）

位置 NO	概 要	
	名称	寸法
h-u-23	集水樹	RM300
h-u-24	集水樹	RM300
h-u-25	集水樹	占用により未測定
h-u-26	集水樹	RM400
h-u-27	集水樹	RM300
h-u-28	集水樹	占用により未測定
h-u-29	集水樹	RM300
h-u-30	集水樹	RM300
h-u-31	雨水樹	φ 270
h-u-32	雨水樹	φ 270
h-u-33	雨水樹	1600×2200
h-u-34	雨水樹	φ 270
h-u-35	公園マンホール(雨水)	φ 700
h-u-36	公園マンホール(雨水)	φ 700
h-u-37	公園マンホール(雨水)	φ 700
h-u-38	公園マンホール(雨水)	φ 550

電気設備

h-d-1	照明灯	H5600
h-d-2	照明灯	H5600
h-d-3	照明灯	H5600
h-d-4	照明灯	H5600
h-d-5	照明灯	H5600
h-d-6	照明灯	H5600
h-d-7	足元灯	H850 φ 150
h-d-8	足元灯	H850 φ 150

実施日：平成30年10月19日（金）、10月24日（水）

位置 NO	概 要	
	名称	寸法
h-d-9	足元灯	H850 φ 150
h-d-10	足元灯	H850 φ 150
h-d-11	足元灯	H850 φ 150
h-d-12	足元灯	H850 φ 150
h-d-13	足元灯	H850 φ 150
h-d-14	足元灯	H850 φ 150
h-d-15	足元灯	H850 φ 150
h-d-16	足元灯	H850 φ 150
h-d-17	足元灯	H850 φ 150
h-d-18	足元灯	H850 φ 150
h-d-19	足元灯	H850 φ 150
h-d-20	足元灯	H850 φ 150
h-d-21	足元灯	H850 φ 150
h-d-22	足元灯	H850 φ 150
h-d-23	足元灯	占用により未測定
h-d-24	足元灯	占用により未測定
h-d-25	足元灯	H850 φ 150
h-d-26	足元灯	H850 φ 150
h-d-27	足元灯	H850 φ 150
h-d-28	ライトアップ照明	φ 370
h-d-29	ライトアップ照明	φ 370
h-d-30	ライトアップ照明	φ 370
h-d-31	ハンドホール	蓋 φ 630 (R2-60)
h-d-32	ハンドホール	蓋 φ 630
h-d-33	ハンドホール	占用により未測定

実施日：平成30年10月19日（金）、10月24日（水）

位置 NO	概 要	
	名称	寸法
h-d-34	ハンドホール	φ 700
h-d-35	ハンドホール	φ 600
h-d-36	分電盤	W1300×410 H1150
h-d-37	その他照明施設	210×180 H800

給水、汚水施設

h-k-1	止水栓	φ 370
h-k-2	止水栓	φ 300
h-k-3	止水栓	φ 300
h-k-4	止水栓	占用により未測定
h-k-5	止水栓	占用により未測定
h-k-6	量水器	500×270
h-k-7	公園マンホール(汚水)	φ 650
h-k-8	公園マンホール(汚水)	φ 650

その他

h-s-1	車止め	H400 φ 270
h-s-2	車止め	H400 φ 270
h-s-3	車止め	H400 φ 270
h-s-4	車止め	H400 φ 270
h-s-5	車止め	H400 φ 270
h-s-6	車止め	H400 φ 270
h-s-7	車止め	H400 φ 270
h-s-8	車止め	H400 φ 270
h-s-9	車止め	H400 φ 270
h-s-10	車止め	H400 φ 270
h-s-11	車止め	H400 φ 270

物件調査

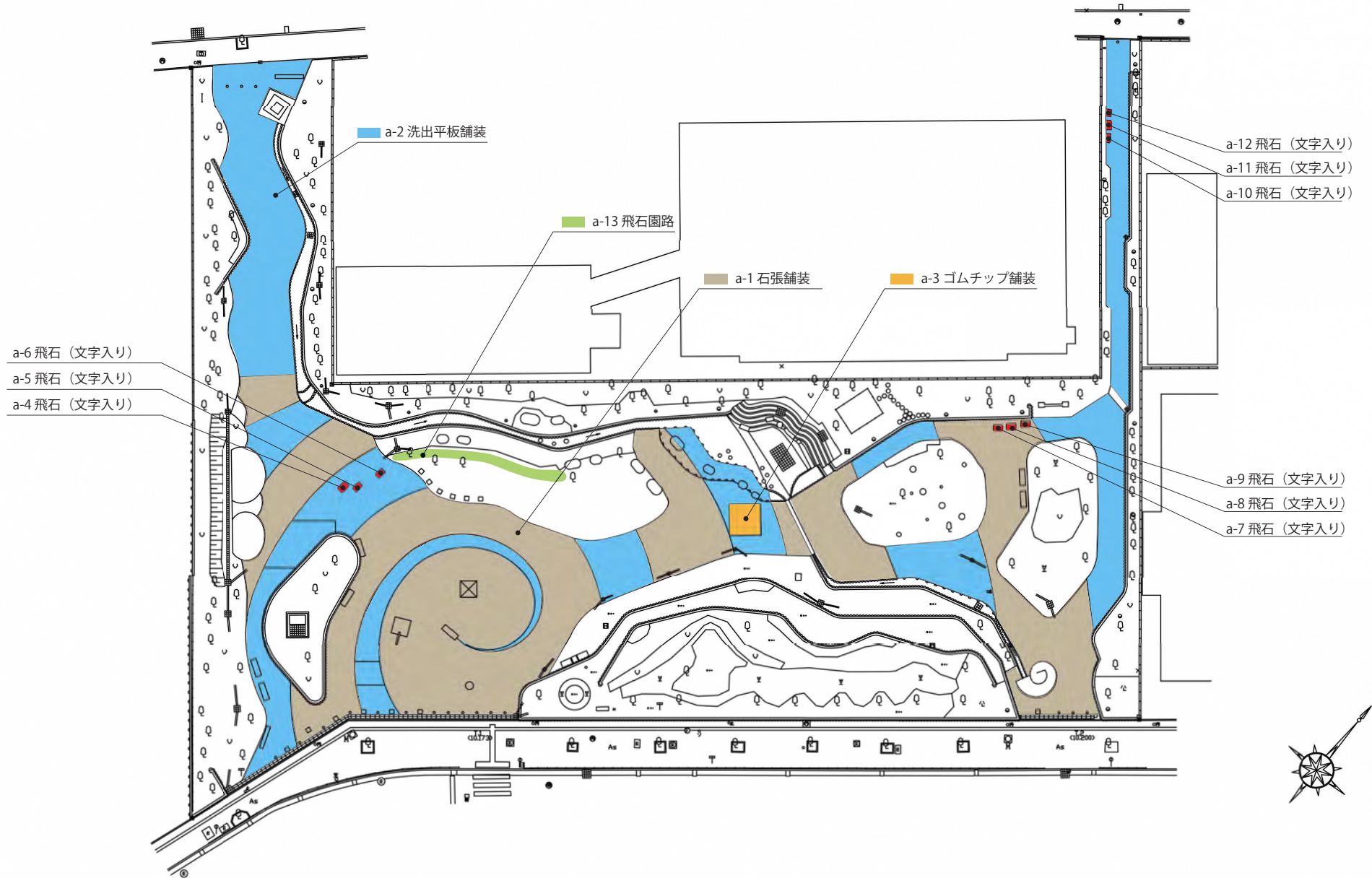
現藤田公園既存樹木及び既存物件

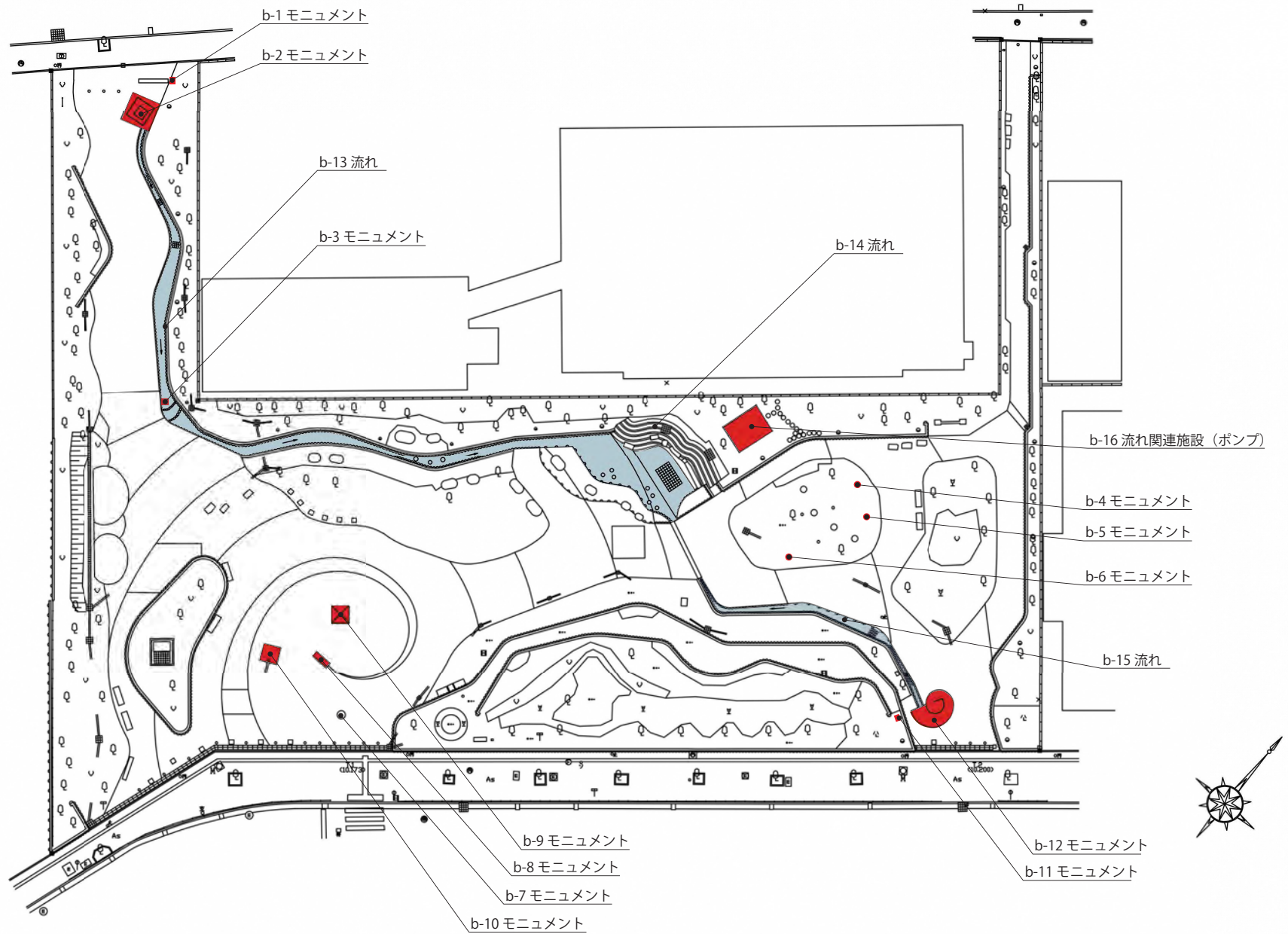
添付資料 -05

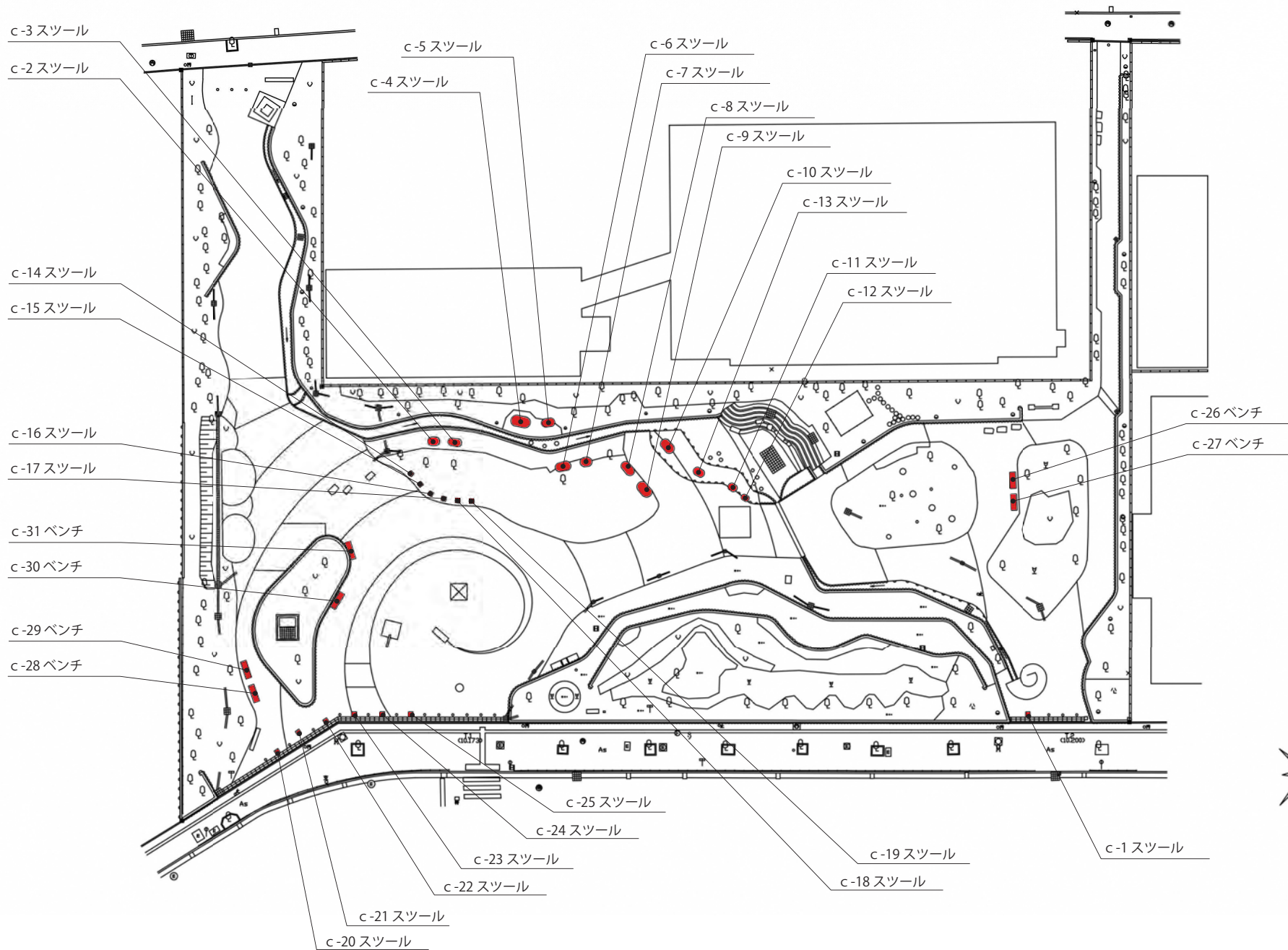
実施日：平成30年10月19日（金）、10月24日（水）

位置 NO	概 要	
	名称	寸法
h-s-12	車止め	H400 φ 270
h-s-13	車止め	H400 φ 270
h-s-14	車止め	H400 φ 270
h-s-15	車止め	H400 φ 270
h-s-16	車止め	H400 φ 270
h-s-17	車止め	H400 φ 270
h-s-18	車止め	H400 φ 270
h-s-19	車止め	H400 φ 270
h-s-20	小端積	H330
h-s-21	園名板	850×120 H1600
h-s-22	園名板	850×120 H1700
許可物件		
許可物件-1	自動販売機	-
許可物件-2	引込柱	-
許可物件-3	防火水槽	-
許可物件-4	避難所案内板	-
許可物件-5	メルチャリ	-



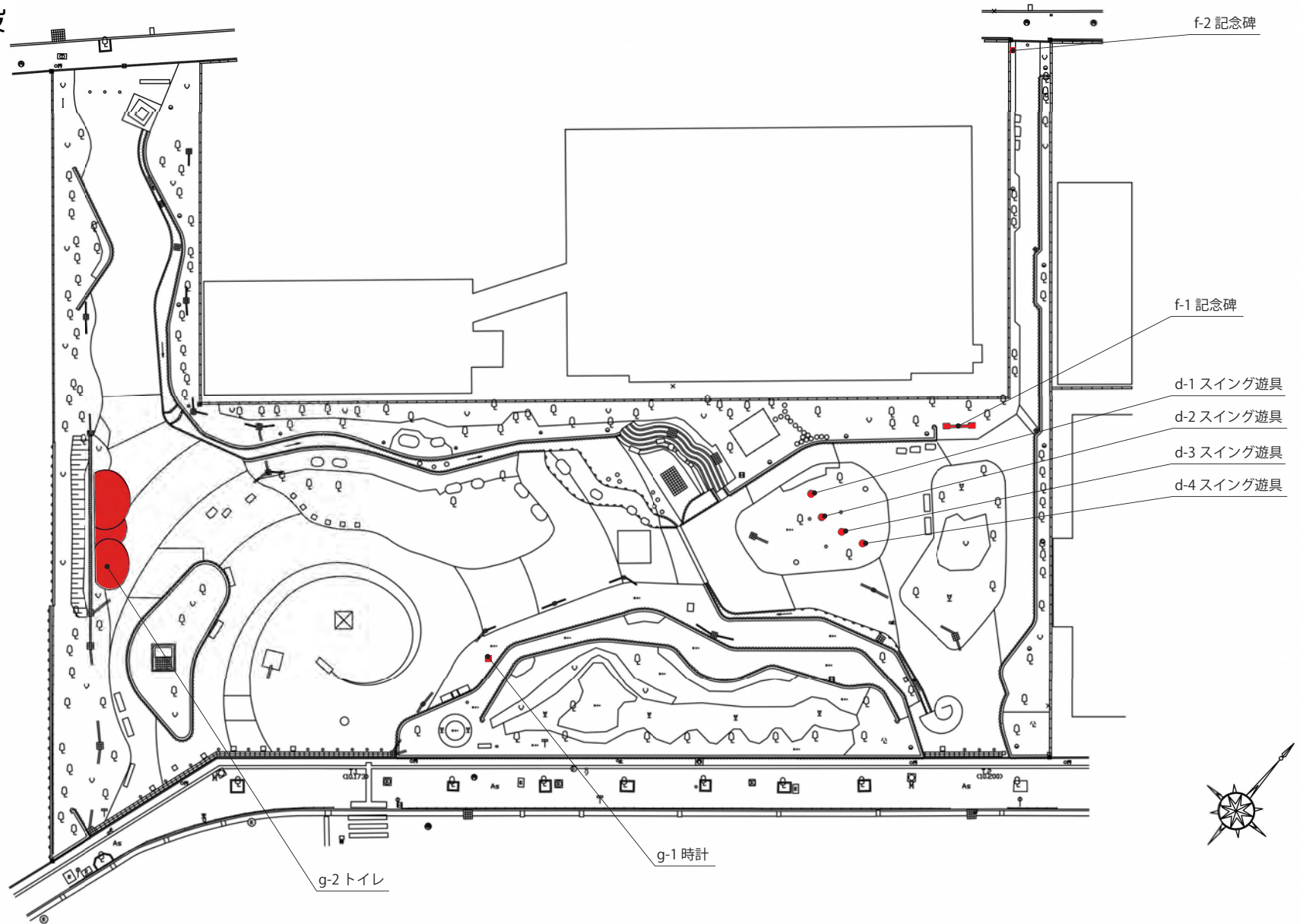


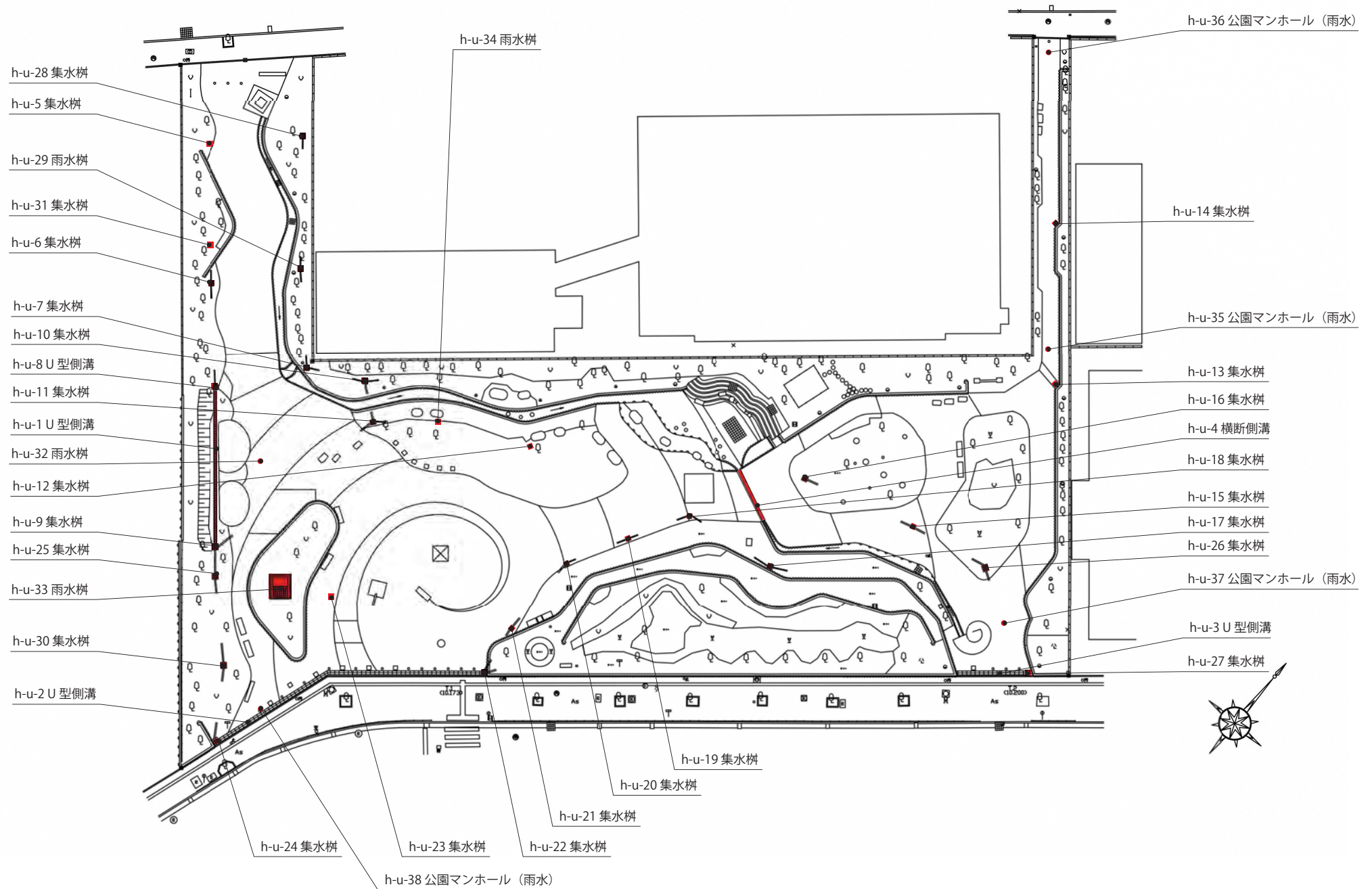




- 遊戯施設
- 教養施設
- 便益施設

# 現藤田公園既存樹木及び既存物件







- 管理施設-給水・污水施設
- 管理施設-その他の施設

# 現藤田公園既存樹木及び既存物件



