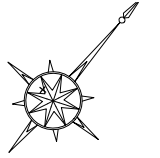
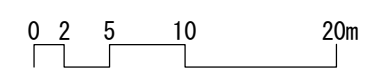


保全・移植樹木等現況配置図

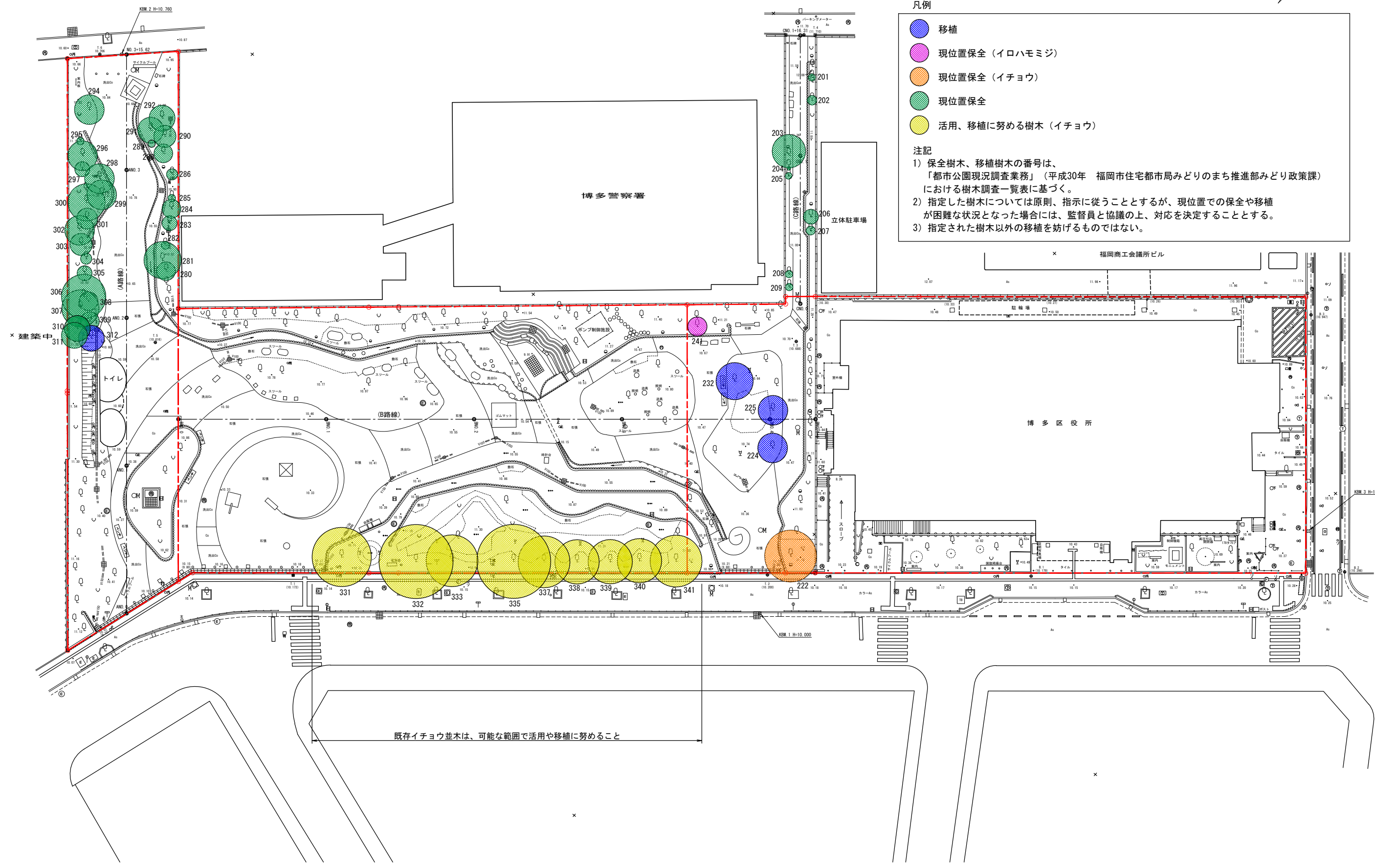


凡例

- 移植
- 現位置保全 (イロハモミジ)
- 現位置保全 (イチヨウ)
- 現位置保全
- 活用、移植に努める樹木 (イチヨウ)

注記

- 1) 保全樹木、移植樹木の番号は、「都市公園現況調査業務」(平成30年 福岡市住宅都市局みどりのまち推進部みどり政策課)における樹木調査一覧表に基づく。
- 2) 指定した樹木については原則、指示に従うこととするが、現位置での保全や移植が困難な状況となった場合には、監督員と協議の上、対応を決定することとする。
- 3) 指定された樹木以外の移植を妨げるものではない。



既存イチヨウ並木は、可能な範囲で活用や移植に努めること