

始

HAJIME!

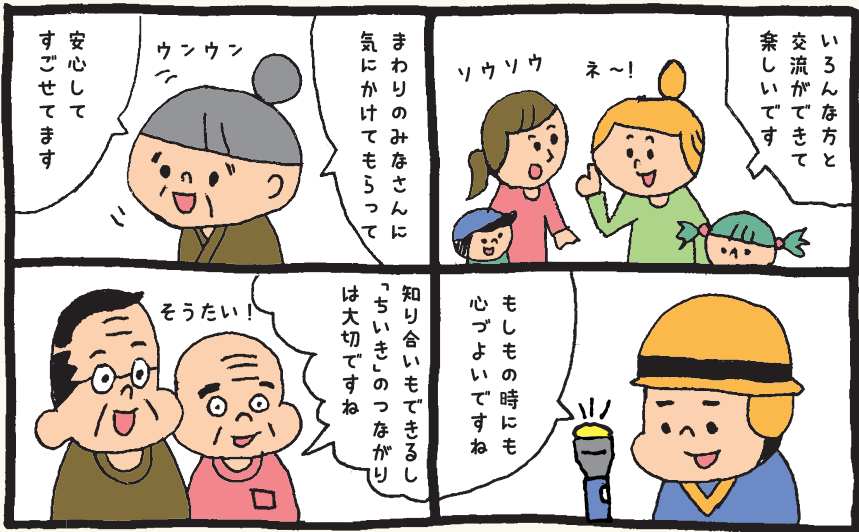
「地域活動は大変そう」と思われる方も少なくないでしょう。特に、お仕事をされている方や子育て中の方などは、参加するための時間がとれない現状もあります。まずは、あなたが住んでいる“まち”や“ひと”を知るため、無理のない範囲で始めてみませんか？

あなたも 始めませんか？

自治会は、皆さんにとって一番身近な自治組織です。地域の皆さんが“できる範囲のボランティア”を行い、お互いに協力しながら、まちをより暮らしやすくする活動をしています。

個人や家族だけでは解決できないいろんな問題について、みんなで協力して対策を考えることもできます。あなたも一緒に住みよいまちづくりを始めませんか？

●自治会に加入してよかったの声



自治会に加入するには

自治会には、その地域の住民であれば誰でも加入できます。加入や活動への参加などに関するご相談は、お住まいの地域の自治会までご連絡ください。お住まいの地域の自治会が分からないときは、区役所の地域支援課までお問い合わせください。

●「区役所 地域支援課」へのご連絡は、P.34 をご参照ください

もっと知ってほしい 自治会のこと！

参加して実感できる楽しさ、あまり知られていない活動の一面。そして、活動のアイデアなどを、自治会の役員の皆さんに教えていただきました。地域の第一線で活動されている皆さんの“声”をご紹介します。

こんなに楽しい！

知り合いが増えて楽しい！

私が役員を引き受けたきっかけは、退職して時間に余裕ができたからですが、たくさん知り合いができてとても嬉しかったことを覚えています。会社とは違って、上司部下という関係がないのも新鮮ですね。朝、散歩していると近所の方からあいさつされるようになり、毎日の散歩が楽しくなりました。

みんな笑顔で楽しい！

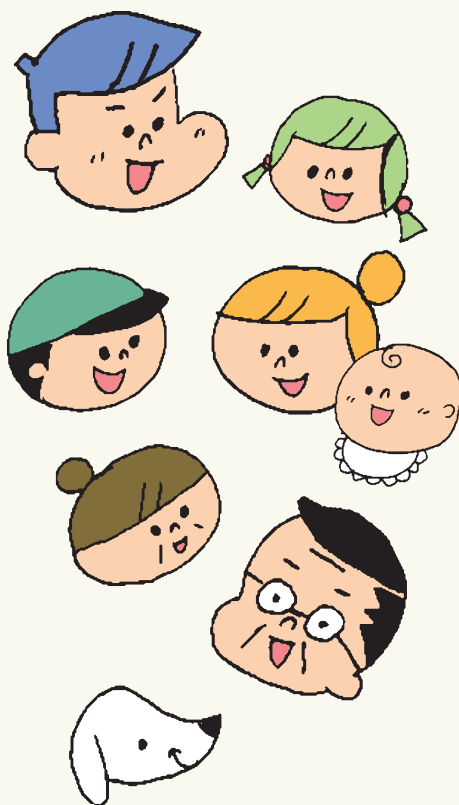
イベントの開催にあたって、準備などの苦労はありますが、参加者からの「ありがとう」、「来年も是非やってね」といった声や、嬉しそうなる表情を見ると、苦労も吹き飛びます。皆さん楽しみにしてくれていますが、私が一番楽しみにしているかも？

環境美化も楽しいイベントに！

冬の公園清掃で楽しみなのは、集めた落ち葉を使った焼きイモです。ただ「やらされている」って思うより、終わった後の楽しみがあるとやる気も出ますし、子どもたちも何をしてるの？って寄ってきます。

子どもも喜んで楽しい！

夜間パトロール用に子ども用の拍子木を購入したところ、子どもたちもこれまでより喜んで参加してくれています。他の活動にも楽しみながら参加してくれるので、行事の企画にもやりがいを感じますね。



こんな一面もあります

それも自治会の活動なんです

町内のあるお店に、「自治会の世話になっていない」と言われました。お店の周辺の清掃や防犯灯の管理なども自治会がしているし、お店だって利用することもあるのに、そう言われると、とても残念な気持ちになりました。でも同時に、活動のことをもっと知ってもらえるよう頑張ろうと思いました。今では、そのお店も協力してくれています。



仕事の充実にも繋がる！

現役で働いていますが、会社の理解もあって、自治会長を引き受けました。自治会の運営や課題への取組みなどは、普段の仕事の中では知り得ないこともあって、とても新鮮です。人間関係も広がって、知識や経験を仕事にも活かすことができます。

地域を知る機会です

活動に参加することで、子ども会や老人会など、いろんな団体があることや、会費がどのように使われているかなども理解することができました。地域の情報もたくさん入ってきて、自分の住んでいるまちを知る貴重な機会になりましたよ。

引っ越し先で新たな出会い

引っ越して来られた方の中には、参加しづらいという印象を持っている方もいます。大勢の住民が気軽に参加できる、楽しいイベントも実施しているので、先入観なく参加してもらいたいです。新たな出会いが待っていますよ。

暮らしやすさにつながっています

市外に引っ越される方から、「皆さんのおかげで、とても暮らしやすかった。戻ってくるなら、ここに戻ってきたい。」と言われたことがあります。そして、本当に戻ってこられた時は、涙が出るくらいうれしかったです。自治会のいろんな活動は、みんなの暮らしやすさにつながっているのだと、改めて実感する出来事でした。

自治会活動で健康維持

自治会長をやっていますが、理由は「自分のため」です。頭も体も使うので、運動不足の解消にもなるし、認知症の予防にもなっていると思っています。実際に、認知症になりにくいという調査結果もあるようです。



地域の人たちとつながりましょう！

一人暮らしのお年寄りの孤独死のニュースなどを聞くと、悲しい気持ちになります。うちの自治会では住民同士の交流を目的に楽しくおしゃべりできる場として、集会所で地域カフェを定期的に開いています。引きこもらずに外に出て、地域の人たちとつながるきっかけにしてほしいですね。

あまり活動に参加できない…でも、大丈夫！

一人暮らしの方から、「仕事で家にいる時間が少ないから、自治会に入っても役に立ちません」と言われたことがあります。休みの時など、時間があるときの参加だけでも構わないですし、地域の安全を守る防犯灯の設置や維持管理は主に自治会費で賄っていることなど、気づかないところで役に立っているんですよ。

活動のアイデア

自己紹介で顔見知り

三世代交流会では、子どもたちに自己紹介をしてもらい、住民に子どもたちの顔と名前を覚えてもらっています。子どもにとっても顔見知りの大人がいると安心につながるし、不審者にも気付けるようになります。

「作業はみんなで」が基本です

イベントなどを行う際は、大事な部分以外は、当日その場にいる方に声をかけて作業を頼んでいます。何かしら手伝いがあった方が、居場所ができて楽しいから、みなさん喜んでやってくれますよ。

企業も地域に馴染めるように

町内にある企業のことを知ってもらうために、企業を紹介する広報紙を作成して回覧しています。どのような企業なのか知ってもらうことで、企業も、地域に馴染みやすくなったみたいです。

一斉連絡もカンタンに

役員同士の連絡手段としてLINEを使っています。最初は使い方を教えあったりもしましたが、今では、一斉連絡も簡単にできるようになって、とても便利です。



若い世代も参加できるように

固定化しがちな担い手に若い世代を呼び込むため、SNSで活動の情報を発信したり、会議日程を集まりやすい平日の夜に設定したりしています。参加しやすい雰囲気づくりにも努めています。

お隣の自治会と合同で

お隣の自治会と、合同でイベントを行っています。1つの自治会でやるよりも参加者が増えて盛り上がるし、活動の幅も広がります。

スタンプカード作りました

毎月の公園清掃は、スタンプカードを作って、参加した人にはスタンプを押しています。スタンプが5個たまったら、大人にも子どもにも500円のクオカードを渡していますが、とても喜ばれます。



無理しないことを第一に

「無理をしない」、「必要でないことは止める」を基本としています。昔からやっている行事も見直すようにしています。役員の負担も減ってコストも削減できています。

会費の使い方を透明化

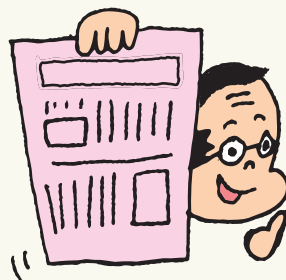
会費は皆さんからお預かりした大事なお金ですから、会費の使われ方を、各戸配布している自治会の広報紙でも報告しています。

町内活動グループに助成金

町内で活動しているグループに、自治会から助成金を出しています。人材の育成や活動の活性化を図っています。

大事な情報を伝えるために

毎月発行している自治会だよりは、間違っ
て捨てられないよう色つきの紙を使っ
ています。毎回同じ色の紙なので、自治会だ
よりの色として定着しています。



ご協力ありがとうございました

(五十音順)

- 板付北校区(博多区)
- 香椎下原校区(東区)
- 警固校区(中央区)
- 小田部校区(早良区)
- 西都校区(西区)
- 塩原校区(南区)
- 西陵校区(西区)
- 那珂南校区(博多区)
- 七隈校区(城南区)
- 東花畑校区(南区)
- 別府校区(城南区)
- 美和台校区(東区)
- 姪浜校区(西区)
- 百道浜校区(早良区)

「ふくおか自治会ミニブック」の作成にあたり、上記の校区の自治会の皆さまには、貴重なご意見や事例紹介をいただきました。

また、写真や資料の提供など、その他地域に関わる多くの皆さまにご協力いただきました。この場をお借りして、深くお礼を申し上げます。

CHECK!

自治会活動ハンドブック

自治会の運営や活動の参考になるような、さまざまな情報を掲載しています。

>> ダウンロードはこちら

http://www.city.fukuoka.lg.jp/shimin/community/life/004_2.html



福岡市自治会活動ハンドブック

検索



地域を支援する窓口

市は、地域と向き合い、地域を支援する窓口として、各区役所に地域支援課を設置しています。地域支援課には、校区担当職員を配置しています(1人がおおむね4校区を担当)。

地域支援課の連絡先

●東区地域支援課

〒812-8653 東区箱崎2丁目54-1
TEL 645-1041 FAX 645-1042 メール t-shien.HIWO@city.fukuoka.lg.jp

●博多区地域支援課

〒812-8512 博多区博多駅前2丁目9-3
TEL 419-1048 FAX 434-0053 メール t-shien.HAWO@city.fukuoka.lg.jp

●中央区地域支援課

〒810-8622 中央区大名2丁目5-31
TEL 718-1062~4 FAX 714-2141 メール t-shien.CWO@city.fukuoka.lg.jp

●南区地域支援課

〒815-8501 南区塩原3丁目25-1
TEL 559-5071~5 FAX 562-3824 メール t-shien.MWO@city.fukuoka.lg.jp

●城南区地域支援課

〒814-0192 城南区鳥飼6丁目1-1
TEL 833-4062~4 FAX 822-2142 メール t-shien.JWO@city.fukuoka.lg.jp

●早良区地域支援課

〒814-8501 早良区百道2丁目1-1
TEL 833-4416 FAX 851-2680 メール t-shien.SWO@city.fukuoka.lg.jp

●西区地域支援課

〒819-8501 西区内浜1丁目4-1
TEL 895-7036 FAX 882-2137 メール t-shien.NWO@city.fukuoka.lg.jp

ふくおか自治会ミニブック

自治会のことわかる本～ジチナビ

発行：福岡市市民局コミュニティ推進部コミュニティ推進課

〒810-8620 福岡市中央区天神 1 丁目 8-1 (市役所 7 階)

TEL 092-733-5161 FAX 092-733-5595

メール community.CAB@city.fukuoka.lg.jp

編集・制作：特定非営利活動法人九州コミュニティ研究所

平成 31 年 4 月発行

本冊子に掲載している情報は、平成 31 年 2 月現在のものです。
本冊子の記事・写真・イラスト・レイアウト等の無断転写、転載を禁じます。



スマホで PDF 版を
読むことができます