

凡 例

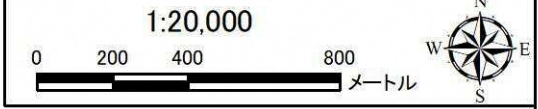
- 事業実施区域
- 北エリア・南エリア境界
- 福岡都市高速
- 都市計画道路 (関連事業)
- 駅
- JR
- 新幹線
- 私鉄
- 地下鉄

工区割り

- 北3工区
- 北4工区
- 北5工区
- 近代建築物活用ゾーン

施工区域

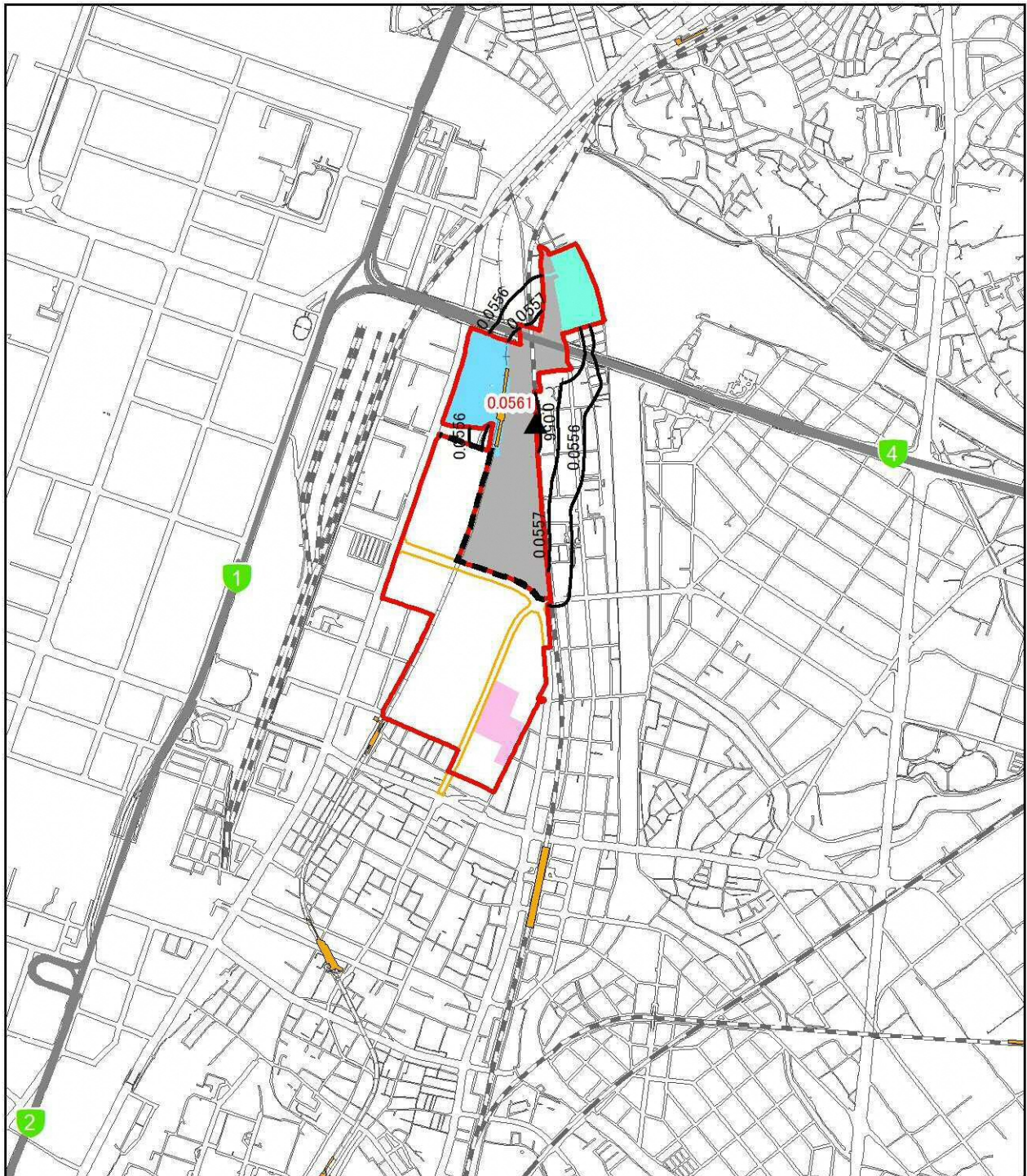
- 2022 年度
- その他
- 南 1~3 工区で
関連事業実施中。



- ▲ 最大着地濃度地点 (赤字: 濃度)
- 2022 年度浮遊粒子状物質濃度
(日平均値の年間 2%除外値: mg/m³)

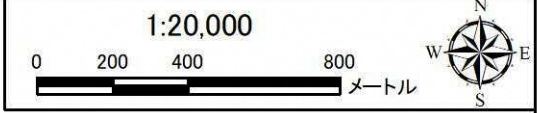
環境基準は、日平均値が 0.10mg/m³ 以下

図 8.1-26 (24) 工事の実施 (造成工事の実施) による浮遊粒子状物質の予測結果
(日平均値の年間 2%除外値) (2022 年度 環境保全措置実施後)



凡例

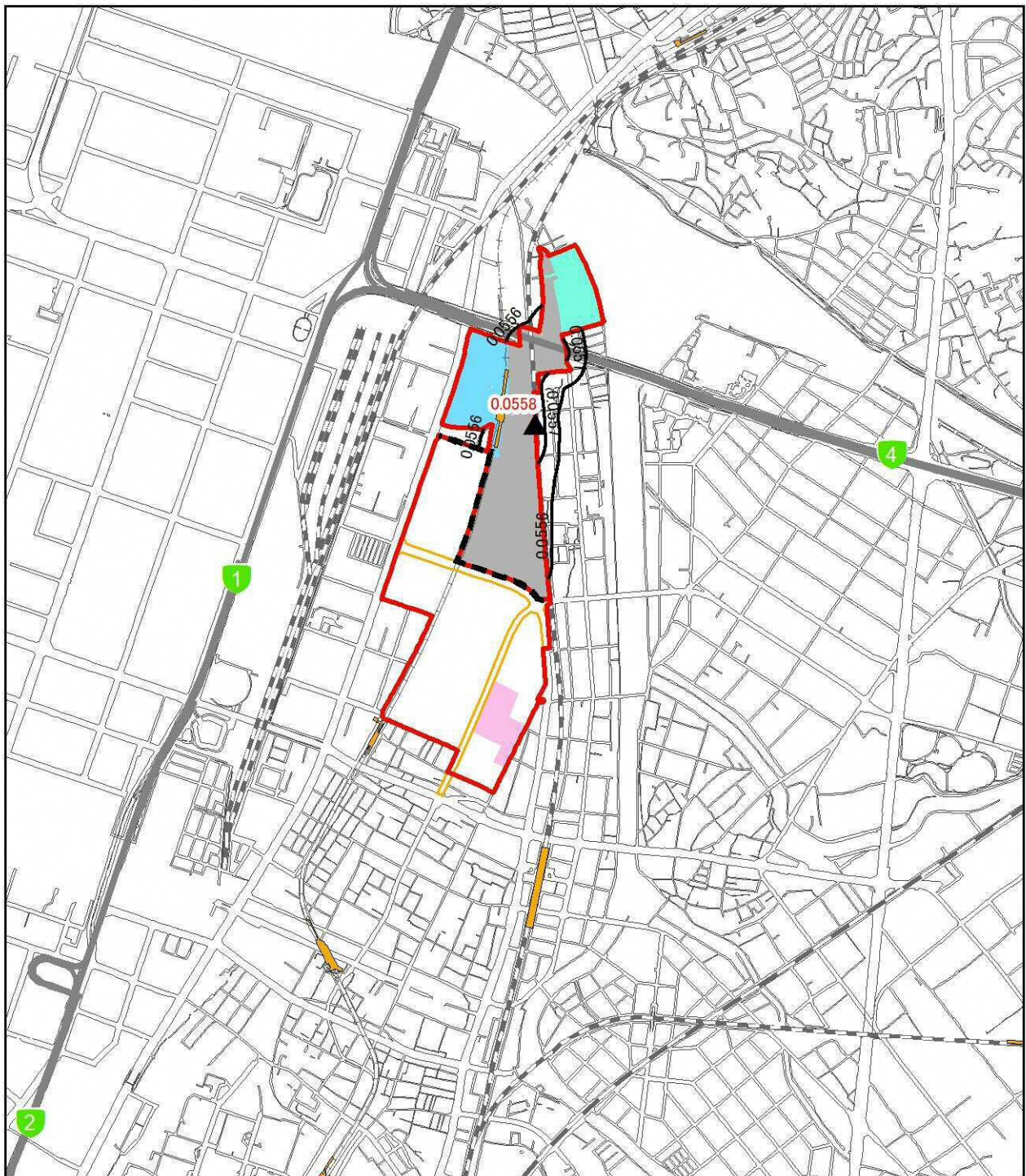
- | | |
|------------------|------------|
| 事業実施区域 | 北4工区 |
| 北エリア・南エリア境界 | 北5工区 |
| 福岡都市高速 | 近代建築物活用ゾーン |
| 都市計画道路(関連事業)施工区域 | 2023年度 |
| 駅 | |
| JR | |
| 新幹線 | |
| 私鉄 | |
| 地下鉄 | |



- 最大着地濃度地点 (赤数字: 濃度)
- 2023年度浮遊粒子状物質濃度 (日平均値の年間2%除外値: mg/m³)

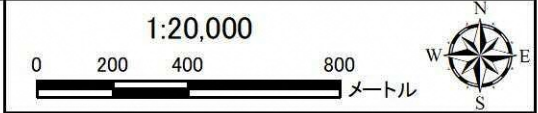
環境基準は、日平均値が0.10mg/m³以下

図 8.1-26 (25) 工事の実施(造成工事の実施)による浮遊粒子状物質の予測結果 (日平均値の年間2%除外値) (2023年度 環境保全措置実施前)



凡例

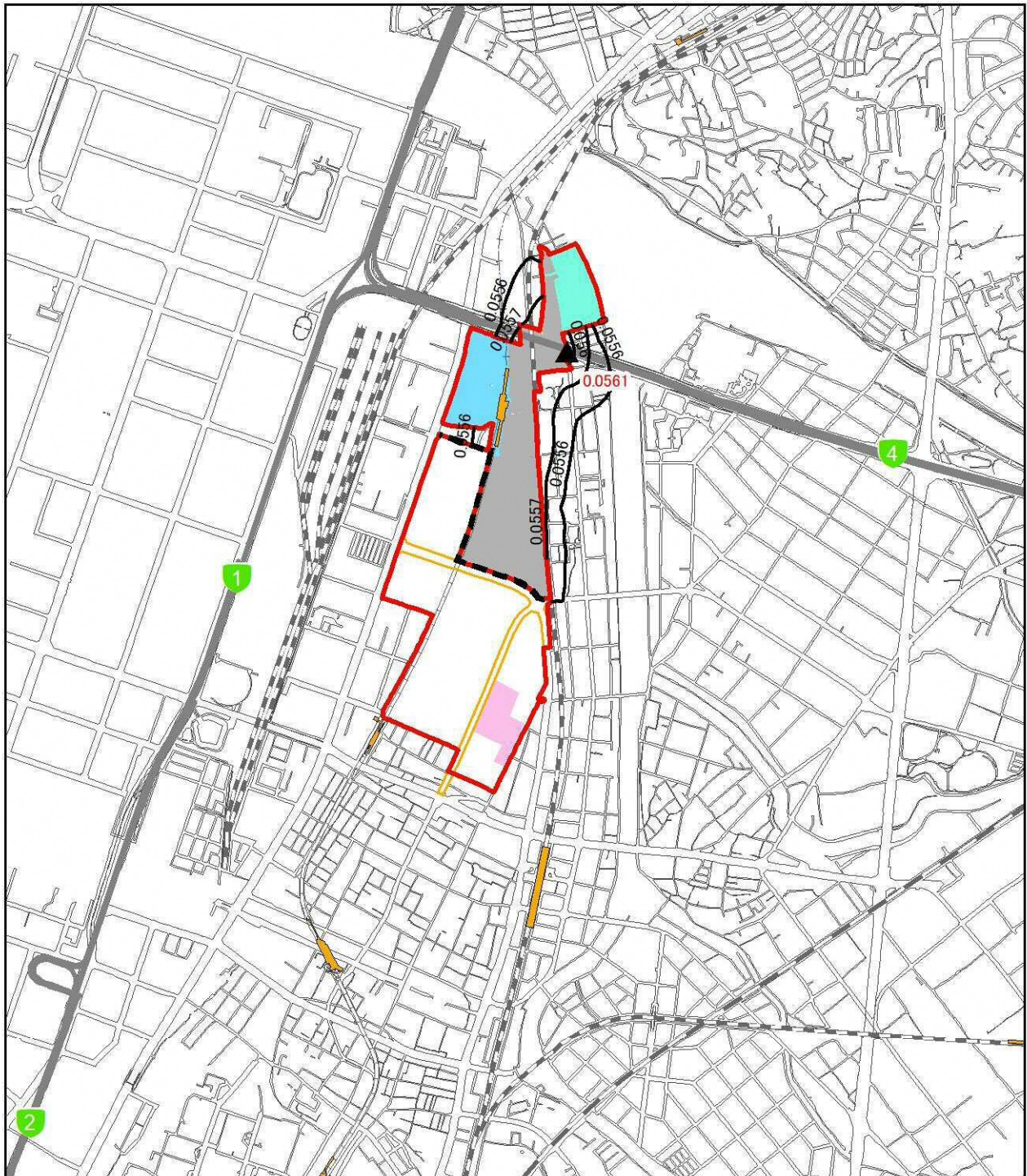
- | | |
|------------------|------------|
| 事業実施区域 | 北4工区 |
| 北エリア・南エリア境界 | 北5工区 |
| 福岡都市高速 | 近代建築物活用ゾーン |
| 都市計画道路(関連事業)施工区域 | |
| 駅 | 2023年度 |
| JR | |
| 新幹線 | |
| 私鉄 | |
| 地下鉄 | |



- 最大着地濃度地点(赤数字:濃度)
- 2023年度浮遊粒子状物質濃度
(日平均値の年間2%除外値:mg/m³)

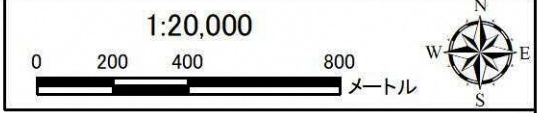
環境基準は、日平均値が $0.10\text{mg}/\text{m}^3$ 以下

図 8.1-26 (26) 工事の実施(造成工事の実施)による浮遊粒子状物質の予測結果
(日平均値の年間2%除外値)(2023年度 環境保全措置実施後)



凡例

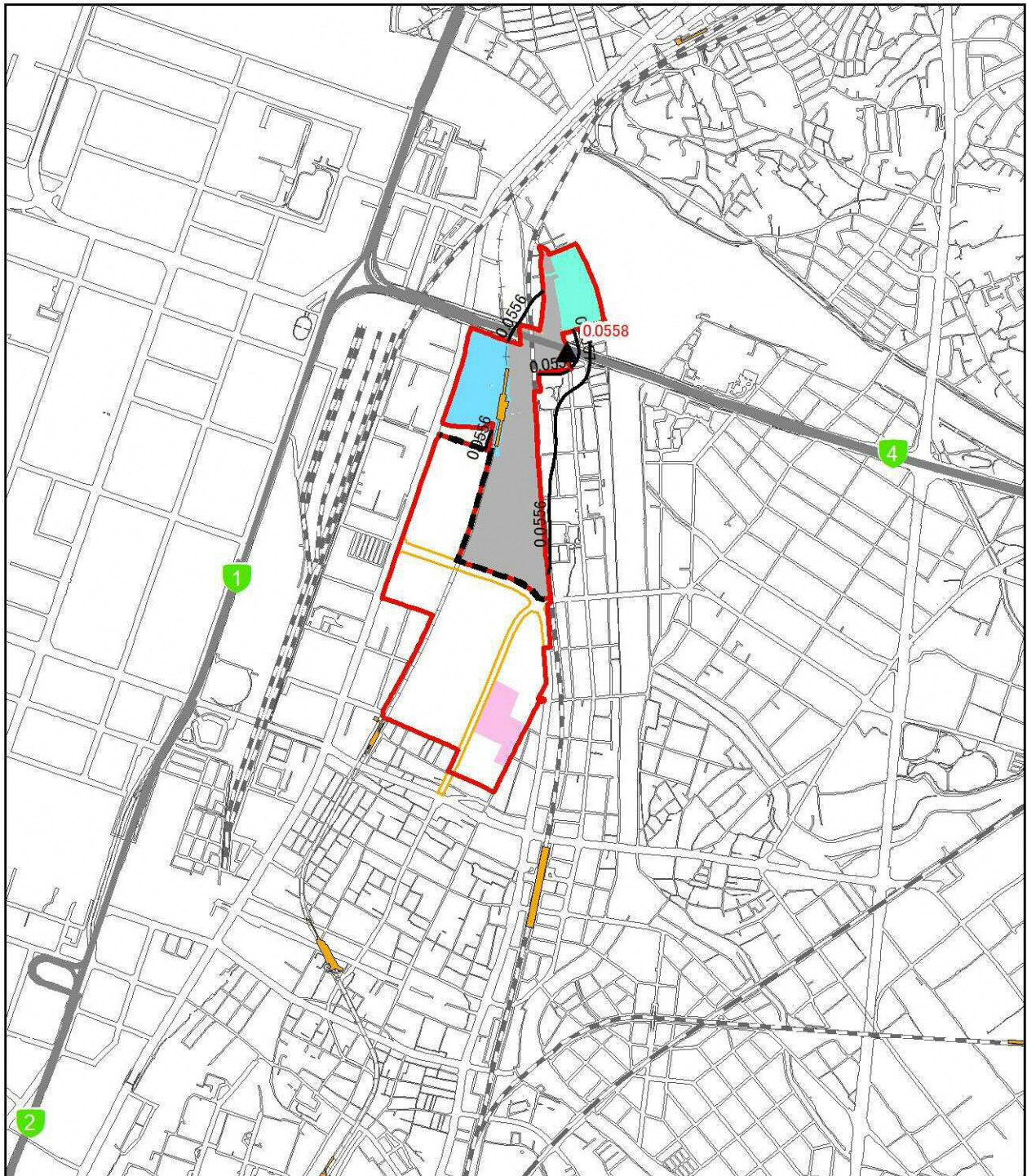
- | | |
|------------------|------------|
| 事業実施区域 | 北4工区 |
| 北エリア・南エリア境界 | 北5工区 |
| 福岡都市高速 | 近代建築物活用ゾーン |
| 都市計画道路(関連事業)施工区域 | 2024年度 |
| 駅 | |
| JR | |
| 新幹線 | |
| 私鉄 | |
| 地下鉄 | |



- 最大着地濃度地点 (赤数字: 濃度)
- 2024年度浮遊粒子状物質濃度 (日平均値の年間2%除外値: mg/m³)

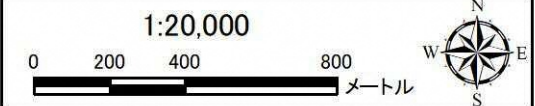
環境基準は、日平均値が0.10mg/m³以下

図 8.1-26 (27) 工事の実施(造成工事の実施)による浮遊粒子状物質の予測結果 (日平均値の年間2%除外値) (2024年度 環境保全措置実施前)



凡例

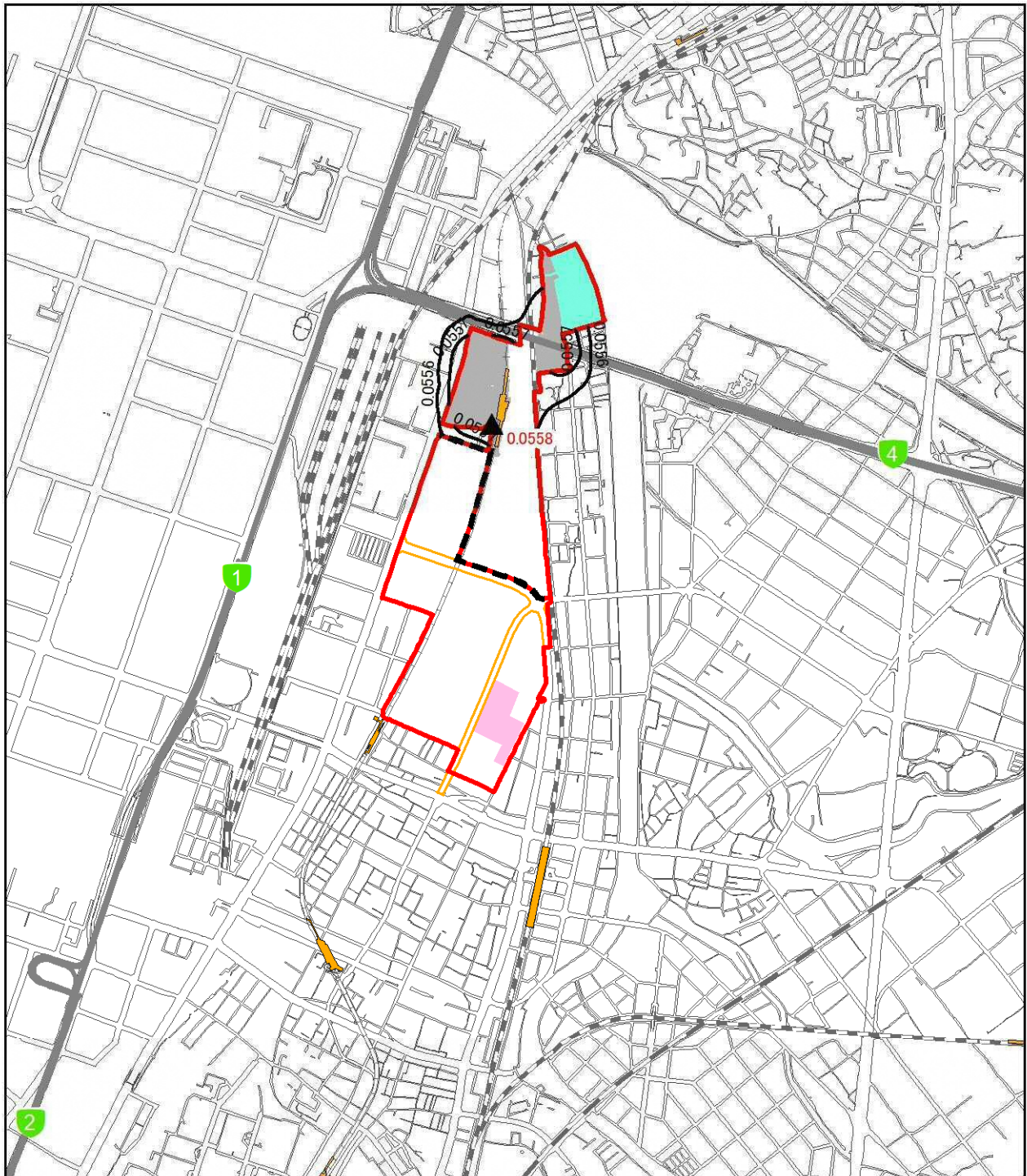
- | | |
|------------------|------------|
| 事業実施区域 | 北4工区 |
| 北エリア・南エリア境界 | 北5工区 |
| 福岡都市高速 | 近代建築物活用ゾーン |
| 都市計画道路(関連事業)施工区域 | 2024年度 |
| 駅 | |
| JR | |
| 新幹線 | |
| 私鉄 | |
| 地下鉄 | |



- 最大着地濃度地点 (赤数字: 濃度)
- 2024年度浮遊粒子状物質濃度 (日平均値の年間2%除外値: mg/m³)

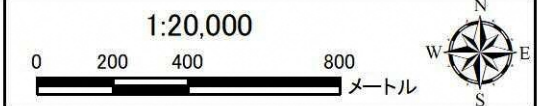
環境基準は、日平均値が0.10mg/m³以下

図 8.1-26 (28) 工事の実施 (造成工事の実施) による浮遊粒子状物質の予測結果 (日平均値の年間2%除外値) (2024年度 環境保全措置実施後)



凡例

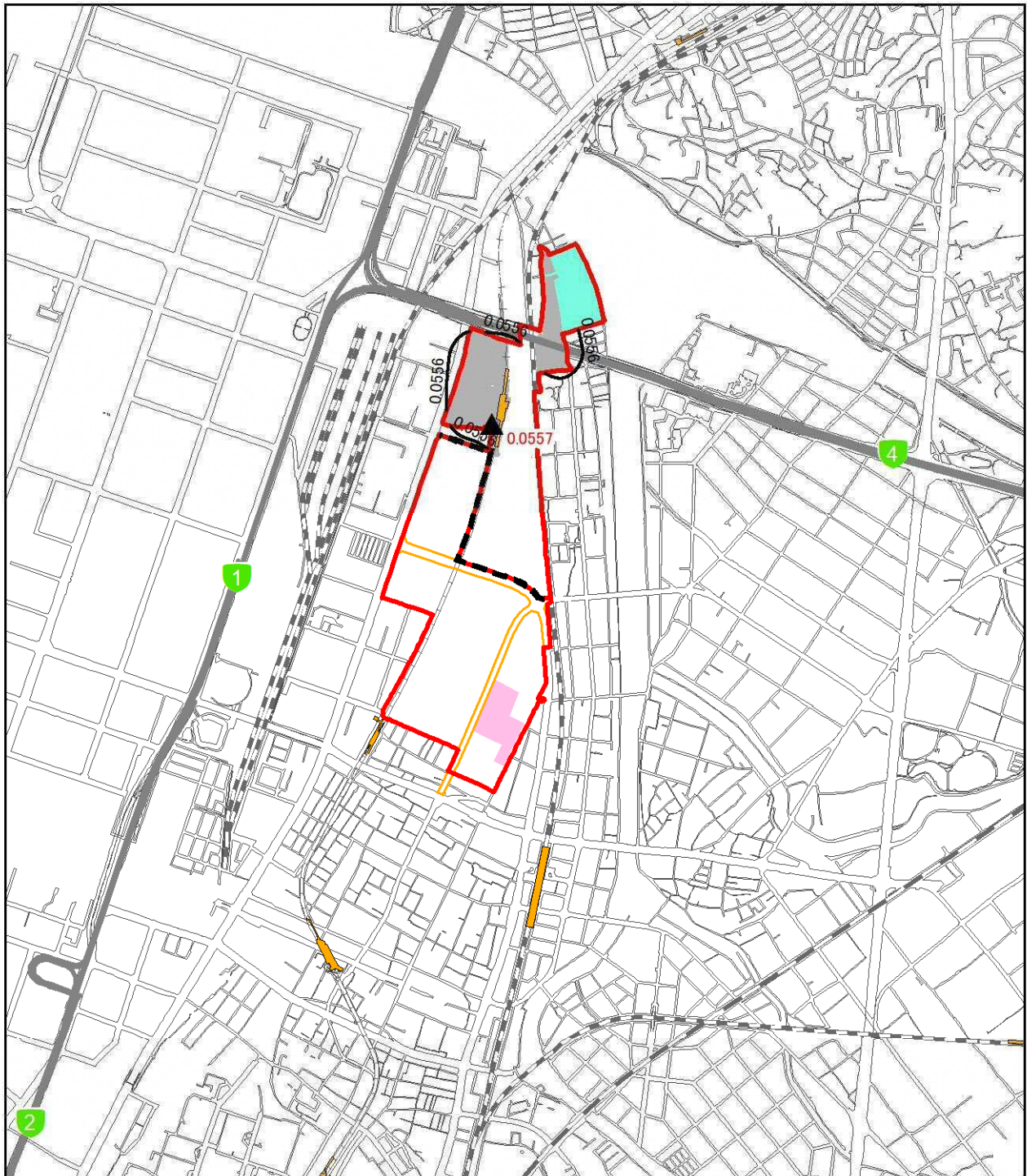
- | | |
|--|---|
| 事業実施区域 | 工区割り |
| 北エリア・南エリア境界 | 北5工区 |
| 福岡都市高速 | 近代建築物活用ゾーン |
| 都市計画道路(関連事業) | 施工区域 |
| 駅 | 2025年度 |
| JR | |
| 新幹線 | |
| 私鉄 | |
| 地下鉄 | |



- ▲ 最大着地濃度地点 (赤数字: 濃度)
- 2025年度浮遊粒子状物質濃度 (日平均値の年間2%除外値: mg/m³)

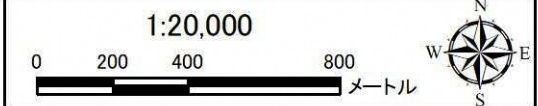
環境基準は、日平均値が0.10mg/m³以下

図 8.1-26 (29) 工事の実施(造成工事の実施)による浮遊粒子状物質の予測結果 (日平均値の年間2%除外値) (2025年度 環境保全措置実施前)



凡例

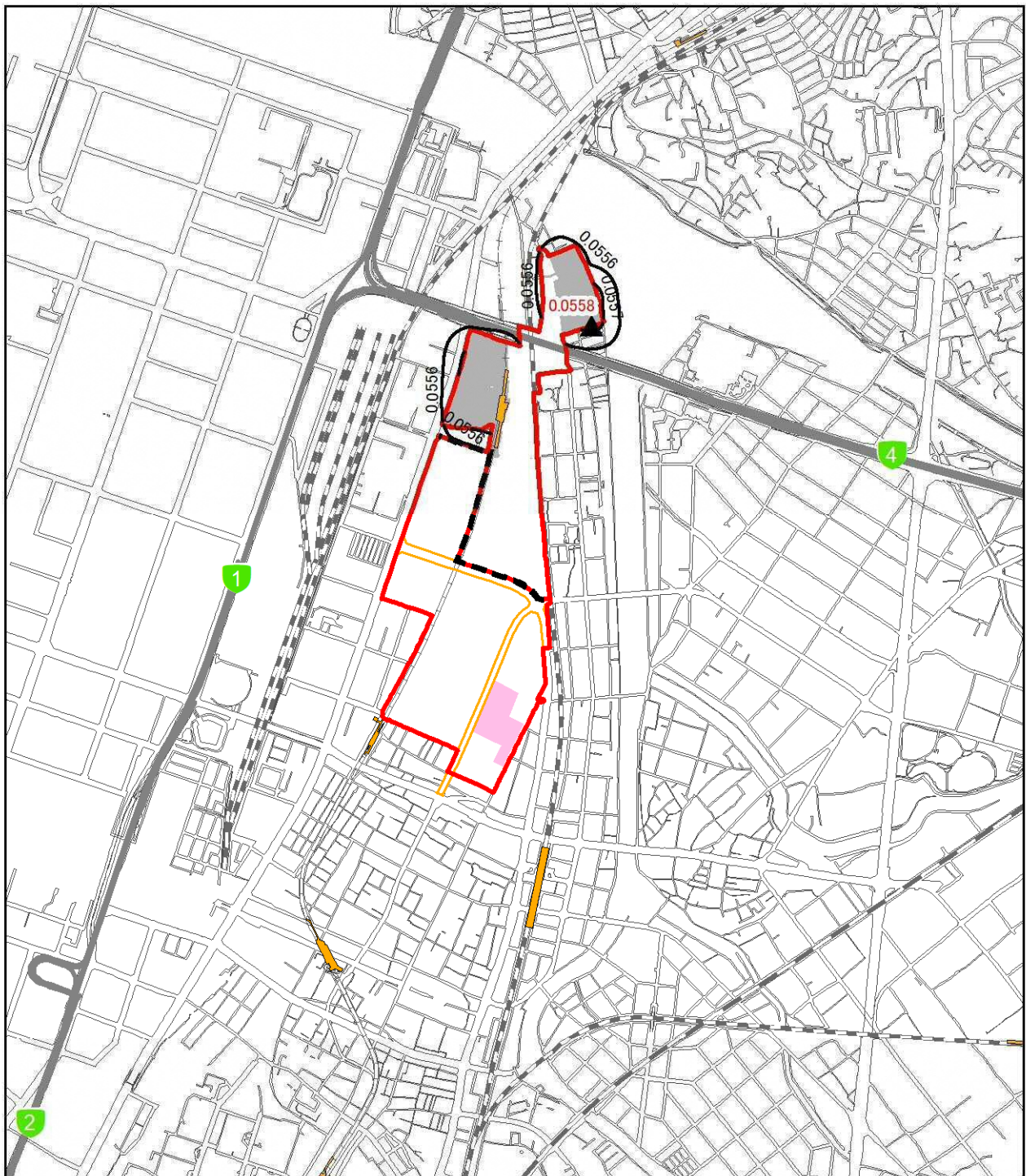
- | | |
|--------------|----------------|
| 事業実施区域 | 工区割り
北5工区 |
| 北エリア・南エリア境界 | 近代建築物活用ゾーン |
| 福岡都市高速 | 施工区域
2025年度 |
| 都市計画道路(関連事業) | |
| 駅 | |
| JR | |
| 新幹線 | |
| 私鉄 | |
| 地下鉄 | |



- ▲ 最大着地濃度地点 (赤数字: 濃度)
 — 2025年度浮遊粒子状物質濃度
 (日平均値の年間2%除外値: mg/m³)

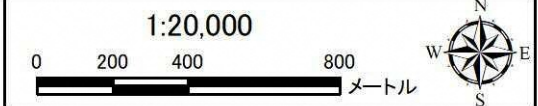
環境基準は、日平均値が0.10mg/m³以下

図 8.1-26(30) 工事の実施(造成工事の実施)による浮遊粒子状物質の予測結果
 (日平均値の年間2%除外値)(2025年度 環境保全措置実施後)



凡例

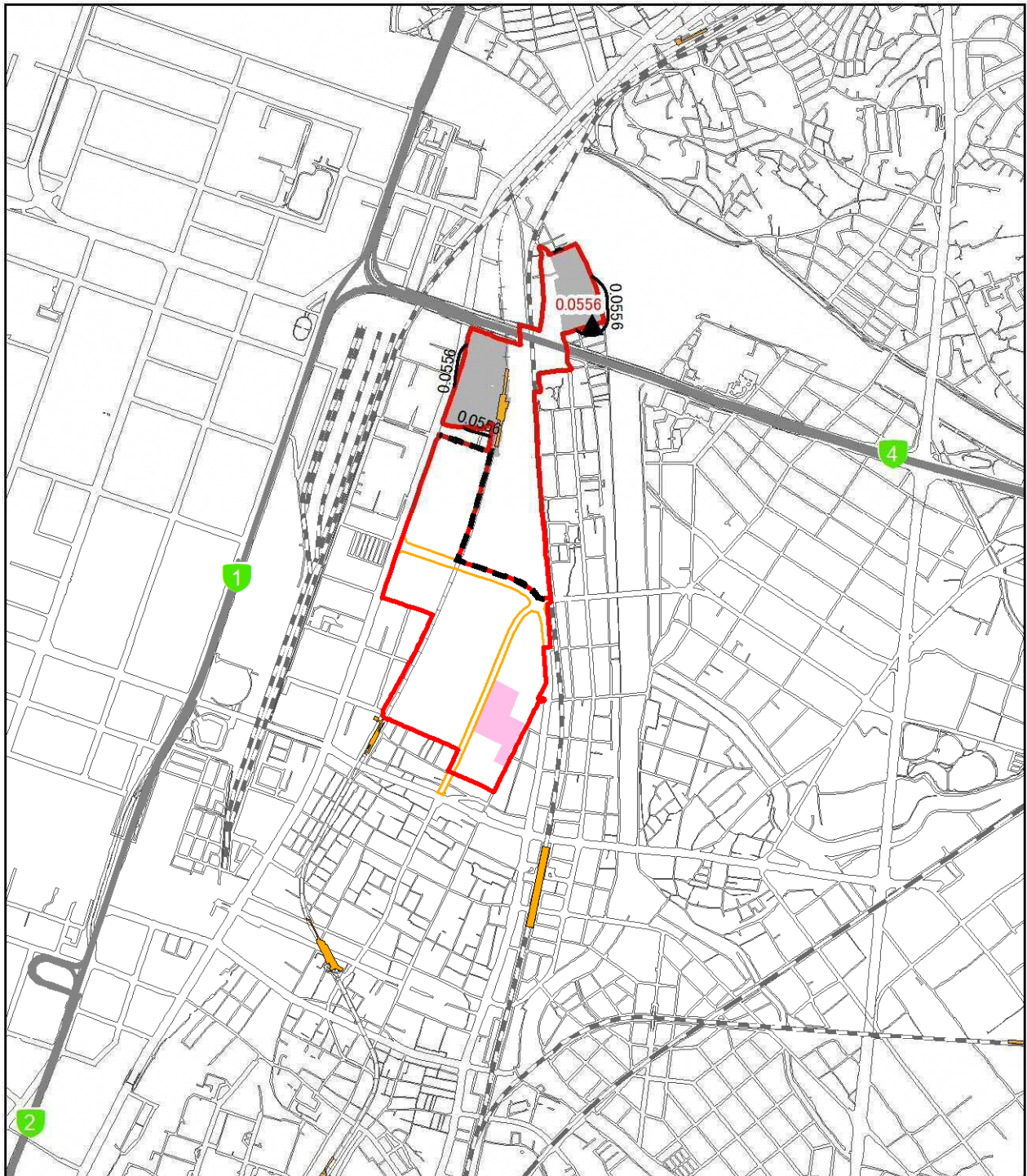
- | | |
|---|--|
| 事業実施区域 | 工区割り |
| 北エリア・南エリア境界 | 近代建築物活用ゾーン |
| 福岡都市高速 | 施工区域 |
| 都市計画道路(関連事業) | 2026年度 |
| 駅 | |
| JR | |
| 新幹線 | |
| 私鉄 | |
| 地下鉄 | |



- ▲ 最大着地濃度地点 (赤数字: 濃度)
- 2026年度浮遊粒子状物質濃度 (日平均値の年間2%除外値: mg/m³)

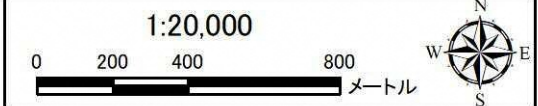
環境基準は、日平均値が0.10mg/m³以下

図 8.1-26(31)工事の実施(造成工事の実施)による浮遊粒子状物質の予測結果 (日平均値の年間2%除外値)(2026年度 環境保全措置実施前)



凡例

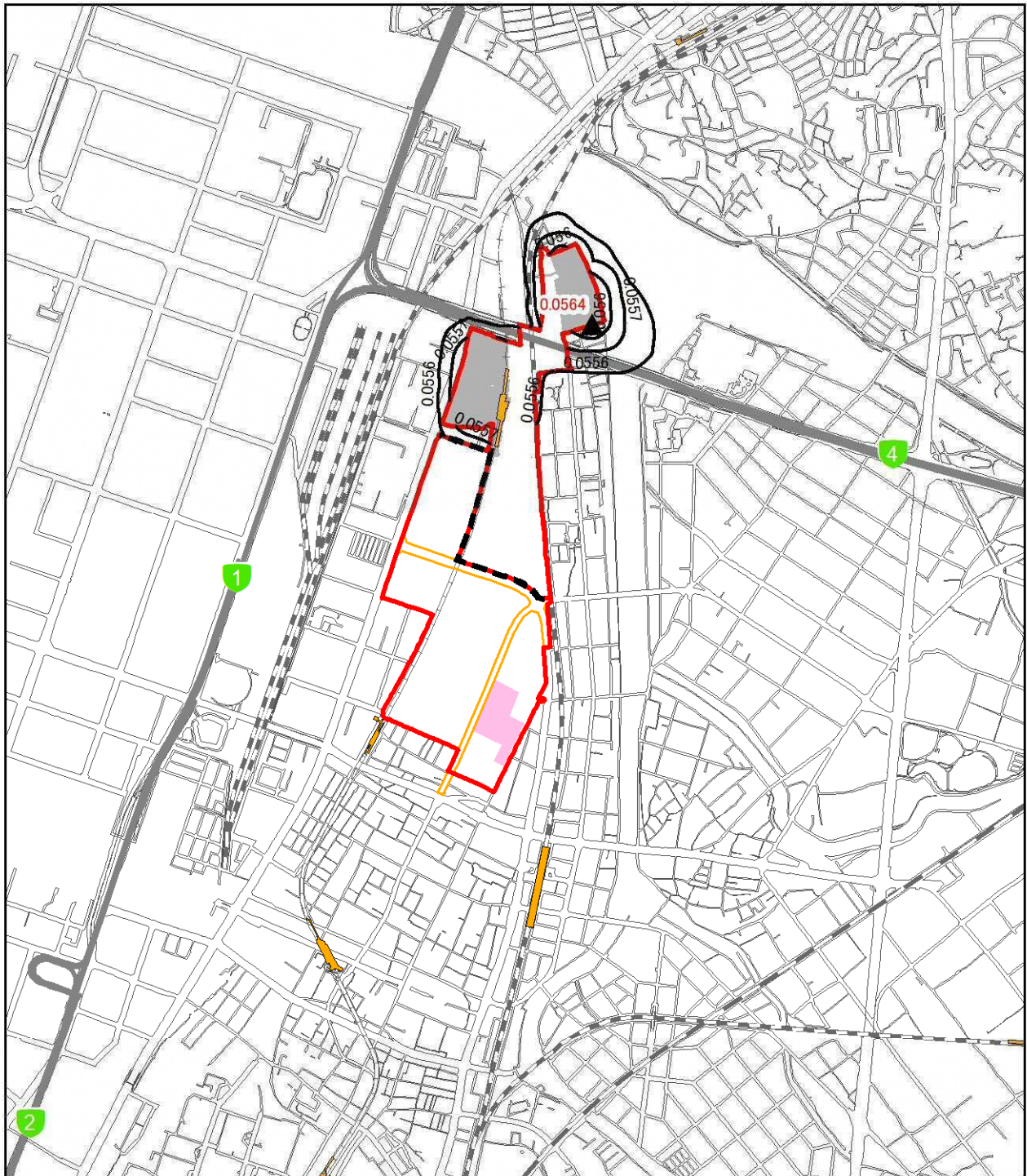
- | | |
|--------------|------------|
| 事業実施区域 | 近代建築物活用ゾーン |
| 北エリア・南エリア境界 | 施工区域 |
| 福岡都市高速 | 2026年度 |
| 都市計画道路(関連事業) | |
| 駅 | |
| JR | |
| 新幹線 | |
| 私鉄 | |
| 地下鉄 | |



- 最大着地濃度地点 (赤数字: 濃度)
- 2026年度浮遊粒子状物質濃度 (日平均値の年間2%除外値: mg/m³)

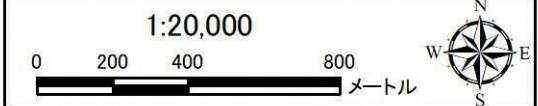
環境基準は、日平均値が0.10mg/m³以下

図 8.1-26 (32) 工事の実施(造成工事の実施)による浮遊粒子状物質の予測結果 (日平均値の年間2%除外値)(2026年度 環境保全措置実施後)



凡例

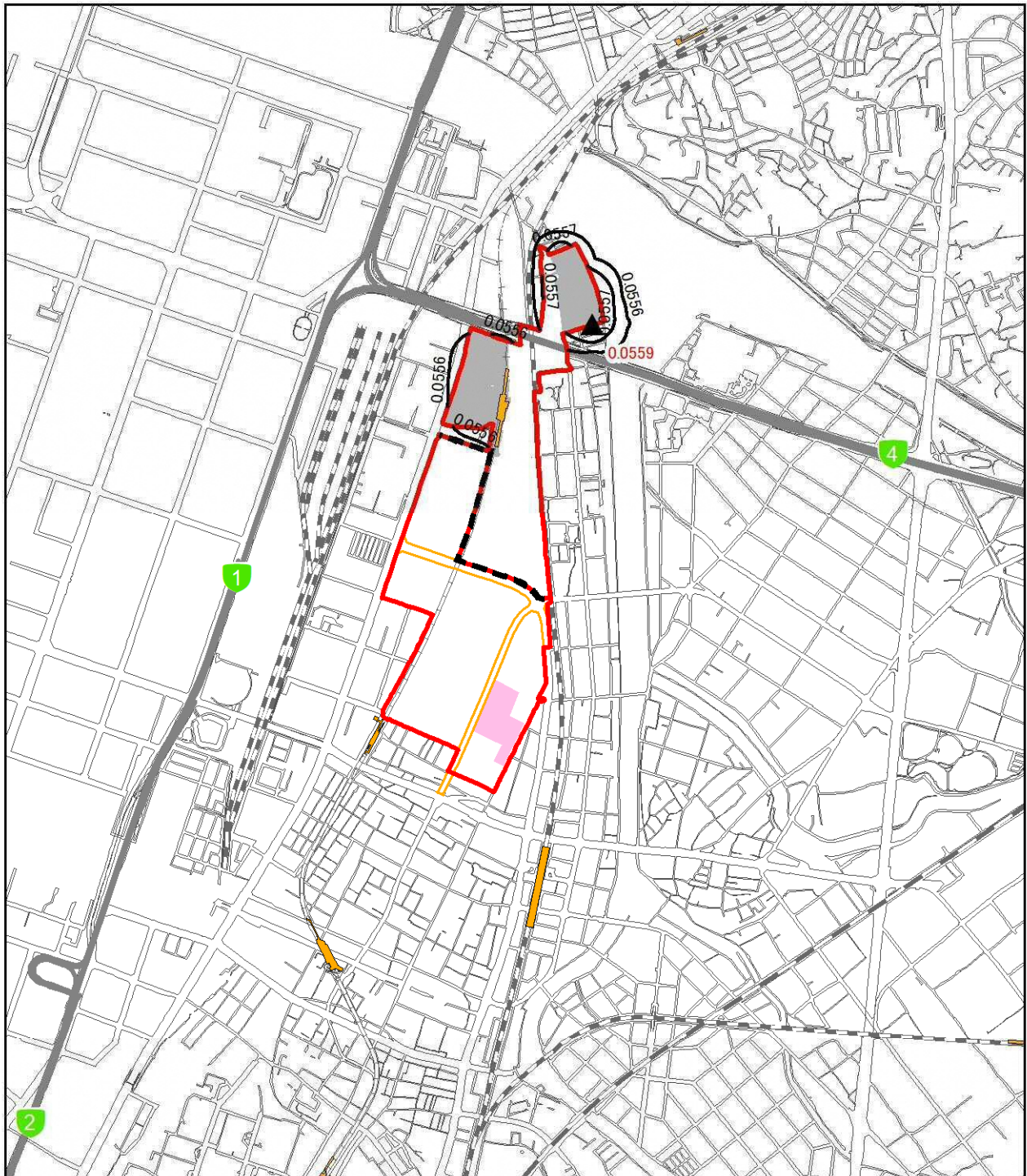
- | | |
|--------------|------------|
| 事業実施区域 | 近代建築物活用ゾーン |
| 北エリア・南エリア境界 | 施工区域 |
| 福岡都市高速 | 2027年度 |
| 都市計画道路(関連事業) | |
| 駅 | |
| JR | |
| 新幹線 | |
| 私鉄 | |
| 地下鉄 | |



- 最大着地濃度地点 (赤数字: 濃度)
- 2027年度浮遊粒子状物質濃度 (日平均値の年間2%除外値: mg/m³)

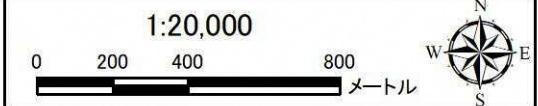
環境基準は、日平均値が0.10mg/m³以下

図 8.1-26 (33) 工事の実施(造成工事の実施)による浮遊粒子状物質の予測結果 (日平均値の年間2%除外値) (2027年度 環境保全措置実施前)



凡例

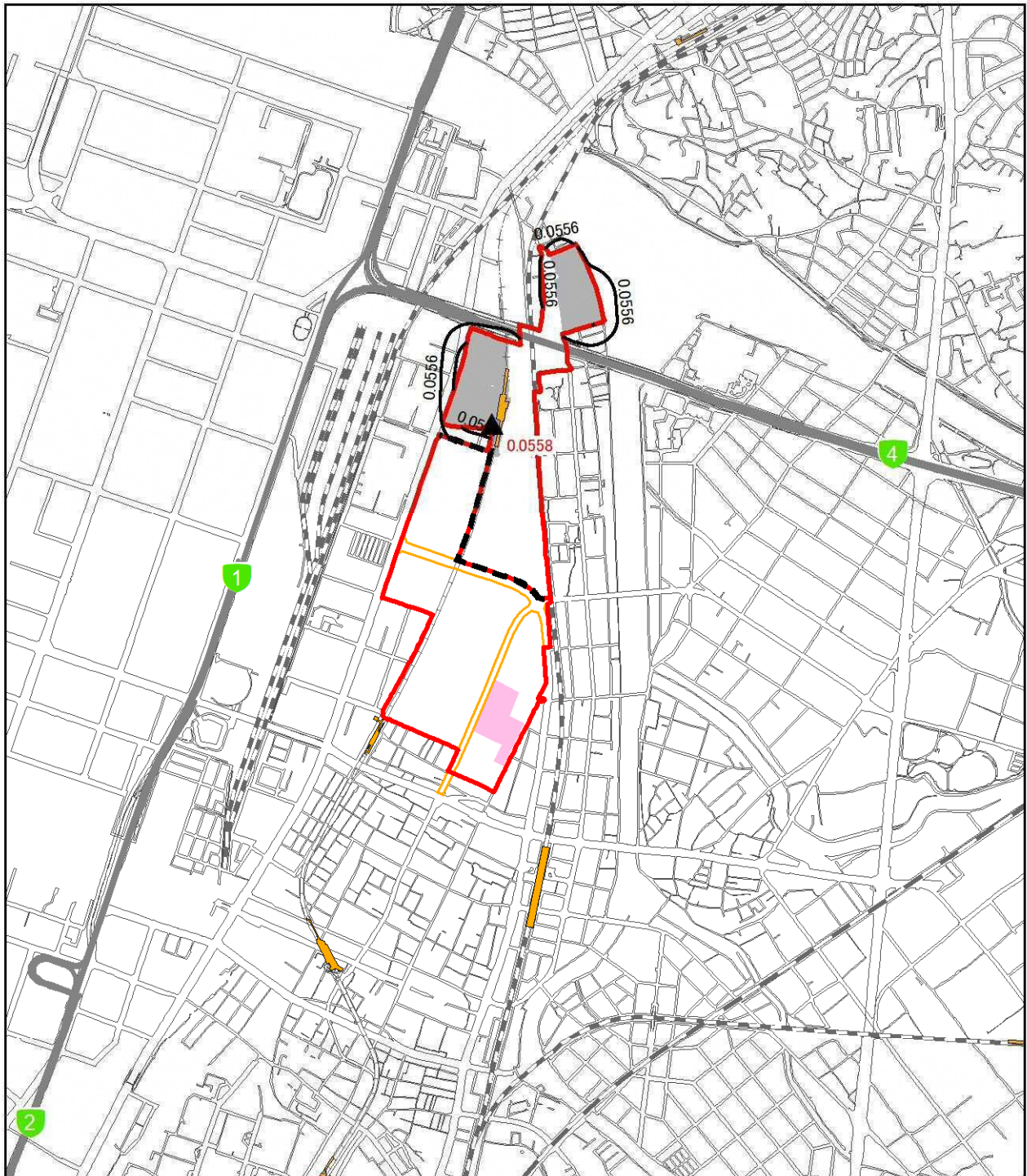
- | | |
|--------------|------------|
| 事業実施区域 | 近代建築物活用ゾーン |
| 北エリア・南エリア境界 | 施工区域 |
| 福岡都市高速 | 2027年度 |
| 都市計画道路(関連事業) | |
| 駅 | |
| JR | |
| 新幹線 | |
| 私鉄 | |
| 地下鉄 | |



- 最大着地濃度地点 (赤数字: 濃度)
- 2027年度浮遊粒子状物質濃度 (日平均値の年間2%除外値: mg/m³)

環境基準は、日平均値が0.10mg/m³以下

図 8.1-26(34)工事の実施(造成工事の実施)による浮遊粒子状物質の予測結果 (日平均値の年間2%除外値)(2027年度 環境保全措置実施後)



凡 例

■ 事業実施区域

■ 北エリア・南エリア境界

■ 福岡都市高速
■ 都市計画道路 (関連事業)

■ 駅

■ JR

■ 新幹線

■ 私鉄

■ 地下鉄

工区割り

■ 近代建築物活用ゾーン

■ 施工区域

■ 2028 年度

1:20,000

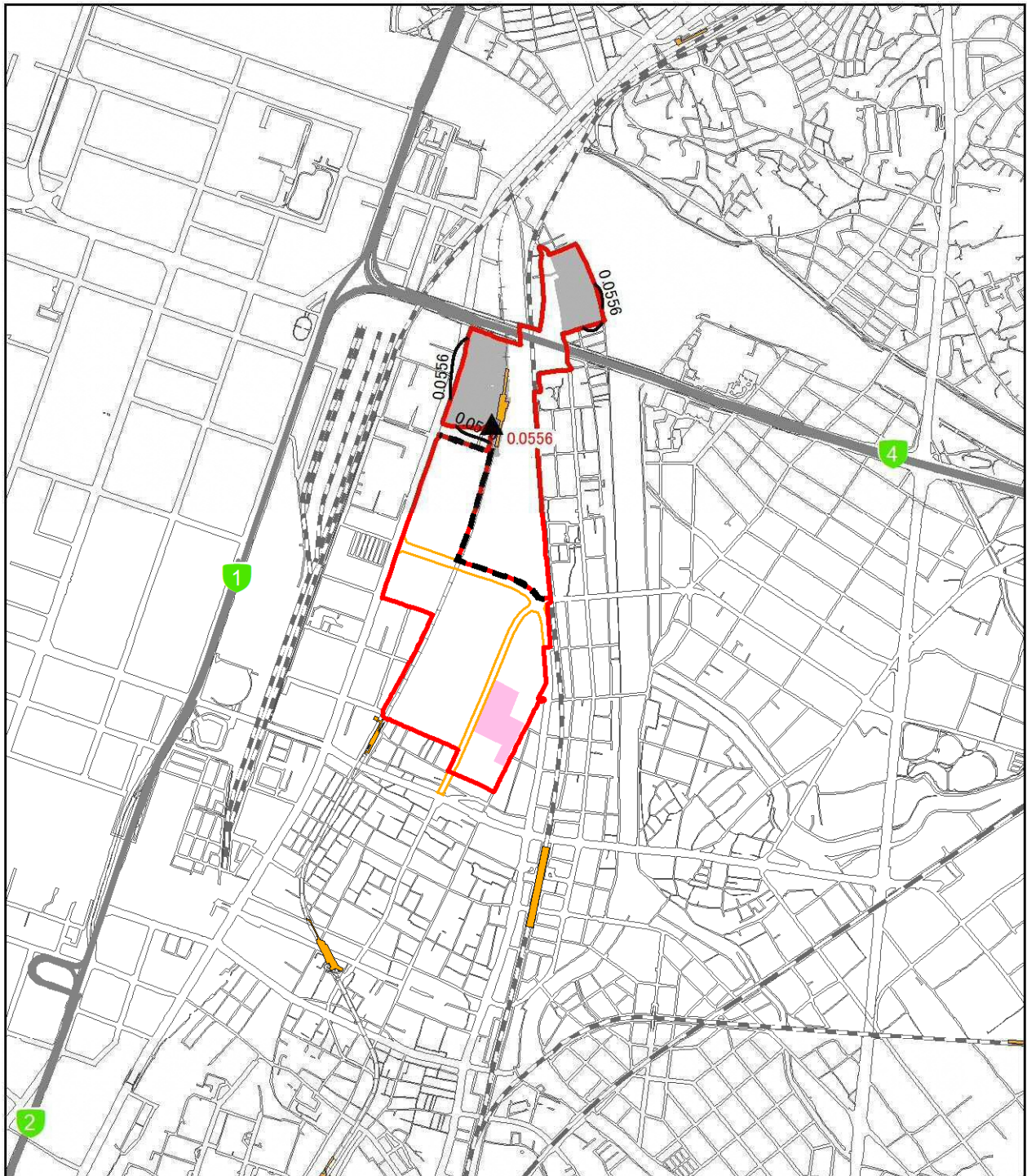
0 200 400 800 メートル



▲ 最大着地濃度地点 (赤数字: 濃度)
— 2028 年度浮遊粒子状物質濃度
(日平均値の年間 2%除外値: mg/m^3)

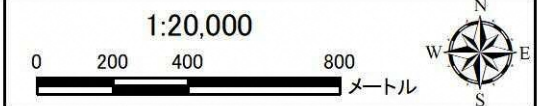
環境基準は、日平均値が $0.10\text{mg}/\text{m}^3$ 以下

図 8.1-26 (35) 工事の実施 (造成工事の実施) による浮遊粒子状物質の予測結果
(日平均値の年間 2%除外値) (2028 年度 環境保全措置実施前)



凡例

- | | |
|--------------|------------|
| 事業実施区域 | 近代建築物活用ゾーン |
| 北エリア・南エリア境界 | 2028年度 |
| 都市計画道路(関連事業) | 施工区域 |
| 駅 | |
| JR | |
| 新幹線 | |
| 私鉄 | |
| 地下鉄 | |



- 最大着地濃度地点 (赤数字: 濃度)
- 2028年度浮遊粒子状物質濃度 (日平均値の年間2%除外値: mg/m^3)

環境基準は、日平均値が $0.10\text{mg}/\text{m}^3$ 以下

図 8.1-26 (36) 工事の実施(造成工事の実施)による浮遊粒子状物質の予測結果 (日平均値の年間2%除外値)(2028年度 環境保全措置実施後)